

貧酸素水塊速報 (2015年)

【発行】 ○ 千葉県水産総合研究センター
 ○ 神奈川県水産技術センター
 【協力】 千葉県環境研究センター
 第三管区海上保安本部
 ○ モニタリングポスト(海上保安庁, 国土交通省 関東地方整備局)
 千葉県農林水産技術会議
 内湾底びき網研究会連合会
 東京都環境局
 (独)国立環境研究所
 (今回の速報は“○”の機関の観測データを使用して作成しました)

平成27年10月19日観測結果

小規模な貧酸素水塊が内湾北部の一部にみられています(図1)。ただ、その分布域は狭く、規模も縮小傾向です(図2、3)。

水温は表層底層ともに20℃前後です。

内湾中央部の一部で赤潮がみられています。

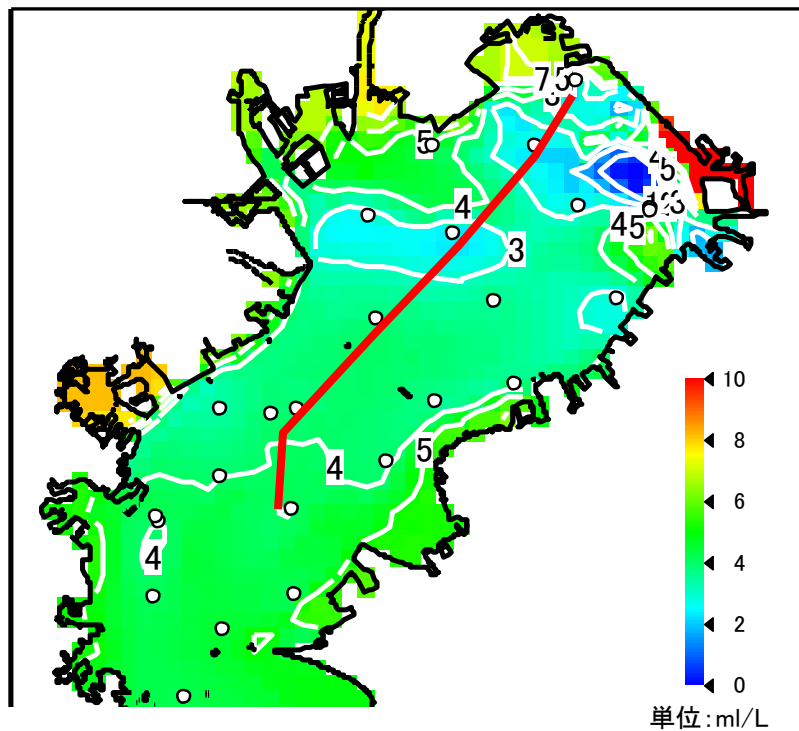


図1 底層の溶存酸素量分布(赤線は縦断ライン)

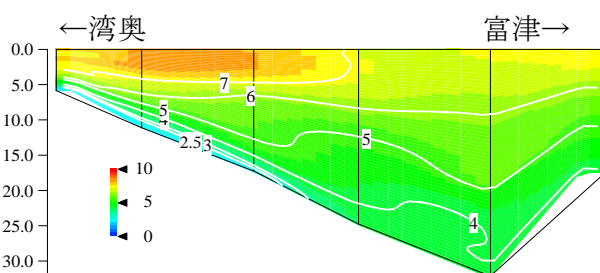


図2 縦断ラインでのDO鉛直分布

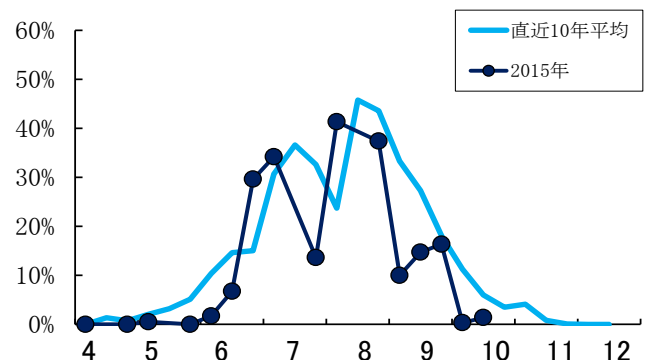


図3 貧酸素水塊の規模

(左図で貧酸素水塊(2.5ml/L以下)が占める割合)