

貧酸素水塊速報 (2014年)

【発行】 ○ 千葉県水産総合研究センター 千葉県農林水産技術会議
 神奈川水産技術センター 内湾底びき網研究会連合会
 【協力】 千葉県環境研究センター ○ 東京都環境局
 第三管区海上保安本部 (独)国立環境研究所
 ○ モニタリングポスト(海上保安庁, 国土交通省 関東地方整備局)
 (今回の速報は“○”の機関の観測データを使用して作成しました)

平成26年6月16～17日観測結果

貧酸素水塊は内湾北部に分布しています(図1)。

今月上旬に発生した青潮で底層の貧酸素水塊が上昇したため、一時的ではありますが、底層の貧酸素水塊の規模は前回より減少しています(図2、3)。

内湾北部は海面が茶褐色を呈しており濃い赤潮状態です。

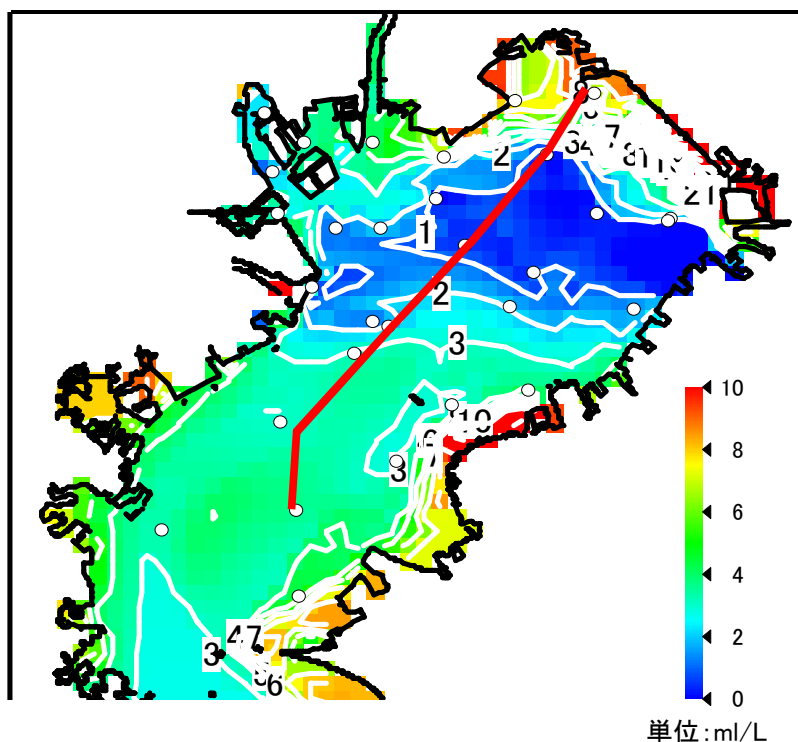


図1 底層の溶存酸素量分布(赤線は縦断ライン)

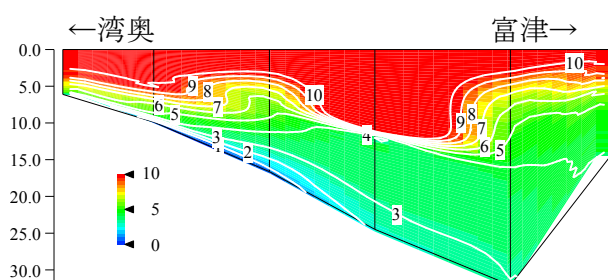


図2 縦断ラインでのDO鉛直分布

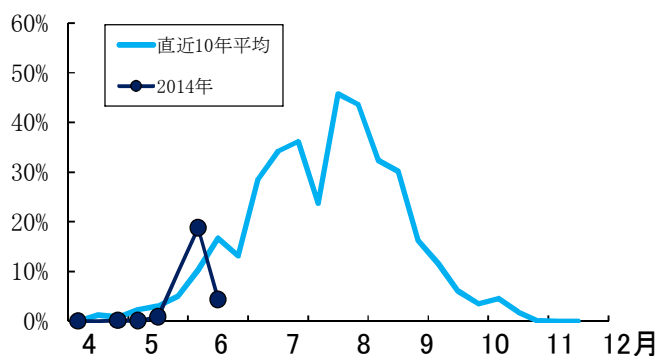


図3 貧酸素水塊の規模
(左図で貧酸素水塊(2.5ml/L以下)が占める割合)