

# 貧酸素水塊速報 (2011年)

〔発行〕 千葉県水産総合研究センター 千葉県農林水産技術会議  
 神奈川水産技術センター 内湾底びき網研究会連合会  
 〔協力〕 千葉県環境研究センター 東京都環境局  
 第三管区海上保安本部 国立環境研究所  
 モニタリングポスト(海上保安庁, 国土交通省)  
 (今回の速報は " " の機関の観測データを使用して作成しました)

## 平成23年10月11日観測結果

内湾底びき網研究会連合会による調査結果です。調査に参加された方はお疲れ様でした。

三番瀬を除くと、内湾北部はほぼ全域が貧酸素水塊に覆われています。また、DOが1ml/L以下とほぼ無酸素な水塊もまだ比較的広い範囲に見られています(図1)。貧酸素水塊の規模は前回(10月3日)よりやや大きくなり、ほぼ例年並みとなっています(図3)。

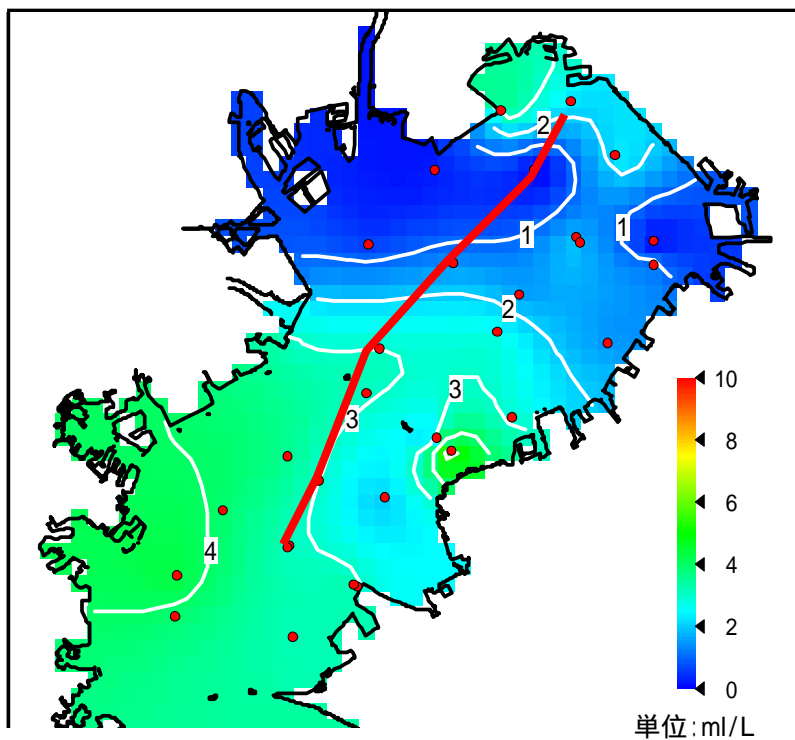


図1 底層の溶存酸素量分布(赤線は縦断ライン)

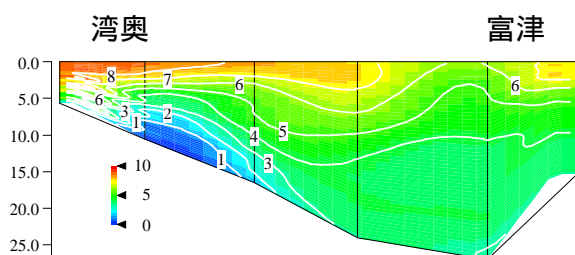


図2 縦断ラインでのDO鉛直分布

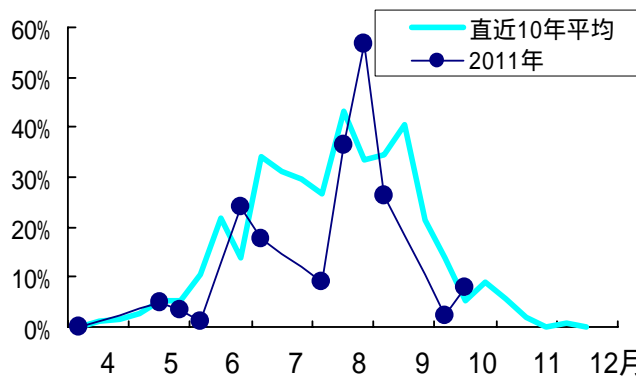


図3 貧酸素水塊の規模  
(左図で貧酸素水塊(2.5ml/L以下)が占める割合)