

平成20年12月19日

貧酸素水塊速報 (2008年)

【発行】 ○ 千葉県水産総合研究センター 千葉県農林水産技術会議
【協力】 神奈川県水産技術センター 内湾底びき網研究会連合会
千葉県環境研究センター ○ 東京都環境局
第三管区海上保安本部 千葉灯標モニタリングポスト
国立環境研究所
(今回の速報は“○”の機関の観測データを使用して作成しました)

平成20年12月15, 16日観測結果

前回に引き続き、内湾全域で貧酸素水塊は確認されませんでした。再び拡大した場合はお知らせしますが、今回で今年の速報を終了させていただきます。

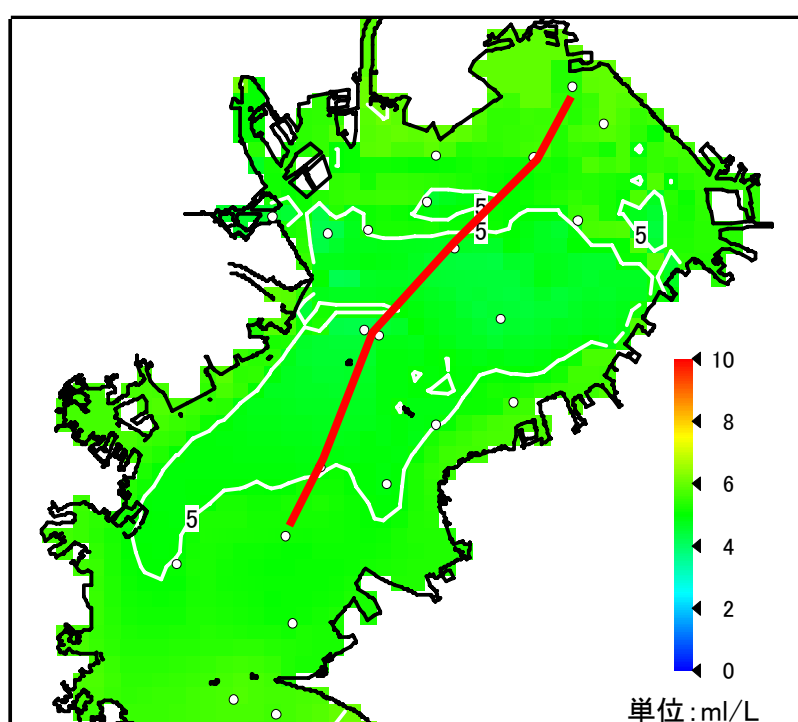


図1 底層の溶存酸素量分布(赤線は縦断ライン)

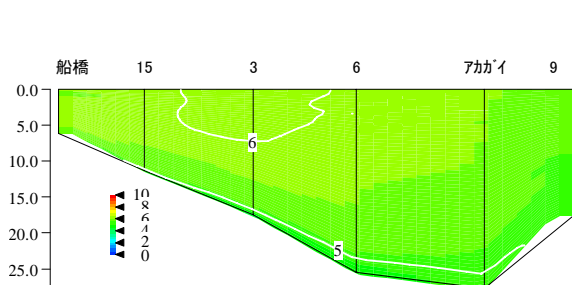


図2 縦断ラインでのDO鉛直分布

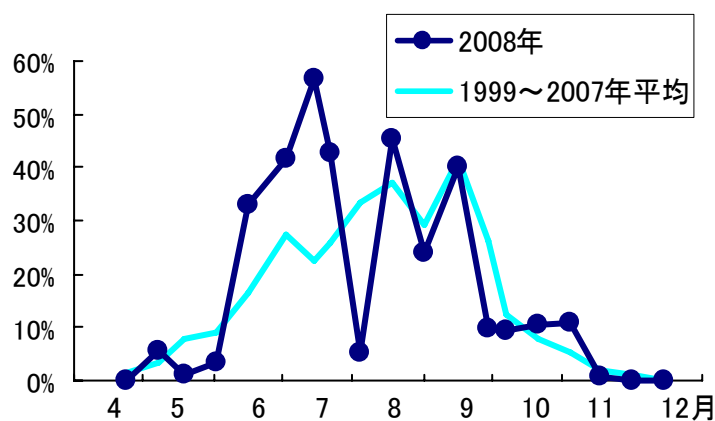


図3 貧酸素水塊の規模
(左図で貧酸素水塊(2.5ml/L以下)が占める割合)