

## 有害プランクトン情報 (令和2年度 - No. 8)

千葉県水産総合研究センター  
東京湾漁業研究所・生産技術研究室  
千葉県農林水産技術会議

水産総合研究センターは東京湾でプランクトン調査を行っています。プランクトンの種類や密度によっては、魚類や二枚貝などに影響を与えるので、毎月1回有害プランクトンの出現状況をお知らせします。

なお、11月27日にはカレニア ミキモトイについて、注意報を発出しました。

○ 調査日	沖合	11月 第1回	内湾 (8地点)	11/10	内房 (7地点)	11/10
		11月 第2回	内湾 (8地点)	11/16	内房 (7地点)	11/17
		11月 第3回	内湾 (8地点)	11/30		

### 東京湾(内湾)

#### 【有害プランクトンの出現状況】

- 3回の内湾調査でカレニア ミキモトイがみられました。(カレニア属は100細胞/mL以上で注意報を発出します)
  - ・ 11/10 : アクアライン南部～盤洲北部 最高密度は千葉沖の14.9細胞/mL
  - ・ 11/16 : 内湾の全域 最高密度はアクアライン北部の33.6細胞/mL
  - ・ 11/30 : アクアライン南部および船橋～盤洲南部 最高密度は盤洲北部の9.2細胞/mL
- 同種は千葉県環境研究センターの調査時にもみられており、今後の動向に注意が必要です。
  - ・ 11/6 : 千葉沿岸、湾中央とも20～30細胞/mL
  - ・ 11/17 : 浦安沿岸 (50細胞/mL)、湾中央 (50細胞/mL)
  - ・ 11/26 : 湾中央 (100細胞/mL)、袖ヶ浦沖 (100細胞/mL)、幕張沖深掘部 (200細胞/mL)
  - ・ 11/30 : 京葉港沿岸 (400細胞/mL)、市川・船橋沖 (600細胞/mL)、千葉沿岸 (500細胞/mL)、湾中央 (40細胞/mL)
- シャットネラ属, シュードシャットネラ属, ヘテロシグマ属は確認されませんでした。
  - ※ 赤潮 (透明度1.5m以下, pH8.5以上, 酸素飽和度150%以上) は確認されませんでした。
  - ※ シャットネラ属は1細胞/mL, シュードシャットネラ属は100細胞/mL, ヘテロシグマ属は1,000細胞/mL, カレニア属は100細胞/mL以上で注意報を発出します。

#### 【貝毒原因プランクトンの出現状況】

- 1 麻痺性貝毒原因プランクトン
  - 確認されませんでした。
- 2 下痢性貝毒原因プランクトン
  - 3回の内湾調査でディノフィシス アキュミナータがみられました。
    - ・ 11/10 アクアライン南部～盤洲南部 : 最高密度はアクアライン南部の1.9細胞/mL
    - ・ 11/16 内湾の全域 : 最高密度は盤洲南部の33.6細胞/mL
    - ・ 11/30 内湾の全域 : 最高密度はアクアライン北部の1.3細胞/mL
  - 3回の内湾調査でディノフィシス ロツンダータがみられました。
    - ・ 11/10 アクアライン南部、船橋沖～盤洲北部 : 最高密度は千葉沖の0.3細胞/mL
    - ・ 11/16 アクアライン北部および羽田沖 : 密度はいずれも0.1細胞/mL
  - 貝毒の被害情報はいずれの日もありませんでした。

(貝毒情報は千葉県農林水産部水産局漁業資源課のホームページに掲載)

## 東京湾(内房)

### 【有害プランクトンの出現状況】

○ シャットネラ属, シュードシャットネラ属, ヘテロシグマ属, カレニア属は確認されませんでした。

※ 赤潮 (透明度 1.5 m 以下, pH 8.5 以上, 酸素飽和度 150 %以上) は確認されませんでした。

### 【貝毒原因プランクトンの出現状況】

#### 1 麻痺性貝毒原因プランクトン

○ 確認されませんでした。

#### 2 下痢性貝毒原因プランクトン

○ ディノフィシス アキュミナータは 11/17 に 2 海保～浦賀沖でみられ、最高密度は 2 海保の 0.3 細胞/mL でした。

○ 貝毒の被害情報はいずれの日もありませんでした。

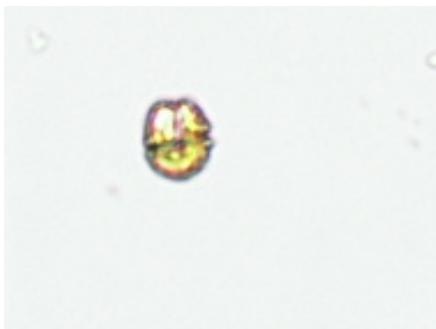
(貝毒情報は千葉県農林水産部水産局漁業資源課のホームページに掲載)

### ○ 各海域で見られたプランクトンの優占種

11/10 内湾・内房 珪藻 コシノディスカス属、渦鞭毛藻類 カレニア属

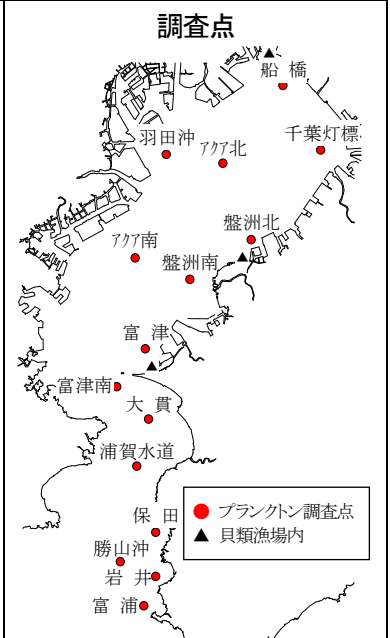
11/16,17 内湾・内房 渦鞭毛藻類 カレニア属

11/30 内湾・内房 明確な優占種はなし



カレニア ミキモトイ

(11/10 船橋)



連絡先 : 千葉県水産総合研究センター 東京湾漁業研究所

〒293-0042 富津市小久保 3091 TEL 0439-65-3071 E-mail futtsu-sokuho@pref.chiba.lg.jp