

沿岸定線観測速報 ちば (2017年6月)

千葉丸：6月3～5日

千葉県水産総合研究センター

千葉県農林水産技術会議

平成29年6月20日

黒潮は、房総半島東方の沖合を蛇行しながら北上していました。

水温は、銚子・九十九里海域で平年並み～やや高め、外房海域で平年並み～やや低めでした。

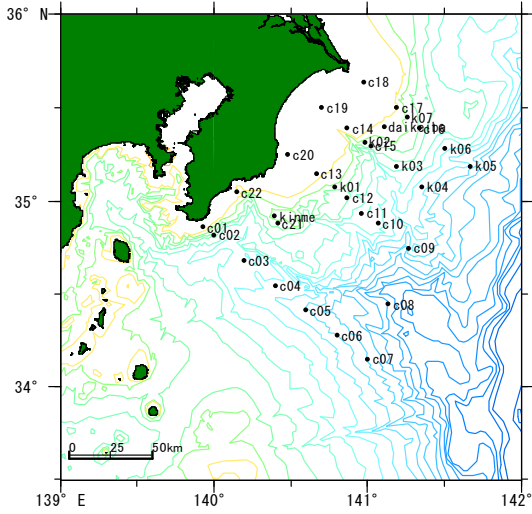


図1 調査点

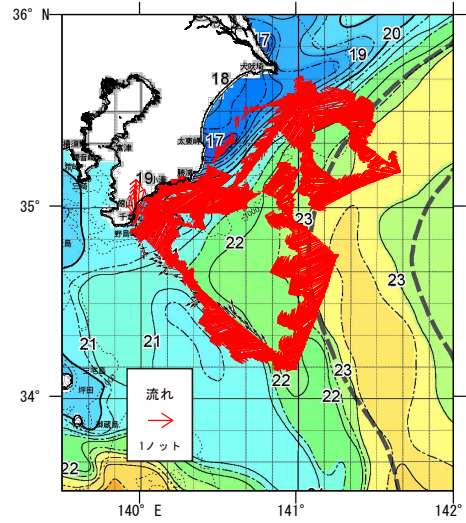


図2 観測時の海況

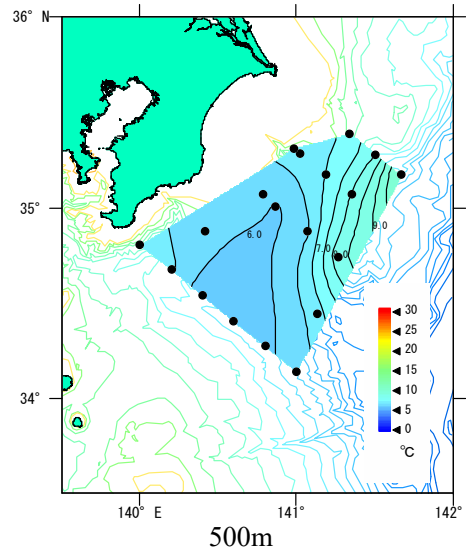
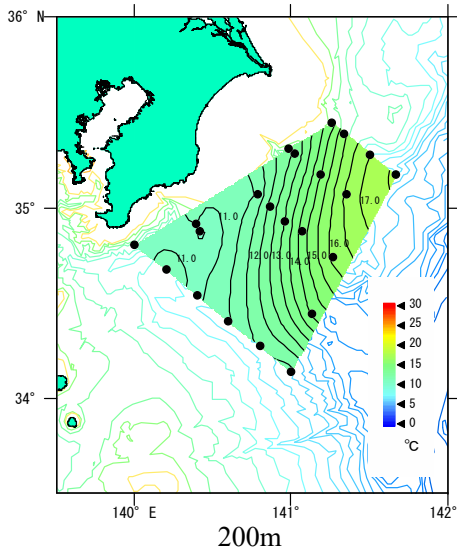
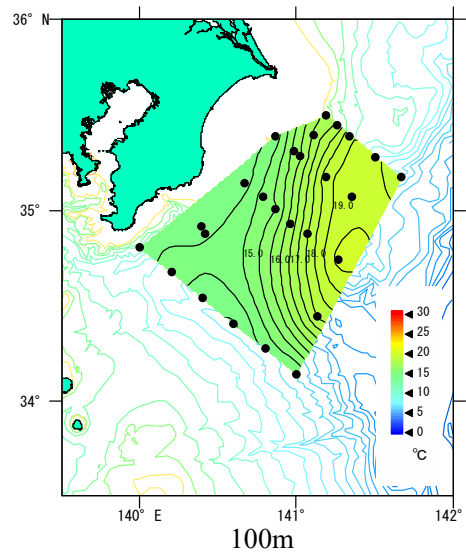
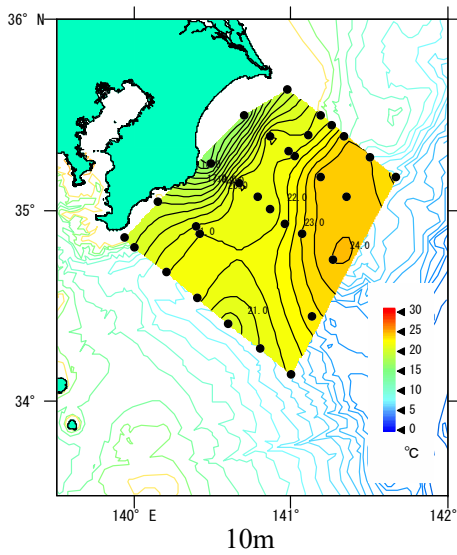
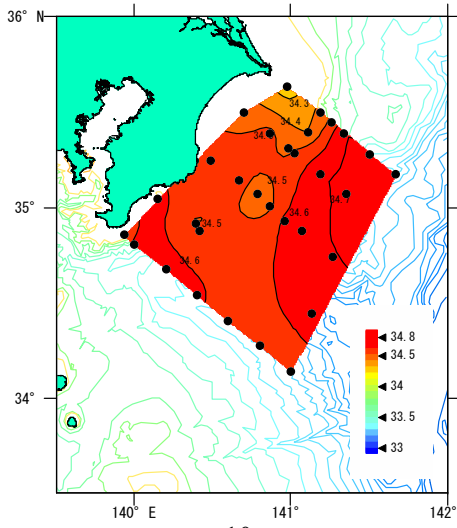
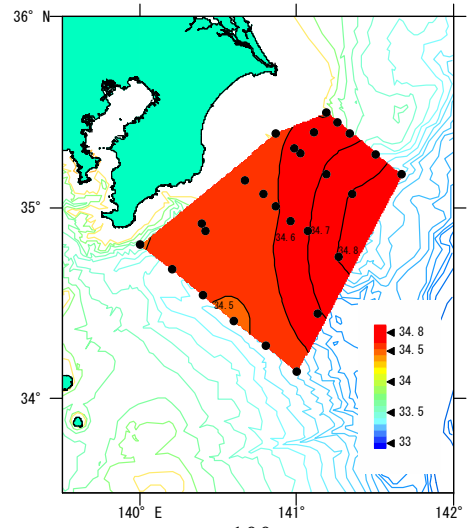


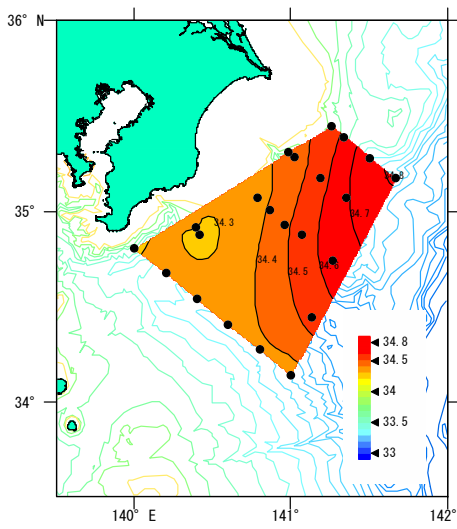
図3 水深別の水温水平分布



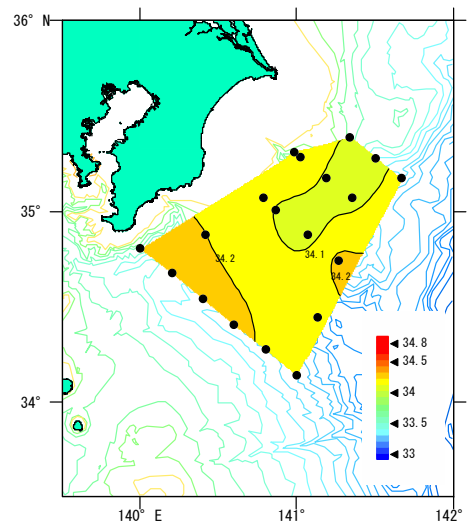
10m



100m



200m



500m

図 4 水深別の塩分水平分布

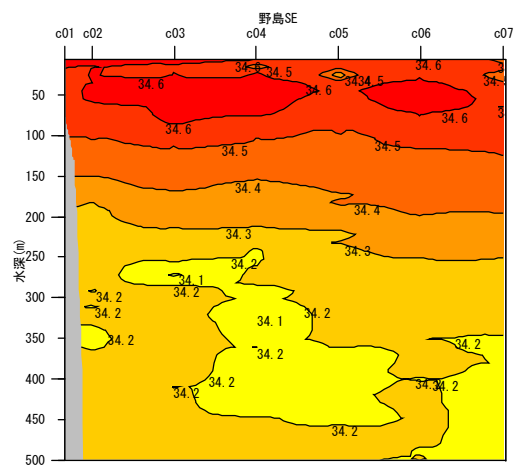
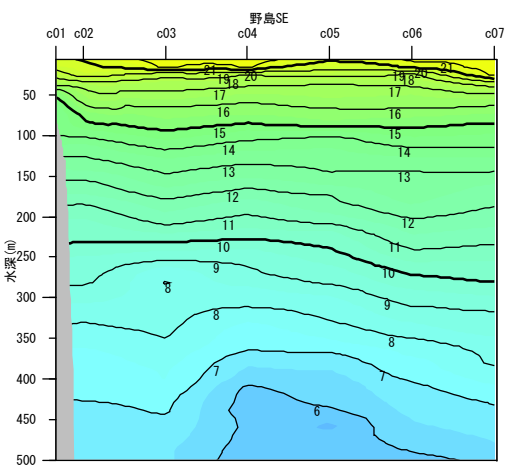
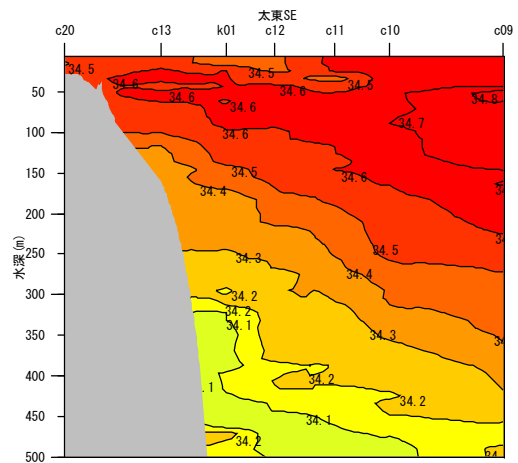
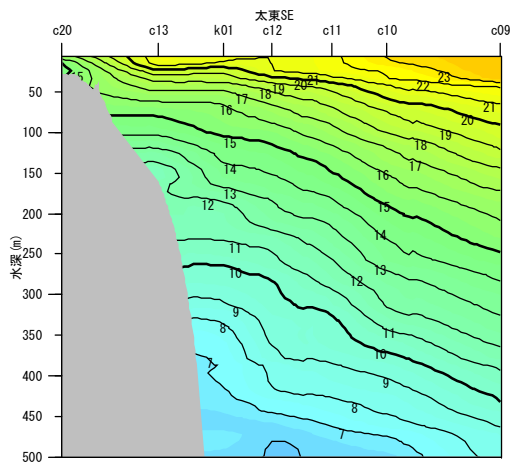
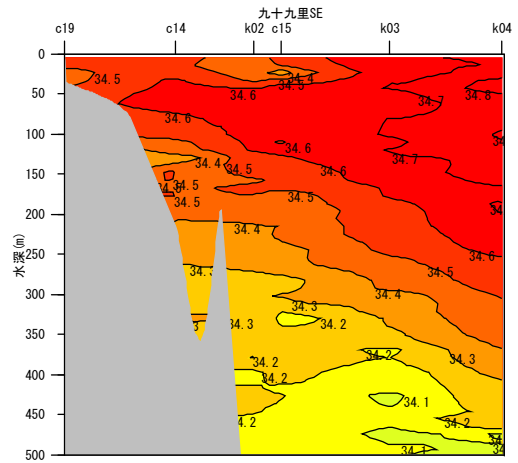
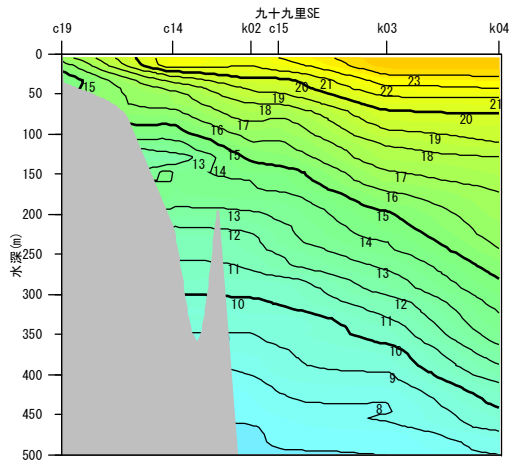
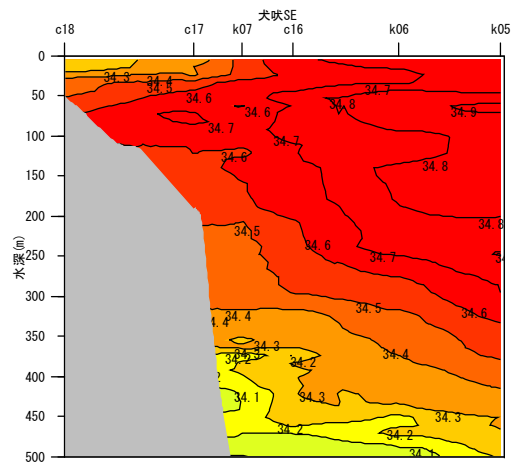
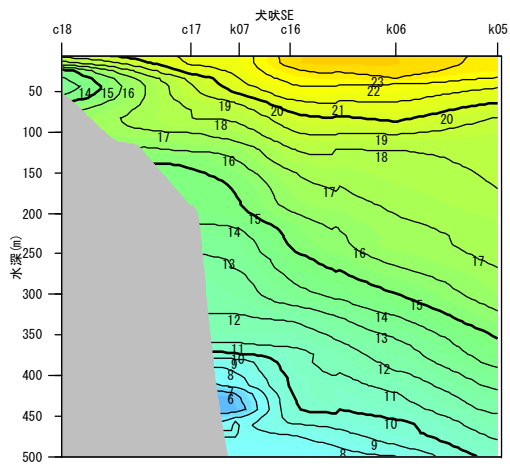


图5 水温鉛直分布

图6 塩分鉛直分布

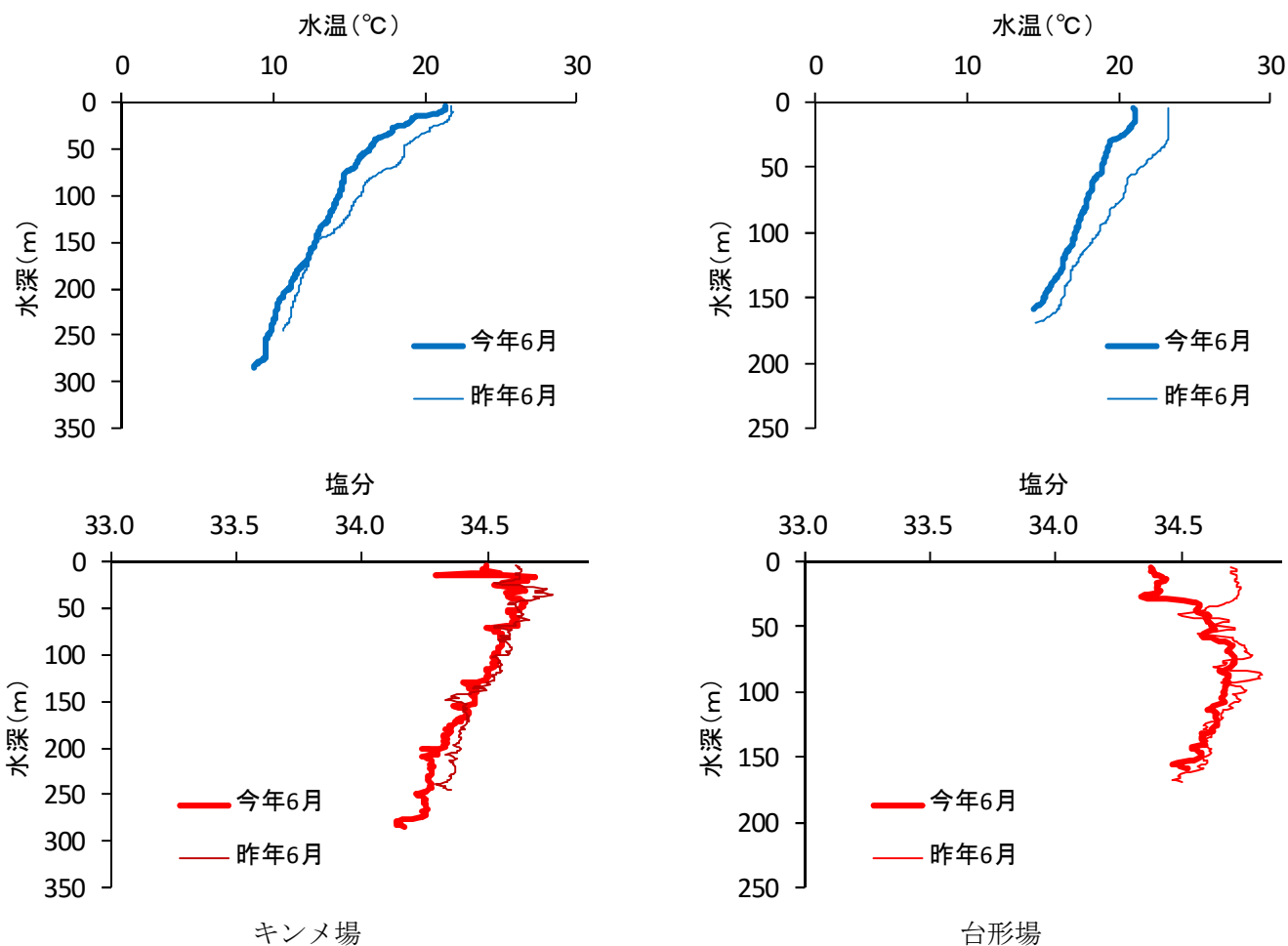


図7 キンメ場・台形場の水温塩分鉛直分布

表1 海域別平均水温(°C)と評価

海域	0m	50m	100m	200m
銚子・九十九里	21.0 平年並み	16.6 平年並み	14.6 平年並み	11.7 やや高め
外房	20.1 平年並み	17.8 平年並み	16.8 やや低め	14.5 やや低め

*水温評価点 (銚子・九十九里海域：C14~20 計7点)
 外房海域：C1,C3,C11,C13,C21,C22 計6点

*沿岸水温評価の目安

きわめて高め	2.0 σ ~	
高め	1.3 σ ~ 2.0 σ	
やや高め	0.6 σ ~ 1.3 σ	
平年並み	0 ~ 0.6 σ	
平年並み	0 ~ -0.6 σ	
やや低め	-0.6 σ ~ -1.3 σ	
低め	-1.3 σ ~ -2.0 σ	
きわめて低め	-2.0 σ ~	(σ : 標準偏差)

<資料> 関東・東海海況速報 (図2 ; 6月3日分)