

沿岸定線観測速報 ちば (2017年1月)

千葉丸：1月5～8日

千葉県水産総合研究センター
千葉県農林水産技術会議
平成29年1月20日

黒潮は、房総沖を小さく蛇行しながら東北東へ流れていました。

水温は、銚子・九十九里海域で平年並み～高め、外房海域で平年並み～やや高めでした。

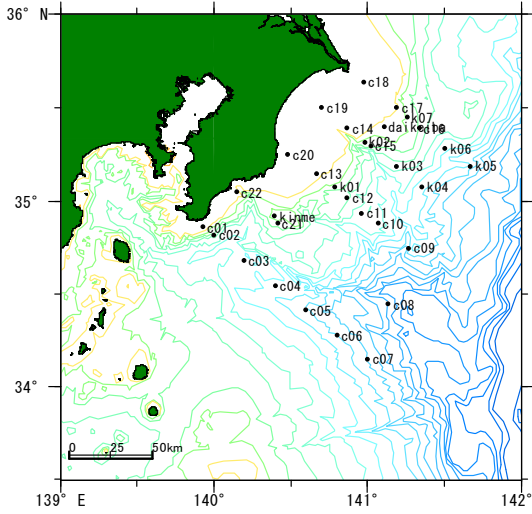


図1 調査点

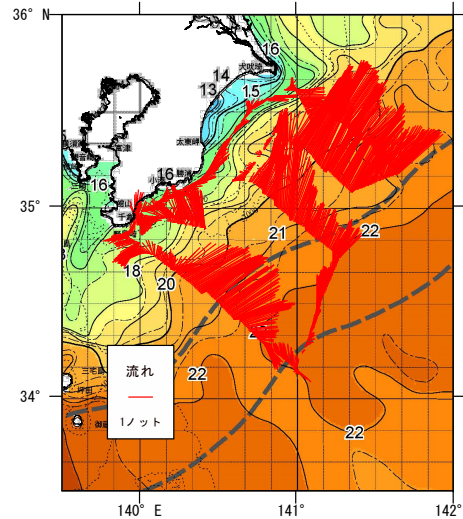
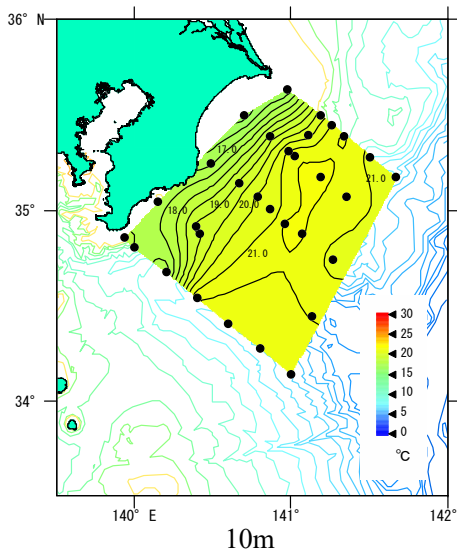
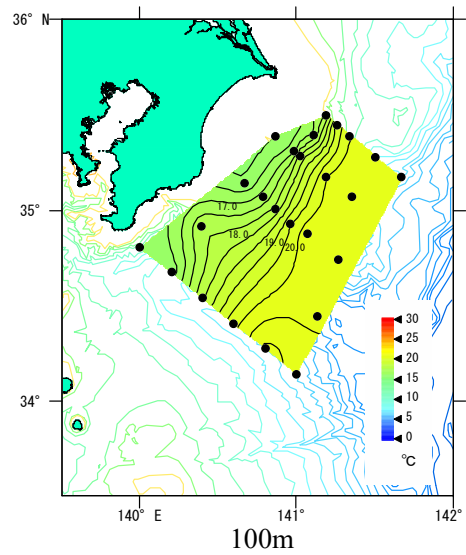


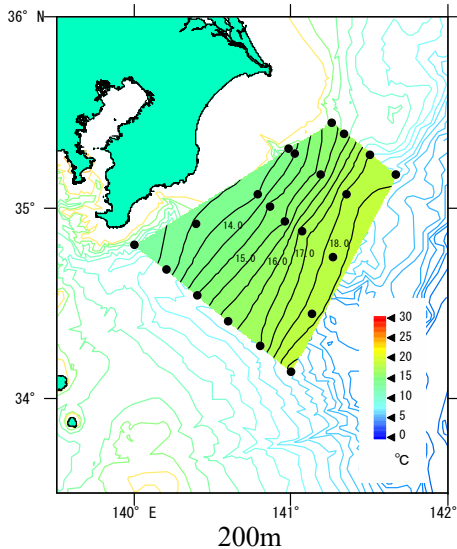
図2 観測時の流況と海況



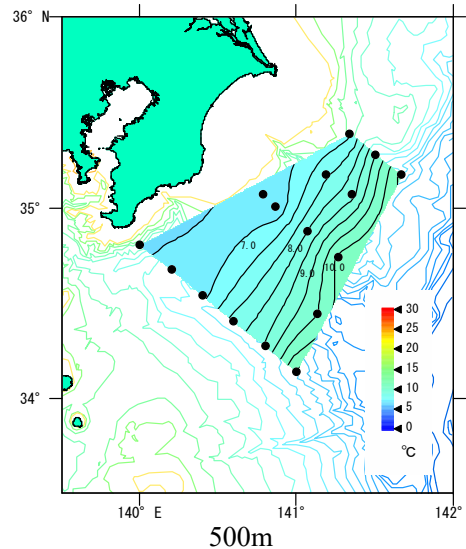
10m



100m



200m



500m

図3 水深別の水温水平分布

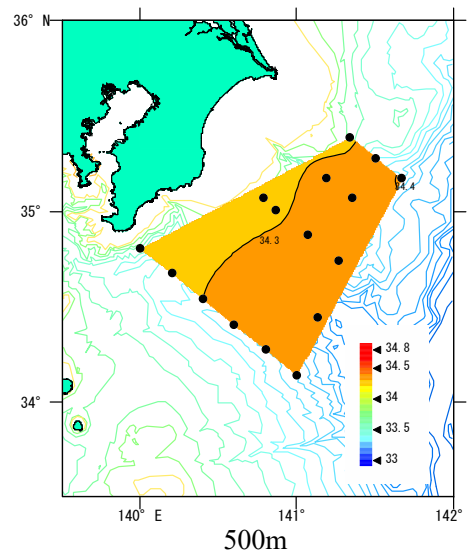
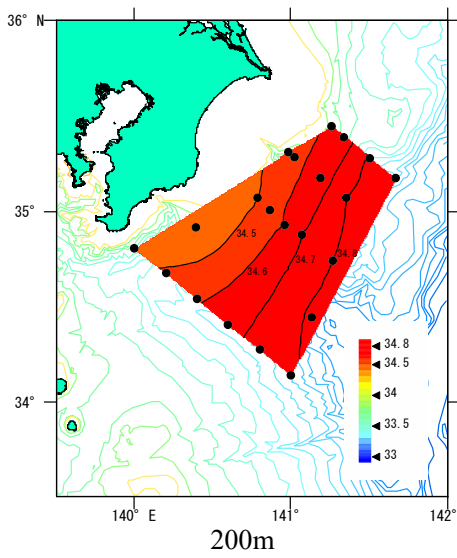
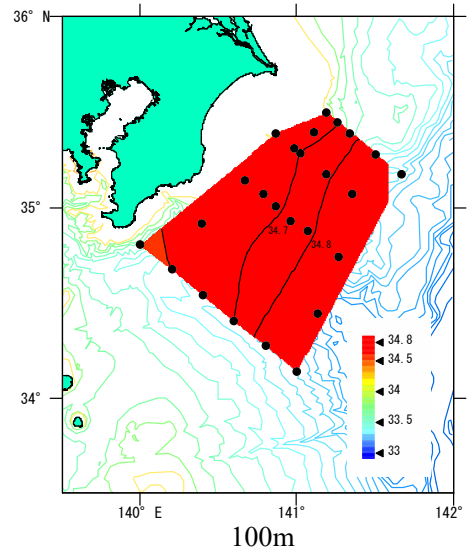
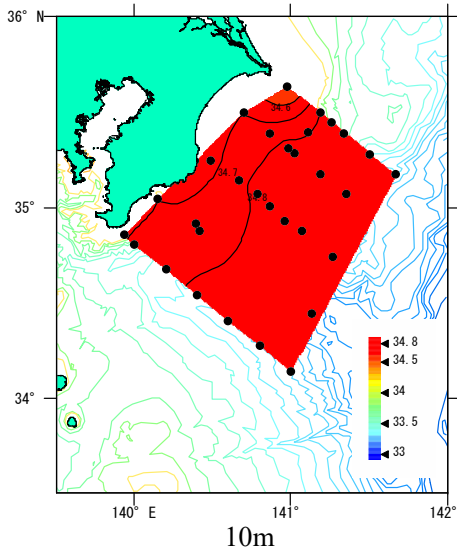


図 4 水深別の塩分水平分布

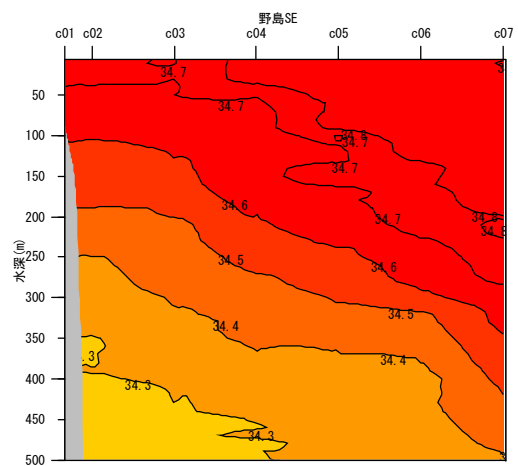
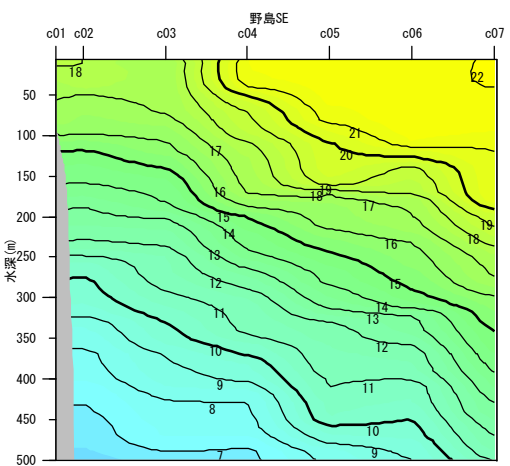
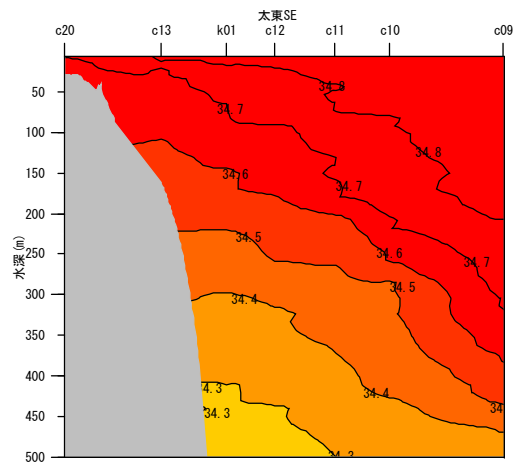
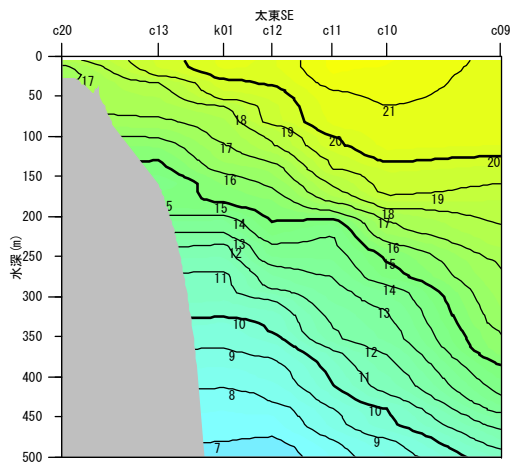
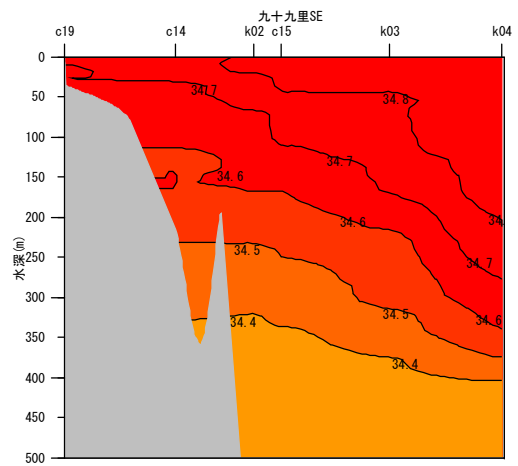
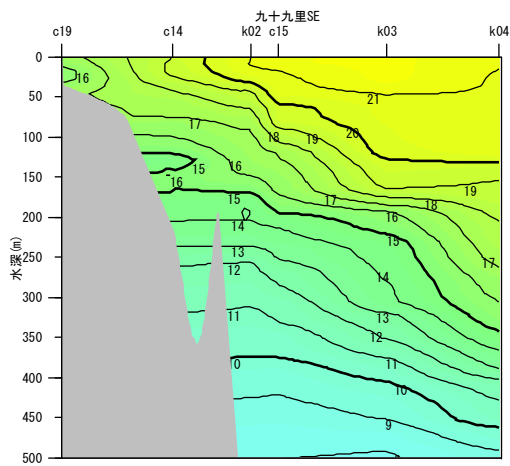
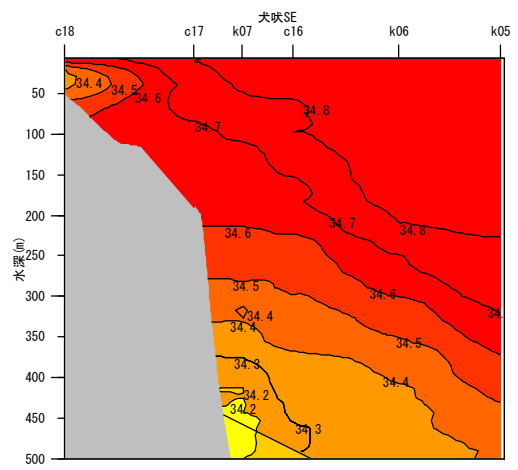
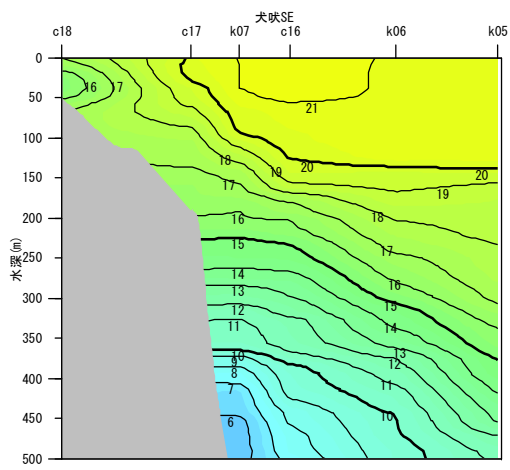


図5 水温鉛直分布

図6 塩分鉛直分布

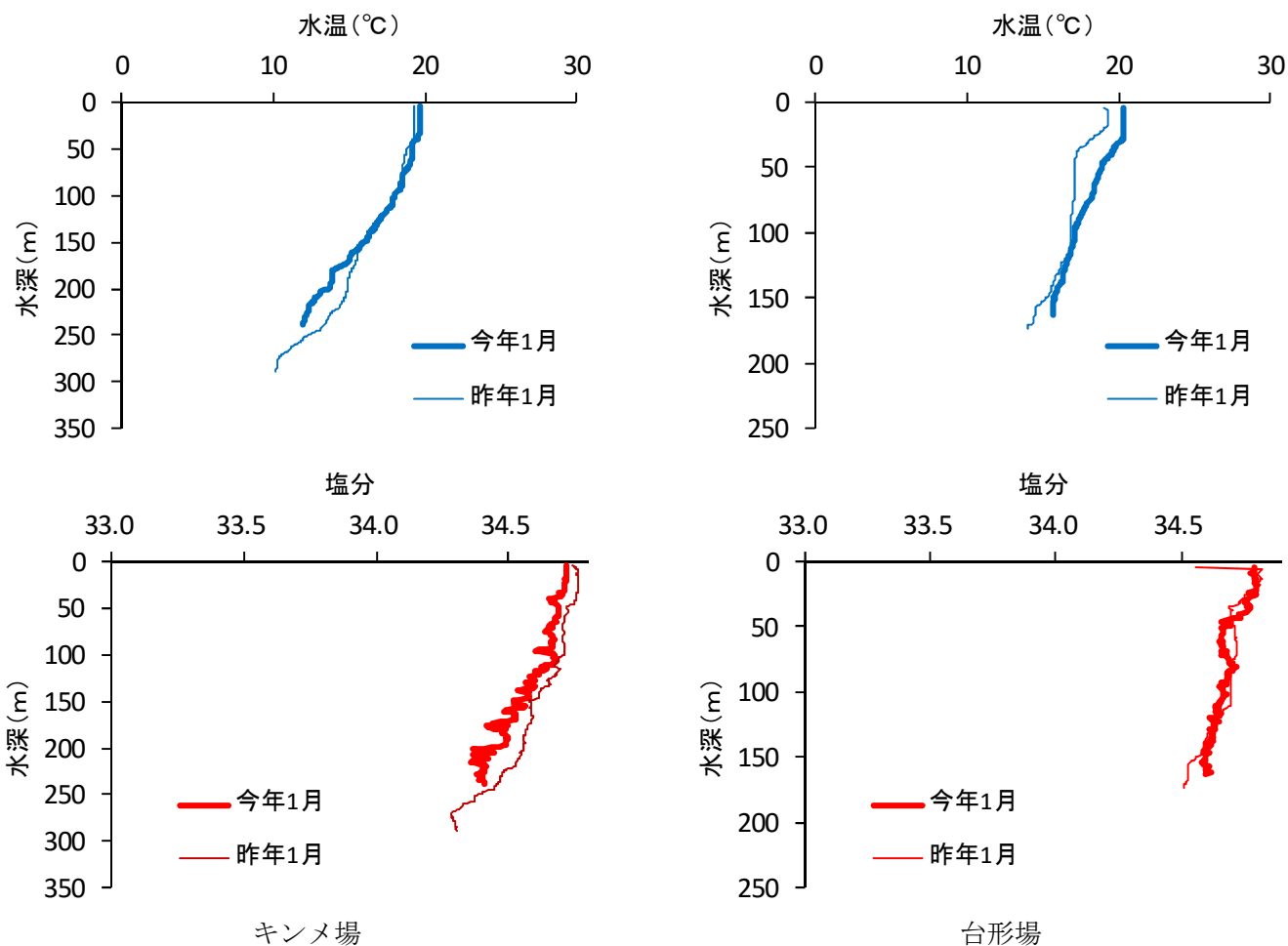


図7 キンメ場・台形場の水温塩分鉛直分布

表1 海域別平均水温(°C)と評価

海域	0m	50m	100m	200m
銚子・九十九里	18.7 やや高め	19.7 やや高め	18.8 高め	15.3 平年並み
外房	18.8 やや高め	17.8 平年並み	17.4 平年並み	14.3 平年並み

*水温評価点 (銚子・九十九里海域：C14~20 計7点)
 外房海域：C1,C3,C11,C13,C21,C22 計6点

*沿岸水温評価の目安

きわめて高め	2.0 σ ~	
高め	1.3 σ ~ 2.0 σ	
やや高め	0.6 σ ~ 1.3 σ	
平年並み	0 ~ 0.6 σ	
平年並み	0 ~ -0.6 σ	
やや低め	-0.6 σ ~ -1.3 σ	
低め	-1.3 σ ~ -2.0 σ	
きわめて低め	-2.0 σ ~	(σ : 標準偏差)

<資料> 関東・東海海況速報 (図2; 1月5日分)