

# 沿岸定線観測速報 ちば (2013年9月)

ふさみ丸：9月10～11日，12～13日

千葉県水産総合研究センター  
千葉県農林水産技術会議  
平成26年6月2日

黒潮は、房総半島に接岸していました。水温は、銚子・九十九里海域では、やや高め、外房海域では、やや高め～高めでした。

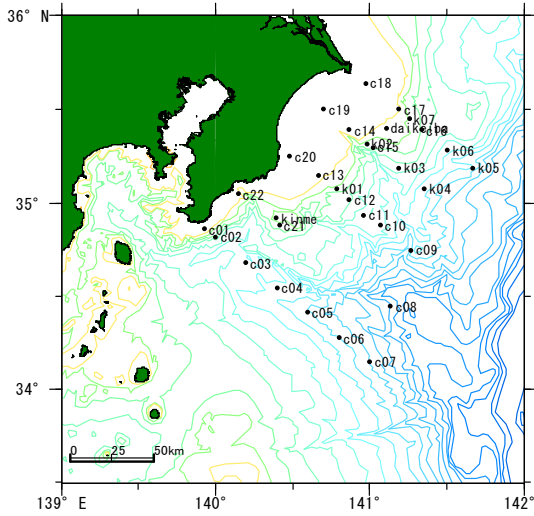


図1 調査点

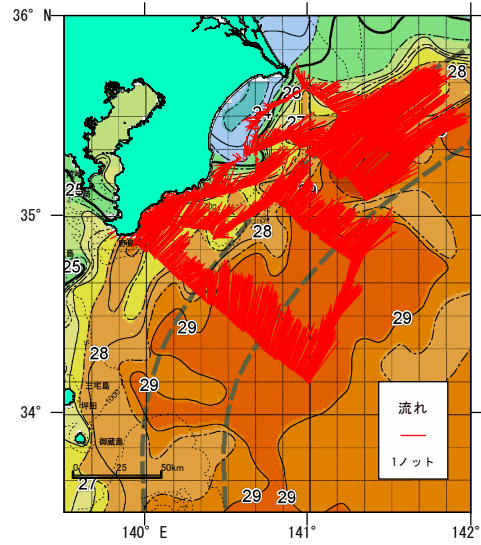
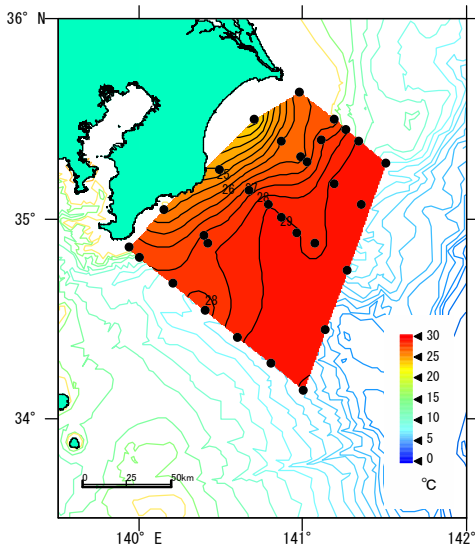
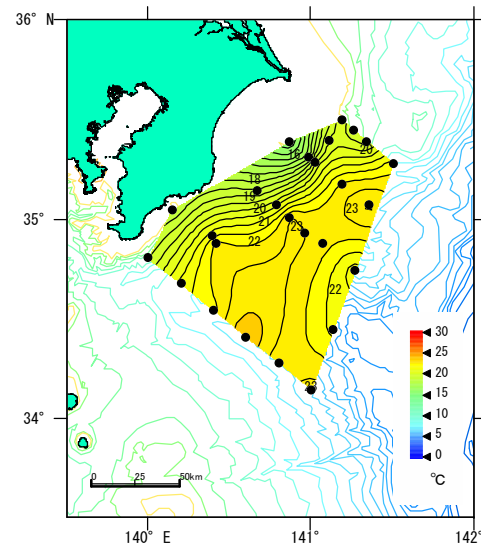


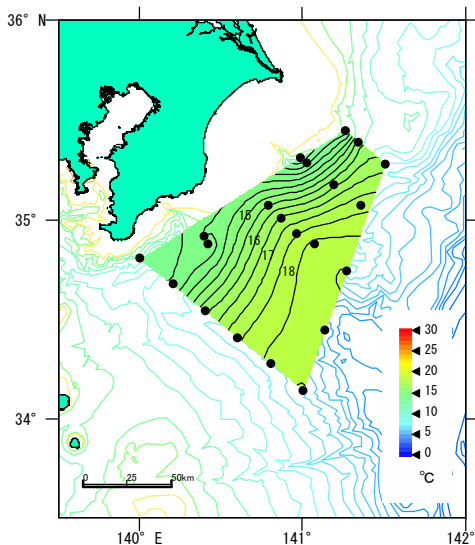
図2 関東・東海海況速報



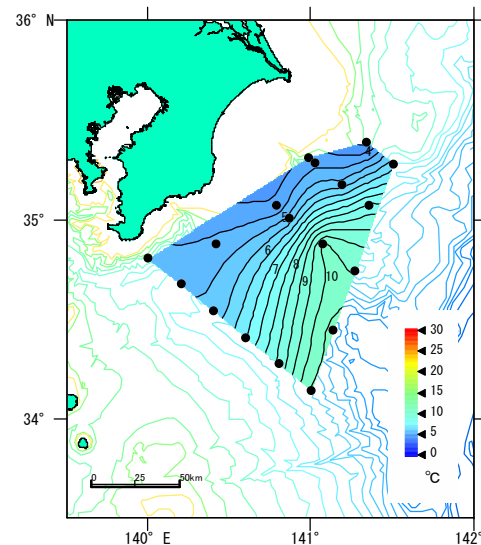
10m



100m

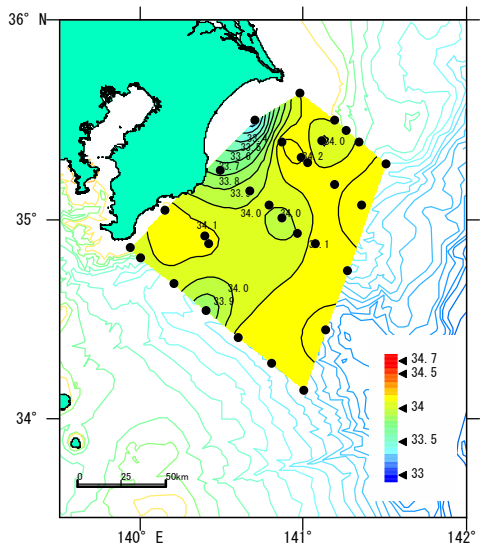


200m

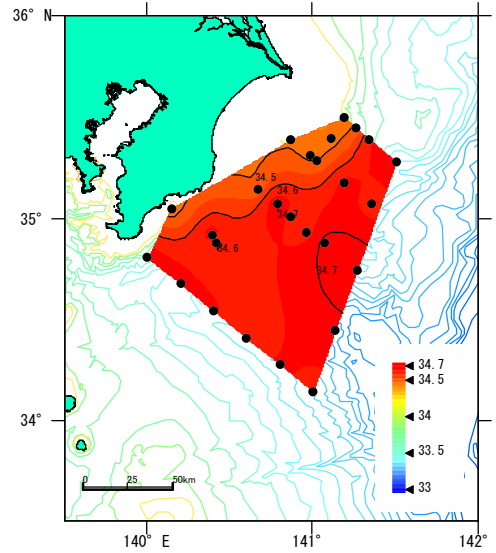


500m

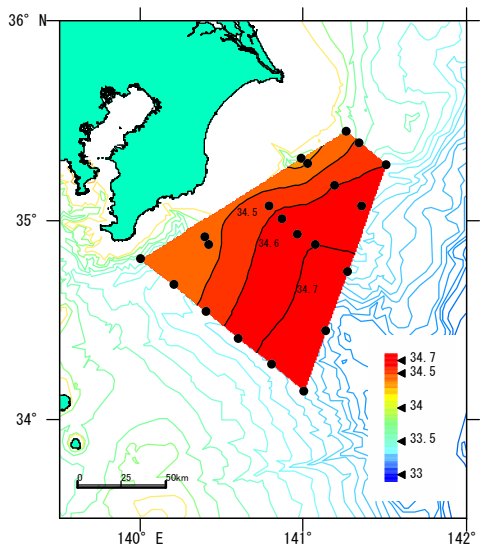
図3 水深別の水温水平分布



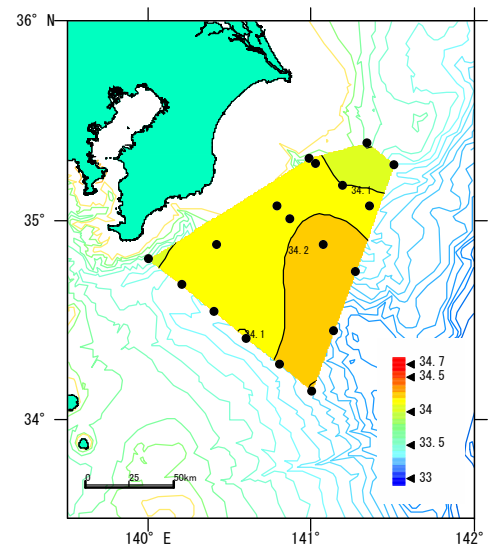
10m



100m



200m



500m

図4 水深別の塩分水平分布

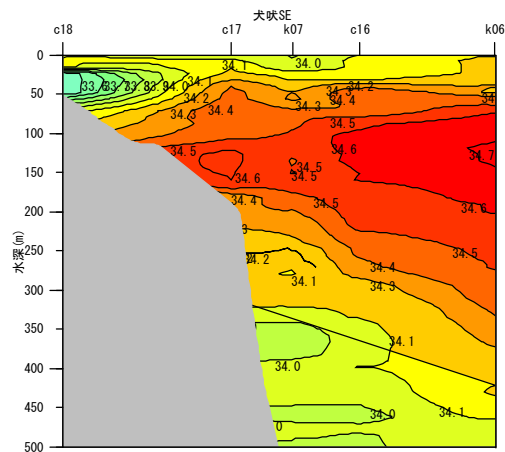
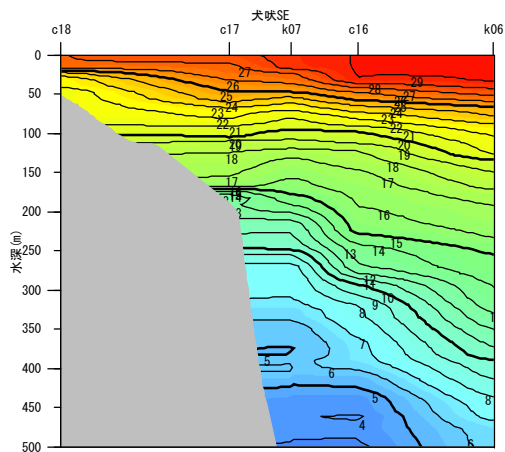
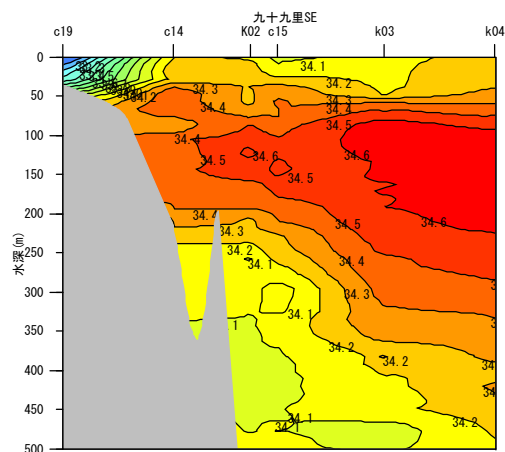
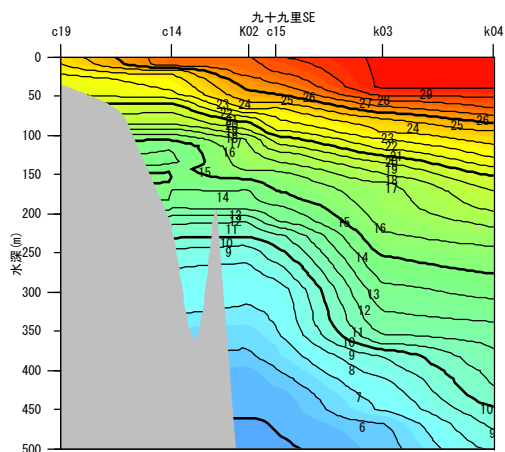
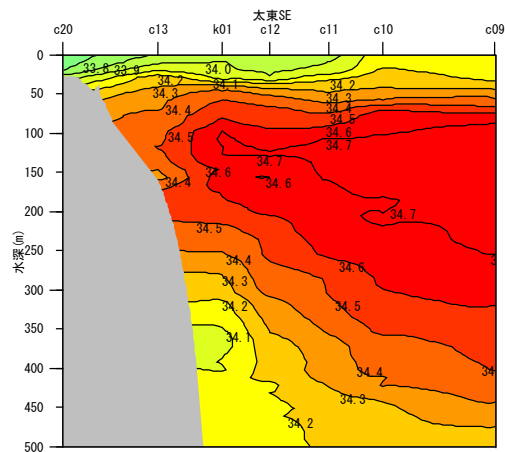
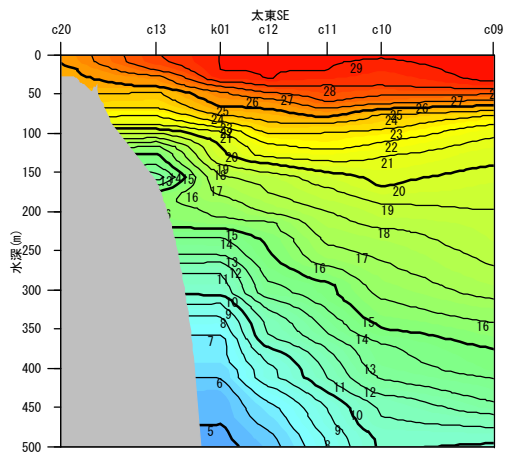
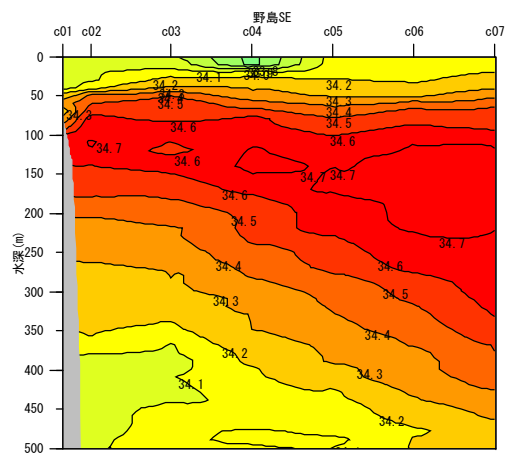
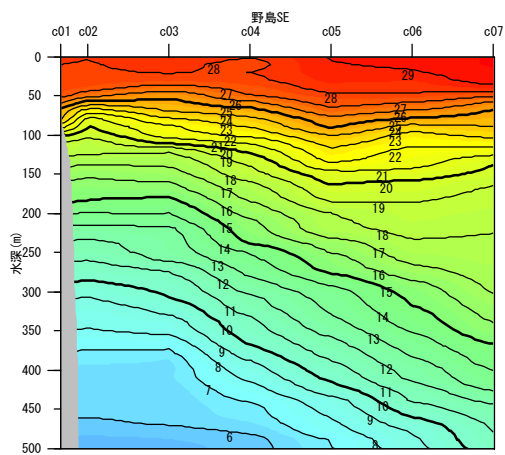


图5 水温鉛直分布

图6 塩分鉛直分布

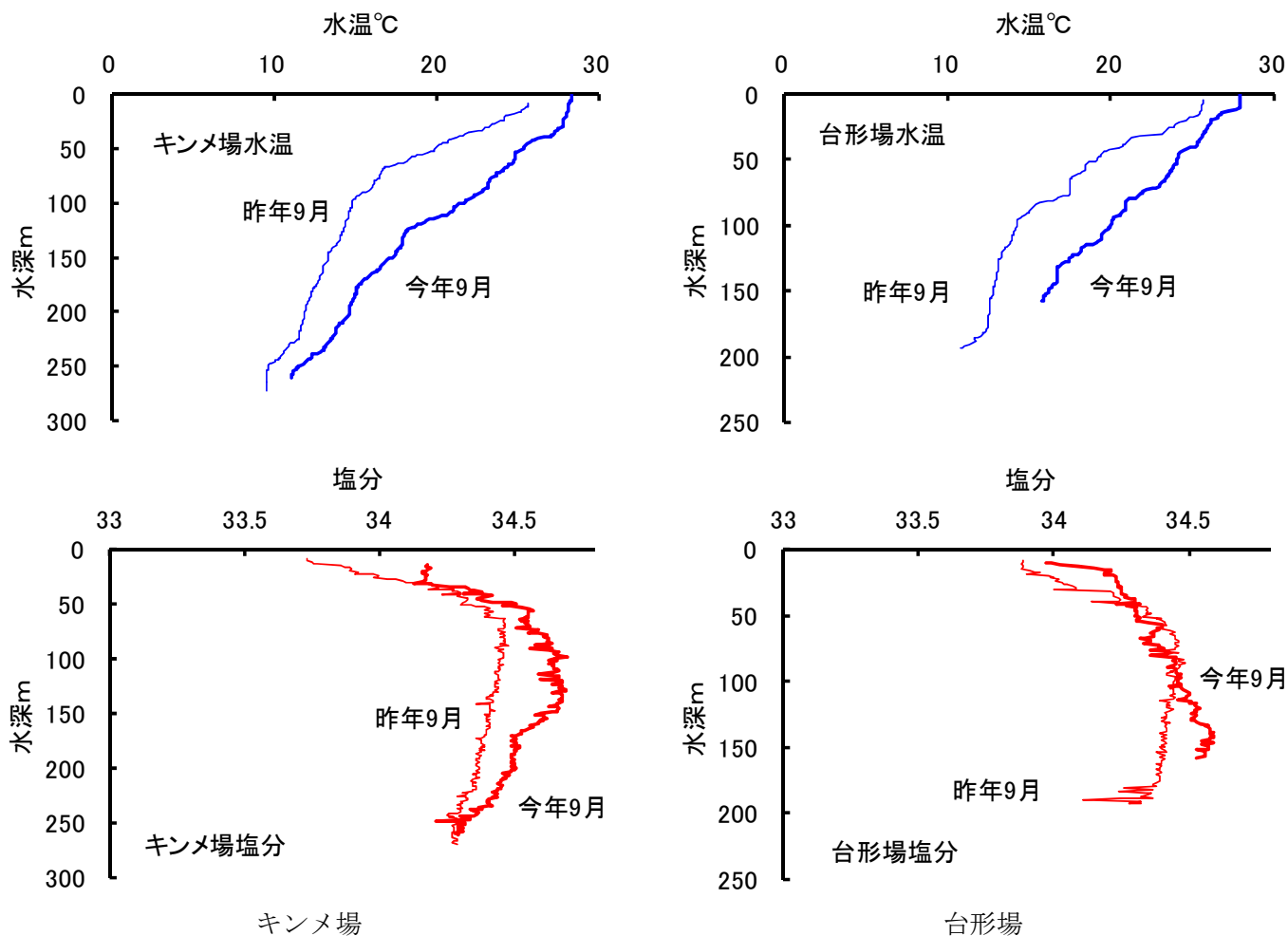


図7 キンメ場・台形場の水温塩分鉛直分布

表1 海域別平均水温と評価

2013/9

海域	0m		50m		100m		200m	
銚子・九十九里	26.7	やや高め	24.3	やや高め	18.9	やや高め	14.6	やや高め
外房	28.0	高め	25.7	高め	21.0	高め	15.3	やや高め

\*水温評価点 (銚子・九十九里海域：C14~20 計7点)  
 外房海域：C1,C3,C4,C11,C13,C21,C22 計7点

\*沿岸水温評価の目安

きわめて高め	2.0 $\sigma$ ~	
高め	1.3 $\sigma$ ~2.0 $\sigma$	
やや高め	0.6 $\sigma$ ~1.3 $\sigma$	
平年並み	0 ~0.6 $\sigma$	
平年並み	0 ~-0.6 $\sigma$	
やや低め	-0.6 $\sigma$ ~-1.3 $\sigma$	
低め	-1.3 $\sigma$ ~-2.0 $\sigma$	
きわめて低め	-2.0 $\sigma$ ~	( $\sigma$ : 標準偏差)

<資料> 関東・東海海況速報 (図2 ; 9月12日分)