

# 沿岸定線観測速報 ちば (2013年8月)

千葉丸：8月1～3日

千葉県水産総合研究センター

千葉県農林水産技術会議

平成26年6月2日

黒潮は、房総半島から大幅に離岸していました。水温は、銚子・九十九里海域では、平年並み、外房海域では、平年並み～やや低めでした。

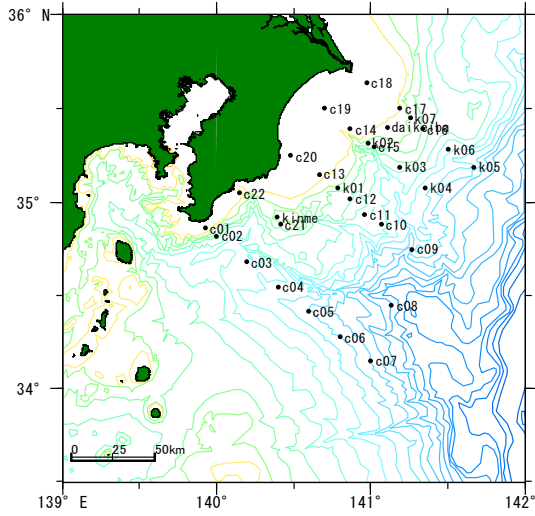


図1 調査点

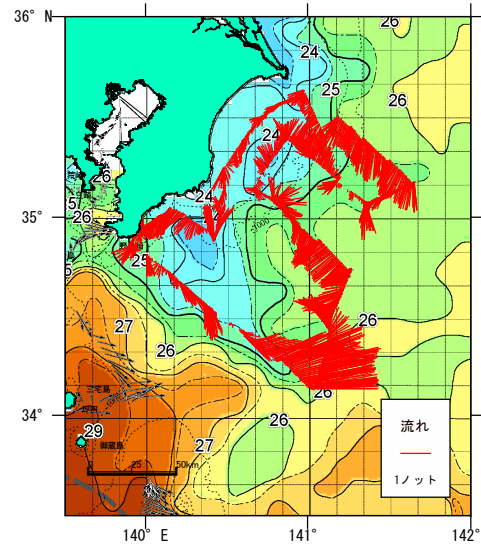
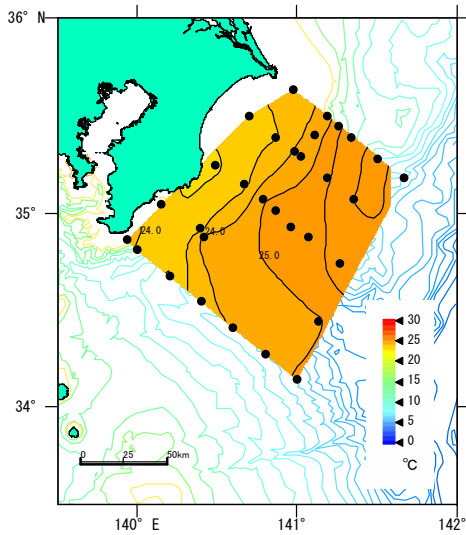
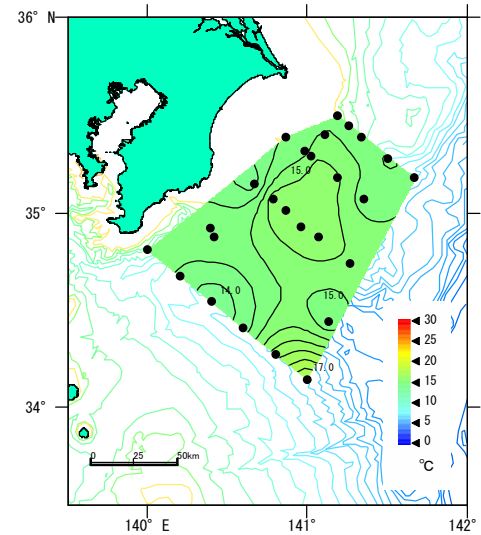


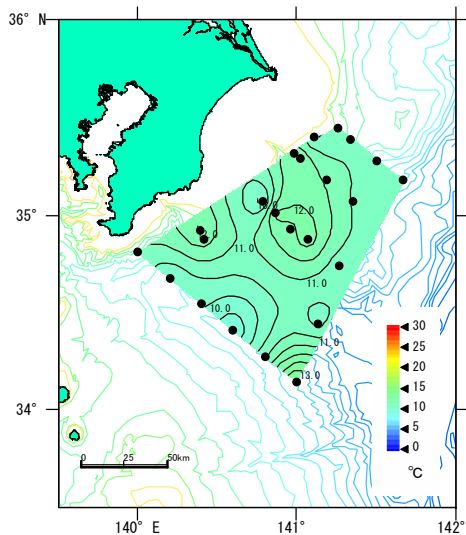
図2 関東・東海海況速報



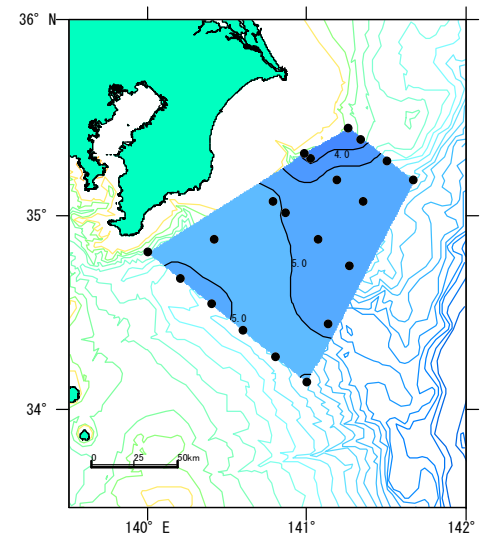
10m



100m

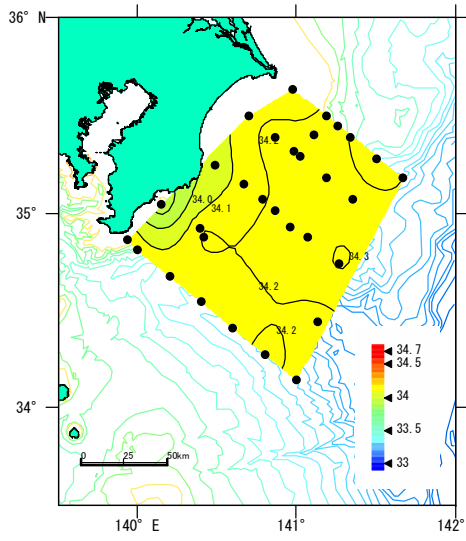


200m

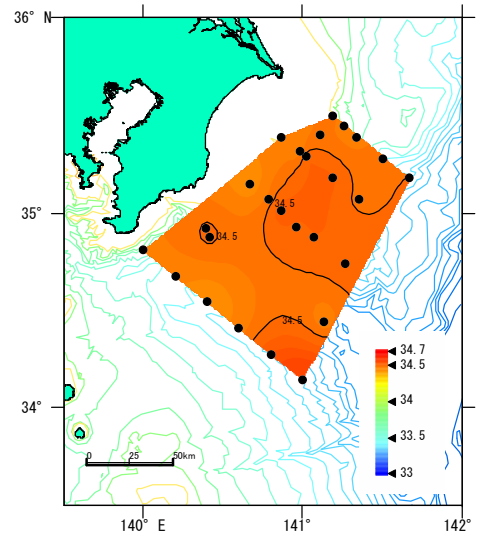


500m

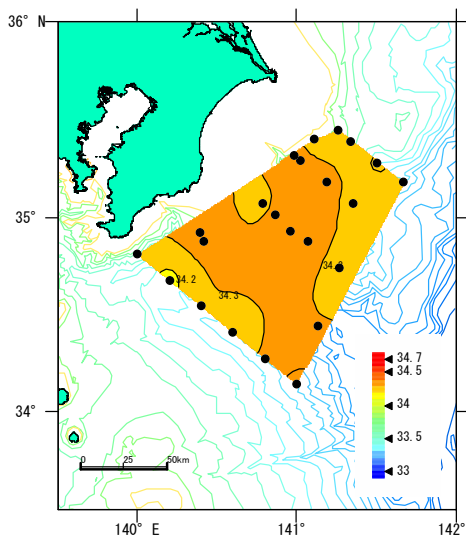
図3 水深別の水温水平分布



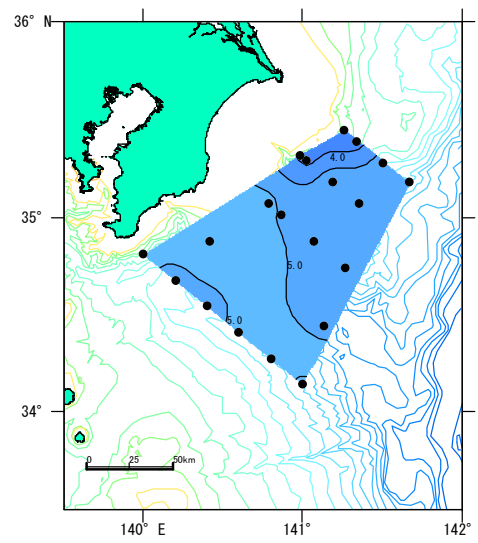
10m



100m



200m



500m

図4 水深別の塩分水平分布

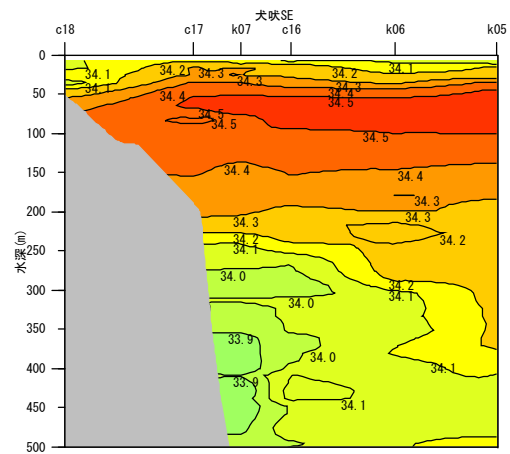
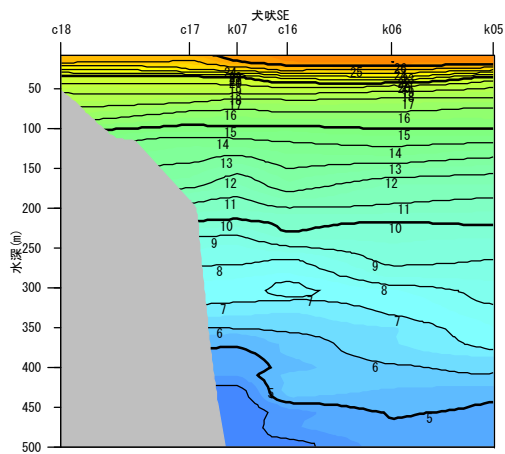
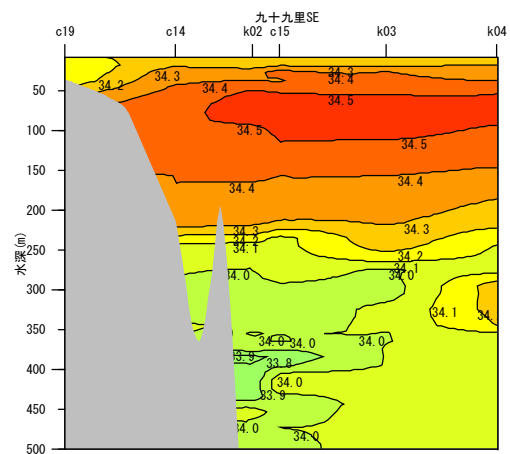
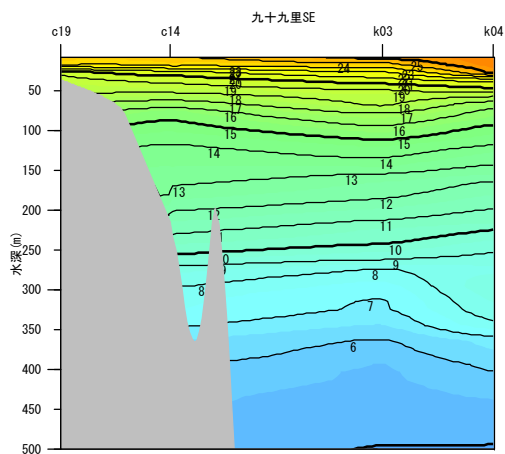
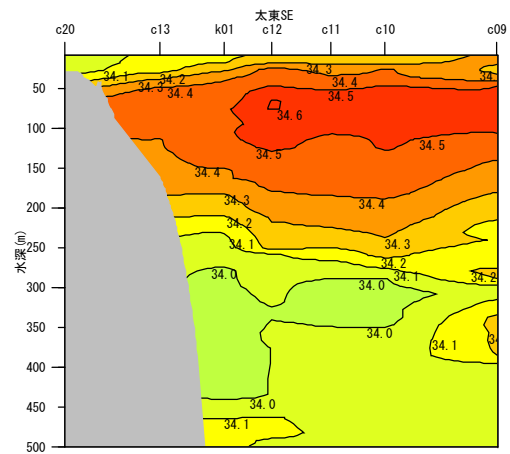
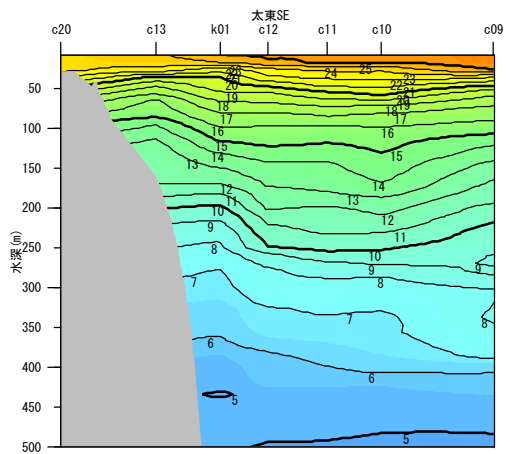
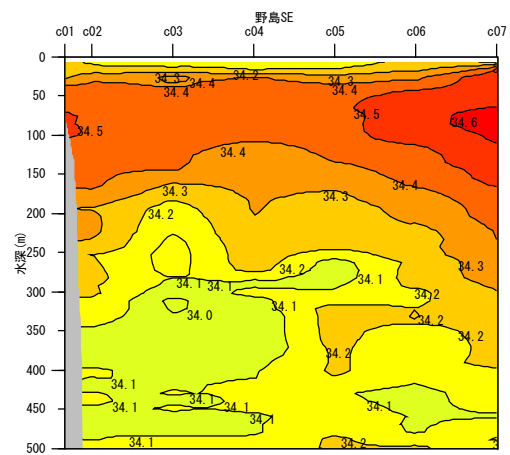
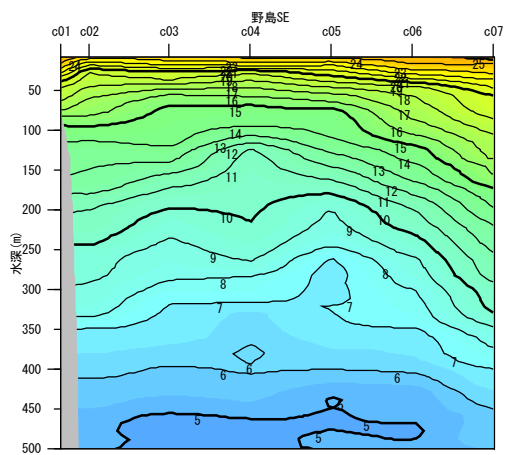


图5 水温鉛直分布

图6 塩分鉛直分布

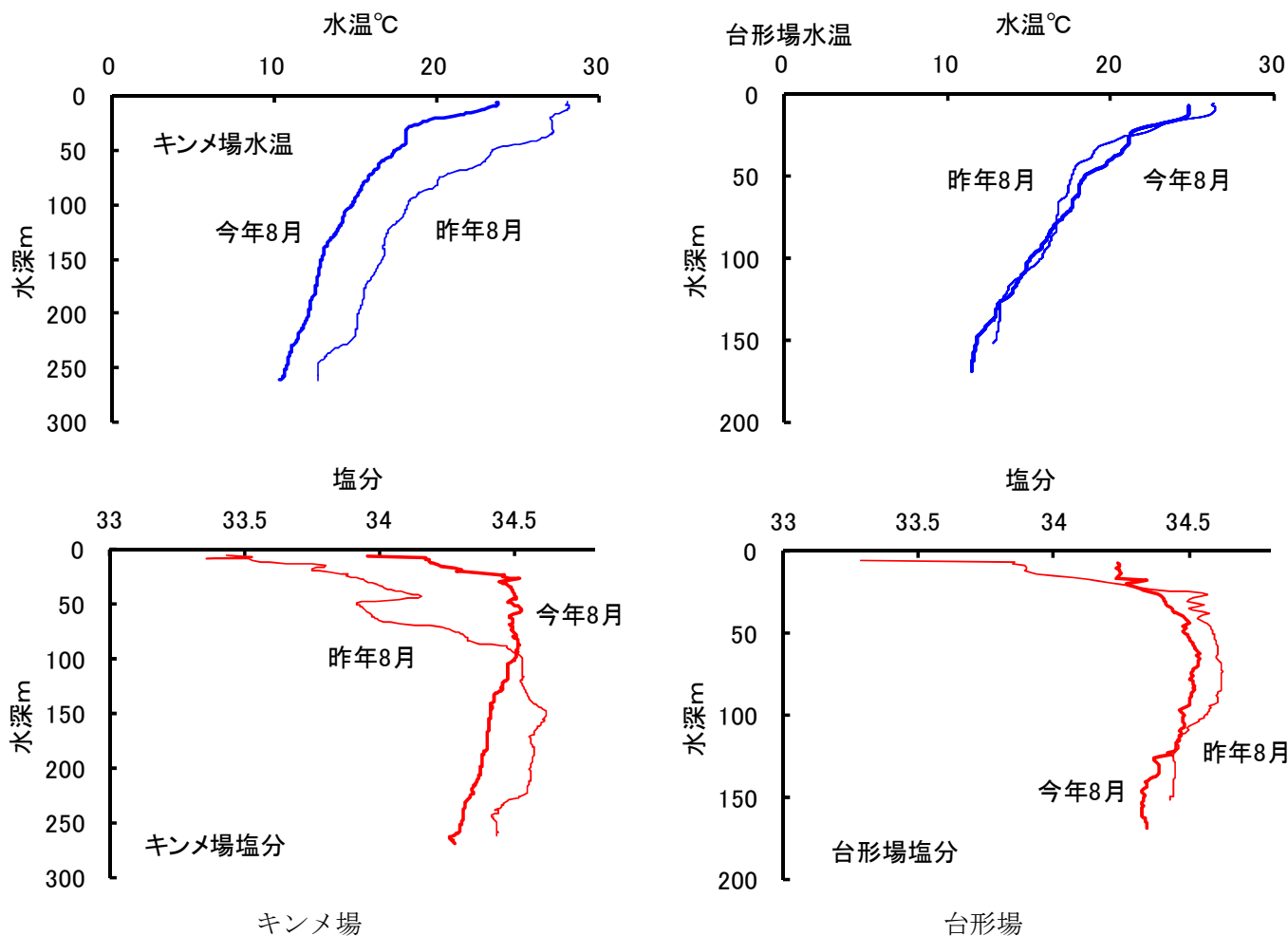


図7 キンメ場・台形場の水温塩分鉛直分布

海域	0m	50m	100m	200m
銚子・九十九里	24.5 平年並み	18.5 平年並み	14.9 平年並み	11.4 平年並み
外房	24.4 やや低め	18.7 平年並み	15.1 平年並み	11.2 平年並み

\*水温評価点 (銚子・九十九里海域：C14～20 計7点)  
 外房海域：C1,C3,C4,C11,C13,C21,C22 計7点

\*沿岸水温評価の目安

きわめて高め	2.0 $\sigma$ ~	
高め	1.3 $\sigma$ ~2.0 $\sigma$	
やや高め	0.6 $\sigma$ ~1.3 $\sigma$	
平年並み	0 ~0.6 $\sigma$	
平年並み	0 ~-0.6 $\sigma$	
やや低め	-0.6 $\sigma$ ~-1.3 $\sigma$	
低め	-1.3 $\sigma$ ~-2.0 $\sigma$	
きわめて低め	-2.0 $\sigma$ ~	( $\sigma$ : 標準偏差)

<資料> 関東・東海海況速報 (図2 ; 8月2日分)