

沿岸定線観測速報 ちば (2013年7月)

千葉丸：7月1～3日

千葉県水産総合研究センター

千葉県農林水産技術会議

平成25年9月9日

黒潮は、房総半島に接岸して流れていました。水温は、銚子・九十九里海域では、平年並み～高め、外房海域では、平年並み～やや高めでした。

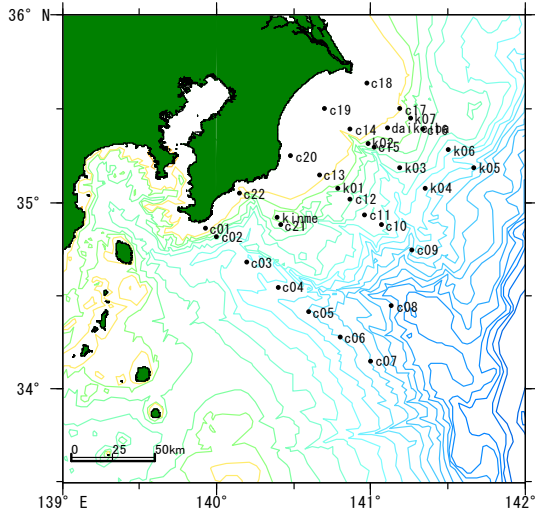


図1 調査点

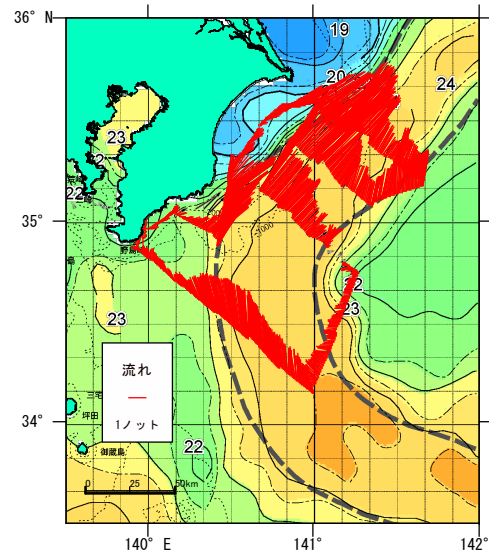
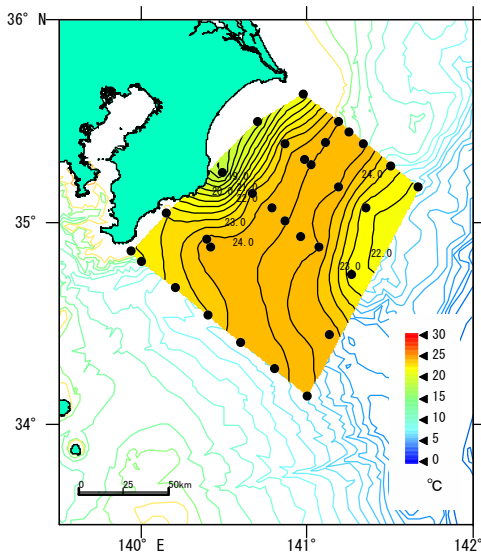
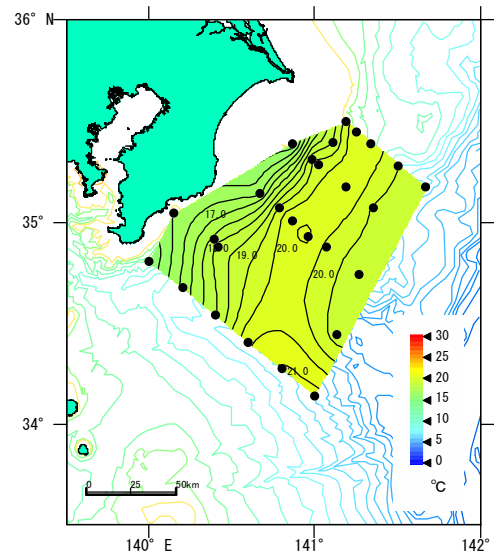


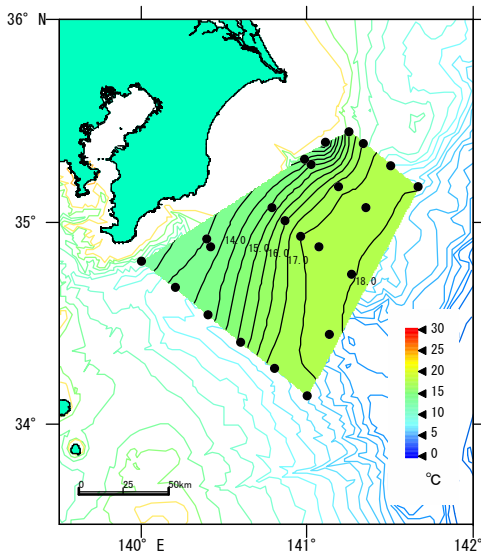
図2 関東・東海海況速報



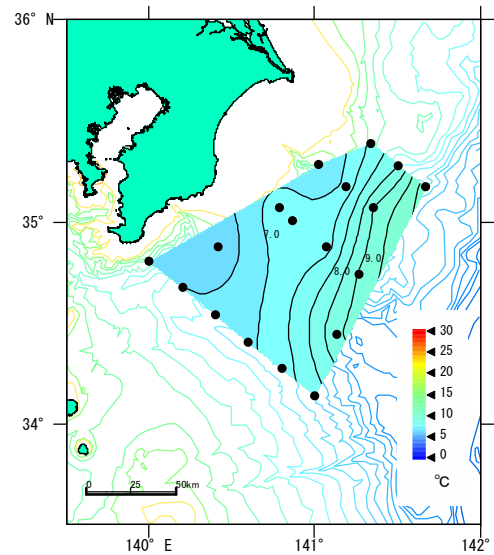
10m



100m

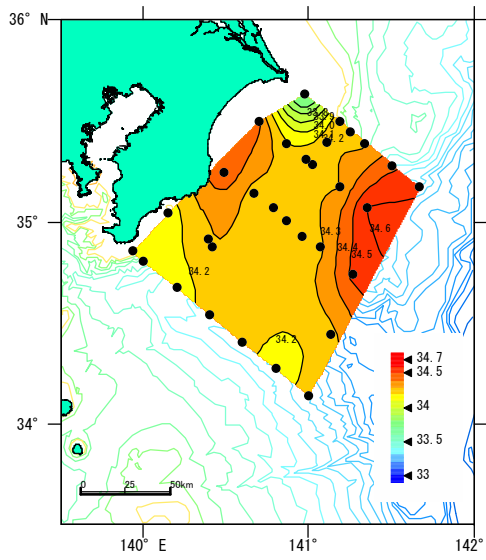


200m

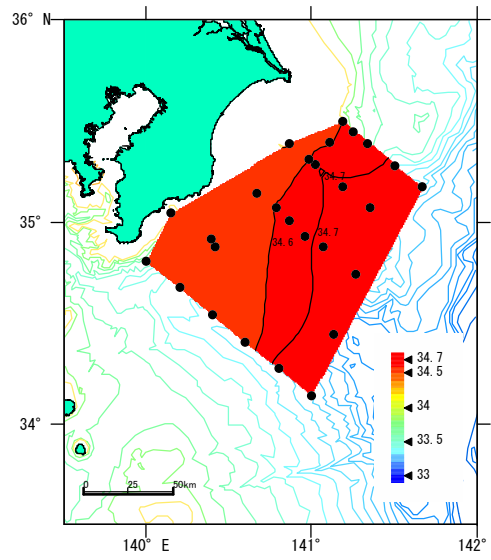


500m

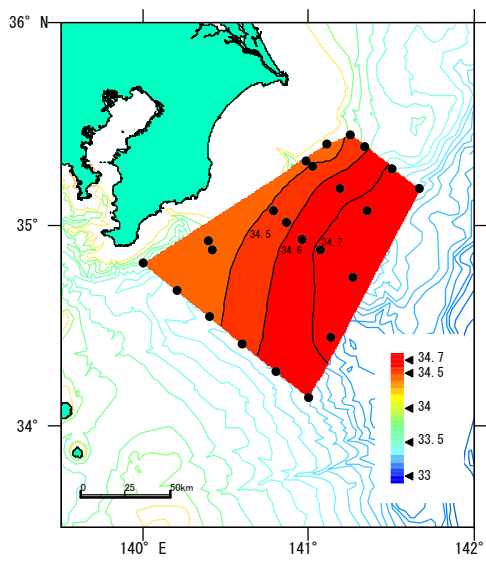
図3 水深別の水温水平分布



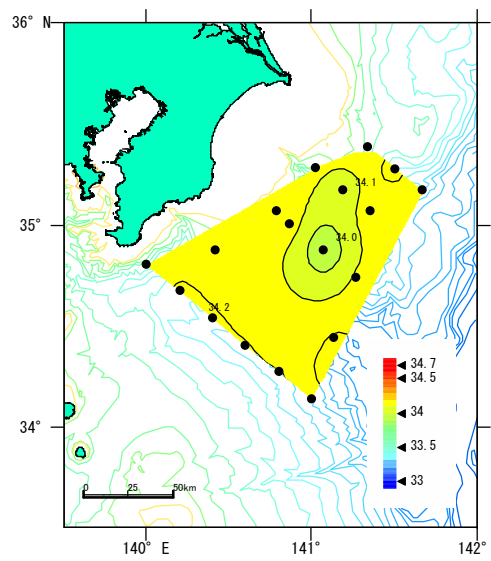
10m



100m



200m



500m

図4 水深別の塩分水平分布

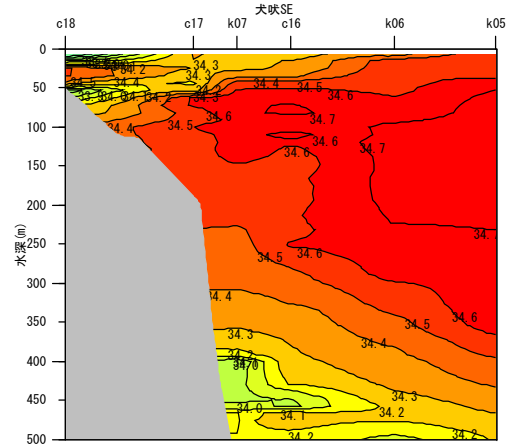
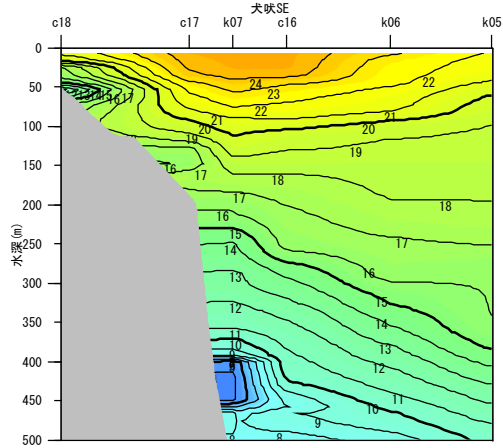
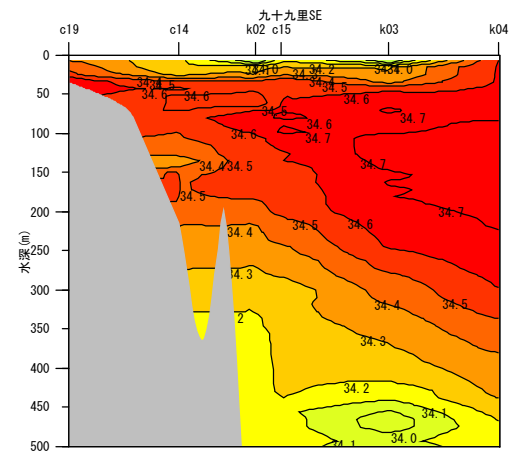
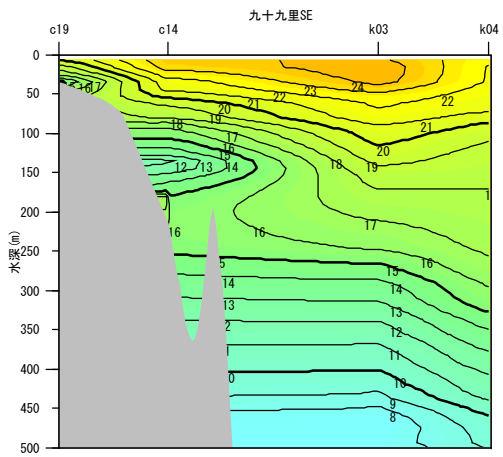
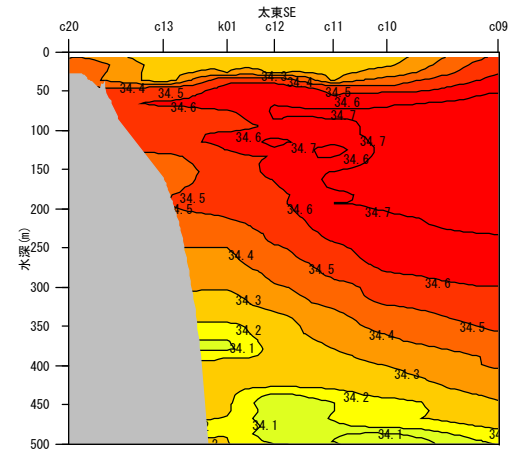
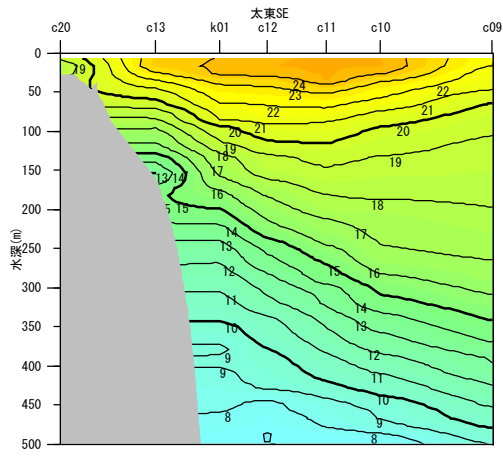
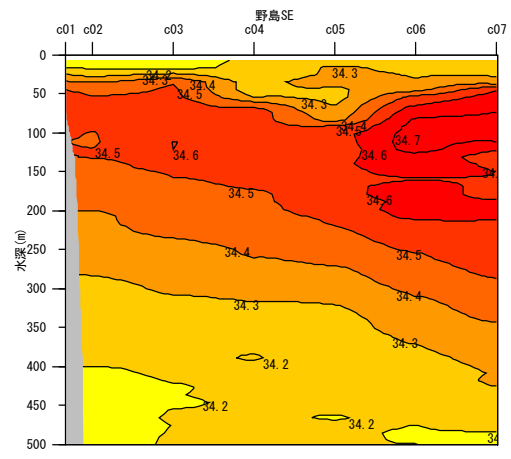
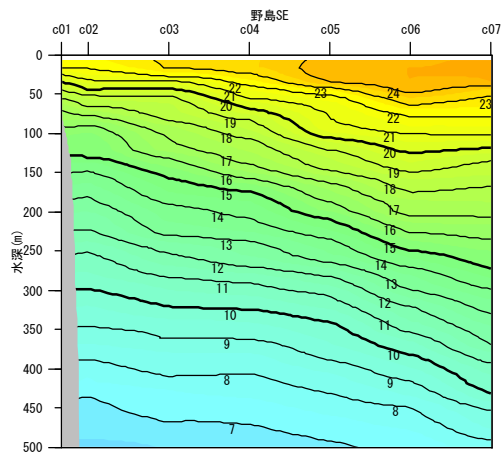


图5 水温鉛直分布

图6 塩分鉛直分布

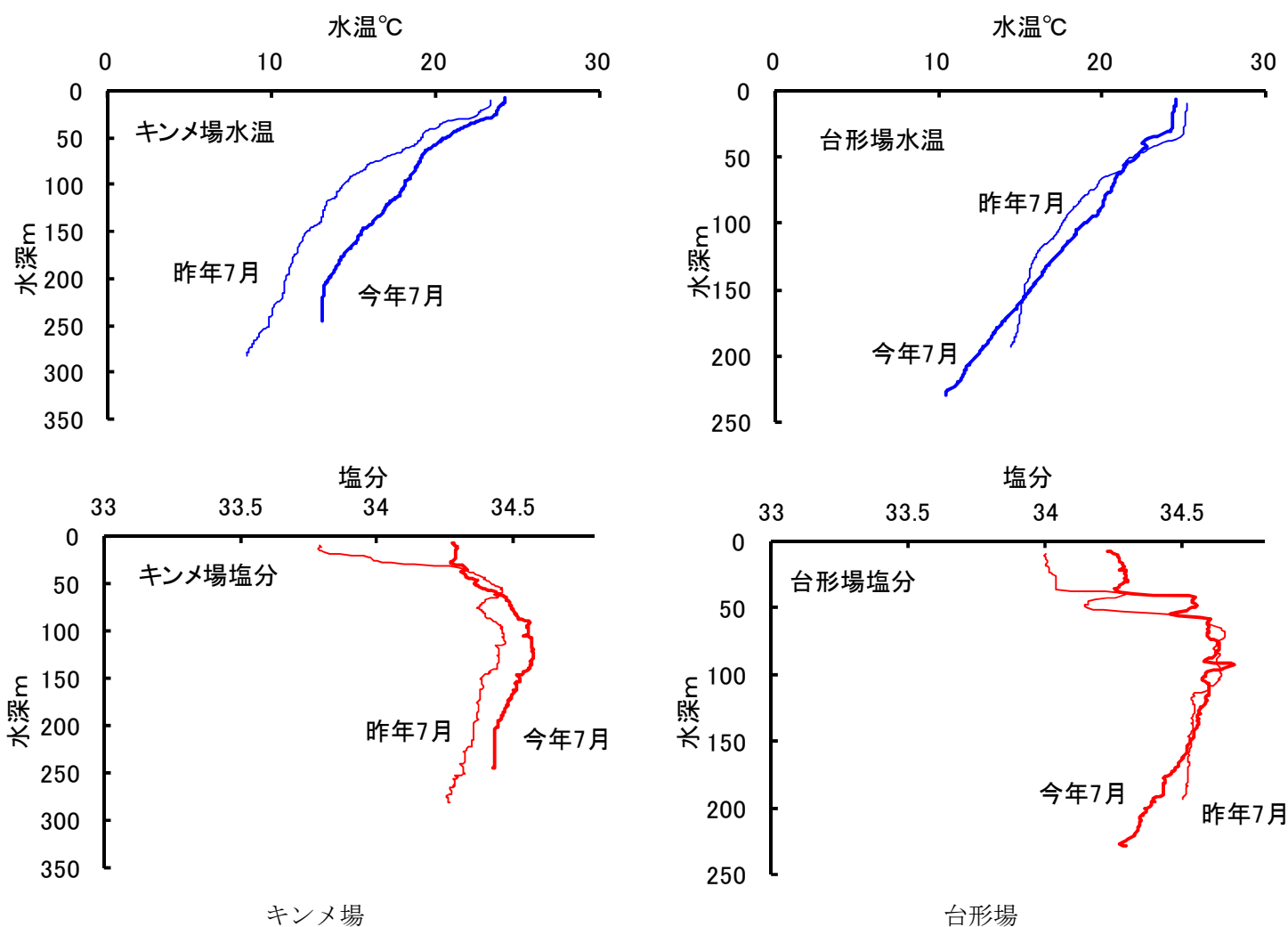


図7 キンメ場・台形場の水温塩分鉛直分布

表1 海域別平均水温と評価 2013/7

海域	0m	50m	100m	200m
銚子・九十九里	22.7 平年並み	19.9 平年並み	18.8 高め	16.1 高め
外房	23.5 平年並み	20.3 やや高め	18.0 やや高め	15.0 やや高め

*水温評価点 (銚子・九十九里海域：C14~20 計7点)
 外房海域：C1,C3,C4,C11,C13,C21,C22 計7点

*沿岸水温評価の目安

きわめて高め	2.0 σ ~	
高め	1.3 σ ~ 2.0 σ	
やや高め	0.6 σ ~ 1.3 σ	
平年並み	0 ~ 0.6 σ	
平年並み	0 ~ -0.6 σ	
やや低め	-0.6 σ ~ -1.3 σ	
低め	-1.3 σ ~ -2.0 σ	
きわめて低め	-2.0 σ ~	(σ : 標準偏差)

<資料> 関東・東海海況速報 (図2 ; 7月2日分)