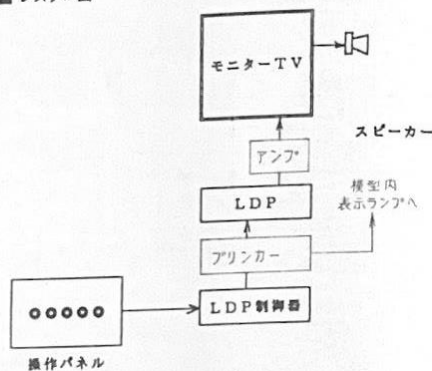


① 施設紹介 (2)

■ システム図



■ 使用機器一覧

機 器	数 量	メーカ-	型 番
モニター-TV	1	ビクター	TM-14
LDP	1	バイオニア	LD-V530A
LDP制御器	1	学 研	RS-20
操作パネル	1		特 注

* 使用機器は上記のものと同等級以上とする

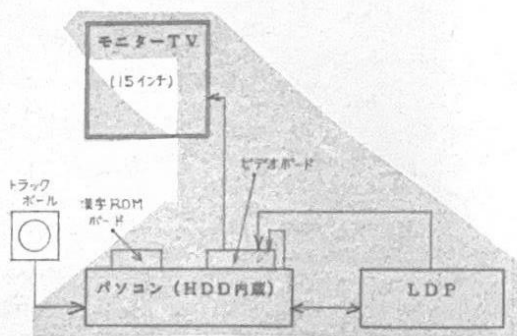
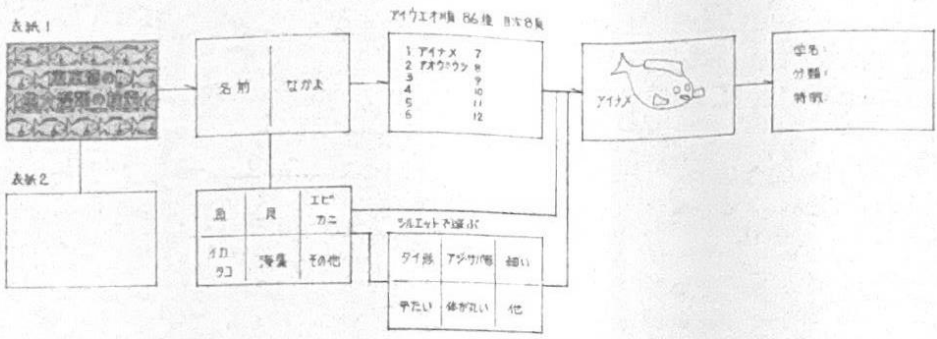
■ 構 成 案

映像の選択肢	解説
取水口	海水がどの横に取込まれているか示す。
加温装置 (ボイラー)	海水の温度を上げる意味と、その方法について示す
クロレラ槽	クロレラのカウントの横子 養分の投与の横子 ワムシ等の混入を防ぐ意味と その工夫
ワムシ槽	クロレラの投与とその意味 ワムシの回収と投与
採卵槽	クロダイを例に、海水をオー バーフローさせながら、卵を 回収することを解説
魚類の飼育水槽	給餌の横子 成長の測定のための横子 選別の横子と、その意義の解 説 放流
ガザミ水槽	給餌の横子 脱皮の横子

この映像は、オープン後
しています。

撮影する事を前提と
しています。

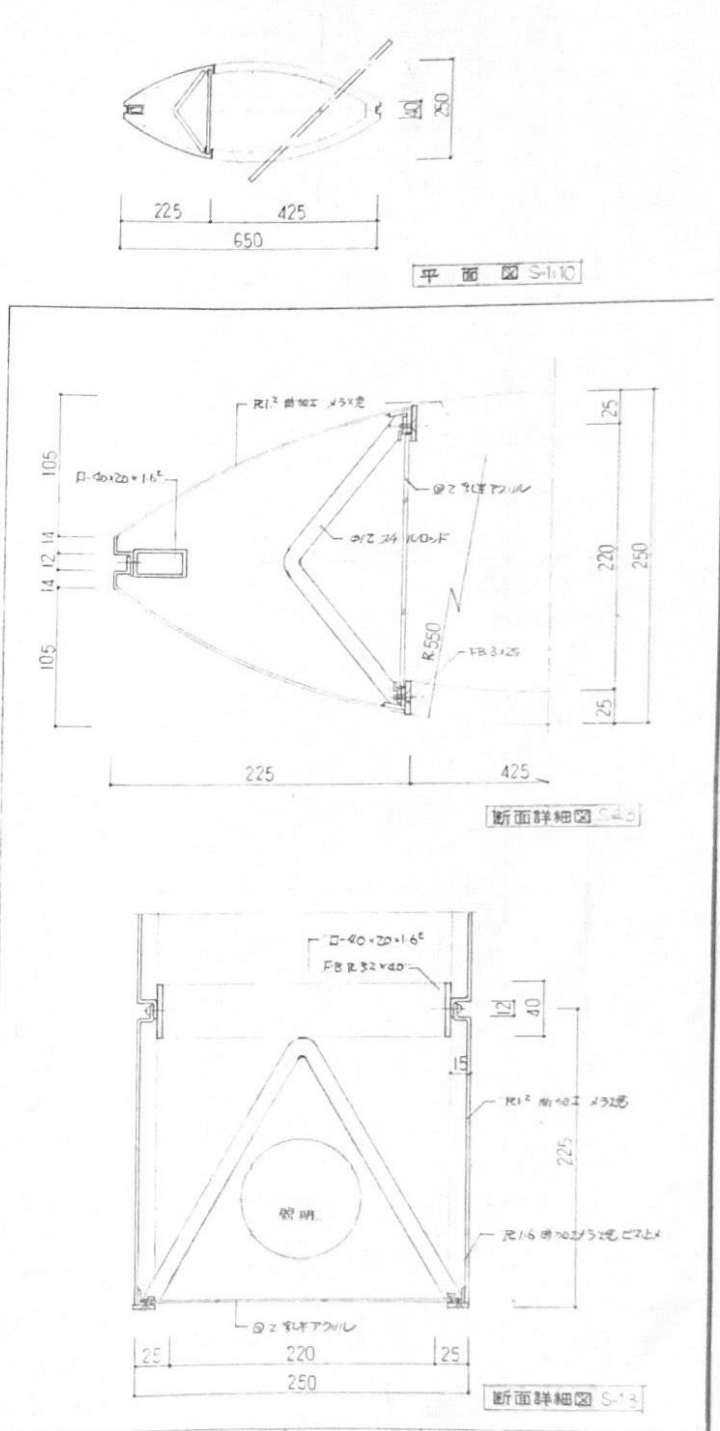
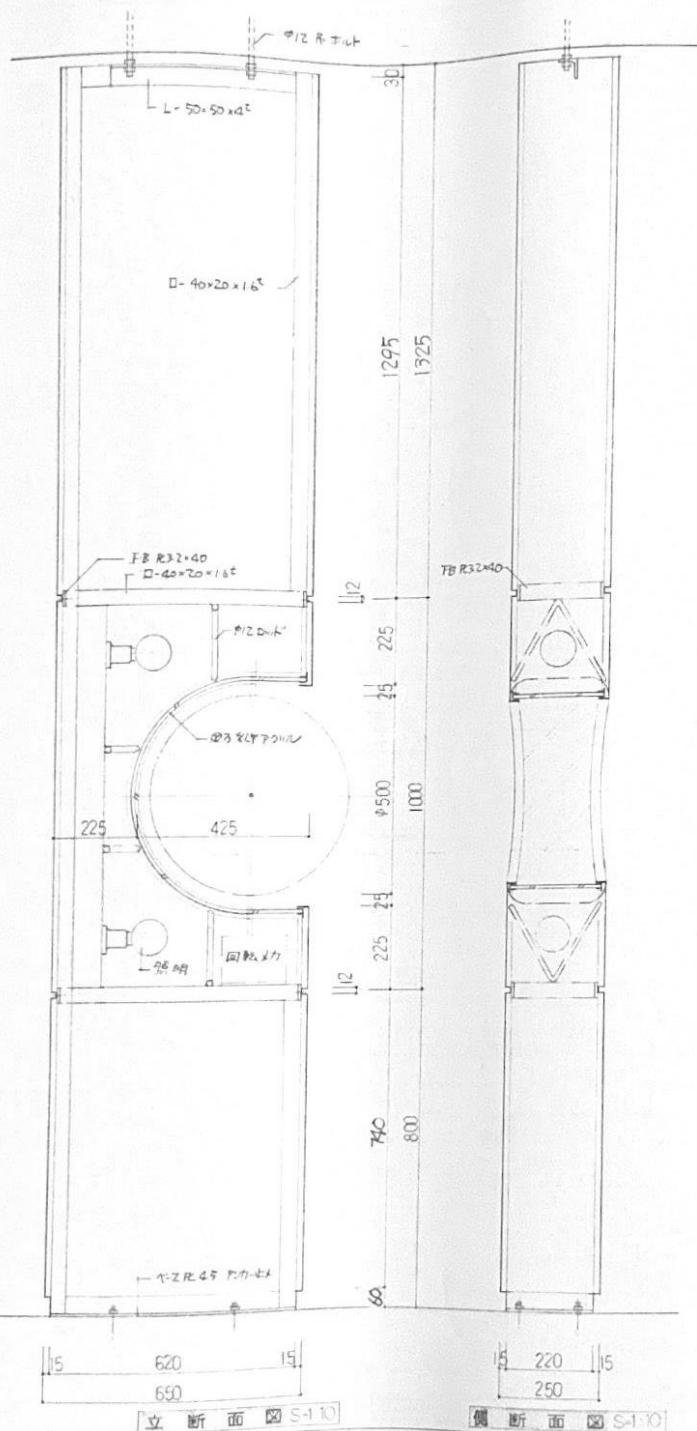
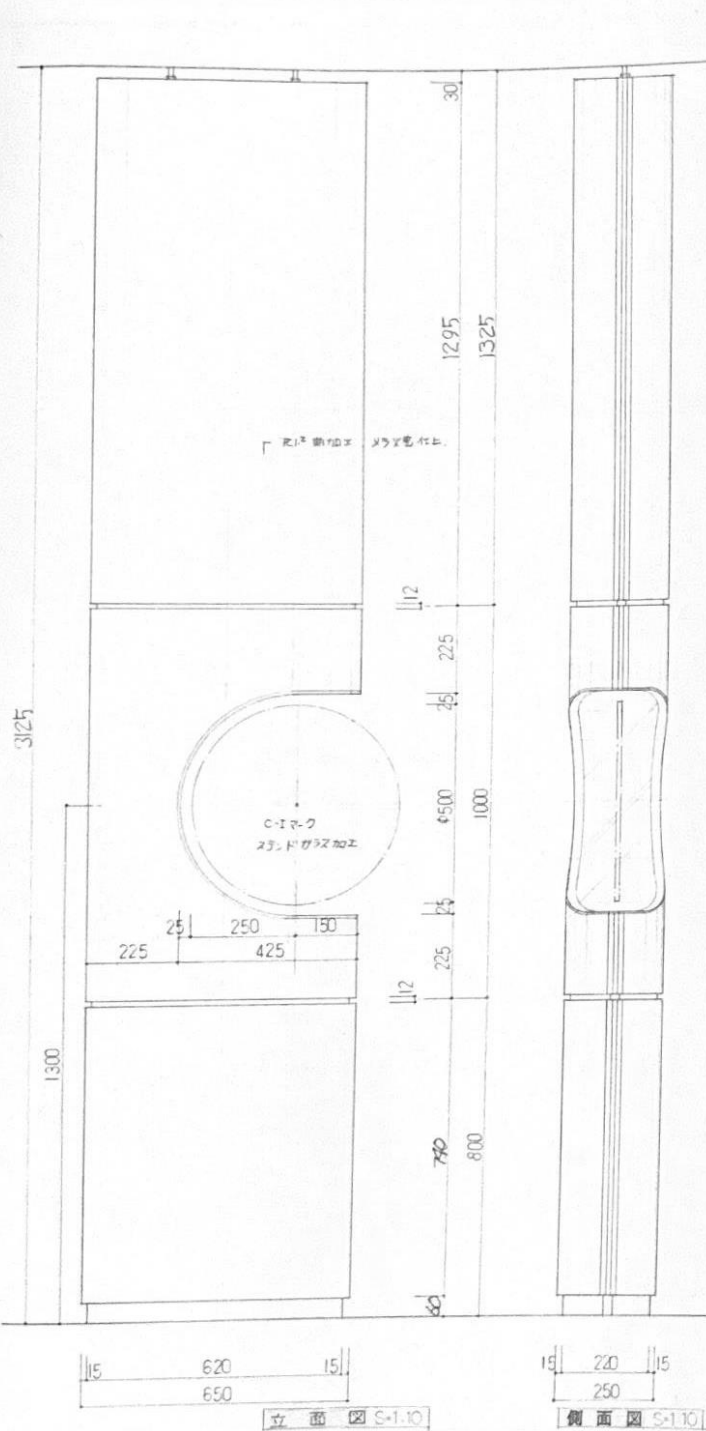
③ 東京湾の生き物図鑑



■ 使用機器一覧

機 器	数 量	メーカ	型 番
モニター-TV	1	ビクター	AV-M150S
タッチパネル	1	NEC	PC-9873
パソコン	1	NEC	PC-9801RX51
キーボード	1	NEC	同上付属品
ビデオボード	1	セントラル	PVC-400A
LDP	1	パイオニア	LD-V530A

※ 使用機器は上記のものと同等級以上とする



千葉県東京湾栽培漁業センター展示室
 施工図 (1) つくり、育て、とる漁業

SUBMITTED BY DESIGN BY

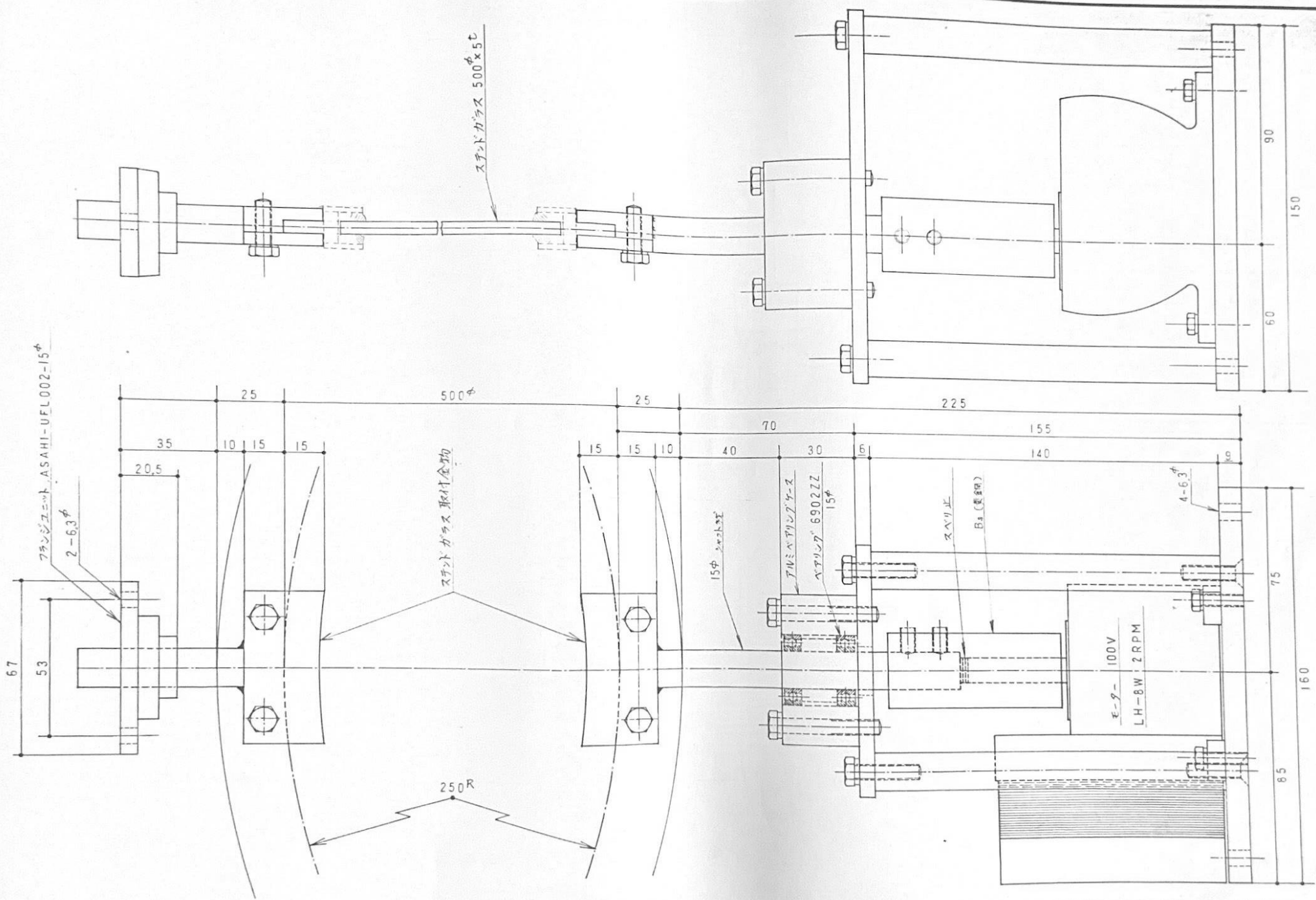
SCALE 1/10

DATE 91. 3.

SHEET NO

17

株式会社 学習研究社環境メディア部
 東京都大田区仲池上1-17-15 TEL.726-8761(代)



千葉県東京湾栽培漁業センター展示室

SUBMITTED BY

DESIGN BY

SCALE

DATE

SHEET NO

18

装画図(1) つくり、育て、とる漁業



株式会社 学習研究社環境メディア部

東京都大田区仲池上1-17-15 TEL 726-8761(代)