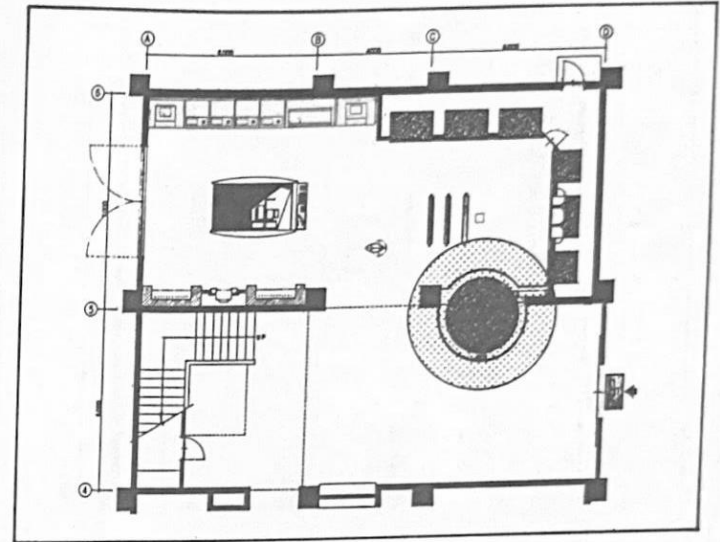
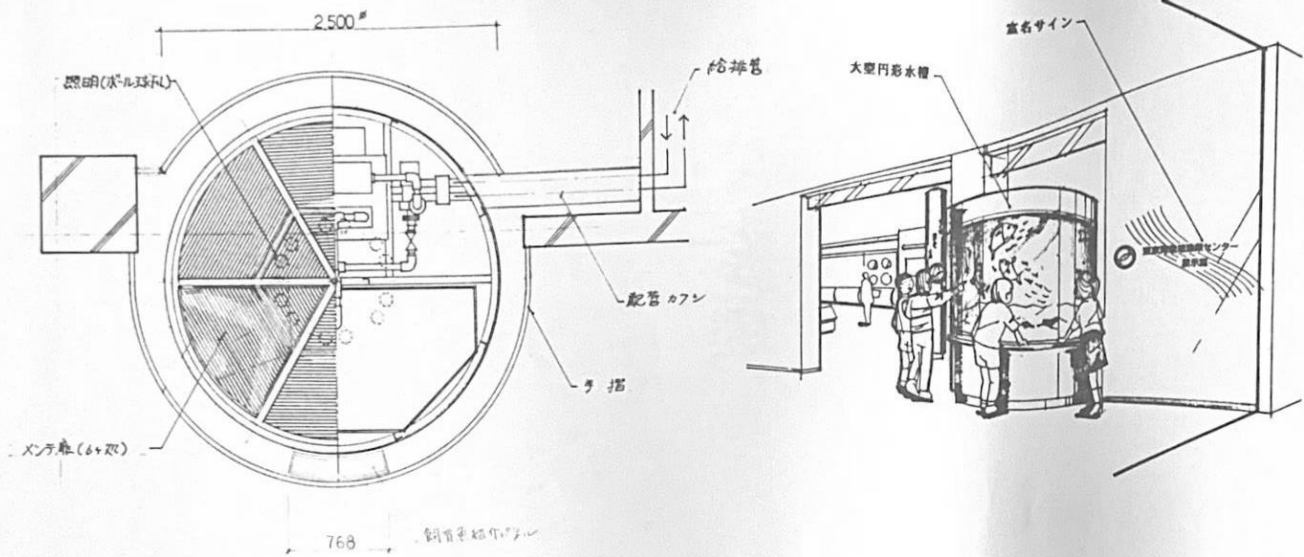
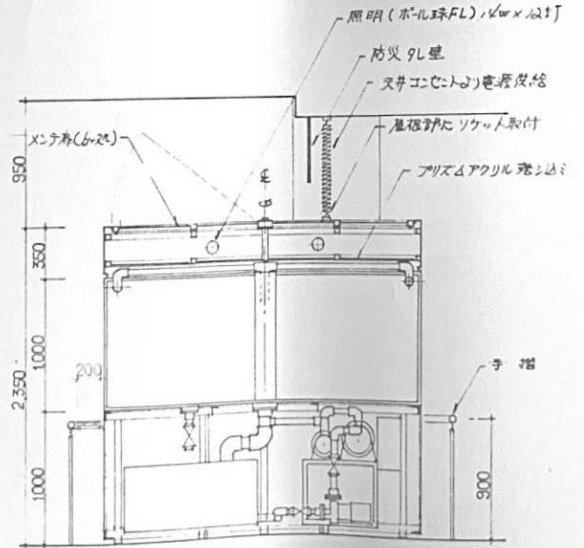
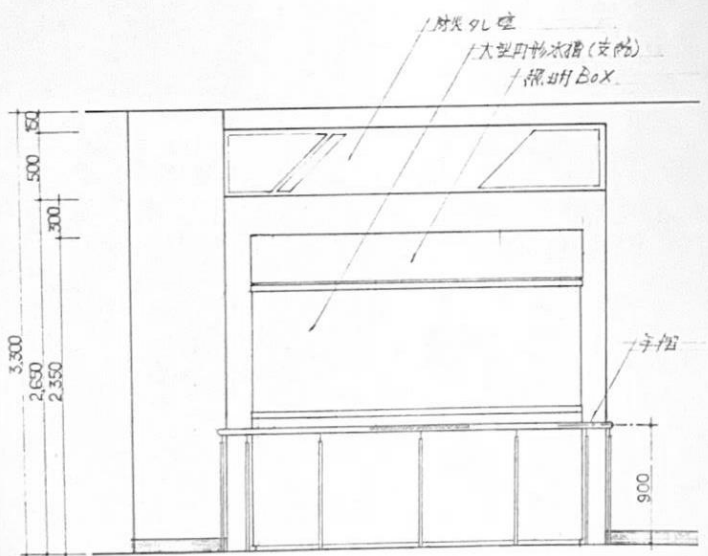


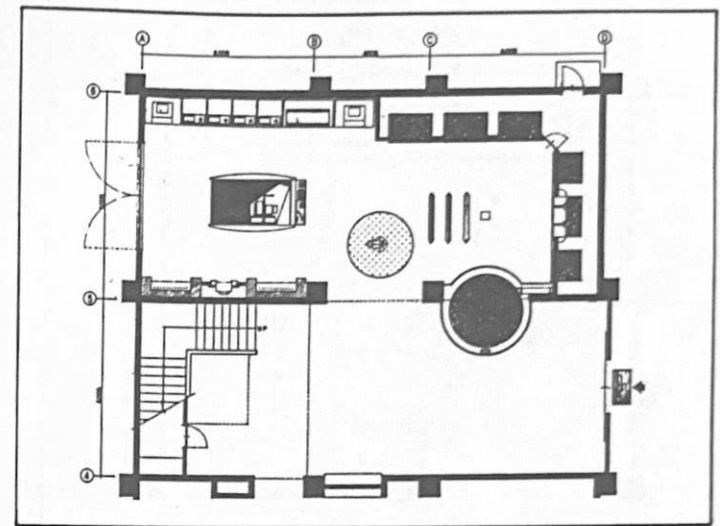
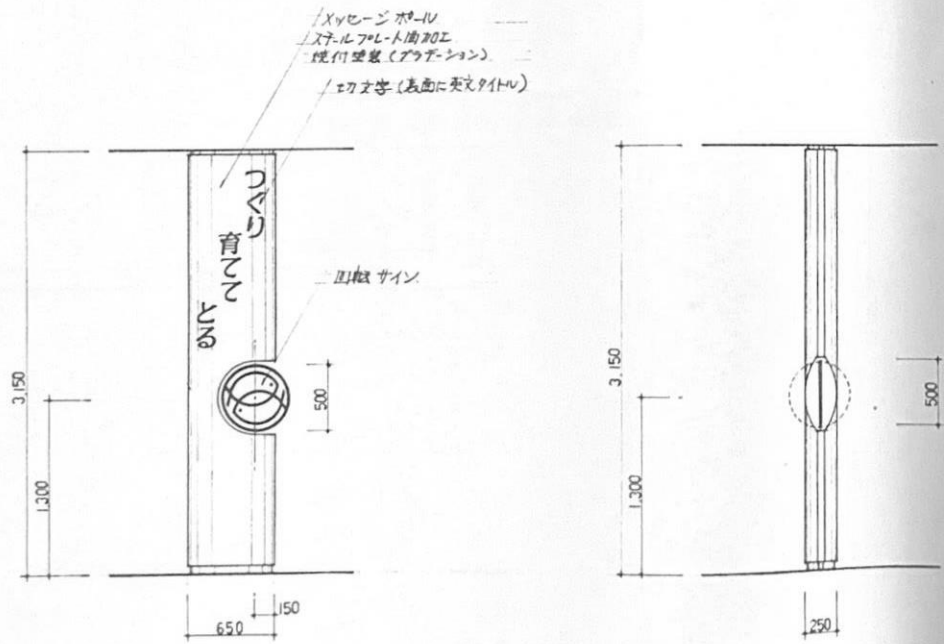
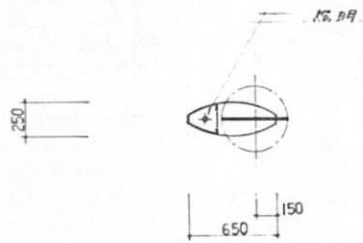
■ 大型円形水槽 (巻14)



(0) エントランスホール

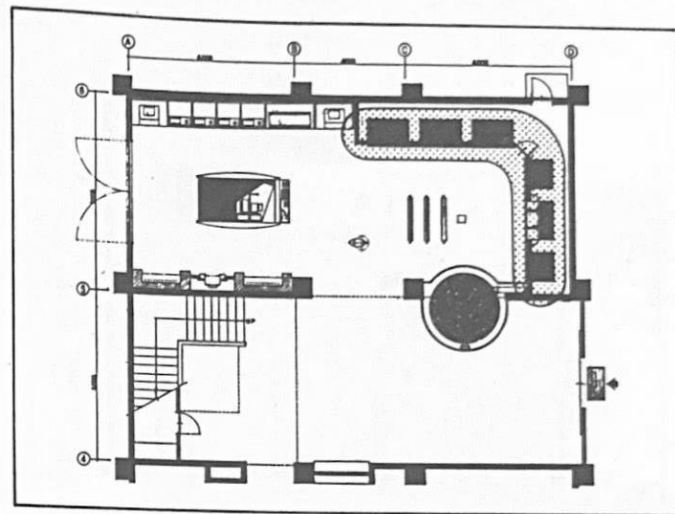
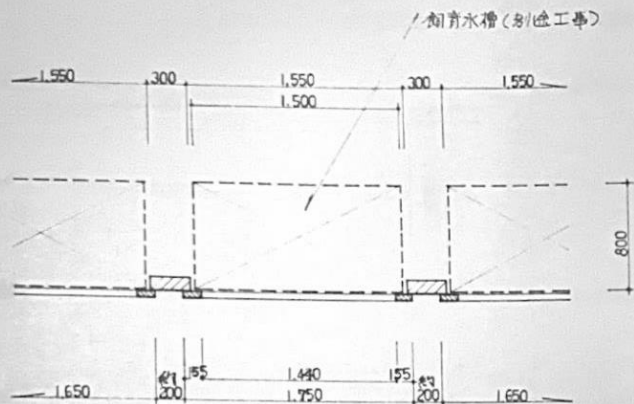


展示項目	展示内容	展示手法
富名サイン	「千葉県東京湾栽培漁業センター展示室」	
大型円形水槽	魚介類の生態展示	水槽に周辺で見られる魚介類を飼育し、生態展示する

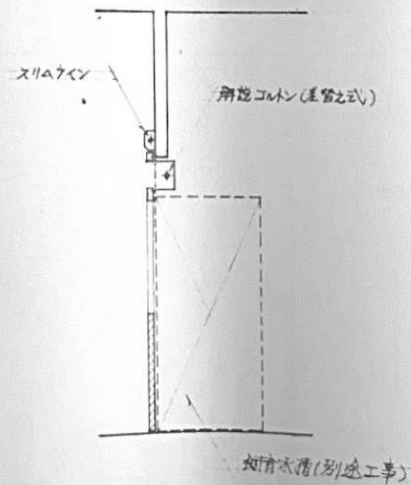
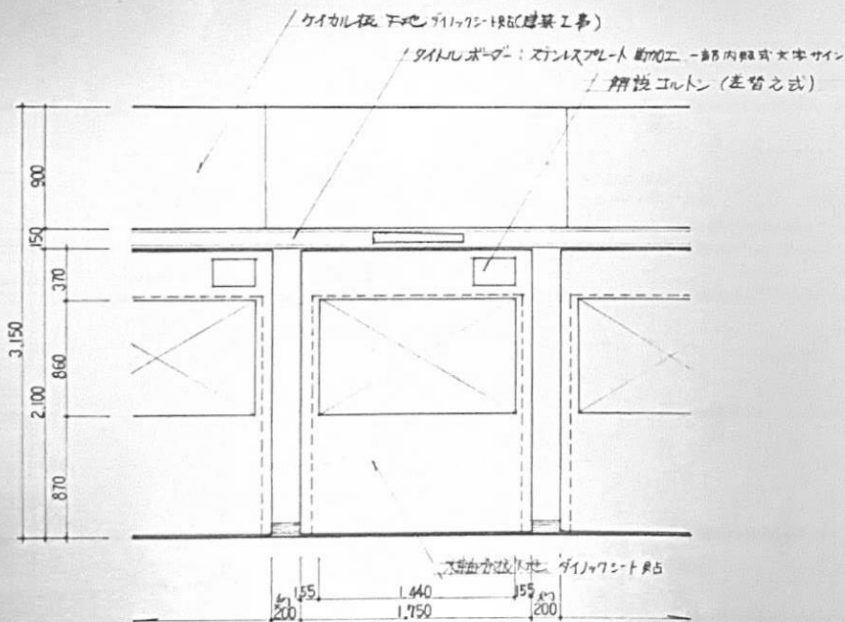


〔1〕 つくり、育て、とる漁業

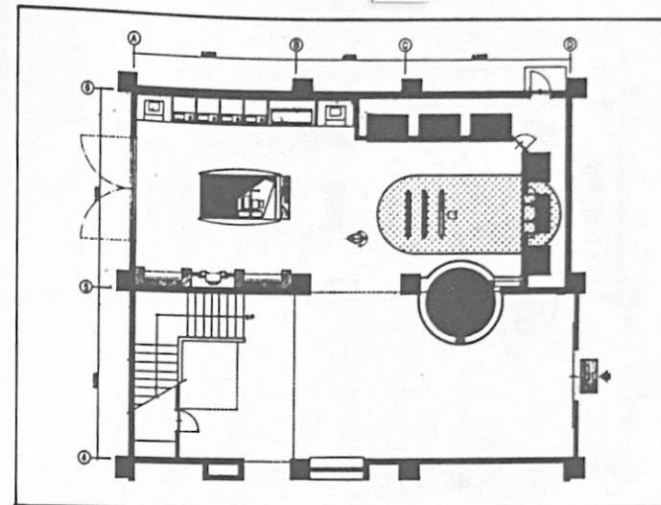
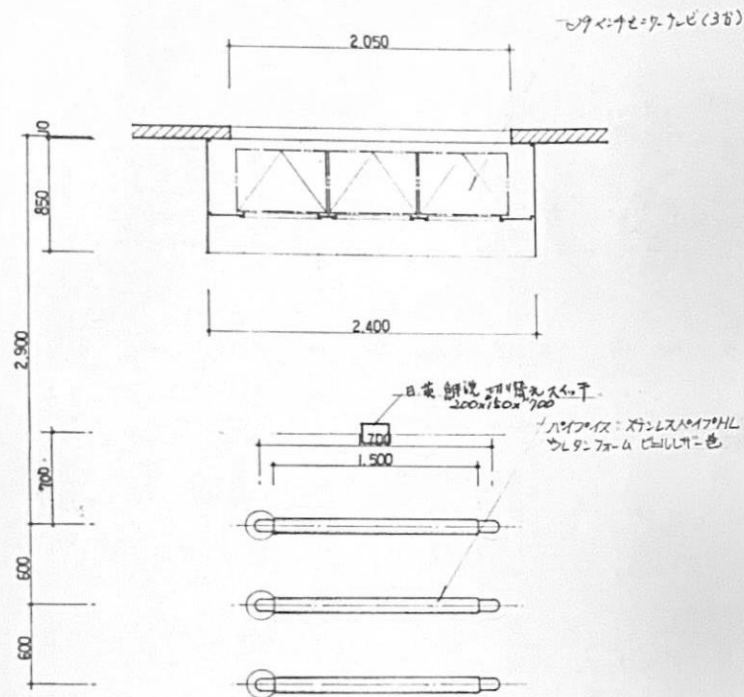
展示項目	展示内容	展示手法
メッセージボール	観望漁業の本質を「つくり、育て、とる」漁業として紹介する	シンボル造形
回転サイン	卵から成魚へ、オスとメスをイメージ化した循環のライフサイクルを表現したシンボルマーク	回転サイン



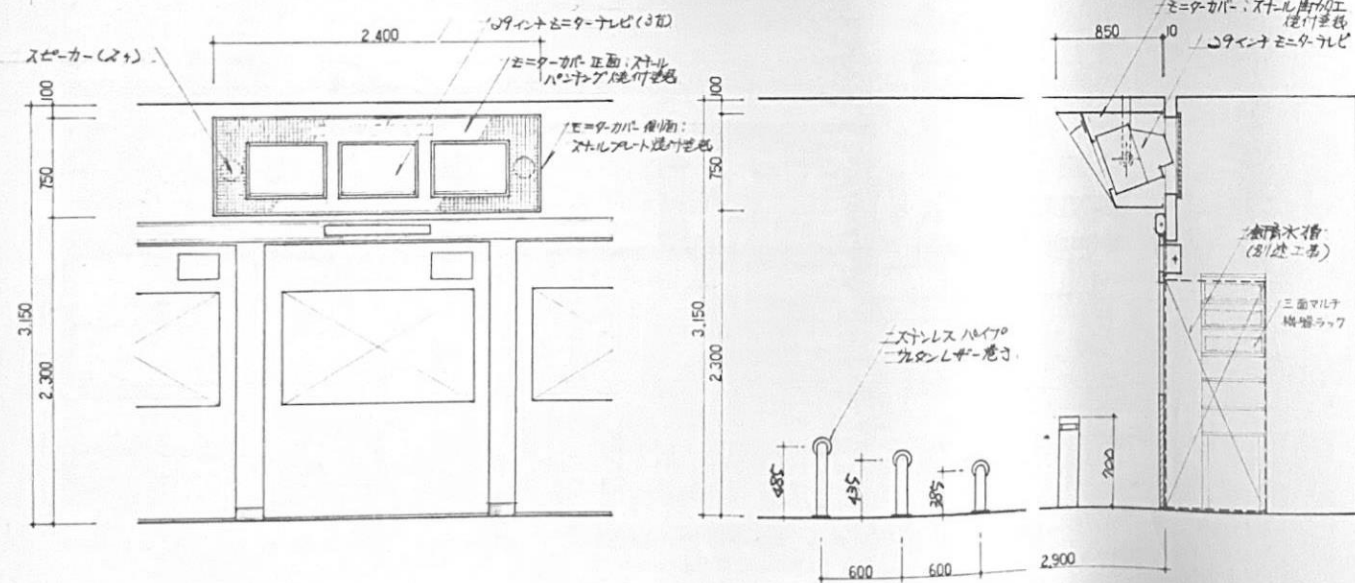
(2) 稚魚生産される魚種



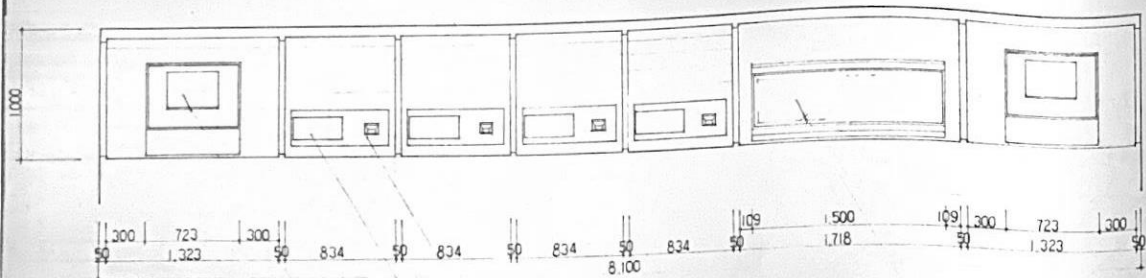
展示項目	展示内容	展示手法
当センターでの親増養介類の生態展示	東京湾親増養介類センターで稚魚生産する魚介類をいくつかの成長段階に被り紹介する。稚魚は季節により変る。  具体的な展示品については、今後の協議により決定する。	飼育水槽による生態展示
解説コルトン	種類、フセ年月日 を解説する	差替式コルトン



(3) 豊かな海づくりをめざして



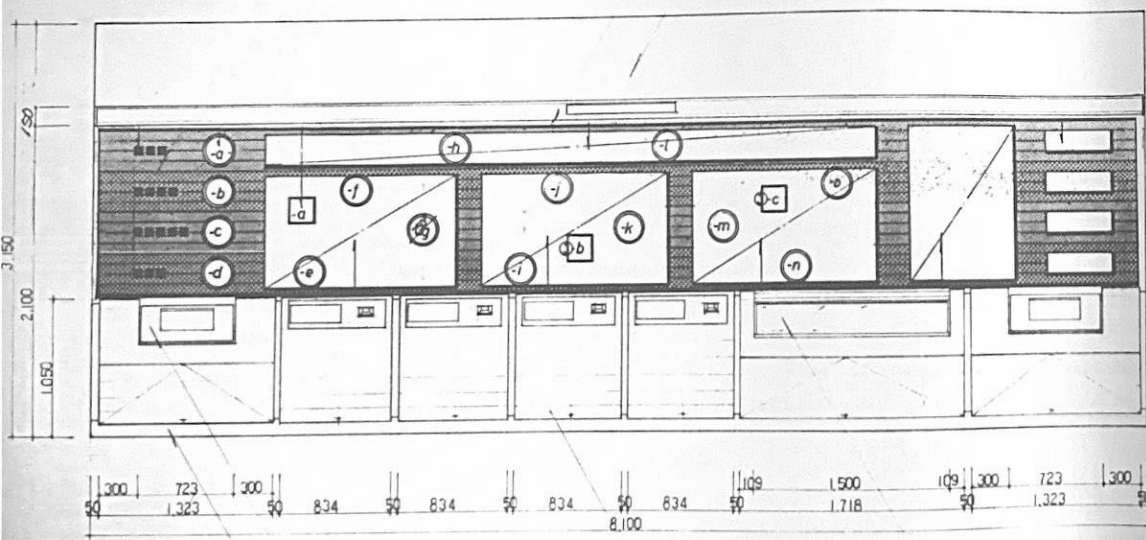
展示項目	展示内容	展示手法
映像装置(3面マルチ)	東京湾栽培漁業センターで生産するクロダイ・マコガレイ・ガザミ・アサリを採卵から放流、漁獲までを紹介する。	音声付き3面マルチビデオ映像直、オープン当初は、既存のソフトを使用。オープン後に現地で撮影。内容等については、今後協議で決定。



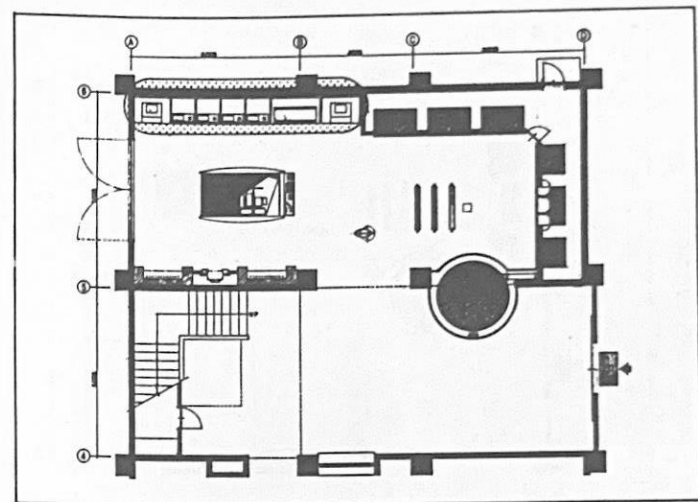
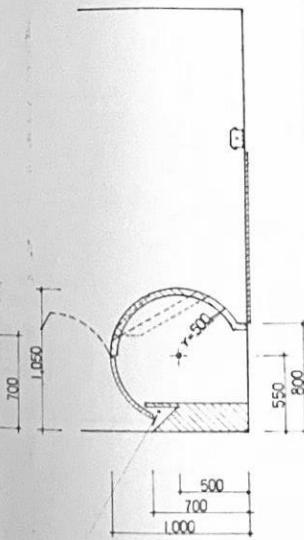
ハーフミラー式切替コルタン (シート)  
 立体写真装置 (シート)  
 複式開閉装置 (シート)  
 展示ケース

システムウエール (建設工事)

タイトルボード・ステンレスプレート制作 鋳造  
 展示ボード・ウエール取付 塗装仕上げ (建設工事)



モニターカバー・ステンレスプレート制作  
 本軸取付下地 化粧板貼  
 8cm厚スチロールケース  
 プレーム: ステンレスプレート制作  
 直持標明・スリムライン



(4) 魚介類の成長

展示項目	展示内容	展示手法
卵から観へ	親増殖魚介類の卵から稚魚までのいくつかの成長段階を、拡大レプリカ中心に展示する。合わせて、その時の餌料生物も拡大レプリカで展示し、当センターでの生産する生物をすべて紹介する。 さらにクロダイ・マコガレイ・ガザミ・アサリが、放流以後どの様に成長するかを、標本で紹介する。	パネル展示・拡大レプリカ  アクリル封入標本
親増殖魚介類検索ガイド	当センターで種苗生産するクロダイ・マコガレイ・ガザミ・アサリについて先の「卵から観へ」より、さらに詳しく各種毎に紹介する。	レーザーディスク利用の画像による検索式解説装置
餌料生物検索ガイド	当センターで生産する餌料生物について、先の「卵から観へ」より、さらに詳しく紹介・解説する。	レーザーディスク利用の画像による検索式解説装置
拡大立体写真	「卵から観へ」で抜けた成長段階を、立体映像で紹介いたします。	立体写真装置
X線透視写真	クロダイ・マコガレイの骨格がどの様になっているか、X線写真で示します。	ハーフミラー式切替コルタン
親増殖魚を支える道具	アンカータグなどの親増殖魚業に関連した道具を紹介する。	実物展示