

千葉県東京湾栽培漁業センター展示室

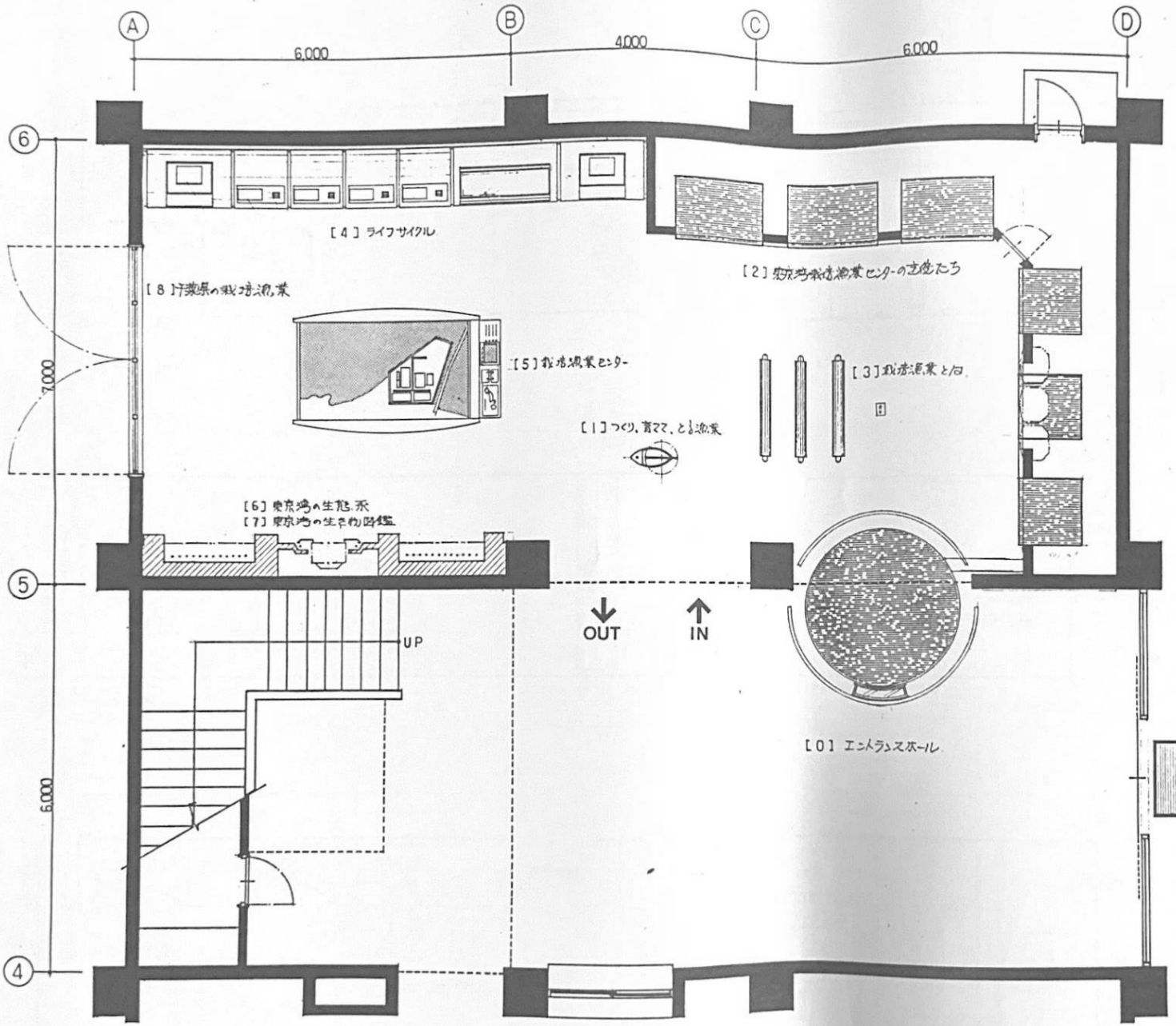
竣工図

平成3年 3月

株式会社 学習研究社

目次

・展示室平面図	01
・展示室展開図	02
・窓匠図	
(0) エントランスホール	04
(1) つくり、育てて、とる漁業	05
(2) 種苗生産される魚種	06
(3) 豊かな海づくりをめざして	07
(4) 魚介類の成長	08
(5) 施設の紹介	09
(6) 東京湾の魚介類の分布	10
(7) 東京湾の魚介類の検索	10
(8) 東京湾の海底地形と流れ	10
(9) 千葉県の栽培漁業	11
・システム・情報力	
(3) 豊かな海づくりをめざして	12
(4) 魚介類の成長	13
(5) 施設の紹介	14
(7) 東京湾の魚介類の検索	15
・方眼工図	
(1) つくり、育てて、とる漁業	16
(2) 種苗生産される魚種	19
(3) 豊かな海づくりをめざして	20
(4) 魚介類の成長	23
(5) 施設の紹介 (模型図・29)	27
(6) 東京湾の魚介類の分布	33
(7) 東京湾の魚介類の検索	32
(8) 東京湾の海底地形と流れ	33
・グラフィック図	
サイン (1)	34
サイン (2)	36
(2) 種苗生産される魚種・(3) 豊かな海づくりをめざして	37
(4) 魚介類の成長	38
(5) 施設の紹介	40
(6) 東京湾の魚介類の分布・(7) 東京湾の魚介類の検索	42
(8) 東京湾の海底地形と流れ	43



千葉県東京湾栽培漁業センター展示室

展示室平面図

SUBMITTED BY

DESIGN BY

SCALE

1:50

DATE

91. 3.

SHEET NO

01

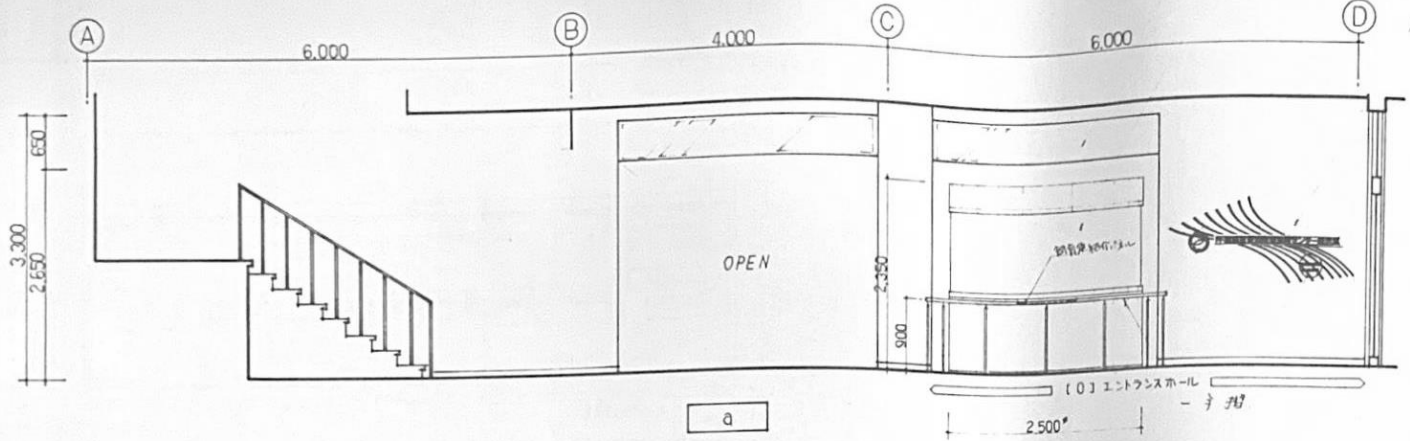


株式会社

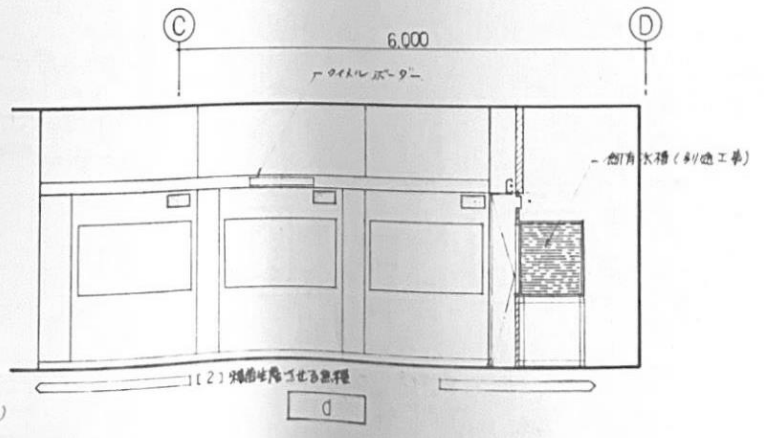
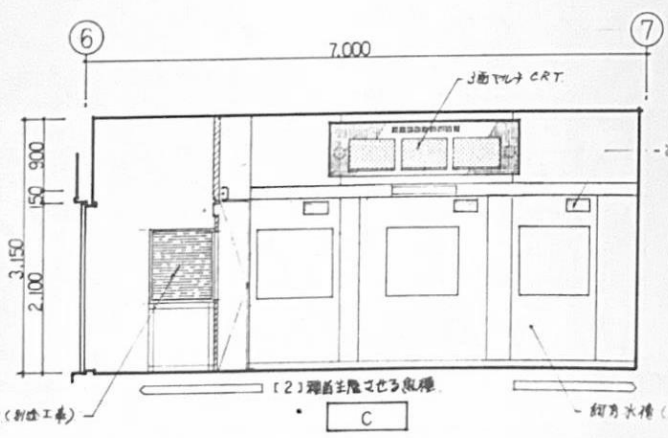
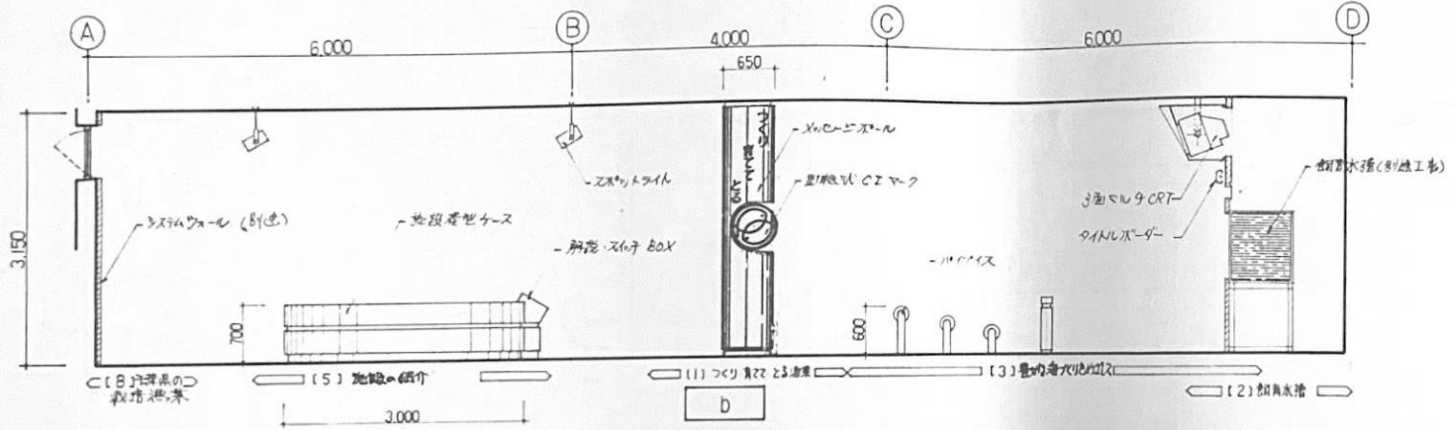
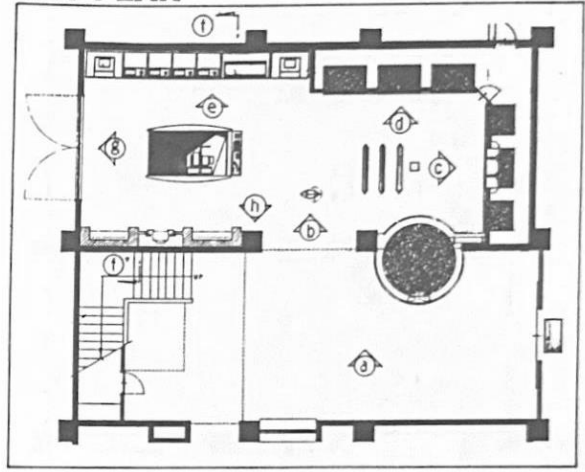
学習研究社環境メディア部

東京都大田区仲池上1-17-15 TEL.726-8761(代)

- 付随建屋 (別建工事)
 - 入館用エレベーター (既設) パラレル型エレベーター 丸 既設均等
 変更なし 10/10/02 en 文書



KEY PLAN



千葉県東京湾水産センター展示室

展示室展開図

SUBMITTED BY

DESIGN BY

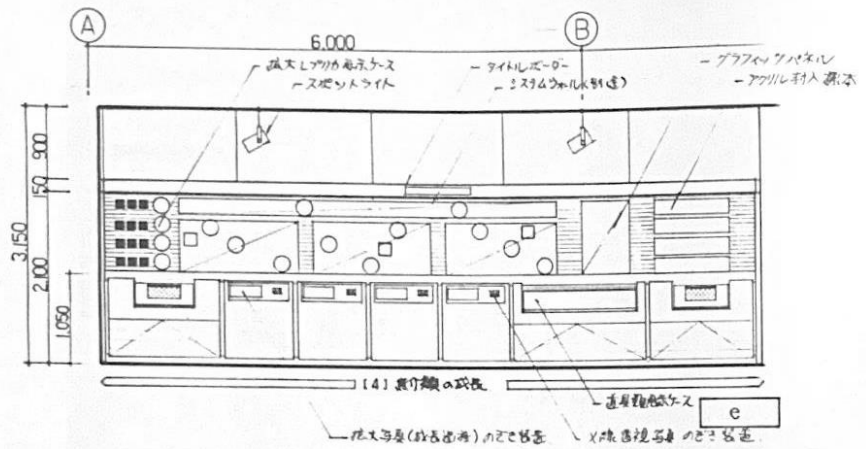
SCALE 1:50

DATE 91.3.

SHEET NO

02

株式会社 学習研究社環境メディア部
 東京都大田区仲池上1-17-15 TEL 726-8761(代)



KEY PLAN

