

# ミネオカ ジューテイ ブツケム クローム



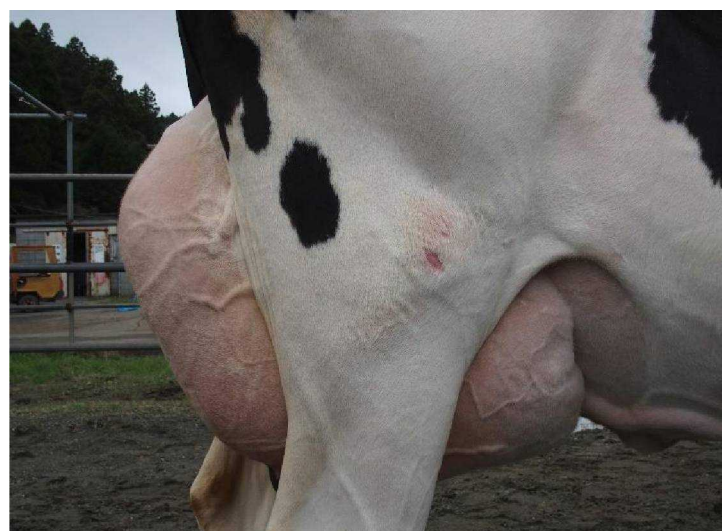
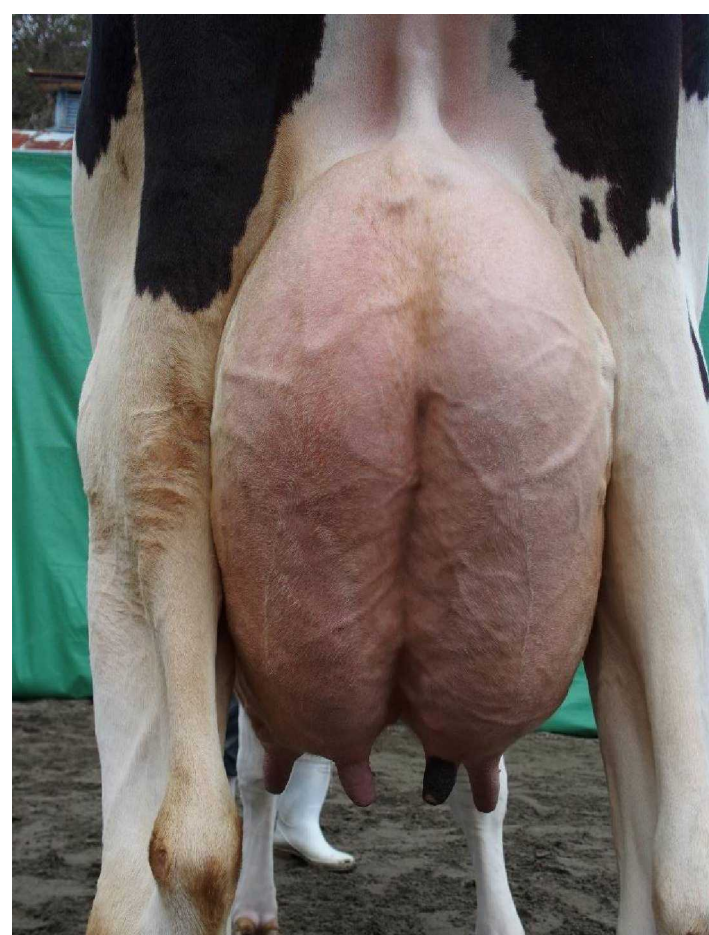
体格審査 86点 3産( 5-03 )  
( 87 88 87 85)

泌乳成績 3-06 305 11946 442 3.7 3.3 8.7

遺伝評価 総合指数 18%ランク  
乳蛋白質量 16%ランク  
無脂固形分量 20%ランク  
決定得点 14%ランク  
肢蹄 3%ランク  
乳用強健性 5%ランク

[父] デスー 521 ブツケム ET

[母] ミネオカ ジューテイ バーンズ クローデル



写真は全て本牛のもので、分娩後

115日に撮影