



チーバくん

体験の風をおこそう

体験を通して、子供たちの健やかな成長を!

千葉県内の青少年教育施設では、様々な体験活動プログラムを実施しています。
自然に触れながら、体を動かしたり、おいしいものを作って食べたり、生き物を観察したり、学んだり…体験活動をしてみませんか。

千葉の体験活動のHPはこちら→



手賀の丘青少年自然の家

- 活動名 この木なんの木
- 内容 手賀の丘公園に生えている樹木を探して、特徴を観察します。視野を広く持って歩いたり、五感を使って観察することで自然に親しむことが出来ます。樹木の葉っぱが多く落ちる秋がおススメです!
- 時期 4月～3月 通年
- 会場 手賀の丘公園
- 対象 小学生(3～6年)～大人向け
- 対応人数 5名～60名(5～10名×6グループ)
- 所要時間 120分～180分
- 参加費 無料
- 問い合わせ 千葉県立手賀の丘青少年自然の家 電話番号 04-7191-1923
ホームページのURL : <https://www.tega.jp/>



水郷小見川青少年自然の家

- 活動名 どんぐりロード DE 探検隊!
- 内容 スタンプ台を見つけて、スタンプラリーをしながらフィールドを歩き、自然探しをします。五感で自然を感じ、自然と共存する心を育みます。
- 時期 時期: 9月～11月、通年
- 会場 千葉県立水郷小見川青少年自然の家
- 対象 どなたでも
- 対応人数 100名以下
- 所要時間 60～80分
- 参加費 無料
- 問い合わせ 千葉県立水郷小見川青少年自然の家 電話番号 0478-82-1343
ホームページのURL : <http://suigou-omigawa.com/>



君津亀山青少年自然の家

- 活動名 森探検ツアー
- 内容 きみかめの森に探検に行きます。森の中に棲む生き物の痕跡さがしや自然観察を通して森の自然を感じ学びます。
- 時期 通年
- 会場 君津亀山青少年自然の家
- 対象 幼児～大人向け
- 対応人数 15名～50名
- 所要時間 1時間～2時間
- 参加費 無料(スタッフ対応あり)
- 問い合わせ 君津亀山青少年自然の家 電話番号 0439-39-2628
ホームページのURL : <http://www.kimikame.net/>



君津亀山青少年自然の家

- 活動名 フォレストコーミング～森の宝物探し～
- 内容 森で落ちている物を拾い集め観察します。様々な発見をすることで森の自然を感じます。また、拾い集めた物を使ってビンゴを楽しみます。
- 時期 通年
- 会場 君津亀山青少年自然の家
- 対象 幼児～大人向け
- 対応人数 15名～200名
- 所要時間 1時間～2時間30分
- 参加費 無料(スタッフ対応あり・なしどちらでも)
- 問い合わせ 君津亀山青少年自然の家 電話番号 0439-39-2628
ホームページのURL : <http://www.kimikame.net/>



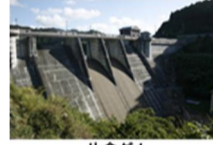
君津亀山青少年自然の家

- 活動名 スコアオリエンテーリング
- 内容 地図を頼りに、きみかめ周辺にあるポストを探し、グループごとに合計点を競う活動です。活動を通してグループの仲間意識が育まれます。ロングコース、ショートコースがあります。
- 時期 通年
- 会場 君津亀山青少年自然の家
- 対象 小学校～大人向け
- 対応人数 15名～250名
- 所要時間 ショートコース 1時間30分、ロングコース 2時間30分
- 参加費 無料(スタッフ対応説明のみ)
- 問い合わせ 君津亀山青少年自然の家 電話番号 0439-39-2628
ホームページのURL : <http://www.kimikame.net/>



君津亀山青少年自然の家

- 活動名 片倉ダム湖畔ハイキング
- 内容 当施設を出発し、片倉ダム湖畔のハイキングを楽しみます。星の広場ではダム湖を眺めながら、昼食を食べることもできます。
【コース】 自然の家～片倉ダム管理事務所～宮ノ下ピクニック園地～星の広場
※帰りは同じルートを戻ります。
- 会場 君津亀山青少年自然の家・片倉ダム湖畔
- 対象 ハイキング初心者向け
- 対応人数 特になし
- 所要時間 1時間30分～2時間程度 片道約2km
- 参加費 無料(スタッフ対応なし)
- 問い合わせ 君津亀山青少年自然の家 電話番号 0439-39-2628
ホームページのURL : <http://www.kimikame.net/>



片倉ダム



君津亀山青少年自然の家

- 活動名 亀山ダム湖畔ハイキング
- 内容 亀山やすらぎ館を出発し、亀山ダム湖畔のハイキングを楽しみます。月毛地区湖畔公園では、ダム湖を眺めながら昼食を食べることもできます。
【コース】 亀山やすらぎ館～ダム堤頂道路～豊田大橋～押切沢橋～月毛地区湖畔公園～押切沢橋～川俣大橋～亀山やすらぎ館
- 時期 通年
- 会場 亀山湖
- 対象 ハイキング初心者向け
- 対応人数 特になし
- 所要時間 1時間30分程度 亀山湖1週約3km
- 参加費 無料(スタッフ対応なし)
- 問い合わせ 君津亀山青少年自然の家 電話番号 0439-39-2628
ホームページのURL : <http://www.kimikame.net/>



東金青少年自然の家

- 活動名 アウトドアクッキング
- 内容 親子で楽しく野外での料理作りをしましょう。ピザやパン、塩釜などを作り石窯で焼きます。また竹の中にお米をいれて、ご飯炊きもします。
- 時期 第1回 9月18日 9時30分～13時30分
第2回 10月12日 9時30分～13時30分
※いずれかの日程、1回のみ参加可能
- 会場 県立東金青少年自然の家
- 対象 小学生と保護者、6組12名(1名2名)
- 参加費 2000円(1組)
- 問い合わせ 県立東金青少年自然の家 電話番号 0475-54-1301
ホームページのURL : <http://www.tougane-youth.jp>



鴨川青少年自然の家

- 活動名 ウォークラリー
- 内容 海と山の豊かな自然を同時に満喫できるコースをグループで仲良く歩くことで、自然と触れ合うことができます。
- 会場 千葉県立鴨川青少年自然の家周辺
- 対象 どなたでも
- 対応人数 制限なし
- 所要時間 70分
- 参加費 無料
- 問い合わせ 鴨川青少年自然の家 電話番号 04-7093-1666
ホームページのURL : <https://www.echiba-sports.org/kamo/>



旭市海上キャンプ場

- 活動名 からだを鍛えるヨガ
- 内容 森林に囲まれたキャンプ場の体育館の多目的室で行う、森林浴効果を生かした健康維持のヨガプログラムです。
- 時期 令和5年4月～令和6年3月
毎月第1・第3火曜日(全21回)
- 会場 海上キャンプ場 体育館
- 対象 高校～一般
- 対応人数 15名
- 所要時間 14:00～15:10(70分)
- 参加費 1回あたり500円
- 問い合わせ 旭市海上キャンプ場 電話番号 0479-55-5250
ホームページのURL : <http://unakami-camp.jp>



市川市少年自然の家

- 活動名 親子お月見の会
- 内容 親子でお月見団子を作ります。その後、月を中心に天体観望をたのめます。
- 対象 市内小・中学生を含む親子
- 定員 先着10家族(1家族8名まで)
- 開催日 10月1日(日)
- 受付 9月22日(金)～9月29日(金)
- 活動名 親子宿泊体験
- 内容 親子でのクラフトや野外活動、野外炊事、天体観望など宿泊しながら楽しめる体験活動を行います。
- 対象 市内小・中学生を含む親子
- 定員 先着15家族(1家族8名まで)
- 開催日 10月14日(土)～10月15日(日)
- 受付 9月10日(日)～9月23日(土)
- 問い合わせ 市川市少年自然の家 047-337-0533
ホームページのURL : <https://www.city.ichikawa.lg.jp/edu16/index2.html>

