

基礎情報

所在地

千葉県茂原市

全校生徒数

303名

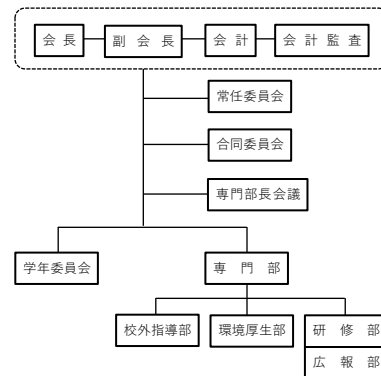
地域の特徴

本地域は千葉県東部に位置し、JR外房線 国道128号線が南北に平行に通っている。従来の農村地帯に新興住宅が混在した地域。地域の自治会、子ども会等の連合組織が活発に活動しており、学校教育に協力的で、関心も高い。

学校の特徴

学校教育目標は「夢の実現に向かい、たくましく生きぬく児童の育成」。目指す学校像は「1. 明るくきれいな活気に満ちた学校
2. 安全で安心できる教育環境の整った学校
3. 保護者・地域から信頼される学校」である。

組織構成



担当課：茂原市教育委員会
生涯学習課

千葉県

豊田小学校PTA

学校・地域協働で学びを深める「豊田小学校教育フォーラム」

キーワード

地域学校協働活動 / コミュニティスクール / 地域学習 / 学校・地域連携 / 収穫祭

取組概要

地域学習の成果を発表する「豊田小学校教育フォーラム」では、児童・教職員・地域住民・保護者が、地域についての学びを深めている。

取り組みの詳細

地域についての学びを深める

豊田小学校教育フォーラム



成果

- 地域の諸団体から組織される「豊田地区まちづくり協議会」の支援により、教育資源として地域人材や田畑が提供され、校外に学習の場を広げ、体験・地域学習の充実を図ることができた。
- 地域住民との意見交換により、学びを深めることができた。

課題や今後の取り組み

今年度新たに取り組んだ、withコロナの時代における「地域の未来を考える」のテーマは、今後も探究を続け、発信していく必要がある。

その他の取り組み紹介

- 地域の諸団体から組織される「豊田地区まちづくり協議会」の方々が「お米先生」「お芋先生」として児童の指導に協力する「チャレンジ稲作」「サツマイモ作り」「サツマイモ掘り」。
- 地域住民を招待して、地域住民の協力で収穫した農産物を味わう「収穫祭」。

組織・運営の工夫

地域協働・連携

学びに関する活動

生活指導活動

その他