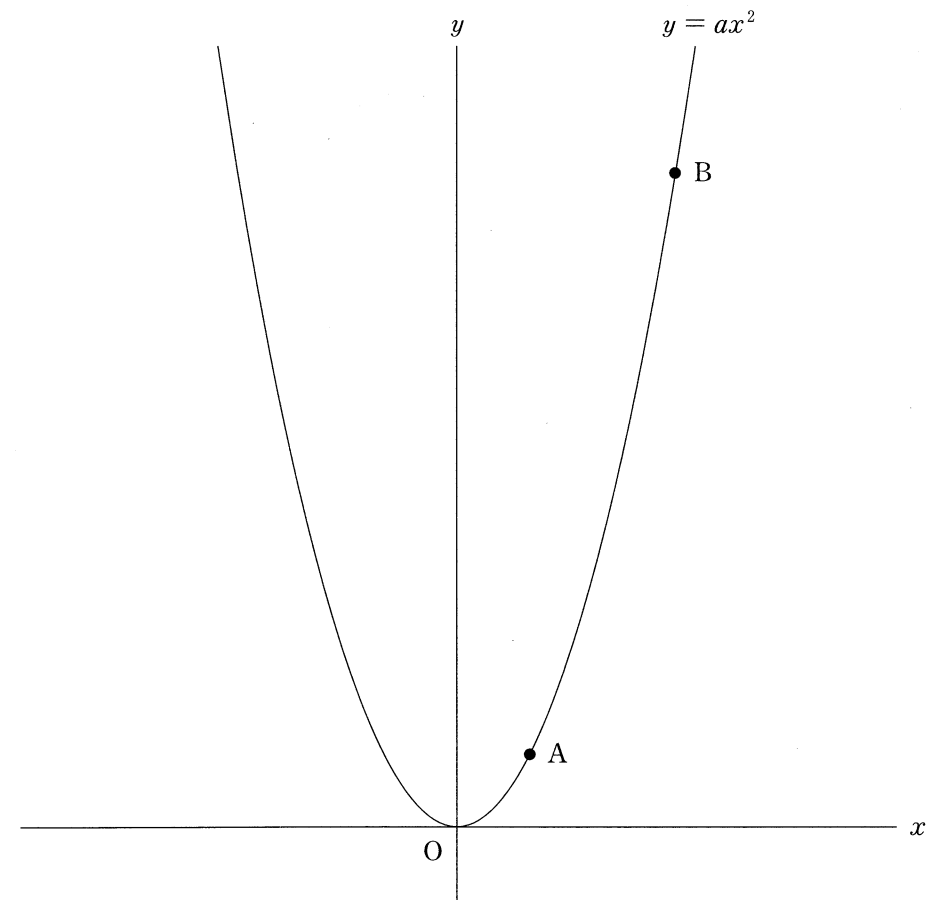


3 下の図のように、関数  $y = ax^2$  のグラフ上に2点 A, Bがある。点 A の座標は  $(2, 2)$  で、点 B の  $x$  座標は6である。

このとき、次の(1), (2)の問いに答えなさい。

ただし、 $a > 0$  とする。



(1)  $a$  の値を求めなさい。

(2) 点 B を、 $y$  軸を対称の軸として対称移動させた点を P とし、直線 AP と  $y$  軸との交点を Q とする。

このとき、次の①, ②の問いに答えなさい。

① 点 Q の  $y$  座標を求めなさい。

②  $x$  軸上に点 R を、 $\triangle ABQ$  と  $\triangle ABR$  の面積が等しくなるようにとるとき、点 R の  $x$  座標を求めなさい。

ただし、点 R の  $x$  座標は正とする。