

Edu[★]lution

令和5年度千葉県教育庁教育振興部
学習指導課ICT教育推進室発行
GIGAスクール通信 vol.04 (R5.5.15)

教育 (Education) × 進化 (Evolution) の造語
「ICT」を効果的に活用することで、
教育の次なるステップを目指しましょう。

GIGAスクール運営支援センター

GIGAスクール運営支援センター事業の一環として
「学校ICT総合サポート」を開設しました。ぜひご活用ください。

Microsoft Teams や Forms
を校内で積極的に活用したいが
どうしよう…

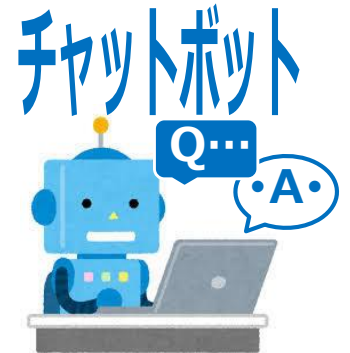


県立学校のWi-Fiに生徒
のスマホ・タブレット・
BYOD端末が接続できない…

BYOD端末が故障した…



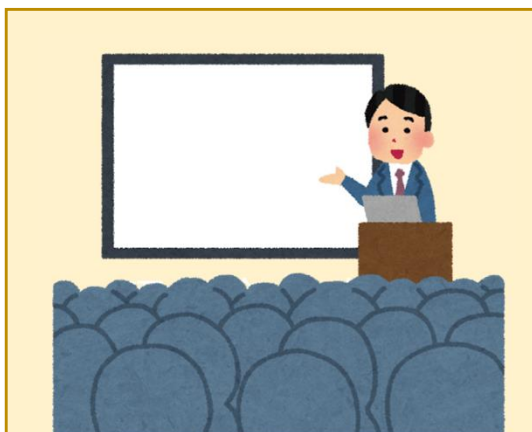
「学校ICT総合サポート」では、
県立学校の新学習用ネットワークの
接続やMicrosoft 365等のソフトウェ
アの使用方法など、BYOD端末の
活用全般について受け付けます。



受付時間：平日9時～17時（土日・祝日及び12月29日～1月3日を除く）

出張ヘルプデスクもご活用ください！

県立学校からの要請に応じて、オンサイトの訪問を実施します。



ICT 活用に係る研修



ICT 環境整備等
に関する助言