

理科 1 いろいろな生物とその共通点（動物の体の共通点と相違点）＜基本問題①＞

組 番 名前

次の表はセキツイ動物の特徴の比較を表したものです。（ ）の中にあてはまる言葉や数字を答えなさい。

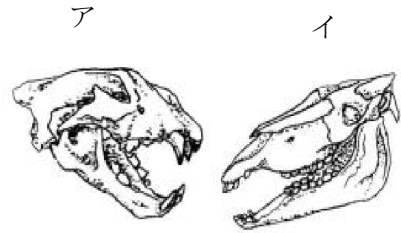
| | 魚類 | 両生類 | ハチュウ類 | 鳥類 | ホニュウ類 |
|------------|------------------|--|--------------------------------------|----------------------------------|------------------------|
| 生活場所 | 水中 | 幼生は水中 成体は水中・ 陸上 | (ア) | | |
| 呼吸 | (イ) | 幼生はえら呼 吸、成体は肺 呼吸とひふ呼 吸 | 肺呼吸 | | |
| ふえ方 | (ウ) | | 体内受精 | | |
| | (エ) | | | | |
| | 水中に産卵 | | (オ) | | |
| | 卵からは ない | (カ) からに 包まれた卵 | からのある卵 | (キ) から ある卵 | 胎生 |
| | 子の世話をしない | | | 子の世話を する | |
| 体温 | 変温 | | (ケ) | | |
| 運動の しかた | ひれを使って 泳ぐ。 | 前後のあしを 使って水中を 泳いだり、陸 上を移動した りする。 | 体を使っては ったり、あし を使ったりし て移動する。 | (コ) から変 化した翼で飛 ぶものもい る。 | あしを使って 移動する。 |
| ひふ | (サ) で覆わ れている。 | 皮ふは湿って いる。乾燥に 弱い。 | うろこで覆わ れている。乾 燥に強い。 | (シ) で覆わ れている。 | やわらかい毛 で覆われてい る。 |

| | | | | | |
|---|--|---|--|---|--|
| ア | | イ | | ウ | |
| エ | | オ | | カ | |
| キ | | ク | | ケ | |
| コ | | サ | | シ | |

理科 1 いろいろな生物とその共通点（動物の体の共通点と相違点）〈基本問題②〉

組 番 名前

1 右の図のア，イは，ホニユウ類の頭部の骨格と歯のようすを示したものである。



- (1) 肉食動物の頭部はどちらですか。符号で答えなさい。
- (2) アの動物で発達している歯を何といいますか。
- (3) イの動物で発達している歯を何といいますか。
- (4) ア，イの動物の発達している歯は，食物を食べるうえでどのようなことに役立っていますか。それぞれ説明しなさい。【思・判・表】

| | | | | | |
|-----|--|-----|--|-----|--|
| (1) | | (2) | | (3) | |
| (4) | | | | | |

2 下の表 1，2 について次の問いに答えなさい。

表 1

| | | | | | | |
|-----|-------|------|-----|-----|------|-----|
| 表 1 | ①カマキリ | ②トンボ | ③エビ | ④カニ | ⑤アサリ | ⑥イカ |
|-----|-------|------|-----|-----|------|-----|

- (1) 表 1 の動物に共通する特徴は何か。
- (2) 足に節があり，体がかたい殻でおおわれているつくりをもつ動物を，表 1 の①～⑥の中からすべて選び，符号で答えなさい。
- (3) 頭部・胸部・腹部の 3 つに分かれ，3 対の足がある動物はどれか。表 1 の①～⑥の中からすべて選び，符号で答えなさい。

| 表 2 | 動物名 | 体に節がある | はね |
|------|-----|--------|-----|
| 甲殻類 | (ア) | ○ | (オ) |
| 昆虫類 | (イ) | (ウ) | ○ |
| 軟体動物 | ⑤⑥ | (エ) | × |

(4) 表 2 の (ア) ・ (イ) には表 1 の①～④の符号を，(ウ) ～ (オ) には○もしくは×を入れなさい。

| | | | | | |
|-----|---|-----|---|-----|---|
| (1) | | (2) | | (3) | |
| (4) | ア | イ | ウ | エ | オ |

理科 1 いろいろな生物とその共通点（動物の体の共通点と相違点）＜基本問題①＞

| | | |
|----------|------------|------------|
| ア 陸上 | イ えら呼吸 | ウ 体外受精 |
| エ 卵生 | オ 陸上に産卵 | カ 弾力のある |
| キ かたい | ク 乳で育てる | ケ 恒温 |
| コ 前あし | サ うろこ | シ 羽毛 |

理科 1 いろいろな生物とその共通点（動物の体の共通点と相違点）＜基本問題②＞

1

| | | | | | |
|-----|---|-----|----|-----|-------|
| (1) | ア | (2) | 犬歯 | (3) | 門歯 臼歯 |
| (4) | 門歯で食いちぎった草や木を臼歯で細かくすりつぶすことに役立っている。犬歯は肉を食いちぎったり、骨をかみ砕いたりすることに役立っている。 | | | | |

2

| | | | | | | | | |
|-----|-------|-----|---|-----|---------|-----|-----|-----|
| (1) | 背骨がない | | | (2) | ① ② ③ ④ | (3) | ① ② | |
| (4) | ア | ③ ④ | イ | ① ② | ウ | ○ | エ × | オ × |