

第3学年 ^{ちゅう}こん虫をそだてよう

組 番 氏名

1 モンシロチョウとトンボのせい虫^{ちゅう}の体のつくりについてしらべました。

(1) ()にあてはまることばを [] の中からえらんで、書きましょう。

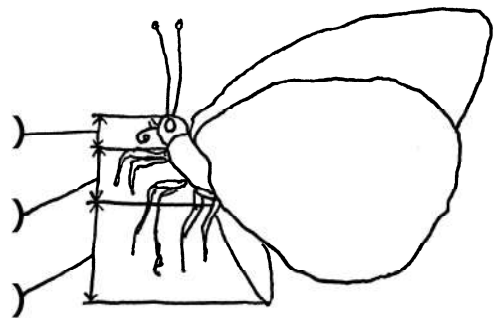
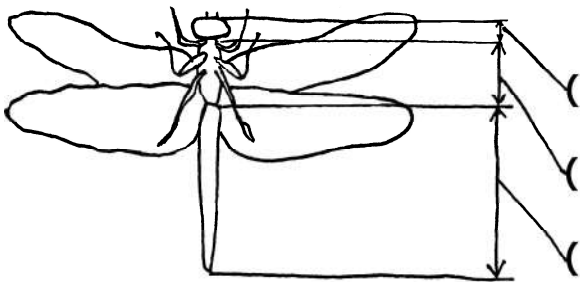
モンシロチョウやトンボのせい虫^{ちゅう}の体には、() () () の3つの部分があります。

むねには はねと () 本のあしがついていて、はらはいくつかの () からできています。

このような体のつくりをしている虫を () といいます。

[^{ちゅう}こん虫 3 6 8 はら むね ふし 頭]

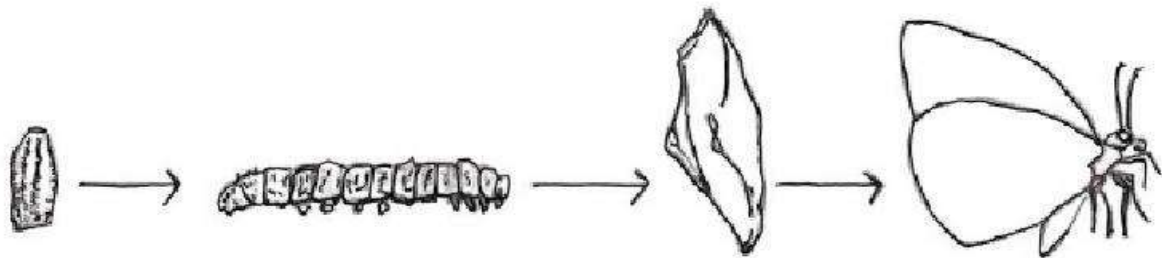
(2) 体の3つの部分^{ぶぶん}を何といいますか。 () に書きましょう。



2 モンシロチョウのそだち方について調べました。

() にあてはまることばを [] の中からえらんで、書きましょう。

【思・判・表】

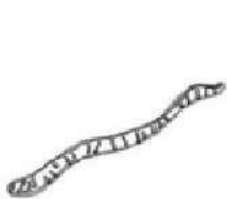


チョウは、() から () になり、皮をぬいで大きくなり、やがて () になります。

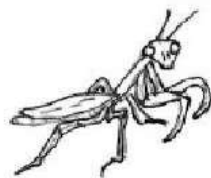
そして、さなぎの中で新しい体を作り上げて、() になって出てきます。

よう虫 さなぎ たまご せい虫

3 下の動物の中から、こん虫をえらび、えらんだりゆうを書きましょう。



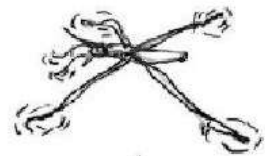
ミミズ



カマキリ



ダンゴムシ



アメンボ

こん虫は (と)

りゆう

第3学年 ^{ちゅう}こん虫をそだてよう（解答）

組 番 氏名

1 モンシロチョウとトンボのせい虫^{ちゅう}の体のつくりについてしらべました。

(1) () にあてはまることばを [] の中からえらんで、書きましょう。

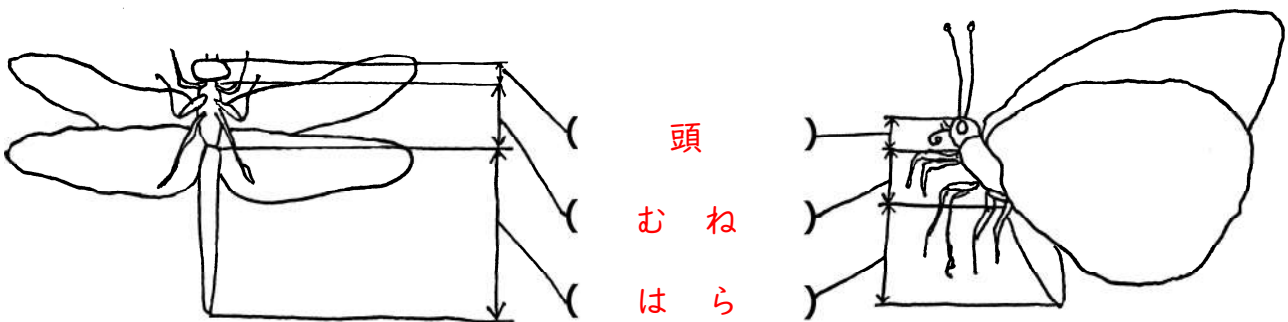
モンシロチョウやトンボのせい虫^{ちゅう}の体には、(頭) (むね) (はら) の3つの部分があります。

むねには はねと (6) 本のあしがついていて、はらはいくつかの (ふし) からできています。

このような体のつくりをしている虫を (^{ちゅう}こん虫) といいます。

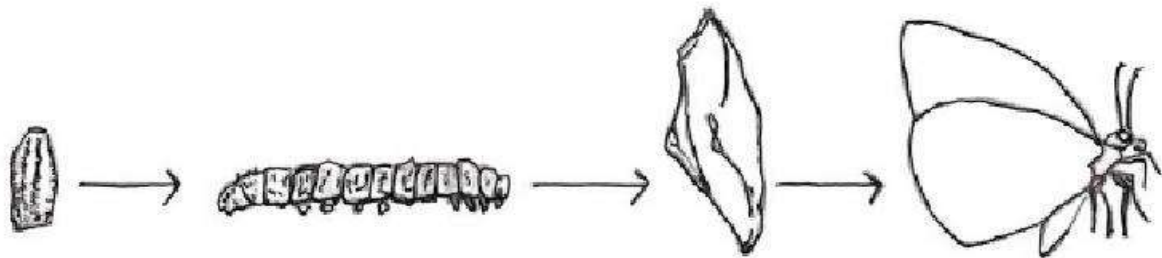
[] こん虫 3 6 8 はら むね ふし 頭

(2) 体の3つの部分^{ぶぶん}を何といいますか。 () に書きましょう。



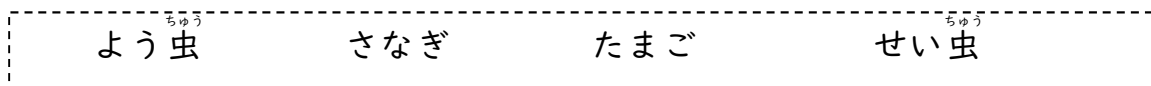
2 モンシロチョウのそだち方について調べました。

()にあてはまるはいることばを の中からえらんで、書きましょう。

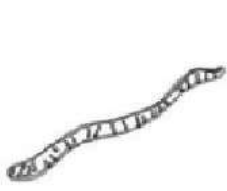


チョウは、(たまご) から (よう虫) になり、皮をぬいで大きくなり、やがて (さなぎ) になります。

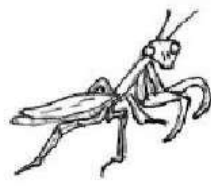
そして、さなぎの中で新しい体を作り上げて、(せい虫) になって出てきます。



3 下の動物の中から、こん虫をえらび、えらんだりゆうを書きましょう。



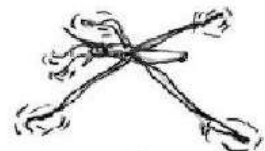
ミミズ



カマキリ



ダンゴムシ



アメンボ

こん虫は (カマキリ と アメンボ)

りゆう

- ・こん虫は、あしが6本ついているから。
- ・こん虫は、体が頭・むね・はらの3つの部分に分かれているから。など