

令和6年度

# 進路状況調査報告書

【令和6年3月卒業者】

(令和6年5月1日現在)

千葉県教育委員会

# 目 次

## 第 1 部 調査結果の概要

I 公立中学校卒業者の状況（公立義務教育学校卒業者を含む）	
1 高等学校等進学率	2
（1）進学者数及び進学率の推移	2
（2）課程別高等学校（本科）進学率の推移	2
（3）県内・県外進学率	3
2 就職率	3
・就職者総数及び就職率の推移	3
II 公立高等学校卒業者の状況	
1 大学等進学率	4
・進学者数及び進学率の推移	4
2 就職率	4
・就職者総数及び就職率の推移	4
※高等学校（又は大学）等進学率及び就職率について	5

## 第 2 部 統 計 表

I 中 学 校（義務教育学校を含む）	
1 卒業後の状況	7
（1）卒業後の進路状況（国・公・私立）	7
（2）学校種別高等学校等進学状況（公立）	8
（3）地区別高等学校等進学状況（公立）	8
2 市町村別進路状況（公立）	9
II 高 等 学 校	
卒業後の状況	11
（1）卒業後の進路状況（公・私立）	11
（2）課程別進路状況（公立）	11
（3）専攻分野別大学等進学者数（公立）	12
（4）学科別進路状況（公立）	13

## 第 1 部

# 調査結果の概要

## 第1部 調査結果の概要

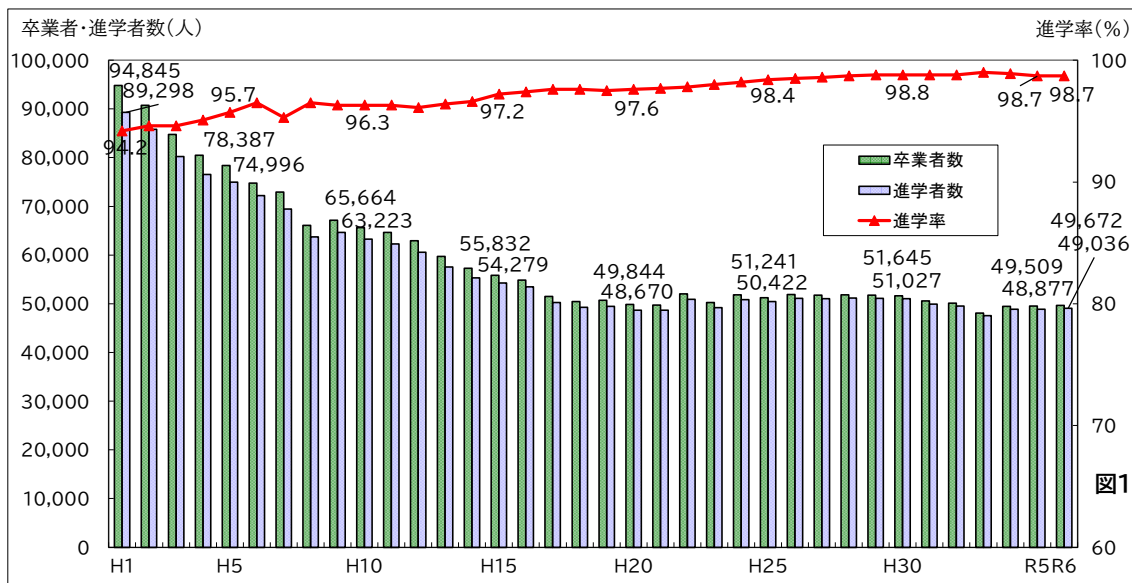
### I 公立中学校卒業者の状況（公立義務教育学校卒業者を含む）

令和6年3月の県内公立中学校卒業者総数は49,672人（前年度より163人増）となり、ピーク時（平成元年の94,845人）の52.4%になりました。進路状況は、図1～4のとおりです。

#### 1. 高等学校等進学率

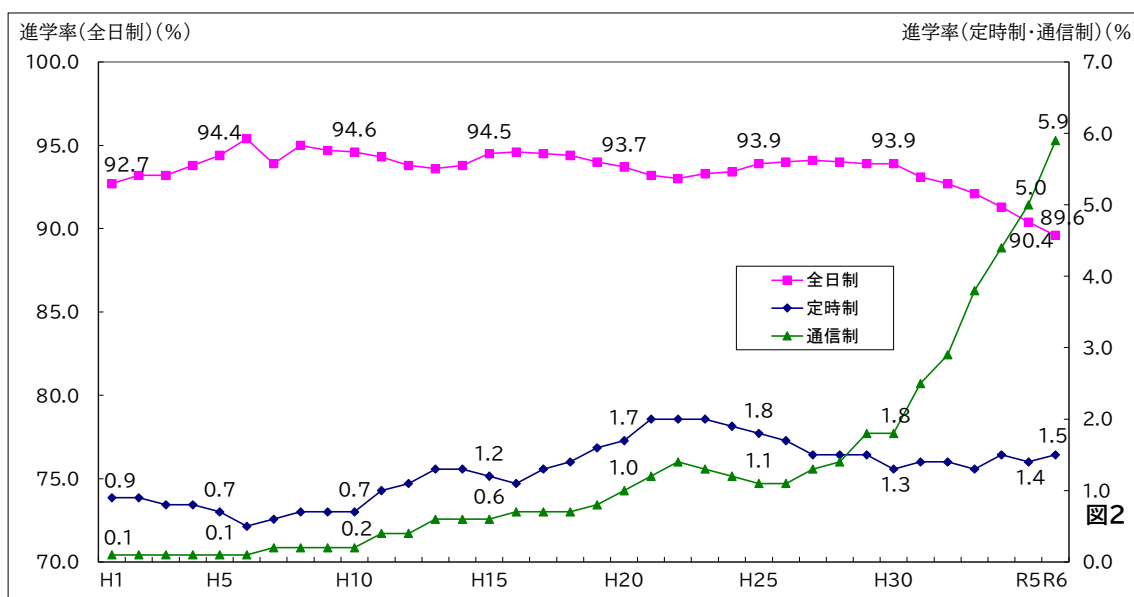
##### (1) 進学者数及び進学率の推移【図1】

高等学校等進学者数は49,036人（前年度より159人増）、進学率は98.7%（前年同期比）となっています。



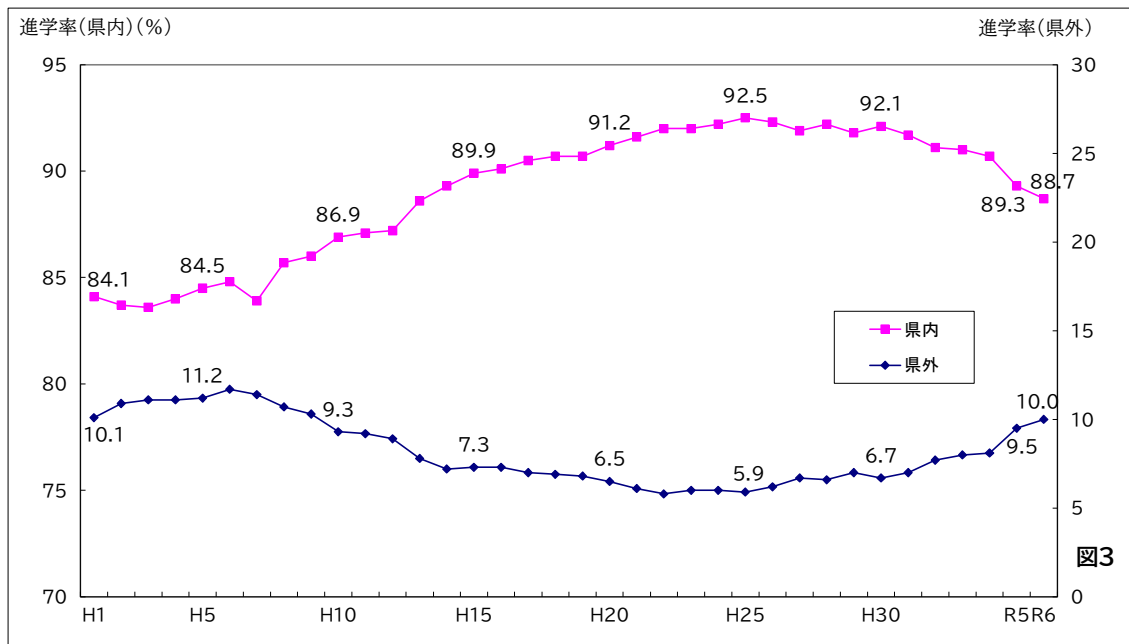
##### (2) 課程別高等学校(本科)進学率の推移【図2】

課程別状況では、全日制への進学率が89.6%（前年度比0.8ポイント減）、定時制への進学率は1.5%（前年度比0.1ポイント増）、通信制への進学率は5.9%（前年度比0.9ポイント増）となっています。



### (3) 県内・県外進学率【図3】

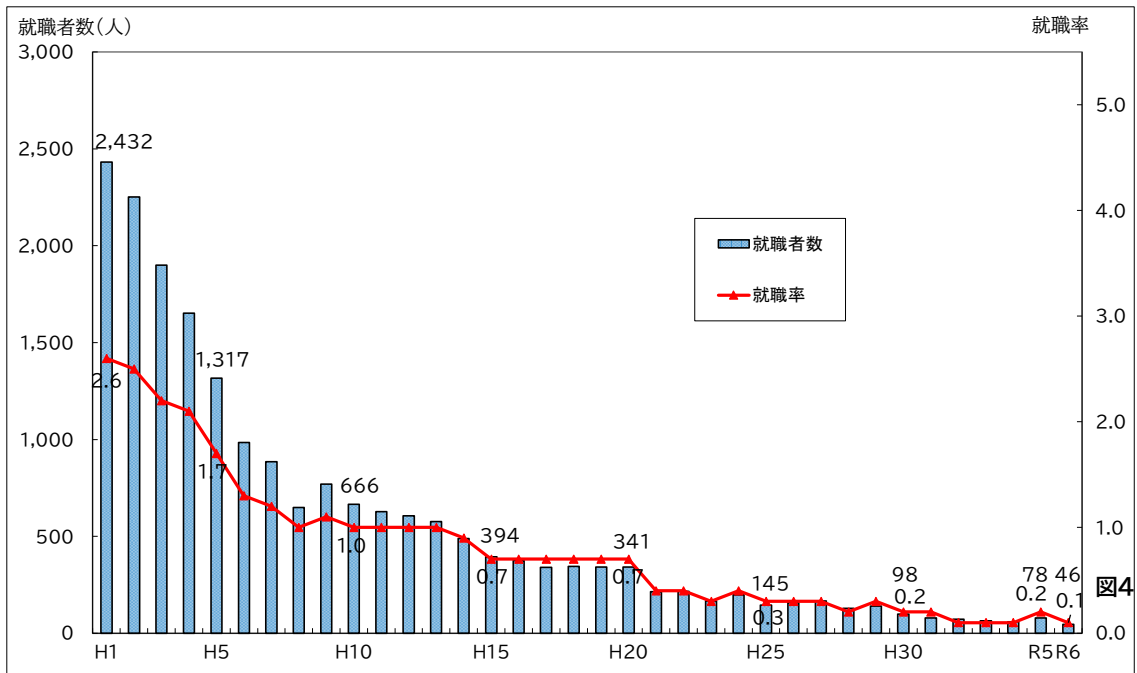
県内・県外別では、卒業生総数に対する県内の高等学校等への進学率は88.7% (前年度比0.6ポイント減)、県外の高等学校等への進学率は10.0% (前年度比0.5ポイント増)となっています。



## 2. 就職率

### ・就職者総数及び就職率の推移【図4】

就職者総数(進学兼就職者を含む)は46人(前年度より32減)、就職率は0.1% (前年度比0.1ポイント減)となっています。



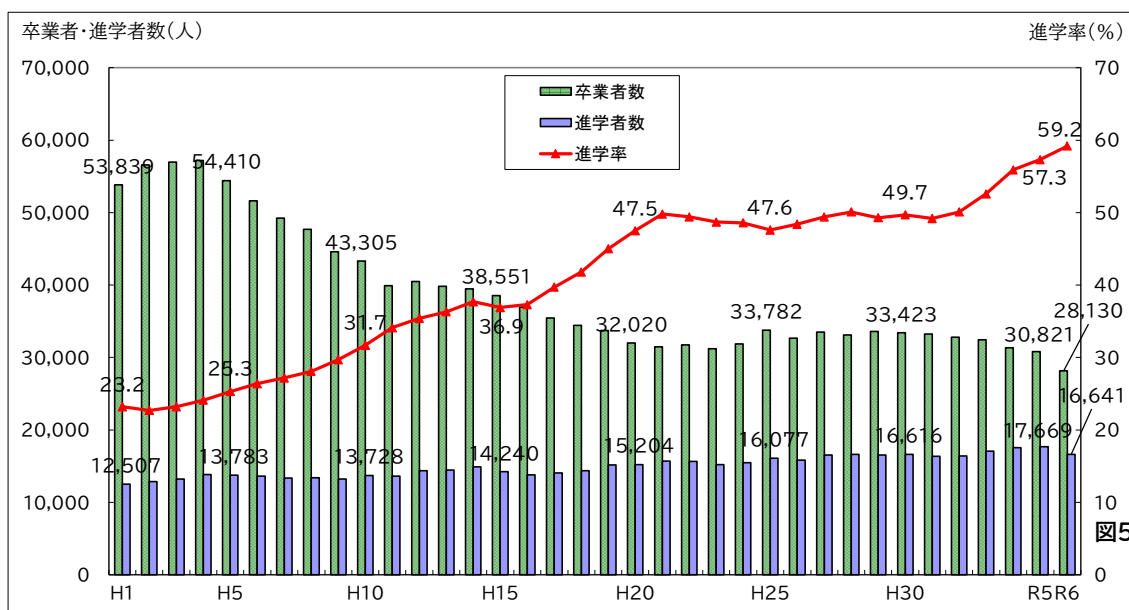
## II 公立高等学校卒業者の状況

令和6年3月の県内公立高等学校(全日制・定時制)卒業生総数は28,130人(前年度より2,691人減)となり、ピーク時(平成4年の57,213人)の49.2%になりました。進路状況は、図5～6のとおりです。

### 1. 大学等進学率

・進学者数及び進学率の推移【図5】

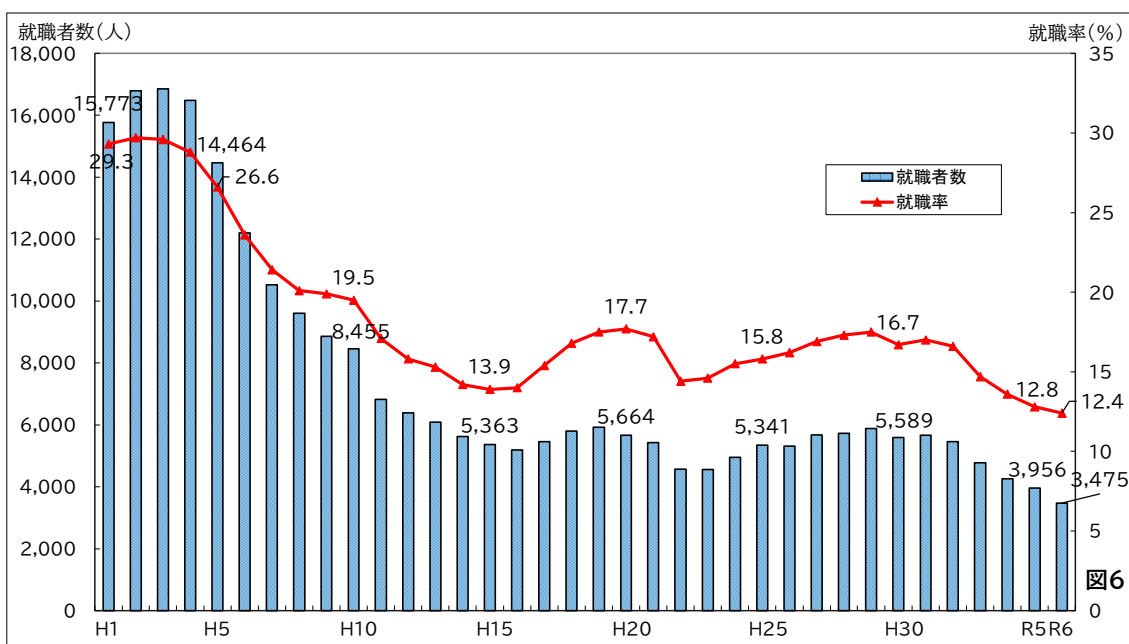
大学等進学者数は16,641人(前年度より1,028人減)、進学率は59.2%(前年度比1.9ポイント増)となっています。



### 2. 就職率

・就職者総数及び就職率の推移【図6】

就職者総数(進学兼就職者を含む)は3,475人(前年度より481人減)、就職率は12.4%(前年比0.4ポイント減)となっています。



※高等学校（又は大学）等進学率及び就職率について

$$\text{○高等学校（又は大学）等進学率} = \frac{\text{高等学校（又は大学）等進学者数}}{\text{卒業者総数}} \times 100$$

「高等学校等進学者」

高等学校の本科（全日制・定時制・通信制）及び別科、高等専門学校、特別支援学校高等部の本科及び別科、中等教育学校後期課程の本科及び別科に進学した者（進学兼就職者を含む）をいう。

「大学等進学者」

大学（学部）、短期大学（本科）、大学・短期大学の通信教育部及び放送大学、大学・短期大学（別科）、高等学校（専攻科）・特別支援学校高等部（専攻科）へ進学した者（進学兼就職者を含む）をいう。

$$\text{○就職率} = \frac{\text{就職者総数}}{\text{卒業者総数}} \times 100$$

「就職者総数」

就職者に高等学校（又は大学）等進学者、専修学校（高等（又は専門）課程）進学者、専修学校（一般課程）等入学者、公共職業能力開発施設等入学者のうち就職している者を加えた人数（臨時労働者（又は臨時的な仕事）は含まない。）

## 第 2 部

# 統 計 表

統計表の中の記号は次のように使う

「 - 」	……	計数がない場合
「0.0」	……	計数が単位未満の場合
「…」	……	計数の出現があり得ない又は 調査対象とならなかった場合

※その他、表毎独自の記号については各表下部の注に記載した



中学校

I 中学校(義務教育学校を含む)  
1 卒業後の状況(令和6年3月卒業者)

(1) 卒業後の進路状況(国・公・私立)

区分	令和5年3月卒業者	令和6年3月卒業者			国立			公立			私立				
	県計 (構成比)	県計 (構成比)	男	女	計	男	女	計	男	女	計	男	女		
卒業者総数 (T)	53,128 【100.0】	53,200 【100.0】	27,230 (149)	25,970 (114)	150	77	73	49,672 (263)	25,416 (149)	24,256 (114)	3,378	1,737	1,641		
計 (A)	52,485 【98.8】	52,544 【98.8】	26,859 (148)	25,685 (110)	150	77	73	49,036 (258)	25,058 (148)	23,978 (110)	3,358	1,724	1,634		
高等学校等進学者	高等学校	全日制	48,286 【90.9】	47,919 【90.1】	24,546 (139)	23,373 (96)	144	73	71	44,500 (235)	22,787 (139)	21,713 (96)	3,275	1,686	1,589
		定時制	710 【1.3】	747 【1.4】	382 (3)	365 (3)	-	-	-	744 (3)	381 (3)	363 (3)	3	1	2
		通信制	2,561 【4.8】	2,991 【5.6】	1,321 (9)	1,670 (11)	3	1	2	2,923 (20)	1,290 (9)	1,633 (11)	65	30	35
	中等教育学校	10 【0.0】	15 【0.0】	7	8	-	-	-	1	1	-	14	6	8	
	特別支援学校高等部	662 【1.2】	608 【1.1】	398	210	-	-	-	608	398	210	-	-	-	
	高等専門学校等	256 【0.5】	264 【0.5】	205	59	3	3	-	260	201	59	1	1	-	
	専修学校(高等課程)進学者(B)	103 【0.2】	93 【0.2】	46 (1)	47 (3)	-	-	-	90 (4)	44 (1)	46 (3)	3	2	1	
専修学校(一般課程)等入学者(C)	34 【0.1】	21 【0.0】	10	11 (1)	-	-	-	21 (1)	10	11 (1)	-	-	-		
公共職業能力開発施設等入学者(D)	13 【0.0】	12 【0.0】	10	2	-	-	-	12	10	2	-	-	-		
就職者(E)	66 【0.1】	39 【0.1】	32	7	-	-	-	39	32	7	-	-	-		
計	426 【0.8】	490 【0.9】	272	218	-	-	-	473	261	212	17	11	6		
その他(家事手伝い等)	家事手伝い	...	...	...	...	-	-	-	304	155	149	/			
	明年度進学希望者	...	...	...	...	-	-	-	65	42	23				
	臨時的な仕事	...	...	...	...	-	-	-	13	7	6				
	外国の学校に入学	...	...	...	...	-	-	-	46	28	18				
	施設等に入所	...	...	...	...	-	-	-	6	2	4				
	その他	...	...	...	...	-	-	-	39	27	12				
	不詳・死亡	1 【0.0】	1 【0.0】	1	-	-	-	-	1	1	-				-
再掲	(A)のうち就職者数	計(F)	12 【0.0】	7 【0.0】	7	-	-	-	7	7	-	-	-	-	
		高等学校	県内	3 【0.0】	2 【0.0】	2	-	-	-	2	2	-	-	-	-
			県外	9 【0.0】	5 【0.0】	5	-	-	-	5	5	-	-	-	-
	(B)のうち就職者数(G)	-	-	-	-	-	-	-	-	-	-	-	-	-	
	(C)(D)のうち就職者数(H)	-	-	-	-	-	-	-	-	-	-	-	-	-	
高等学校等進学率(A/T) (令和5年3月卒業者)	98.8%	98.8%	98.6%	98.9%	100.0%	100.0%	100.0%	98.7%	98.6%	98.9%	99.4%	99.3%	99.6%		
就職率(E+F+G+H/T) (令和5年3月卒業者)	0.1%	0.1%	0.1%	0.0%	-	-	-	0.1%	0.2%	0.0%	-	-	-		
		0.1%	0.2%	0.1%	-	-	-	0.2%	0.2%	0.1%	-	-	-		

注 \* 【 】の数値は、構成比(%)である。 \* ( )内は、公立義務教育学校の数値で、内数である。

(2) 学校種別高等学校等進学状況(公立)

区 分	R5年3月 卒業者 (人数) (比率)	R6年3月卒業者			学 科 別 内 訳															
		計	男	女	普通	農業	工業	商業	水産	家庭	看護	理数	体育	英語	国際 関係	福祉	総合 学科	その他		
高等学校等 進学者合計	48,877 (228)	49,036 (258)	25,058 (148)	23,978 (110)	42,307 (227)	701 (4)	1,238 (1)	1,459 (5)	37	250 (3)	44 (1)	235 (5)	219 (2)	88	436	33	1,540 (3)	449 (7)		
	[100.0%]	[100.0%]	[51.1%]	[48.9%]	[86.3%]	[1.4%]	[2.5%]	[3.0%]	[0.1%]	[0.5%]	[0.1%]	[0.5%]	[0.4%]	[0.2%]	[0.9%]	[0.1%]	[3.1%]	[0.9%]		
県 内	計	44,198 (208)	44,083 (224)	22,559 (129)	21,524 (95)	37,747 (198)	681 (4)	1,132 (1)	1,446 (4)	32	236 (3)	35 (1)	228 (4)	188 (1)	65	417	32	1,519 (2)	325 (6)	
	公立高校	全 日 制	28,513 (155)	28,266 (155)	14,453 (91)	13,813 (64)	23,004 (132)	617 (4)	895 (1)	1,128 (3)	32	186 (3)	35 (1)	228 (4)	115	-	340	32	1,496 (2)	158 (5)
		定 時 制	692 (2)	719 (3)	371	348 (3)	654 (3)	-	22	20	-	-	-	-	-	-	-	-	23	-
		通 信 制	148 (3)	183 (3)	58	125 (3)	183 (3)	-	-	-	-	-	-	-	-	-	-	-	-	-
	私立高校	全 日 制	12,516 (42)	12,501 (58)	6,388 (35)	6,113 (23)	11,810 (55)	37	-	298 (1)	-	37	-	-	73 (1)	65	77	-	-	104 (1)
		定 時 制	-	-	-	-	-	-	-	-	-	-	-	-	-	-	-	-	-	-
		通 信 制	1,488 (5)	1,609 (5)	736 (3)	873 (2)	1,609 (5)	-	-	-	-	-	-	-	-	-	-	-	-	-
	特別支援学校 (高等部)	656 (3)	607	397	210	487	27	17	-	-	13	-	-	-	-	-	-	-	-	63
	高等専門学校	185 (1)	198	156	42	-	-	198	-	-	-	-	-	-	-	-	-	-	-	-
	県 外	計	4,679 (20)	4,953 (34)	2,499 (19)	2,454 (15)	4,560 (29)	20	106	13 (1)	5	14	9 (1)	7 (1)	31 (1)	23	19	1	21 (1)	124 (1)
国・公立 高校		全 日 制	339 (3)	397 (1)	216 (1)	181	273 (1)	19	44	2	5	3	-	3	2	3	2	-	13	28
		定 時 制	10	17	6	11	16	-	1	-	-	-	-	-	-	-	-	-	-	-
		通 信 制	9	15	11	4	13	-	-	-	-	-	-	-	-	-	-	-	-	2
私立高校		全 日 制	3,394 (12)	3,336 (21)	1,730 (12)	1,606 (9)	3,164 (16)	-	13	10 (1)	-	9	8	3 (1)	28 (1)	18	17	1	8 (1)	57 (1)
		定 時 制	5	8	4	4	8	-	-	-	-	-	-	-	-	-	-	-	-	-
		通 信 制	852 (5)	1,116 (12)	485 (6)	631 (6)	1,078 (12)	1	-	-	-	1	1	-	1	2	-	-	-	32
特別支援学校 (高等部)		6	1	1	-	1	-	-	-	-	-	-	-	-	-	-	-	-	-	-
中等教育学校		-	1	1	-	1	-	-	-	-	-	-	-	-	-	-	-	-	-	-
高等専門学校		64	62	45	17	6	-	48	1	-	1	-	1	-	-	-	-	-	-	5

・( )内は、義務教育学校の数値で、内数である。

・通信制高校のうち、県外に拠点を置く、学校の所轄庁が千葉県ではない学校が県内に設置したサテライト施設に進学した場合、県外進学扱いとした。

(3) 地区別高等学校等進学状況(公立)

区 分	合 計	管 内 別							
		葛 南	東 葛 飾	北 総	東 上 総	南 房 総	千 葉 市		
卒 業 者 総 数	49,672 (263)	12,733 (135)	12,094	8,281 (128)	3,026	5,753	7,785		
高 等 学 校 等 進 学 者 【進学率】	49,036 (258) 【98.7%】	12,613 (134) 【99.1%】	11,927 【98.6%】	8,188 (124) 【98.9%】	2,984 【98.6%】	5,647 【98.2%】	7,677 【98.6%】		
県 内	計	44,083 (224) 【89.9%】	10,804 (103) 【85.7%】	9,941 【83.3%】	7,786 (121) 【95.1%】	2,872 【96.2%】	5,445 【96.4%】	7,235 【94.2%】	
	公 立 高 校	全 日 制	28,266 (155)	6,724 (63)	6,766	5,050 (92)	2,014	4,461	
		定 時 制	719 (3)	133	173	167 (3)	37	112	97
		通 信 制	183 (3)	24 (3)	15	40	20	38	46
	私 立 高 校	全 日 制	12,501 (58)	3,361 (34)	2,377	2,127 (24)	662	2,275	
		定 時 制	-	-	-	-	-	-	
		通 信 制	1,609 (5)	403 (3)	437	278 (2)	95	160	236
	特別支援学校(高等部)	607	139	163	101	35	81	88	
	中 等 教 育 学 校	-	-	-	-	-	-	-	
	高 等 専 門 学 校 等	198	20	10	23	9	104	32	
県 外	計	4,953 (34) 【10.1%】	1,809 (31) 【14.3%】	1,986 【16.7%】	402 (3) 【4.9%】	112 【3.8%】	202 【3.6%】	442 【5.8%】	
	国・公立 高校	全 日 制	397 (1)	84 (1)	211	52	5	30	
		定 時 制	17	2	6	4	1	2	
		通 信 制	15	2	3	2	2	3	
	私 立 高 校	全 日 制	3,336 (21)	1,365 (20)	1,381	197 (1)	53	79	261
		定 時 制	8	3	4	-	-	1	-
		通 信 制	1,116 (12)	334 (10)	357	139 (2)	47	102	137
	特別支援学校(高等部)	1	1	-	-	-	-	-	
	中 等 教 育 学 校	1	-	1	-	-	-	-	
	高 等 専 門 学 校 等	62	18	23	8	4	-	9	

2 市町村別進路状況(公立)

区分	卒業生総数(T)			高等学校等進学者(A)			専修学校(高等課程)進学者(B)			専修学校(一般課程)等入学者(C)			公共職業能力開発施設等入学者(D)			就職者(E)			家事手伝い等			その他(不詳・死亡)			(A)のうち就職者(再掲)(F)	(B)のうち就職者(再掲)(G)	(C)(D)のうち就職者(再掲)(H)	比率(%)							
	計	男	女	計	男	女	計	男	女	計	男	女	計	男	女	計	男	女	計	男	女	計	男	女	計	男	女	計	男	女	進学率	就職率			
令和5年3月卒業	49,509 (231)	25,382 (135)	24,127 (96)	48,877 (228)	25,040 (133)	23,837 (95)	103	52	51	33	12	21	13	13	-	66	52	14	417 (3)	213 (2)	204 (1)	-	-	-	12	11	1	-	-	-	-	-	98.7 (98.7)	0.2	
令和6年3月卒業	49,672 (263)	25,416 (149)	24,256 (114)	49,036 (258)	25,058 (148)	23,978 (110)	90	44	46	21	10	11	12	10	2	39	32	7	473 (3)	261 (2)	212 (1)	1	1	-	7	7	-	-	-	-	-	-	98.7 (98.1)	0.1	
葛南管内	12,733 (135)	6,565 (78)	6,168 (57)	12,613 (134)	6,498 (78)	6,115 (56)	18	8	10	3	1	2	3	1	2	7	6	1	89 (3)	51 (2)	38 (1)	-	-	-	-	-	-	-	-	-	-	-	99.1 (99.3)	0.1	
習志野市	1,371	699	672	1,365	695	670	1	-	1	-	-	-	1	1	-	-	-	-	4	3	1	-	-	-	-	-	-	-	-	-	-	-	99.6	-	
八千代市	1,708 (45)	901 (26)	807 (19)	1,690 (45)	891 (26)	799 (19)	1	1	-	1	-	1	-	-	-	1	1	-	15	8	7	-	-	-	-	-	-	-	-	-	-	-	98.9 (100.0)	0.1	
船橋市	5,279	2,727	2,552	5,238	2,703	2,535	3	2	1	1	1	-	2	-	2	3	2	1	32	19	13	-	-	-	-	-	-	-	-	-	-	-	99.2	0.1	
市川市	3,125 (90)	1,572 (52)	1,553 (38)	3,089 (89)	1,551 (52)	1,538 (37)	8	3	5	1	-	1	-	-	-	2	2	-	25	16	9	-	-	-	-	-	-	-	-	-	-	-	98.8 (98.9)	0.1	
浦安市	1,250	666	584	1,231	658	573	5	2	3	-	-	-	-	-	-	1	1	-	13	5	8	-	-	-	-	-	-	-	-	-	-	-	98.5	0.1	
東葛飾管内	12,094	6,133	5,961	11,927	6,038	5,889	34	16	18	6	4	2	-	-	-	11	10	1	115 (3)	64 (2)	51 (1)	1	1	-	1	1	-	-	-	-	-	-	98.6	0.1	
松戸市	3,576	1,813	1,763	3,543	1,795	1,748	1	1	-	-	-	-	-	-	-	2	1	1	30	16	14	-	-	-	-	-	-	-	-	-	-	-	99.1	0.1	
柏市	3,633	1,861	1,772	3,587	1,834	1,753	7	3	4	4	3	1	-	-	-	4	4	-	30	16	14	1	1	-	-	-	-	-	-	-	-	-	98.7	0.1	
野田市	1,357	711	646	1,326	691	635	7	3	4	-	-	-	-	-	-	4	4	-	20	13	7	-	-	-	1	1	-	-	-	-	-	-	97.7	0.4	
流山市	1,631	798	833	1,611	788	823	9	3	6	2	1	1	-	-	-	1	1	-	8	5	3	-	-	-	-	-	-	-	-	-	-	-	98.8	0.1	
我孫子市	999	529	470	979	517	462	6	5	1	-	-	-	-	-	-	-	-	-	14	7	7	-	-	-	-	-	-	-	-	-	-	-	98.0	-	
鎌ヶ谷市	898	421	477	881	413	468	4	1	3	-	-	-	-	-	-	-	-	-	13	7	6	-	-	-	-	-	-	-	-	-	-	-	98.1	-	
北総管内	8,281 (128)	4,207 (71)	4,074 (57)	8,188 (124)	4,152 (70)	4,036 (54)	10 (4)	6 (1)	4 (3)	1	-	1	1	1	-	4	4	-	77 (3)	44 (2)	33 (1)	-	-	-	-	-	-	-	-	-	-	-	-	98.9 (96.9)	0.0
佐倉市	1,359	682	677	1,347	674	673	-	-	-	-	-	-	-	-	-	-	-	-	12	8	4	-	-	-	-	-	-	-	-	-	-	-	-	99.1	-
成田市	1,224 (128)	623 (71)	601 (57)	1,210 (124)	616 (70)	594 (54)	4 (4)	1 (1)	3 (3)	-	-	-	-	-	-	1	1	-	9	5	4	-	-	-	-	-	-	-	-	-	-	-	-	98.9 (96.9)	0.1
四街道市	840	435	405	824	424	400	2	2	-	-	-	-	1	1	-	2	2	-	11	6	5	-	-	-	-	-	-	-	-	-	-	-	98.1	0.2	
八街市	524	263	261	514	258	256	-	-	-	-	-	-	-	-	-	-	-	-	10	5	5	-	-	-	-	-	-	-	-	-	-	-	98.1	-	
印西市	1,021	530	491	1,010	521	489	1	1	-	-	-	-	-	-	-	-	-	-	10	8	2	-	-	-	-	-	-	-	-	-	-	-	98.9	-	
白井市	683	360	323	681	359	322	-	-	-	-	-	-	-	-	-	-	-	-	2	1	1	-	-	-	-	-	-	-	-	-	-	-	99.7	-	
富里市	386	192	194	376	188	188	-	-	-	-	-	-	-	-	-	-	-	-	10	4	6	-	-	-	-	-	-	-	-	-	-	-	97.4	-	
酒々井町	169	83	86	166	80	86	2	2	-	-	-	-	-	-	-	-	-	-	1	1	-	-	-	-	-	-	-	-	-	-	-	-	98.2	-	
栄町	124	52	72	123	52	71	-	-	-	1	-	1	-	-	-	-	-	-	-	-	-	-	-	-	-	-	-	-	-	-	-	-	99.2	-	
香取市	541	269	272	538	267	271	-	-	-	-	-	-	-	-	-	-	-	-	3	2	1	-	-	-	-	-	-	-	-	-	-	-	99.4	-	
神崎町	39	19	20	39	19	20	-	-	-	-	-	-	-	-	-	-	-	-	-	-	-	-	-	-	-	-	-	-	-	-	-	-	100.0	-	
東庄町	105	58	47	104	58	46	-	-	-	-	-	-	-	-	-	-	-	-	1	-	1	-	-	-	-	-	-	-	-	-	-	-	99.0	-	
多古町	104	49	55	104	49	55	-	-	-	-	-	-	-	-	-	-	-	-	-	-	-	-	-	-	-	-	-	-	-	-	-	-	100.0	-	
銚子市	373	184	189	368	182	186	1	-	1	-	-	-	-	-	-	-	-	-	4	2	2	-	-	-	-	-	-	-	-	-	-	-	98.7	-	
旭市	504	257	247	500	255	245	-	-	-	-	-	-	-	-	-	1	1	-	3	1	2	-	-	-	-	-	-	-	-	-	-	-	99.2	0.2	
匝瑳市	285	151	134	284	150	134	-	-	-	-	-	-	-	-	-	-	-	-	1	1	-	-	-	-	-	-	-	-	-	-	-	-	99.6	-	
東上総管内	3,026	1,574	1,452	2,984	1,551	1,433	2	-	2	-	-	-	1	1	-	5	3	2	34 (3)	19 (2)	15 (1)	-	-	-	2	2	-	-	-	-	-	-	98.6	0.2	
東金市	406	198	208	400	193	207	-	-	-	-	-	-	-	-	-	-	-	-	6	5	1	-	-	-	-	-	-	-	-	-	-	-	98.5	-	
山武市	336	172	164	328	168	160	-	-	-	-	-	-	-	-	-	2	2	-	6	2	4	-	-	-	-	-	-	-	-	-	-	-	97.6	0.6	
大網白里市	367	193	174	363	191	172	-	-	-	-	-	-	-	-	-	1	1	-	3	1	2	-	-	-	-	-	-	-	-	-	-	-	98.9	0.3	
九十九里町	108	55	53	104	53	51	1	-	1	-	-	-	-	-	-	-	-	-	3	2	1	-	-	-	-	-	-	-	-	-	-	-	96.3	-	
横芝光町	196	115	81	193	112	81	-	-	-	-	-	-	-	-	-	-	-	-	3	3	-	-	-	-	1	1	-	-	-	-	-	-	98.5	0.5	
芝山町	60	26	34	58	26	32	-	-	-	-	-	-	-	-	-	-	-	-	2	-	2	-	-	-	-	-	-	-	-	-	-	-	96.7	-	
茂原市	694	363	331	687	361	326	1	-	1	-	-	-	-	-	-	2	-	2	4	2	2	-	-	-	-	-	-	-	-	-	-	-	99.0	0.3	
一宮町	93	39	54	93	39	54	-	-	-	-	-	-	-	-	-	-	-	-	-	-	-	-	-	-	-	-	-	-	-	-	-	-	100.0	-	
白子町	86	41	45	85	41	44	-	-	-	-	-	-	-	-	-	-	-	-	1	-	1	-	-	-	-	-	-	-	-	-	-	-	98.8	-	
長柄町	26	13	13	26	13	13	-	-	-	-	-	-	-	-	-	-	-	-	-	-	-	-	-	-	-	-	-	-	-	-	-	-	100.0	-	
長南町	42	26	16	42	26	16	-	-	-	-	-	-	-	-	-	-	-	-	-	-	-	-	-	-	-	-	-	-	-	-	-	-	100.0	-	
睦沢町	48	28	20	46	26	20	-	-	-	-	-	-	1	1	-	-	-	-	1	1	-	-	-	-	1	1	-	-	-	-	-				

II 高等学校

卒業後の状況(令和6年3月卒業者)

(1) 卒業後の進路状況(公・私立)

区 分	R5年3月卒業者		R6年3月卒業者		公 立			私 立		
	人数	構成比	人数	構成比	計	男	女	計	男	女
卒 業 者 総 数 (T)	45,820	100.0	43,039	100.0	28,130	14,068	14,062	14,909	7,941	6,968
大 学 等 進 学 者 (A)	28,642	62.5	27,872	64.8	16,641	8,233	8,408	11,231	6,095	5,136
専 修 学 校 ( 専 門 課 程 ) 進 学 者 (B)	8,809	19.2	7,556	17.6	5,746	2,293	3,453	1,810	714	1,096
専 修 学 校 ( 一 般 課 程 ) 等 入 学 者 (C)	1,716	3.7	1,593	3.7	1,065	746	319	528	336	192
公 共 職 業 能 力 開 発 施 設 等 入 学 者 (D)	105	0.2	77	0.2	69	61	8	8	7	1
就 職 者 (E)	4,530	9.9	4,058	9.4	3,474	2,166	1,308	584	334	250
そ の 他 ( 家 事 手 伝 い 等 ・ 除 予 備 校 ) (F)	2,017	4.4	1,882	4.4	1,134	568	566	748	455	293
不 詳 ・ 死 亡 (G)	1	0.0	1	0.0	1	1	-	-	-	-
再掲 A～Dのうち就職している者(H)	1	0.0	1	0.0	1	1	-	-	-	-
大 学 等 進 学 率 (A/T)	62.5		64.8		59.2	58.5	59.8	75.3	76.8	73.7
就 職 率 (E+H/T)	9.9		9.4		12.4	15.4	9.3	3.9	4.2	3.6

\*公立の専修学校(一般課程)等入学者(C)には、予備校入学者1008名を含む。

(2) 課程別進路状況(公立)

区 分	R5年3月卒業者		R6年3月卒業者		全 日 制			定 時 制		
	人数	構成比	人数	構成比	計	男	女	計	男	女
卒 業 者 総 数 (T)	30,821	100.0	28,130	100.0	27,587	13,728	13,859	543	340	203
計 (A)	17,669	57.3	16,641	59.2	16,539	8,172	8,367	102	61	41
大 学 等 進 学 者										
大 学	16,735	54.3	15,907	56.5	15,820	8,104	7,716	87	58	29
短 期 大 学	853	2.8	665	2.4	658	54	604	7	2	5
大 学 ・ 短 大 の 通 信 教 育 部	35	0.1	30	0.1	22	8	14	8	1	7
大 学 等 の 別 科 ・ 高 校 等 の 専 攻 科 等	46	0.1	39	0.1	39	6	33	-	-	-
専 修 学 校 ( 専 門 課 程 ) 進 学 者 (B)	6,715	21.8	5,746	20.4	5,633	2,233	3,400	113	60	53
専 修 学 校 ( 一 般 課 程 ) 等 入 学 者 (C)	23	0.1	57	0.2	57	32	25	-	-	-
公 共 職 業 能 力 開 発 施 設 等 入 学 者 (D)	101	0.3	69	0.2	56	51	5	13	10	3
就 職 者 (E)	3,956	12.8	3,474	12.3	3,304	2,045	1,259	170	121	49
計 (F)	2,357	7.6	2,142	7.6	1,997	1,194	803	145	88	57
そ の 他										
家 事 手 伝 い	90	0.3	70	0.2	63	23	40	7	1	6
進 学 希 望 者 ( 予 備 校 )	1,101	3.6	1,008	3.6	1,007	713	294	1	1	-
進 学 希 望 者 ( 在 家 庭 )	391	1.3	369	1.3	350	212	138	19	13	6
臨 時 的 な 仕 事	315	1.0	303	1.1	258	91	167	45	22	23
外 国 の 学 校 に 入 学	47	0.2	41	0.1	41	19	22	-	-	-
施 設 等 に 入 所	-	-	2	0.0	1	1	-	1	1	-
そ の 他 ( 上 記 以 外 )	413	1.3	349	1.2	277	135	142	72	50	22
不 詳 ・ 死 亡 (G)	-	-	1	0.0	1	1	-	-	-	-
再掲 A～Dのうち就職している者(H)	1	0.0	1	0.0	-	-	-	1	1	-
大 学 等 進 学 率 (A/T)	57.3		59.2		60.0	59.5	60.4	18.8	17.9	20.2
就 職 率 (E+H/T)	12.8		12.4		12.0	14.9	9.1	31.5	35.9	24.1

(3) 専攻分野別大学等進学者数(公立)

区分	合計			人文科学		社会科学		理学		工学		商船		農学		保健						家政	教育		芸術		その他				
	計	男	女	男	女	男	女	男	女	男	女	男	女	男	女	医歯		薬学		保健			男	女	男	女	男	女			
																男	女	男	女	男	女										
合計	R5年3月	17,669	8,822	8,847	760	1,546	3,714	2,261	429	225	1,933	392	3	1	171	179	39	49	116	188	477	1,112	816	339	918	93	286	748	874		
	R6年3月	16,641	8,233	8,408	723	1,504	3,329	2,275	447	217	1,816	439	6	2	149	115	41	60	105	190	417	1,012	633	361	806	83	271	756	884		
	県内	5,101	2,648	2,453	133	301	917	420	134	54	755	174	-	-	12	7	11	17	39	78	180	534	177	144	384	11	14	312	293		
	県外	11,540	5,585	5,955	590	1,203	2,412	1,855	313	163	1,061	265	6	2	137	108	30	43	66	112	237	478	456	217	422	72	257	444	591		
全日制高校から	計	計	16,539	8,172	8,367	717	1,494	3,307	2,260	445	217	1,807	439	6	2	148	115	41	60	104	189	413	1,011	629	359	801	83	269	742	881	
		県内	5,056	2,619	2,437	131	298	906	415	133	54	751	174	-	-	12	7	11	17	39	77	179	534	174	144	382	11	14	302	291	
		県外	11,483	5,553	5,930	586	1,196	2,401	1,845	312	163	1,056	265	6	2	136	108	30	43	65	112	234	477	455	215	419	72	255	440	590	
	大学	国・公立	県内	523	259	264	8	25	46	28	32	7	96	22	-	-	11	5	6	2	3	6	11	77	7	36	77	-	-	10	8
			県外	923	538	385	26	55	99	69	77	21	210	41	4	2	42	35	12	6	3	6	7	49	6	25	45	7	16	26	34
		私立	県内	4,149	2,327	1,822	123	268	859	340	101	46	650	148	-	-	1	2	5	15	36	71	161	415	122	90	127	11	13	290	255
			県外	10,225	4,980	5,245	558	1,123	2,298	1,749	235	142	838	222	2	-	94	73	18	30	62	106	225	402	361	187	286	59	222	404	529
	短期大学	国・公立	県内	-	-	-	-	-	-	-	-	-	-	-	-	-	-	-	-	-	-	-	-	-	-	-	-	-	-	-	-
			県外	1	-	1	-	-	-	1	-	-	-	-	-	-	-	-	-	-	-	-	-	-	-	-	-	-	-	-	-
		私立	県内	343	28	315	-	4	1	47	-	1	5	4	-	-	-	-	-	-	-	-	3	9	45	17	176	-	1	2	28
			県外	314	26	288	2	15	2	25	-	-	7	2	-	-	-	-	-	7	-	-	-	26	88	3	88	3	12	9	25
	大学・短大の通信教育部及びその他	県内	41	5	36	-	1	-	-	-	-	-	-	-	-	-	-	-	-	-	-	4	33	-	1	2	-	-	-	-	
県外		20	9	11	-	3	2	1	-	-	1	-	-	-	-	-	-	-	-	-	2	-	-	-	-	3	5	1	2		
定時制高校から	計	計	102	61	41	6	10	22	15	2	-	9	-	-	-	1	-	-	-	1	1	4	1	4	2	5	-	2	14	3	
		県内	45	29	16	2	3	11	5	1	-	4	-	-	-	-	-	-	-	1	1	-	3	-	2	-	-	10	2		
		県外	57	32	25	4	7	11	10	1	-	5	-	-	-	1	-	-	-	1	-	3	1	1	2	3	-	2	4	1	
	大学	国・公立	県内	-	-	-	-	-	-	-	-	-	-	-	-	-	-	-	-	-	-	-	-	-	-	-	-	-	-	-	-
			県外	-	-	-	-	-	-	-	-	-	-	-	-	-	-	-	-	-	-	-	-	-	-	-	-	-	-	-	-
		私立	県内	40	28	12	2	2	11	5	1	-	4	-	-	-	-	-	-	-	1	-	-	1	-	2	-	-	10	1	
			県外	47	30	17	4	5	11	8	1	-	5	-	-	-	1	-	-	-	1	-	3	1	-	1	1	-	2	3	-
	短期大学	国・公立	県内	-	-	-	-	-	-	-	-	-	-	-	-	-	-	-	-	-	-	-	-	-	-	-	-	-	-	-	-
			県外	-	-	-	-	-	-	-	-	-	-	-	-	-	-	-	-	-	-	-	-	-	-	-	-	-	-	-	-
		私立	県内	4	1	3	-	1	-	-	-	-	-	-	-	-	-	-	-	-	-	-	1	-	2	-	-	-	-	-	-
			県外	3	1	2	-	1	-	-	-	-	-	-	-	-	-	-	-	-	-	-	-	-	1	1	-	-	-	-	-
	大学・短大の通信教育部及びその他	県内	1	-	1	-	-	-	-	-	-	-	-	-	-	-	-	-	-	-	-	-	-	-	-	-	-	-	-	1	
県外		7	1	6	-	1	-	2	-	-	-	-	-	-	-	-	-	-	-	-	-	-	-	-	2	-	-	1	1		

(4) 学科別進路状況(公立)

区 分	合 計	全 日 制																定 時 制				卒 前 年 度 業 者
		計	普 通	農 業	工 業	商 業	水 産	家 庭	看 護	理 数	体 育	国 際	福 祉	総 合	情 報	芸 術	計	普 通	工 業	商 業		
卒 業 者 総 数 (T)	28,130	27,587	22,015	706	931	1,215	37	199	37	349	155	372	27	1,429	77	38	543	476	33	34	30,821	
進 学 志 願 者	23,880	23,758	15,597	72	156	5,959	6	56	37	343	130	331	5	981	56	29	122	114	-	8	19,714	
進 学 者 計 (A)	16,641	16,539	14,113	70	155	438	6	53	37	295	130	286	5	882	54	15	102	94	-	8	17,669	
大 学 (学 部)	国・公立	1,446	1,446	1,243	3	1	2	-	1	-	92	3	8	-	91	2	-	-	-	-	1,552	
	私 立	14,461	14,374	12,275	54	145	413	6	38	-	202	125	275	5	774	50	12	87	80	-	7	15,183
短 大 (本 科)	国・公立	1	1	1	-	-	-	-	-	-	-	-	-	-	-	-	-	-	-	-	4	
	私 立	664	657	577	11	8	22	-	14	-	1	2	3	-	16	2	1	7	7	-	-	849
大 学・短 大 の 通 信 教 育	30	22	16	2	-	1	-	-	-	-	-	-	-	1	-	2	8	7	-	1	35	
大 学 等 の 別 科、高 校 等 の 専 攻 科 等	39	39	1	-	1	-	-	-	37	-	-	-	-	-	-	-	-	-	-	-	46	
専 修 学 校 (専 門 課 程) 進 学 者 (B)	5,746	5,633	4,503	239	165	367	3	101	-	6	14	36	6	170	12	11	113	103	3	7	6,715	
専 修 学 校 (一 般 課 程) 等 入 学 者 (C)	57	57	48	-	-	1	-	4	-	3	-	-	-	1	-	-	-	-	-	-	23	
公 共 職 業 能 力 開 発 施 設 等 入 学 者 (D)	69	56	28	1	18	3	1	-	-	-	-	-	-	5	-	-	13	9	4	-	101	
就 職 者 (E)	3,474	3,304	1,685	350	569	370	22	29	-	-	9	2	15	243	10	-	170	139	20	11	3,956	
計 (F)	2,142	1,997	1,637	46	24	36	5	12	-	45	2	48	1	128	1	12	145	131	6	8	2,357	
そ の 他	家 事 手 伝 い	70	63	43	6	2	4	5	2	-	-	-	-	1	-	-	7	6	-	1	90	
	進 学 希 望 者 (予 備 校)	1,008	1,007	864	-	-	-	-	-	35	-	15	-	80	1	12	1	1	-	-	1,101	
	進 学 希 望 者 (在 家 庭)	369	350	293	1	1	10	-	4	-	6	-	18	-	17	-	19	19	-	-	391	
	臨 時 的 な 仕 事	303	258	220	14	-	5	-	5	-	-	-	3	-	11	-	-	45	39	5	1	315
	外 国 の 学 校 に 入	41	41	26	1	-	-	-	-	-	2	2	5	-	5	-	-	-	-	-	-	47
	施 設 等 に 入 所	2	1	1	-	-	-	-	-	-	-	-	-	-	-	-	-	1	-	-	1	-
	そ の 他 (上 記 以 外)	349	277	190	24	21	17	-	1	-	2	-	7	1	14	-	-	72	66	1	5	413
不 詳・死 亡 (G)	1	1	1	-	-	-	-	-	-	-	-	-	-	-	-	-	-	-	-	-	-	
A~Dのうち就職者 (H)	1	-	-	-	-	-	-	-	-	-	-	-	-	-	-	-	1	1	-	-	1	
大 学 等 進 学 率 (A/T)	59.2	60.0	64.1	9.9	16.6	36.0	16.2	26.6	100.0	84.5	83.9	76.9	18.5	61.7	70.1	39.5	18.8	19.7	-	23.5	57.3	
就 職 率 (E+H/T)	12.4	12.0	7.7	49.6	61.1	30.5	59.5	14.6	-	-	5.8	0.5	55.6	17.0	13.0	-	31.5	29.4	60.6	32.4	12.8	