



平成 19 年 度

# 学校教員統計調査報告書

(平成 19 年 10 月 1 日現在)

千葉県教育委員会

## ま え が き

この調査は、文部科学省の指定統計である「学校教員調査」と「学校教員需給調査」を統合し、昭和46年度から現在の名称に変更して3年ごとに実施しているものです。

本調査は、国及び地方における教員の待遇改善、現職教員の教育及び教員養成計画等、教員に関する諸施策を検討・立案するための基礎資料を得ることを目的としています。

この度、平成19年度に実施した調査の一部がまとまりましたので、御報告いたします。

なお、調査結果の数値については、文部科学省が後日発表する数をもって確定数とします。

おわりに、この調査の実施に当たって御協力いただきました関係者の皆様に対し、深く感謝いたします。

平成20年1月

千葉県教育庁企画管理部教育政策長

川 島 貞 夫

# 目 次

## ま え が き

### I 調査の概要

1 調査の目的	1
2 調査の期日	1
3 調査の種類・対象等	1
4 調査事項	1
5 調査系統	2
6 本調査における教員の範囲	2
7 その他	2

### II グラフ

1 年齢構成の変化	3
2 教員の年齢分布	5

### III 統計表

1 千葉県为学校数	9
2 性別、年齢別、職名別教員数	
(1) 公立小学校 < 県計 >	10
(2) 公立小学校 < 葛南教育事務所管内 >	11
(3) 公立小学校 < 東葛飾教育事務所管内 >	12
(4) 公立小学校 < 北総教育事務所管内 >	13
(5) 公立小学校 < 東上総教育事務所管内 >	14
(6) 公立小学校 < 南房総教育事務所管内 >	15
(7) 公立小学校 < 千葉市教育委員会管内 >	16
(8) 公立中学校 < 県計 >	17
(9) 公立中学校 < 葛南教育事務所管内 >	18
(10) 公立中学校 < 東葛飾教育事務所管内 >	19
(11) 公立中学校 < 北総教育事務所管内 >	20
(12) 公立中学校 < 東上総教育事務所管内 >	21
(13) 公立中学校 < 南房総教育事務所管内 >	22
(14) 公立中学校 < 千葉市教育委員会管内 >	23
(15) 公立高等学校 < 県計：全日制＋定時制 >	24
(16) 公立高等学校 < 全日制 >	25
(17) 公立高等学校 < 定時制 >	26
(18) 公立幼稚園 < 県計 >	27

# I 調査の概要

## 1 調査の目的

学校の教員構成並びに教員の個人属性、職務態様及び異動状況等を調査し、教員に関する諸施策の検討・立案の基礎資料を得ることを目的とする。

## 2 調査の期日

平成19年10月1日現在（異動調査は平成18年度間）

## 3 調査の種類・対象等

調査区分	小学校	中学校	高等学校			中等 学校教育	特 学別 校支 援	幼 稚 園	専 修 学 校	各 種 学 校	
			全 日 制	定 時 制	通 信 制						
	公 立	私 立	公 立	私 立	公 立	私 立	公 立	私 立	公 立	私 立	
学校調査	○－	○－	○○	○－	－	－	－	○	○	－	－
教員個人調査	△○	△○	△△	△○	○○	○○	○○	△△	○△	○△	○△
教員異動調査	○○	○○	○○	○○	○○	○○	○○	○○	－	－	－

（注）○印…すべての学校

△印…調査実施校に選定された学校

－印…該当なし

## 4 調査事項（次に掲げる事項の全部又は一部）

### （1）学校調査

- ① 学校の名称、種別及び所在地
- ② 学校の特性
- ③ 性別、年齢別、職名別本務教員数

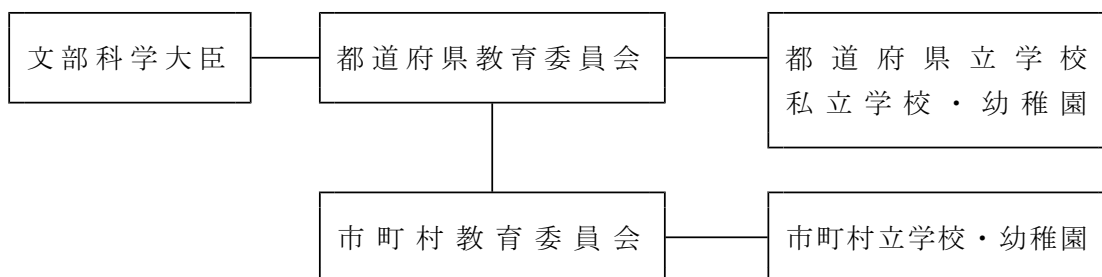
### （2）教員個人調査

- ① 学校の名称、種別及び所在地
- ② 学校の特性
- ③ 性別、年齢及び職名
- ④ 履歴、資格、職務及び給与に関する事項
- ⑤ 給料月額

### （3）教員異動調査

- ① 学校の名称、種別及び所在地
- ② 学校の特性
- ③ 採用、転入、離職の別
- ④ 性別、年齢及び職名
- ⑤ 履歴及び資格に関する事項

## 5 調査系統



## 6 本調査における教員の範囲

平成19年10月1日現在、調査対象となった学校に籍を置く常勤の教員で、校長（園長）、教頭、教諭、助教諭、講師、養護教諭、養護助教諭及び実習助手として発令された者。ただし、次の者も対象となる。

- ① 休職（暇）・大学院就業休業中・産休（育児休業中）の者
  - ② 教育委員会事務局・教育研究所等に勤務している者（当該学校に籍のある者）
  - ③ 教員組合事務専従者
  - ④ 現職のままで長期研修（内外地留学）中の者
  - ⑤ 産休代替教員
  - ⑥ 育児休業代替教員
  - ⑦ 市町村費負担の教員
  - ⑧ 再任用制度により採用された教員（週40時間勤務者）
- ※⑤・⑥については、教員異動調査では、調査対象として扱わない。  
※教員異動調査は、18年度間の異動が対象となる。

（本調査において、本務教員として扱わない者）

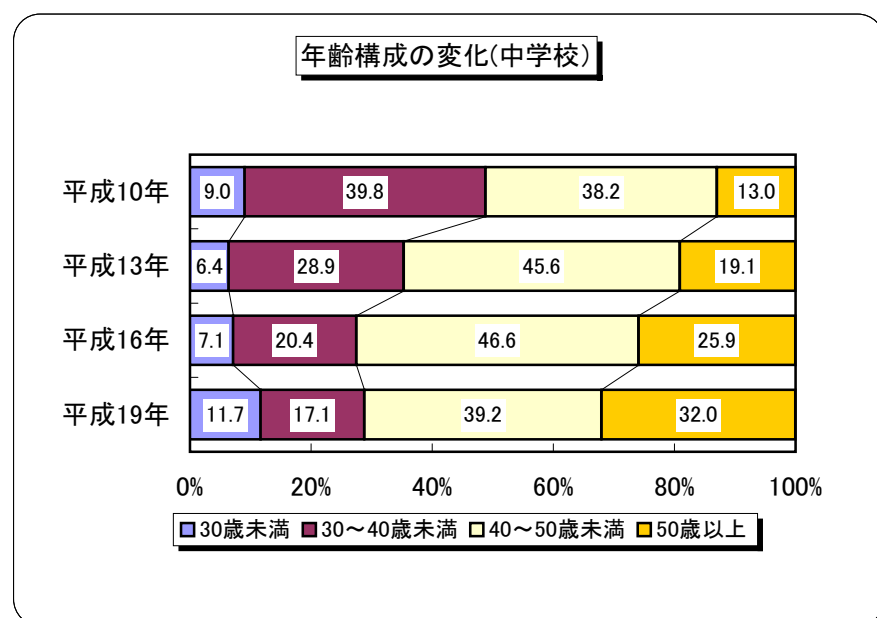
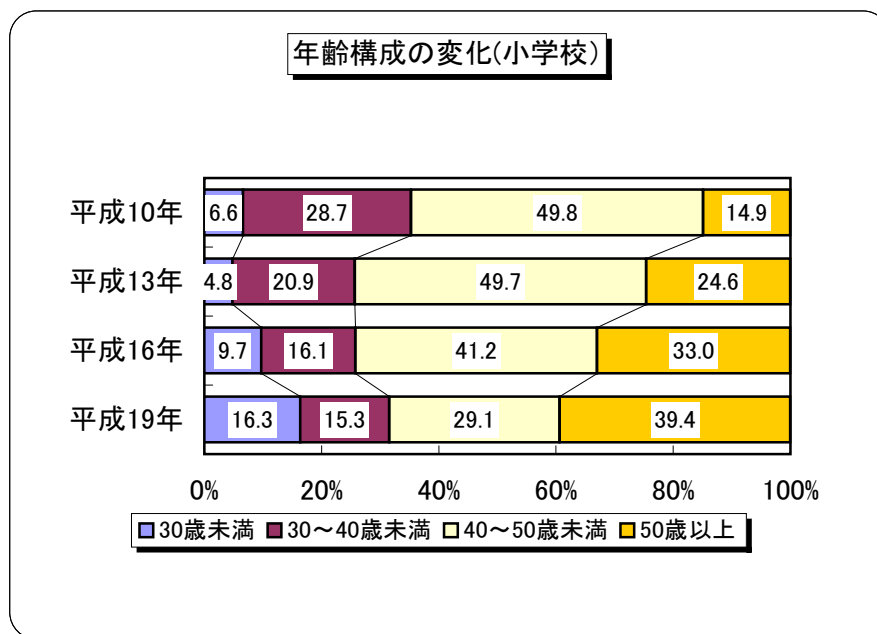
- ① 兼務教員（非常勤講師を含む。）
- ② 任用期間が1年未満の臨時的任用の教員  
（産休代替教員、育児休業代替教員及び「地方公務員法第17条」により任用されている教員を除く。）
- ③ 教員免許状を所有していない教員  
（校長・教頭・実習助手については、教員免許状を所有していなくても本務教員として扱う。）

## 7 その他

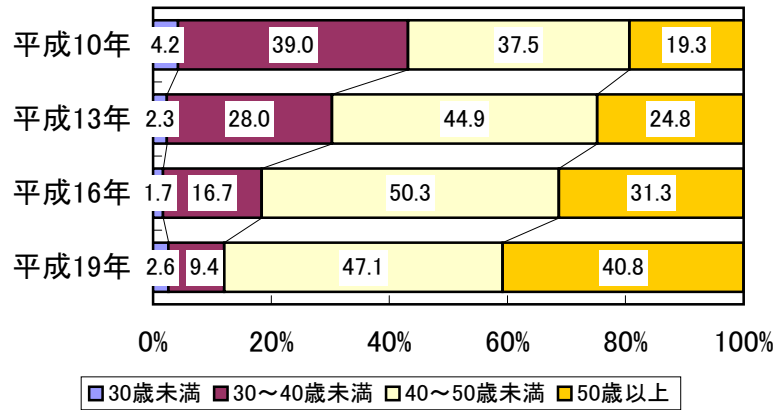
本報告書は、学校調査（公立の幼・小・中・高校のみ）の結果を収録したものであり、各数値については文部科学大臣の公表する値が確定数となる。

## II グラフ

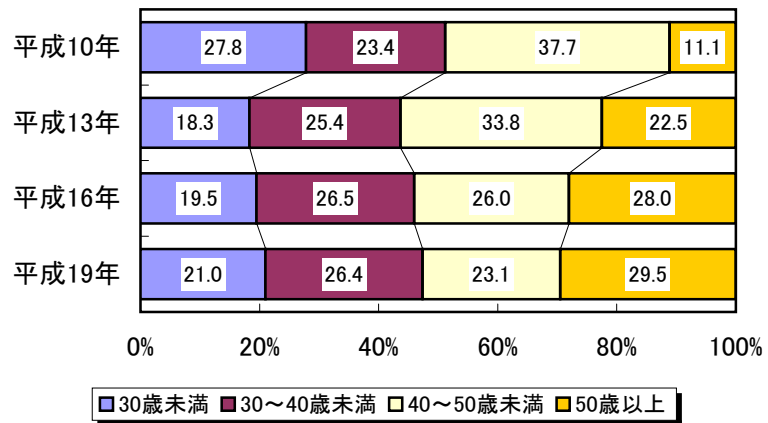
### 1 年齢構成の変化



### 年齢構成の変化(高等学校)

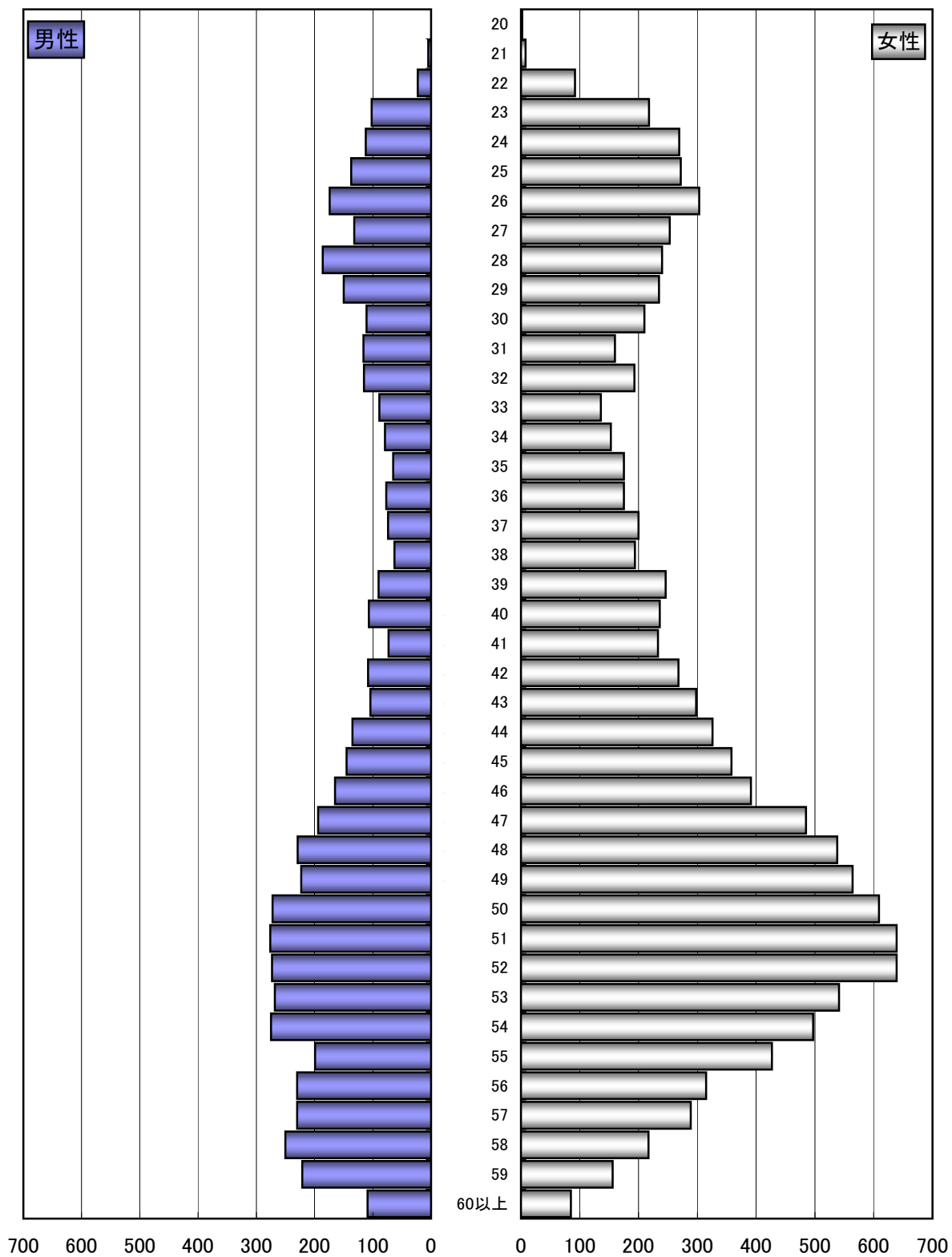


### 年齢構成の変化(幼稚園)



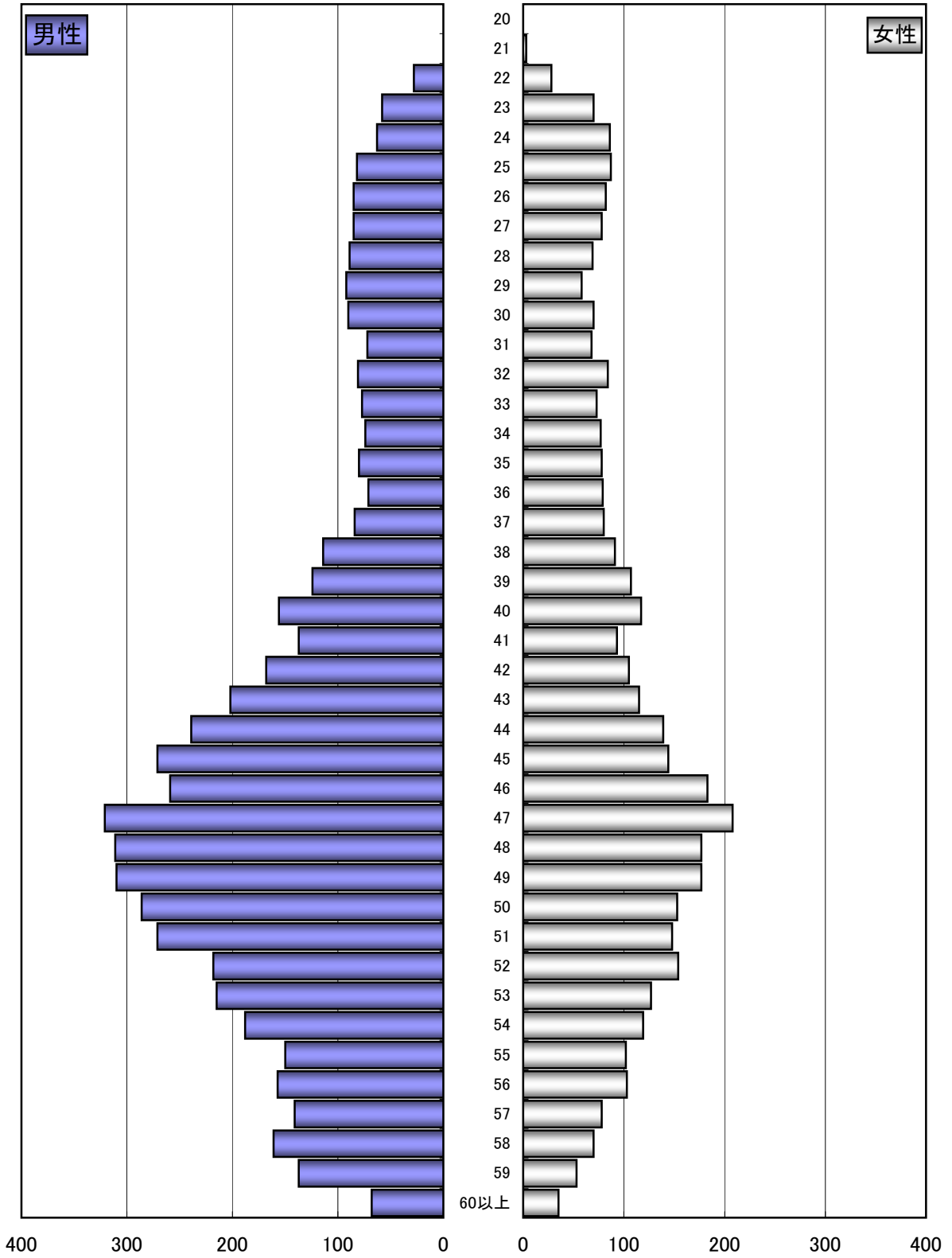
## 2 教員の年齢分布

性別・年齢別教員数(小学校)

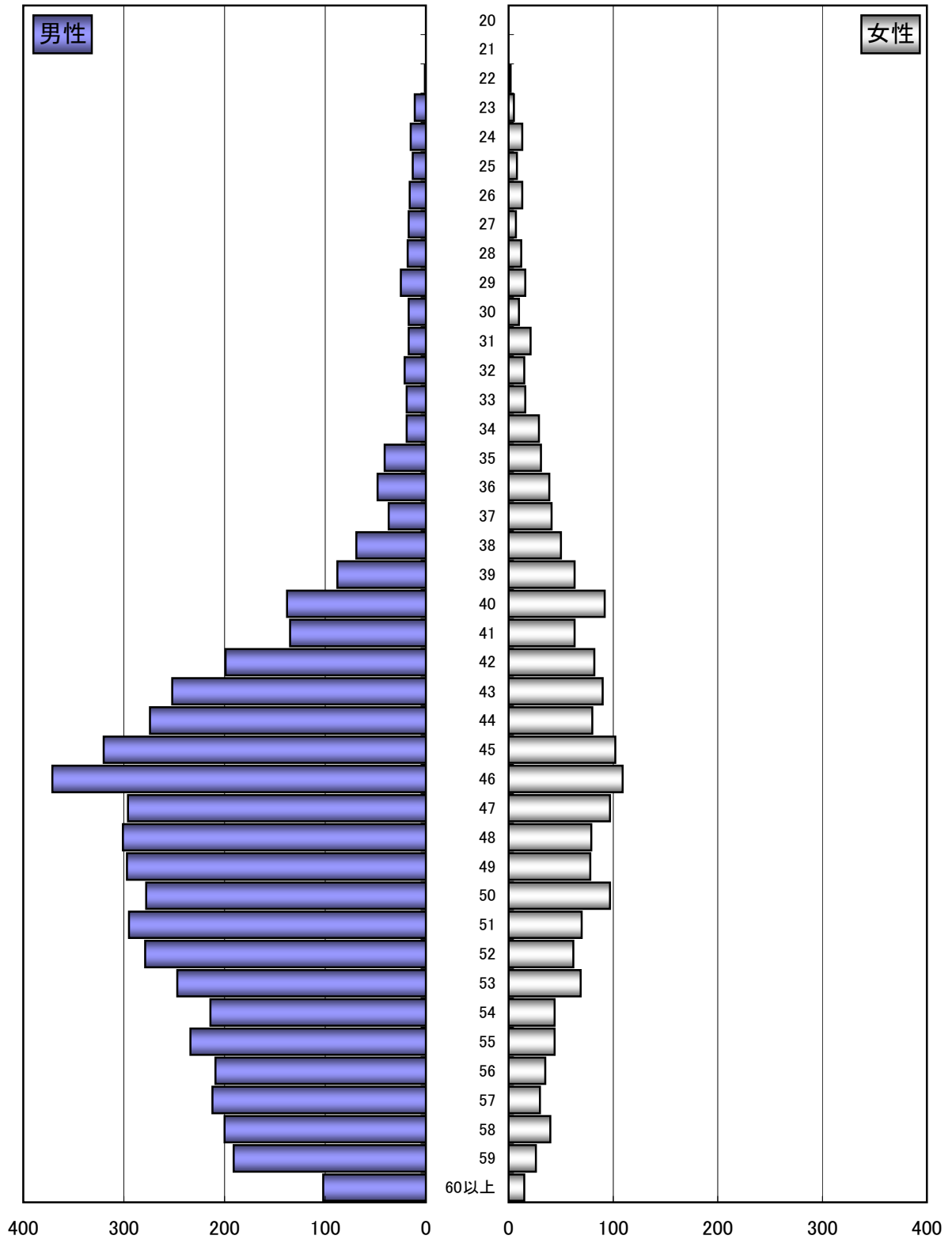




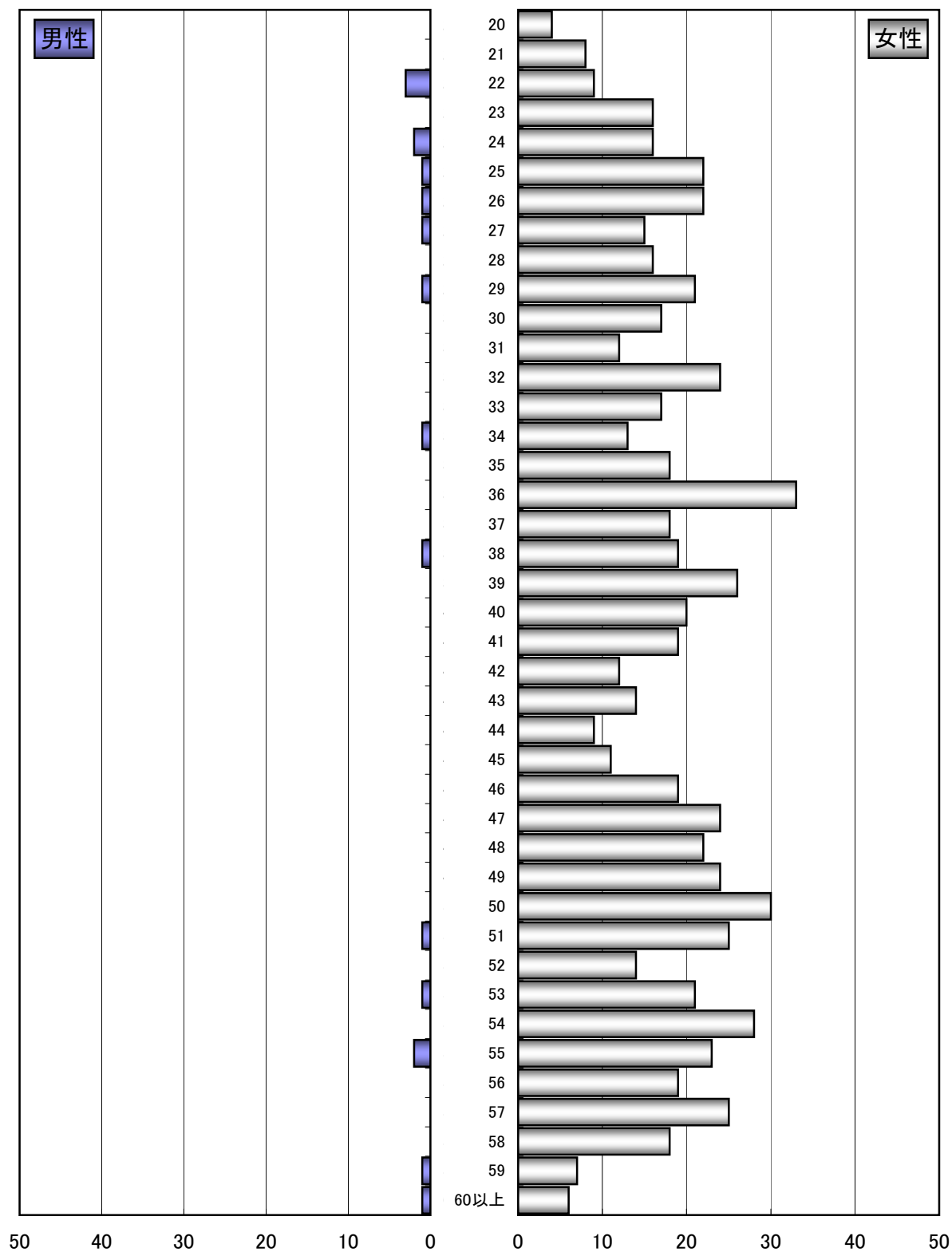
性別・年齢別教員数(中学校)



性別・年齢別教員数(高等学校:全日制+定時制)



### 性別・年齢別教員数(幼稚園)



## Ⅱ 統計表

### 1 千葉県和学校数

種 別		学 校 ( 園 ) 数			
		計	本校(園)	分校(園)	
幼 稚 園	国 立	1	1	—	
	公 立	161	160	1	
	私 立	432	432	—	
小 学 校	国 立	1	1	—	
	公 立	854	848	6	
	私 立	8	8	—	
中 学 校	国 立	1	1	—	
	公 立	384	384	—	
	私 立	22	22	—	
高 等 学 校	全 日 制	県 立	133	133	—
		市 立	8	8	—
		私 立	54	54	—
	定 時 制	県 立	(19)	(19)	—
		市 立	(1)	(1)	—
	通 信 制	県 立	1	1	—
		私 立	4(2)	4(2)	—
	専 攻 科	公 立	(4)	(4)	—
中 等 教 育 学 校	私 立	1	1	—	
特 別 支 援 学 校	旧 盲 学 校	県 立	1	1	—
	旧 聾 学 校	国 立	1	1	—
		県 立	2	2	—
	旧 養 護 学 校	国 立	1	1	—
		県 立	26	26	—
専 修 学 校	市 立	4	4	—	
	公 立	8	8	—	
専 修 学 校	私 立	103	103	—	
	私 立	31	31	—	

(平成19年5月1日現在)

\* 高等学校定時制・通信制・専攻科の( )は全日制との併設である。

## 2 性別、年齢別、職名別教員数

### (1) 公立小学校 < 県計 >

年齢	校長		教頭		教諭		助教諭		講師		教養諭護		助養教諭護		教栄諭養		助実手習		教代員替		計	
	男	女	男	女	男	女	男	女	男	女	男	女	男	女	男	女	男	女	男	女	男	女
19																						
20						1													1			2
21						1			4	2								1	5		5	8
22					12	61	3	2	7	9		6						1	14		23	92
23					70	167	8	15	15	13		11						9	12		102	218
24					71	197	15	20	15	16		13						11	23		112	269
25					103	212	10	15	6	13		16						18	16		137	272
26					138	235	10	14	13	15		24						13	15		174	303
27					115	210	13	12	2	2		16						2	13		132	253
28					164	193	8	7	8	9		14						6	17		186	240
29					128	198	8	7	11	6		15						3	9		150	235
30					101	181	6	5	2	5		11						2	8		111	210
31					106	130	4	2	5	5		20						1	3		116	160
32					102	160	3	4	6	3		22						4	4		115	193
33					84	110	2	2	2	2		16						1	6		89	136
34					73	129	2		1	4		17	1					3	2		79	153
35					56	147	2	3	4	3		21						3	1		65	175
36					71	147	3	2	2	1		23			1			1	1		77	175
37					72	168			1	1		31						1			74	200
38					63	154		1		3		34							2		63	194
39					89	200				2		39						1	5		90	246
40					105	191				5		37						2	3		107	236
41					72	193				2		35						1	3		73	233
42					107	217			1	2		40	1		1				7		108	268
43			1		102	248				7		39	1		1			1	2		104	298
44			1		134	273				7		39	1						6		135	326
45			5		139	302				6		38						1	12		145	358
46			9	1	156	333				12		29							16		165	391
47			11		183	407				13		45							20		194	485
48	1		26	10	200	466			1	13		36			1			1	12		229	538
49	1		41	22	181	485				5		38			1				13		223	564
50	4		65	14	202	535				17		28	1					1	14		272	609
51	10		83	23	182	556			1	14		36							10		276	639
52	24	1	79	19	167	580			2	7		22						1	10		273	639
53	37	2	87	20	143	496			1	6		10	1						6		268	541
54	47	7	89	17	138	443			1	5		17							8		275	497
55	67	10	60	10	71	385			1	5		13			1				3		199	427
56	98	11	50	2	82	290				3		5							4		230	315
57	113	22	41	1	75	247				5		11							1	3	230	289
58	151	19	32	5	66	180				4		6			1				1	2	250	217
59	136	13	29	1	54	127			2	5		7							3		221	156
60	65	11	11		28	53				2		7							2		104	75
61					4	4															4	4
62					1	6															1	6
計	754	96	720	145	4,210	10,018	97	111	114	259		887		6		7			91	316	5,986	11,845

\*「講師」欄は、定数内の教員を地方公務員法第17条により任用している場合のみ計上される。他の任用期間が1年未満の臨時的任用職員や非常勤職員は含まない。

\*「代替教員」欄には、産休代替教員、育休代替教員のみが計上される。

## (2) 公立小学校 &lt;葛南教育事務所管内&gt;

年齢	校長		教頭		教諭		助教諭		講師		教養諭護		助養教諭護		教栄諭養		助実手習		教代員替		計	
	男	女	男	女	男	女	男	女	男	女	男	女	男	女	男	女	男	女	男	女	男	女
19																						
20																						
21											1											1
22					2	22		2	4	2		2							2	6	30	
23					19	51	2	2	8	5		3						2	1	31	62	
24					22	69	1	2	3	6		4						5	4	31	85	
25					18	62	2	4	2	3		6						7		29	75	
26					37	57	1	3	4	5		5						5	2	47	72	
27					27	51	5	2		1		2							1	32	57	
28					38	72	3	1	4	4		2						2	5	47	84	
29					33	57	2		3	2		3						2	2	40	64	
30					25	55		1	1	1		3						1	1	27	61	
31					28	32	2	2	3	2		4						1		34	40	
32					19	43	1	1	2			4						1	3	23	51	
33					14	21	1					3							2	15	26	
34					14	23				2		4						1	1	15	30	
35					9	22	1			1		4						1		11	27	
36					12	26						7						1		13	33	
37					10	32			1			3								11	35	
38					10	25				2		5								10	32	
39					11	40				1		11							1	11	53	
40					14	37				3		9							1	14	50	
41					13	44						6						1	1	14	51	
42					16	42				1		9							3	16	55	
43					16	43				1		11							1	16	56	
44					31	63				4		9							2	31	78	
45					28	59						5						1	1	29	65	
46			1		22	53				3		5							5	23	66	
47			1		29	69				2		4							3	30	78	
48			6	2	43	70				6		5			1					49	84	
49			5	2	35	80				2		7							2	40	93	
50	1		15	2	59	98				3		3						1	1	76	107	
51	2		14	4	46	93			1	2		6							3	63	108	
52	2		21	2	34	127				1		3								57	133	
53	9		14	4	40	116				2									1	63	123	
54	3	2	23	3	43	115			1	2									1	70	123	
55	12	1	8		20	105				2		2							1	40	111	
56	14	1	10		25	88				2		3								49	94	
57	20	5	6		21	85						1						1	1	48	92	
58	24	6	2	1	14	51				1									1	40	60	
59	27	3	5		17	38			2	2		2								51	45	
60	15	1			3	15				1		3								18	20	
61					3	2														3	2	
62						3															3	
計	129	19	131	20	920	2,256	21	20	39	78		168			1			33	53	1,273	2,615	

## (3) 公立小学校 &lt;東葛飾教育事務所管内&gt;

年齢	校長		教頭		教諭		助教諭		講師		教養諭護		助養教諭護		教栄諭養		助実手習		教代員替		計	
	男	女	男	女	男	女	男	女	男	女	男	女	男	女	男	女	男	女	男	女	男	女
19																						
20																						
21																						
22					3	12	1					1							2	4		15
23					13	38	1	8				3							2	14		51
24					11	41	6	6	2	3		1						2	4	21		55
25					26	33	6	4		4		3							1	32		45
26					18	50	2	6	3	1		4						1	2	24		63
27					23	49	4	3				6							4	27		62
28					28	36	4	2	1									2	2	35		40
29					20	28	4	2	1			4							3	25		37
30					9	23	2												1	11		24
31					15	27	1			2		5							1	16		35
32					10	25		1	1			2									11	28
33					17	19	1	1		1		4							1	18		26
34					12	13	1			1		2									13	16
35					6	20		1		1		2						1	1	7		25
36					10	13	2	1				3									12	17
37					7	18						5									7	23
38					2	19				1		5									2	25
39					7	32						6									7	38
40					12	37				1		4									12	42
41					7	35				1		5									7	41
42					18	41						7									18	48
43					25	42				1		7						1		26		50
44					19	47				1		2									19	50
45					24	53				1		8							3	24		65
46			1	1	30	60				1		6							6	31		74
47			3		35	80				4		9							5	38		98
48			4	4	43	90				1		10							2	47		107
49			9	6	42	90				2		6			1				1	51		106
50			11	3	46	106				2		8							7	57		126
51			14	6	41	108				1		10							3	55		128
52	2		8	1	54	124			1			4						1	2	66		131
53	6		14	2	49	116			1	1		1							1	70		121
54	4	2	6	1	50	112				2		3							2	60		122
55	11	3	5	3	27	92			1	1		1								44		100
56	20	1	4		38	83				1									1	62		86
57	23	3	7		37	76						2								67		81
58	28		10	1	31	54				1		2								69		58
59	27		10		30	50				1		1								67		52
60	13	1	8		17	23						4							1	38		29
61					1	1															1	1
62					1	3															1	3
計	134	10	114	28	914	2,019	35	35	11	37		156				1			8	58	1,216	2,344

## (4) 公立小学校 &lt;北総教育事務所管内&gt;

年齢	校長		教頭		教諭		助教諭		講師		教養諭護		助養教諭護		教栄諭養		助実手習		教代員替		計	
	男	女	男	女	男	女	男	女	男	女	男	女	男	女	男	女	男	女	男	女	男	女
19																						
20						1																1
21						1																1
22						12			1	1		2						2		1		17
23					2	25	1	4	5	3							2	4	10			36
24					7	21	1	3	5	4		5						5		13		38
25					14	35		2	3	2		3					6	9	23			51
26					21	34	2	1	3	4		12					3	3	29			54
27					16	24		2	2	1		1						1		18		29
28					31	28		2		1		6						2		31		39
29					16	39	1	3	3	2		3						3		20		50
30					19	28	2	1	1	3		6					1	3	23			41
31					20	25				1		6						1		20		33
32					29	32			2	2		8					2		33			42
33					16	24		1				6					1	1	17			32
34					12	43				1		5					2	1	14			50
35					19	43			3			11							22			54
36					27	45			2			6						1		29		52
37					30	53						9							30			62
38					29	43						12						1		29		56
39					30	51						9					1	2	31			62
40					38	53						8							38			61
41					30	52				1		7						1		30		61
42					34	60				1		9						1		34		71
43					27	57				1		2						1		27		61
44			1		39	74				1		7						2		40		84
45			4		37	74				3		4						2		41		83
46			6		39	83				1		6						3		45		93
47			3		42	87				1		10						3		45		101
48			10	3	39	102				1		4					1	2	50			112
49			15	4	29	106						6						4		44		120
50	2		17	4	25	116				1		4						2		44		127
51	5		24	3	21	99				1		6						1		50		110
52	10	1	19	8	23	105				1		2						5		52		122
53	13	1	16	4	12	63						3						1		41		72
54	16	3	18	3	16	60						2							50			68
55	20	3	12		9	42				1		3			1			1		41		51
56	22	1	10		10	28													42			29
57	27	4	8		6	23						3							41			30
58	25	4	6	1	6	11				1		2						1		37		20
59	26	2	3		1	9						3							30			14
60	8	3	1		1	3													10			6
61																						
62																						
計	174	22	173	30	822	1,914	7	19	30	40		201			1		19	69	1,225		2,296	



## (5)公立小学校 &lt;東上総教育事務所管内&gt;

年齢	校長		教頭		教諭		助教諭		講師		教養諭護		助養教諭護		教栄諭養		助実手習		教代員替		計	
	男	女	男	女	男	女	男	女	男	女	男	女	男	女	男	女	男	女	男	女	男	女
19																						
20																						
21										1								1		1		1
22					1	3				2										1	1	6
23					4	5	2		2			3							2	2	10	10
24					8	10	4	2	1										1	3	14	15
25					11	10		1				1							3		14	12
26					10	18						1							2	1	12	20
27					8	10	1					2							1	3	10	15
28					14	9			1			3									15	12
29					11	11			1												12	11
30					13	21		1				1								2	13	25
31					11	8	1					1									12	9
32					7	12		1	1	1		2								1	8	17
33					8	6			1			2									9	8
34					8	12						1		1							8	14
35					4	15				1											4	16
36					3	21															3	21
37					10	21						2									10	23
38					8	14						1									8	15
39					15	19						3									15	22
40					14	18						4							1		15	22
41					6	20						5									6	25
42					14	19						2		1						1	14	23
43			1		9	29				1		7		1		1					10	39
44					19	33						7		1							19	41
45					9	35				1		4								1	9	41
46			1		23	43				2		2								1	24	48
47			2		22	52						8								2	24	62
48			2		26	60						1								3	28	64
49			4	6	19	58						8								2	23	74
50			4	4	21	55				4		3		1						2	25	69
51			5	2	13	68				1		3								2	18	76
52	4		9		11	53						6								1	24	60
53	4		7	5	15	50						2		1						2	26	60
54	9		11	3	5	46						4								1	25	54
55	6		9	3	2	41						2									17	46
56	16	1	11	2	5	26															32	29
57	13	3	3	1		9						2									16	15
58	19	1	3		2	11															24	12
59	17	1	2	1	1	5				2											20	9
60	4	1			1	1															5	2
61																						
62																						
計	92	7	74	27	391	957	8	5	7	16		93		6		1			11	31	583	1,143

## (6) 公立小学校 &lt;南房総教育事務所管内&gt;

年齢	校長		教頭		教諭		助教諭		講師		教養諭護		助養教諭護		教栄諭養		助実手習		教代員替		計	
	男	女	男	女	男	女	男	女	男	女	男	女	男	女	男	女	男	女	男	女	男	女
19																						
20																					1	1
21									2												3	2
22					2	5				1										1	4	3
23					7	15	1			3		1								1	3	9
24					6	25	1	4	1												5	8
25					13	34	1	3				1								1	2	15
26					24	36	3	3	1	3		1								1	5	29
27					18	37	1	2				4									2	19
28					19	27	1	1		1		2								1	2	21
29					23	30	1	2				1										24
30					22	26	1	2														23
31					17	23			1			3										18
32					17	26	1					3										18
33					21	25						1										21
34					18	21	1		1			2										20
35					14	28	1		1			4										16
36					9	15						3			1							9
37					7	25				1		5										7
38					10	24		1				7										10
39					18	30						8									1	18
40					15	22				1		8								1	1	16
41					6	24						10									1	6
42					11	27			1			5									2	12
43					15	42				1		8										15
44					12	31				1		10									2	12
45			1		20	37						9									4	21
46					24	57				1		7									1	24
47			1		25	64				3		6									3	26
48	1		3	1	27	88			1	1		10									3	32
49	1		6	3	30	88				1		5									2	37
50	1		15		22	94				2		7									1	38
51	3		22	7	32	99				6		5									1	57
52	5		8	6	20	83			1	1											1	34
53	5	1	17	3	17	78						2										39
54	11		14	1	8	51				1		4									2	33
55	14	1	8	1	2	40						2										24
56	17	4	10		2	26						2									2	29
57	15	2	9		4	19				1											1	28
58	23	3	6	1	3	18															1	33
59	23	3	5		1	7						1									2	29
60	9	1			2	4																11
61																						
62																						
計	128	15	125	23	563	1,451	13	18	10	29		147			1				7	57	846	1,741

## (7)公立小学校 &lt;千葉市教育委員会管内&gt;

年齢	校長		教頭		教諭		助教諭		講師		教養諭護		助養教諭護		教栄諭養		助実手習		教代員替		計	
	男	女	男	女	男	女	男	女	男	女	男	女	男	女	男	女	男	女	男	女	男	女
19																						
20																						
21									2										2	2	2	2
22					4	7	2		2	3		1							3	8	14	14
23					25	33	1	1		2		1							2		28	37
24					17	31	2	3	3	3		3							3	2	25	42
25					21	38	1	1	1	4		2							1	4	24	49
26					28	40	2	1	2	2		1							1	2	33	46
27					23	39	2	3				1							1	2	26	45
28					34	21		1	2	3		1							1	6	37	32
29					25	33			3	2		4							1	1	29	40
30					13	28	1			1		1								1	14	31
31					15	15			1			1								1	16	17
32					20	22	1	1				3							1		22	26
33					8	15			1	1										2	9	18
34					9	17						3									9	20
35					4	19		2											1		5	21
36					10	27	1	1		1		4									11	33
37					8	19						7							1		9	26
38					4	29						4								1	4	34
39					8	28				1		2								1	8	32
40					12	24						4								1	12	29
41					10	18						2									10	20
42					14	28						8			1						14	37
43					10	35				2		4									10	41
44					14	25						4									14	29
45					21	44				1		8								1	21	54
46					18	37				4		3									18	44
47			1		30	55				3		8								4	31	70
48			1		22	56				4		6								2	23	68
49			2	1	26	63						6								2	28	72
50			3	1	29	66				5		3								1	32	76
51			4	1	29	89				3		6									33	99
52	1		14	2	25	88				4		7								1	40	102
53			19	2	10	73				3		2								1	29	81
54	4		17	6	16	59						4								2	37	71
55	4	2	18	3	11	65				1		3								1	33	75
56	9	3	5		2	39														1	16	43
57	15	5	8		7	35				4		3								1	30	48
58	32	5	5	1	10	35				1		2			1						47	45
59	16	4	4		4	18														1	24	23
60	16	4	2		4	7				1										1	22	13
61						1																1
62																						
計	97	23	103	17	600	1,421	13	14	17	59		122			2				13	48	843	1,706

## (8)公立中学校 &lt;県計&gt;

年齢	校長		教頭		教諭		助教諭		講師		教養諭護		助養教諭護		教栄諭養		助実手習		教代員替		計		
	男	女	男	女	男	女	男	女	男	女	男	女	男	女	男	女	男	女	男	女	男	女	
19																							
20																							
21									1	1										2	1	3	
22					18	19			6	4		1							4	4	28	28	
23					37	46			20	9		1							5	14	62	70	
24					39	62			23	12		6							8	6	70	86	
25					51	66			31	7		7							5	7	87	87	
26					65	63			13	5		8							8	7	86	83	
27					70	59			13	8		7							4	4	87	78	
28					78	54			9	3		7							3	5	90	69	
29					82	50			8	2		3							2	3	92	58	
30					80	60			8	7		1							3	2	91	70	
31					66	59			5			9							3		74	68	
32					76	63			5	1		18								2	81	84	
33					74	62			2	3		9							2	1	78	75	
34					72	62			2	1		12							1	2	75	77	
35					77	65			2			12							1	1	80	78	
36					70	66			1			12								1	71	79	
37					84	65				2		12								1	84	80	
38					114	71				4		15								1	114	91	
39					124	99				1		7									124	107	
40					156	97						19								1	156	117	
41					136	84			1			9									137	93	
42					167	90				1		12								2	167	105	
43					202	96			1	2		15								2	203	115	
44			1		238	120				5		11								3	239	139	
45			3		268	116				7		17								4	271	144	
46			11		247	157			1	5		19								2	259	183	
47			11		309	181			1	5		19	1							2	321	208	
48	1		40	1	270	144				5		25			1					1	311	177	
49			45	2	263	148			2	5		16								6	310	177	
50	5		38	3	243	131				2		16								1	286	153	
51	6		48	5	216	123			1			16								4	271	148	
52	9	1	48	5	159	131			1	4		10							1	3	218	154	
53	22		38	1	155	113				1		9								3	215	127	
54	22	2	41	2	124	101			1	2		9								3	188	119	
55	22	1	31	1	97	86				2		11								1	150	102	
56	46	3	17		92	82			1	5		10								1	3	157	103
57	48		13	1	78	69			2	1		6								1	1	142	78
58	84	1	8		69	63				1		2									3	161	70
59	77	2	7		53	48				1		2										137	53
60	33				26	26						2									1	59	29
61					7	4																7	4
62					2	2																2	2
計	375	10	400	21	4,854	3,303			161	124		402	1		1				52	109	5,842	3,971	

## (9) 公立中学校 &lt;葛南教育事務所管内&gt;

年齢	校長		教頭		教諭		助教諭		講師		教養諭護		助養教諭護		教栄諭養		助実手習		教代員替		計	
	男	女	男	女	男	女	男	女	男	女	男	女	男	女	男	女	男	女	男	女	男	女
19																						
20																						
21																						
22					2	7			3	1								2		7	8	
23					9	15			6	6		1						2	5	17	27	
24					8	17			3	4		2						1	2	12	25	
25					10	10			10	2		1								20	13	
26					12	8			4	1								1	2	17	11	
27					17	14			5	2		3						2		24	19	
28					10	13			1	1		1								11	15	
29					19	9			3	1		3								22	13	
30					15	16			3	2										18	18	
31					14	8						2								14	10	
32					9	17			3			1								12	18	
33					14	14				1										14	15	
34					10	11			1			2								11	13	
35					14	8			1			2								15	10	
36					2	15						3								2	18	
37					11	6						1								11	7	
38					18	13				1		4								18	18	
39					18	18				1										18	19	
40					21	16						5								21	21	
41					20	12						2								20	14	
42					29	12						2							1	29	15	
43					30	11						5								30	16	
44					53	12				1									1	53	14	
45					53	21				1		4								53	26	
46			1		52	30			1	3		3							2	54	38	
47			4		53	43				1		1							1	57	46	
48			4		54	27				1		3			1				1	58	33	
49			8		47	28			1	2		6								56	36	
50			10		54	16						3								64	19	
51			9	1	65	24						2							1	74	28	
52		1	7	3	35	25				1		5								42	35	
53	5		4		40	29						2								49	31	
54	5	1	8		32	19			1			1							2	46	23	
55	4	1	8		20	17						1								32	19	
56	9	2	3		20	24				2		1						1	1	33	30	
57	7		2	1	19	22						1								28	24	
58	13	1	1		20	10														34	11	
59	13		2		19	14														34	14	
60	7				10	6													1	17	7	
61					1	2														1	2	
62					2	1														2	1	
計	63	6	71	5	961	640			46	35		73			1			9	20	1,150	780	

## (10)公立中学校 &lt;東葛飾教育事務所管内&gt;

年齢	校長		教頭		教諭		助教諭		講師		教養諭護		助養教諭護		教栄諭養		助実手習		教代員替		計		
	男	女	男	女	男	女	男	女	男	女	男	女	男	女	男	女	男	女	男	女	男	女	
19																							
20																							
21																							
22					4	7				1											4	8	
23					6	7			6										1	2	13	9	
24					8	13			4	2										1		13	15
25					15	13			5	2		1								1	1	21	17
26					13	21			1	2		3								1	1	15	27
27					14	8			1			1										15	9
28					19	5			1	1		2										20	8
29					18	5			1													19	5
30					11	9			3			1									1	14	11
31					8	8						4									1	9	12
32					8	9						2										8	11
33					3	8						2										3	10
34					7	8						2										7	10
35					6	11						2										6	13
36					3	6			1			3										4	9
37					6	8				1		5										6	14
38					9	11						2										9	13
39					13	17						1										13	18
40					20	11						2										20	13
41					21	14						1										21	15
42					28	17						4										28	21
43					43	16				1		1										43	18
44			1		45	23						4									1	46	28
45			1		44	16				2		2										45	20
46			1		49	36				1		3										50	40
47			2		60	36			1	1		5	1									63	43
48	1		9		61	36						3										71	39
49			8	1	59	28				1		2										67	32
50			6	2	52	31				1		3										58	37
51			10	2	54	23						2									1	64	28
52			7		49	31			1	1		1									1	57	34
53	4		10	1	47	25				1		2										61	29
54	5	1	3		47	25				1												55	27
55	3		3		38	18						1										44	19
56	7		2		43	15			1	1		4										53	20
57	19		3		36	16			1			1										59	17
58	14		2		26	22				1												42	23
59	12	2	2		17	12																31	14
60	2				14	8																16	8
61					3	2																3	2
62						1																	1
計	67	3	70	6	1,027	636			27	21		72	1							5	8	1,196	747

## (11)公立中学校 &lt;北総教育事務所管内&gt;

年齢	校長		教頭		教諭		助教諭		講師		教養諭護		助養教諭護		教栄諭養		助実手習		教代員替		計		
	男	女	男	女	男	女	男	女	男	女	男	女	男	女	男	女	男	女	男	女	男	女	
19																							
20																							
21										1										1		2	
22					1	4						1							1	4	2	9	
23					5	5				1	1								1	2	7	8	
24					6	8				1	1	1							3	3	10	13	
25					6	10				6	3	1							1	3	13	17	
26					7	14				3	1	1							1	1	11	17	
27					13	7				2	2									4	15	13	
28					16	12				3		3								3	19	18	
29					20	12				1									2	2	23	14	
30					11	11				1									2		14	11	
31					19	15						1							2		21	16	
32					18	12				1		7								1	19	20	
33					18	15						2									18	17	
34					20	12						2								1	20	15	
35					20	18						3									20	21	
36					25	18						2									25	20	
37					32	25					1	4								1	32	31	
38					32	23					1	3									32	27	
39					47	30						2									47	32	
40					48	33						5									48	38	
41					44	22						1									44	23	
42					56	21						3									56	24	
43					42	28						5									42	33	
44					60	23					1	2									60	26	
45			1		62	31					2	1								1	63	35	
46			6		44	34					1	1									50	36	
47			2		69	33					1	3									71	37	
48			9	1	40	25					1	4									49	31	
49			11		43	24				1	1	1								1	55	27	
50	5		7	1	30	24						5								1	42	31	
51	4		10		27	23						5									41	28	
52	6		11		18	12						1							1	1	36	14	
53	6		4		13	15						1								2	23	18	
54	4		10		12	13						4									26	17	
55	7		5	1	11	20					1	1									23	23	
56	9		2		12	13					1	1								1	23	16	
57	5		2		6	6						2								1	13	9	
58	14				4	6						1									18	7	
59	15				5	5															20	5	
60	3				1	4						1									4	5	
61																							
62																							
計	78		80	3	963	666			20	20		81								14	34	1,155	804

## (12) 公立中学校 &lt;東上総教育事務所管内&gt;

年齢	校長		教頭		教諭		助教諭		講師		教養諭護		助養教諭護		教栄諭養		助実手習		教代員替		計	
	男	女	男	女	男	女	男	女	男	女	男	女	男	女	男	女	男	女	男	女	男	女
19																						
20																						
21																				1		1
22					1	1			2												3	1
23						4			1											1	1	5
24					2	4			2	1									1		5	5
25					4	9			3			1							1		8	10
26					7	6			1			1							2	2	10	9
27					9	7			1	1		2							1		11	10
28					15	8			1	1		1								1	16	11
29					7	8			2											1	9	9
30					11	4															11	4
31					6	4						1									6	5
32					13	5						1									13	6
33					11	10													1	1	12	11
34					15	8				1		2									15	11
35					16	6						1									16	7
36					15	9						1									15	10
37					12	7						1									12	8
38					19	5														1	19	6
39					18	5															18	5
40					23	10						2									23	12
41					10	8						2									10	10
42					18	10				1											18	11
43					34	7			1											1	35	8
44					15	22						2								1	15	25
45			1		33	15						4									34	19
46			1		24	16						2									25	18
47			3		21	17				1		3									24	21
48			7		23	16				1		2									30	19
49			4		21	19														2	25	21
50			4		13	11						1									17	12
51			4	1	7	14						3									11	18
52	1		8		10	22						1								1	19	24
53	5		6		13	16						1									24	17
54	1		4	1	1	15						1								1	6	18
55	4		1		5	12						3									10	15
56	7					7				1											7	8
57	1				1	7						1									2	8
58	4				1	4															5	4
59	10				1	3						1									11	4
60	6					3															6	3
61																						
62																						
計	39		43	2	455	364			14	8		41							6	14	557	429



## (13)公立中学校 &lt;南房総教育事務所管内&gt;

年齢	校長		教頭		教諭		助教諭		講師		教養論護		助養教諭護		教栄論養		助実手習		教代員替		計	
	男	女	男	女	男	女	男	女	男	女	男	女	男	女	男	女	男	女	男	女	男	女
19																						
20																						
21																						
22					5				1	2								1			7	2
23					8	6			2									1	3		11	9
24					8	6			6	1								2	1		16	8
25					8	11			2			1						1	1		11	13
26					8	6			3			1						2			13	7
27					9	12			2	1		1						1			12	14
28					11	7			2									2			15	7
29					9	10			1	1											10	11
30					16	12												1	1		17	13
31					6	14			3			1									9	15
32					21	14			1	1		3							1		22	19
33					18	10			1			2									19	12
34					12	12						2						1			13	14
35					14	10			1			3							1		15	14
36					16	10						2							1		16	13
37					15	14															15	14
38					28	15				1		3									28	19
39					23	21						3									23	24
40					26	16						4									26	20
41					27	13			1			2									28	15
42					24	15						2							1		24	18
43					32	10						2							1		32	13
44					36	24						2									36	26
45					40	17				2		4							3		40	26
46			1		48	20						8									49	28
47					56	26						4							1		56	31
48			9		52	17				2		6									61	25
49			10	1	41	26				1		5							2		51	35
50			9		51	22						1									60	23
51	2		14	1	30	17			1			2									47	20
52	2		9	1	18	25						1									29	27
53	2		6		17	11						1							1		25	13
54	5		4		16	14															25	14
55	2		5		13	9						3									20	12
56	11	1	4		5	12						2							1		20	16
57	11		2		5	7													1		19	7
58	18		1		5	12						1							1		24	14
59	12				4	5						1									16	6
60	6					2						1									6	3
61																						
62																						
計	71	1	74	3	781	510			27	12		74							13	20	966	620

## (14)公立中学校 &lt;千葉県教育委員会管内&gt;

年齢	校長		教頭		教諭		助教諭		講師		教養諭護		助養教諭護		授業諭養		助実手習		教代員替		計		
	男	女	男	女	男	女	男	女	男	女	男	女	男	女	男	女	男	女	男	女	男	女	
19																							
20																							
21									1												1		
22					5																	5	
23					9	9			4	2										1	13	12	
24					7	14			7	3		3									14	20	
25					8	13			5			2							1	2	14	17	
26					18	8			1	1		2							1	1	20	12	
27					8	11			2	2											10	13	
28					7	9			1										1	1	9	10	
29					9	6															9	6	
30					16	8			1	5											17	13	
31					13	10			2												15	10	
32					7	6						4									7	10	
33					10	5			1	2		3							1		12	10	
34					8	11			1			2								1	9	14	
35					7	12						1							1		8	13	
36					9	8						1									9	9	
37					8	5						1									8	6	
38					8	4				1		3									8	8	
39					5	8						1									5	9	
40					18	11						1								1	18	13	
41					14	15						1									14	16	
42					12	15						1									12	16	
43					21	24				1		2									21	27	
44					29	16				3		1									29	20	
45					36	16						2									36	18	
46			1		30	21						2									31	23	
47					50	26				1		3									50	30	
48			2		40	23						7									42	30	
49			4		52	23						2								1	56	26	
50			2		43	27				1		3									45	31	
51			1		33	22						2								2	34	26	
52			6	1	29	16				2		1									35	20	
53			8		25	17						2									33	19	
54	2		12	1	16	15				1		3									30	20	
55	2		9		10	10				1		2								1	21	14	
56	3		6		12	11						2									21	13	
57	5		4		11	11			1	1		1									21	13	
58	21		4		13	9														2	38	11	
59	15		3		7	9				1											25	10	
60	9				1	3															10	3	
61					3																3		
62																							
計	57		62	2	667	487			27	28		61								5	13	818	591

## (15)公立高等学校 &lt;県計 : 全日制+定時制&gt;

年齢	校長		教頭		教諭		助教諭		講師		教養諭護		助養教諭護		教栄諭養		助実手習		教代員替		計	
	男	女	男	女	男	女	男	女	男	女	男	女	男	女	男	女	男	女	男	女	男	女
19																						
20																						
21																						
22						1			1	1											1	2
23					7	1			3	1									1	3	11	5
24					12	2			2	3		5							1	3	15	13
25					9	2			2	2		3					1	2			13	8
26					9	5			5	4		1				1	1	1	2		16	13
27					15	4			1			2				1			1		17	7
28					17	7			1	1		3							1		18	12
29					22	9			1	1		4							2	2	25	16
30					15	8						2				2					17	10
31					11	14			2	1		3				4	1		2		17	21
32					17	12						2				3			1	1	21	15
33					16	12						4				2			1		19	16
34					15	22			2			5				2			2		19	29
35					34	29			1			1				5	1	1			41	31
36					44	32				1		2				4	4				48	39
37					32	33						7				5	1				37	41
38					63	43						5				5	2	1			69	50
39					83	52				1		7				3	3	2			88	63
40					132	79						5				6	7		1		138	92
41					133	48						6				2	9				135	63
42					195	65			1			7				3	10				199	82
43					252	74						6					10				252	90
44			1		263	71						6				10	3				274	80
45					319	82						7				1	12		1		320	102
46					365	89				1		13				6	6				371	109
47					289	78						11				7	8				296	97
48					294	65						6				7	8				301	79
49			12		280	66						4				4	8	1			297	78
50			11	4	258	82				1		3				9	7				278	97
51			34	2	259	61						5				2	2				295	70
52			28	1	243	49						2				8	9		1		279	62
53	1		36	2	197	52				1		3				13	10		1		247	69
54	1		19	1	183	32			1			8				10	3				214	44
55	3		30		189	33						4				12	7				234	44
56	15		12	1	168	25						5				14	4				209	35
57	24	1	3		179	24						1				6	4				212	30
58	33	1	2		157	23				1		7				8	8				200	40
59	41		4		134	21						3				12	1		1		191	26
60	20	1			70	9						3				4					94	13
61					4							2				1					5	2
62					2				1												3	
計	138	3	192	11	4,986	1,416			24	20		173				182	150	14	22	5,536	1,795	

## (16) 公立高等学校 &lt;全日制&gt;

年齢	校長		教頭		教諭		助教諭		講師		教養諭護		助養教諭護		教栄諭養		助実手習		教代員替		計	
	男	女	男	女	男	女	男	女	男	女	男	女	男	女	男	女	男	女	男	女	男	女
19																						
20																						
21																						
22						1			1	1											1	2
23					7	1			3	1									1	3	11	5
24					12	2			2	3		5							1	2	15	12
25					9	2			2	2		3					1	2			13	8
26					9	5			5	4		1					1	1	2		15	13
27					15	4			1			2				1			1		17	7
28					17	7			1	1		3							1		18	12
29					22	9			1	1		3							2	2	25	15
30					15	8						2				2					17	10
31					11	14			2	1		3				4	1		2		17	21
32					17	11						2				3		1	1		21	14
33					16	12						3				2		1			19	15
34					14	22			2			4				2			2		18	28
35					34	29			1			1				4	1	1			40	31
36					44	32				1						4	4				48	37
37					31	32						6				4	1				35	39
38					62	43						4				5	2	1			68	49
39					82	52				1		7				3	3	2			87	63
40					127	79						5				6	7		1		133	92
41					129	48						6				2	9				131	63
42					187	65			1			7				2	9				190	81
43					240	74						5					9				240	88
44			1		251	71						5				10	3				262	79
45					301	82						7				1	12		1		302	102
46					355	88				1		13				6	6				361	108
47					272	76						10				7	8				279	94
48					287	65						5				7	8				294	78
49			11		257	64						3				4	8	1			273	75
50			8	4	243	81				1		3				9	7				260	96
51			30	2	242	61						4				2	2				274	69
52			24	1	228	49						2				8	9		1		260	62
53	1		29	2	188	52				1		3				12	10		1		230	69
54	1		18	1	169	31						6				10	3				198	41
55	3		28		180	32						4				12	7				223	43
56	15		12	1	150	25						5				14	4				191	35
57	24	1	3		168	24						1				6	4				201	30
58	33	1	2		144	23				1		3				8	8				187	36
59	41		4		127	20						3				10	1		1		182	25
60	20	1			63	9						3				4					87	13
61					3							2				1					4	2
62					2				1												3	
計	138	3	170	11	4,730	1,405			23	20		154				175	148	14	21	5,250	1,762	

## (17) 公立高等学校 &lt;定時制&gt;

年齢	校長		教頭		教諭		助教諭		講師		教養諭護		助養教諭護		教栄諭養		助実手習		教代員替		計		
	男	女	男	女	男	女	男	女	男	女	男	女	男	女	男	女	男	女	男	女	男	女	
19																							
20																							
21																							
22																							
23																							
24																			1			1	
25																							
26															1							1	
27																							
28																							
29												1										1	
30																							
31																							
32							1															1	
33												1										1	
34					1							1									1	1	
35															1							1	
36												2										2	
37					1	1						1			1							2	2
38					1							1										1	1
39					1																	1	
40					5																	5	
41					4																	4	
42					8										1	1						9	1
43					12							1				1						12	2
44					12							1										12	1
45					18																	18	
46					10	1																10	1
47					17	2						1										17	3
48					7							1										7	1
49			1		23	2						1										24	3
50			3		15	1																18	1
51			4		17							1										21	1
52			4		15																	19	
53			7		9										1							17	
54			1		14	1			1			2										16	3
55			2		9	1																11	1
56					18																	18	
57					11																	11	
58					13							4										13	4
59					7	1									2							9	1
60					7																	7	
61					1																	1	
62																							
計			22		256	11			1			19			7	2		1				286	33

## (18)公立幼稚園 &lt;県計&gt;

年齢	園長		教頭		教諭		助教諭		講師		教養諭護		助養教諭護		教栄諭養		助実手習		教代員替		計	
	男	女	男	女	男	女	男	女	男	女	男	女	男	女	男	女	男	女	男	女	男	女
19																						
20						2				2												4
21						5				3												8
22					3	8													1	3		9
23						10				5									1			16
24					1	10				3								1	3	2		16
25					1	18				1									3	1		22
26					1	18				1									3	1		22
27					1	13				1									1	1		15
28						14				1									1			16
29					1	17				2									2	1		21
30						14				1									2			17
31						12																12
32						24																24
33						17																17
34					1	12				1											1	13
35						16				2												18
36						32													1			33
37						18																18
38					1	19															1	19
39						24													2			26
40						20																20
41						18													1			19
42						12																12
43			1			11				2												14
44						8				1												9
45						10													1			11
46			1			17				1												19
47			2			20				1									1			24
48	1		3			18																22
49	1		8			14				1												24
50		2	8			20																30
51	1	4	8			13															1	25
52		3	3			8																14
53	1	7	9			4				1											1	21
54		9	9			10																28
55	2	5	4			13													1	2		23
56		11	6			2																19
57		13	10			2																25
58		10	1			7																18
59	1	5	2																		1	7
60		5	1																			6
61																						
62																						
63	1																				1	
計	6	76	76		10	530				29		1						1	24	17		736

---

平成19年度

学校教育統計調査報告書

平成20年1月発行

編集者 千葉県教育庁企画管理部教育政策課  
〒260-8662 千葉市中央区市場町1番1号  
TEL 043 - 223 - 4177

発行者 千葉県教育委員会

---