

# 県教委ニュース イベント情報

さわやかちば県民プラザ  
少年自然の家・青年の家  
県立図書館

NO.1

▼さわやかちば県民プラザ <https://www.skplaza.pref.chiba.lg.jp/>  
[〒277-0882 柏市柏の葉 4-3-1] 04-7140-8600（代）

## ◆鉄道模型運転会

実際に使われていた本物の鉄道の運転台を使用し、ブレーキ、マスターコントローラーなどの操作を楽しみながら、鉄道模型を運転することができます。

日 時：毎月第3土曜日 午後1時～午後5時、翌日曜日 午前10時～午後4時  
場 所：さわやかちば県民プラザ 2階 さわやかコーナー  
参加費：無料  
対 象：どなたでも参加できます。  
申込方法：なし。当日、会場にお越しください。  
問 合 せ：さわやかちば県民プラザ 管理広報課 04-7140-8614

## ◆おはなし夢空間～おはなしで心を豊かに～

図書ボランティアが、絵本の読み聞かせや紙芝居、エプロンシアター、劇などを行います。子どもに読書の楽しさを伝えるとともに、保護者に絵本の紹介などを行い、家庭内での読書「家読（うちどく）」を推進しています。その他、手遊びや季節に合わせた歌を歌うなど、季節感を味わえる読み聞かせ会です。

日 時：毎月第3土曜日 午前11時～午前11時45分  
場 所：さわやかちば県民プラザ 1階 プレイルーム  
参加費：無料  
対 象：幼児～小学校低学年と保護者（定員なし）  
申込方法：当日、1階 プレイルームにて受付  
問 合 せ：さわやかちば県民プラザ 事業振興課 04-7140-8611

**◆柏の葉アカデミア講座Ⅳ**

さわやかちば県民プラザでは、生涯学習の一環として年間5回の「柏の葉アカデミア講座」を行っています。第4回の「柏の葉アカデミア講座Ⅳ」は、東京大学 高齢社会総合研究機構 特任講師の村山 洋史先生を講師にお招きして、「つながりで健康づくり」をテーマに講義を行います。

日 時：10月21日（土）午前10時～正午

場 所：さわやかちば県民プラザ 3階 大研修室

参加費：無料

対象：高校生以上

定 員：150名

申込方法：下記の（1）～（4）のいずれかの方法でお申し込みください。

（1）はがき

- ・はがき裏面に「1. 講座名 2. 氏名（ふりがな） 3. 電話番号」を記入。

（2）来所

- ・総合受付にて、所定の用紙で申し込み。

（3）電話

- ・（さわやかちば県民プラザ事業振興課直通）に電話し、「講座名・氏名・電話番号」を伝えて申し込み。

（4）Web

- ・県民プラザホームページ「講座・イベント情報」から必要事項を記入し、申し込み。（到達番号・問い合わせ番号のメモをお願いします。）

締 切：10月13日（金）必着

定員を超えた場合は抽選になり、受講できない方には電話連絡いたします。

（Web申し込みの方にはWebで通知します）

申込先・問合せ：さわやかちば県民プラザ 事業振興課

〒277-0882 柏市柏の葉4-3-1

04-7140-8615

**▼県立君津亀山少年自然の家 <http://www.kimikame.net/>**

[〒292-0526 君津市笹字片倉 1661-1] 0439-39-2628

**◆プラネタリウム特別企画 ～銀河鉄道の夜～**

宮沢賢治の代表作「銀河鉄道の夜」がきみかめのプラネタリウムに登場！

幻想的な世界観や美しい言葉の響きに触れる、感動の60分です。

日 時：10月22日（日） 午後3時30分～午後4時30分

場 所：千葉県立君津亀山少年自然の家

参加費：300円（3歳未満は無料）

対象：どなたでも参加できます。※小学生以下は保護者と参加

定 員：150名

申込方法：電話により申し込み受付中

締 切：定員になり次第締切

申込先・問い合わせ：千葉県立君津亀山少年自然の家 TEL：0439-39-2628

**◆100人 de サバイバル運動会**

「100人 de 火おこし」や「100人 de 鬼ごっこ」など、きみかめオリジナルの種目を集めたサバイバル運動会に参加しよう！

日 時： 11月23日（木祝） 午前10時～午後3時30分

場 所：千葉県立君津亀山少年自然の家

参加費：500円（3歳未満は無料）

対 象：どなたでも参加できます。※小学生以下は保護者と参加

定 員：100名

申込方法：10月15日（日）9時から電話により申し込み

締 切：定員になり次第締切

申込先・問合せ：千葉県立君津亀山少年自然の家 TEL：0439-39-2628

**▼県立鴨川青年の家 <http://www.echiba-sports.org/kamo/>**

[〒299-2862 鴨川市太海 122-1] 電話 04-7093-1666

**◆平成29年度主催事業「第29回 鴨川青年の家まつり」**

子どもから高齢者まで年代を超えた様々な方が鴨川青年の家に集い「鴨川青年の家まつり」を共に運営し、楽しむことにより相互の理解を深めます。

日 時：11月12日（日） 午前10時～午後3時

場 所：千葉県立鴨川青年の家

参加費：無料

対 象：どなたでも参加できます。

定 員：なし

申込方法：なし

締 切：なし

申込先・問い合わせ：千葉県立鴨川青年の家 電話 04-7093-1666

▼**県立東部図書館** <http://www.library.pref.chiba.lg.jp/>  
[〒289-2521 旭市八の349] 電話 0479-62-7070

◆平成29年度 千葉県立東部図書館 歴史講座

百万都市江戸を支えてきた、銚子・佐原・成田・佐倉の北総四都市。平成28年4月には「江戸を感じる北総の町並み」として日本遺産に登録されました。

また、佐原の山車行事を含む「山・鉾・屋台行事」は、同年11月、ユネスコ無形文化遺産にも登録されました。当館近隣地域のこれら北総四都市にまつわる記録、図版、写真などの資料に加え、「日本遺産とは何か」「北総四都市と江戸について」の話を聞き、深く学べる講座です。

概要：演題「北総四都市江戸紀行～銚子・佐原・成田・佐倉～」  
講師：内田 龍哉（うちだ・たつや）氏（千葉県立中央博物館 歴史学研究科長）  
日時：11月4日（土）午後1時30分～午後3時30分（開場午後1時）  
場所：千葉県立東部図書館 3階研修室  
参加費：無料  
対象：どなたでも参加できます  
定員：60名  
申込方法：来館、電話、FAX、Eメールにより申し込み受付中  
締切：定員になり次第  
申込先・問合せ：千葉県立東部図書館  
TEL：0479-62-7070 FAX：0479-62-7466  
メール：[elib-kouza@mz.pref.chiba.lg.jp](mailto:elib-kouza@mz.pref.chiba.lg.jp)

◆平成29年度 千葉県立東部図書館 文学講座

多古町に生まれ、観光ガイド、旅行代理店勤務、葬祭業などを経て落語家の道へ。異色の経歴の作家、梅田氏を講師に迎え、江戸の風俗や習慣など当時の文化を知ることによって私たち日本人の暮らしの本質に迫ります。年齢にとらわれることなく、常に向上心を持ち、物事に挑戦し続ける梅田氏の姿勢は、著作「槇の家」で描いた郷土の偉人、伊能忠敬の姿にも重なります。学ぶ楽しさや生き方のヒントがきっと得られる講座です。

概要：演題「落語と時代劇（小説）に見る江戸のしくみ」  
講師：梅田 丘匝（うめた・きゅうそう）氏（落語家・作家・郷土史家）  
日時：11月18日（土）午後1時30分～午後3時30分（開場午後1時）  
場所：千葉県立東部図書館 3階研修室  
参加費：無料  
対象：どなたでも参加できます  
定員：60名  
申込方法：来館、電話、FAX、Eメールにより申し込み受付中  
締切：定員になり次第  
申込先・問合せ：千葉県立東部図書館  
TEL：0479-62-7070 FAX：0479-62-7466  
メール：[elib-kouza@mz.pref.chiba.lg.jp](mailto:elib-kouza@mz.pref.chiba.lg.jp)

### ▼県立美術館

[〒260-0024 千葉市中央区中央港 1-10-1] 043-242-8311 <http://www.chiba-muse.or.jp/ART/>

\*交通（電車）：JR 京葉線・千葉都市モノレール「千葉みなと」駅から徒歩約 10 分

#### ◆アート・コレクション+ 「追悼 深沢幸雄の歩み」

平成 29 年 1 月に逝去された、銅版画家深沢幸雄氏の業績を、当館所蔵の版画作品の他、ガラス絵や書・パステル画を併せて展示し、振り返ります。

日 時：10 月 28 日（土）～平成 30 年 1 月 14 日（日）9 時～16 時 30 分

月曜日休館（月曜が祝日の場合は翌日）、

年末年始休館（12 月 28 日（木）～1 月 4 日（木））

会 場：千葉県立美術館 第 1・2 展示室

入 場 料：アート・コレクション共通

〈個人〉一般 300 円、高校生・大学生 150 円

〈20 名以上の団体〉一般 240 円、高校生・大学生 120 円

中学生以下、65 歳以上（年齢のわかるものを呈示）、

障害者手帳持参者と介護者 1 名は無料

連 絡 先：千葉県立美術館 電話 043-242-8311



深沢幸雄《星の門》

#### ◆アート・コレクション 「近代洋画の先駆者 浅井忠 5-バルビゾン派とともに-」

近代洋画の先駆者浅井忠に焦点を当てた展覧会の第 5 弾。浅井が影響を受けた、19 世紀フランスのバルビゾン派の風景画と浅井の作品を紹介します。

日 時：10 月 28 日（土）～平成 30 年 1 月 14 日（日）9 時～16 時 30 分

月曜日休館（月曜が祝日の場合は翌日）、

年末年始休館（12 月 28 日（木）～1 月 4 日（木））

会 場：千葉県立美術館 第 3 展示室

入 場 料：アート・コレクション共通

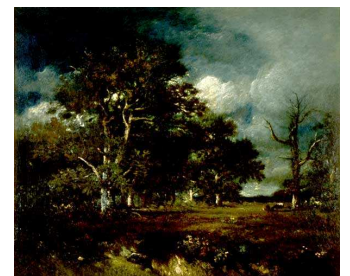
〈個人〉一般 300 円、高校生・大学生 150 円

〈20 名以上の団体〉一般 240 円、高校生・大学生 120 円

中学生以下、65 歳以上（年齢のわかるものを呈示）、

障害者手帳持参者と介護者 1 名は無料

連 絡 先：千葉県立美術館 電話 043-242-8311



デュプレ《森のはずれ》

### ◆アート・コレクション 「季節の彩り」

秋から冬にかけて、この季節ならではの彩りを感じることができる作品を紹介します。

日 時：10月28日（土）～平成30年1月14日（日）9時～16時30分

月曜日休館（月曜が祝日の場合は翌日）、

年末年始休館（12月28日（木）～1月4日（木））

会 場：千葉県立美術館 第8展示室

入 場 料：アート・コレクション共通

〈個人〉一般300円、高校生・大学生150円

〈20名以上の団体〉一般240円、高校生・大学生120円

中学生以下、65歳以上（年齢のわかるものを呈示）、

障害者手帳持参者と介護者1名は無料

連 絡 先：千葉県立美術館 電話043-242-8311



東山魁夷《秋深》

### ◆ワークショップ 「くるくるパスタマシン版画」

小学3～6年生を対象にした版画の創作体験です。紙や紐などを材料にした版を作ります。

パスタマシンで、あなただけの表現を広げてみましょう。

日 時：12月9日（土）13時～15時30分

会 場：千葉県立美術館 第2アトリエ

参加費：300円

対 象：小学3年生～6年生

募集人数：20名

応募用法：往復はがきに、くるくるパスタマシン版画、参加者氏名、住所、電話番号、学校名、学年、返信はがきにご自分の宛先をご記入の上、千葉県立美術館普及課ワークショップ係宛お送りください。11月22日（水）必着。応募者多数の場合は抽選。

連 絡 先：千葉県立美術館 電話043-242-8311



くるくるパスタマシン版画 版と作品

### ▼県立中央博物館分館海の博物館

[〒299-5242 勝浦市吉尾 123] <http://www.chiba-muse.or.jp/UMIHAKU/>

電話 0470-76-1133 ファクシミリ 0470-76-1821 E-mail: umihaku@chiba-muse.or.jp

※交通（電車）：JR 外房線「鞆原駅」下車、徒歩約15分

### ◆海の体験コーナー「海藻おしばを作ろう」

体験交流員といっしょに、海にまつわるさまざまなメニューにチャレンジする行事です。

今回は、展示室のカウンターで「海藻おしば」を制作します。色とりどりの海藻を使って、オリジナルのおしば作りに挑戦しましょう。

日 時：10月7日（土）、21日（土）

両日とも ①11:00～11:20 ②13:30～13:50 の2回

定 員：各回6名

対 象：どなたでも（小学生以下は保護者同伴）

申し込み：当日受付にて（先着順）

費 用：入場料 一般／200円 高大生／100円 中学生以下・65歳以上／無料

材 料 費：50円／人



### ◆博物館探検隊（バックヤードツアー）

ふだん見ることのできない博物館のバックヤードを、研究員の案内で巡ります。

日 時：11月3日（金・祝）13:30～14:15  
 定 員：15名  
 対 象：3歳以上（小学生以下は保護者同伴）  
 申し込み：当日受付にて（先着順）  
 費 用：入場料 一般／200円 高大生／100円  
 中学生以下・65歳以上／無料



### ▼県立関宿城博物館

[〒270-0201 野田市関宿三軒家 143-4] 04-7196-1400 <http://www.chiba-muse.or.jp/SEKIYADO/>

※交通（電車・バス）：東武アーバンパークライン（野田線）「川間駅」北口から朝日バス（境町行き）32分、「関宿城博物館」下車（川間駅発のバスは運行本数が少ないため発車時刻を御確認ください）

### ◆企画展「鰯は弱いが役に立つ ー肥料の王様 干鰯ー」

江戸時代、房総で獲れた鰯は干され、搾られ、肥料となり、船で全国に運ばれて、木綿や藍などの大量栽培を可能にしました。肥料としての鰯の物語を紹介します。また企画展開催中の10月22日（日）の13時30分から、東洋大学教授の白川部達夫氏による講演会『近世の関宿と干鰯・粕の流通』も開催します。詳しくはお問い合わせください。

期 間：10月3日（火）～12月3日（日）  
 （休館は月曜日。ただし10月9日は開館し、翌10日休館。）  
 時 間：9時～16時30分（ただし、入館は16時まで。）  
 場 所：千葉県立関宿城博物館 企画展示室  
 入 館 料：一般300円（団体240円）、高大生150円（団体120円）、  
 中学生以下・65歳以上無料  
 ※団体扱いは20名以上



連 絡 先：千葉県立関宿城博物館 学芸課 04-7196-1400 房総水産図誌「搾粕（しめかす）製造之図」  
 （人間文化研究機構国文学研究資料館蔵）

### ◆体験教室「イワシのひみつを探ろう」

煮干として多く使われるイワシの解剖をして、イワシの体を調べるとともに、さまざまなだし汁の試飲をします。

日 時：10月15日（日）11時00分～12時00分、14時00分～15時00分  
 場 所：千葉県立関宿城博物館 エントランスホール  
 参 加 費：無料  
 申 込 み：当日自由参加  
 連 絡 先：千葉県立関宿城博物館 学芸課 04-7196-1400



### ◆体験教室「河川敷のいきものさがし（一般向け）」

当館調査協力員で、自然科学系ライター、気象予報士の岩槻秀明氏の解説を聞きながら、河川敷特有の植生環境を観察し、江戸川流頭部まで散策します。

期 日：10月21日（土）10時～12時  
場 所：【集合場所】千葉県立関宿城博物館 集会室  
【見学場所】江戸川や利根川の河川敷

定 員：20名

対 象：一般

参加費：50円

申込み：9月21日（木）から電話で申込み受付（先着順）  
04-7196-1400（千葉県立関宿城博物館学芸課）



### ◆歴史講座 鰯は弱いが役に立つ「近世の関宿と干鰯・粕の流通」

企画展に関連する講演会です。効果絶大な肥料として日本の集約農業を支えた干鰯は、江戸時代の商品経済の陰の立て役者であり、関宿もその流通に深く関わっていました。干鰯の流通と歴史について講演します。

期 日：10月22日（日）  
講 師：白川部達夫氏（東洋大学教授）  
時 間：13時30分～15時30分  
場 所：千葉県立関宿城博物館 集会室  
定 員：50名  
対 象：一般  
受講料：100円  
申込み：9月22日（金）から電話で申込み受付（先着順）  
04-7196-1400（千葉県立関宿城博物館学芸課）



### ◆企画展解説会

企画展「鰯は弱いが役に立つ 一肥料の王様 干鰯」の解説会を行います。

日 時：11月3日（金・祝）11時～12時、13時30分～14時30分  
場 所：千葉県立関宿城博物館 エントランスホール及び2階企画展示室  
参加費：無料  
申込み：当日自由参加  
連絡先：千葉県立関宿城博物館 学芸課 04-7196-1400

### ◆郷土食講座「こんにやくづくり」

地元の方の指導により、こんにやくづくりを体験します。また、それを試食します。

日 時：11月5日（日）【午前の部】9時30分～12時  
【午後の部】13時30分～16時  
（午前、午後の部をそれぞれ行います）  
場 所：千葉県立関宿城博物館 休憩室  
定 員：各15名  
対 象：一般  
参加費：450円（保険料を含む）  
申込み：10月5日（木）より電話で申込み受付（先着順）  
04-7196-1400（千葉県立関宿城博物館学芸課）





### ◆郷土食講座「そば打ち（打ち方コース）」

関宿そば打ち愛好会のみなさんの指導により、そばの打ち方や切り方を体験します。

日 時：11月12日（日）9時30分～12時  
 場 所：千葉県立関宿城博物館 休憩所  
 定 員：18名  
 対 象：一般  
 参加費：1,100円  
 申込み：10月12日（木）9時から電話で申込み受付（先着順）  
 04-7196-1400（千葉県立関宿城博物館学芸課）



### ◆体験教室「関宿城下を歩こう（半日コース）」

千葉県立関宿城博物館の周辺にある史跡（中之島公園、関宿水閘門、浚渫船、鬼門除け稲荷）を徒歩でめぐります。当館の学芸員が案内し、解説します。

期 日：11月25日（土）午前10時～12時  
 場 所：【集合場所】千葉県立関宿城博物館集会室  
 【見学場所】千葉県立関宿城博物館周辺の史跡  
 （中之島公園、関宿水閘門、浚渫船、鬼門除け稲荷）  
 定 員：30名  
 対 象：一般  
 保険料：50円  
 申込み：10月25日（水）9時より電話で申込み受付（先着順）  
 04-7196-1400（千葉県立関宿城博物館学芸課）



### ◆博物館セミナー③「カスリーン台風から70年」シリーズ第二弾

#### 利根川の水害と治水対策の経過について

江戸時代以降の利根川の水害の歴史と幕府や明治以降の政府が取り組んできた治水対策の経過について紹介します。

講 師：市川幸男氏（当館 調査協力員）  
 期 日：11月26日（日）  
 時 間：13時30分～15時30分  
 場 所：千葉県立関宿城博物館集会室  
 定 員：30名  
 対 象：一般  
 受講料：200円  
 申込み：10月26日（木）9時より電話で申込み受付（先着順）  
 04-7196-1400（千葉県立関宿城博物館学芸課）



## ▼ 県立中央博物館

[〒260-8682 千葉市中央区青葉町 955-2] 043-265-3111 <http://www.chiba-muse.or.jp/NATURAL/>

\*交通(電車): JR・京成千葉駅から「千葉大学病院」、「南矢作」、「川戸都苑」行きバスで約15分。「中央博物館」バス停下車徒歩約7分

## ◆平成29年度企画展「きのこワンダーランド」第2期～おとなも楽しい素敵なきのこの展示会～

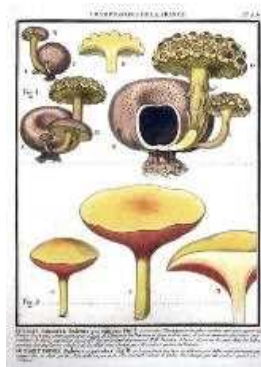
きのこワンダーランド第2期は、きのこの生物学の内容に加え、中央博物館が所有する菌類図譜コレクションを元に、18世紀のヨーロッパなどで描かれたきのこを一挙に紹介します。

また生誕150周年を迎えた南方熊楠が描いたきのこスケッチや、分類学の父、リンネの稀覯本『自然の体系』なども紹介します。

期 間：9月16日(土)～12月27日(水)

休 館 日：毎週月曜(月曜祝日の場合は翌日が休館)

会 場：千葉県立中央博物館(千葉市中央区青葉町955-2 電話：043-265-3111)



描かれたいろいろなきのこ

## ◆つくって遊ぼう「ちーばくんとつくるきのこキーホルダー」「きのこランタン」

きのこ工作にチャレンジ!遊びながらきのこのことを知ることができます。

## ★ちーばくんとつくるきのこキーホルダー

日 時：10月15日(日) 10:30～11:30、14:00～15:00

定 員：各回30名

料 金：保険料50円 材料費100円

## ★つくって遊ぼう「きのこランタン」

日 時：10月29日(日) 10:30～11:00、14:00～14:30

定 員：各回30名

料 金：保険料50円 ※要入場料

## ◆あなたの発見教えてください&lt;秋&gt;1, 2

生態園でああなたが発見した自然に、写真と五七五の文句で解説をしてみましょう。後日園内に掲出します。いろんな俳句もどきを沢山詠んで楽しい自然観察が味わえます。

日 時：10月22日(日) 10:00～16:00

場 所：生態園

対 象：どなたでも、※小学生以下は保護者参加

定 員：なし

料 金：無料



## ▼県立中央博物館大利根分館

[〒287-0816 香取市佐原ハ4500] 0478-56-0101 <http://www.chiba-muse.or.jp/OTONE/>

\*交通（電車・バス）：JR成田線・佐原駅から路線バス「水郷佐原あやめパーク入口」バス停下車 600m  
（自動車）：東関東自動車道潮来 IC から 5 km

### ◆収蔵資料展「古い道具と昔の暮らし」

小学校3年生の学習单元「古い道具と昔の暮らし」に対応して、本物の道具を見たり、さわったりしながら、楽しく学べます。

日 時：9月16日（土）～3月20日（火）

入 場 料：一般200円、中学生以下・65歳以上は無料。

なお、10月から3月末日までの期間は、予約団体のみ入館できます。ただ、この期間においても、講座やイベントの開催への参加、資料の貸出等については、個人の方も通常通り利用できます。

また、学校向けの「昔の道具」の出前展示・出前授業も行います。希望する学校は、事前の打ち合わせが必要ですので、お早めに電話でご相談ください。（Tel0478-56-0101）



### ◆「昭和の名車大集合VI」

昭和30～60年代に活躍した昭和の名車、約70台が大利根分館の館庭に大集合します。名車販売時に製作された各種グッズや広告等、展示します。

また、当日は、当館で開催中の収蔵品展「古い道具と昔の暮らし」も無料でご覧いただけます。

開 催 日：平成29年11月5日（日）雨天の場合11月12日（日）

※当館HPにて確認の上、ご来館ください。

開催時間：10時～15時

会 場：千葉県立中央博物館大利根分館 館庭

駐 車 場：『水郷佐原あやめパーク』駐車場（無料）

参 加 費： 無料



## ▼県立中央博物館大多喜城分館

[〒298-0216 夷隅郡大多喜町大多喜 481] 0470-82-3007 <http://www.chiba-muse.or.jp/SONAN/>

※交通（電車）：いすみ鉄道「大多喜駅」から徒歩約15分

（自動車）：圏央道「市原鶴舞 I.C.」から、国道297号線で「大多喜」方面へ、約20分 ※町営無料駐車場あり

### ◆企画展「なつかしの街並みー明治・大正・昭和の大多喜ー」

平成29年10月20日（金）～12月3日（日）

大多喜町の中心街は、近世の城下町を出発点とし、明治維新後も公共機関や諸産業の地域の中核となり、豊かで、活気にあふれた街並みが広がっていました。近代から現代につながる地域伝来の資料を掘り起こし、同期の大多喜のにぎわいを紹介します。11月4日、5日には「人車軌道」にも試乗できます。



大正2年の大多喜町



大正時代「人車軌道」

## ▼県立現代産業科学館

[〒272-0015 市川市鬼高 1-1-3]047-379-2005

<http://www.chiba-muse.or.jp/SCIENCE/>

※交通（電車）：JR 総武線「本八幡駅」または「下総中山駅」下車徒歩約15分

### ◆企画展「ちばの発酵」

私達の身近には、味噌、しょうゆ、日本酒など多くの発酵食品があります。千葉県は、全国の3分の1の生産量を誇るしょうゆをはじめ、昔から発酵・醸造産業が盛んな地域です。発酵のしくみや、私たちの生活や産業に活用される「発酵」についてわかりやすく紹介するとともに、体験型の展示など五感で楽しむことができる展示会です。

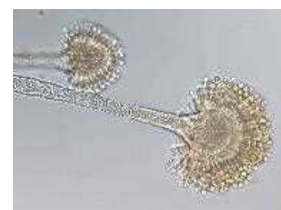
期 間：10月14日（土）～12月3日（日）

※企画展期間につき、特別料金となります。

入 場 料：一般500円、高校・大学生250円、

中学生以下65歳以上は無料

連 絡 先：普及課



キコウジカビ (Aspergillus oryzae)  
NITE / NBRC

## ◆親子で恐竜紙ひこうきをつくろう

恐竜の形をした紙ひこうきをつくって飛ばします。

日 時：10月15日（日） 受付①10:30～11:00 ②12:30～13:00 ③14:15～14:45  
 会 場：県立現代産業科学館  
 定 員：各回20組  
 対 象：親子  
 申 込：当日受付 先着順  
 参加費：無料 ※要入場料  
 ※企画展期間につき、特別料金となります。  
 入 場 料：一般500円 高校・大学生250円  
 中学生以下65歳以上は無料  
 連絡先：普及課



## ◆回転式アニメーションをつくろう

工作用紙を使って、回転式のアニメーションをつくります。

日 時：10月14日（土） 受付①10:30～11:00 ②12:30～13:00 ③14:15～14:45  
 会 場：県立現代産業科学館  
 定 員：各回30名  
 対 象：小・中学生 ※小学3年生以下は保護者同伴  
 申 込：当日受付 先着順  
 参加費：無料 ※要入場料  
 ※企画展期間につき、特別料金となります。  
 入 場 料：一般500円 高校・大学生250円  
 中学生以下65歳以上は無料  
 連絡先：普及課



## ◆アルソミトラのレプリカをつくって飛ばそう

発泡スチロールを使って、アルソミトラの種子のレプリカをつくって飛ばします。

日 時：10月28日（土） 受付①10:30～11:30 ②13:30～14:30  
 会 場：県立現代産業科学館  
 定 員：各回30名  
 対 象：どなたでも ※小学3年生以下は保護者同伴  
 申 込：当日受付 先着順  
 参加費：無料 ※要入場料  
 ※企画展期間につき、特別料金となります。  
 入 場 料：一般500円 高校・大学生250円  
 中学生以下65歳以上は無料  
 連絡先：普及課



### ◆不思議なステンドグラスをつくろう

偏光板をつかって、きれいなステンドグラスを作ります。

日 時：10月29日（日）受付開始 12:50  
会 場：県立現代産業科学館  
定 員：24名  
対 象：小・中学生 ※小学3年生以下は保護者同伴  
申 込 み：当日受付 先着順  
参 加 費：200円  
※常設展、企画展に入場する場合は有料。  
※企画展期間につき、特別料金となります。  
入場料：一般500円 高校・大学生250円  
中学生以下65歳以上は無料  
連 絡 先：普及課



### ▼県立房総のむら

[〒270-1506 印旛郡栄町龍角寺 1028] 0476-95-3333 <http://www.chiba-muse.or.jp/MURA/>

※交通（電車・バス）：JR成田線「安食駅」から「龍角寺台車庫」行きバス約10分、「房総のむら」下車徒歩約3分

### ◆「農具—秘められた技—」

上総では明治期より、君津市の亀山地方を中心に唐箕が生産され、関東一円に販路を拡げていました。また、南房総市の古宮家では、江戸時代から木挽きのかたわらで農具を作り始め、明治期から本格的に農具生産にあたり、唐箕や万石などを作ってきました。

本展覧会では、房総のむらでの唐箕製作技術の調査などをもとに、県内をはじめ関東全域に広がった千葉県内で作られた木製農具と、そこに秘められた技術などを紹介します。

会 期：10月7日（土）～11月26日（日）  
会 場：風土記の丘資料館第2展示室

## 体育関連施設の注目イベント情報

▼県総合スポーツセンター [千葉市]043-290-8501

<http://www.cue-net.or.jp/kouen/sportscenter/>

### ニュースポーツ体験教室

誰でも、いつでも、どこでもできる数種類のニュースポーツを体験できます。  
初めての方でも安心してご参加いただけます。

日 時：1月18日～3月8日（毎週木曜日） 10：30～12：00

場 所：スポーツ科学センター4階 アリーナ

教室数：全8回

参加費：4,000円（消費税、スポーツ保険代含む）

対 象：原則16歳以上

定 員：30名

申込期間：10月24日～11月21日予定（詳細につきましては、管理事務所へお問い合わせ下さい）。

電話/Fax：043-290-8501

受付時間：月曜を除く 火～日曜日の9:00～17:00

申込方法：往復はがきに、必要事項（教室名、住所、氏名、性別、生年月日、年齢、電話番号）を記入し、  
募集期間内にお申し込み下さい。

▼射撃場 [千葉市] 043-239-0164

<http://www.cra1964.sakura.ne.jp>

### 【スポーツ立県ちば推進月間関連事業】

#### デジタル射撃普及会（無料）

一般の方々にも射撃競技に興味を持っていただけるよう、弾の代わりに光線を標的に当てる、（1）ビームライフル （2）デジタルピストル の体験射撃会を開催します。

所持や使用についても警察の許可は要りませんので、誰にでも取り組める競技です。

日 時：11月12日（日） 13:00～16:00 30分入れ替え制（全6回）

ビームライフルは、同時に6名参加可能。

デジタルピストルは、1名。

場 所：千葉県総合スポーツセンター射撃場（千葉市若葉区小間子町4-3）

対 象：小学生以上の方であれば、県内外を問いません。

申込方法：射撃場管理人へお申し込みください。

電話/Fax：043-239-0164

受付時間：月曜を除く火～日曜日の9:00～17:00

参 加 料：無料 （注）普及会以外の日は有料です

そ の 他：ビームライフル、デジタルピストルは、無料で貸し出します。

▼東総運動場 [旭市]0479-68-1061

<http://www.cue-net.or.jp/kouen/tosou/>

## 第25回つばき杯ビギナーズテニス大会

テニス初心者・初級者を対象とした硬式テニス大会です。

日 時：10月22日（日）開場7:00～ 試合8:00～17:00

場 所：東総運動場（旭市清和乙621）

対 象：千葉県在住・在勤・在学の硬式テニス初級者

競技種目：男子ダブルス・女子ダブルス

定 員：男女合計 約40組80名（定員になり次第締め切り）

参加費：3,000円（税込）／組（当日徴収、保険料を含みます。）

申 込：10月7日（土）午前9時から窓口での先行受付開始

午後1時から Fax→0479-68-1063 と E-Mail→[tousou@cue-net.or.jp](mailto:tousou@cue-net.or.jp) の受付開始

受付開始時刻前に受信した申込用紙（ホームページからダウンロード）は無効となりますので  
ご注意ください。

エントリー完了の方には、東総運動場より5日以内に電話にてご連絡いたします。

▼国際総合水泳場 [習志野市] 047-451-1555

<http://www.chiba-swim.gr.jp/>

## 伊藤華英さんスペシャルスイムレッスン

北京・ロンドンオリンピック水泳日本代表選手による、スイムレッスンです。

日 時：10月23日（月） 19:00～20:30

11月27日（月） 19:00～20:30

（詳細は、お問い合わせいただくか、ホームページをご覧ください。）

場 所：国際総合水泳場・サブプール

参加費：¥3,915（税込）

対 象：100m以上泳げる小学生以上の健康な方。

定 員：40名程度

申 込：直接受付へ申し出てください、電話でご予約ください。