

県教委ニュース イベント情報

さわやかちば県民プラザ
少年自然の家・青年の家
県立図書館

NO.1

▼さわやかちば県民プラザ <https://www.skplaza.pref.chiba.lg.jp/>
[〒277-0882 柏市柏の葉 4-3-1] 04-7140-8600 (代)

◆鉄道模型運転会

実際に使われていた本物の鉄道の運転台を使用し、ブレーキ、マスターコントローラーなどの操作を楽しみながら、鉄道模型を運転することができます。

日 時：毎月第3土曜日 午後1時～午後5時、翌日曜日 午前10時～午後4時
場 所：さわやかちば県民プラザ 2階 さわやかコーナー
参加費：無料
対 象：どなたでも参加できます。
申込方法：なし。当日、会場にお越しください。
問 合 せ：さわやかちば県民プラザ 管理広報課 04-7140-8614

◆おはなし夢空間～おはなしで心を豊かに～

図書ボランティアが、絵本の読み聞かせや紙芝居、エプロンシアター、劇などを行います。子どもに読書の楽しさを伝えるとともに、保護者に絵本の紹介などを行い、家庭内での読書「家読（うちどく）」を推進しています。その他、手遊びや季節に合わせた歌を歌うなど、季節感を味わえる読み聞かせ会です。

日 時：毎月第3土曜日 午前11時～午前11時45分
場 所：さわやかちば県民プラザ 1階 プレイルーム
参加費：無料
対 象：幼児～小学校低学年と保護者（定員なし）
申込方法：当日、1階 プレイルームにて受付
問 合 せ：さわやかちば県民プラザ 事業振興課 04-7140-8611

◆おもちゃ病院～壊れたおもちゃを治します！ものを大切にすることを育てよう！～

壊れてしまったおもちゃを、ボランティアさんが無料(部品は実費)で直してくれる病院です。壊れてしまったおもちゃたちが毎回、元気になって子どもたちのもとへ帰っています。また、不要なおもちゃの回収も行っています。押入れの隅や物置で眠っているおもちゃを持って、県民プラザに来てください。

日 時：毎月第1土曜日 午前9時～正午 (受付 午前9時～午前11時30分)
場 所：さわやかちば県民プラザ 3階 生活実験室
参加費：無料
対 象：どなたでも参加できます。
申込方法：なし。当日、3階 生活実験室にて受付
問 合 せ：さわやかちば県民プラザ 事業振興課 04-7140-8611

◆ヤングパワームーブメント・ヤングクリエイター養成講座

体験や対話を通して、実際にクリエイティブな活動を創造し、社会とのつながりをつくれる人材の育成を図ります。

日 時：6月24日（土）、7月8日（土）、23日（日）
8月17日（木）、9月3日（日）、12月2日（土）
（※7月 8日（土）のみ午前10時～午後1時、他は全て午前10時～正午）

場 所：さわやかちば県民プラザ 多目的研修室1他

参加費：無料（視察体験時の交通費等は実費となります）

対象：高校生以上30歳までの方

定 員：20名程度

申込方法：電話により申し込み（随時受付）

締 切：定員になり次第締切

申込先・問合せ：さわやかちば県民プラザ 事業振興課 04-7140-8615

◆鉄道模型工作教室

大人も子供も楽しめる鉄道模型の工作教室です。1/80のスケールで、実車と同じ寸法になるように、型紙をカッターで切り、組み立て、スプレーで色を塗って完成です。今年は、銚子電鉄3000形をベースとした自由形・両運タイプを製作します。

日 時：7月22日（土）、23日（日）、29日（土）、30日（日）、
8月5日（土）（全5回）
午前9時30分～午後4時

場 所：さわやかちば県民プラザ 3階 手工芸室

参加費：5,000円（材料費）※動力部分の希望は別途3,000円

対象：小学生以上（小学1年生～3年生は保護者同伴）

定 員：15名

申込方法：往復はがき、来所により申し込み（現在受付中）

○往復はがき

- ・往信用裏面に「1. 講座名 2. 住所 3. 氏名（ふりがな）
4. 電話番号」を、返信用表面に受講者の住所氏名を記入

○来所

- ・総合受付に返信用はがきを持参し、所定の用紙で申し込み

締 切：7月7日（金） 応募が定員を超えた場合は抽選

申込先・問合せ：さわやかちば県民プラザ 事業振興課 04-7140-8615

〒277-0882 柏市柏の葉4-3-1



▼**県立君津亀山少年自然の家** <http://www.kimikame.net/>
[〒292-0526 君津市笹字片倉 1661-1] 0439-39-2628

◆**プラネタリウム一般公開 夏の星座（さそり座、夏の大三角など）**

無料でどなたでもご参加可能。満天の星空に感動すること間違いなし！

さそり座やいて座などの星座や美しい夏の大三角をプラネタリウムで満喫しよう♪

日 時：7月2日(日)

① 午前 11 時～正午

きみかめスタッフ(当施設職員)投影

② 午後 1 時 30 分～午後 2 時 30 分

君津天文同好会さんの投影

場 所：千葉県立君津亀山少年自然の家

参加費：無料

対象：どなたでも参加できます。※小学生以下は保護者と参加

定員：各回 150 名 *投影 15 分前にはご入場ください

申込方法：予約不要（当日受付）

締 切：定員になり次第締切

申込先・問合せ：千葉県立君津亀山少年自然の家（0439-39-2628）

◆**自然体験活動における安全管理入門**

野外炊飯やオリエンテーリングなどの実習を中心にした 1 日。

自らが体験することで、経験知による安全に対する意識を高めます。

日 時：8月20日(日) 午前 10 時～午後 5 時

場 所：千葉県立君津亀山少年自然の家

参加費：1000 円

対象：自然体験活動の指導者・学校教員など

定員：30 名

申込方法：電話により申し込み（現在受付中）

締 切：定員になり次第締切

申込先・問合せ：千葉県立君津亀山少年自然の家（0439-39-2628）

▼ 県立美術館

[〒260-0024 千葉市中央区中央港 1-10-1] 043-242-8311 <http://www.chiba-muse.or.jp/ART/>

*交通(電車): JR京葉線・千葉都市モノレール「千葉みなと」駅から徒歩約10分

◆春のアート・コレクション「金子周次版画展—浪のひびきのひそまる聞ゆ—」

銚子の風景や自然などを主なモチーフとして木版画を制作した版画家、金子周次の作品を中心に紹介します。幼い頃金子とともに学んだ浜口陽三の銅版画や銚子の風景を描いた絵画を収蔵作品の中から紹介します。

日 時: 平成29年4月22日(土)～7月9日(日)

月曜日休館(月曜が祝日の場合は翌日)

9:00～16:30

会 場: 千葉県立美術館 第1・2展示室

入 場 料: アート・コレクション共通

〈個人〉一般300円、高校生・大学生150円

〈20名以上の団体〉一般240円、高校生・大学生120円

中学生以下65歳以上(年齢のわかるものを呈示)、

障害者手帳持参者と介護者1名は無料

※第7展示室は無料でご覧いただけます。

照会又は連絡先: 千葉県立美術館 電話 043-242-8311



金子周次《川口風景》

◆春のアート・コレクション「近代洋画の先駆者 浅井忠4—旅する画家—」

当館が所蔵する浅井忠の作品や資料を、様々な視点から紹介。平成28年度から通算4期目となる今回は「旅する画家」というテーマで、浅井の旅と制作との関わりを、初期から晩年まで6つの時代に分けて、油彩・水彩・スケッチ・書簡など各時代の作品と関連資料で紹介します。

日 時: 平成29年4月22日(土)～7月9日(日)

月曜日休館(月曜が祝日の場合は翌日)

9:00～16:30

会 場: 千葉県立美術館 第3展示室

入 場 料: アート・コレクション共通

〈個人〉一般300円、高校生・大学生150円

〈20名以上の団体〉一般240円、高校生・大学生120円

中学生以下65歳以上(年齢のわかるものを呈示)、障害者手帳

持参者と介護者1名は無料

照会又は連絡先: 千葉県立美術館 電話 043-242-8311



浅井忠《平壤大同江煉光亭》

◆春のアート・コレクション「みづゑの魅力」

本館収蔵作品の中から、明治期の浅井忠から昭和の作家までの水彩画の歩みをたどるとともに、『水彩画の葉』の刊行や『みづゑ』の創刊などで水彩画の普及に尽力した大下藤次郎や、不透明水彩で新たな表現の可能性を追求した中西利雄などの作品を紹介します。

日 時：平成29年4月22日（土）～7月9日（日）
月曜日休館（月曜が祝日の場合は翌日）
9：00～16：30

会 場：千葉県立美術館 第8展示室

入 場 料：アート・コレクション共通

〈個人〉一般 300 円、高校生・大学生 150 円

〈20 名以上の団体〉一般 240 円、高校生・大学生 120 円

中学生以下 65 歳以上（年齢のわかるものを呈示）、障害者手帳

持参者と介護者 1 名は無料

照会又は連絡先：千葉県立美術館 電話 043-242-8311



大下藤次郎《紫陽花》

▼県立中央博物館分館海の博物館

[〒299-5242 勝浦市吉尾 123] <http://www.chiba-muse.or.jp/UMIHAKU/>

電話 0470-76-1133 ファクシミリ 0470-76-1821 E-mail: umihaku@chiba-muse.or.jp

※交通（電車）：JR 外房線「鵜原駅」下車、徒歩約 15 分

◆フィールドトリップ「磯・いそ探検隊」

研究員の案内で、磯の生きものを観察します。

日 時：7月8日（土） 9：30～10：30

定 員：15 名まで ※3 歳以上（小学生以下は保護者同伴）

申し込み：当日受付（先着順）

費 用：入場料 一般 200 円／高大生 100 円／中学生以下・65 歳以上無料

保険料 50 円／一人

※波打ち際や岩場を歩きます。長靴やはき慣れた靴をご用意ください。

※屋外行事のため、荒天の場合、中止や内容が変更となる場合があります。

▼ 県立現代産業科学館

[〒272-0015 市川市鬼高 1-1-3]047-379-2005 <http://www.chiba-muse.or.jp/SCIENCE/>

※交通（電車）：JR 総武線「本八幡駅」または「下総中山駅」下車徒歩約 15 分

入 場 料：一般 300 円、高校生・大学生 150 円、中学生以下・65 歳以上無料（年齢のわかるものを呈示）

◆モーターパラパラアニメをつくろう

モーターの仕組みを利用して、パラパラアニメを作ります。

日 時：7月2日（日）受付開始 ①10:10 ②13:20

会 場：県立現代産業科学館

定 員：各回 24 名

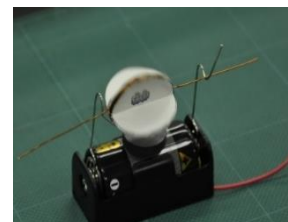
対 象：小学4年生～中学生

申 込 み：当日受付 希望者多数の場合は抽選

参 加 費：200 円

※展示室に入場する場合は、別途入場料が必要になります。

入 場 料：一般 300 円 高校・大学生 150 円、中学生以下 65 歳以上は無料



◆土器ッと古代宅配便～勾玉をつくろう～

石を削って、勾玉をつくる教室です。

日 時：7月9日（日）
受付開始 ①10:10 ②13:20

会 場：県立現代産業科学館

定 員：各回 30 名

対 象：どなたでも ※小学3年生以下は保護者同伴

申 込 み：当日受付 先着順

参 加 費：300 円

※展示室に入場する場合は、別途入場料が必要になります。

入 場 料：一般 300 円 高校・大学生 150 円、中学生以下 65 歳以上は無料



◆NPO 法人「くらしとバイオプラザ 21」連携事業「親子バイオ入門実験教室」

親子でバイオテクノロジーの基礎を学ぶ実験教室です。

日 時：7月17日（月・祝） 13:30～15:30

会 場：県立現代産業科学館

定 員：15 組

対 象：小学生とその保護者

申 込 み：事前電話申込（6月16日（金）9時より電話受付開始）

参 加 費：1 組 600 円

※展示室に入場する場合は、別途入場料が必要になります。

入 場 料：一般 300 円 高校・大学生 150 円、中学生以下 65 歳以上は無料



▼県立関宿城博物館

[〒270-0201 野田市関宿三軒家 143-4] 04-7196-1400 <http://www.chiba-muse.or.jp/SEKIYADO/>

※交通（電車・バス）：東武アーバンパークライン（野田線）「川間駅」北口から朝日バス（境町行き）32分、「関宿城博物館」下車（川間駅発のバスは運行本数が少ないため発車時刻を御確認ください）

◆2017国際博物館の日記念事業 昔の暮らし展

昔なつかしい、かつての生活用品や農耕具などを展示します。

期 間：4月25日（火）～7月2日（日）

休館は月曜日

時 間：9：00～16：30（ただし、入館は16：00まで。）

場 所：千葉県立関宿城博物館 3階多目的室

入 場 料：一般：200円（団体160円）、

高大生：100円（団体80円）

中学生以下・65歳以上：無料



◆パネル展「カスリーン台風から70年」

カスリーン台風襲来から70周年にちなみ、当時の被害状況や洪水のメカニズムを紹介します。

期 間：7月4日（火）～9月28日（木）

（休館は月曜日。月曜日が祝日にあたる場合は開館し、翌日休館。ただし、8月14日は開館。）

時 間：9：00～16：30（ただし、入館は16：00まで。）

場 所：千葉県立関宿城博物館 3階多目的室

入 館 料：一般200円（団体160円）、高大生100円（団体80円）、

中学生以下・65歳以上：無料



カスリーン台風による利根川破堤の写真

◆体験教室「飛ばせ水ロケット」

親子が協力してペットボトルで水ロケットを作り、当館周辺の広場で打ち上げます。できるだけ遠くに飛ばしてみましよう。

期 日：7月23日（日）

時 間：【午前の部】10：00～12：00

【午後の部】13：30～15：30

（午前、午後の部をそれぞれ行います。）

場 所：千葉県立関宿城博物館 集会室及び多目的広場

定 員：各10名

対 象：小中学生とその保護者

参加費：各200円（保険料含む。）

申込み：6月23日（金）9時から電話で申込み受付（先着順）

04-7196-1400（千葉県立関宿城博物館学芸課）



体育関連施設の注目イベント情報

▼千葉県総合スポーツセンター [千葉市]043-290-8501

<http://www.cue-net.or.jp/kouen/sportscenter/>

キッズ体操教室

夏休み3日間の集中プログラムです。苦手意識をなくし、出来る喜びを体験しましょう。

◆日時：7月25日、26日、27日（火・水・木曜日） 10:00～12:00

◆場所：スポーツ科学センター4階 アリーナ ◆教室数：全3回

◆参加費：2,000円（スポーツ保険代含む） ◆対象：小学1～3年生（経験不問）

◆申込：6月6日（火）～7月4日（火） ※締切日必着（申込多数の場合は抽選）

◆申込方法：往復はがきに、必要事項（教室名、住所、氏名、性別、生年月日、年齢、学年、電話番号）を記入し、募集期間内にお申し込みください。

▼射撃場 [千葉市] 043-239-0164

<http://www.cra1964.sakura.ne.jp>

デジタル射撃普及会【県民の日賛同行事】

一般の方々にも、射撃競技に興味を持っていただけますよう、弾の代わりに光線を標的に当てる、

(1) ビームライフル (2) デジタルピストル の体験射撃会を開催します。

光線を使用しますので、所持や使用についても警察の許可は要りません。誰にでも取り組みやすい競技です。

◆日時：7月2日（日）（13時から30分交代で16:00まで）

◆場所：千葉県総合スポーツセンター射撃場（千葉市若葉区小間子町4-3）

◆料金：無料 [通常：一般 一人1時間 200円（高校生以下 100円）]

◆対象：小学生以上の方であれば、県内外を問いません。

（10才未満の方は、大人の方の補助が必要な場合があります）

◆申込：当日までに、射撃場管理人へお申し込みください（予約優先です）。

電話/Fax：043-239-0164

受付時間：月曜を除く 火～日曜日の9:00～17:00

◆その他：ビームライフル、デジタルピストルは、無料で貸し出します。

▼東総運動場 [旭市]0479-68-1061

<http://www.cue-net.or.jp/kouen/toso/>

多目的広場・広場等利用案内

多目的広場は、高麗芝：約2千㎡。広場は、高麗芝：約8千㎡でグラウンド・ゴルフ、陸上大会時のアップ場として利用できます。

- ◆日 時：通年利用可
- ◆料 金：無 料
- ◆申 込：占用して利用する場合は、事前に予約をしてください。

受付期間は、利用日の2ヶ月前の1日から、利用日の3日前まで、先着順に申し込みます。

例 7月10日に使いたい場合 ⇒ 5月1日～7月7日まで受付可

※利用日の2ヶ月前の1日が月曜日(休場日)の場合は翌日2日が受付開始日となります。

- ◆注意事項：球技は禁止です。ボールが広場の外へ出る可能性のある競技(グラウンド・ゴルフ、ゲートボール等は除く)には利用できません。

※サッカー大会時のアップ場としての利用の場合に限りサッカー利用は可能です。

ただし、ボールが外へ出る可能性のある練習はできません。

スパイクでの利用は芝生保護のため禁止です。アップシューズ等で利用してください。

運動場施設の利用は、トイレ以外使用できません。(更衣室等は使えません。)

陸上用具の貸出しはできません。

天候、芝生の状況により利用を制限する場合があります。

▼国際総合水泳場 [習志野市] 047-451-1555

<http://www.chiba-swim.gr.jp/>

元オリンピック水泳日本代表

伊藤 華英「スペシャルスイムレッスン」

- ◆日 時：7月24日(月)・8月28日(月)・9月18日(月)
19:00～21:00(レッスン終了20:30)
- ◆内 容：7月 背泳ぎに必要な肩の柔らかさを使って泳ごう!
8月 平泳ぎストローク、ひとかきでたくさん進もう!
9月 バタフライで短距離を速く泳ごう!
- ◆場 所：千葉県国際総合水泳場 / サブプール
- ◆対 象：100m以上泳げる小学生以上の方
中学生以下の方は保護者の同伴が必要となります。
- ◆定 員：40名程度
- ◆料 金：3,915円(税込) / 1回
10,260円(税込) / 3回
- ◆申 込：前日まで、現金を添えて受付にてお申し込み下さい。
電話でのご予約も承っております。

