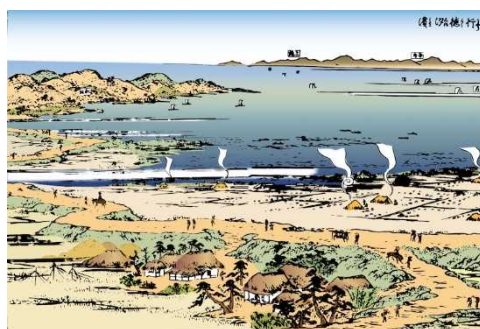


県立美術館・博物館は 11月3日（木・祝） 入館無料です！

▼県立関宿城博物館

企画展「関東 塩ものがたり」

かつて市川市行徳地域に広がっていた「行徳塩田」発展の歴史、海運が発達し大量に出回るようになった瀬戸内産の塩との攻防や、舟運の果たした役割などを、さまざまな絵図や模型により紹介し、関東地方の製塩の歴史をたどります。



江戸時代の行徳塩田を描いた
行徳汐浜『江戸名所図会』
(当館蔵を電子的に彩色)

もっと学べる イベントも開催！

11月3日（木・祝） 講演会「関東における塩の生産と流通」

講師 ^{おちあいこう}落合功 氏（青山学院大学教授）※電話にて要事前申込み

10月22日（土）・10月29日（土）・11月23日（水・祝）

展示解説会（学芸員によるミュージアムトーク）

開催中の企画展「関東 塩ものがたり」について、学芸員が解説します。

会期中、毎日開催 ワークショップ ぬり絵「塩を届けよう」

醤油や船など、塩に関連するイラストにぬり絵をして、大きな地図に貼り付けます。

会 期：9月30日（金）～11月27日（日）

開 館：午前9時～午後4時30分

入場料：一般300円、高校・大学生150円

※中学生以下、65歳以上の方、障害者手帳等をお持ちの方とその介護者1人無料

※11月3日（木・祝）は無料

休館日：月曜日（月曜日が休日の場合は開館し、翌平日休館）

会場・問い合わせ：県立関宿城博物館（野田市関宿三軒家 143-4）

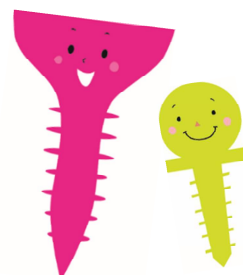
電話 04-7196-1400

関宿城博物館

検索

▼**県立現代産業科学館 企画展****「ネジる ツナがる ―モノ×ネジ×ヒト―」**

橋に使われる巨大なねじや、日本人が初めて出会ったとされるねじ「火縄銃のねじ」、頭蓋骨に直接固定する医療用ねじなど、私たちの生活を支える多種多様な「ねじ」を、展示と体験を通して楽しく、わかりやすく紹介します。



イラスト：はりたつお

楽しいイベントも開催！

※小学生対象です。小学3年生以下は保護者をご参加ください。

※ホームページからの事前申込みが必要です。（応募者多数の場合は抽選）

「ねじブロック」を作ろう！

さまざまなねじを組み合わせて立体物を作ります。

10月16日（日）、11月20日（日）1日3回実施

ねじブロック
(橋本螺子株式会社)**紙ねんどで作ろう！自分だけのねじ**

ねじの製造工程を学んで、本物と同じ方法でねじを作ります。

10月23日（日）1日3回実施

手作りねじ
(日東精工株式会社)**子どもコマ大戦 鬼高場所**

ねじの原理を利用して重心などを調整し最強のコマを作ります。

10月29日（土）1日4回実施

ちばコマキット
(千葉県製造業コマ
大戦実行委員会)

会 期：10月15日（土）～12月4日（日）

開 館：午前9時～午後4時30分（入館は午後4時まで）

料 金：一般500円、高校・大学生250円

※中学生以下、65歳以上の方、障害者手帳等をお持ちの方とその介護者1人無料

※11月3日（木・祝）は無料

休館日：月曜日（月曜日が休日の場合は開館し、翌平日休館）

会場・問い合わせ：県立現代産業科学館（市川市鬼高 1-1-3）

電話 047-379-2007

現代産業科学館

検索

※県立美術館・県立博物館では、新型コロナウイルス感染拡大の状況や荒天によりイベント内容等を変更することがあります。最新の情報は各館のホームページをご確認ください。