


東上総教育事務所だより




〒297-0024 茂原市八千代 2-10
 千葉県教育庁東上総教育事務所
 TEL 0475-23-8125 FAX 0475-25-3143
 E-mail higasikazu@mz.pref.chiba.lg.jp
 第3号 2011年9月20日(火)発行

思考力・判断力・表現力を育てるためにどんな取組をしていますか？


H22 全国学力・学習状況調査
 小学校6年生算数B問題から



シャツ
定価 1900 円



ズボン
定価 3900 円



くつ
定価 5800 円

シャツ、ズボン、くつのうち、どの商品に右の割引券を使うと、値引きされる金額がいちばん大きくなりますか。

割引券
| 品に限り、
定価の 20%引き

左の問題は、昨年の全国学力・学習状況調査において、小学校6年生の算数B問題「数学的な考え方」の一部です。これに対して、正答である「くつ」を選べた児童は78.0%でしたが、「そのわけを、言葉や式を使って書きましょう」と問われると、その正答率は17.4%に下がります。

算数に限らず、どの教科においても児童生徒の思考力・判断力・表現力を伸ばす授業が、今、求められています。管内でも、前号でお知らせした『言語活動の充実のための指導事例集』を活用した授業が見られるようになってきました。たとえ誤答であったとしても、児童生徒がその答え

を導き出した過程に目を向け、「なぜそう考えたのか」について友達同士で考え合う場を少しでも確保したいものです。『全国学力・学習状況調査の結果を踏まえた授業アイデア例』(<http://www.nier.go.jp/09jugyourei/09jugyourei.htm>)なども参考にして、授業改善に努めましょう。

中学校の年間指導計画作成準備、OK？

平成24年度に使用する公立中学校用教科書の採択状況がまとまりました(東上総管内は、下表の通り。千葉県全体については、<http://www.pref.chiba.lg.jp/kyouiku/shidou/press/2011/saitaku.html>を参照)。今回の教科書は、新学習指導要領のもとで初めて発行された教科書ですので、年間指導計画も教科によっては、形式から抜本的に見直す必要があります。来年度から全ての学校において確実に全面实施を迎えるためにも、計画的・効率的に作業を進めたいところです。

◆平成24年度使用教科書採択状況(東上総管内)◆ ※**ゴシック**は、今回の採択で変更になった科目です。

| | 国語 | | 社会 | | | | 数学 | 理科 | 音楽 | | 美術 | 保健 体育 | 技術・家庭 | | 外国語 |
|----|------|----|-------|-------------|-------|------|-----|-------|-------|----------|--------|----------|----------|----------|-----|
| | 国語 | 書写 | 地理的分野 | 歴史的分野 | 公民的分野 | 地図 | | | 一般 | 器楽 合奏 | | | 技術 分野 | 家庭 分野 | |
| 山武 | 教育出版 | | 東京書籍 | | | 帝国書院 | 啓林館 | 大日本図書 | 教育芸術社 | | 日本文教出版 | 東京書籍 | 開隆堂 | | 開隆堂 |
| 長生 | 光村図書 | | 東京書籍 | | | 帝国書院 | 啓林館 | 大日本図書 | 教育芸術社 | | 日本文教出版 | 東京書籍 | 開隆堂 | | 開隆堂 |
| 夷隅 | 光村図書 | | 東京書籍 | 東京書籍 | 東京書籍 | 帝国書院 | 啓林館 | 大日本図書 | 教育芸術社 | | 日本文教出版 | 学研教育みらい | 開隆堂 | | 開隆堂 |

「英語ノート」どう活用していますか？—小学校外国語活動サイトの紹介

小学校では、学習指導要領の全面实施に伴い、新しく改訂された教科書等を使用して、様々な取組が行われているところです。

さて、小学校外国語活動に関しては、国が作成する共通教材として、

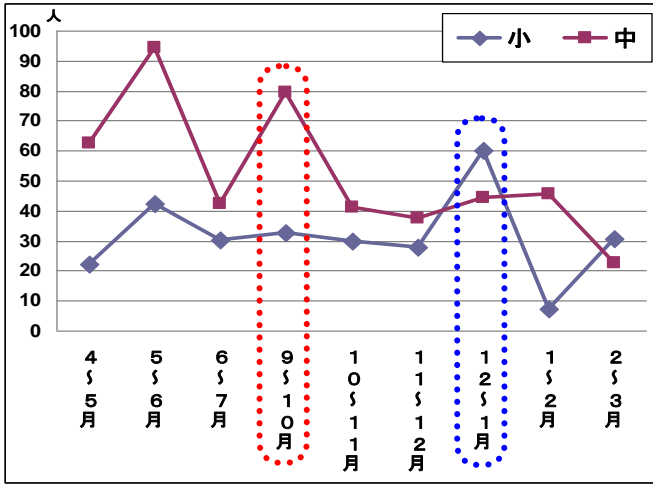
- ・英語ノート
- ・「英語ノート」教師用指導資料
- ・付属の音声教材(CD)
- ・「英語ノート」デジタル教材

が作成されていますが、どのように活用されているでしょうか。文部科学省の小学校外国語活動サイトには、先進的な取組をしている小学校の年間指導計画や単元別学習指導案が紹介されていますので、参考にしてください。http://www.mext.go.jp/a_menu/shotou/gaikokugo/jissen/1307302.htm

単元ごとに英語ノートの使い方が具体的に書かれていて、参考になります。



みんなで取り組む不登校問題ー「いざ」という時に、「ふだん」がモノをいう



東上総管内の長期欠席者数の前月との比較増加数

左のグラフは、東上総管内の不登校児童生徒が増加する時期を月別に示したものです（数値は、平成20～22年度の平均値から算出）。これを見ると、**中学校は9～10月、小学校は12～1月**に不登校児童生徒が増加する傾向にあることが分かります。

不登校に陥る原因は様々ですが、例年の状況を見ますと

- ・ 体育祭をはじめ、様々な行事で起きたトラブルからの逃避
- ・ 学習面でのつまずきからの無気力状態
- ・ 精神的・肉体的な疲れからくる怠学傾向

等が主な原因として挙げられています。

2学期が始まった今だからこそ、「どの子にも起こりうる」という意識で、改善に取り組みましょう。

訪問相談担当
教員も積極的に
ご活用ください。



★教育に関するお悩み ご相談ください

幼児から高校生までのお子様について



悩みや不安はさまざま...

- 不登校やいじめに関すること
- 発達に関すること
- 集団不適合（保健室登校など）
- 学校に関すること
- 家庭教育に関すること 等

教職員の方々

保護者の方々



まずは お電話ください

0475-23-4460

東上総教育事務所内 教育相談専用電話（直通）

【相談受付】月～金曜日

※祝祭日は お休みです

【受付時間】9:00～16:00

※来所相談には、ご予約が必要です。

こちらでも受け付けています

山武分室

0475-54-1093

夷隅分室

0475-82-2412



いっしょに考えましょう

【来所相談場所】

東上総教育事務所
1階 相談室

※茂原市立図書館の西となり



管理課からのお知らせ・お願い

1 校内研修CDのご活用を

東上総モラルアップ委員会で作成してきた過去5年間分の校内研修用事例集を、1枚のCDにまとめ、管内各教育委員会、小中高等学校、特別支援学校に配付いたしました。

事例集ごと、あるいはテーマごとに検索できるように分類してあります。校内研修等で有効にご活用ください。

2 引き続き不祥事根絶を

学校職員による不祥事は、今年度減少傾向にあります。引き続き、信頼される学校づくりのために、より高い倫理観を持った取組をお願いいたします。

3 交通安全に心がけましょう

今年度、交通事故の報告が多くなっており、児童・生徒・教職員とも例年を大きく上回るペースです。より一層のご注意をお願いいたします。



東上総教育事務所