

(2)小学校集計

703校

(2) 小学校集計

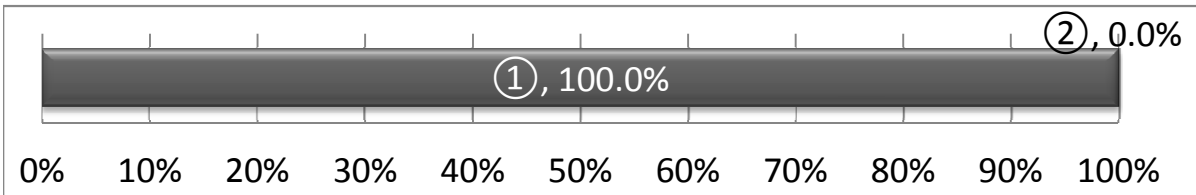
1 避難訓練(防災訓練)の実施について

703校

(1) 地震を想定した学校全体での避難訓練(防災訓練)

ア 今年度避難訓練を実施しますか(ワンポイント避難訓練を除く)。

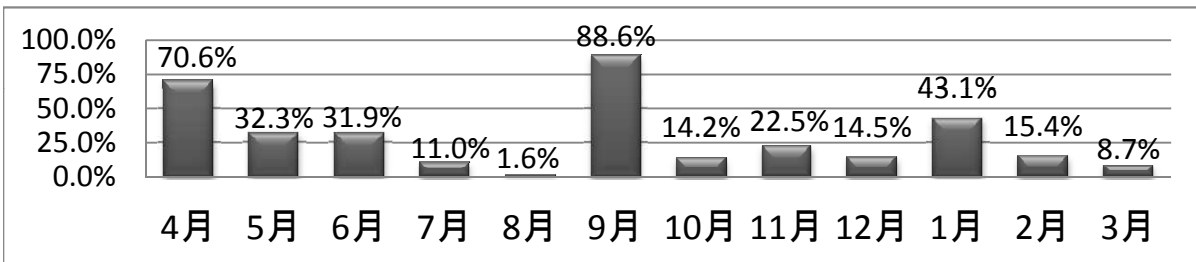
| | | |
|--------|------|--------|
| ①実施する | 703校 | 100.0% |
| ②実施しない | 0校 | 0.0% |



イ 「ア」で「①実施する」と回答した学校に伺います。

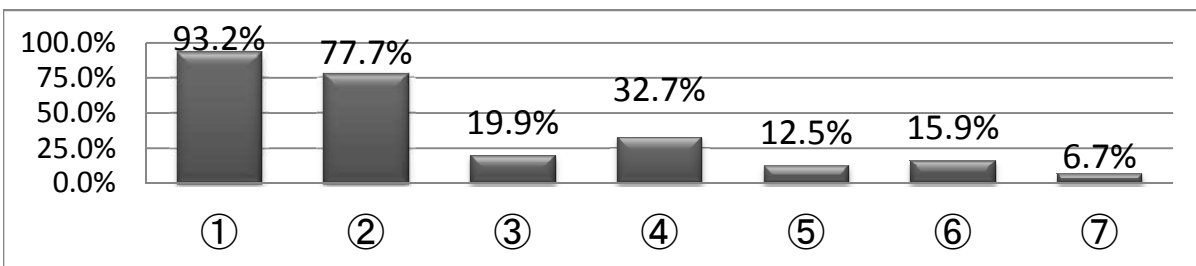
(7) 実施月はいつですか。

| | | |
|-----|------|-------|
| 4月 | 496校 | 70.6% |
| 5月 | 227校 | 32.3% |
| 6月 | 224校 | 31.9% |
| 7月 | 77校 | 11.0% |
| 8月 | 11校 | 1.6% |
| 9月 | 623校 | 88.6% |
| 10月 | 100校 | 14.2% |
| 11月 | 158校 | 22.5% |
| 12月 | 102校 | 14.5% |
| 1月 | 303校 | 43.1% |
| 2月 | 108校 | 15.4% |
| 3月 | 61校 | 8.7% |



(イ) 訓練はどのような形態で実施しますか。(複数回答)

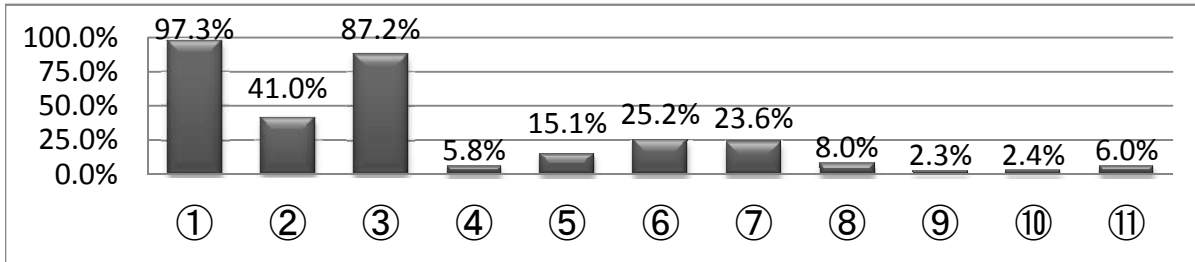
| | | |
|---------|------|-------|
| ①学校単独 | 655校 | 93.2% |
| ②保護者参加 | 546校 | 77.7% |
| ③地域と連携 | 140校 | 19.9% |
| ④消防署と連携 | 230校 | 32.7% |
| ⑤警察署と連携 | 88校 | 12.5% |
| ⑥他校と合同 | 112校 | 15.9% |
| ⑦その他 | 47校 | 6.7% |



(2) 小学校集計

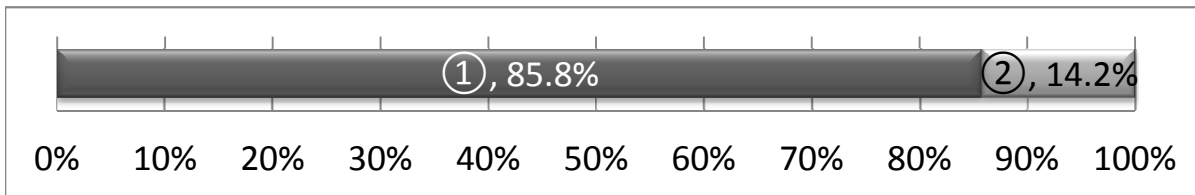
(ウ) どのような内容で実施しますか。あてはまるものを全てを御回答ください。

| | | |
|-------------------|------|-------|
| ①一次避難及び二次避難の訓練 | 684校 | 97.3% |
| ②緊急地震速報を活用した避難訓練 | 288校 | 41.0% |
| ③引き渡し訓練 | 613校 | 87.2% |
| ④登下校時に発生した場合の避難訓練 | 41校 | 5.8% |
| ⑤起震車体験 | 106校 | 15.1% |
| ⑥擬似火災体験（煙等） | 177校 | 25.2% |
| ⑦消火体験 | 166校 | 23.6% |
| ⑧救命処置体験 | 56校 | 8.0% |
| ⑨炊き出し訓練 | 16校 | 2.3% |
| ⑩避難所体験 | 17校 | 2.4% |
| ⑪その他 | 42校 | 6.0% |



(2) ワンポイント避難訓練（地震）は実施しますか。

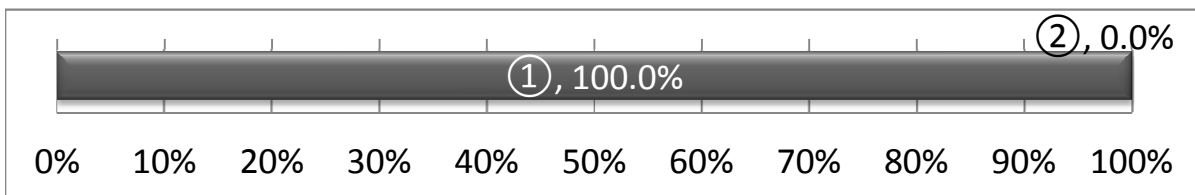
| | | |
|--------|------|-------|
| ①実施する | 603校 | 85.8% |
| ②実施しない | 100校 | 14.2% |



2 防災計画策定について

(1) 地震を想定した防災計画は作成しましたか。

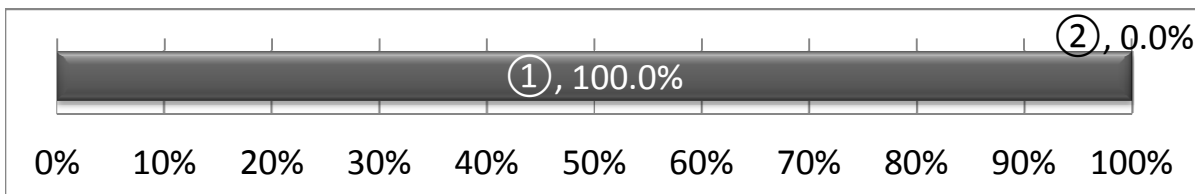
| | | |
|----------|------|--------|
| ①作成した | 703校 | 100.0% |
| ②作成していない | 0校 | 0.0% |



(2) 「(1)」で「①作成した」と回答した学校に伺います。

ア 作成にあたり、県教育委員会が作成した「学校における地震防災マニュアル」を参考にしましたか。

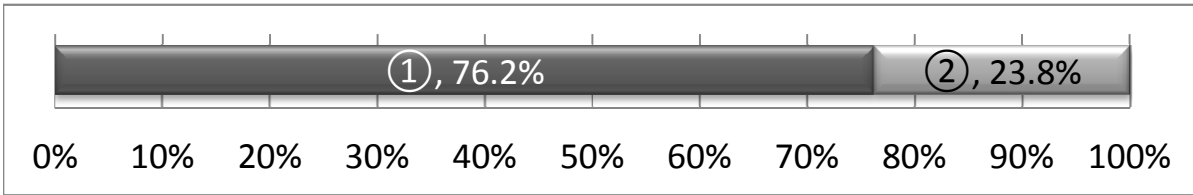
| | | |
|-----------|------|--------|
| ①参考にした | 703校 | 100.0% |
| ②参考にしていない | 0校 | 0.0% |



(2)小学校集計

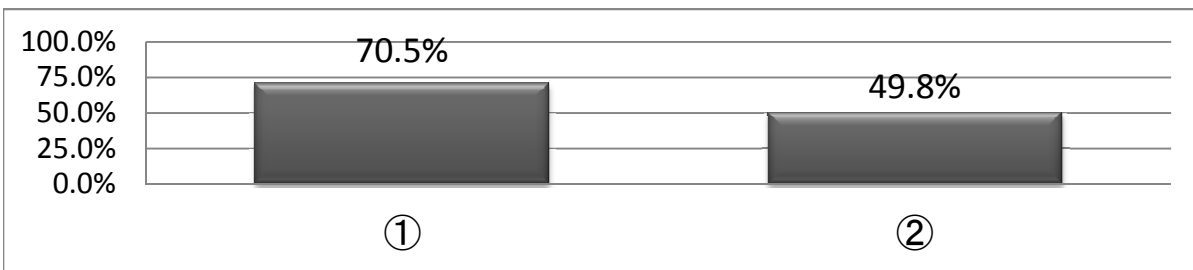
イ 作成にあたり、県や市町村が作成したハザードマップを参考にしましたか。

| | | |
|-----------|------|-------|
| ①参考にした | 536校 | 76.2% |
| ②参考にしていない | 167校 | 23.8% |



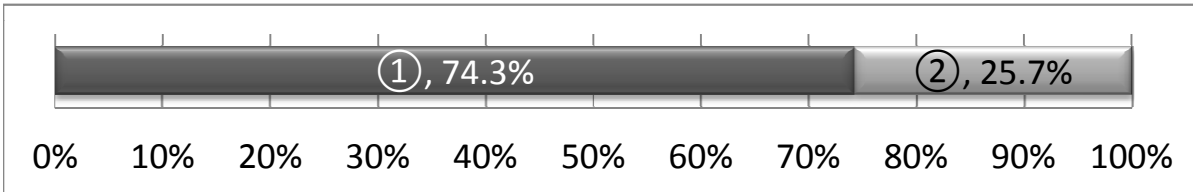
ウ 「イ」で「①参考にした」と回答した学校に伺います。どのように参考にしましたか。あてはまるものを全て御回答ください。

| | | | | |
|-----------------------------------|------|-------|------|-------|
| ①津波浸水予測図から避難する場所や避難経路を検討する際の参考にした | 378校 | 70.5% | 全体集計 | 53.8% |
| ②液状化マップから避難する場所や避難経路を検討する際の参考にした | 267校 | 49.8% | | 38.0% |



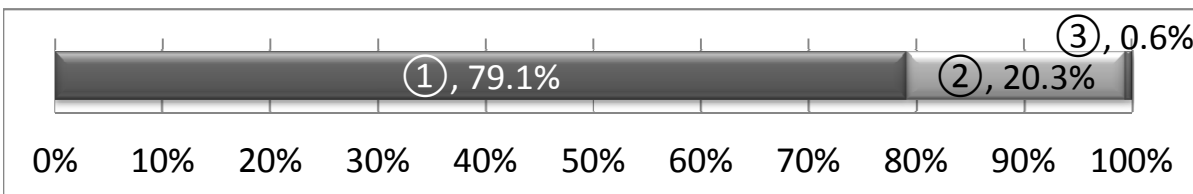
エ 校外学習計画に災害発生時の対応を位置付けていますか。

| | | |
|-----------|------|-------|
| ①位置付けている | 522校 | 74.3% |
| ②位置付けていない | 181校 | 25.7% |



オ 今年度の防災計画は、学校の実状に合わせ、H25年の防災計画を見直した上で作成しましたか。

| | | |
|--------------------|------|-------|
| ①見直し、修正した上で作成した | 556校 | 79.1% |
| ②見直したが、修正する必要がなかった | 143校 | 20.3% |
| ③見直していない | 4校 | 0.6% |

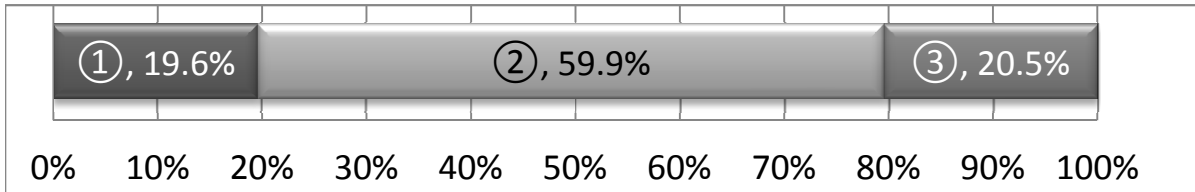


(2) 小学校集計

(3) 連絡体制等について伺います。

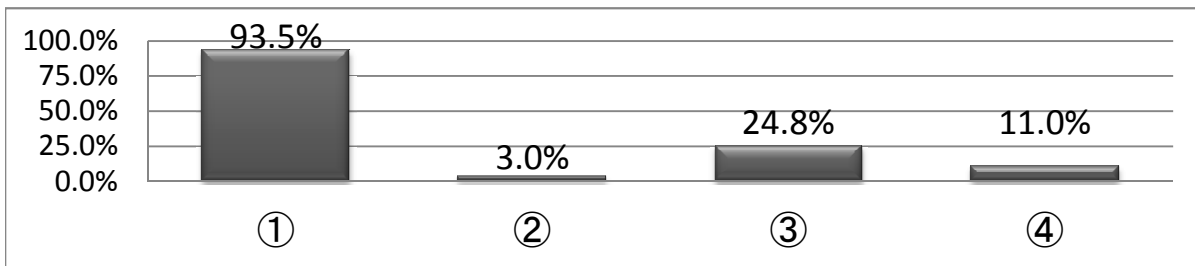
ア 緊急地震速報を活用した校内への連絡体制はありますか。

| | | |
|------------------------------|------|-------|
| ①専用端末があり、校内への連絡体制がある | 138校 | 19.6% |
| ②専用端末はないが、既存の機器を活用した連絡体制がある | 421校 | 59.9% |
| ③専用端末及び既存の機器を活用した連絡体制のいずれもない | 144校 | 20.5% |



イ 停電時に地震等の情報が受信できる機器が校内にありますか。あてはまるものを全て御回答ください。

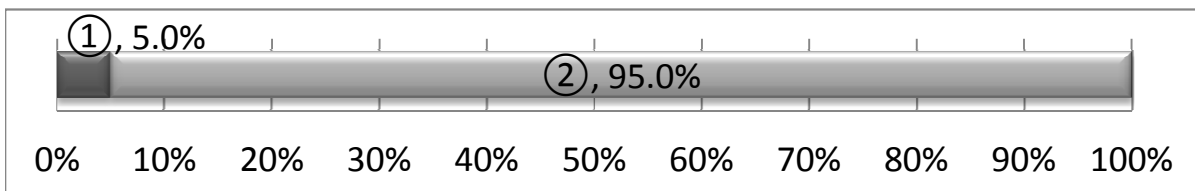
| | | |
|---------------------|------|-------|
| ①充電式（または乾電池式）ラジオ | 657校 | 93.5% |
| ②充電式（または乾電池式）テレビ受信機 | 21校 | 3.0% |
| ③インターネットが閲覧できる機器 | 174校 | 24.8% |
| ④その他 | 77校 | 11.0% |



(4) 大規模災害発生時の保護者への連絡手段について伺います。

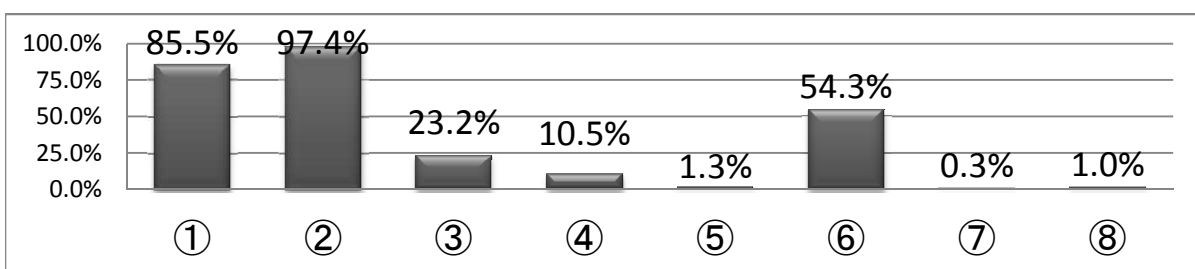
ア 保護者への連絡手段はいくつありますか。

| | | |
|-------|------|-------|
| ①1つ | 35校 | 5.0% |
| ②2つ以上 | 668校 | 95.0% |



イ 「ア」で回答したのはどのような方法ですか。あてはまるものを全て御回答ください。

| | | |
|------------------------|------|-------|
| ①電話連絡網（固定電話・携帯電話） | 601校 | 85.5% |
| ②一斉送信メール | 685校 | 97.4% |
| ③防災無線 | 163校 | 23.2% |
| ④災害用伝言ダイヤル171 | 74校 | 10.5% |
| ⑤災害用ブロードバンド伝言版（web171） | 9校 | 1.3% |
| ⑥ホームページ（学校・ツイッター等）に掲載 | 382校 | 54.3% |
| ⑦アマチュア無線 | 2校 | 0.3% |
| ⑧その他 | 7校 | 1.0% |

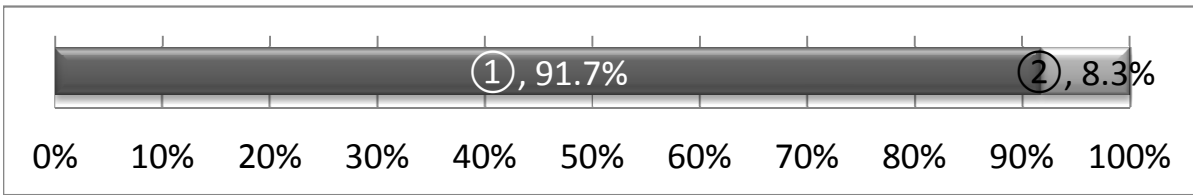


(2) 小学校集計

(5) 大規模災害発生時の保護者への引き渡しについて伺います。

ア 地震の震度により引き渡すルールはありますか。

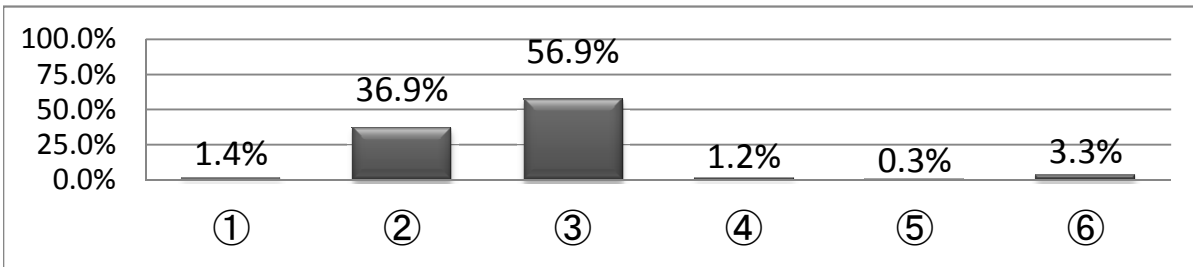
| | | |
|-----|------|-------|
| ①ある | 645校 | 91.7% |
| ②ない | 58校 | 8.3% |



イ 「ア」で「①ある」と回答した学校に伺います。どのようなルールですか。

全体集計

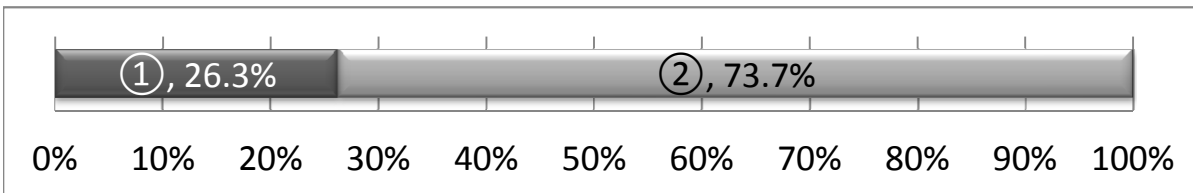
| | | | |
|--------------|------|-------|-------|
| ①震度4以上で引き渡し | 9校 | 1.4% | 1.3% |
| ②震度5弱以上で引き渡し | 238校 | 36.9% | 33.9% |
| ③震度5強以上で引き渡し | 367校 | 56.9% | 52.2% |
| ④震度6弱以上で引き渡し | 8校 | 1.2% | 1.1% |
| ⑤震度6強以上で引き渡し | 2校 | 0.3% | 0.3% |
| ⑥その他 | 21校 | 3.3% | 3.0% |



3 津波被害が想定される学校の対応について

(1) 津波被害を想定していますか。

| | | |
|----------|------|-------|
| ①想定している | 185校 | 26.3% |
| ②想定していない | 518校 | 73.7% |

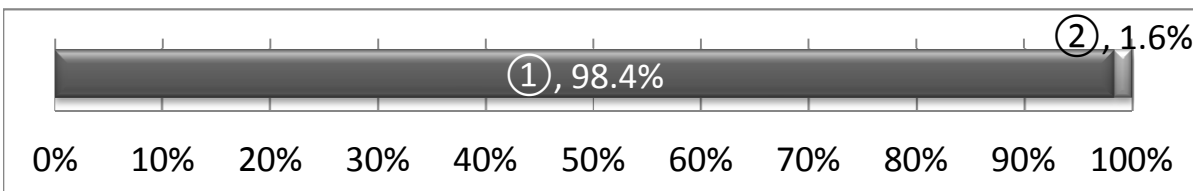


(2) 「(1)」で「①想定している」と回答した学校に伺います。

ア 津波を想定した防災計画を作成していますか。

全体集計

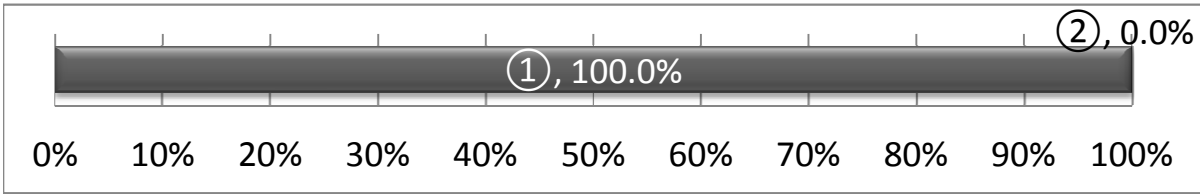
| | | | |
|----------|------|-------|-------|
| ①作成している | 182校 | 98.4% | 25.9% |
| ②作成していない | 3校 | 1.6% | 0.4% |



(2) 小学校集計

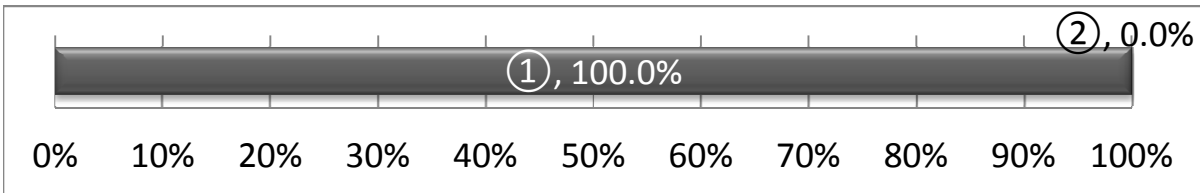
イ 「ア」で「②作成していない」と回答した学校に伺います。今年度中に作成予定はありますか。

| | | | 全体集計 |
|--------|----|--------|------|
| ①予定がある | 3校 | 100.0% | 0.4% |
| ②予定がない | 0校 | 0.0% | 0.0% |



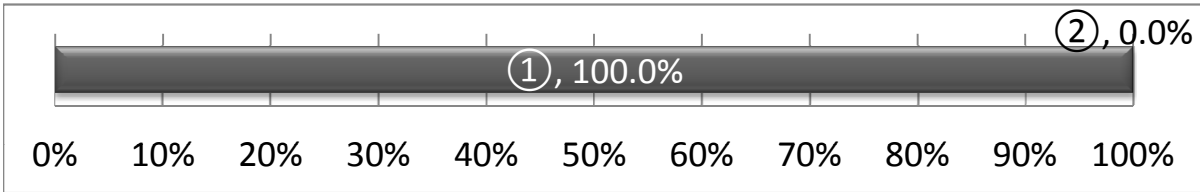
ウ 今年度、津波を想定した避難訓練を実施しますか。

| | | | 全体集計 |
|--------|------|--------|-------|
| ①実施する | 185校 | 100.0% | 26.3% |
| ②実施しない | 0校 | 0.0% | 0.0% |



エ 津波発生時に避難する高所は決定していますか。

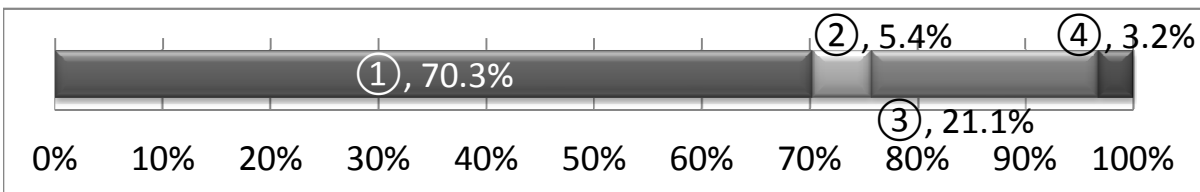
| | | | 全体集計 |
|----------|------|--------|-------|
| ①決定している | 185校 | 100.0% | 26.3% |
| ②決定していない | 0校 | 0.0% | 0.0% |



オ 「エ」で「①決定している」と回答した学校に伺います。

(ア) どのような場所ですか。主なものを1つ御回答ください。

| | | | 全体集計 |
|-----------------|------|-------|-------|
| ①校舎の3階以上(または屋上) | 130校 | 70.3% | 18.5% |
| ②近隣の3階以上の建物 | 10校 | 5.4% | 1.4% |
| ③近隣の高所 | 39校 | 21.1% | 5.5% |
| ④その他 | 6校 | 3.2% | 0.9% |

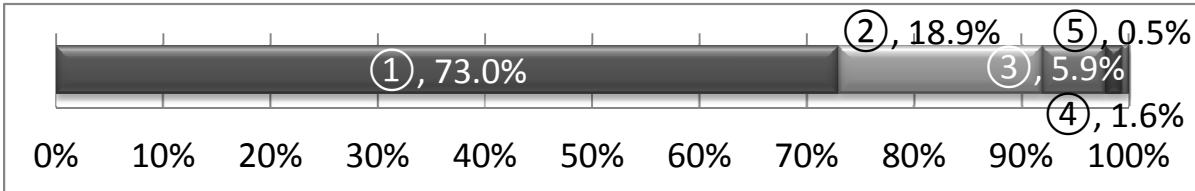


(2) 小学校集計

(イ) 学校から避難する場所までの全児童生徒が移動を完了する時間を御回答ください。複数の場所が指定してある場合は、最短時間を御回答ください。

全体集計

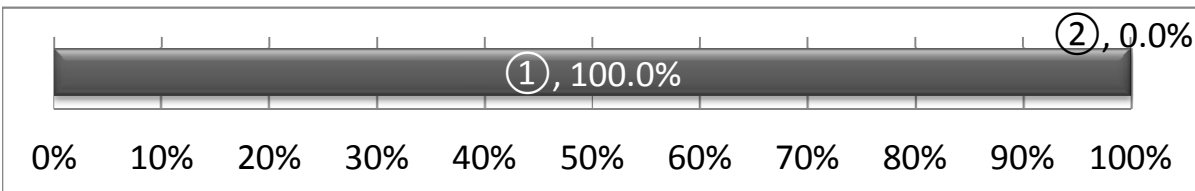
| | | | |
|--------------|------|-------|-------|
| ① 10分未満 | 135校 | 73.0% | 19.2% |
| ② 10分以上20分未満 | 35校 | 18.9% | 5.0% |
| ③ 20分以上30分未満 | 11校 | 5.9% | 1.6% |
| ④ 30分以上40分未満 | 3校 | 1.6% | 0.4% |
| ⑤ 40分以上50分未満 | 1校 | 0.5% | 0.1% |
| ⑥ 50分以上60分未満 | 0校 | 0.0% | 0.0% |
| ⑦ 60分以上 | 0校 | 0.0% | 0.0% |



(ウ) 決定した高所への避難訓練を今年度実施しますか。

全体集計

| | | | |
|---------|------|--------|-------|
| ① 実施する | 185校 | 100.0% | 26.3% |
| ② 実施しない | 0校 | 0% | 0.0% |



4 スクールバスを利用している学校の対応について

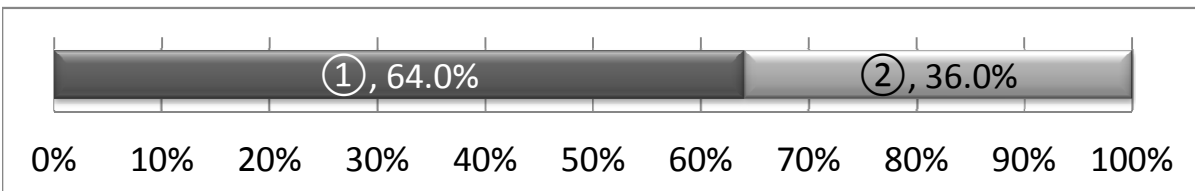
スクールバスを利用している学校のみ回答してください。

50校

(1) 下校前に大規模災害が発生した場合の運行ルールはありますか。

全体集計

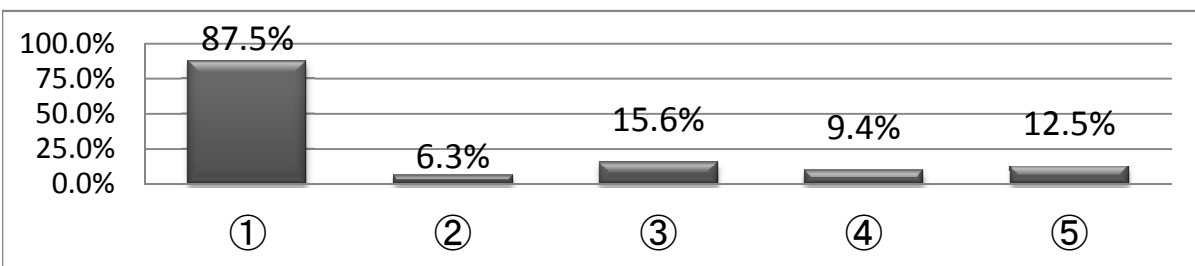
| | | | |
|------|-----|-------|------|
| ① ある | 32校 | 64.0% | 4.6% |
| ② ない | 18校 | 36.0% | 2.6% |



(2) 「(1)」で「①ある」と回答した学校に伺います。どのようなルールですか。あてはまるものを全て御回答ください。

全体集計

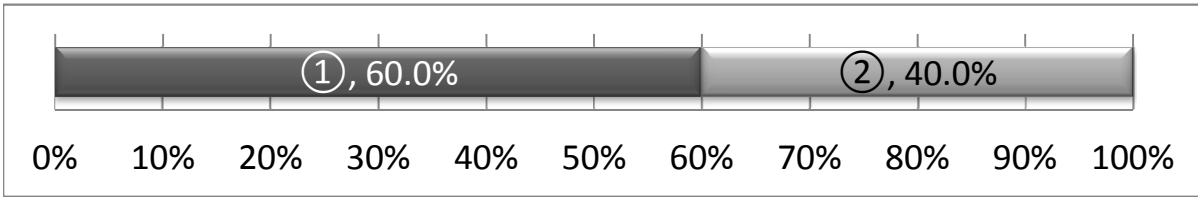
| | | | |
|--|-----|-------|------|
| ① 特定の震度以上の場合、スクールバスの運行を停止することを保護者と確認している | 28校 | 87.5% | 4.0% |
| ② 津波注意報が出た場合、スクールバスの運行を停止することを保護者と確認している | 2校 | 6.3% | 0.3% |
| ③ 津波警報が出た場合、スクールバスの運行を停止することを保護者と確認している | 5校 | 15.6% | 0.7% |
| ④ 大津波警報が出た場合、スクールバスの運行を停止することを保護者と確認している | 3校 | 9.4% | 0.4% |
| ⑤ その他 | 4校 | 12.5% | 0.6% |



(2) 小学校集計

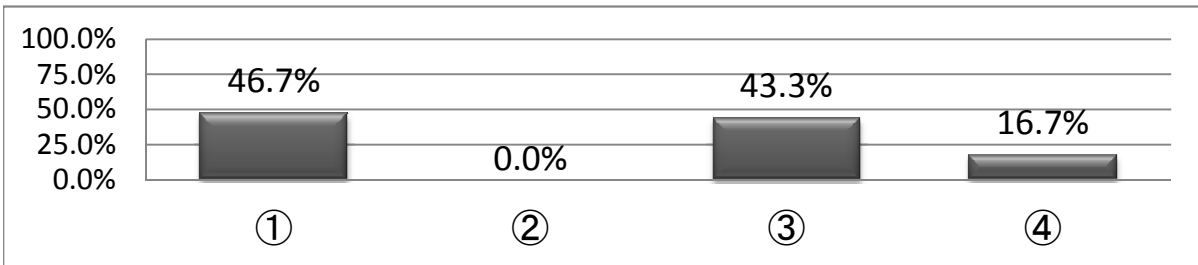
(3) スクールバスで児童生徒を送迎中に大規模災害が発生した場合の運行ルールはありますか。

| | | | 全体集計 |
|-----|-----|-------|------|
| ①ある | 30校 | 60.0% | 4.3% |
| ②ない | 20校 | 40.0% | 2.8% |



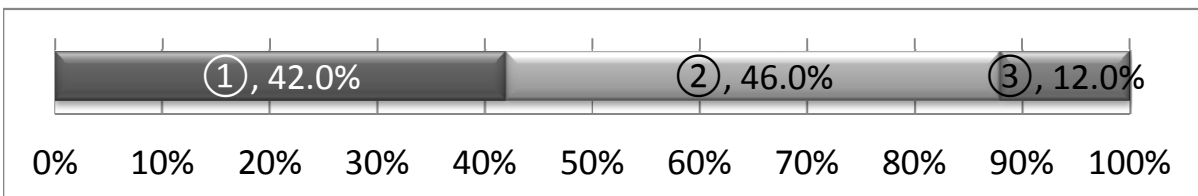
(4) 「(3)」で「①ある」と回答した学校に伺います。どのようなルールですか。あてはまるものを全て御回答ください。

| | | | 全体集計 |
|---|-----|-------|------|
| ①特定の震度以上（または津波警報発令）の場合、乗車している児童生徒は降ろさずに安全な経路で学校に引き返すことを保護者と確認した | 14校 | 46.7% | 2.0% |
| ②震度（または津波警報発令）に関わらず予定どおり各停留所で保護者へ引き渡すことを確認した | 0校 | 0.0% | 0.0% |
| ③安全な場所（高台等）に移動して待機することを保護者と確認した | 13校 | 43.3% | 1.8% |
| ④その他 | 5校 | 16.7% | 0.7% |



(5) スクールバスで児童生徒を送迎中に大規模災害が発生した場合、運転手等が状況を把握する手段について検討していますか。

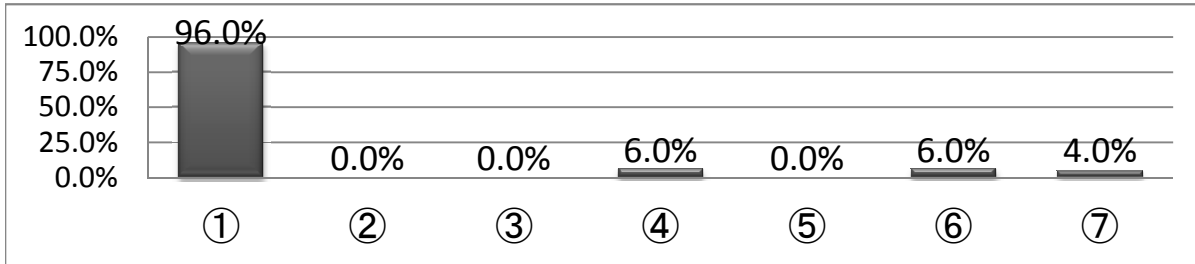
| | | | 全体集計 |
|-------------------|-----|-------|------|
| ①検討し、決めている（ラジオなど） | 21校 | 42.0% | 3.0% |
| ②検討しているが、決めていない | 23校 | 46.0% | 3.3% |
| ③検討していない | 6校 | 12.0% | 0.9% |



(2) 小学校集計

(6) スクールバスで児童生徒を送迎中に大規模災害が発生した場合の運転手等と学校との連絡手段はどのような方法ですか。あてはまるものを全て御回答ください。

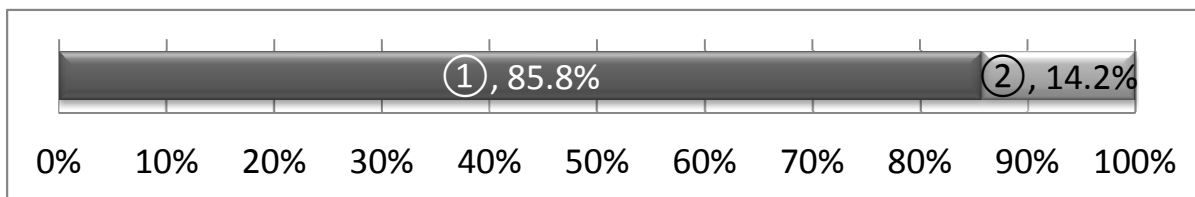
| | | | 全体集計 |
|-------------------------|-----|-------|------|
| ①携帯電話による通話 | 48校 | 96.0% | 6.8% |
| ②災害用伝言ダイヤル171 | 0校 | 0.0% | 0.0% |
| ③災害用ブロードバンド伝言版 (web171) | 0校 | 0.0% | 0.0% |
| ④路線内の公衆電話 | 3校 | 6.0% | 0.4% |
| ⑤パーソナル無線等の簡易無線 | 0校 | 0.0% | 0.0% |
| ⑥その他 | 3校 | 6.0% | 0.4% |
| ⑦特に決めていない | 2校 | 4.0% | 0.3% |



5 児童・生徒が帰宅困難となった場合の対応について

(1) 食糧等の備蓄はしましたか。

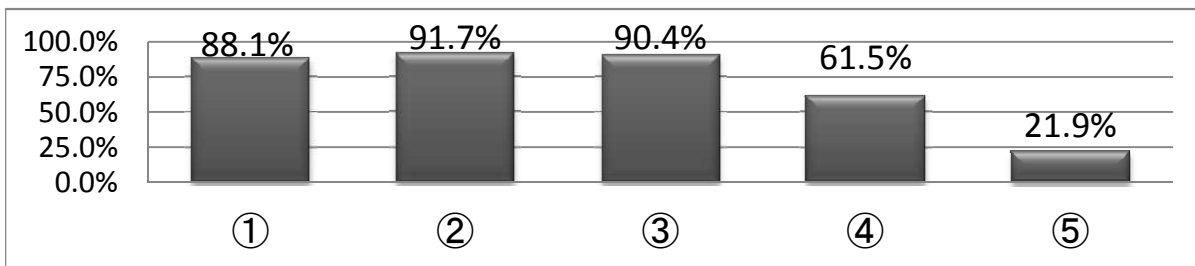
| | | |
|----------|------|-------|
| ①備蓄した | 603校 | 85.8% |
| ②備蓄していない | 100校 | 14.2% |



(2) 「(1)」で「①備蓄した」と回答した学校に伺います。

ア 備蓄したもので、あてはまるものを全て御回答ください。

| | | | 全体集計 |
|----------------------------|------|-------|-------|
| ①食糧 | 531校 | 88.1% | 75.5% |
| ②水 | 553校 | 91.7% | 78.7% |
| ③毛布など寒さから身を守る物 | 545校 | 90.4% | 77.5% |
| ④市町村が設置した防災備蓄倉庫内物資の使用許可を得た | 371校 | 61.5% | 52.8% |
| ⑤その他 | 132校 | 21.9% | 18.8% |

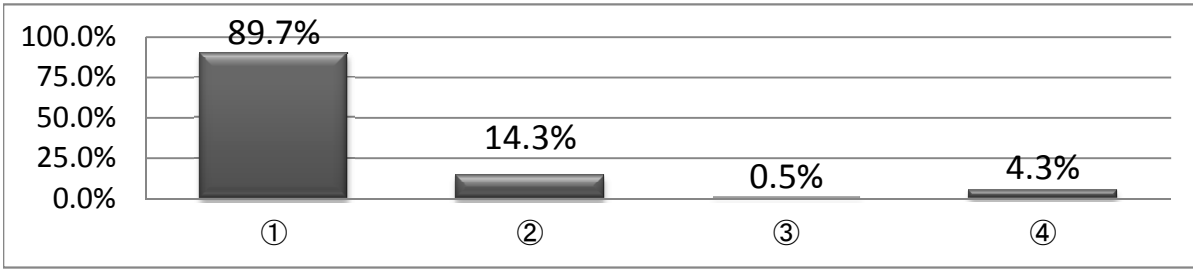


(2) 小学校集計

イ 備蓄品の購入方法であてはまるものを全て御回答ください。

全体集計

| | | | |
|----------------|------|-------|-------|
| ①市町村負担 | 541校 | 89.7% | 77.0% |
| ②保護者負担 | 86校 | 14.3% | 12.2% |
| ③県負担 | 3校 | 0.5% | 0.4% |
| ④その他（同窓会費で購入等） | 26校 | 4.3% | 3.7% |

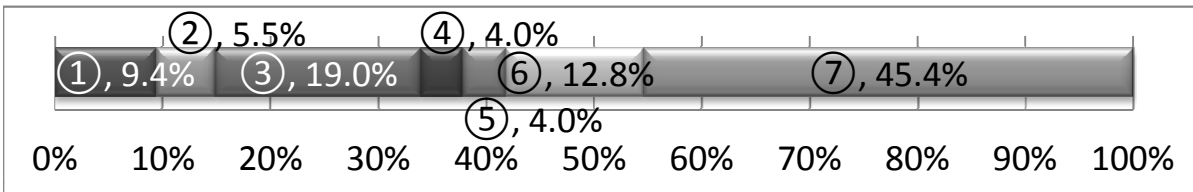


ウ 「食糧、水、毛布など寒さから身を守る物」の備蓄量をそれぞれ御回答ください。

(7) 食糧

全体集計

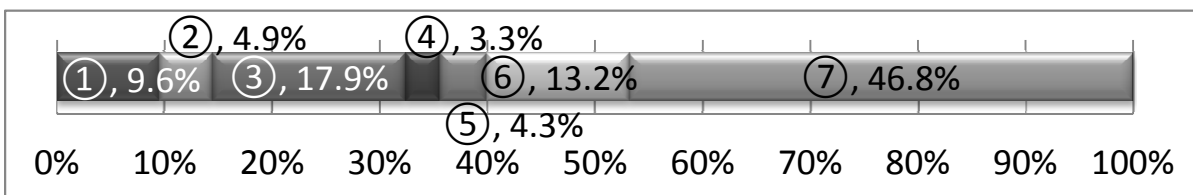
| | | | |
|---------------------------|------|-------|-------|
| ①全児童生徒の3日分程度備蓄した | 50校 | 9.4% | 7.1% |
| ②全児童生徒の2日分程度備蓄した | 29校 | 5.5% | 4.1% |
| ③全児童生徒の1日分程度備蓄した | 101校 | 19.0% | 14.4% |
| ④帰宅困難が予想される児童生徒の3日分程度備蓄した | 21校 | 4.0% | 3.0% |
| ⑤帰宅困難が予想される児童生徒の2日分程度備蓄した | 21校 | 4.0% | 3.0% |
| ⑥帰宅困難が予想される児童生徒の1日分程度備蓄した | 68校 | 12.8% | 9.7% |
| ⑦その他 | 241校 | 45.4% | 34.3% |



(イ) 水

全体集計

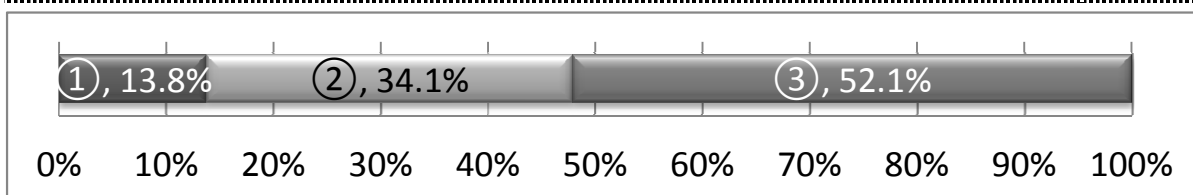
| | | | |
|---------------------------|------|-------|-------|
| ①全児童生徒の3日分程度備蓄した | 53校 | 9.6% | 7.5% |
| ②全児童生徒の2日分程度備蓄した | 27校 | 4.9% | 3.8% |
| ③全児童生徒の1日分程度備蓄した | 99校 | 17.9% | 14.1% |
| ④帰宅困難が予想される児童生徒の3日分程度備蓄した | 18校 | 3.3% | 2.6% |
| ⑤帰宅困難が予想される児童生徒の2日分程度備蓄した | 24校 | 4.3% | 3.4% |
| ⑥帰宅困難が予想される児童生徒の1日分程度備蓄した | 73校 | 13.2% | 10.4% |
| ⑦その他 | 259校 | 46.8% | 36.8% |



(ウ) 毛布など寒さから身を守る物

全体集計

| | | | |
|----------------------|------|-------|-------|
| ①全児童・生徒分備蓄した | 75校 | 13.8% | 10.7% |
| ②予想される帰宅困難児童生徒数分備蓄した | 186校 | 34.1% | 26.5% |
| ③その他 | 284校 | 52.1% | 40.4% |

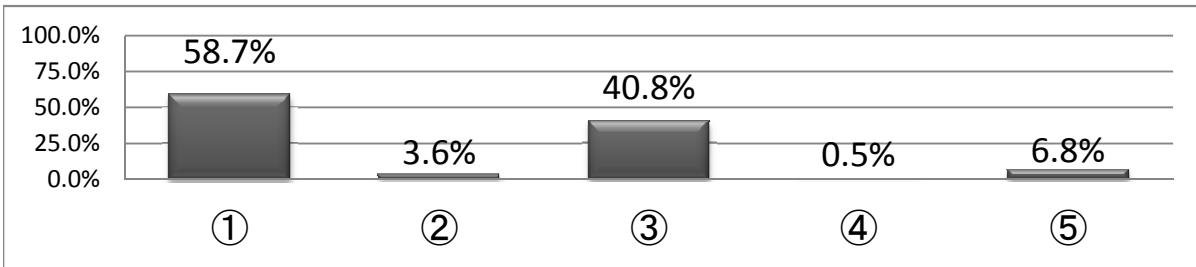


(2) 小学校集計

エ 備蓄品の保管場所はどこですか。あてはまるものを全て御回答ください。

全体集計

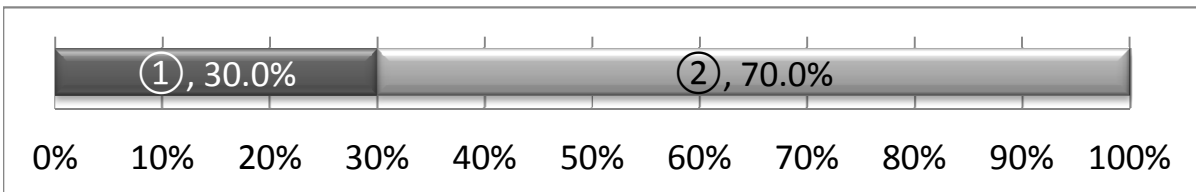
| | | | |
|------------------------|------|-------|-------|
| ①市町村が設置した防災備蓄倉庫 | 354校 | 58.7% | 50.4% |
| ②学校が設置した倉庫 | 22校 | 3.6% | 3.1% |
| ③校舎内の教室等（倉庫） | 246校 | 40.8% | 35.0% |
| ④今年度中に校舎外に倉庫を設置する予定である | 3校 | 0.5% | 0.4% |
| ⑤その他 | 41校 | 6.8% | 5.8% |



(3) 「(1)」で「②備蓄品していない」と回答した学校に伺います。今年度中に備蓄する予定はありますか。

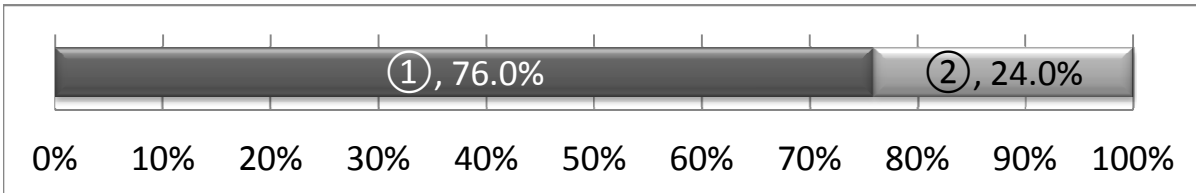
全体集計

| | | | |
|----------|-----|-------|-------|
| ①備蓄予定がある | 30校 | 30.0% | 4.3% |
| ②備蓄予定がない | 70校 | 70.0% | 10.0% |



(4) 帰宅困難となった児童生徒に対応するための計画（マニュアル）はありますか。

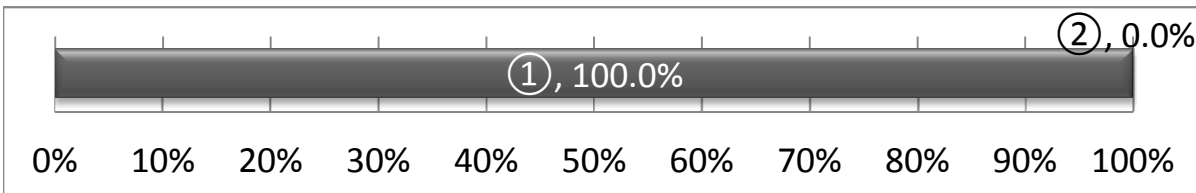
| | | |
|-----|------|-------|
| ①ある | 534校 | 76.0% |
| ②ない | 169校 | 24.0% |



(5) 「(4)」で「②ない」と回答した学校に伺います。今年度中に作成する予定はありますか。

全体集計

| | | | |
|-----|------|--------|-------|
| ①ある | 169校 | 100.0% | 24.0% |
| ②ない | 0校 | 0.0% | 0.0% |

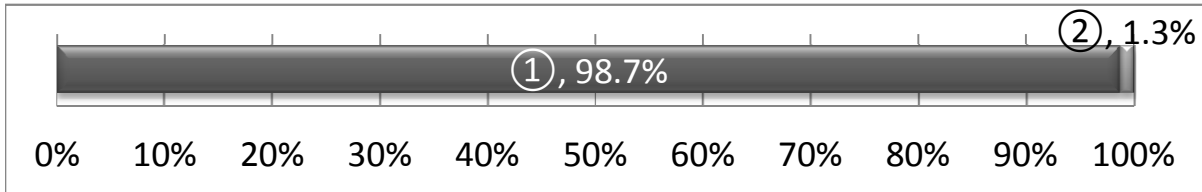


(2) 小学校集計

6 避難所について

(1) 避難所（福祉避難所を含む）に指定されていますか。必ず所在する市町村防災担当課と御確認の上、御回答ください。

| | | |
|-----------|------|-------|
| ①指定されている | 694校 | 98.7% |
| ②指定されていない | 9校 | 1.3% |

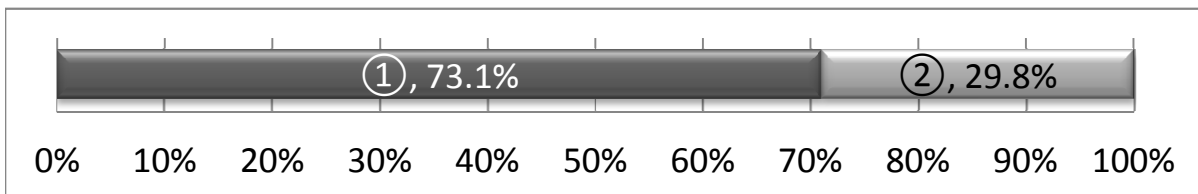


(2) 避難所運営マニュアルは作成しましたか。

ア 避難所に指定されている学校のみ回答

全体集計

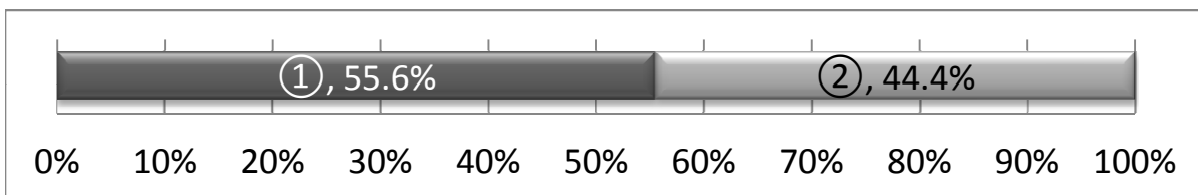
| | | | |
|----------|------|-------|-------|
| ①作成した | 493校 | 73.1% | 70.1% |
| ②作成していない | 201校 | 29.8% | 28.6% |



イ 避難所に指定されていない学校のみ回答

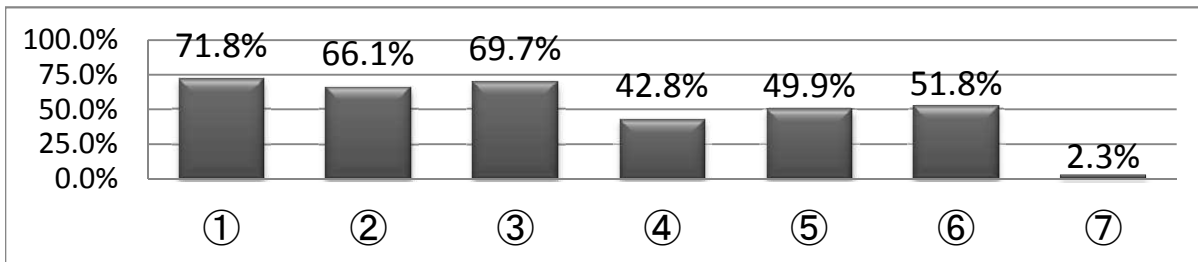
全体集計

| | | | |
|----------|----|-------|------|
| ①作成した | 5校 | 55.6% | 0.7% |
| ②作成していない | 4校 | 44.4% | 0.6% |



(3) 以下の内容は確認しましたか。あてはまるものを全て御回答ください。

| | | |
|--|------|-------|
| ① 週休日・時間外時の開設時の鍵等の管理（地域住民等による学校施設及び防災備蓄倉庫の開放等） | 505校 | 71.8% |
| ② 週休日又は時間外の参集計画 | 465校 | 66.1% |
| ③ 市町村防災部局への連絡方法 | 490校 | 69.7% |
| ④ 避難所運営委員会による避難所運営方法 | 301校 | 42.8% |
| ⑤ 避難所運営委員会における学校職員の役割分担と初動体制 | 351校 | 49.9% |
| ⑥ 避難者の受け入れ方法（受付・避難者用スペース） | 364校 | 51.8% |
| ⑦ その他 | 16校 | 2.3% |

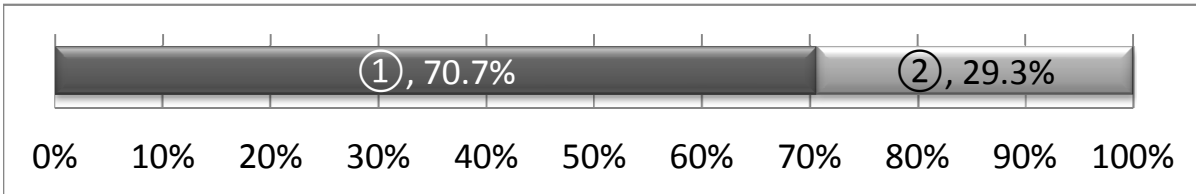


(2) 小学校集計

7 地域と連携した防災体制作りについて

(1) 地域と連携した防災体制作り（合同防災訓練、定期的な協議会の開催など）を行っていますか。

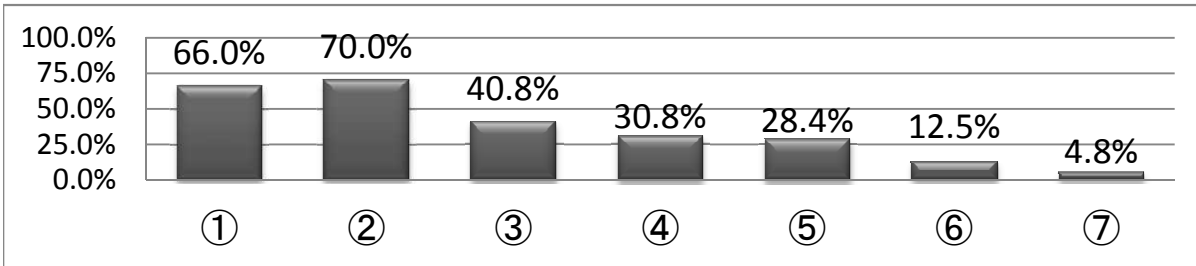
| | | |
|---------------------|------|-------|
| ①行っている（または、行う予定である） | 497校 | 70.7% |
| ②行っていない | 206校 | 29.3% |



(2) 「(1)」で「①行っている」と回答した学校に伺います。どのような団体と連携して防災訓練を行っていますか。あてはまるものを全て御回答ください。

全体集計

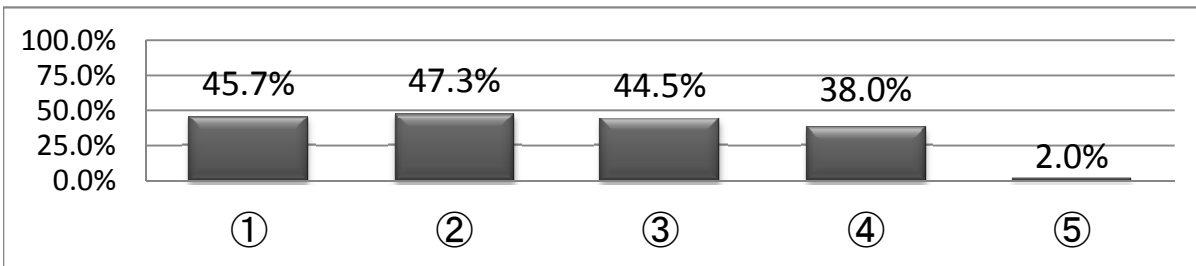
| | | | |
|-------------|------|-------|-------|
| ①P T A・保護者会 | 328校 | 66.0% | 46.7% |
| ②自治会・自主防災組織 | 348校 | 70.0% | 49.5% |
| ③市町村防災部局 | 203校 | 40.8% | 28.9% |
| ④市町村教育委員会 | 153校 | 30.8% | 21.8% |
| ⑤消防署 | 141校 | 28.4% | 20.1% |
| ⑥警察署 | 62校 | 12.5% | 8.8% |
| ⑦その他 | 24校 | 4.8% | 3.4% |



(3) 「(2)」で回答した団体と、どのように連携していますか。あてはまるものを全てを御回答ください。

全体集計

| | | | |
|----------------------------------|------|-------|-------|
| ①定期的に協議会等を開催している | 227校 | 45.7% | 32.3% |
| ②合同防災訓練を行っている | 235校 | 47.3% | 33.4% |
| ③災害時に児童・生徒の安全確保のために学校に来る予定になっている | 221校 | 44.5% | 31.4% |
| ④連携した団体を中心となり避難所運営を担当することになっている | 189校 | 38.0% | 26.9% |
| ⑤その他 | 10校 | 2.0% | 1.4% |

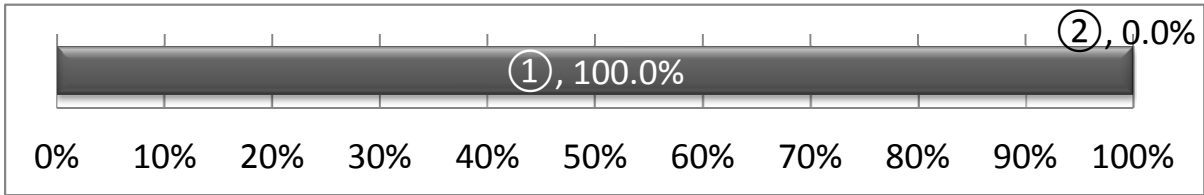


(2) 小学校集計

8 防災教育について

(1) 学校安全計画の策定に当たり、防災教育に関する内容を盛り込んでいますか。

| | | |
|-----------|------|--------|
| ①盛り込んでいる | 703校 | 100.0% |
| ②盛り込んでいない | 0校 | 0.0% |

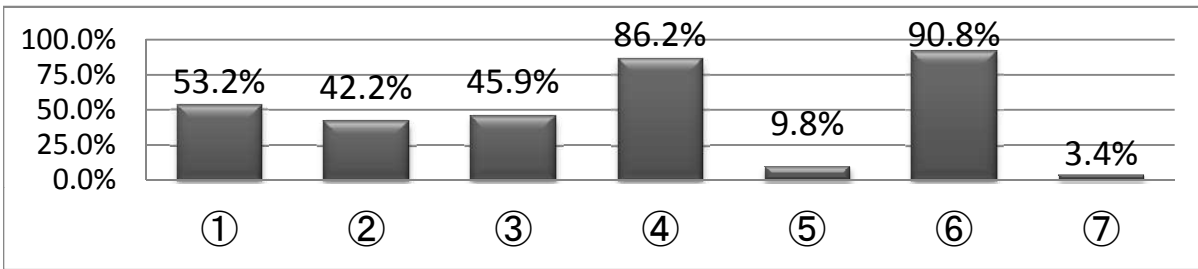


(2) 防災教育に関する指導について、伺います。

ア 防災教育に関する指導について、教育活動のどのような時間で指導していますか。防災教育の内容が盛り込まれている教科等を全て御回答ください。一部の学年で実施している場合も「指導している」ととらえてください。

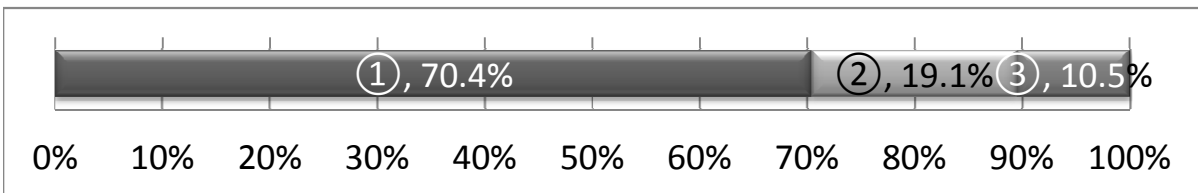
(7) 小学校

| | | |
|-----------------|------|-------|
| ①教科 | 374校 | 53.2% |
| ②道徳 | 297校 | 42.2% |
| ③総合的な学習の時間 | 323校 | 45.9% |
| ④学校行事 | 606校 | 86.2% |
| ⑤児童会活動、クラブ活動 | 69校 | 9.8% |
| ⑥学級活動（ホームルーム活動） | 638校 | 90.8% |
| ⑦その他 | 24校 | 3.4% |



イ 防災教育に関する年間指導計画を作成していますか。

| | | |
|-----------------------|------|-------|
| ①作成している | 495校 | 70.4% |
| ②作成していない | 134校 | 19.1% |
| ③作成していないが、今年度中に作成する予定 | 74校 | 10.5% |

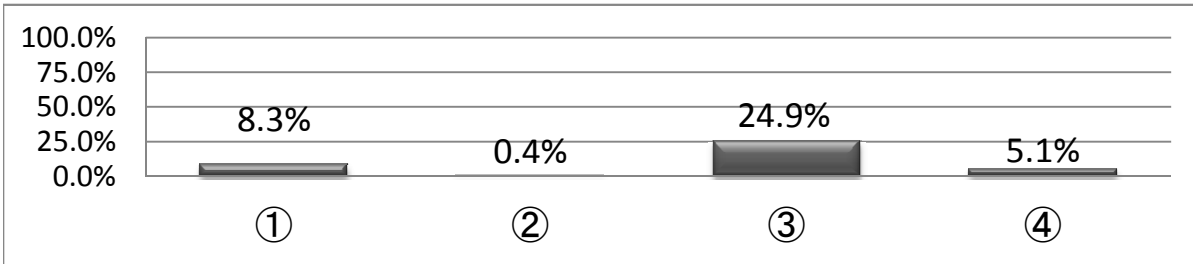


(2) 小学校集計

ウ 次に挙げるものは実施しますか。あてはまるものを全てを御回答ください。

(一部学級・学年実施も可)

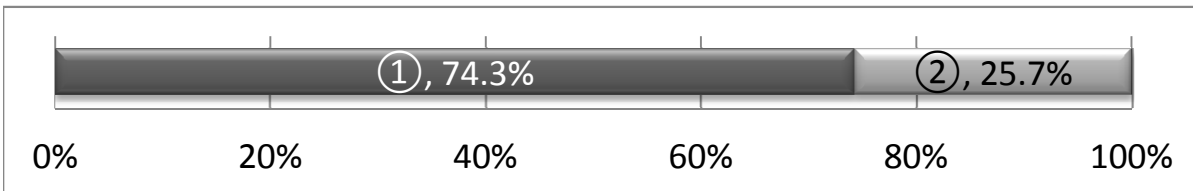
| | | |
|----------------|------|-------|
| ①地震等の災害被災者の体験談 | 58校 | 8.3% |
| ②児童生徒による被災地の視察 | 3校 | 0.4% |
| ③外部講師を招いての防災講話 | 175校 | 24.9% |
| ④その他 | 36校 | 5.1% |



エ 防災マップ作成について伺います。

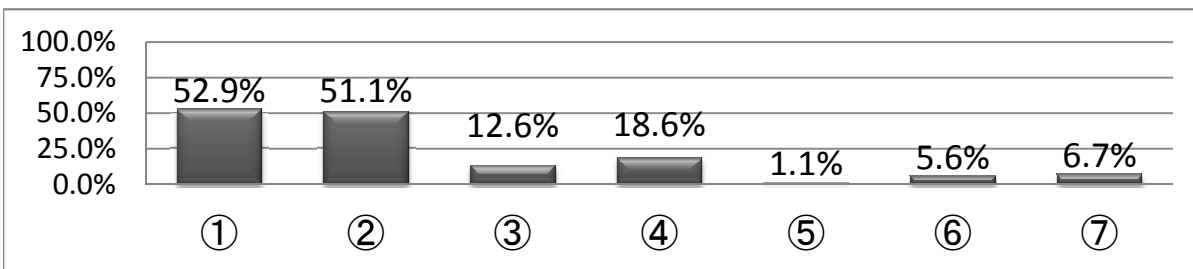
(7) 今年度、防災マップ作成に取り組めますか。

| | | |
|------------------|------|-------|
| ①取り組む(または取り組む予定) | 522校 | 74.3% |
| ②取り組まない | 181校 | 25.7% |



(イ) 「(7)」で「①取り組む」と回答した学校に伺います。作成した防災マップはどのように活用する予定ですか。

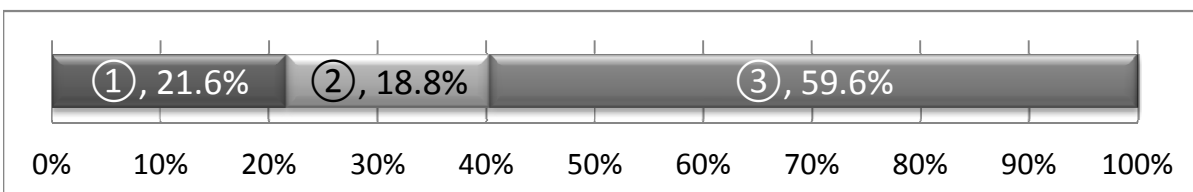
| 活用方法 | 学校数 | 割合 | 全体集計 |
|---------------------------|------|-------|-------|
| ①学級内で発表等を実施する | 276校 | 52.9% | 39.3% |
| ②学年で発表等を実施する | 267校 | 51.1% | 38.0% |
| ③学校全体で発表会等を実施する | 66校 | 12.6% | 9.4% |
| ④保護者や地域の方を対象に発表会等を実施する | 97校 | 18.6% | 13.8% |
| ⑤他校と合同で発表会等を実施する | 6校 | 1.1% | 0.9% |
| ⑥作成した防災マップを自校のホームページに掲載する | 29校 | 5.6% | 4.1% |
| ⑦その他 | 35校 | 6.7% | 5.0% |



オ 防災教育用DVD「未来へ伝え、つなぐ ～東日本大震災 千葉県の記録～」

(千葉県防災危機管理部作成) を授業で活用しましたか。

| | | |
|-------------------------|------|-------|
| ①活用した | 152校 | 21.6% |
| ②活用していない | 132校 | 18.8% |
| ③まだ活用していないが、今年度中に活用する予定 | 419校 | 59.6% |



(2)小学校集計

カ 次に挙げる教材は授業に取り入れていますか。あてはまるものを全てを御回答ください。

| | | |
|---------------------------------------|------|-------|
| ①備えあれば憂いなし（防災教育指導資料：千葉県教育委員会） | 199校 | 28.3% |
| ②「『東日本大震災』を振り返って」（東日本大震災の記録：千葉県教育委員会） | 214校 | 30.4% |
| ③ちば・ふるさとの学び（中学生用副読本：千葉県教育委員会） | 9校 | 1.3% |
| ④『東日本大震災に学ぶ道徳教育』で活用する教材（千葉県教育委員会） | 157校 | 22.3% |
| ⑤東日本大震災の記録（千葉県防災危機管理部） | 154校 | 21.9% |
| ⑥防災誌「風水害」「元禄地震」「関東大震災」（千葉県防災危機管理部） | 48校 | 6.8% |
| ⑦千葉県防災ポータルサイト（千葉県防災危機管理部） | 106校 | 15.1% |
| ⑧津波防災啓発ビデオ「津波に備える／津波からにげる」（気象庁） | 131校 | 18.6% |
| ⑨東日本大震災の概要（千葉県防災危機管理部） | 1校 | 0.1% |

