

令和3年度

2021

千葉県公立学校

児童生徒定期健康診断等結果

千葉県教育委員会

目 次

1 疾病異常等の状況（校種別）	1
（1）小学校	1
（2）中学校	2
（3）義務教育学校（前期）	3
（4）義務教育学校（後期）	4
（5）高等学校（全日制）	5
（6）高等学校（定時制）	6
（7）特別支援学校（小学部）	7
（8）特別支援学校（中学部）	8
（9）特別支援学校（高等部）	9
2 疾病異常等数（学年別）	10
3 疾病異常等数（地域別）	15
（1）小学校	15
（2）中学校	22
（3）義務教育学校（前期）	29
（4）義務教育学校（後期）	30
4 疾病等の状況	31
（1）永久歯の一人あたり平均むし歯等数	31
（2）ぜん息	32
（3）アトピー性皮膚炎	33
（4）食物アレルギー、エピペン持参者	34
（5）アレルギー性鼻炎	34
（6）アレルギー性結膜炎	34
（7）脳脊髄液減少症	34
5 令和3年度学校保健統計調査児童生徒体格の平均	35

○調査対象

千葉県を含む県内公立の小学校、中学校、義務教育学校、高等学校、特別支援学校

○在籍者数

令和3年5月1日現在

○表中の数値

疾病異常等の状況については小数第2位を、疾病等の状況については小数第3位を四捨五入

1 疾病異常等の状況(校種別)

(1)小学校

区分	小学校	男計	男%	女計	女%	男女合計	男女%
在籍者総数		155,192		146,838		302,030	
裸眼視力検査	受検者数	141,159	91.0%	130,385	88.8%	271,544	89.9%
	1.0未満0.7以上の者	16,888	12.0%	17,142	13.1%	34,030	12.5%
	0.7未満0.3以上の者	15,739	11.1%	17,201	13.2%	32,940	12.1%
	0.3未満の者	6,829	4.8%	7,965	6.1%	14,794	5.4%
	※裸眼視力省略の者	12,877	8.3%	15,500	10.6%	28,377	9.4%
眼の検査	受検者数	138,193	89.0%	130,915	89.2%	269,108	89.1%
	感染性眼疾患の者	38	0.0%	15	0.0%	53	0.0%
	その他の眼疾患・異常の者	7,609	5.5%	6,293	4.8%	13,902	5.2%
聴力検査	受検者数(1,2,3,5年)	101,679	99.4%	96,637	99.5%	198,316	99.4%
	難聴の者	530	0.5%	564	0.6%	1,094	0.6%
耳鼻咽喉頭の検査	受検者数	120,718	77.8%	114,604	78.0%	235,322	77.9%
	耳疾患の者	7,048	5.8%	6,400	5.6%	13,448	5.7%
	鼻・副鼻腔疾患の者	14,349	11.9%	9,183	8.0%	23,532	10.0%
	口腔咽喉頭疾患の者	1,094	0.9%	814	0.7%	1,908	0.8%
歯の検査	受検者数	152,433	98.2%	144,426	98.4%	296,859	98.3%
	処置完了の者	26,283	17.2%	22,806	15.8%	49,089	16.5%
	未処置歯のある者	26,477	17.4%	23,311	16.1%	49,788	16.8%
	COのある者	13,023	8.5%	13,954	9.7%	26,977	9.1%
	歯列・咬合 1の者	21,377	14.0%	21,783	15.1%	43,160	14.5%
	歯列・咬合 2の者	7,325	4.8%	7,610	5.3%	14,935	5.0%
	顎関節 1の者	620	0.4%	736	0.5%	1,356	0.5%
	顎関節 2の者	89	0.1%	110	0.1%	199	0.1%
	歯垢の状態 1の者	20,415	13.4%	16,735	11.6%	37,150	12.5%
	歯垢の状態 2の者	4,935	3.2%	3,386	2.3%	8,321	2.8%
	歯肉の状態 1の者	13,857	9.1%	11,929	8.3%	25,786	8.7%
	歯肉の状態 2の者	2,760	1.8%	2,068	1.4%	4,828	1.6%
	その他の疾病の者	9,489	6.2%	9,153	6.3%	18,642	6.3%
	DMF歯数	受検者数(6年生)	26,316		24,604		50,920
D(永久歯の未処置歯数)		3,527		3,791		7,318	
M(永久歯の喪失歯数)		78		107		185	
F(永久歯の処置歯数)		4,725		5,681		10,406	
永久歯の一人当たり平均むし歯等数		0.32		0.39		0.35	
尿検査	受検者数	154,149	99.3%	145,637	99.2%	299,786	99.3%
	蛋白陽性の者	755	0.5%	1,552	1.1%	2,307	0.8%
	潜血陽性の者	826	0.5%	2,029	1.4%	2,855	1.0%
	糖陽性の者	95	0.1%	120	0.1%	215	0.1%
寄生虫卵	受検者数	4,831	3.1%	4,558	3.1%	9,389	3.1%
	寄生虫卵保有の者	1	0.0%	0	0.0%	1	0.0%
その他の疾病等の検査	受検者数	153,558	98.9%	144,395	98.3%	297,953	98.7%
	栄養不良の者	41	0.0%	50	0.0%	91	0.0%
	肥満傾向の者	2,086	1.4%	1,139	0.8%	3,225	1.1%
	脊柱側弯の者	578	0.4%	1,033	0.7%	1,611	0.5%
	その他の脊柱・胸郭・四肢の異常の者	841	0.5%	618	0.4%	1,459	0.5%
	感染性皮膚疾患の者	54	0.0%	42	0.0%	96	0.0%
	アトピー性皮膚炎の者	6,679	4.3%	5,496	3.8%	12,175	4.1%
	心臓疾患・異常の者	1,449	0.9%	1,310	0.9%	2,759	0.9%
	ぜん息の者	9,986	6.5%	6,446	4.5%	16,432	5.5%
	腎臓疾患の者	480	0.3%	502	0.3%	982	0.3%
結核検査	問診実施者数	154,962	99.9%	146,626	99.9%	301,588	99.9%
	・問診票から 要検討者数	956	0.6%	835	0.6%	1,791	0.6%
	学校医による診察実施者数	23,947	15.5%	22,480	15.3%	46,427	15.4%
	要精密検査者数	240	0.2%	226	0.2%	466	0.2%
	X線撮影を受けた者						
	精密検査を受けた者	294	0.2%	273	0.2%	567	0.2%
	・X線撮影実施者数	224	0.1%	214	0.1%	438	0.1%
	・ツベルクリン実施者数	0	0.0%	1	0.0%	1	0.0%
	・その他の検査実施者数	1	0.0%	2	0.0%	3	0.0%
	予防内服の者	0	0.0%	0	0.0%	0	0.0%
	結核の者	0	0.0%	1	0.0%	1	0.0%
肥満やせの状況(村田式による)	受検者数	153,678	99.0%	145,599	99.2%	299,277	99.1%
	高度肥満(肥満度 \geq 50%)	1,850	1.2%	851	0.6%	2,701	0.9%
	中等度肥満(50% $>$ 肥満 \geq 30%)	6,348	4.1%	4,074	2.8%	10,422	3.5%
	軽度肥満(30% $>$ 肥満 \geq 20%)	8,153	5.3%	6,550	4.5%	14,703	4.9%
	やせ(-20% \geq 肥満度 $>$ -30%)	2,052	1.3%	2,079	1.4%	4,131	1.4%
	高度のやせ(-30% \geq 肥満度)	44	0.0%	36	0.0%	80	0.0%

(2) 中学校

区分	中学校	男計	男%	女計	女%	男女合計	男女%
在籍者総数		75,481		71,877		147,358	
裸眼視力検査	受検者数	56,102	74.3%	45,668	63.5%	101,770	69.1%
	1.0未満0.7以上の者	7,830	14.0%	6,975	15.3%	14,805	14.5%
	0.7未満0.3以上の者	10,021	17.9%	8,983	19.7%	19,004	18.7%
	0.3未満の者	6,183	11.0%	6,018	13.2%	12,201	12.0%
	※裸眼視力省略の者	17,493	23.2%	23,901	33.3%	41,394	40.7%
眼の検査	受検者数	66,413	88.0%	62,833	87.4%	129,246	87.7%
	感染性眼疾患の者	23	0.0%	18	0.0%	41	0.0%
	その他の眼疾患・異常の者	3,951	5.9%	3,332	5.3%	7,283	5.6%
聴力検査	受検者数(1,3年)	49,337	98.1%	46,877	97.8%	96,214	65.3%
	難聴の者	727	1.5%	156	0.3%	883	0.9%
耳鼻咽喉頭の検査	受検者数	57,811	76.6%	54,496	75.8%	112,307	76.2%
	耳疾患の者	2,820	4.9%	1,969	3.6%	4,789	4.3%
	鼻・副鼻腔疾患の者	6,149	10.6%	4,535	8.3%	10,684	9.5%
	口腔咽喉頭疾患の者	152	0.3%	99	0.2%	251	0.2%
歯の検査	受検者数	72,171	95.6%	68,356	95.1%	140,527	95.4%
	処置完了の者	10,027	13.9%	10,937	16.0%	20,964	14.9%
	未処置歯のある者	8,363	11.6%	8,226	12.0%	16,589	11.8%
	COのある者	9,146	12.7%	10,215	14.9%	19,361	13.8%
	歯列・咬合 1の者	12,855	17.8%	13,236	19.4%	26,091	18.6%
	歯列・咬合 2の者	3,894	5.4%	4,010	5.9%	7,904	5.6%
	顎関節 1の者	704	1.0%	780	1.1%	1,484	1.1%
	顎関節 2の者	161	0.2%	203	0.3%	364	0.3%
	歯垢の状態 1の者	14,881	20.6%	10,458	15.3%	25,339	18.0%
	歯垢の状態 2の者	3,190	4.4%	2,011	2.9%	5,201	3.7%
	歯肉の状態 1の者	12,524	17.4%	8,867	13.0%	21,391	15.2%
	歯肉の状態 2の者	2,519	3.5%	1,551	2.3%	4,070	2.9%
	その他の疾病の者	3,501	4.9%	2,678	3.9%	6,179	4.4%
DMF歯数	受検者数(1年生)	24,366		23,143		47,509	
	D(永久歯の未処置歯数)	4,569		5,215		9,784	
	M(永久歯の喪失歯数)	108		225		333	
	F(永久歯の処置歯数)	6,845		8,059		14,904	
	永久歯の一人当たり平均むし歯等数	0.47		0.58		0.53	
尿検査	受検者数	73,641	97.6%	69,573	96.8%	143,214	97.2%
	蛋白陽性の者	1,449	2.0%	1,347	1.9%	2,796	2.0%
	潜血陽性の者	540	0.7%	2,315	3.3%	2,855	2.0%
	糖陽性の者	76	0.1%	121	0.2%	197	0.1%
寄生虫卵	受検者数						
	寄生虫卵保有の者						
その他の疾病等検査	受検者数	73,501	97.4%	69,901	97.3%	143,402	97.3%
	栄養不良の者	29	0.0%	34	0.0%	63	0.0%
	肥満傾向の者	670	0.9%	324	0.5%	994	0.7%
	脊柱側弯の者	824	1.1%	2,979	4.3%	3,803	2.7%
	その他の脊柱・胸郭・四肢の異常の者	750	1.0%	556	0.8%	1,306	0.9%
	感染性皮膚疾患の者	2	0.0%	12	0.0%	14	0.0%
	アトピー性皮膚炎の者	2,846	3.9%	2,412	3.5%	5,258	3.7%
	心臓疾患・異常の者	790	1.1%	677	1.0%	1,467	1.0%
	ぜん息の者	3,510	4.8%	2,241	3.2%	5,751	4.0%
	腎臓疾患の者	253	0.3%	322	0.5%	575	0.4%
結核検査	問診実施者数	74,793	99.1%	71,009	98.8%	145,802	98.9%
	・問診票から 要検討者数	112	0.1%	99	0.1%	211	0.1%
	学校医による診察実施者数	12,042	16.1%	11,385	16.0%	23,427	16.1%
	要精密検査者数	52	0.1%	34	0.0%	86	0.1%
	X線撮影を受けた者						
	精密検査を受けた者	49	0.1%	32	0.0%	81	0.1%
	・X線撮影実施者数	49	0.1%	30	0.0%	79	0.1%
	・ツベルクリン実施者数	1	0.0%	1	0.0%	2	0.0%
	・その他の検査実施者数	1	0.0%	0	0.0%	1	0.0%
	予防内服の者	0	0.0%	0	0.0%	0	0.0%
結核の者	0	0.0%	0	0.0%	0	0.0%	
肥満やせの状況(村田式による)	受検者数	73,481	97.4%	69,988	97.4%	143,469	97.4%
	高度肥満(肥満度 \geq 50%)	1,354	1.8%	624	0.9%	1,978	1.4%
	中等度肥満(50% $>$ 肥満度 \geq 30%)	3,533	4.8%	2,189	3.1%	5,722	4.0%
	軽度肥満(30% $>$ 肥満度 \geq 20%)	3,791	5.2%	3,368	4.8%	7,159	5.0%
	やせ(-20% \geq 肥満度 $>$ -30%)	2,335	3.2%	2,273	3.2%	4,608	3.2%
高度のやせ(-30% \geq 肥満度)	67	0.1%	86	0.1%	153	0.1%	

(3)義務教育学校(前期)

区分	小学校	男計	男%	女計	女%	男女合計	男女%
在籍者総数		417		375		792	
裸眼視力検査	受検者数	383	91.8%	329	87.7%	712	89.9%
	1.0未満0.7以上の者	34	8.9%	30	9.1%	64	9.0%
	0.7未満0.3以上の者	36	9.4%	41	12.5%	77	10.8%
	0.3未満の者	35	9.1%	38	11.6%	73	10.3%
	※裸眼視力省略の者	33	7.9%	42	11.2%	75	9.5%
眼の検査	受検者数	191	45.8%	189	50.4%	380	48.0%
	感染性眼疾患の者	0	0.0%	0	0.0%	0	0.0%
	その他の眼疾患・異常の者	18	9.4%	15	7.9%	33	8.7%
聴力検査	受検者数(1,2,3,5年)	280	100.0%	231	100.0%	511	100.0%
	難聴の者	0	0.0%	1	0.4%	1	0.2%
耳鼻咽喉頭の検査	受検者数	248	59.5%	195	52.0%	443	55.9%
	耳疾患の者	13	5.2%	14	7.2%	27	6.1%
	鼻・副鼻腔疾患の者	77	31.0%	45	23.1%	122	27.5%
	口腔咽喉頭疾患の者	0	0.0%	0	0.0%	0	0.0%
歯の検査	受検者数	408	97.8%	369	98.4%	777	98.1%
	処置完了の者	83	20.3%	77	20.9%	160	20.6%
	未処置歯のある者	135	33.1%	127	34.4%	262	33.7%
	COのある者	51	12.5%	51	13.8%	102	13.1%
	歯列・咬合 1の者	97	23.8%	101	27.4%	198	25.5%
	歯列・咬合 2の者	19	4.7%	19	5.1%	38	4.9%
	顎関節 1の者	0	0.0%	0	0.0%	0	0.0%
	顎関節 2の者	0	0.0%	0	0.0%	0	0.0%
	歯垢の状態 1の者	65	15.9%	56	15.2%	121	15.6%
	歯垢の状態 2の者	12	2.9%	6	1.6%	18	2.3%
	歯肉の状態 1の者	41	10.0%	22	6.0%	63	8.1%
	歯肉の状態 2の者	3	0.7%	0	0.0%	3	0.4%
	その他の疾病の者	67	16.4%	63	17.1%	130	16.7%
DMF歯数	受検者数(6年生)	71		66		137	
	D(永久歯の未処置歯数)	11		10		21	
	M(永久歯の喪失歯数)	0		0		0	
	F(永久歯の処置歯数)	3		20		23	
	永久歯の一人当たり平均むし歯等数	0.20		0.46		0.32	
尿検査	受検者数	417	100.0%	368	98.1%	785	99.1%
	蛋白陽性の者	0	0.0%	1	0.3%	1	0.1%
	潜血陽性の者	2	0.5%	7	1.9%	9	1.1%
	糖陽性の者	0	0.0%	0	0.0%	0	0.0%
寄生虫卵	受検者数	13	3.1%	21	5.6%	34	4.3%
	寄生虫卵保有の者	0	0.0%	0	0.0%	0	0.0%
その他の疾病等の検査	受検者数	413	99.0%	371	98.9%	784	99.0%
	栄養不良の者	2	0.5%	0	0.0%	2	0.3%
	肥満傾向の者	16	3.9%	13	3.5%	29	3.7%
	脊柱側弯の者	3	0.7%	3	0.8%	6	0.8%
	その他の脊柱・胸郭・四肢の異常の者	0	0.0%	1	0.3%	1	0.1%
	感染性皮膚疾患の者	0	0.0%	0	0.0%	0	0.0%
	アトピー性皮膚炎の者	34	8.2%	24	6.5%	58	7.4%
	心臓疾患・異常の者	6	1.5%	6	1.6%	12	1.5%
	ぜん息の者	44	10.7%	43	11.6%	87	11.1%
	腎臓疾患の者	1	0.2%	2	0.5%	3	0.4%
結核検査	問診実施者数	417	100.0%	375	100.0%	792	100.0%
	・問診票から 要検討者数	1	0.2%	1	0.3%	2	0.3%
	学校医による診察実施者数	2	0.5%	1	0.3%	3	0.4%
	要精密検査者数	1	0.2%	1	0.3%	2	0.3%
	X線撮影を受けた者						
	精密検査を受けた者	1	0.2%	1	0.3%	2	0.3%
	・X線撮影実施者数	1	0.2%	1	0.3%	2	0.3%
	・ツベルクリン検査実施者数	0	0.0%	0	0.0%	0	0.0%
	・その他の検査実施者数	0	0.0%	0	0.0%	0	0.0%
	要予防内服の者	0	0.0%	0	0.0%	0	0.0%
結核の者	0	0.0%	0	0.0%	0	0.0%	
肥満やせの状況(村田式による)	受検者数	416	99.8%	375	100.0%	791	99.9%
	高度肥満(肥満度 $\geq 50\%$)	8	1.9%	6	1.6%	14	1.8%
	中等度肥満($50\% > 肥満度 \geq 30\%$)	36	8.7%	14	3.7%	50	6.3%
	軽度肥満($30\% > 肥満度 \geq 20\%$)	27	6.5%	25	6.7%	52	6.6%
	やせ($-20\% \geq 肥満度 > -30\%$)	5	1.2%	2	0.5%	7	0.9%
	高度のやせ($-30\% \geq 肥満度$)	0	0.0%	0	0.0%	0	0.0%

(4)義務教育学校(後期)

区分	中学校	男計	男%	女計	女%	男女合計	男女%
在籍者総数		323		283		606	
裸眼視力検査	受検者数	233	72.1%	174	61.5%	407	67.2%
	1.0未満0.7以上の者	31	13.3%	29	16.7%	60	14.7%
	0.7未満0.3以上の者	40	17.2%	23	13.2%	63	15.5%
	0.3未満の者	25	10.7%	19	10.9%	44	10.8%
	※裸眼視力省略の者	87	26.9%	100	35.3%	187	30.9%
眼の検査	受検者数	193	59.8%	170	60.1%	363	59.9%
	感染性眼疾患の者	0	0.0%	0	0.0%	0	0.0%
	その他の眼疾患・異常の者	13	6.7%	6	3.5%	19	5.2%
聴力検査	受検者数(1,3年)	216	100.0%	203	99.0%	419	99.5%
	難聴の者	1	0.5%	1	0.5%	2	0.5%
耳鼻咽喉頭の検査	受検者数	185	57.3%	155	54.8%	340	56.1%
	耳疾患の者	8	4.3%	5	3.2%	13	3.8%
	鼻・副鼻腔疾患の者	25	13.5%	17	11.0%	42	12.4%
	口腔咽喉頭疾患の者	0	0.0%	0	0.0%	0	0.0%
歯の検査	受検者数	316	97.8%	268	94.7%	584	96.4%
	処置完了の者	78	24.7%	45	16.8%	123	21.1%
	未処置歯のある者	71	22.5%	84	31.3%	155	26.5%
	COのある者	87	27.5%	73	27.2%	160	27.4%
	歯列・咬合 1の者	101	32.0%	67	25.0%	168	28.8%
	歯列・咬合 2の者	42	13.3%	27	10.1%	69	11.8%
	顎関節 1の者	3	0.9%	0	0.0%	3	0.5%
	顎関節 2の者	0	0.0%	1	0.4%	1	0.2%
	歯垢の状態 1の者	68	21.5%	54	20.1%	122	20.9%
	歯垢の状態 2の者	33	10.4%	28	10.4%	61	10.4%
	歯肉の状態 1の者	59	18.7%	32	11.9%	91	15.6%
	歯肉の状態 2の者	34	10.8%	48	17.9%	82	14.0%
	その他の疾病の者	30	9.5%	12	4.5%	42	7.2%
DMF歯数	受検者数(7年生)	122		93		215	
	D(永久歯の未処置歯数)	42		43		85	
	M(永久歯の喪失歯数)	0		0		0	
	F(永久歯の処置歯数)	44		64		108	
	永久歯の一人当たり平均むし歯等数	0.71		1.15		0.90	
尿検査	受検者数	321	99.4%	275	97.2%	596	98.3%
	蛋白陽性の者	5	1.6%	2	0.7%	7	1.2%
	潜血陽性の者	0	0.0%	9	3.3%	9	1.5%
	糖陽性の者	0	0.0%	0	0.0%	0	0.0%
寄生虫卵	受検者数	0	0.0%	0	0.0%	0	0.0%
	寄生虫卵保有の者	0	0.0%	0	0.0%	0	0.0%
その他の疾病等の検査	受検者数	320	99.1%	276	97.5%	596	98.3%
	栄養不良の者	0	0.0%	0	0.0%	0	0.0%
	肥満傾向の者	1	0.3%	3	1.1%	4	0.7%
	脊柱側弯の者	4	1.3%	2	0.7%	6	1.0%
	その他の脊柱・胸郭・四肢の異常の者	5	1.6%	1	0.4%	6	1.0%
	感染性皮膚疾患の者	0	0.0%	0	0.0%	0	0.0%
	アトピー性皮膚炎の者	15	4.7%	16	5.8%	31	5.2%
	心臓疾患・異常の者	3	0.9%	3	1.1%	6	1.0%
	ぜん息の者	13	4.1%	11	4.0%	24	4.0%
	腎臓疾患の者	1	0.3%	0	0.0%	1	0.2%
結核検査	問診実施者数	323	100.0%	283	100.0%	606	100.0%
	・問診票から 要検討者数	0	0.0%	0	0.0%	0	0.0%
	学校医による診察実施者数	1	0.3%	0	0.0%	1	0.2%
	要精密検査者数	0	0.0%	0	0.0%	0	0.0%
	X線撮影を受けた者						
	精密検査を受けた者	0	0.0%	0	0.0%	0	0.0%
	・X線撮影実施者数	0	0.0%	0	0.0%	0	0.0%
	・ツベルクリン実施者数	0	0.0%	0	0.0%	0	0.0%
	・その他の検査実施者数	0	0.0%	0	0.0%	0	0.0%
	予防内服の者	0	0.0%	0	0.0%	0	0.0%
結核の者	0	0.0%	0	0.0%	0	0.0%	
肥満やせの状況(村田式による)	受検者数	322	99.7%	276	97.5%	598	98.7%
	高度肥満(肥満度 \geq 50%)	4	1.2%	6	2.2%	10	1.7%
	中等度肥満(50% $>$ 肥満度 \geq 30%)	17	5.3%	14	5.1%	31	5.2%
	軽度肥満(30% $>$ 肥満度 \geq 20%)	21	6.5%	16	5.8%	37	6.2%
	やせ(-20% \geq 肥満度 $>$ -30%)	14	4.3%	8	2.9%	22	3.7%
高度のやせ(-30% \geq 肥満度)	0	0.0%	0	0.0%	0	0.0%	

(5) 高等学校(全日制)

区分	高等学校	男計	男%	女計	女%	男女合計	男女%
在籍者総数		45,565		46,181		91,746	
裸眼視力検査	受検者数	27,366	60.1%	21,271	46.1%	48,637	53.0%
	1.0未満0.7以上の者	4,147	15.2%	3,492	16.4%	7,639	15.7%
	0.7未満0.3以上の者	5,516	20.2%	4,135	19.4%	9,651	19.8%
	0.3未満の者	4,154	15.2%	3,009	14.1%	7,163	14.7%
	※裸眼視力省略の者	18,035	39.6%	24,612	53.3%	42,647	46.5%
眼の検査	受検者数	24,576	53.9%	24,313	52.6%	48,889	53.3%
	感染性眼疾患の者	18	0.1%	7	0.0%	25	0.1%
	その他の眼疾患・異常の者	1,160	4.7%	965	4.0%	2,125	4.3%
聴力検査	受検者数(1,3年)	29,819	99.5%	30,430	99.7%	60,249	65.7%
	難聴の者	80	0.3%	77	0.3%	157	0.3%
耳鼻咽喉頭の検査	受検者数	20,262	44.5%	21,053	45.6%	41,315	45.0%
	耳疾患の者	419	2.1%	261	1.2%	680	1.6%
	鼻・副鼻腔疾患の者	2,151	10.6%	1,708	8.1%	3,859	9.3%
	口腔咽喉頭疾患の者	25	0.1%	25	0.1%	50	0.1%
歯の検査	受検者数	44,539	97.7%	44,928	97.3%	89,467	97.5%
	処置完了の者	8,439	18.9%	10,196	22.7%	18,635	20.8%
	未処置歯のある者	5,998	13.5%	5,785	12.9%	11,783	13.2%
	COのある者	6,813	15.3%	7,833	17.4%	14,646	16.4%
	歯列・咬合 1の者	7,843	17.6%	8,462	18.8%	16,305	18.2%
	歯列・咬合 2の者	1,605	3.6%	1,904	4.2%	3,509	3.9%
	顎関節 1の者	970	2.2%	1,048	2.3%	2,018	2.3%
	顎関節 2の者	100	0.2%	168	0.4%	268	0.3%
	歯垢の状態 1の者	9,713	21.8%	6,776	15.1%	16,489	18.4%
	歯垢の状態 2の者	1,554	3.5%	804	1.8%	2,358	2.6%
	歯肉の状態 1の者	7,982	17.9%	5,418	12.1%	13,400	15.0%
	歯肉の状態 2の者	1,646	3.7%	1,007	2.2%	2,653	3.0%
	その他の疾病の者	1,267	2.8%	1,056	2.4%	2,323	2.6%
尿検査	受検者数	45,209	99.2%	45,738	99.0%	90,947	99.1%
	蛋白陽性の者	379	0.8%	535	1.2%	914	1.0%
	潜血陽性の者	250	0.6%	1,199	2.6%	1,449	1.6%
	糖陽性の者	72	0.2%	72	0.2%	144	0.2%
その他の疾病等検査	受検者数	45,133	99.1%	45,820	99.2%	90,953	99.1%
	栄養不良の者	49	0.1%	35	0.1%	84	0.1%
	肥満傾向の者	163	0.4%	72	0.2%	235	0.3%
	脊柱側弯の者	538	1.2%	1,504	3.3%	2,042	2.2%
	その他の脊柱・胸郭・四肢の異常の者	213	0.5%	179	0.4%	392	0.4%
	感染性皮膚疾患の者	3	0.0%	1	0.0%	4	0.0%
	アトピー性皮膚炎の者	1,024	2.3%	850	1.9%	1,874	2.1%
	心臓疾患・異常の者	329	0.7%	365	0.8%	694	0.8%
	ぜん息の者	1,136	2.5%	930	2.0%	2,066	2.3%
	腎臓疾患の者	99	0.2%	117	0.3%	216	0.2%
	結核検査	X線撮影を受けた者	14,627	32.1%	14,755	32.0%	29,382
精密検査を受けた者		31	0.2%	31	0.2%	62	0.2%
・X線撮影実施者数		21	0.1%	14	0.1%	35	0.1%
・ツベルクリン実施者数		0	0.0%	1	0.0%	1	0.0%
・その他の検査実施者数		8	0.1%	12	0.1%	20	0.1%
予防内服の者		0	0.0%	0	0.0%	0	0.0%
結核の者		0	0.0%	1	0.0%	1	0.0%
肥満やせの状況(村田式による)	受検者数	20,561	45.1%	21,654	46.9%	42,215	46.0%
	高度肥満(肥満度 \geq 50%)	370	1.8%	159	0.7%	529	1.3%
	中等度肥満(50% $>$ 肥満 \geq 30%)	754	3.7%	498	2.3%	1,252	3.0%
	軽度肥満(30% $>$ 肥満 \geq 20%)	982	4.8%	822	3.8%	1,804	4.3%
	やせ(-20% \geq 肥満度 $>$ -30%)	721	3.5%	485	2.2%	1,206	2.9%
	高度のやせ(-30% \geq 肥満度)	38	0.2%	21	0.1%	59	0.1%

(6) 高等学校(定時制)

区分	高等学校(定時制)	男計	男%	女計	女%	男女合計	男女%
在籍者総数		1,223		875		2,098	
裸眼視力検査	受検者数	744	60.8%	425	48.6%	1,169	55.7%
	1.0未満0.7以上の者	122	16.4%	68	16.0%	190	16.3%
	0.7未満0.3以上の者	165	22.2%	105	24.7%	270	23.1%
	0.3未満の者	144	19.4%	92	21.6%	236	20.2%
	※裸眼視力省略の者	377	30.8%	374	42.7%	751	35.8%
眼の検査	受検者数	347	28.4%	254	29.0%	601	28.6%
	感染性眼疾患の者	0	0.0%	0	0.0%	0	0.0%
	その他の眼疾患・異常の者	7	2.0%	14	5.5%	21	3.5%
聴力検査	受検者数(1,3年)	721	92.4%	510	89.8%	1,231	58.7%
	難聴の者	8	1.1%	7	1.4%	15	1.2%
耳鼻咽喉頭の検査	受検者数	257	21.0%	179	20.5%	436	20.8%
	耳疾患の者	20	7.8%	10	5.6%	30	6.9%
	鼻・副鼻腔疾患の者	21	8.2%	7	3.9%	28	6.4%
	口腔咽喉頭疾患の者	3	1.2%	0	0.0%	3	0.7%
歯の検査	受検者数	1,012	82.7%	721	82.4%	1,733	82.6%
	処置完了の者	202	20.0%	156	21.6%	358	20.7%
	未処置歯のある者	213	21.0%	139	19.3%	352	20.3%
	COのある者	105	10.4%	54	7.5%	159	9.2%
	歯列・咬合 1の者	179	17.7%	138	19.1%	317	18.3%
	歯列・咬合 2の者	21	2.1%	9	1.2%	30	1.7%
	顎関節 1の者	4	0.4%	2	0.3%	6	0.3%
	顎関節 2の者	3	0.3%	4	0.6%	7	0.4%
	歯垢の状態 1の者	268	26.5%	155	21.5%	423	24.4%
	歯垢の状態 2の者	44	4.3%	15	2.1%	59	3.4%
	歯肉の状態 1の者	236	23.3%	121	16.8%	357	20.6%
	歯肉の状態 2の者	30	3.0%	18	2.5%	48	2.8%
	その他の疾病の者	6	0.6%	4	0.6%	10	0.6%
尿検査	受検者数	1,081	88.4%	769	87.9%	1,850	88.2%
	蛋白陽性の者	46	4.3%	23	3.0%	69	3.7%
	潜血陽性の者	4	0.4%	31	4.0%	35	1.9%
	糖陽性の者	9	0.8%	6	0.8%	15	0.8%
その他の疾病等の検査	受検者数	927	75.8%	644	73.6%	1,571	74.9%
	栄養不良の者	0	0.0%	0	0.0%	0	0.0%
	肥満傾向の者	9	1.0%	8	1.2%	17	1.1%
	脊柱側弯の者	5	0.5%	6	0.9%	11	0.7%
	その他の脊柱・胸郭・四肢の異常の者	8	0.9%	10	1.6%	18	1.1%
	感染性皮膚疾患の者	0	0.0%	0	0.0%	0	0.0%
	アトピー性皮膚炎の者	16	1.7%	10	1.6%	26	1.7%
	心臓疾患・異常の者	15	1.6%	12	1.9%	27	1.7%
	ぜん息の者	45	4.9%	19	3.0%	64	4.1%
	腎臓疾患の者	4	0.4%	3	0.5%	7	0.4%
結核検査	X線撮影を受けた者	382	31.2%	279	31.9%	661	31.5%
	精密検査を受けた者	1	0.3%	1	0.4%	2	0.3%
	・X線撮影実施者数	1	0.3%	1	0.4%	2	0.3%
	・ツベルクリン実施者数	0	0.0%	0	0.0%	0	0.0%
	・その他の検査実施者数	1	0.3%	0	0.0%	1	0.2%
	予防内服の者	0	0.0%	0	0.0%	0	0.0%
	結核の者	0	0.0%	0	0.0%	0	0.0%
肥満やせの状況(村田式による)	受検者数	414	33.9%	302	34.5%	716	34.1%
	高度肥満(肥満度 $\geq 50\%$)	27	6.5%	15	5.0%	42	5.9%
	中等度肥満($50\% > \text{肥満度} \geq 30\%$)	34	8.2%	22	7.3%	56	7.8%
	軽度肥満($30\% > \text{肥満度} \geq 20\%$)	32	7.7%	25	8.3%	57	8.0%
	やせ($-20\% \geq \text{肥満度} > -30\%$)	20	4.8%	10	3.3%	30	4.2%
	高度のやせ($-30\% \geq \text{肥満度}$)	5	1.2%	4	1.3%	9	1.3%

(7) 特別支援学校(小学部)

区分	特別支援学校 小学校	男計	男%	女計	女%	男女合計	男女%
在籍者総数		1,550		691		2,241	
裸眼視力検査	受検者数	728	47.0%	274	39.7%	1,002	44.7%
	1.0未満0.7以上の者	151	20.7%	52	19.0%	203	20.3%
	0.7未満0.3以上の者	114	15.7%	56	20.4%	170	17.0%
	0.3未満の者	45	6.2%	26	9.5%	71	7.1%
	※裸眼視力省略の者	101	6.5%	87	12.6%	188	8.4%
眼の検査	受検者数	1,249	80.6%	522	75.5%	1,771	79.0%
	感染性眼疾患の者	3	0.2%	0	0.0%	3	0.2%
	その他の眼疾患・異常の者	136	10.9%	79	15.1%	215	12.1%
聴力検査	受検者数(1,2,3,5年)	414	40.4%	196	41.4%	610	27.2%
	難聴の者	8	1.9%	10	5.1%	18	3.0%
耳鼻咽喉頭の検査	受検者数	1,175	75.8%	471	68.2%	1,646	73.4%
	耳疾患の者	171	14.6%	51	10.8%	222	13.5%
	鼻・副鼻腔疾患の者	134	11.4%	43	9.1%	177	10.8%
	口腔咽喉頭疾患の者	15	1.3%	2	0.4%	17	1.0%
歯の検査	受検者数	1,357	87.5%	583	84.4%	1,940	86.6%
	処置完了の者	148	10.9%	56	9.6%	204	10.5%
	未処置歯のある者	227	16.7%	81	13.9%	308	15.9%
	COのある者	75	5.5%	31	5.3%	106	5.5%
	歯列・咬合 1の者	244	18.0%	84	14.4%	328	16.9%
	歯列・咬合 2の者	48	3.5%	22	3.8%	70	3.6%
	顎関節 1の者	14	1.0%	11	1.9%	25	1.3%
	顎関節 2の者	3	0.2%	1	0.2%	4	0.2%
	歯垢の状態 1の者	246	18.1%	87	14.9%	333	17.2%
	歯垢の状態 2の者	35	2.6%	18	3.1%	53	2.7%
	歯肉の状態 1の者	193	14.2%	64	11.0%	257	13.2%
	歯肉の状態 2の者	30	2.2%	12	2.1%	42	2.2%
	その他の疾病の者	95	7.0%	61	10.5%	156	8.0%
	DMF歯数	受検者数(6年生)	217		98		315
D(永久歯の未処置歯数)		50		23		73	
M(永久歯の喪失歯数)		1		0		1	
F(永久歯の処置歯数)		31		17		48	
永久歯の一人当たり平均むし歯等数		0.38		0.41		0.39	
尿検査	受検者数	1,411	91.0%	607	87.8%	2,018	90.0%
	蛋白陽性の者	19	1.3%	17	2.8%	36	1.8%
	潜血陽性の者	15	1.1%	11	1.8%	26	1.3%
	糖陽性の者	8	0.6%	4	0.7%	12	0.6%
寄生虫卵	受検者数	228	14.7%	103	14.9%	331	14.8%
	寄生虫卵保有の者	0	0.0%	0	0.0%	0	0.0%
その他の疾病等検査	受検者数	1,424	91.9%	620	89.7%	2,044	91.2%
	栄養不良の者	0	0.0%	1	0.2%	1	0.0%
	肥満傾向の者	35	2.5%	17	2.7%	52	2.5%
	脊柱側弯の者	51	3.6%	45	7.3%	96	4.7%
	その他の脊柱・胸郭・異常の者	64	4.5%	57	9.2%	121	5.9%
	感染性皮膚疾患の者	1	0.1%	0	0.0%	1	0.0%
	アトピー性皮膚炎の者	41	2.9%	14	2.3%	55	2.7%
	心臓疾患・異常の者	121	8.5%	71	11.5%	192	9.4%
	ぜん息の者	91	6.4%	37	6.0%	128	6.3%
腎臓疾患の者	24	1.7%	20	3.2%	44	2.2%	
結核検査	問診実施者数	1,500	96.8%	659	95.4%	2,159	96.3%
	・問診票から 要検討者数	1	0.1%	1	0.2%	2	0.1%
	学校医による診察実施者数	477	31.8%	230	34.9%	707	32.7%
	要精密検査者数	0	0.0%	1	0.2%	1	0.0%
	X線撮影を受けた者						
	精密検査を受けた者	0	0.0%	1	0.2%	1	0.0%
	・X線撮影実施者数	0	0.0%	1	0.2%	1	0.0%
	・ツベルクリン実施者数	0	0.0%	0	0.0%	0	0.0%
	・その他の検査実施者数	0	0.0%	0	0.0%	0	0.0%
	予防内服の者	0	0.0%	0	0.0%	0	0.0%
結核の者	0	0.0%	0	0.0%	0	0.0%	
肥満やせの状況(村田式による)	受検者数	1,482	95.6%	646	93.5%	2,128	95.0%
	高度肥満(肥満度 \geq 50%)	64	4.3%	25	3.9%	89	4.2%
	中等度肥満(50% $>$ 肥満度 \geq 30%)	116	7.8%	55	8.5%	171	8.0%
	軽度肥満(30% $>$ 肥満度 \geq 20%)	133	9.0%	49	7.6%	182	8.6%
	やせ(-20% \geq 肥満度 $>$ -30%)	43	2.9%	29	4.5%	72	3.4%
高度のやせ(-30% \geq 肥満度)	8	0.5%	6	0.9%	14	0.7%	

(8) 特別支援学校(中学部)

区分	特別支援学校 中等部	男計	男%	女計	女%	男女合計	男女%
在籍者総数		943		428		1,371	
裸眼視力検査	受検者数	586	62.1%	238	55.6%	824	60.1%
	1.0未満0.7以上の者	122	20.8%	37	15.5%	159	19.3%
	0.7未満0.3以上の者	148	25.3%	70	29.4%	218	26.5%
	0.3未満の者	63	10.8%	35	14.7%	98	11.9%
	※裸眼視力省略の者	115	12.2%	63	14.7%	178	13.0%
眼の検査	受検者数	756	80.2%	333	77.8%	1,089	79.4%
	感染性眼疾患の者	1	0.1%	1	0.3%	2	0.2%
	その他の眼疾患・異常の者	86	11.4%	44	13.2%	130	11.9%
聴力検査	受検者数(1,3年)	391	62.4%	175	58.7%	566	41.3%
	難聴の者	10	2.6%	11	6.3%	21	3.7%
耳鼻咽喉頭の検査	受検者数	767	81.3%	338	79.0%	1,105	80.6%
	耳疾患の者	98	12.8%	40	11.8%	138	12.5%
	鼻・副鼻腔疾患の者	131	17.1%	27	8.0%	158	14.3%
	口腔咽喉頭疾患の者	13	1.7%	1	0.3%	14	1.3%
歯の検査	受検者数	855	90.7%	372	86.9%	1,227	89.5%
	処置完了の者	112	13.1%	49	13.2%	161	13.1%
	未処置歯のある者	117	13.7%	42	11.3%	159	13.0%
	COのある者	69	8.1%	40	10.8%	109	8.9%
	歯列・咬合 1の者	190	22.2%	96	25.8%	286	23.3%
	歯列・咬合 2の者	48	5.6%	25	6.7%	73	5.9%
	顎関節 1の者	22	2.6%	8	2.2%	30	2.4%
	顎関節 2の者	1	0.1%	1	0.3%	2	0.2%
	歯垢の状態 1の者	252	29.5%	106	28.5%	358	29.2%
	歯垢の状態 2の者	35	4.1%	17	4.6%	52	4.2%
	歯肉の状態 1の者	187	21.9%	85	22.8%	272	22.2%
	歯肉の状態 2の者	30	3.5%	13	3.5%	43	3.5%
	その他の疾病の者	46	5.4%	19	5.1%	65	5.3%
DMF歯数	受検者数(1年生)	280		124		404	
	D(永久歯の未処置歯数)	115		34		149	
	M(永久歯の喪失歯数)	5		3		8	
	F(永久歯の処置歯数)	109		23		132	
	永久歯の一人当たり平均むし歯等数	0.82		0.48		0.72	
尿検査	受検者数	880	93.3%	379	88.6%	1,259	91.8%
	蛋白陽性の者	17	1.9%	8	2.1%	25	2.0%
	潜血陽性の者	14	1.6%	12	3.2%	26	2.1%
	糖陽性の者	11	1.3%	2	0.5%	13	1.0%
寄生虫卵	受検者数						
	寄生虫卵保有の者						
その他の疾病等の検査	受検者数	882	93.5%	387	90.4%	1,269	92.6%
	栄養不良の者	3	0.3%	2	0.5%	5	0.4%
	肥満傾向の者	45	5.1%	23	5.9%	68	5.4%
	脊柱側弯の者	48	5.4%	40	10.3%	88	6.9%
	その他の脊柱・胸郭・四肢の異常の者	29	3.3%	21	5.4%	50	3.9%
	感染性皮膚疾患の者	0	0.0%	0	0.0%	0	0.0%
	アトピー性皮膚炎の者	45	5.1%	12	3.1%	57	4.5%
	心臓疾患・異常の者	66	7.5%	53	13.7%	119	9.4%
	ぜん息の者	51	5.8%	13	3.4%	64	5.0%
	腎臓疾患の者	19	2.2%	11	2.8%	30	2.4%
結核検査	問診実施者数	924	98.0%	414	96.7%	1,338	97.6%
	・問診票から 要検討者数	3	0.3%	0	0.0%	3	0.2%
	学校医による診察実施者数	310	33.5%	149	36.0%	459	34.3%
	要精密検査者数	0	0.0%	3	0.7%	3	0.2%
	X線撮影を受けた者						
	精密検査を受けた者	0	0.0%	0	0.0%	0	0.0%
	・X線撮影実施者数	0	0.0%	0	0.0%	0	0.0%
	・ツベルクリン実施者数	0	0.0%	0	0.0%	0	0.0%
	・その他の検査実施者数	0	0.0%	1	0.2%	1	0.1%
	予防内服の者	0	0.0%	0	0.0%	0	0.0%
結核の者	0	0.0%	0	0.0%	0	0.0%	
肥満やせの状況(村田式による)	受検者数	916	97.1%	411	96.0%	1,327	96.8%
	高度肥満(肥満度 $\geq 50\%$)	57	6.2%	20	4.9%	77	5.8%
	中等度肥満($50\% > 肥満度 \geq 30\%$)	103	11.2%	51	12.4%	154	11.6%
	軽度肥満($30\% > 肥満度 \geq 20\%$)	77	8.4%	41	10.0%	118	8.9%
	やせ($-20\% \geq 肥満度 > -30\%$)	48	5.2%	28	6.8%	76	5.7%
高度のやせ($-30\% \geq 肥満度$)	15	1.6%	25	6.1%	40	3.0%	

(9)特別支援学校(高等部)

区分	特別支援学校 高等部	男計	男%	女計	女%	男女合計	男女%
在籍者総数		2,040		1,026		3,066	
裸眼視力検査	受検者数	1,348	66.1%	555	54.1%	1,903	62.1%
	1.0未満0.7以上の者	259	19.2%	97	17.5%	356	18.7%
	0.7未満0.3以上の者	339	25.1%	138	24.9%	477	25.1%
	0.3未満の者	173	12.8%	96	17.3%	269	14.1%
	※裸眼視力省略の者	444	21.8%	308	30.0%	752	24.5%
眼の検査	受検者数	1,469	72.0%	740	72.1%	2,209	72.0%
	感染性眼疾患の者	1	0.1%	0	0.0%	1	0.0%
	その他の眼疾患・異常の者	199	13.5%	90	12.2%	289	13.1%
聴力検査	受検者数(1,3年)	1,113	82.6%	542	79.0%	1,655	81.4%
	難聴の者	24	2.2%	28	5.2%	52	3.1%
耳鼻咽喉頭の検査	受検者数	1,412	69.2%	725	70.7%	2,137	69.7%
	耳疾患の者	147	10.4%	56	7.7%	203	9.5%
	鼻・副鼻腔疾患の者	205	14.5%	66	9.1%	271	12.7%
	口腔咽喉頭疾患の者	6	0.4%	10	1.4%	16	0.7%
歯の検査	受検者数	1,817	89.1%	890	86.7%	2,707	88.3%
	処置完了の者	361	19.9%	210	23.6%	571	21.1%
	未処置歯のある者	268	14.7%	170	19.1%	438	16.2%
	COのある者	236	13.0%	141	15.8%	377	13.9%
	歯列・咬合 1の者	398	21.9%	231	26.0%	629	23.2%
	歯列・咬合 2の者	107	5.9%	71	8.0%	178	6.6%
	顎関節 1の者	43	2.4%	30	3.4%	73	2.7%
	顎関節 2の者	3	0.2%	1	0.1%	4	0.1%
	歯垢の状態 1の者	550	30.3%	245	27.5%	795	29.4%
	歯垢の状態 2の者	181	10.0%	63	7.1%	244	9.0%
	歯肉の状態 1の者	531	29.2%	229	25.7%	760	28.1%
	歯肉の状態 2の者	140	7.7%	56	6.3%	196	7.2%
	その他の疾病の者	73	4.0%	58	6.5%	131	4.8%
尿検査	受検者数	1,927	94.5%	936	91.2%	2,863	93.4%
	蛋白陽性の者	29	1.5%	17	1.8%	46	1.6%
	潜血陽性の者	13	0.7%	36	3.8%	49	1.7%
	糖陽性の者	10	0.5%	8	0.9%	18	0.6%
その他の疾病等検査	受検者数	1,911	93.7%	952	92.8%	2,863	93.4%
	栄養不良の者	1	0.1%	1	0.1%	2	0.1%
	肥満傾向の者	123	6.4%	57	6.0%	180	6.3%
	脊柱側弯の者	75	3.9%	66	6.9%	141	4.9%
	その他の脊柱・胸郭・四肢の異常の者	31	1.6%	22	2.3%	53	1.9%
	感染性皮膚疾患の者	0	0.0%	3	0.3%	3	0.1%
	アトピー性皮膚炎の者	73	3.8%	32	3.4%	105	3.7%
	心臓疾患・異常の者	82	4.3%	49	5.1%	131	4.6%
	ぜん息の者	71	3.7%	35	3.7%	106	3.7%
	腎臓疾患の者	28	1.5%	14	1.5%	42	1.5%
結核検査	X線撮影を受けた者	680	33.3%	330	32.2%	1,010	32.9%
	精密検査を受けた者	3	0.4%	4	1.2%	7	0.7%
	・X線撮影実施者数	1	0.1%	2	0.6%	3	0.3%
	・ツベルクリン実施者数	0	0.0%	0	0.0%	0	0.0%
	・その他の検査実施者数	2	0.3%	0	0.0%	2	0.2%
	予防内服の者	0	0.0%	0	0.0%	0	0.0%
	結核の者	0	0.0%	0	0.0%	0	0.0%
肥満やせの状況(村田式による)	受検者数	1,913	93.8%	955	93.1%	2,868	93.5%
	高度肥満(肥満度 \geq 50%)	120	6.3%	59	6.2%	179	6.2%
	中等度肥満(50% $>$ 肥満 \geq 30%)	182	9.5%	89	9.3%	271	9.4%
	軽度肥満(30% $>$ 肥満 \geq 20%)	144	7.5%	87	9.1%	231	8.1%
	やせ(-20% \geq 肥満度 $>$ -30%)	148	7.7%	55	5.8%	203	7.1%
	高度のやせ(-30% \geq 肥満度)	32	1.7%	34	3.6%	66	2.3%

3 疾病異常等数(地域別)

(1) 小学校

小学校	裸眼視力検査					眼の検査			聴力検査	
	受検者数	1.0未満 0.7以上の者	0.7未満 0.3以上の者	0.3未満 の者	裸眼視力省略 の者	受検者数	感染性 眼疾患 の者	その他 眼疾 患・異 常の者	受検者 数	難聴の 者
1 千葉市	43,142	5,895	5,075	1,932	2,485	45,933	0	3,364	30,160	121
2 市川市	19,077	1,621	2,469	877	2,575	21,502	1	832	14,494	58
3 船橋市	28,951	3,968	3,754	1,740	4,169	32,619	13	1,431	21,904	134
4 習志野市	7,962	859	1,003	480	1,091	4,942	0	91	5,983	26
5 八千代市	9,168	1,248	1,019	272	1,194	5,351	2	138	6,818	46
6 浦安市	6,954	951	961	355	1,594	8,423	0	411	5,567	19
7 松戸市	19,302	2,467	2,418	1,067	2,902	21,397	0	584	14,924	79
8 野田市	6,589	726	718	351	680	7,153	5	149	4,650	20
9 柏市	20,948	3,450	2,801	1,944	887	21,684	12	995	14,579	39
10 流山市	10,615	1,451	1,381	645	1,684	12,123	2	663	8,421	32
11 我孫子市	5,173	857	587	277	637	5,792	0	241	3,835	15
12 鎌ヶ谷市	4,660	464	636	463	677	5,014	0	402	3,511	15
13 銚子市	1,642	172	208	63	235	1,619	1	41	1,237	3
14 匝瑳市	1,428	167	147	70	87	1,514	0	78	985	6
15 旭市	2,667	668	352	127	282	2,978	0	105	1,943	13
16 香取市	2,812	239	348	259	5	2,784	1	131	1,770	56
17 神崎町	206	22	28	13	0	202	0	6	139	0
18 東庄町	532	53	52	52	0	515	0	51	301	3
19 多古町	546	83	52	42	0	545	0	18	359	1
20 成田市	5,876	630	727	374	472	2,050	0	182	4,177	18
21 佐倉市	7,255	769	857	336	780	4,047	2	86	5,268	98
22 四街道市	4,651	314	486	141	559	5,108	0	672	3,440	24
23 八街市	2,583	257	317	163	38	1,073	0	100	1,683	5
24 印西市	6,279	712	668	231	789	7,093	0	219	4,797	31
25 白井市	3,424	367	438	214	332	3,750	6	68	2,436	5
26 富里市	2,137	317	306	145	59	1,832	0	115	1,428	5
27 酒々井町	751	52	60	27	62	187	0	24	518	1
28 栄町	630	74	55	22	77	287	0	18	465	5
29 茂原市	3,266	440	379	154	392	3,549	2	396	2,381	12
30 一宮町	605	40	54	16	46	639	0	4	432	5
31 白子町	393	30	33	15	22	412	5	35	286	0
32 長柄町	203	10	28	15	2	199	0	12	117	0
33 長南町	204	14	19	5	26	223	0	15	146	0
34 睦沢町	267	26	30	16	31	283	0	4	200	0
35 長生村	512	38	58	25	36	541	0	6	346	1
36 東金市	2,385	304	254	149	186	2,563	0	227	1,702	15
37 大網白里市	1,999	234	208	112	204	2,192	0	170	1,419	8
38 九十九里町	447	38	37	2	40	483	0	39	302	0
39 山武市	1,657	178	183	72	157	1,490	0	46	1,177	3
40 横芝光町	950	105	126	62	37	986	0	93	644	3
41 芝山町	239	17	26	13	34	269	0	82	178	0
42 勝浦市	398	53	36	14	57	455	0	64	301	0
43 大多喜町	280	20	16	8	38	316	0	264	209	0
44 いすみ市	1,235	108	131	37	156	1,382	0	83	882	0
45 御宿町・布施学校組合	189	19	18	8	15	204	0	73	140	0
46 館山市	1,661	188	174	74	191	1,847	0	42	1,176	3
47 鴨川市	1,091	110	100	42	103	1,190	0	41	748	3
48 鋸南町	190	53	25	25	23	113	0	1	130	4
49 南房総市	1,244	109	119	75	107	1,354	0	103	909	1
50 木更津市	6,606	800	738	250	558	2,623	0	313	4,718	24
51 君津市	3,065	373	351	114	348	3,176	1	115	2,277	6
52 富津市	1,476	140	164	31	118	1,596	0	63	1,039	6
53 袖ヶ浦市	3,181	441	331	128	278	1,095	0	10	2,366	31
54 市原市	11,841	1,289	1,379	650	820	12,411	0	386	8,299	91
千葉県	271,544	34,030	32,940	14,794	28,377	269,108	53	13,902	198,316	1,094
割合(%)		12.5%	12.1%	5.4%	9.4%	89.1%	0.0%	5.2%		0.6%

小学校	耳鼻咽喉頭の検査				歯の検査						
	受検者数	耳疾患の者	鼻・副鼻腔疾患の者	口腔咽喉頭疾患の者	受検者数	処置完了の者	未処置歯のある者	ＣＯのある者	歯列・咬合１の者	歯列・咬合２の者	
1	千葉市	19,341	2,804	4,116	565	45,067	7,248	7,752	5,012	10,162	4,145
2	市川市	21,561	1,008	1,372	70	21,284	3,540	3,754	1,120	2,636	994
3	船橋市	33,166	1,113	990	113	32,954	4,915	4,197	2,227	3,241	1,322
4	習志野市	4,086	243	160	13	8,983	1,485	1,178	739	1,418	318
5	八千代市	5,442	376	535	8	10,220	2,235	1,618	628	1,397	388
6	浦安市	8,456	431	256	31	8,462	1,551	1,103	716	1,347	446
7	松戸市	21,996	851	379	8	22,279	1,310	3,195	1,796	2,197	456
8	野田市	7,212	254	477	30	7,192	1,120	1,481	530	693	196
9	柏市	21,928	796	1,641	193	21,569	4,298	3,324	2,200	3,734	2,110
10	流山市	12,040	1,055	1,864	106	12,140	2,092	1,486	914	1,799	682
11	我孫子市	5,804	118	989	17	5,708	1,184	1,038	668	537	155
12	鎌ヶ谷市	5,035	220	171	21	5,256	892	878	487	287	88
13	銚子市	1,641	50	209	9	1,920	314	565	150	284	37
14	匝瑳市	1,516	41	193	8	1,508	346	383	207	259	40
15	旭市	2,963	452	184	183	3,010	775	682	494	739	272
16	香取市	2,804	198	898	25	2,803	654	678	319	462	87
17	神崎町	204	20	58	0	202	59	58	15	47	3
18	東庄町	528	9	31	0	531	155	105	145	92	9
19	多古町	279	29	91	3	544	104	124	78	92	0
20	成田市	3,076	474	1,609	6	6,296	1,262	1,257	914	1,231	279
21	佐倉市	4,835	348	579	10	7,904	1,032	1,357	517	969	282
22	四街道市	860	46	96	0	5,117	773	920	291	454	137
23	八街市	371	63	18	2	2,603	399	663	367	255	77
24	印西市	7,093	198	107	10	6,994	1,451	866	683	755	224
25	白井市	3,753	107	47	7	3,709	659	752	442	691	118
26	富里市	2,204	25	95	1	2,153	256	443	248	218	68
27	酒々井町	259	39	66	7	795	162	136	91	147	41
28	栄町	303	52	96	3	698	73	99	56	142	25
29	茂原市	3,289	50	438	12	3,634	541	623	262	532	164
30	一宮町	665	19	57	2	655	90	152	47	145	1
31	白子町	415	2	54	8	415	85	50	2	29	7
32	長柄町	205	1	37	0	201	38	50	14	82	33
33	長南町	234	4	26	0	227	25	68	9	39	42
34	睦沢町	298	7	53	4	296	68	62	94	84	53
35	長生村	548	5	124	2	547	107	82	95	161	31
36	東金市	2,561	10	525	11	2,536	491	774	594	574	206
37	大網白里市	2,192	17	265	27	2,171	451	289	195	450	80
38	九十九里町	483	3	95	1	472	136	94	123	146	35
39	山武市	1,814	94	472	55	1,796	326	424	259	311	102
40	横芝光町	986	9	230	26	981	298	151	94	131	2
41	芝山町	269	2	103	4	270	43	84	13	45	0
42	勝浦市	451	0	43	1	453	157	83	52	109	74
43	大多喜町	318	0	93	4	316	55	48	20	9	0
44	いすみ市	1,382	3	155	2	1,377	255	340	170	158	33
45	御宿町・布施学校組合	204	0	67	2	203	49	43	30	33	5
46	館山市	1,847	64	67	0	1,832	346	420	285	167	15
47	鴨川市	1,190	47	70	22	1,180	293	179	135	125	22
48	鋸南町	61	1	1	0	209	53	19	0	10	0
49	南房総市	1,354	17	354	1	1,335	360	254	193	103	26
50	木更津市	2,543	248	443	36	7,035	1,244	1,109	539	640	188
51	君津市	3,167	161	125	21	3,381	591	751	327	484	184
52	富津市	1,594	39	78	15	1,582	355	282	97	285	66
53	袖ヶ浦市	1,138	104	128	0	3,419	538	687	312	802	198
54	市原市	7,358	1,121	2,102	203	12,435	1,750	2,578	962	1,221	369
	千葉県	235,322	13,448	23,532	1,908	296,859	49,089	49,788	26,977	43,160	14,935
	割合(%)	77.9%	5.7%	10.0%	0.8%	98.3%	16.5%	16.8%	9.1%	14.5%	5.0%

小学校	歯の検査							DMF歯数			
	顎関節 1の者	顎関節 2の者	歯垢の 状態1 の者	歯垢の 状態2 の者	歯肉の 状態1 の者	歯肉の 状態2 の者	その他 の疾病 の者	D (永久 歯の未 処置歯 数)	M (永久 歯の喪 失歯 数)	F (永久 歯の処 置歯 数)	
1	千葉市	217	23	8,350	1,517	6,161	797	1,572	1,171	22	1,642
2	市川市	49	21	1,713	492	1,069	253	1,473	478	13	827
3	船橋市	26	3	3,744	940	2,139	602	3,165	693	13	1,046
4	習志野市	12	2	1,173	221	872	185	515	167	0	238
5	八千代市	184	36	1,560	275	874	139	739	273	4	223
6	浦安市	3	0	1,366	483	655	296	309	175	1	191
7	松戸市	25	3	1,151	260	544	118	1,275	610	15	772
8	野田市	33	13	366	82	293	30	240	222	6	316
9	柏市	162	28	3,081	1,136	2,721	781	1,248	473	0	1,041
10	流山市	23	3	1,583	366	1,054	179	573	191	12	301
11	我孫子市	40	23	626	153	410	116	391	123	0	168
12	鎌ヶ谷市	3	0	374	98	132	37	287	95	1	107
13	銚子市	9	1	235	14	81	7	180	76	8	69
14	匝瑳市	5	0	294	35	200	19	131	51	1	114
15	旭市	10	3	560	169	437	111	124	123	5	258
16	香取市	53	11	315	55	206	13	267	66	2	169
17	神崎町	1	0	74	2	48	0	26	0	0	6
18	東庄町	3	1	85	4	125	4	64	9	2	27
19	多古町	1	0	40	3	23	1	10	5	0	20
20	成田市	80	3	1,270	261	1,122	271	584	202	0	279
21	佐倉市	3	2	858	186	666	153	618	171	2	135
22	四街道市	3	0	364	81	200	18	394	170	10	82
23	八街市	14	4	163	122	347	45	227	123	0	93
24	印西市	2	0	794	171	696	66	381	76	5	204
25	白井市	18	1	759	77	528	51	452	184	5	63
26	富里市	0	0	293	38	338	29	107	69	0	58
27	酒々井町	3	0	90	25	87	6	0	18	0	21
28	栄町	1	0	19	43	32	3	5	12	0	26
29	茂原市	2	0	265	52	177	25	222	35	0	72
30	一宮町	0	0	5	6	21	1	68	13	0	19
31	白子町	1	0	17	4	1	1	42	19	0	55
32	長柄町	0	0	32	0	16	0	15	1	0	4
33	長南町	1	0	57	11	2	1	9	32	0	8
34	睦沢町	0	0	24	30	37	31	23	18	0	11
35	長生村	3	0	161	56	162	54	54	2	1	11
36	東金市	130	5	668	111	460	75	258	102	2	170
37	大網白里市	82	0	600	58	303	20	280	37	1	56
38	九十九里町	1	1	91	25	72	12	75	28	0	58
39	山武市	9	0	270	65	154	33	176	66	5	77
40	横芝光町	38	2	199	0	96	1	144	24	0	41
41	芝山町	0	0	37	0	17	0	13	0	0	10
42	勝浦市	2	0	83	9	91	7	26	3	0	35
43	大多喜町	5	0	7	0	14	0	13	6	0	32
44	いすみ市	3	0	122	59	74	14	107	85	3	88
45	御宿町・布施学校組合	1	0	35	1	33	1	10	4	0	6
46	館山市	0	0	162	40	67	12	91	70	3	84
47	鴨川市	6	2	303	4	217	2	6	13	0	17
48	鋸南町	0	0	0	0	1	0	7	0	0	1
49	南房総市	0	0	249	32	126	16	90	37	12	64
50	木更津市	4	2	610	71	359	63	500	109	3	194
51	君津市	7	1	286	79	211	23	421	98	6	110
52	富津市	0	0	291	27	173	27	120	26	0	68
53	袖ヶ浦市	0	0	367	77	320	17	212	144	6	233
54	市原市	78	5	909	195	522	62	303	320	16	386
千葉県		1,356	199	37,150	8,321	25,786	4,828	18,642	7,318	185	10,406
割合(%)		0.5%	0.1%	12.5%	2.8%	8.7%	1.6%	6.3%			

小学校	尿検査				寄生虫卵		その他の疾病等の検査			
	受検者数	蛋白陽性の者	潜血陽性の者	糖陽性の者	受検者数	寄生虫卵保有の者	受検者数	栄養不良の者	肥満傾向の者	脊柱側弯の者
1 千葉市	45,270	141	476	30	0	0	45,073	6	446	156
2 市川市	21,681	127	54	22	3,837	1	21,357	5	189	65
3 船橋市	33,348	107	357	12	0	0	33,027	27	457	79
4 習志野市	9,058	41	77	4	0	0	8,987	1	38	61
5 八千代市	10,334	44	110	3	0	0	10,250	2	5	181
6 浦安市	8,563	36	79	7	5,552	0	8,507	0	121	27
7 松戸市	22,549	1,024	446	29	0	0	21,989	0	87	62
8 野田市	7,263	30	77	2	0	0	7,165	0	28	61
9 柏市	21,953	90	200	5	0	0	21,741	4	83	82
10 流山市	12,341	50	15	7	0	0	12,348	8	195	57
11 我孫子市	5,816	20	64	3	0	0	5,760	1	30	90
12 鎌ヶ谷市	5,327	23	52	8	0	0	5,301	0	10	18
13 銚子市	1,735	9	13	2	0	0	1,930	0	22	10
14 匝瑳市	1,512	11	8	0	0	0	1,514	0	15	5
15 旭市	3,007	14	21	3	0	0	3,020	3	64	7
16 香取市	2,813	5	25	2	0	0	2,807	1	97	40
17 神崎町	206	0	2	0	0	0	205	0	7	2
18 東庄町	531	0	2	2	0	0	532	0	44	0
19 多古町	546	0	0	0	0	0	545	0	26	3
20 成田市	6,338	18	80	1	0	0	6,356	13	132	46
21 佐倉市	8,005	95	34	7	0	0	7,975	11	133	104
22 四街道市	5,172	30	55	19	0	0	5,198	1	65	52
23 八街市	2,592	19	22	2	0	0	2,495	0	102	11
24 印西市	7,046	90	35	4	0	0	7,093	0	118	30
25 白井市	3,742	53	17	6	0	0	3,752	2	24	15
26 富里市	2,193	3	34	0	0	0	2,189	1	86	16
27 酒々井町	813	8	9	3	0	0	814	0	4	2
28 栄町	708	3	18	1	0	0	708	0	9	5
29 茂原市	3,670	18	44	3	0	0	3,651	2	22	18
30 一宮町	657	3	8	0	0	0	660	0	0	10
31 白子町	414	1	1	0	0	0	415	0	1	0
32 長柄町	205	0	1	0	0	0	205	1	5	0
33 長南町	232	0	3	1	0	0	229	0	0	2
34 睦沢町	297	1	1	0	0	0	298	0	41	5
35 長生村	546	3	10	2	0	0	548	0	4	5
36 東金市	2,546	12	16	2	0	0	2,562	0	3	33
37 大網白里市	2,188	15	18	1	0	0	2,181	0	35	12
38 九十九里町	482	0	6	0	0	0	481	0	6	4
39 山武市	1,808	12	13	0	0	0	1,811	0	57	12
40 横芝光町	984	6	8	0	0	0	986	0	14	9
41 芝山町	272	2	7	0	0	0	273	0	3	3
42 勝浦市	443	0	1	2	0	0	454	0	5	2
43 大多喜町	318	2	3	0	0	0	319	0	1	15
44 いすみ市	1,382	9	9	2	0	0	1,383	0	11	16
45 御宿町・布施学校組合	204	2	2	0	0	0	204	0	0	0
46 館山市	1,842	9	6	2	0	0	1,847	0	2	11
47 鴨川市	1,190	3	2	1	0	0	1,149	0	8	5
48 鋸南町	212	0	0	0	0	0	213	0	0	3
49 南房総市	1,344	3	3	0	0	0	1,353	0	3	22
50 木更津市	7,108	37	75	4	0	0	7,107	0	85	17
51 君津市	3,411	15	32	3	0	0	3,402	0	93	40
52 富津市	1,590	7	14	0	0	0	1,590	1	4	9
53 袖ヶ浦市	3,450	7	23	0	0	0	3,438	0	1	14
54 市原市	12,529	49	167	8	0	0	12,556	1	184	57
千葉県	299,786	2,307	2,855	215	9,389	1	297,953	91	3,225	1,611
割合(%)	99.3%	0.8%	1.0%	0.1%	3.1%	0.0%	98.7%	0.0%	1.1%	0.5%

小学校	その他の疾病等の検査						結核検査				
	その他の 脊柱・胸 郭・四肢 の異常の 者	感染性 皮膚疾 患の者	アト ピー性 皮膚炎 の者	心臓疾 患・異 常の者	ぜん息 の者	腎臓疾 患の者	問診実 施者数	問診票 から要 検討者 数	学校医 による 診察実 施者数	要精密 検査者 数	
1	千葉市	212	6	4,055	541	3,927	345	45,929	116	116	109
2	市川市	103	3	189	207	717	31	21,729	56	100	56
3	船橋市	408	13	542	232	1,095	116	33,406	54	37	38
4	習志野市	40	2	107	31	200	7	9,075	449	19	18
5	八千代市	110	4	161	49	296	17	10,335	775	96	14
6	浦安市	12	4	194	62	276	19	8,585	27	40	26
7	松戸市	52	2	656	282	860	42	22,667	54	18,533	42
8	野田市	36	9	129	50	124	8	7,279	24	46	18
9	柏市	52	7	536	253	990	55	21,980	37	171	31
10	流山市	16	4	214	134	467	13	12,350	26	7,678	17
11	我孫子市	23	0	350	97	344	21	5,824	12	24	8
12	鎌ヶ谷市	35	5	197	35	390	8	5,347	6	1	2
13	銚子市	14	1	141	17	101	15	1,937	6	8	4
14	匝瑳市	10	1	59	16	102	5	1,513	3	3	0
15	旭市	3	0	129	40	275	5	3,026	6	23	2
16	香取市	21	0	82	22	203	3	2,817	2	843	0
17	神崎町	1	1	2	0	1	1	207	0	6	0
18	東庄町	1	0	3	2	45	0	532	0	2	0
19	多古町	3	0	31	3	39	1	546	0	0	0
20	成田市	29	2	342	62	445	10	6,368	11	19	11
21	佐倉市	33	14	330	44	535	25	8,056	13	702	8
22	四街道市	7	4	436	29	504	18	5,222	14	14	6
23	八街市	6	0	31	25	187	5	2,625	3	1,780	2
24	印西市	12	2	591	55	438	15	7,093	9	6,986	8
25	白井市	11	0	204	17	245	4	3,763	8	8	5
26	富里市	4	0	62	10	108	4	2,201	2	1,674	2
27	酒々井町	0	0	59	12	52	1	812	3	0	0
28	栄町	0	0	37	7	66	5	709	1	413	1
29	茂原市	21	1	121	22	265	4	3,676	1	3	2
30	一宮町	0	0	52	4	61	3	663	0	0	0
31	白子町	0	0	15	1	34	0	415	0	0	0
32	長柄町	2	0	9	0	8	10	205	0	0	0
33	長南町	5	0	19	3	20	0	229	0	0	0
34	睦沢町	0	0	34	4	28	1	302	0	297	0
35	長生村	2	0	56	4	41	3	548	0	0	0
36	東金市	13	1	176	27	245	8	2,560	17	147	12
37	大網白里市	17	0	132	15	161	8	2,208	3	3	1
38	九十九里町	3	0	23	6	33	1	488	0	208	0
39	山武市	7	4	95	26	127	7	1,815	8	8	6
40	横芝光町	3	0	40	16	32	9	986	3	5	0
41	芝山町	3	0	14	1	25	1	273	2	4	0
42	勝浦市	1	0	34	0	49	4	454	1	255	0
43	大多喜町	1	0	20	1	29	3	319	2	318	0
44	いすみ市	3	0	83	10	113	11	1,390	7	621	0
45	御宿町・布施学校組合	3	0	16	0	18	1	204	1	0	0
46	館山市	6	0	122	8	181	3	1,853	0	0	0
47	鴨川市	0	0	39	5	99	5	1,194	4	241	0
48	鋸南町	0	0	4	8	19	1	213	0	213	0
49	南房総市	2	0	67	12	110	6	1,354	0	0	0
50	木更津市	18	0	116	58	218	13	7,139	10	3,390	6
51	君津市	38	1	70	29	191	10	3,408	0	940	0
52	富津市	7	1	83	9	128	3	1,595	0	417	0
53	袖ヶ浦市	0	0	160	59	342	13	3,465	6	6	2
54	市原市	50	4	706	97	823	55	12,699	9	9	9
千葉県		1,459	96	12,175	2,759	16,432	982	301,588	1,791	46,427	466
割合(%)		0.5%	0.0%	4.1%	0.9%	5.5%	0.3%	99.9%	0.6%	15.4%	0.2%

小学校	結核検査						肥満やせの状況(村田式による)			
	X線撮影を受けた者	精密検査を受けた者	(精密検査)X線撮影実施者数	(精密検査)ツベルクリン実施者数	(精密検査)その他の検査実施者数	予防内服の者	結核の者	受検者数	高度肥満(肥満度 \geq 50%)	中等度肥満(50% $>$ 肥満 \geq 30%)
1	千葉市		109	109	0	0	0	45,701	394	1,524
2	市川市		56	56	0	0	0	21,680	141	641
3	船橋市		37	35	0	0	0	32,640	210	913
4	習志野市		16	16	0	0	0	9,066	48	218
5	八千代市		8	6	0	0	0	10,083	83	312
6	浦安市		26	26	0	0	0	8,566	49	241
7	松戸市		41	39	0	1	0	22,546	166	734
8	野田市		16	16	0	0	0	7,274	97	359
9	柏市		31	31	0	0	0	21,976	175	655
10	流山市		16	16	0	0	0	12,347	45	262
11	我孫子市		8	8	0	0	0	5,819	43	192
12	鎌ヶ谷市		5	4	0	0	0	4,599	44	160
13	銚子市		4	2	0	2	0	1,936	50	122
14	匝瑳市		0	0	0	0	0	1,515	23	82
15	旭市		2	2	0	0	0	3,014	59	189
16	香取市		0	0	0	0	0	2,817	56	168
17	神崎町		0	0	0	0	0	207	0	10
18	東庄町		0	0	0	0	0	532	8	37
19	多古町		0	0	0	0	0	546	10	24
20	成田市		11	11	0	0	0	6,365	60	250
21	佐倉市		9	9	1	0	0	8,042	65	254
22	四街道市		3	3	0	0	0	5,206	28	167
23	八街市		2	2	0	0	0	2,623	56	171
24	印西市		8	8	0	0	0	7,079	63	173
25	白井市		4	4	0	0	0	3,756	33	128
26	富里市		2	2	0	0	0	2,198	38	124
27	酒々井町		0	0	0	0	0	810	4	19
28	栄町		1	1	0	0	0	708	4	35
29	茂原市		2	2	0	0	0	3,667	42	146
30	一宮町		0	0	0	0	0	662	5	25
31	白子町		0	0	0	0	0	415	0	15
32	長柄町		0	0	0	0	0	205	4	15
33	長南町		0	0	0	0	0	230	3	11
34	睦沢町		0	0	0	0	0	297	1	18
35	長生村		0	0	0	0	0	548	10	16
36	東金市		9	9	0	0	0	2,569	33	114
37	大網白里市		1	1	0	0	0	2,202	22	76
38	九十九里町		0	0	0	0	0	488	6	26
39	山武市		4	4	0	0	0	1,813	42	95
40	横芝光町		0	0	0	0	0	987	16	45
41	芝山町		0	0	0	0	0	273	7	18
42	勝浦市		0	0	0	0	0	454	12	25
43	大多喜町		0	0	0	0	0	319	7	18
44	いすみ市		0	0	0	0	0	1,391	11	84
45	御宿町・布施学校組合		0	0	0	0	0	204	2	9
46	館山市		0	0	0	0	0	1,852	26	88
47	鴨川市		119	0	0	0	0	1,194	15	53
48	鋸南町		0	0	0	0	0	213	9	4
49	南房総市		0	0	0	0	0	1,351	19	84
50	木更津市		6	5	0	0	0	7,158	77	275
51	君津市		0	0	0	0	0	3,412	42	131
52	富津市		0	0	0	0	0	1,594	18	75
53	袖ヶ浦市		2	2	0	0	0	3,457	38	136
54	市原市		9	9	0	0	0	12,671	182	656
	千葉県		567	438	1	3	0	299,277	2,701	10,422
	割合(%)		0.2%	0.1%	0.0%	0.0%	0.0%	99.1%	0.9%	3.5%

小学校	肥満やせの状況(村田式による)			
	軽度肥満 (30%>肥 満度≥ 20%)	やせ(- 20% ≥肥 満度>- 30%)	高度のや せ(-30% ≥肥満度)	
1	千葉市	2,217	673	8
2	市川市	939	304	6
3	船橋市	1,363	496	7
4	習志野市	377	143	3
5	八千代市	501	237	17
6	浦安市	357	128	0
7	松戸市	1,130	344	9
8	野田市	427	79	1
9	柏市	971	356	7
10	流山市	474	164	2
11	我孫子市	233	84	2
12	鎌ヶ谷市	212	57	0
13	銚子市	148	17	0
14	匝瑳市	106	7	0
15	旭市	187	24	0
16	香取市	204	22	1
17	神崎町	12	8	0
18	東庄町	34	7	0
19	多古町	40	8	0
20	成田市	344	64	0
21	佐倉市	406	101	1
22	四街道市	279	61	0
23	八街市	189	15	0
24	印西市	287	97	1
25	白井市	168	62	1
26	富里市	128	27	0
27	酒々井町	50	8	0
28	栄町	59	11	0
29	茂原市	197	29	3
30	一宮町	32	4	0
31	白子町	20	2	0
32	長柄町	12	3	0
33	長南町	19	5	0
34	睦沢町	22	1	0
35	長生村	32	13	0
36	東金市	174	22	1
37	大網白里市	115	32	0
38	九十九里町	18	5	0
39	山武市	124	20	1
40	横芝光町	54	8	1
41	芝山町	14	2	0
42	勝浦市	36	3	0
43	大多喜町	26	5	0
44	いすみ市	98	14	1
45	御宿町・布施学校組合	15	2	0
46	館山市	133	16	0
47	鴨川市	92	11	0
48	鋸南町	12	1	0
49	南房総市	83	8	0
50	木更津市	371	96	3
51	君津市	208	25	1
52	富津市	77	26	0
53	袖ヶ浦市	171	43	2
54	市原市	706	131	1
	千葉県	14,703	4,131	80
	割合(%)	4.9%	1.4%	0.0%

中学校	裸眼視力検査					眼の検査			聴力検査	
	受検者数	1.0未満 0.7以上の者	0.7未満 0.3以上の者	0.3未満 の者	裸眼視力省略 の者	受検者数	感染性 眼疾患 の者	その他 眼疾 患・異 常の者	受検者 数	難聴の 者
1 千葉市	16,713	2,195	2,795	1,539	5,571	22,443	2	2,105	14,814	43
2 市川市	6,026	869	1,179	644	3,091	8,952	0	403	6,061	17
3 船橋市	10,390	1,729	2,395	1,584	4,724	14,775	12	531	10,151	637
4 習志野市	2,706	370	573	278	1,302	2,640	0	52	2,682	12
5 八千代市	3,516	726	639	373	1,518	3,271	1	71	3,359	5
6 浦安市	2,283	349	458	238	1,460	3,633	0	273	2,510	5
7 松戸市	5,509	1,067	1,217	472	3,757	9,683	0	206	6,854	16
8 野田市	2,820	384	481	296	1,182	3,836	0	105	2,701	9
9 柏市	8,344	1,122	1,454	2,235	1,687	9,764	5	670	6,729	15
10 流山市	2,846	379	572	314	1,842	4,580	17	297	3,112	6
11 我孫子市	1,977	407	340	174	961	2,953	0	66	1,994	2
12 鎌ヶ谷市	1,728	295	357	265	912	2,621	0	17	1,762	1
13 銚子市	929	119	142	80	214	1,137	0	7	769	0
14 匝瑳市	669	82	110	89	167	831	0	56	562	3
15 旭市	1,107	139	222	72	457	1,272	0	7	1,016	2
16 香取市	1,429	110	241	317	149	1,551	0	61	1,079	4
17 神崎町	98	8	14	16	15	107	0	1	78	1
18 東庄町	306	29	46	48	10	310	0	33	219	4
19 多古町	283	22	52	64	0	281	0	2	193	0
20 成田市	2,114	299	362	193	1,081	1,066	0	107	2,152	4
21 佐倉市	2,840	400	503	258	1,264	3,640	0	107	2,634	4
22 四街道市	1,727	292	330	140	718	846	0	147	1,608	3
23 八街市	1,389	130	242	249	172	627	0	37	1,042	9
24 印西市	1,949	239	306	149	937	2,916	0	0	1,905	3
25 白井市	1,383	198	236	101	554	1,956	0	64	1,236	4
26 富里市	820	114	125	62	302	995	0	42	739	0
27 酒々井町	383	36	66	27	126	188	0	2	354	1
28 栄町	334	38	56	70	10	122	0	14	231	3
29 茂原市	1,654	227	257	232	337	1,908	3	182	1,330	4
30 一宮町	221	35	48	16	82	298	0	1	185	1
31 白子町	189	28	33	13	33	216	0	19	159	0
32 長柄町	87	9	12	11	36	115	1	8	69	0
33 長南町	79	4	6	9	57	124	0	5	96	0
34 睦沢町	88	8	13	14	51	134	0	2	91	3
35 長生村	241	27	31	15	88	330	0	37	207	1
36 東金市	910	134	183	92	392	1,318	0	174	834	1
37 大網白里市	828	98	158	126	276	1,125	0	129	741	1
38 九十九里町	214	32	36	13	86	306	0	34	207	1
39 山武市	782	138	145	63	291	1,076	0	91	701	2
40 横芝光町	480	81	65	40	70	543	0	9	372	1
41 芝山町	109	5	17	5	49	154	0	49	107	0
42 勝浦市	237	56	69	15	66	299	0	266	204	0
43 大多喜町	121	14	27	2	48	164	0	68	109	0
44 いすみ市	571	87	95	60	186	743	0	51	514	2
45 御宿町	90	13	14	5	17	107	0	106	84	0
46 館山市	640	93	105	33	314	955	0	24	630	4
47 鴨川市	485	55	76	33	158	658	0	9	448	4
48 鋸南町	75	8	20	6	48	123	0	10	82	0
49 南房総市	554	72	103	52	193	744	0	131	485	5
50 木更津市	2,375	322	437	216	1,061	1,128	0	56	2,340	2
51 君津市	1,309	217	214	173	527	1,856	0	32	1,233	6
52 富津市	637	86	103	47	243	884	0	128	590	0
53 袖ヶ浦市	1,225	148	209	121	437	559	0	9	1,134	3
54 市原市	4,773	621	968	411	1,766	6,303	0	170	4,398	29
55 県立	178	40	47	31	299	80	0	0	318	0
千葉県	101,770	14,805	19,004	12,201	41,394	129,246	41	7,283	96,214	883
割合(%)		14.5%	18.7%	12.0%	28.1%	87.7%	0.0%	5.6%		0.9%

中学校	耳鼻咽喉頭の検査				歯の検査					
	受検者数	耳疾患の者	鼻・副鼻腔疾患の者	口腔咽喉頭疾患の者	受検者数	処置完了の者	未処置歯のある者	ＣＯのある者	歯列・咬合１の者	歯列・咬合２の者
1 千葉市	11,080	1,135	1,668	66	21,704	3,263	2,521	3,390	5,541	1,960
2 市川市	8,993	479	244	2	8,854	1,353	1,237	803	1,561	462
3 船橋市	15,309	442	385	15	14,947	1,727	1,412	1,659	1,949	961
4 習志野市	1,335	159	83	0	3,911	490	529	431	670	165
5 八千代市	3,261	103	320	0	4,895	919	443	680	1,287	262
6 浦安市	3,650	100	92	1	3,628	449	314	335	518	122
7 松戸市	9,600	312	205	0	9,994	1,082	1,251	1,868	1,444	280
8 野田市	3,221	92	445	8	3,859	483	407	323	281	83
9 柏市	9,819	212	492	25	9,787	1,668	1,026	1,421	1,533	667
10 流山市	4,541	226	917	10	4,561	621	435	479	592	239
11 我孫子市	2,931	87	790	0	2,822	542	342	216	269	18
12 鎌ヶ谷市	2,607	146	133	16	2,583	328	250	339	235	53
13 銚子市	1,137	22	85	0	1,112	121	195	148	148	18
14 匝瑳市	836	12	177	7	823	210	124	229	235	1
15 旭市	1,566	47	51	20	1,537	448	249	400	553	129
16 香取市	1,546	88	379	3	1,546	346	170	347	351	86
17 神崎町	111	14	36	0	110	18	33	47	27	8
18 東庄町	310	5	10	0	305	64	44	79	37	3
19 多古町	277	30	75	0	281	68	45	84	38	3
20 成田市	1,004	158	540	0	3,119	404	404	472	769	204
21 佐倉市	3,661	118	310	1	3,952	600	334	646	765	177
22 四街道市	805	26	86	0	2,387	390	291	125	217	50
23 八街市	501	55	13	0	1,494	281	285	227	394	44
24 印西市	2,916	0	0	0	2,797	472	186	428	385	269
25 白井市	1,954	24	35	2	1,900	205	155	246	244	44
26 富里市	797	10	55	0	1,092	94	245	70	257	56
27 酒々井町	147	18	0	2	502	94	69	142	265	31
28 栄町	122	13	78	0	338	25	71	33	88	2
29 茂原市	2,006	20	390	2	1,941	279	311	383	496	253
30 一宮町	306	22	47	2	303	45	19	50	152	12
31 白子町	221	0	9	0	219	59	11	42	60	17
32 長柄町	122	0	8	0	120	10	3	7	8	4
33 長南町	137	7	11	2	133	22	32	12	13	4
34 睦沢町	135	5	26	0	138	35	17	56	28	40
35 長生村	330	0	152	0	321	29	21	63	86	43
36 東金市	1,318	38	304	1	1,253	240	173	226	393	55
37 大網白里市	1,125	5	255	3	1,078	157	86	158	269	58
38 九十九里町	304	0	85	0	295	68	50	92	147	10
39 山武市	1,076	50	365	10	1,053	170	163	218	222	80
40 横芝光町	543	15	22	0	538	160	61	147	237	10
41 芝山町	154	0	61	0	153	53	18	18	35	0
42 勝浦市	300	0	0	0	299	74	33	58	97	48
43 大多喜町	168	0	77	0	167	59	3	6	2	0
44 いすみ市	747	2	2	0	743	151	137	185	105	20
45 御宿町	107	0	0	0	107	33	7	38	0	0
46 館山市	961	9	6	0	937	135	129	173	137	40
47 鴨川市	663	32	15	2	656	64	21	88	60	4
48 鋸南町	123	0	0	0	118	13	3	1	20	0
49 南房総市	745	7	197	0	721	142	114	145	84	10
50 木更津市	1,060	96	68	11	3,334	468	377	324	559	215
51 君津市	1,856	76	34	5	1,780	294	222	251	365	123
52 富津市	880	26	352	3	854	163	102	70	173	15
53 袖ヶ浦市	511	27	71	0	1,646	359	299	288	413	91
54 市原市	2,296	219	422	32	6,309	860	1,103	557	1,192	352
55 県立	76	0	1	0	471	57	7	38	85	3
千葉県	112,307	4,789	10,684	251	140,527	20,964	16,589	19,361	26,091	7,904
割合(%)	76.2%	4.3%	9.5%	0.2%	95.4%	14.9%	11.8%	13.8%	18.6%	5.6%

中学校	歯の検査							DMF歯数		
	顎関節 1の者	顎関節 2の者	歯垢の 状態1 の者	歯垢の 状態2 の者	歯肉の 状態1 の者	歯肉の 状態2 の者	その他 の疾病 の者	D (永久 歯の未 処置歯 数)	M (永久 歯の喪 失歯 数)	F (永久 歯の処 置歯 数)
1 千葉市	214	50	6,045	549	4,798	493	691	1,360	44	1,968
2 市川市	71	6	1,392	384	1,208	186	412	654	52	1,082
3 船橋市	53	7	2,225	631	1,885	562	1,257	813	54	989
4 習志野市	26	5	721	79	652	76	223	346	2	338
5 八千代市	340	168	1,041	248	889	236	327	178	14	406
6 浦安市	20	4	508	128	467	49	18	196	0	317
7 松戸市	13	7	925	549	811	229	414	951	22	1,245
8 野田市	2	1	190	35	202	44	103	462	0	313
9 柏市	52	8	1,178	333	1,306	337	320	711	0	1,553
10 流山市	20	7	546	147	409	111	96	153	23	420
11 我孫子市	15	0	160	32	64	8	115	203	0	462
12 鎌ヶ谷市	1	1	512	71	333	132	124	85	0	341
13 銚子市	7	1	144	51	100	18	43	66	1	62
14 匝瑳市	1	0	280	22	268	12	16	62	2	143
15 旭市	23	1	694	106	627	91	18	61	1	284
16 香取市	4	0	349	27	344	35	58	106	1	279
17 神崎町	0	0	28	0	31	0	8	23	0	15
18 東庄町	6	1	50	2	57	2	8	29	0	11
19 多古町	3	0	36	12	36	9	17	19	0	36
20 成田市	87	8	747	156	684	170	108	174	0	303
21 佐倉市	11	0	803	143	808	127	239	192	0	358
22 四街道市	12	1	238	40	164	24	72	123	0	207
23 八街市	20	1	397	56	320	22	108	115	10	142
24 印西市	6	2	423	267	431	213	77	126	4	486
25 白井市	6	0	277	8	225	61	96	33	0	202
26 富里市	20	0	304	108	251	67	58	149	0	76
27 酒々井町	12	1	291	41	239	98	0	20	0	65
28 栄町	0	1	6	18	16	12	11	8	0	27
29 茂原市	31	14	429	93	326	100	183	230	0	118
30 一宮町	0	0	9	28	42	2	15	7	0	22
31 白子町	1	2	30	3	30	0	5	0	2	55
32 長柄町	0	0	5	5	1	0	1	1	0	1
33 長南町	0	0	33	9	28	6	0	20	0	10
34 睦沢町	0	0	28	23	32	29	0	16	0	19
35 長生村	0	0	82	18	86	13	10	2	24	23
36 東金市	42	1	524	60	383	47	96	95	0	171
37 大網白里市	20	0	242	77	170	19	58	37	0	87
38 九十九里町	2	0	87	31	76	11	12	45	1	38
39 山武市	27	4	138	32	147	27	59	68	6	88
40 横芝光町	10	0	267	2	235	2	96	34	0	116
41 芝山町	0	0	24	0	31	0	12	4	0	52
42 勝浦市	3	0	72	18	68	15	0	28	0	35
43 大多喜町	0	0	0	0	0	0	5	3	0	40
44 いすみ市	8	1	120	24	89	21	54	40	3	105
45 御宿町	8	5	40	17	21	10	0	2	1	22
46 館山市	18	1	189	29	144	16	66	111	0	103
47 鴨川市	31	3	185	15	129	25	13	10	2	31
48 鋸南町	0	0	1	0	0	0	0	0	0	4
49 南房総市	39	1	136	42	118	17	23	63	4	83
50 木更津市	91	35	467	79	414	63	117	203	22	315
51 君津市	20	3	256	69	135	34	174	91	5	180
52 富津市	13	4	157	29	100	26	52	79	6	83
53 袖ヶ浦市	10	0	204	13	144	12	25	185	7	310
54 市原市	62	8	1,050	235	746	146	66	988	11	643
55 県立	3	1	54	7	71	5	0	4	9	20
千葉県	1,484	364	25,339	5,201	21,391	4,070	6,179	9,784	333	14,904
割合(%)	1.1%	0.3%	18.0%	3.7%	15.2%	2.9%	4.4%			

中学校	尿検査				寄生虫卵		その他の疾病等の検査			
	受検者数	蛋白陽性の者	潜血陽性の者	糖陽性の者	受検者数	寄生虫卵保有の者	受検者数	栄養不良の者	肥満傾向の者	脊柱側弯の者
1 千葉市	22,088	219	466	21			22,775	3	184	773
2 市川市	9,138	184	112	14			8,896	25	59	249
3 船橋市	15,250	183	341	12			15,087	1	101	171
4 習志野市	3,996	52	70	5			3,921	0	12	51
5 八千代市	4,971	59	105	4			4,941	0	4	47
6 浦安市	3,706	48	75	2			3,696	1	57	111
7 松戸市	10,055	808	330	33			10,032	0	61	189
8 野田市	3,996	37	77	5			3,959	1	2	60
9 柏市	10,032	151	220	9			9,888	1	44	290
10 流山市	4,689	73	38	14			4,652	3	45	110
11 我孫子市	2,936	16	48	1			2,953	0	0	105
12 鎌ヶ谷市	2,626	32	60	1			2,576	0	7	32
13 銚子市	1,142	23	16	3			1,133	0	0	23
14 匝瑳市	830	13	12	2			840	0	13	19
15 旭市	1,562	16	23	0			1,577	0	6	32
16 香取市	1,566	16	28	2			1,556	0	62	85
17 神崎町	114	1	4	0			111	0	1	3
18 東庄町	306	3	5	0			308	0	0	14
19 多古町	278	1	3	0			283	0	0	7
20 成田市	3,156	16	61	1			3,213	2	33	113
21 佐倉市	4,082	170	49	10			4,069	0	38	176
22 四街道市	2,416	20	40	6			2,476	20	15	88
23 八街市	1,548	29	38	3			1,581	0	41	30
24 印西市	2,838	151	36	3			2,916	1	20	101
25 白井市	1,918	86	33	3			1,970	0	20	41
26 富里市	1,126	9	30	3			1,126	0	8	35
27 酒々井町	508	11	5	0			509	0	0	21
28 栄町	335	4	12	0			347	1	10	7
29 茂原市	1,999	25	37	5			1,965	0	6	55
30 一宮町	305	2	7	0			304	0	0	14
31 白子町	222	0	1	0			219	0	0	4
32 長柄町	124	2	2	0			124	0	0	9
33 長南町	136	2	5	0			135	0	3	8
34 睦沢町	140	0	0	0			140	0	0	3
35 長生村	330	6	10	1			330	0	0	19
36 東金市	1,284	22	32	1			1,292	2	7	61
37 大網白里市	1,098	12	19	0			1,125	0	8	45
38 九十九里町	302	47	1	1			306	0	4	13
39 山武市	1,052	21	21	2			1,076	0	12	30
40 横芝光町	544	10	12	2			550	0	0	8
41 芝山町	157	5	0	0			154	0	0	2
42 勝浦市	299	0	0	0			300	0	1	4
43 大多喜町	169	1	1	0			168	0	0	5
44 いすみ市	757	7	19	1			573	0	5	36
45 御宿町	106	1	3	0			107	0	0	2
46 館山市	940	9	10	0			959	0	14	21
47 鴨川市	664	8	2	0			667	0	9	25
48 鋸南町	123	0	0	0			123	0	0	3
49 南房総市	744	8	9	1			746	0	2	20
50 木更津市	3,322	63	70	1			3,414	0	2	94
51 君津市	1,814	24	27	4			1,850	0	11	56
52 富津市	870	14	23	4			844	0	12	43
53 袖ヶ浦市	1,659	12	17	4			1,638	0	2	66
54 市原市	6,372	60	178	12			6,437	2	53	134
55 県立	474	4	12	1			465	0	0	40
千葉県	143,214	2,796	2,855	197			143,402	63	994	3,803
割合(%)	97.2%	2.0%	2.0%	0.1%			97.3%	0.0%	0.7%	2.7%

中学校	その他の疾病等の検査						結核検査			
	その他の脊柱・胸郭・四肢の異常の者	感染性皮膚疾患の者	アトピー性皮膚炎の者	心臓疾患・異常の者	ぜん息の者	腎臓疾患の者	問診実施者数	問診票から要検討者数	学校医による診察実施者数	要精密検査者数
1 千葉市	230	0	1,851	264	1,420	182	22,443	85	85	27
2 市川市	78	1	166	157	275	13	9,286	6	11	6
3 船橋市	430	0	265	135	372	67	15,426	12	24	8
4 習志野市	75	0	40	11	74	5	4,056	3	3	2
5 八千代市	55	0	82	16	107	3	5,056	8	25	1
6 浦安市	13	0	114	32	106	11	3,767	6	10	6
7 松戸市	35	0	311	129	285	38	10,432	6	6,985	6
8 野田市	29	0	120	37	72	8	4,074	0	7	0
9 柏市	19	1	147	113	212	14	10,207	3	7	3
10 流山市	14	0	148	44	95	21	4,721	23	3,684	4
11 我孫子市	26	0	131	27	104	7	3,013	0	0	0
12 鎌ヶ谷市	36	0	53	27	69	4	2,668	1	0	0
13 銚子市	8	0	11	18	32	3	1,155	10	10	1
14 匝瑳市	7	0	53	12	54	6	840	0	1	0
15 旭市	1	0	62	9	65	2	1,582	4	12	0
16 香取市	8	0	24	12	78	4	1,587	5	780	0
17 神崎町	0	0	9	1	15	0	114	0	0	0
18 東庄町	0	0	3	10	0	2	317	0	307	0
19 多古町	0	0	8	4	11	1	285	0	0	0
20 成田市	47	0	93	19	126	5	3,223	4	5	3
21 佐倉市	38	0	139	28	158	7	4,168	2	879	2
22 四街道市	5	0	70	23	116	32	2,472	1	1	0
23 八街市	3	0	17	7	90	3	1,599	0	1,000	0
24 印西市	16	12	241	21	183	5	2,916	2	2,803	2
25 白井市	4	0	50	13	101	2	1,970	4	4	4
26 富里市	2	0	21	11	19	3	1,149	0	917	0
27 酒々井町	0	0	26	4	26	2	509	0	0	0
28 栄町	19	0	19	2	21	1	337	0	0	0
29 茂原市	4	0	62	12	125	7	2,011	1	1	1
30 一宮町	0	0	1	3	7	0	306	0	0	0
31 白子町	0	0	0	3	6	0	224	0	0	0
32 長柄町	0	0	0	1	5	0	125	0	0	0
33 長南町	8	0	16	3	2	1	139	0	0	0
34 睦沢町	0	0	1	5	1	0	140	0	0	0
35 長生村	0	0	25	6	25	2	330	0	0	0
36 東金市	5	0	78	7	101	7	1,319	4	229	4
37 大網白里市	21	0	44	11	64	4	1,092	2	225	2
38 九十九里町	1	0	13	3	16	3	306	0	0	0
39 山武市	4	0	51	16	70	4	1,082	1	3	0
40 横芝光町	3	0	22	1	33	1	552	0	0	0
41 芝山町	1	0	6	3	4	0	160	0	0	0
42 勝浦市	0	0	5	0	13	1	305	0	300	0
43 大多喜町	0	0	13	2	13	1	169	0	168	0
44 いすみ市	18	0	31	11	25	1	584	11	573	0
45 御宿町	5	0	9	0	4	1	107	0	0	0
46 館山市	3	0	57	4	62	6	962	0	0	0
47 鴨川市	3	0	27	6	48	0	667	0	67	0
48 鋸南町	0	0	7	2	5	0	123	0	0	0
49 南房総市	4	0	28	1	25	5	747	1	1	1
50 木更津市	6	0	43	29	122	16	3,474	1	2,893	0
51 君津市	5	0	23	23	118	13	1,856	0	481	0
52 富津市	2	0	38	6	37	3	883	0	686	0
53 袖ヶ浦市	2	0	96	47	176	13	1,684	2	2	0
54 市原市	13	0	278	68	327	31	6,605	3	2	3
55 県立	0	0	10	8	31	4	478	0	236	0
千葉県	1,306	14	5,258	1,467	5,751	575	145,802	211	23,427	86
割合(%)	0.9%	0.0%	3.7%	1.0%	4.0%	0.4%	98.9%	0.1%	16.1%	0.1%

中学校	結核検査							肥満やせの状況(村田式による)			
	X線撮影を受けた者	精密検査を受けた者	(精密検査) X線撮影実施者数	(精密検査) ツベルクリン実施者数	(精密検査) その他の検査実施者数	予防内服の者	結核の者	受検者数	高度肥満(肥満度 $\geq 50\%$)	中等度肥満(50% $>$ 肥満 $\geq 30\%$)	
1	千葉市		27	27	0	0	0	0	22,323	283	782
2	市川市		6	6	0	0	0	0	9,102	111	342
3	船橋市		8	8	0	0	0	0	15,126	167	483
4	習志野市		3	3	0	0	0	0	4,019	34	103
5	八千代市		2	2	0	0	0	0	4,601	66	176
6	浦安市		6	6	0	0	0	0	3,740	32	125
7	松戸市		4	4	0	0	0	0	10,247	120	377
8	野田市		0	0	0	0	0	0	4,043	62	158
9	柏市		3	3	0	0	0	0	10,130	132	344
10	流山市		4	4	0	0	0	0	4,692	36	139
11	我孫子市		0	0	0	0	0	0	2,940	24	94
12	鎌ヶ谷市		1	1	0	0	0	0	2,646	30	96
13	銚子市		1	1	0	0	0	0	1,149	31	71
14	匝瑳市		0	0	0	0	0	0	838	19	51
15	旭市		0	0	0	0	0	0	1,563	27	80
16	香取市		0	0	0	0	0	0	1,566	27	96
17	神崎町		0	0	0	0	0	0	113	2	5
18	東庄町		0	0	0	0	0	0	314	6	263
19	多古町		0	0	0	0	0	0	283	8	20
20	成田市		3	3	0	0	0	0	3,200	33	151
21	佐倉市		2	1	0	0	0	0	4,116	47	157
22	四街道市		0	0	0	0	0	0	2,458	36	107
23	八街市		0	0	0	0	0	0	1,530	41	79
24	印西市		2	1	1	0	0	0	2,888	18	81
25	白井市		2	2	1	1	0	0	1,941	23	63
26	富里市		0	0	0	0	0	0	1,141	25	50
27	酒々井町		0	0	0	0	0	0	509	6	21
28	栄町		0	0	0	0	0	0	345	10	14
29	茂原市		1	1	0	0	0	0	1,994	31	81
30	一宮町		0	0	0	0	0	0	305	5	11
31	白子町		0	0	0	0	0	0	222	3	13
32	長柄町		0	0	0	0	0	0	123	2	3
33	長南町		0	0	0	0	0	0	136	3	12
34	睦沢町		0	0	0	0	0	0	139	0	10
35	長生村		0	0	0	0	0	0	329	7	20
36	東金市		1	1	0	0	0	0	1,021	21	47
37	大網白里市		1	1	0	0	0	0	1,110	20	45
38	九十九里町		0	0	0	0	0	0	299	8	18
39	山武市		0	0	0	0	0	0	1,074	20	71
40	横芝光町		0	0	0	0	0	0	550	17	23
41	芝山町		0	0	0	0	0	0	159	3	12
42	勝浦市		0	0	0	0	0	0	303	16	10
43	大多喜町		0	0	0	0	0	0	169	4	16
44	いすみ市		0	0	0	0	0	0	523	6	23
45	御宿町		0	0	0	0	0	0	107	2	8
46	館山市		0	0	0	0	0	0	956	24	41
47	鴨川市		0	0	0	0	0	0	663	12	32
48	鋸南町		0	0	0	0	0	0	123	1	6
49	南房総市		1	1	0	0	0	0	748	16	36
50	木更津市		1	1	0	0	0	0	3,440	64	140
51	君津市		0	0	0	0	0	0	1,840	33	81
52	富津市		0	0	0	0	0	0	880	18	49
53	袖ヶ浦市		0	0	0	0	0	0	1,666	33	80
54	市原市		2	2	0	0	0	0	6,550	151	292
55	県立		0	0	0	0	0	0	477	2	14
千葉県			81	79	2	1	0	0	143,469	1,978	5,722
割合(%)			0.1%	0.1%	0.0%	0.0%	0.0%	0.0%	97.4%	1.4%	4.0%

中学校	肥満やせの状況(村田式による)			
	軽度肥満 (30% > 肥満度 ≥ 20%)	やせ(- 20% ≥ 肥満度 > -30%)	高度のや せ(-30% ≥肥満 度)	
1	千葉市	1,072	622	27
2	市川市	395	353	8
3	船橋市	666	513	20
4	習志野市	168	157	6
5	八千代市	256	158	5
6	浦安市	165	179	4
7	松戸市	504	367	7
8	野田市	232	110	4
9	柏市	491	364	8
10	流山市	190	180	8
11	我孫子市	133	81	2
12	鎌ヶ谷市	145	95	5
13	銚子市	83	23	1
14	匝瑳市	44	16	1
15	旭市	108	34	2
16	香取市	93	34	1
17	神崎町	4	5	0
18	東庄町	17	20	8
19	多古町	20	5	0
20	成田市	180	74	1
21	佐倉市	217	132	2
22	四街道市	149	89	4
23	八街市	99	32	0
24	印西市	121	108	5
25	白井市	76	71	1
26	富里市	69	27	1
27	酒々井町	23	22	0
28	栄町	23	6	1
29	茂原市	110	59	2
30	一宮町	12	5	0
31	白子町	17	2	0
32	長柄町	10	1	0
33	長南町	11	2	0
34	睦沢町	9	3	0
35	長生村	24	4	0
36	東金市	56	27	1
37	大網白里市	55	23	2
38	九十九里町	21	8	0
39	山武市	77	26	0
40	横芝光町	28	10	1
41	芝山町	18	7	0
42	勝浦市	14	6	0
43	大多喜町	9	7	0
44	いすみ市	35	13	0
45	御宿町	4	92	0
46	館山市	55	22	0
47	鴨川市	39	10	0
48	鋸南町	7	1	0
49	南房総市	41	16	0
50	木更津市	179	92	7
51	君津市	104	40	1
52	富津市	59	9	1
53	袖ヶ浦市	73	49	0
54	市原市	341	184	5
55	県立	8	13	1
	千葉県	7,159	4,608	153
	割合(%)	5.0%	3.2%	0.1%

(3) 義務教育学校 (前期)

義務教育学校 (前期)	裸眼視力検査					眼の検査			聴力検査		耳鼻咽喉頭の検査			
	受検者数	1.0未満0.7以上の者	0.7未満0.3以上の者	0.3未満の者	裸眼視力省略の者	受検者数	感染性眼疾患の者	その他眼疾患・異常の者	受検者数	難聴の者	受検者数	耳疾患の者	鼻・副鼻腔疾患の者	口腔咽喉頭疾患の者
1 市川市	148	15	22	11	21	169	0	0	119	0	169	7	19	0
2 成田市	564	49	55	62	54	211	0	33	392	1	274	20	103	0
千葉県	712	64	77	73	75	380	0	33	511	1	443	27	122	0
割合 (%)		9.0%	10.8%	10.3%	9.5%	48.0%	0.0%	8.7%		0.2%	55.9%	6.1%	27.5%	0.0%

義務教育学校 (前期)	歯の検査												
	受検者数	処置完了の者	未処置歯のある者	COのある者	歯列・咬合1の者	歯列・咬合2の者	顎関節1の者	顎関節2の者	歯垢の状態1の者	歯垢の状態2の者	歯肉の状態1の者	歯肉の状態2の者	その他の疾病の者
1 市川市	161	34	42	19	40	13	0	0	29	6	5	2	18
2 成田市	616	126	220	83	158	25	0	0	92	12	58	1	112
千葉県	777	160	262	102	198	38	0	0	121	18	63	3	130
割合 (%)	98.1%	20.6%	33.7%	13.1%	25.5%	4.9%	0.0%	0.0%	15.6%	2.3%	8.1%	0.4%	16.7%

義務教育学校 (前期)	DMF歯数			尿検査				寄生虫卵		その他の疾病等の検査			
	D (永久歯の未処置歯数)	M (永久歯の喪失歯数)	F (永久歯の処置歯数)	受検者数	蛋白陽性の者	潜血陽性の者	糖陽性の者	受検者数	寄生虫卵保有の者	受検者数	栄養不良の者	肥満傾向の者	脊柱側弯の者
1 市川市	18	0	11	168	0	1	0	34	0	168	0	12	1
2 成田市	3	0	12	617	1	8	0	0	0	616	2	17	5
千葉県	21	0	23	785	1	9	0	34	0	784	2	29	6
被患率 (%)				99.1%	0.1%	1.1%	0.0%	4.3%	0.0%	99.0%	0.3%	3.7%	0.8%

義務教育学校 (前期)	その他の疾病等の検査						結核検査						
	その他の脊柱・胸郭・四肢の異常の者	感染性皮膚疾患の者	アトピー性皮膚炎の者	心臓疾患・異常の者	ぜん息の者	腎臓疾患の者	問診実施者数	問診票から要検討者数	学校医による診察実施者数	要精密検査者数	X線撮影を受けた者	精密検査を受けた者	(精密検査) X線撮影実施者数
1 市川市	0	0	13	1	6	0	169	1	2	1		1	1
2 成田市	1	0	45	11	81	3	623	1	1	1		1	1
千葉県	1	0	58	12	87	3	792	2	3	2		2	2
割合 (%)	0.1%	0.0%	7.4%	1.5%	11.1%	0.4%	100.0%	0.3%	0.4%	0.3%		0.3%	0.3%

義務教育学校 (前期)	結核検査				肥満やせの状況 (村田式による)					
	(精密検査) ツベルクリン実施者数	(精密検査) その他の検査実施者数	(精密検査) 予防内服の者	結核の者	受検者数	高度肥満 (肥満度 \geq 50%)	中等度肥満 (50% $>$ 肥満 \geq 30%)	軽度肥満 (30% $>$ 肥満 \geq 20%)	やせ (-20% \geq 肥満 $>$ -30%)	高度のやせ (-30% \geq 肥満度)
1 市川市	0	0	0	0	168	1	10	10	2	0
2 成田市	0	0	0	0	623	13	40	42	5	0
千葉県	0	0	0	0	791	14	50	52	7	0
割合 (%)	0.0%	0.0%	0.0%	0.0%	99.9%	1.8%	6.3%	6.6%	0.9%	0.0%

(4) 義務教育学校 (後期)

義務教育学校 (後期)	裸眼視力検査					眼の検査			聴力検査		耳鼻咽喉頭の検査			
	受検者 数	1.0未 満0.7 以上の 者	0.7未 満0.3 以上の 者	0.3未 満の者	裸眼視 力省略 の者	受検者 数	感染性 眼疾患 の者	その他 眼疾 患・異 常の者	受検者 数	難聴の 者	受検者 数	耳疾患 の者	鼻・副 鼻腔疾 患の者	口腔咽 頭疾患 の者
1 市川市	135	16	23	17	103	237	0	2	174	1	235	3	11	0
2 成田市	272	44	40	27	84	126	0	17	245	1	105	10	31	0
千葉県	407	60	63	44	187	363	0	19	419	2	340	13	42	0
割合 (%)		14.7%	15.5%	10.8%	30.9%	59.9%	0.0%	5.2%		0.5%	56.1%	3.8%	12.4%	0.0%

義務教育学校 (後期)	歯の検査													
	受検者 数	処置完 了の者	未処置 歯のある 者	COの ある者	歯列・ 咬合1 の者	歯列・ 咬合2 の者	顎関節 1の者	顎関節 2の者	歯垢の 状態1 の者	歯垢の 状態2 の者	歯肉の 状態1 の者	歯肉の 状態2 の者	その他 の疾病 の者	
1 市川市	240	24	83	29	83	45	1	0	12	8	9	7	18	
2 成田市	344	99	72	131	85	24	2	1	110	53	82	75	24	
千葉県	584	123	155	160	168	69	3	1	122	61	91	82	42	
割合 (%)	96.4%	21.1%	26.5%	27.4%	28.8%	11.8%	0.5%	0.2%	20.9%	10.4%	15.6%	14.0%	7.2%	

義務教育学校 (後期)	DMF 歯数			尿検査				寄生虫卵		その他の疾病等の検査			
	D (永久 歯の未 処置歯 数)	M (永久 歯の喪 失歯 数)	F (永久 歯の処 置歯 数)	受検者 数	蛋白陽 性の者	潜血陽 性の者	糖陽性 の者	受検者 数	寄生虫 卵保有 の者	受検者 数	栄養不 良の者	肥満傾 向の者	脊柱側 弯の者
1 市川市	41	0	10	239	6	2	0			236	0	1	2
2 成田市	44	0	98	357	1	7	0			360	0	3	4
千葉県	85	0	108	596	7	9	0			596	0	4	6
割合 (%)				98.3%	1.2%	1.5%	0.0%			98.3%	0.0%	0.7%	1.0%

義務教育学校 (後期)	その他の疾病等の検査							結核検査						
	その他 の脊 柱・胸 郭・四 肢の異 常の者	感染性 皮膚疾 患の者	アト ピー性 皮膚炎 の者	心臓疾 患・異 常の者	ぜん息 の者	腎臓疾 患の者	問診実 施者数	問診票 から要 検討者 数	学校医 による 診察実 施者数	要精密 検査者 数	X線撮 影を受 けた者	精密検 査を受 けた者	(精密検 査) X線撮 影実施 者数	
1 市川市	4	0	23	3	5	1	246	0	1	0		0	0	
2 成田市	2	0	8	3	19	0	360	0	0	0		0	0	
千葉県	6	0	31	6	24	1	606	0	1	0		0	0	
割合 (%)	1.0%	0.0%	5.2%	1.0%	4.0%	0.2%	100.0%	0.0%	0.2%	0.0%		0.0%	0.0%	

義務教育学校 (後期)	結核検査				肥満やせの状況 (村田式による)					
	(精密検 査) ツベル クリン 実施者 数	(精密検 査) その他 の検査 実施者 数	(精密検 査) 予防内 服の者	結核の 者	受検者 数	高度肥 満(肥満 度 \geq 50%)	中等度 肥満 (50% $>$ 肥満 \geq 30%)	軽度肥 満(30% $>$ 肥満 度 \geq 20%)	やせ(- 20% \geq 肥満度 $>$ - 30%)	高度の やせ(- 30% \geq 肥満度)
1 市川市	0	0	0	0	242	2	6	11	14	0
2 成田市	0	0	0	0	356	8	25	26	8	0
千葉県	0	0	0	0	598	10	31	37	22	0
割合 (%)	0.0%	0.0%	0.0%	0.0%	98.7%	1.7%	5.2%	6.2%	3.7%	0.0%

4 疾病等の状況

(1) 永久歯の一人あたり平均むし歯等数 (DMF指数)

① 市町村別

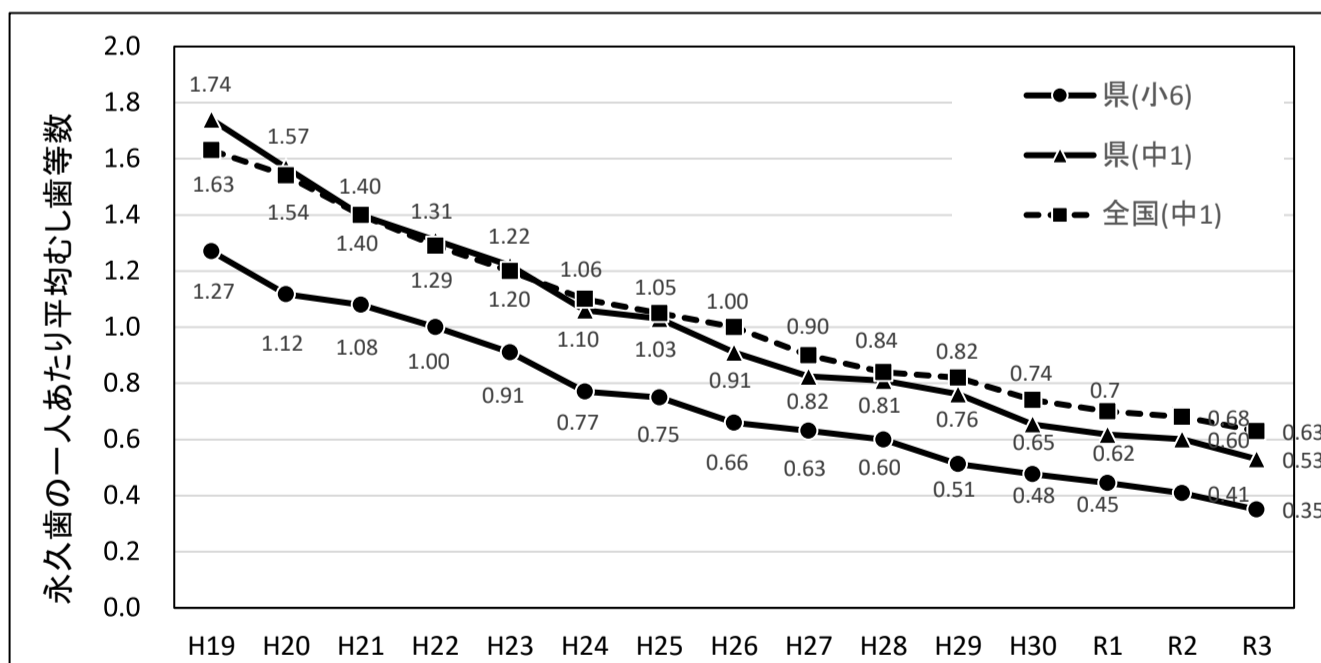
No.	市町村	小6	中1	No.	市町村	小6	中1	No.	市町村	小6	中1
1	千葉市	0.367	0.459	21	佐倉市	0.218	0.423	41	芝山町	0.217	1.000
2	市川市	0.378	0.612	22	四街道市	0.308	0.409	42	勝浦市	0.469	0.663
3	船橋市	0.312	0.365	23	八街市	0.436	0.531	43	大多喜町	0.731	0.754
4	習志野市	0.266	0.514	24	印西市	0.259	0.623	44	いすみ市	0.710	0.594
5	八千代市	0.281	0.359	25	白井市	0.376	0.354	45	御宿町*	0.273	0.543
6	浦安市	0.239	0.428	26	富里市	0.341	0.625	46	館山市	0.450	0.706
7	松戸市	0.373	0.656	27	酒々井町	0.248	0.528	47	鴨川市	0.143	0.178
8	野田市	0.406	0.600	28	栄町	0.295	0.289	48	鋸南町	0.023	0.105
9	柏市	0.405	0.665	29	茂原市	0.170	0.526	49	南房総市	0.489	0.658
10	流山市	0.271	0.379	30	一宮町	0.276	0.319	50	木更津市	0.261	0.470
11	我孫子市	0.291	0.699	31	白子町	1.194	0.679	51	君津市	0.384	0.453
12	鎌ヶ谷市	0.221	0.492	32	長柄町	0.114	0.080	52	富津市	0.344	0.571
13	銚子市	0.424	0.357	33	長南町	0.889	0.750	53	袖ヶ浦市	0.709	0.893
14	匝瑳市	0.624	0.750	34	睦沢町	0.547	0.729	54	市原市	0.337	0.777
15	旭市	0.710	0.696	35	長生村	0.140	0.441	55	県立		0.280
16	香取市	0.456	0.730	36	東金市	0.617	0.687	*小6は布施学校組合を含む			
17	神崎町	0.194	1.027	37	大網白里市	0.240	0.350				
18	東庄町	0.380	0.381	38	九十九里町	0.989	0.792	千葉県			
19	多古町	0.263	0.539	39	山武市	0.464	0.495				
20	成田市	0.425	0.518	40	横芝光町	0.385	0.802	小6	中1		
								0.352	0.529		

小学校には義務教育学校の前期課程、中学校には義務教育学校の後期課程を含む。

② 永久歯の一人あたり平均むし歯等数の推移

$$\text{永久歯の一人あたり平均むし歯等数} = \frac{\text{Dの総本数} + \text{Mの総本数} + \text{Fの総本数}}{\text{全受検者数}}$$

D: 永久歯の未処置歯
 M: 永久歯の喪失歯
 F: 永久歯の処置歯



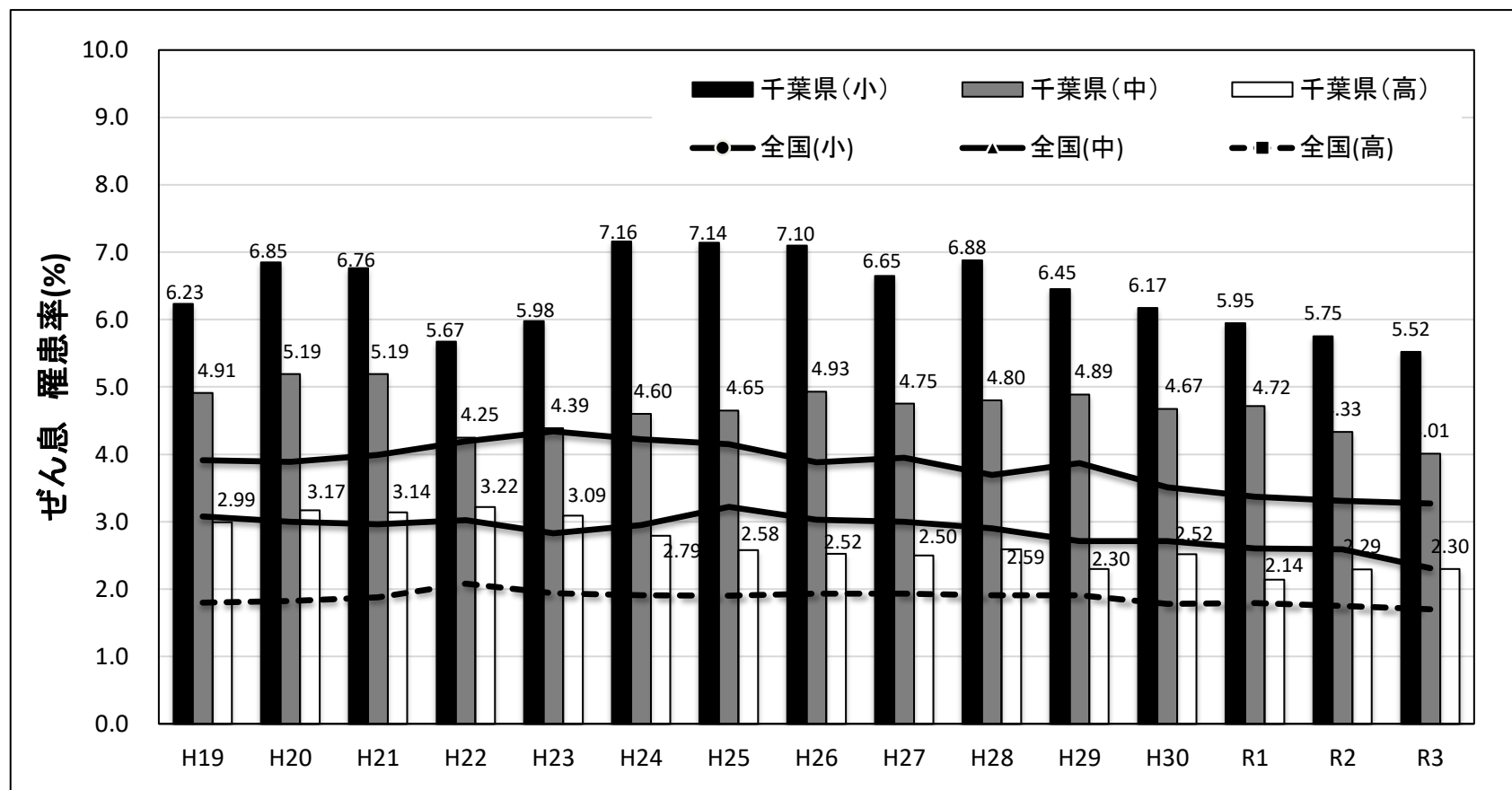
全国データは学校保健統計調査結果による。

(2) ぜん息について
① 市町村別（罹患率）

No.	市町村	小学校		中学校		No.	市町村	小学校		中学校		No.	市町村	小学校		中学校	
		男子	女子	男子	女子			男子	女子	男子	女子			男子	女子	男子	女子
1	千葉市	10.33%	6.94%	7.38%	5.03%	21	佐倉市	7.02%	6.37%	4.86%	2.82%	41	芝山町	10.49%	7.69%	4.00%	1.27%
2	市川市	3.98%	2.70%	3.75%	2.41%	22	四街道市	10.85%	8.45%	6.11%	3.13%	42	勝浦市	12.61%	9.05%	4.55%	4.11%
3	船橋市	3.85%	2.74%	2.84%	2.07%	23	八街市	9.19%	5.67%	6.65%	4.72%	43	大多喜町	14.86%	4.09%	9.09%	6.25%
4	習志野市	2.65%	1.79%	2.09%	1.69%	24	印西市	7.38%	4.93%	7.41%	5.07%	44	いすみ市	9.10%	7.21%	6.60%	3.05%
5	八千代市	3.57%	2.14%	2.22%	2.10%	25	白井市	7.57%	5.43%	7.01%	3.13%	45	御宿町*	12.87%	4.85%	6.82%	1.59%
6	浦安市	3.83%	2.63%	3.37%	2.32%	26	富里市	5.70%	4.12%	2.39%	1.03%	46	館山市	11.20%	8.27%	7.26%	5.62%
7	松戸市	4.73%	3.05%	3.55%	2.05%	27	酒々井町	6.60%	6.17%	6.35%	3.89%	47	鴨川市	11.61%	5.10%	9.64%	4.28%
8	野田市	2.01%	1.43%	2.04%	1.58%	28	栄町	11.21%	7.50%	9.38%	3.21%	48	鋸南町	11.86%	5.26%	4.48%	3.57%
9	柏市	5.46%	3.60%	2.36%	1.92%	29	茂原市	8.45%	5.99%	7.37%	5.27%	49	南房総市	9.74%	6.47%	3.66%	3.07%
10	流山市	4.32%	3.22%	2.39%	1.68%	30	一宮町	11.55%	6.56%	2.52%	2.07%	50	木更津市	3.96%	2.12%	3.81%	3.33%
11	我孫子市	6.33%	5.60%	4.11%	2.84%	31	白子町	10.65%	5.53%	2.54%	2.97%	51	君津市	6.45%	4.68%	8.02%	4.61%
12	鎌ヶ谷市	8.88%	5.74%	3.20%	2.19%	32	長柄町	5.17%	2.25%	3.45%	4.55%	52	富津市	8.60%	7.44%	5.34%	3.39%
13	銚子市	5.28%	5.18%	3.34%	2.30%	33	長南町	7.56%	10.00%	2.60%	0.00%	53	袖ヶ浦市	12.94%	6.86%	12.76%	8.55%
14	匝瑳市	8.17%	5.30%	7.86%	5.00%	34	睦沢町	7.75%	10.90%	1.32%	0.00%	54	市原市	7.48%	5.58%	5.93%	4.18%
15	旭市	11.35%	6.73%	3.76%	4.49%	35	長生村	8.54%	6.37%	8.77%	6.29%	55	県立			9.40%	3.90%
16	香取市	9.18%	5.05%	6.96%	3.00%	36	東金市	10.54%	8.57%	10.09%	5.49%	*小学校は布施学校組合を含む					
17	神崎町	0.93%	0.00%	14.04%	12.96%	37	大網白里市	9.66%	4.99%	7.36%	3.88%	千葉県	小学校		中学校		
18	東庄町	9.96%	6.90%	0.00%	0.00%	38	九十九里町	8.05%	5.45%	8.13%	2.05%		男子	女子	男子	女子	
19	多古町	10.07%	4.33%	6.29%	1.43%	39	山武市	8.90%	4.96%	6.68%	6.32%		6.51%	4.46%	4.78%	3.21%	
20	成田市	8.23%	5.84%	4.58%	3.24%	40	横芝光町	3.88%	2.55%	6.49%	5.37%		5.52%		4.01%		

小学校には義務教育学校の前期課程、中学校には義務教育学校の後期課程を含む。

② 罹患率(全児童生徒)の推移



全国データは学校保健統計調査結果による。

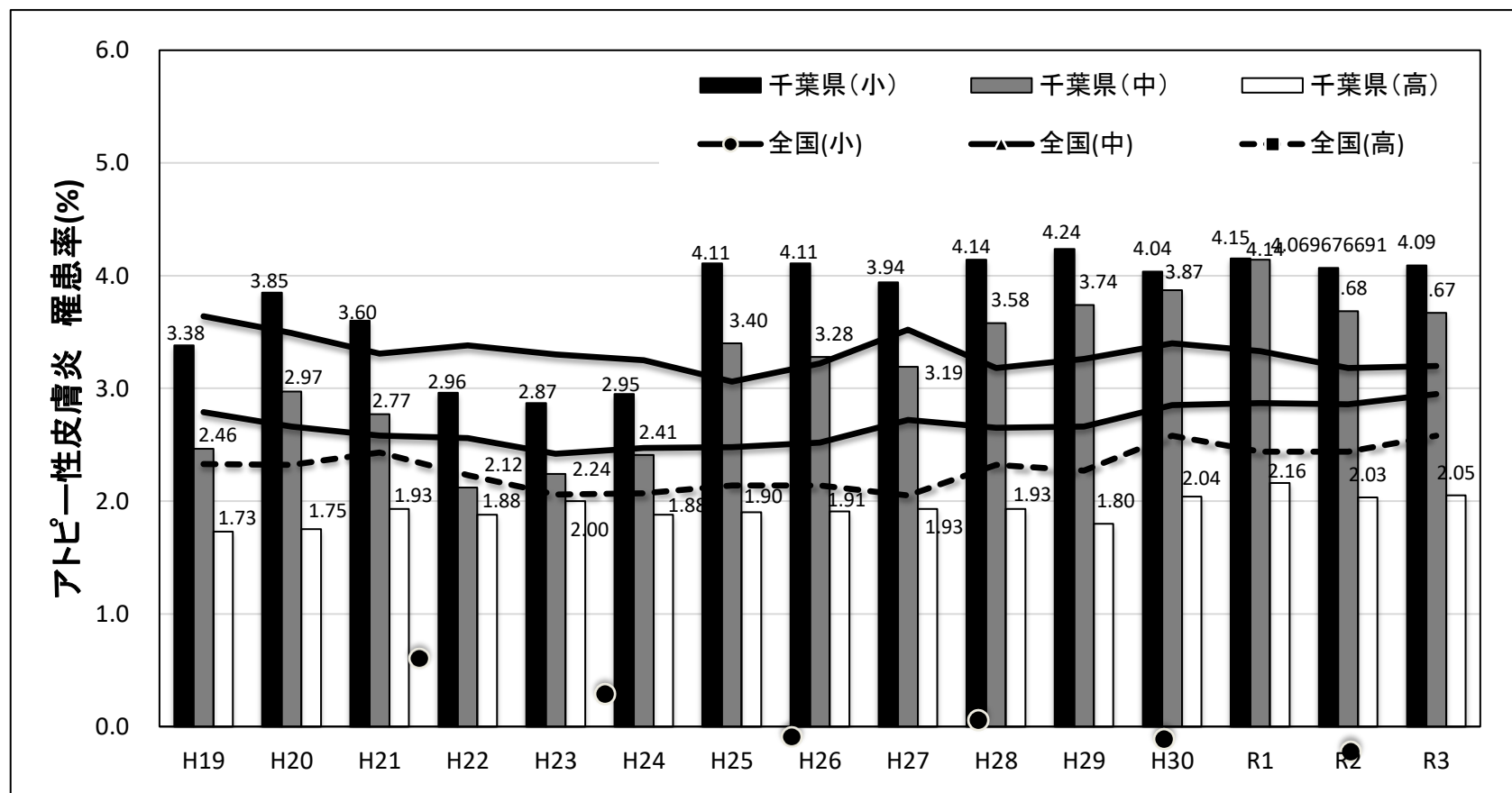
(3) アトピー性皮膚炎について

① 市町村別（罹患率）

No.	市町村	小学校		中学校		No.	市町村	小学校		中学校		No.	市町村	小学校		中学校	
		男子	女子	男子	女子			男子	女子	男子	女子			男子	女子	男子	女子
1	千葉市	9.51%	8.44%	8.25%	8.00%	21	佐倉市	4.36%	3.89%	3.91%	2.87%	41	芝山町	4.90%	5.38%	4.00%	3.80%
2	市川市	0.94%	0.82%	2.32%	1.81%	22	四街道市	8.74%	8.01%	2.63%	3.04%	42	勝浦市	6.76%	8.19%	1.95%	1.37%
3	船橋市	1.79%	1.49%	2.08%	1.42%	23	八街市	1.08%	1.42%	1.25%	0.89%	43	大多喜町	6.08%	6.43%	11.36%	3.75%
4	習志野市	1.34%	1.04%	1.53%	0.51%	24	印西市	8.50%	8.16%	8.75%	7.75%	44	いすみ市	6.54%	5.44%	7.08%	4.43%
5	八千代市	1.65%	1.49%	1.75%	1.57%	25	白井市	6.12%	4.71%	2.67%	2.40%	45	御宿町*	8.91%	6.80%	6.82%	9.52%
6	浦安市	2.19%	2.37%	3.94%	2.15%	26	富里市	3.03%	2.62%	2.76%	1.03%	46	館山市	7.26%	5.89%	6.45%	5.40%
7	松戸市	3.20%	2.75%	3.34%	2.83%	27	酒々井町	8.07%	6.42%	4.76%	5.45%	47	鴨川市	4.03%	2.65%	5.51%	2.30%
8	野田市	1.90%	1.69%	2.82%	3.26%	28	栄町	4.60%	5.83%	6.88%	4.28%	48	鋸南町	0.00%	4.21%	4.48%	7.14%
9	柏市	2.58%	2.34%	1.69%	1.28%	29	茂原市	3.83%	2.77%	3.54%	2.74%	49	南房総市	6.10%	3.76%	3.38%	4.09%
10	流山市	2.04%	1.41%	3.44%	2.91%	30	一宮町	8.45%	7.21%	0.63%	0.00%	50	木更津市	1.75%	1.51%	1.33%	1.19%
11	我孫子市	6.67%	5.46%	4.80%	4.01%	31	白子町	5.09%	2.01%	0.00%	0.00%	51	君津市	2.22%	1.87%	1.35%	1.12%
12	鎌ヶ谷市	3.47%	3.98%	2.40%	1.73%	32	長柄町	5.17%	3.37%	0.00%	0.00%	52	富津市	5.85%	4.52%	4.64%	4.36%
13	銚子市	7.11%	7.51%	1.05%	0.89%	33	長南町	10.08%	6.36%	11.69%	12.07%	53	袖ヶ浦市	5.27%	4.02%	5.39%	6.38%
14	匝瑳市	4.48%	3.31%	7.14%	5.48%	34	睦沢町	13.38%	9.62%	0.00%	1.56%	54	市原市	5.80%	5.44%	4.05%	4.60%
15	旭市	4.97%	3.54%	4.14%	3.72%	35	長生村	11.03%	9.36%	8.19%	6.92%	55	県立			2.14%	2.16%
16	香取市	3.17%	2.64%	2.03%	1.04%	36	東金市	7.52%	6.21%	5.20%	6.90%	*小学校は布施学校組合を含む					
17	神崎町	1.87%	0.00%	5.26%	11.11%	37	大網白里市	6.35%	5.74%	3.60%	4.25%	千葉県	小学校		中学校		
18	東庄町	0.37%	0.77%	1.84%	0.00%	38	九十九里町	3.83%	5.91%	4.38%	4.11%		男子	女子	男子	女子	
19	多古町	8.21%	3.25%	4.20%	1.43%	39	山武市	5.40%	5.07%	4.51%	4.98%		4.35%	3.81%	3.88%	3.46%	
20	成田市	5.73%	5.01%	2.84%	2.82%	40	横芝光町	4.08%	4.03%	3.25%	4.96%		4.09%		3.67%		

小学校には義務教育学校の前期課程、中学校には義務教育学校の後期課程を含む。

②アトピー性皮膚炎の推移



全国データは学校保健統計調査結果による。

(4) 食物アレルギーについて

① 食物アレルギーの者の割合

校種	人数 (人)	割合 (%)
小学校	12,603	4.17%
中学校	6,015	4.08%
義務教育学校 (前期)	21	2.65%
義務教育学校 (後期)	11	1.82%
高等学校	4,080	4.45%
高等学校 (定時制)	105	5.00%
特別支援学校 (小学部)	128	5.71%
特別支援学校 (中学部)	58	4.23%
特別支援学校 (高等部)	136	4.44%
合計	23,157	4.20%

② エピペン持参者

校種	持参者数 (人)	割合 (%)
小学校	1,832	0.61%
中学校	595	0.40%
義務教育学校 (前期)	6	0.76%
義務教育学校 (後期)	0	0.00%
高等学校	295	0.32%
高等学校 (定時制)	3	0.14%
特別支援学校 (小学部)	14	0.62%
特別支援学校 (中学部)	7	0.51%
特別支援学校 (高等部)	15	0.49%
合計	2,767	0.50%

(5) アレルギー性鼻炎について

校種	罹患数 (人)	罹患率 (%)
小学校	53,714	17.78%
中学校	32,273	21.90%
義務教育学校 (前期)	211	26.64%
義務教育学校 (後期)	129	21.29%
高等学校	15,451	16.84%
高等学校 (定時制)	185	8.82%
特別支援学校 (小学部)	254	11.33%
特別支援学校 (中学部)	197	14.37%
特別支援学校 (高等部)	461	15.04%
合計	102,875	18.66%

(6) アレルギー性結膜炎について

校種	罹患数 (人)	罹患率 (%)
小学校	16,798	5.56%
中学校	10,677	7.25%
義務教育学校 (前期)	52	6.57%
義務教育学校 (後期)	19	3.14%
高等学校	4,637	5.05%
高等学校 (定時制)	52	2.48%
特別支援学校 (小学部)	52	2.32%
特別支援学校 (中学部)	60	4.38%
特別支援学校 (高等部)	146	4.76%
合計	32,493	5.89%

(7) 脳脊髄液減少症について

校種	診断を受けた者 (人)
小学校	2
中学校	6
義務教育学校 (前期)	0
義務教育学校 (後期)	0
高等学校	6
高等学校 (定時制)	0
特別支援学校 (小学部)	0
特別支援学校 (中学部)	0
特別支援学校 (高等部)	4
合計	18

5 令和3年度 学校保健統計調査 児童生徒体格の平均値
 <体格の全国平均値との比較>

区 分			身長 (cm)		体重 (kg)	
			県平均	全国平均	県平均	全国平均
男	幼稚園	5歳	111.1	111.0	19.3	19.3
	小学校	6	117.0	116.7	21.9	21.7
		7	122.9	122.6	24.5	24.5
		8	128.8	128.3	27.9	27.7
		9	134.3	133.8	31.4	31.3
		10	140.0	139.3	35.8	35.1
		11	146.2	145.9	39.7	39.6
	中学校	12	154.2	153.6	45.8	45.2
		13	161.1	160.6	50.7	50.0
		14	165.8	165.7	54.9	54.7
	高等学校	15	169.0	168.6	59.1	59.0
		16	170.0	169.8	60.0	60.5
		17	170.8	170.8	61.6	62.4

女	幼稚園	5歳	110.3	110.1	19.1	19.0
	小学校	6	115.7	115.8	21.1	21.2
		7	122.1	121.8	24.1	23.9
		8	128.1	127.6	27.0	27.0
		9	134.2	134.1	31.0	30.6
		10	141.6	140.9	36.0	35.0
		11	147.9	147.3	40.4	39.8
	中学校	12	152.4	152.1	44.3	44.4
		13	155.5	155.0	47.9	47.6
		14	156.7	156.5	50.0	50.0
	高等学校	15	158.2	157.3	52.0	51.3
		16	158.1	157.7	52.9	52.3
		17	158.1	158.0	52.4	52.5

※年齢は4月1日現在の満年齢。
 ※令和3年度学校保健統計調査結果より。