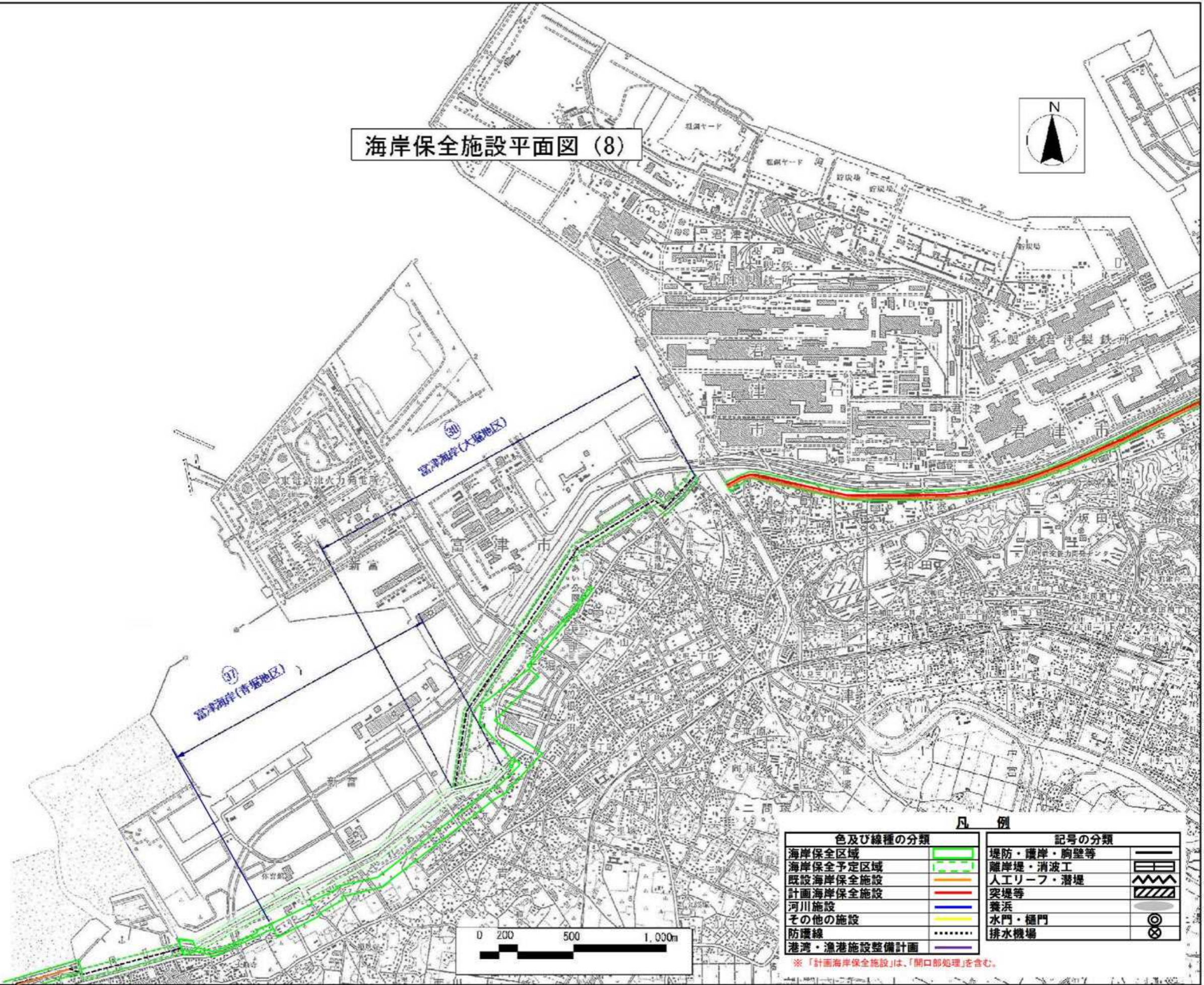


海岸保全施設平面図 (8)

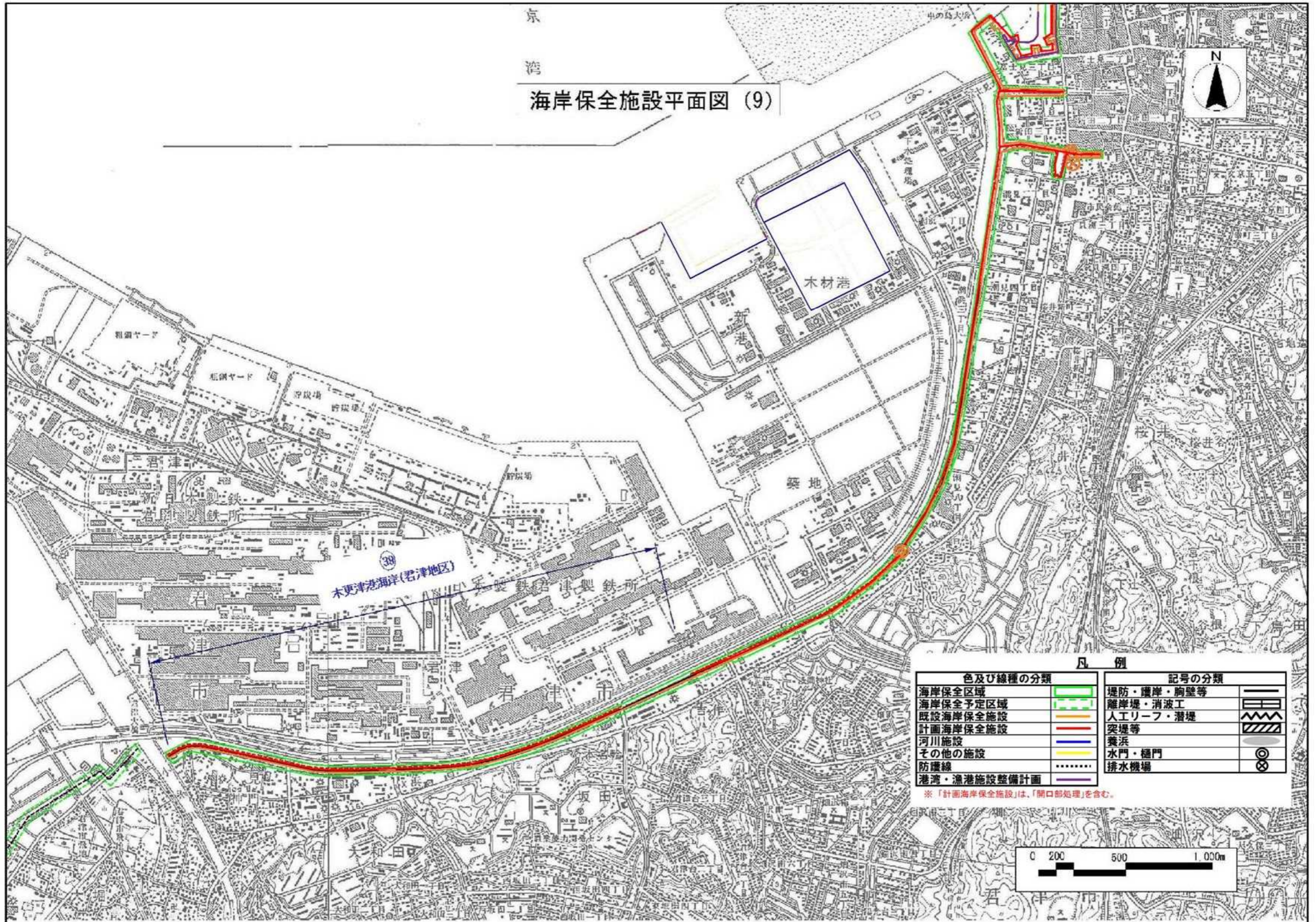


凡 例

色及び線種の分類		記号の分類	
海岸保全区域		堤防・護岸・胸壁等	
海岸保全予定区域		離岸堤・消波工	
既設海岸保全施設		人工リーフ・潜堤	
計画海岸保全施設		突堤等	
河川施設		養浜	
その他の施設		水門・樋門	
防環線		排水機場	
港湾・漁港施設整備計画			

※ 「計画海岸保全施設」は、「開口部処理」を含む。

海岸保全施設平面図 (9)

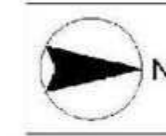


凡 例	
色及び線種の分類	記号の分類
海岸保全区域	堤防・護岸・胸壁等
海岸保全予定区域	離岸堤・消波工
既設海岸保全施設	人工リーフ・潜堤
計画海岸保全施設	突堤等
河川施設	養浜
その他の施設	水門・樋門
防護線	排水機場
港湾・漁港施設整備計画	

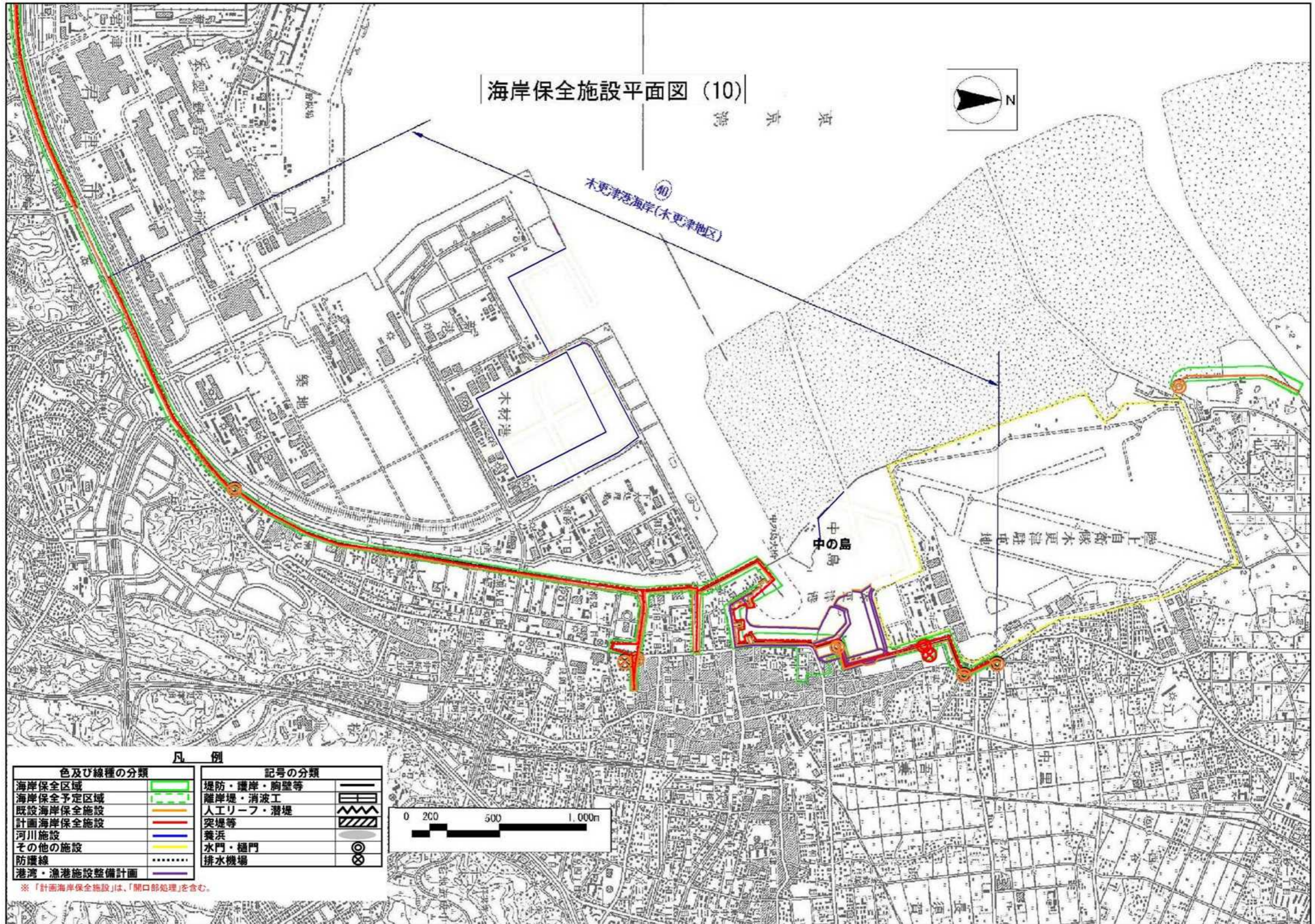
※「計画海岸保全施設」は、「開口部処理」を含む。

海岸保全施設平面図 (10)

東京湾

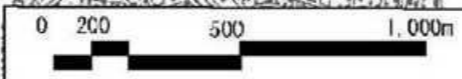


木更津港沿岸(木更津地区)



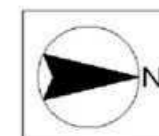
凡例

色及び線種の分類		記号の分類	
海岸保全区域		堤防・護岸・胸壁等	
海岸保全予定区域		離岸堤・消波工	
既設海岸保全施設		人工リーフ・潜堤	
計画海岸保全施設		突堤等	
河川施設		養浜	
その他の施設		水門・樋門	
防護線		排水機場	
港湾・漁港施設整備計画			



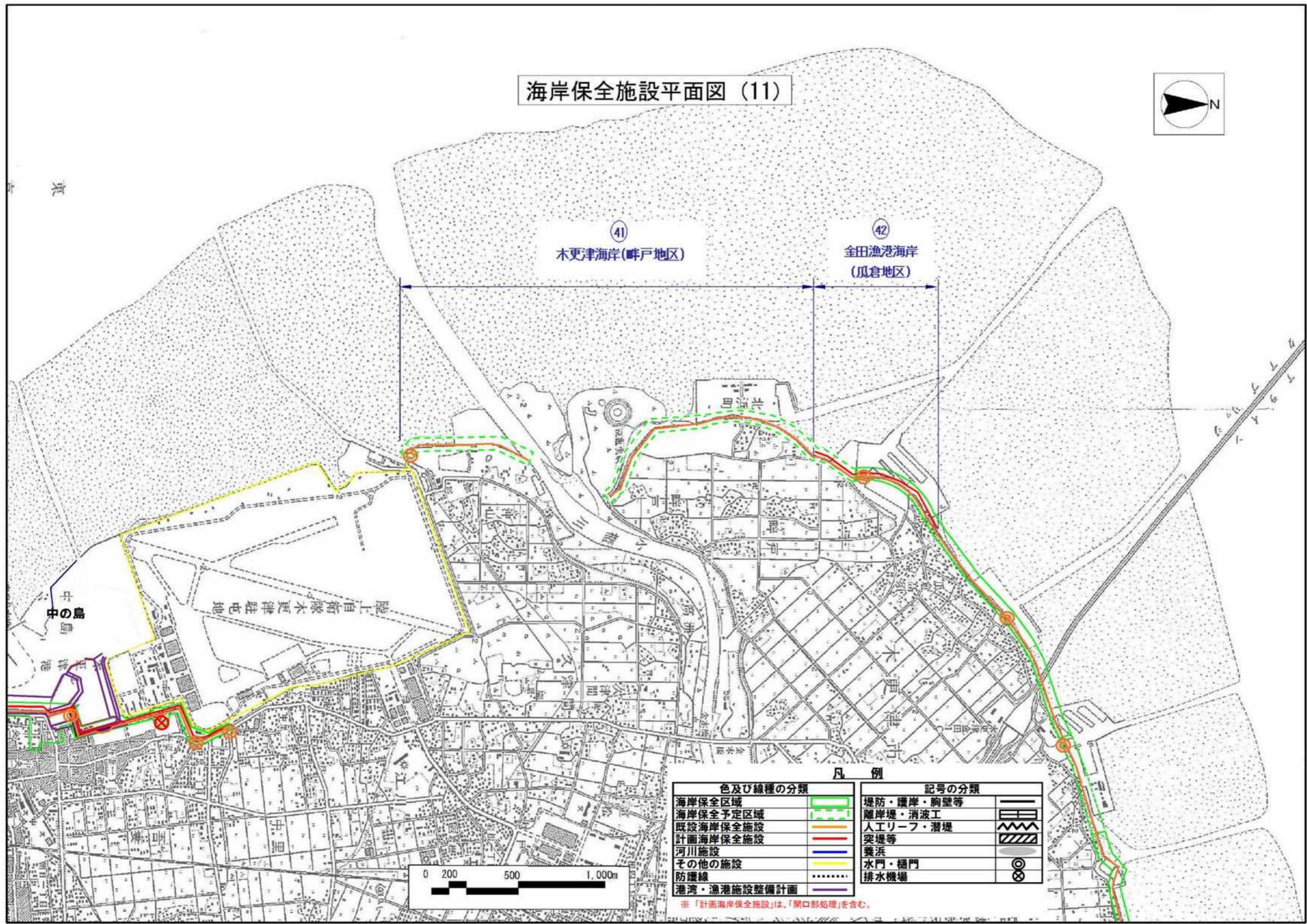
※「計画海岸保全施設」は、「開口部処理」を含む。

海岸保全施設平面図 (11)



41
木更津海岸(畔戸地区)

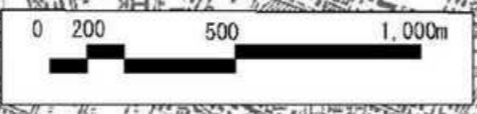
42
金田漁港海岸
(瓜倉地区)



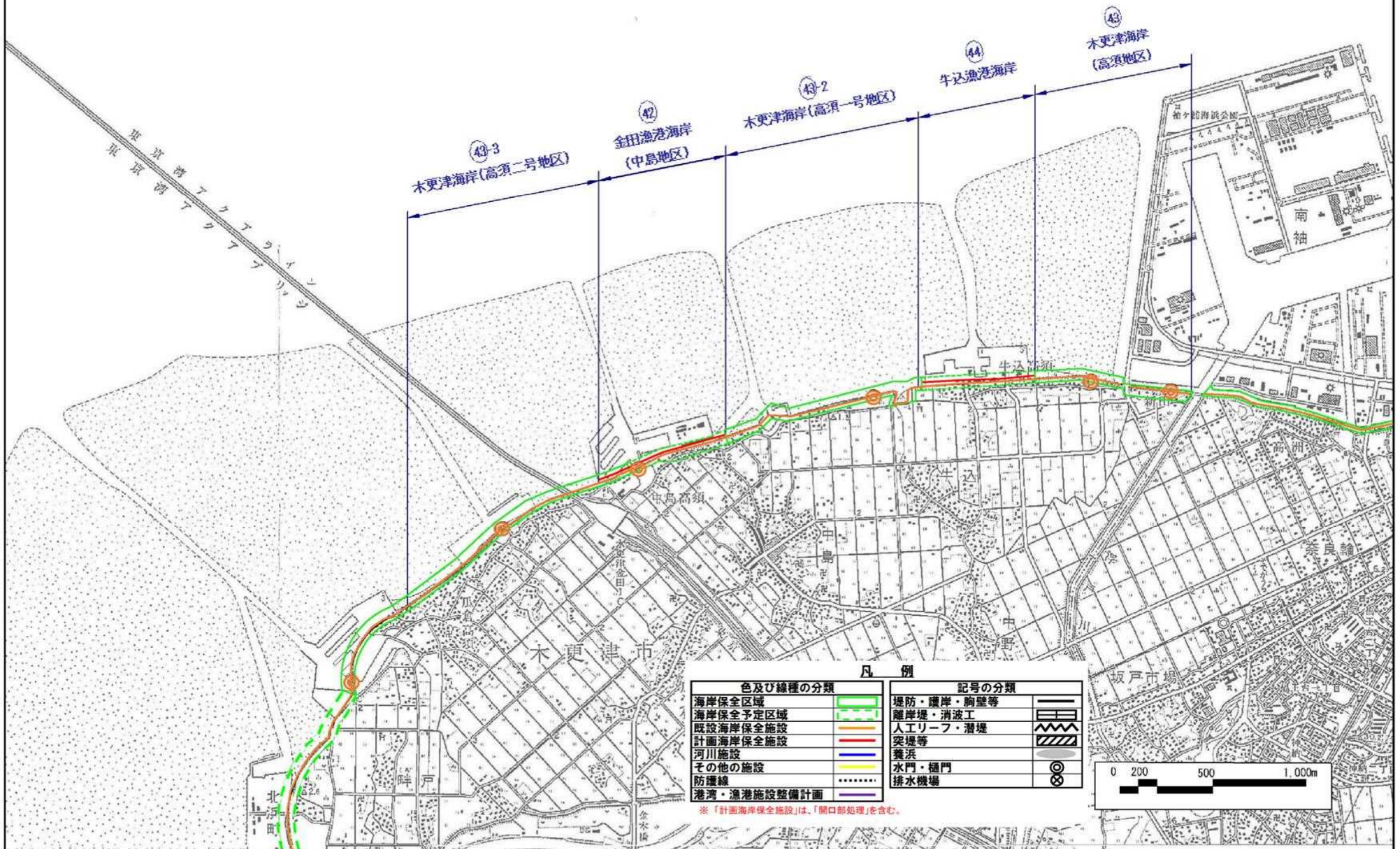
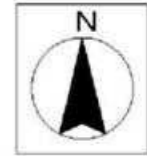
凡 例

色及び線種の分類		記号の分類	
海岸保全区域		堤防・護岸・胸壁等	
海岸保全予定区域		離岸堤・消波工	
既設海岸保全施設		人工リーフ・潜堤	
計画海岸保全施設		突堤等	
河川施設		養浜	
その他の施設		水門・樋門	
防護線		排水機場	
港湾・漁港施設整備計画			

※「計画海岸保全施設」は、「開口部処理」を含む。



海岸保全施設平面図 (12)



凡 例

色及び線種の分類		記号の分類	
海岸保全区域		堤防・護岸・胸壁等	
海岸保全予定区域		離岸堤・消波工	
既設海岸保全施設		人工リーフ・潜堤	
計画海岸保全施設		突堤等	
河川施設		養浜	
その他の施設		水門・樋門	
防護線		排水機場	
港湾・漁港施設整備計画			

※「計画海岸保全施設」は、「開口部処理」を含む。

