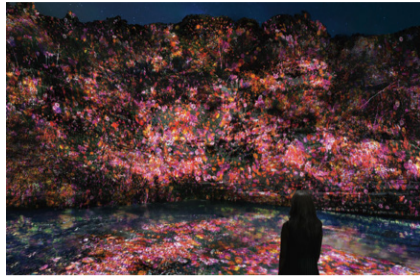


チーバくんの今日はどこ行く?

チームラボ 養老溪谷(大多喜町)

新緑美しい養老溪谷が、春の夜を彩るアート空間に大変身!養老溪谷ならではの切り立つ断崖や立ち並ぶ樹々などの自然をそのままに、最新テクノロジーと融合したアート作品が展示されています。

地元の対象施設に宿泊の方は無料でご招待。温泉を堪能しながら養老溪谷の春の夜をゆっくりとお過ごしください。



『チームラボ 養老溪谷』養老溪谷、千葉 © チームラボ、Made with CG

日時 5月24日(日)まで 日没～21時
会場 中瀬遊歩道周辺(夷隅郡大多喜町葛藤)
交通 圏央道「木更津東IC」から車で35分
料金 (平日) 大人1,500円 高校生以下800円
 (土・日曜日、祝日) 大人1,800円 高校生以下800円
 ※未就学児無料

チームラボ
 《呼応する木々》
 © チームラボ
 ※参考画像



問 県観光政策課
 ☎ 043-223-3492
 チケットの販売など詳しくは
 ホームページをご覧ください ▶



八街! 激うま! ラーメン祭(八街市)

落花生の名産地・八街に全国からよりのラーメン店が集結します。千葉県落花生導入150周年にあたる今年は、各店が開発した「落花生トッピング」付きの一杯を提供。香ばしさや食感を生かしたここでしか味わえないラーメンが並びます。

期間中は毎週違う店舗が出店。ステージではお笑い芸人やご当地アイドルが会場を盛り上げます。八街の落花生の魅力を、ラーメンとあわせてお楽しみください。



※画像はイメージ

日時 5月15日(金)～6月7日(日)の金・土・日曜日
 金曜日17時～21時、土曜日10時30分～21時、
 日曜日10時30分～20時

会場 けやきの森公園(八街市八街ほ245)
交通 JR八街駅から徒歩5分。無料駐車場あり
問 八街商工会議所青年部 ☎ 043-443-3021



キラリ輝く★ちばの星

県立千葉高等学校 郷土研究部
 「歴史の魅力を伝えたい!」

歴史に触れる楽しさ

1946(昭和21)年に発足した千葉高校の郷土研究部。“歴史好き”が集まり、身近な郷土の歴史についての研究をしています。部員全員で千葉高校の歴史を調べる他、「幽霊観の変遷」、「部員の祖先から見る特攻隊」など、部員自身が興味を持ったテーマについてほりさげます。研究成果は部誌にまとめて、文化祭で発表。自分たちに関わりの深い地元の歴史や、母校の変遷をたどることで、伝統や誇りを感じることができるといいます。

また、学校に保管・展示されている文献や古書などの解説を制作し、少しでも多くの生徒が気軽に歴史と触れ合える環境づくりにも取り組んでいます。



展示室に保管されている化石



学びと交流で広がる歴史愛

2月に開催された専門家による古墳の調査報告会では、活動内容の発表や専門家とのパネルディスカッションに参加しました。歴史系の部活動がある他の高校との交流を通じて刺激を受けた部員たち。「歴史を学ぶことの大切さを再確認できた」「文化祭で参加型の展示をしたい」と今後の活動に向けた熱い思いを語ってくれました。

これからも、歴史の魅力を多くの人に知ってもらえるよう、新しい活動をみんなで作り上げていきます。



活動内容を紹介

千葉高等学校
 1878(明治11)年に千葉中学校として創立。併設型中高一貫教育校として、学校行事や部活動などで中学校と連携しながら、6年間を見据えた教育に取り組んでいます。

問 千葉県教育庁統一ダイヤル ☎ 0120-23-1008



ソラマメとタマネギとエビのかき揚げ

(1人分/約380kcal 脂質22.2g 食塩相当量0.2g)

材料(2人分)

ソラマメ	50g(正味)	小麦粉	45g
※さや付きで約4～5本分		片栗粉	大さじ1
タマネギ	1/2個	塩	少々
エビ(殻付き)	100g(正味80g)	※全て混ぜ合わせておく	
片栗粉	大さじ1/2	溶き卵	1/2個分
小麦粉	大さじ1	冷水	75ml

作り方

- ソラマメはさやから出して薄皮をむき、タマネギは薄切りにする。エビは殻をむいて背ワタを取り除き、片栗粉と少量の塩(分量外)をまぶして揉んだ後、水で洗い流し、水気をよく切って2センチ程度に切る。
- ボウルに①の具材を全て入れ、小麦粉をまぶす。
- 別のボウルで混ぜ合わせた(A)に(B)を加え、泡立て器でさっくりと混ぜる。さらに②を加えて混ぜ合わせる。
- フライパンに油を底から2センチ程度入れて約180度に熱し、食べやすい分量の③を油に落とし入れる。2分ほどしたら裏返し、エビに色が付くまで揚げる。

ソラマメの豆知識

県内の主な産地は山武市、南房総市、千葉市。さやのままポリ袋に入れて野菜室で保存します。さやは調理直前にむきましょう。

問 県報道広報課 ☎ 043-223-2241 (調理協力・千葉伝統郷土料理研究会)

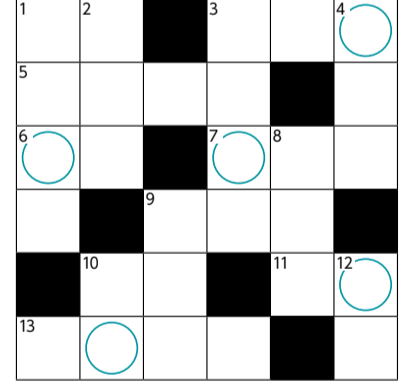
クイズ&プレゼント

丸部分の文字を組み合わせて答えになる言葉をつくってください

【ヨコのカギ】

- 漬物で食べるとおいしい丸くて白い根菜。千葉県の生産量は全国第1位(令和6年)
- 屋根を覆って家を守ります
- 6月15日は千葉〇〇〇〇の日
- 指圧やお灸の狙いどころ
- 市原市の臨海部には〇〇〇化学コンビナート群が広がります
- 特別な行事などの1日前に行われるイベント。「〇〇〇祭」
- ハマチが成長するとコレになります
- 出ると打たれがち
- ミニヤロング、タイトなどの種類があります

ヒント=5面をご覧ください



【タテのカギ】

- 位置について、よーい、どん!
- 分数で線の下にある数
- 試合を見て応援すること
- 勝浦タンタンメンに必須の辛い調味料
- いないと閑古鳥が鳴きます
- ゼラチン入りスイーツ。びわ〇〇〇は南房総のお土産としても人気です
- 上司の反対
- 千支(と)で酉の次。亥の前

締め切り 5月15日(金)必着

応募方法 二次元コードから。またははがきに①答え②郵便番号③住所④氏名⑤年齢⑥「ちば県民だより」への意見・感想を全て書いて、〒260-8667(住所記載不要)県報道広報課クイズ係へ(応募は1人1通まで)



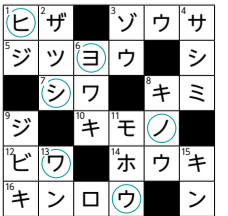
応募ページ

デザインリニューアル
**特製クオカードを
 抽選で50人に
 プレゼント!**



※当選者の発表は発送をもって代えさせていただきます。いただいた個人情報は、賞品の発送にのみ使用します。

4月号の正解
 ショウワノヒ



正解者は6,152人でした