

成田山公園紅葉まつり(成田市)

期間 11月12日(土)~27日(日)

成田山新勝寺大本堂の奥に広がる成田山公園では、モミジ、クヌギ、ナラ、イチョウなど、約250本の木々が鮮やかに色づきます。散策路に折り重なる紅葉、池の水面に赤や黄色の葉が映り込む様子など、日本庭園ならではの美しい景色が広がり、足を進めるたびに違った表情を楽しめます。



風情ある音色にゆっくり耳を傾けて

期間中の土・日・祝日は箏・尺八や二胡の演奏会*1が行われるほか、公園内の茶室で抹茶も振る舞われます*2。



駅から成田山新勝寺に向かう表参道には、名物のうなぎや、地元のお酒、漬物など土産店もずらり!お買い物も楽しいよ



チーバくんの お出かけガイド



1 成田山公園
紅葉まつり
2 渚のファーマーズマーケット

渚のファーマーズマーケット(一宮町)

日時 11月26日(土) 10時~15時

地元のこだわりグルメや雑貨が勢ぞろい!農家自慢の新鮮野菜を使った総菜パンやカレー、自家製フルーツたっぷりのスイーツに加え、貝殻や流木を使った手作り雑貨など、人気店が並びます。

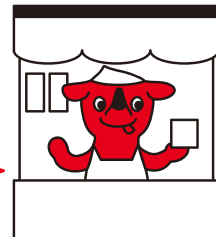


子どものフラダンスもかわいい

体験型のイベントも盛りだくさん!本物の馬に乗れるメリーゴーラウンド、黒板に思い思いの絵を描くチョークアート体験やフラダンスのステージなど、家族で一日楽しめます。



地元園芸農家が育てたポインセチアを使った華やかなクリスマスツリーも登場!生花や鉢植えの販売もあるよ



場所 一宮海岸広場(長生郡一宮町船頭給2512)
交通 JR外房線上総一ノ宮駅からタクシーで10分
無料駐車場約300台
問い合わせ 一宮町まちづくり推進課 TEL0475(42)2113

場所 成田山公園(成田市成田1)
交通 JR成田線成田駅または京成本線京成成田駅から徒歩15分
問い合わせ 成田市観光協会 TEL0476(22)2102
※1 1日2回(11時~、13時30分~)。雨天中止
※2 無料(定員になり次第、終了)

旬のレシピ ちばの味



いつもの具にひと工夫
カリフラワーの変わりおでん

- 【材料】(4人分)
カリフラワー.....1株(400g) だし汁.....1200cc
厚揚げ.....2枚 砂糖.....大さじ2
ちくわぶ.....1本 薄口しょうゆ.....50cc
結び昆布.....4~8個

(1人分/約310kcal 脂質4.2g 塩分0.7g)

【作り方】

- カリフラワーは軽く水洗いして、葉と芯を切り落とす。鍋にたっぷりの湯を沸騰させて丸ごと1分ゆで、ザルに取ってそのまま冷まして小房に分ける。厚揚げは熱湯を掛けて油抜きし、3等幅に切る。ちくわぶは2等分の輪切りにする。
- 鍋にだし汁、砂糖、薄口しょうゆを入れ、厚揚げ、ちくわぶ、結び昆布を入れて火にかける。沸騰したらあくを取り、弱火で約20分煮る。カリフラワーを加えて火を止め、10分おいて味をしみ込ませる。お好みで練りがらしを添える。

<コツ>

だし汁はカツオ節で取ります。カリフラワーは余熱で火が通るので、ゆで過ぎないようにしましょう。カリフラワーの芯をゆで入れてもよいでしょう。具は大根、はんぺん、ゆで卵など、お好みのもを加えて。ゆずこしょうを付けて食べてもおいしいです。

(調理協力・千葉伝統郷土料理研究会)

カリフラワーの豆知識

千葉県では旭市などで多く栽培されています。つぼみが白く、硬く締まってこんもりとしたものを選びましょう。豊富に含まれるビタミンCは熱を加えても損なわれにくく、風邪の予防に効果があります。

問い合わせ 県報道広報課 TEL043(223)2241

レシピの動画は、千葉県ホームページ「インターネット放送局」でご覧になれます。



県産ブランド豚プレゼント!

年間約100万頭を生産・出荷し、全国第3位の豚肉生産額を誇る千葉県。生産者が工夫を凝らし、銘柄ごとに個性がわだつ豚肉を生産しています。柔らかくジューシーな豚肉をみそ漬やハンバーグでたっぷり味わってください!

地域の緑に育まれて こだわり餌の安心卵

自然豊かな匝瑳市で、養鶏・鶏卵生産を中心に飼料製造、酪農など幅広い事業を行っているのが、九十九里ファームグループです。「昭和43年に父が自宅の裏庭でひよこを飼ったことが、養鶏を始めるきっかけでした」と理事で獣医師の林共和さんは話します。現在、従業員は約80人。55万羽の鶏を飼育しています。

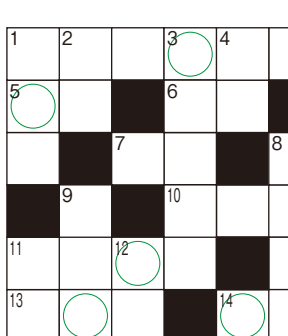


毎日鶏舎を見回り、鶏の様子を丁寧に観察

「安心して育てた鶏は、生後135日ほどで卵を産みます。産み始めは卵の大きさが小さく、徐々に大きくなっていきます。卵の味は、白身の泡立ちが違います。洋菓子店からも好評です。」

「ひよこが快適に過ごせるよう、温度や湿度の管理を徹底します。小さなうちは体力がないので特に目が離せません」と林さん。また、卵の味を左右する餌は、一貫して自家配合にこだわります。トウモロコシを中心に大豆かすなどの植物性原料を加え、鶏の発育や体調に合わせて配合を調整。鶏の食欲がないときは、にんにくや酵素を加えることもあります。

近年は、養鶏場の発酵鶏糞を肥料として地元農家が育てた飼料米を、鶏の餌に使用。地域資源を有効活用する「循環型農業」に率先して取り組んでいます。さらに、近くの休耕地を借りて野菜作りを行うなど、地域の活性化にも力を入れています。「緑豊かな農村風景を守るために、養鶏農家だからできることがある。これからの九十九里ファームの挑戦は続きます。」



ホウモンカンゴ(訪問看護)

発見!

千葉の輝き

九十九里ファームグループ

(匝瑳市) 55

安心・安全な卵を提供するために、鶏の健康が欠かせないと、同社ではひよこから大切に育てています。「ひよこが快適に過ごせるよう、温度や湿度の管理を徹底します。小さなうちは体力がないので特に目が離せません」と林さん。また、卵の味を左右する餌は、一貫して自家配合にこだわります。トウモロコシを中心に大豆かすなどの植物性原料を加え、鶏の発育や体調に合わせて配合を調整。鶏の食欲がないときは、にんにくや酵素を加えることもあります。



直営店では自慢の卵を使った加工品や、野菜も販売

クイズ&プレゼント

丸部分の5文字を組み合わせて、言葉をつくってください。

ヒント11月11日は?詳しくは2面をご覧ください。

「タテのカギ」

- 爪を英語で言うこと?
- 粘りや弾力のこと。○○の強いうどん。
- 温度計などを入れ、正確な気温を計測するために置かれる屋根付きの箱。「○○○○箱」
- 山と山の間の低いところ。
- 主に日本酒を入れて使います。ここからお酒につぎます。
- 11月3日は日本国憲法の公布を記念して、○○○の日となりました。
- 女親のこと。
- 人に気に入られるように、これをすります。
- 「ヨコのカギ」
- 庭など土地が狭いことのとえ。
- 病気の診療、治療に当たること。職業とする人。
- たばこを吸ったときに出て、パイプや歯が茶色くなります。
- 皇室の紋章になっている花。
- 冷めずに残っている温かさ。
- キャンプなどでごはんを炊く道具。七五三、男の子の和装は羽織とこれ。
- おにぎりに巻いたり、お寿司に巻いたり。千葉県では東京湾沿岸が主な産地です。

県ホームページ「ちば県民だよりクイズ応募ページ」から応募いただくか、はがきに、答え、郵便番号、住所、電話番号、氏名、年齢と「ちば県民だより」への意見・感想を明記の上、〒2600-8667(住所記載不要)県報道広報課クイズ係へ(応募は1人1通まで)締め切りは11月15日(必着。正解者の中から抽選で20人に県産ブランド豚を贈呈。当選者の発表は発送をもって代えさせていただきます。また、いただいたご意見などは、今後の編集の参考にさせていただきます。10月号の正解者数は3209人でした。

※応募いただいた個人情報は、プレゼントの発送のみに使用し、それ以外の目的には使用しません。