

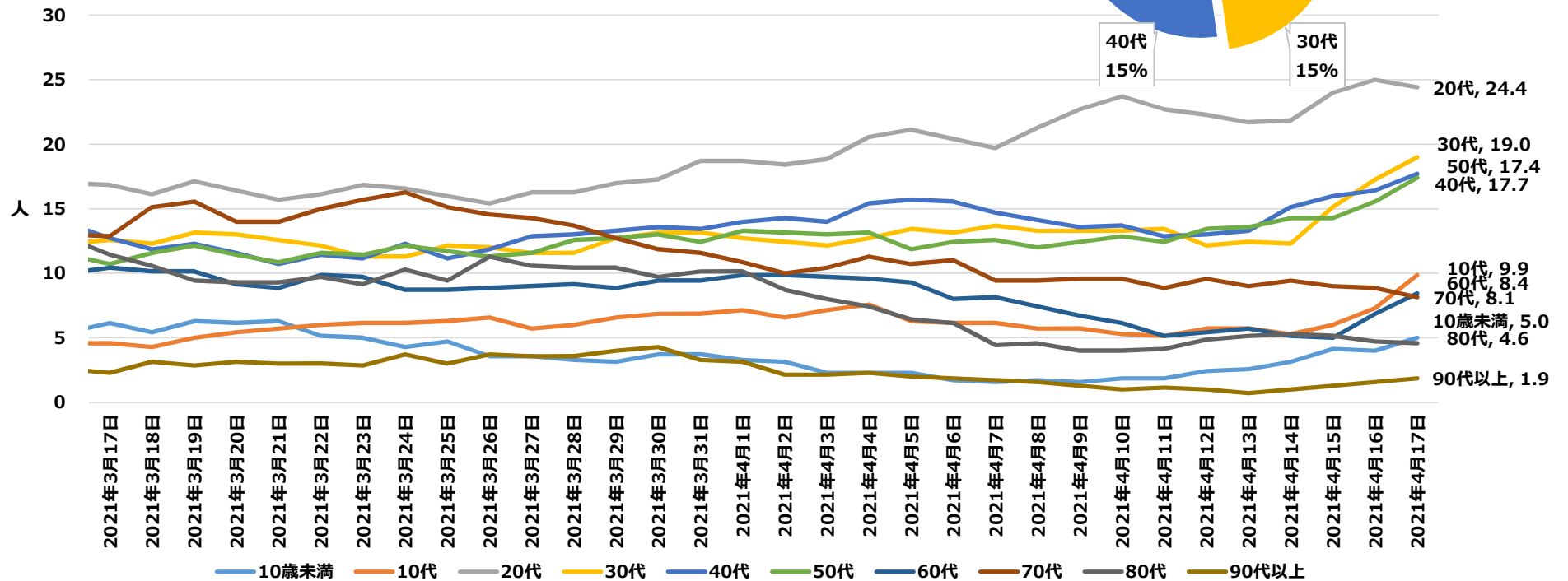
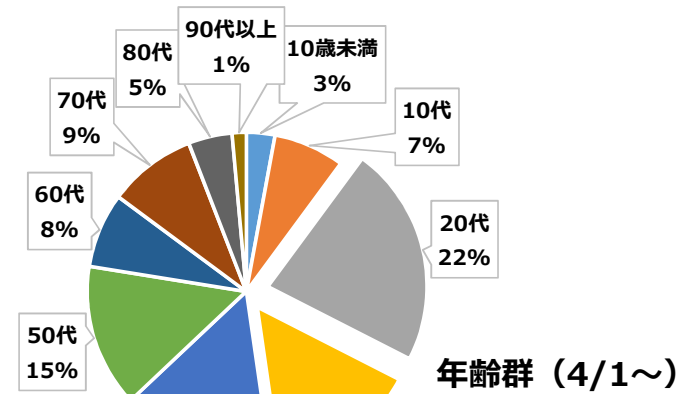
千葉県における感染等の状況

～県内感染状況、クラスター等対策チーム介入分析～

千葉県

2021.04.30

千葉県 年代別新規感染者数推移 (公表日ベース*、7日間移動平均)



〈4月17日発表分まで〉

直近（4週間）の新規陽性者数

月	火	水	木	金	土	日	計	人口10万対 患者数
3月22日	23日	24日	25日	26日	27日	28日		
97	71	107	98	135	97	92	697	11.10
29日	30日	31日	4月1日	2日	3日	4日		
110	81	106	101	104	90	124	716	11.40 (△2.7%)
5日	6日	7日	8日	9日	10日	11日		
88	62	76	94	102	94	98	614	9.77 (▼14.2%)
12日	13日	14日	15日	16日	17日	18日		
103	62	97	144	155	156	145	862	13.72 (△40.4%)

〈4月18日発表分³まで〉 3

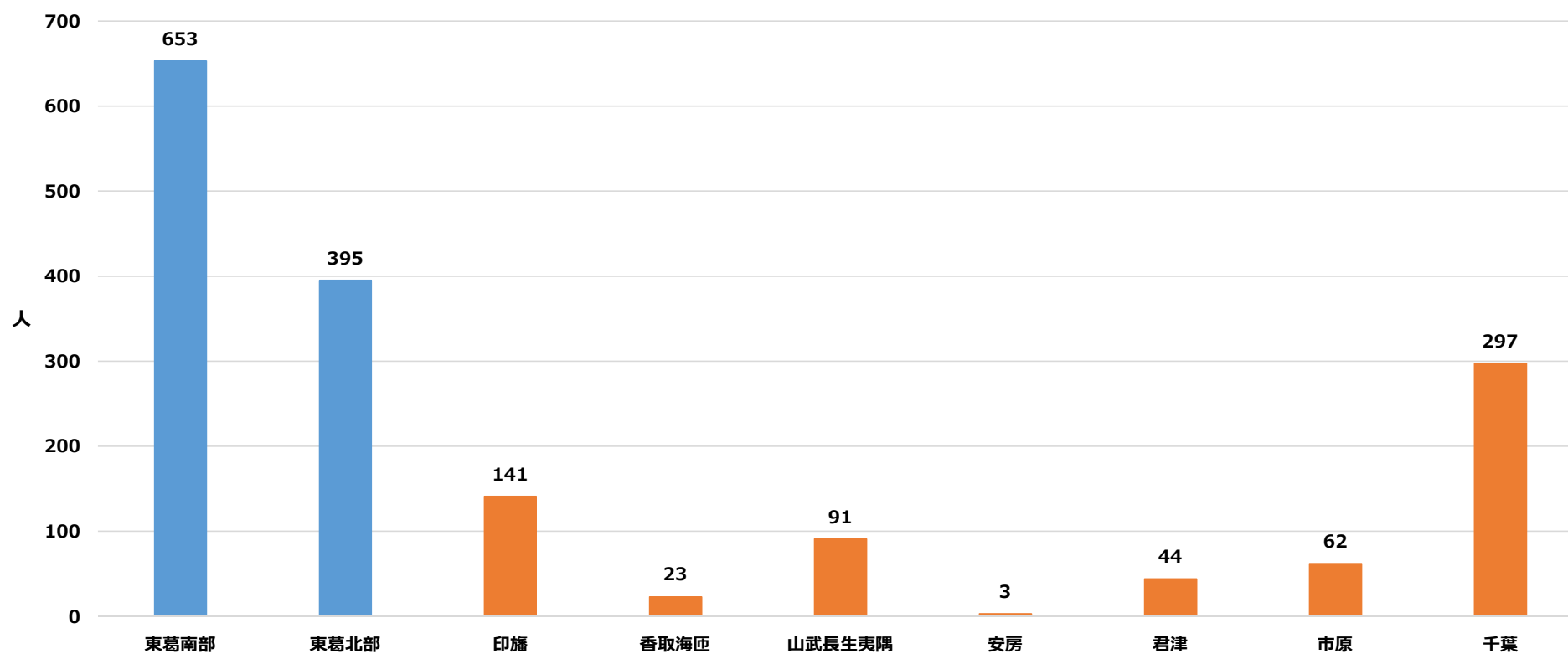
クラスター発生状況

	医療機関	高齢者施設	障害者施設	乳幼児施設	教育機関	運動施設	飲食店	接待飲食店	加竹店	企業	宿泊施設	その他	合計
2-4月	2	3	1			1				1		1	9
7月	1	2			1			1		1		1	7
8月	2	1		3			1	4	5	1	1		18
9月	1	1			1		2	2		3			10
10月		2			1	1		2		3			9
11月	1	5		2	4		1	1		3			17
12月	4	14	2	2	9		1	7		6			45
1月	13	31	7	5	3		1	2		8		1	71
2月	14	19	2	3	2			3		2		2	47
3月	10	12		6				6		3			37
4月	3	5	1		2					3			14
	51	95	13	21	23	2	6	28	5	34	1	5	284

〈4月18日発表分まで〉 4

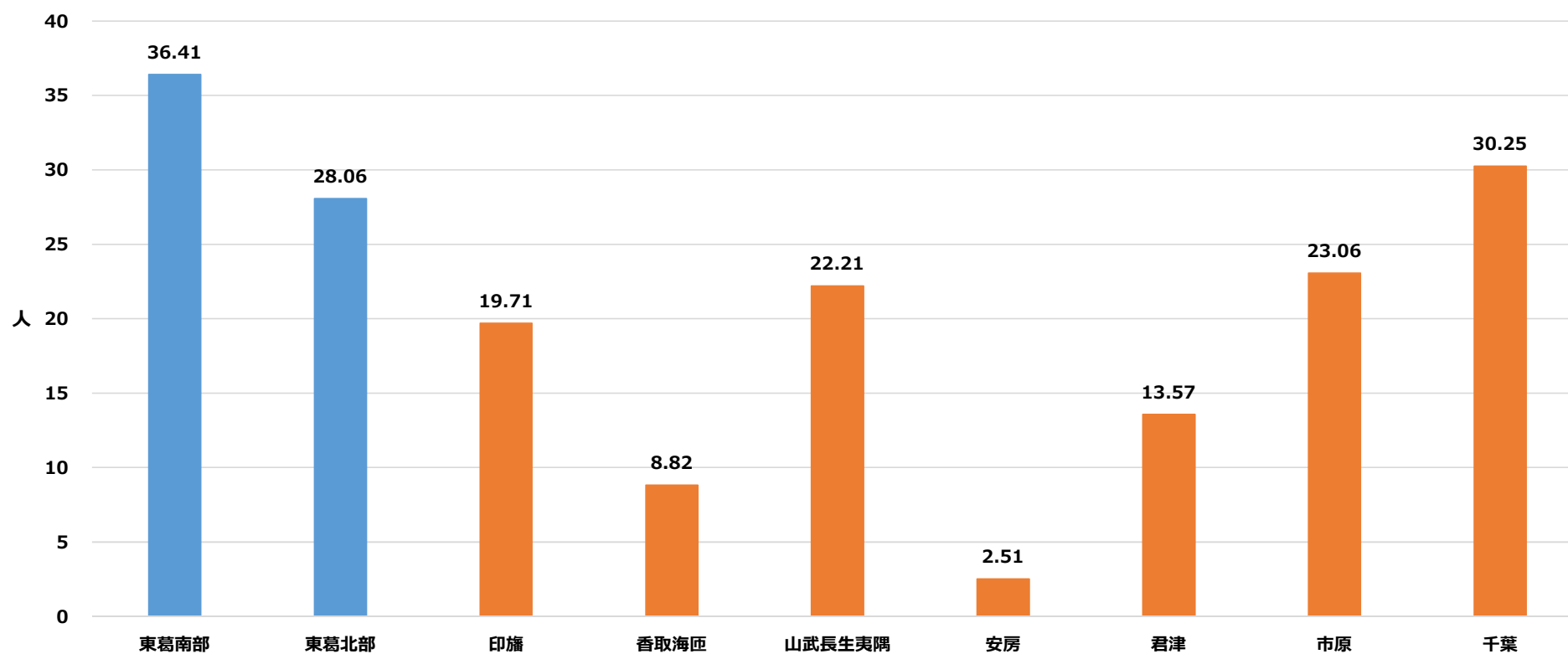
累積感染者：患者居住地 二次医療圏別 (2021年4月1日～)

〈4月17日発表分まで〉



〈県外例等除く〉⁵

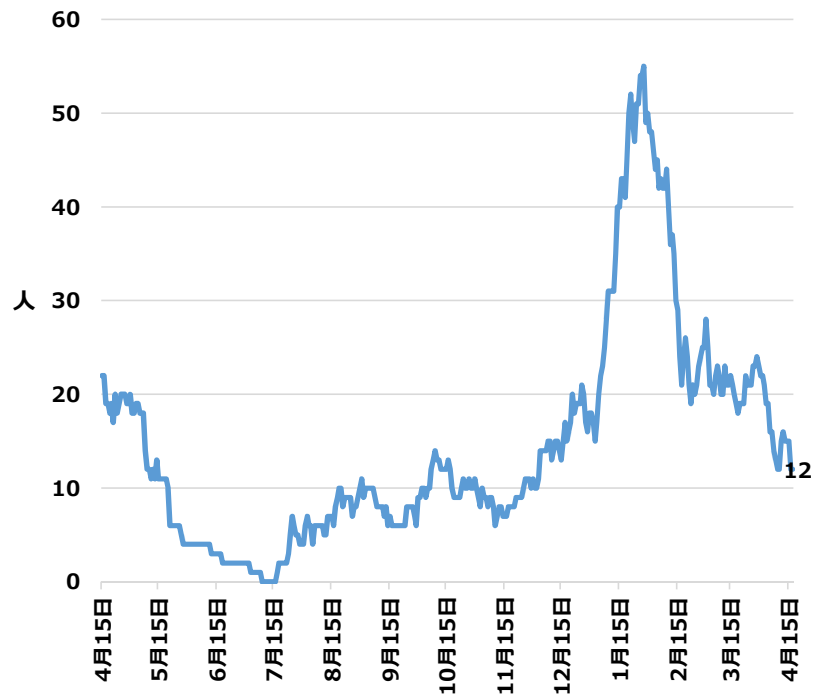
累積感染者（10万人あたり）：患者居住地 二次医療圏別 （2021年4月1日～）



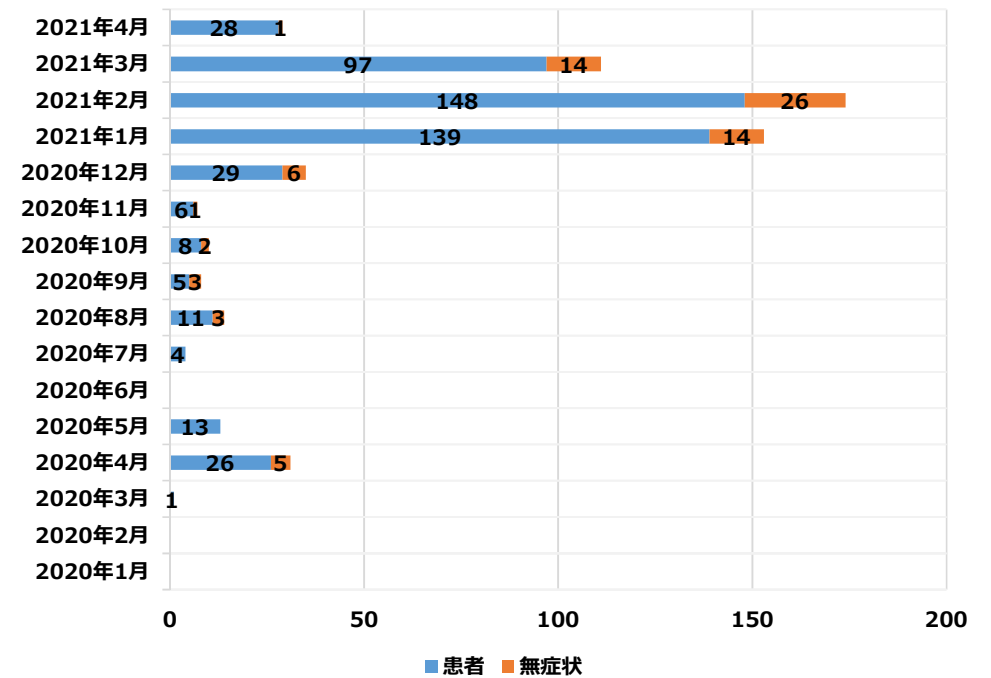
重症者・死亡者の状況

〈4月17日発表分まで〉

重症者推移



月別死亡者数推移



クラスター等対策チームの派遣

【内容】

社会福祉施設や医療機関等で感染者が発生した場合に、専門の医師及び看護師等からなる「**クラスター等対策チーム**」を派遣し、感染拡大やクラスター発生の防止等必要な対策を行っています。

【登録者】

医師、看護師およそ**100名**の登録

【派遣実績】

- 社会福祉施設への派遣実績 **82**施設 延べ**410**名
- 医療機関への派遣実績 **33**施設 延べ**105**名

主な指摘事項の例①

クラスター等対策チームから指摘が多かった事項

○施設職員のマスク着用

- ・正しい着用方法の不徹底（鼻マスクなど）
- ・サージカルマスク2枚重ね
- ・サージカルマスクの上にN95マスクの使用

○手指衛生

- ・アルコール消毒の不徹底
（使用量・頻度・擦り込み時間等の不足）
- ・不適切な手袋の使用
（交換頻度の不足・手袋上からのアルコール消毒）

主な指摘事項の例②

クラスター等対策チームから指摘が多かった事項

○環境整備・消毒

- ・手指消毒用アルコールや清拭ワイプを導入していない
- ・アルコールや次亜塩素酸水の空間噴霧
- ・不適切な次亜塩素酸水の使用
- ・口腔ケア物品の保管不備
- ・ unnecessary ビニールカーテンの使用

○食事及び休憩室

- ・職員休憩室内でのおしゃべり
- ・入所者食事時の密接、密集

クラスター等対策チーム分析 考察

介入施設の状況について

- ・ 高齢者施設でクラスターの発生が多いものの、医療機関、障害者支援施設と比較し、発生規模や指摘事項などに大きな違いは見られなかった。
- ・ 多くの施設では何らかの感染予防策を行っているが、手指衛生等で正しい手技を実践できておらず、高い頻度で指摘対象となっている。

今後の方針

- ・ 高齢者施設をはじめとした社会福祉施設に対して、指摘頻度が高い内容について周知を行う。
- ・ 陽性者の発生した施設に対しては、速やかに専門家の派遣を行う。