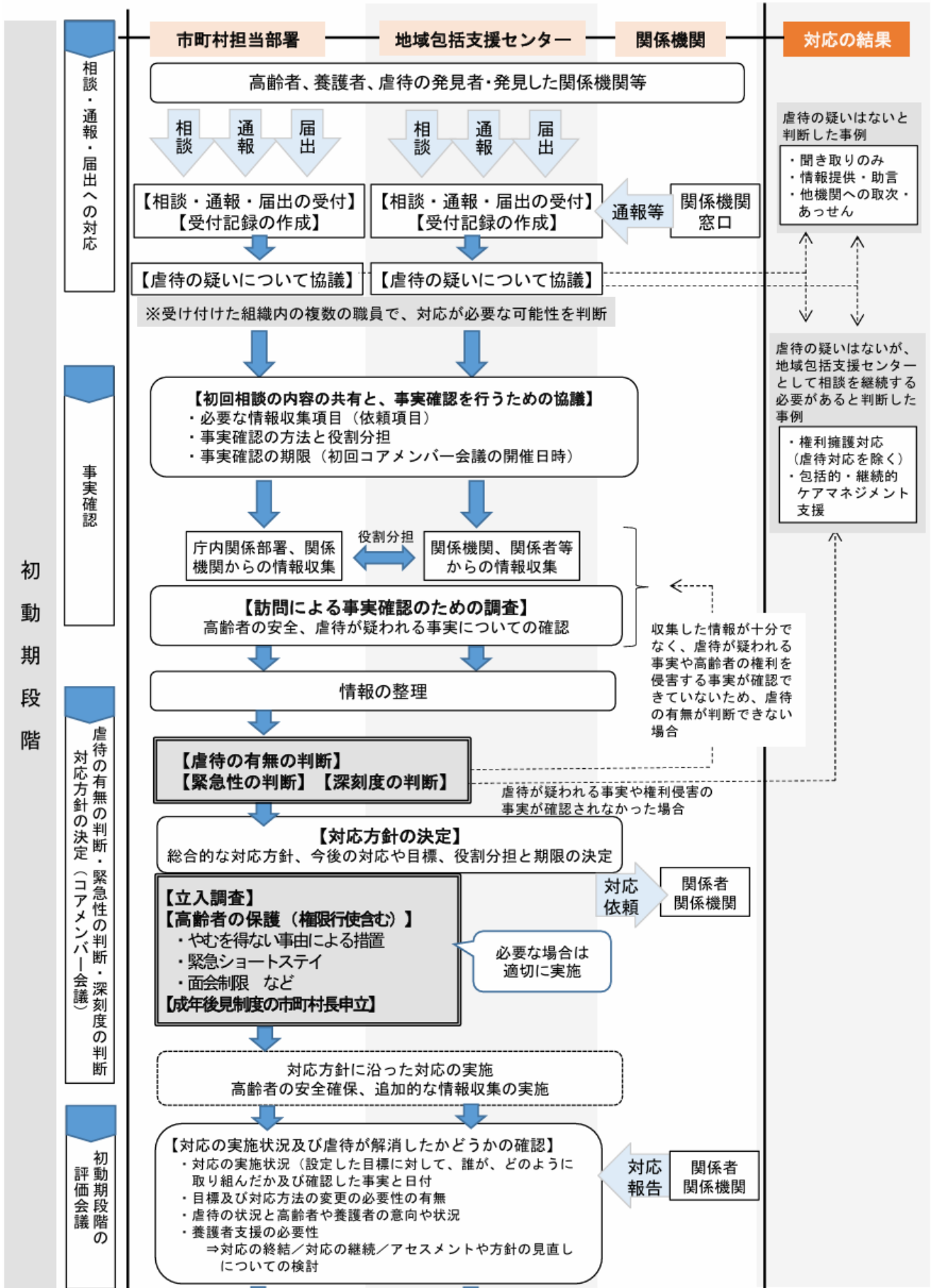


# 高齢者虐待対応フロー

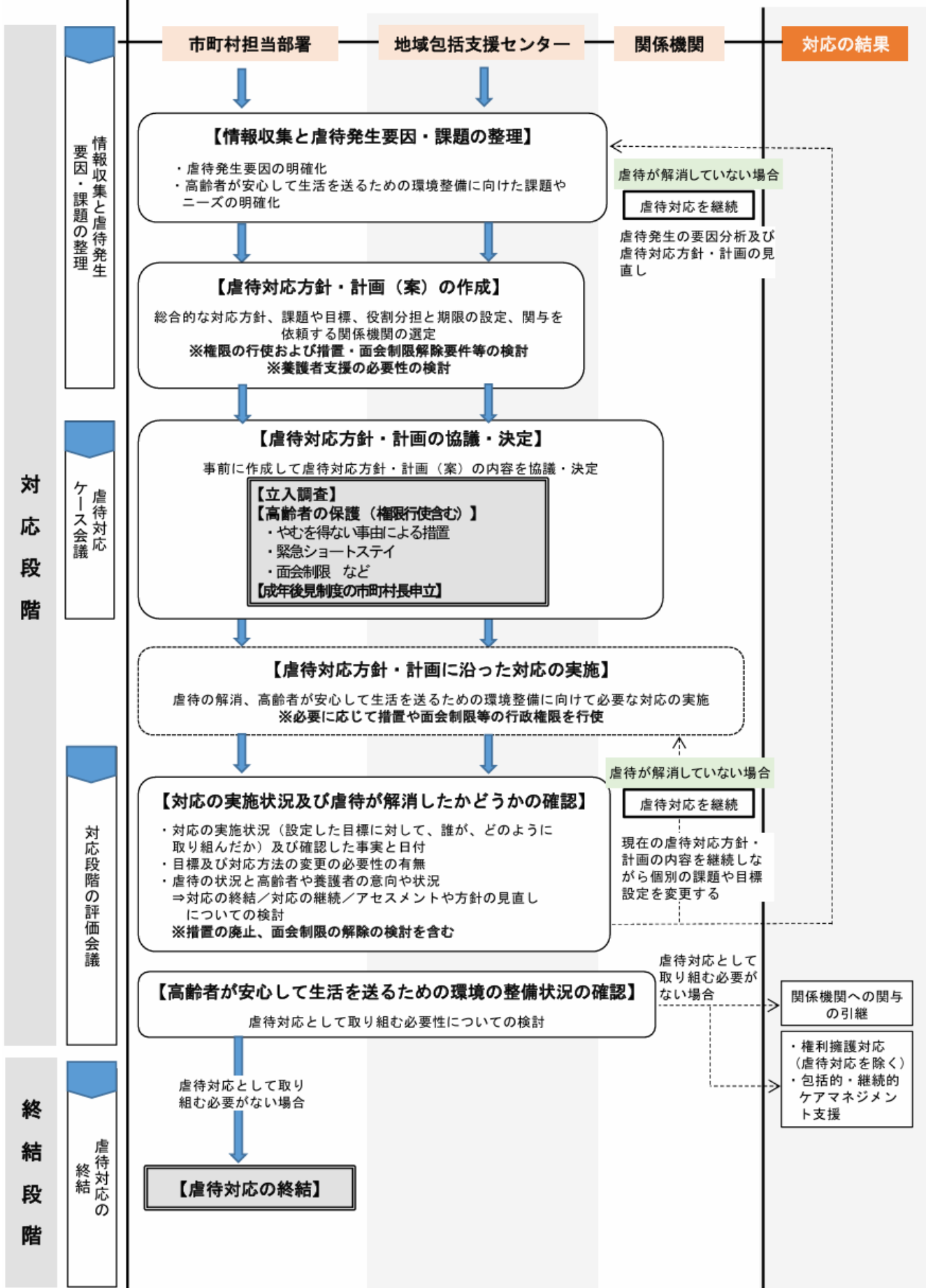


# 高齢者虐待対応フロー

●養護者による高齢者虐待対応の手順（全体フロー図 1/2）



●養護者による高齢者虐待対応の手順（全体フロー図 2/2）



# 養介護施設従事者等虐待対応フロー

## 千葉県が指定権限を有する介護保険施設・事業所の場合

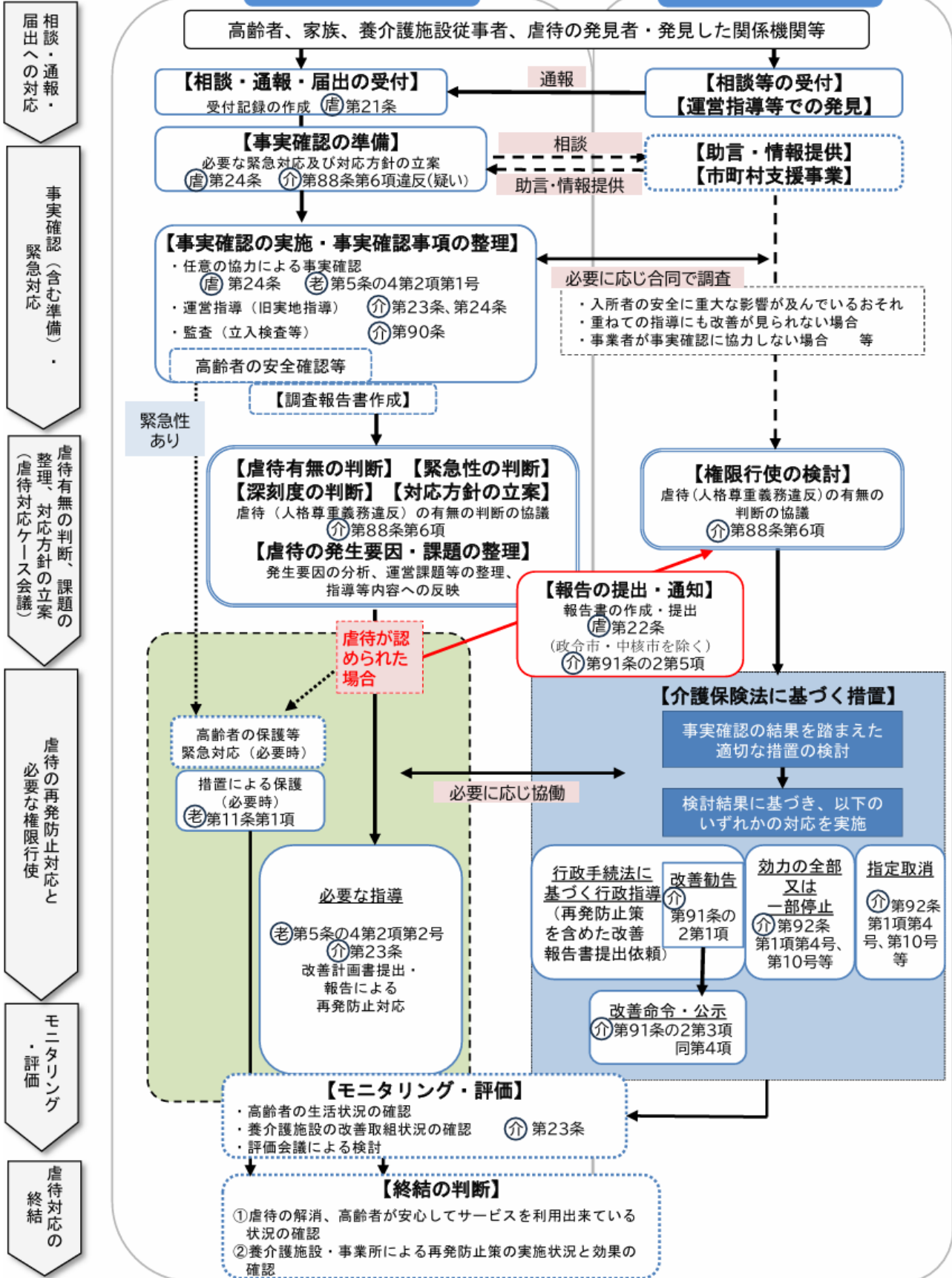
注) 条文は特別養護老人ホームの場合

### 凡例

- Ⓢ : 高齢者虐待防止法
- Ⓛ : 老人福祉法
- Ⓜ : 介護保険法

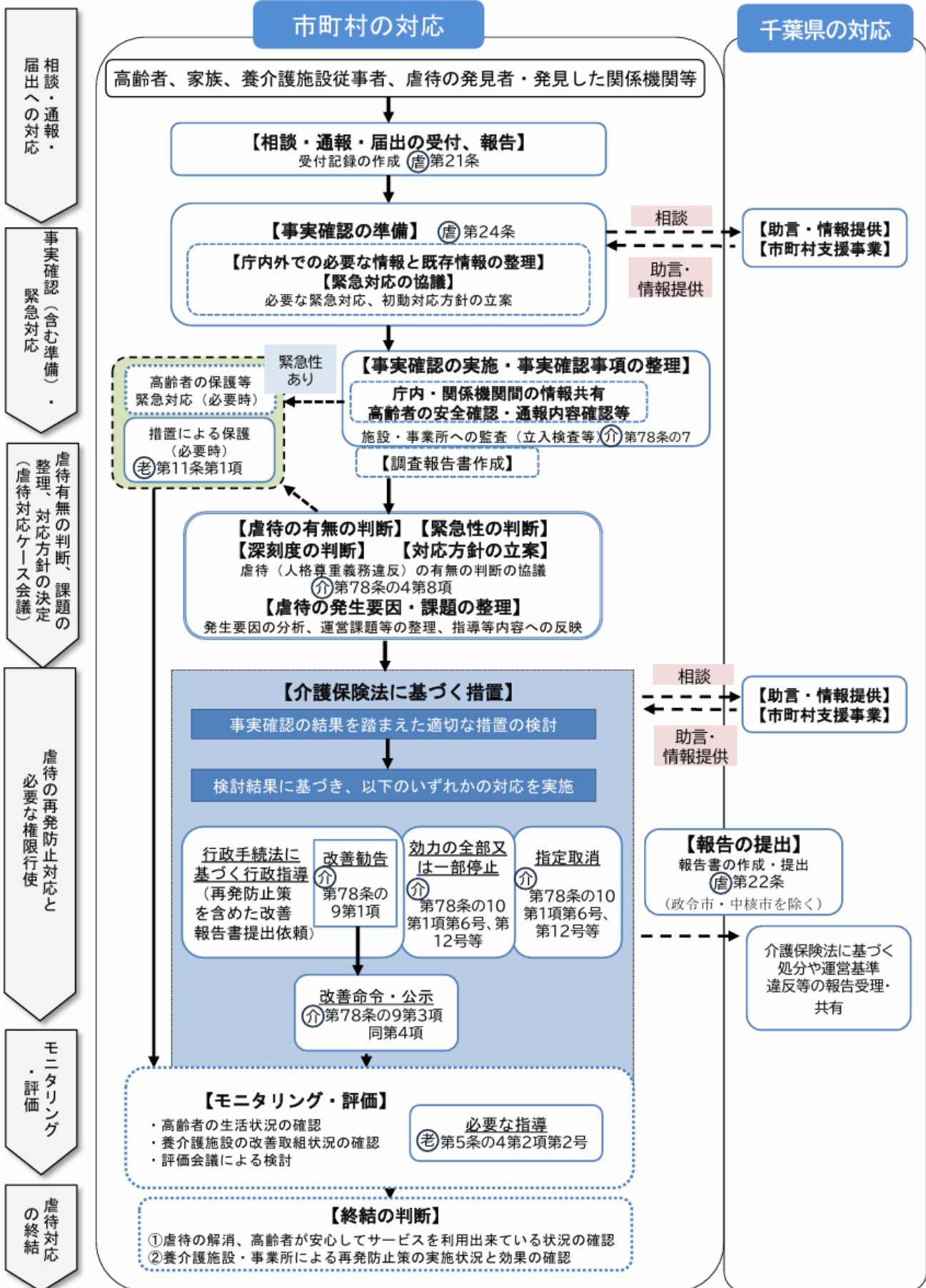
### 市町村の対応

### 千葉県の対応

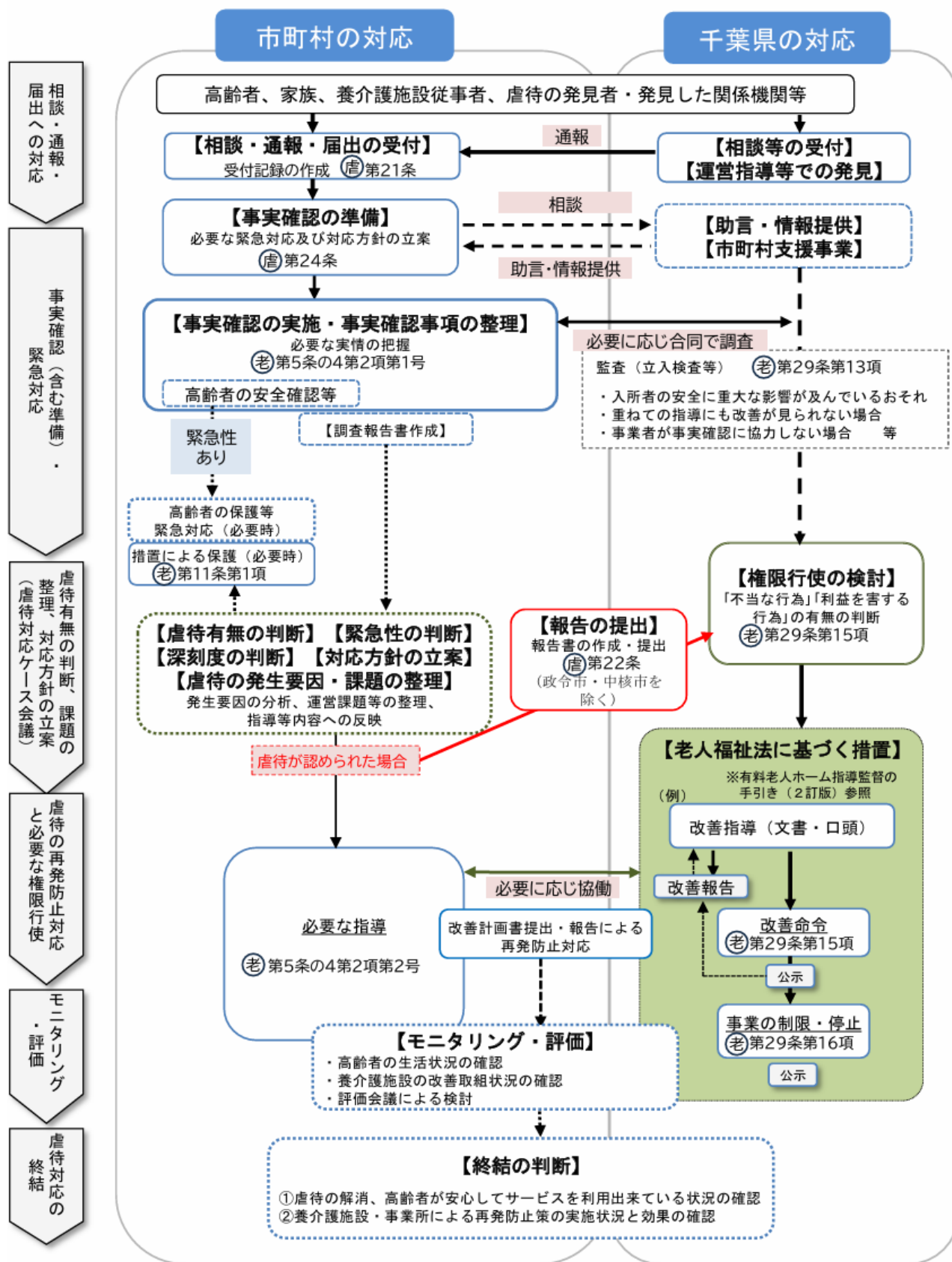


## 市町村が指定権限を有する地域密着型サービス事業所の場合

◎養介護施設従事者等による高齢者虐待の通報等に対しては、**高齢者虐待防止担当部署**並びに**当該養介護施設等の指導監査担当部署が協働して対応**する必要があります。



## 有料老人ホーム(未届施設等)の場合



**対象**

- 有料老人ホーム
- サービス付き高齢者向け住宅
- 特定施設入居者生活介護(介護付き有料老人ホーム)

※上記フロー図は、介護保険制度の特定施設入居者生活介護の指定を受けていない有料老人ホーム・サービス付き高齢者向け住宅が対象。  
 ※有料老人ホームに該当しないサービス付き高齢者向け住宅は、養護者による高齢者虐待として対応。

