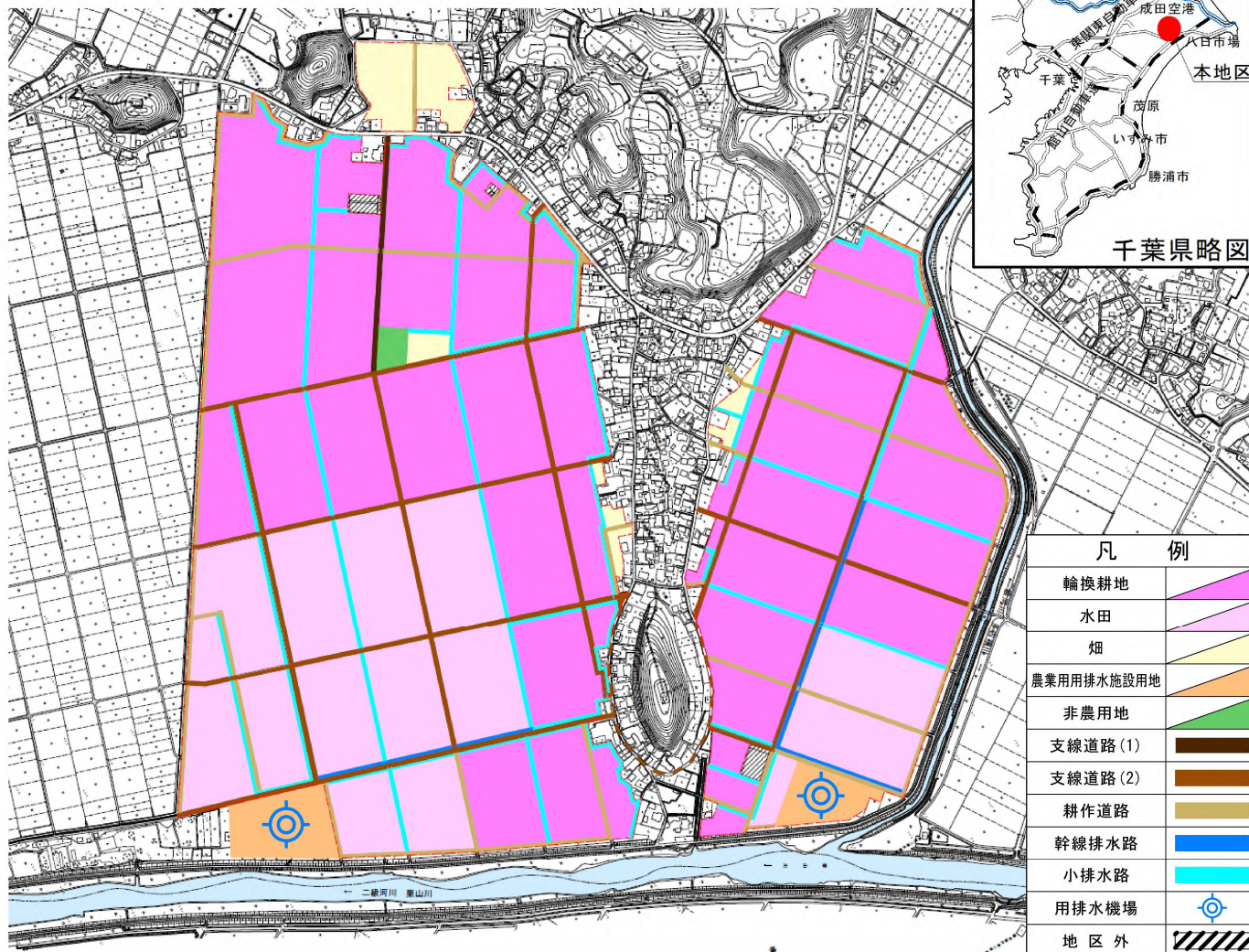


○ 計画概要



■ 船越地区
 地区面積：126.1ha
 受益戸数：137戸
 総事業費：約4,100百万円
 工期：令和6年度～令和10年度

工 種	数 量
整地工	109.3 ha
道路工	15.1 km
用水路工	14.3 km
排水路工	10.2 km
暗渠排水工	109.3 ha
客土工	23.3 ha