

子どもをめぐる状況に係る基礎資料

図1 合計特殊出生率の推移 (全国・千葉県)

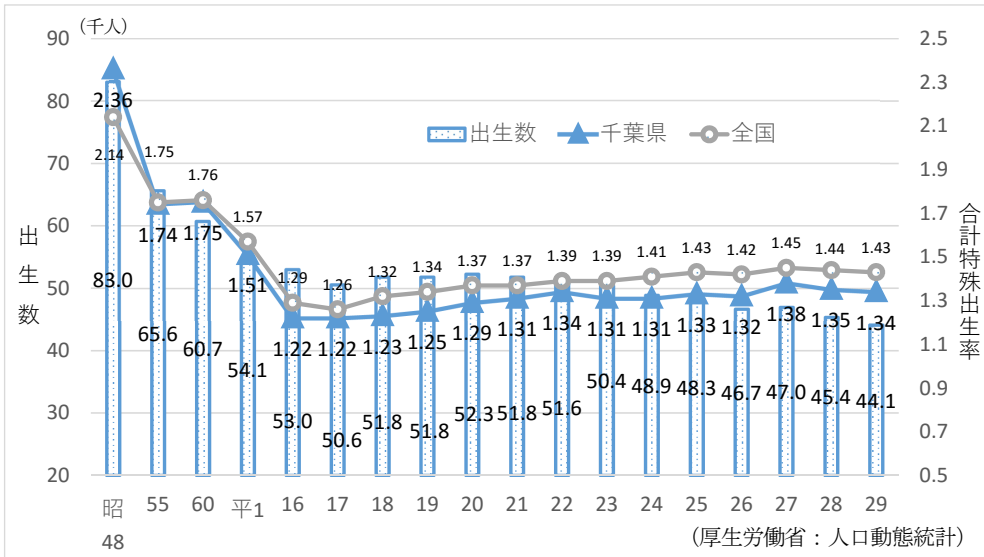


図2 児童虐待の相談対応件数の推移 (千葉県)

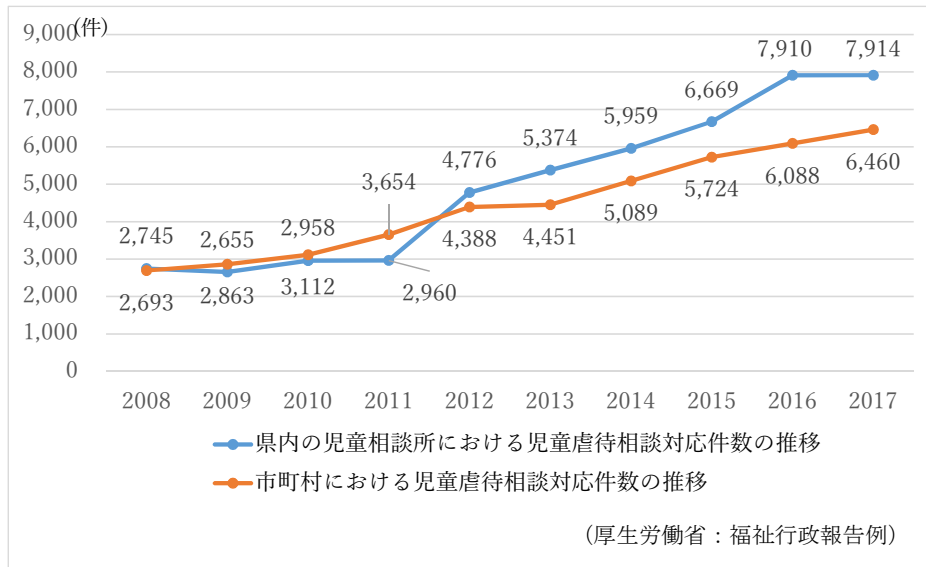


図3 生活保護を受給している全体の人数と子どもの人数 (千葉県)

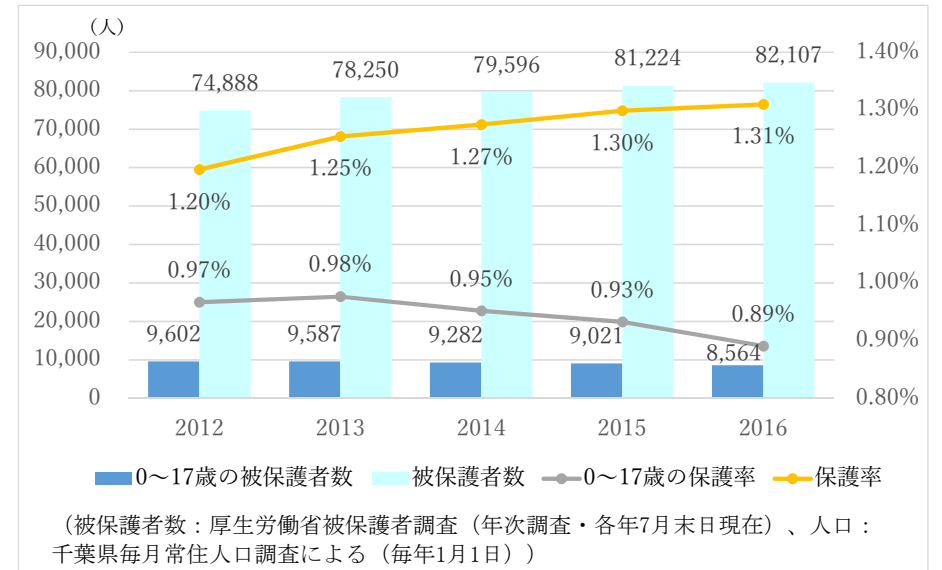


図4 ひとり親と未婚の子のみの世帯数の推移 (千葉県)

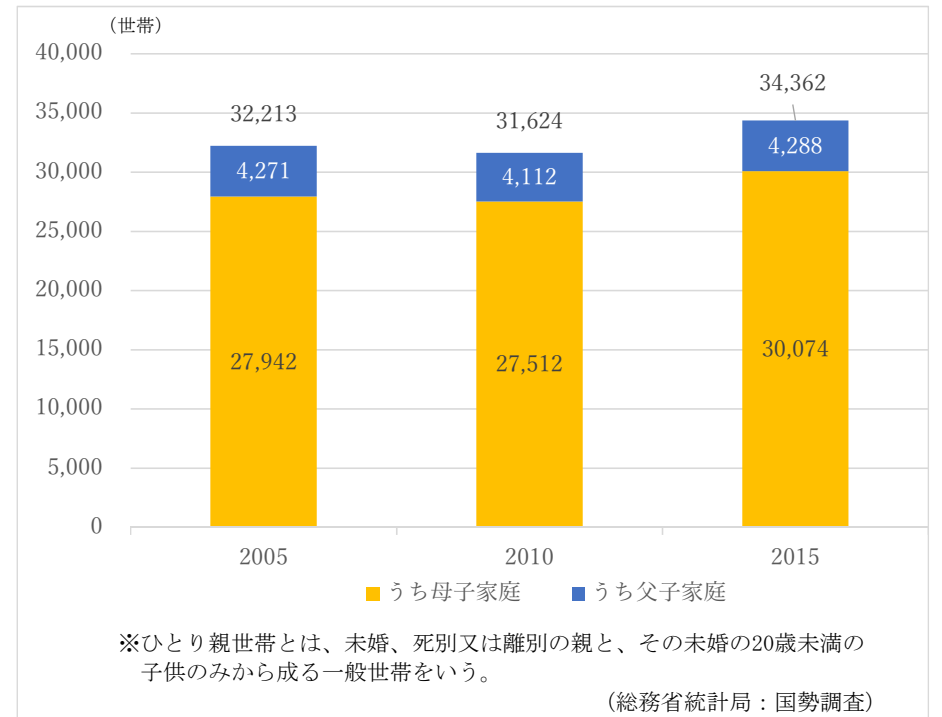


図5 保育所等利用待機児童数（千葉県）

（単位：人）

年度	H26	H27	H28	H29	H30	H30（割合％）
合計	1,251	1,646	1,460	1,787	1,392	100.0%
0歳児	98	156	133	243	98	7.0%
1歳児	696	699	882	1,074	930	66.8%
2歳児	256	466	296	359	276	19.8%
3歳児	149	241	118	95	69	5.0%
4歳以上児	52	84	31	16	19	1.4%

保育所等利用待機児童数年次推移（単位：人）

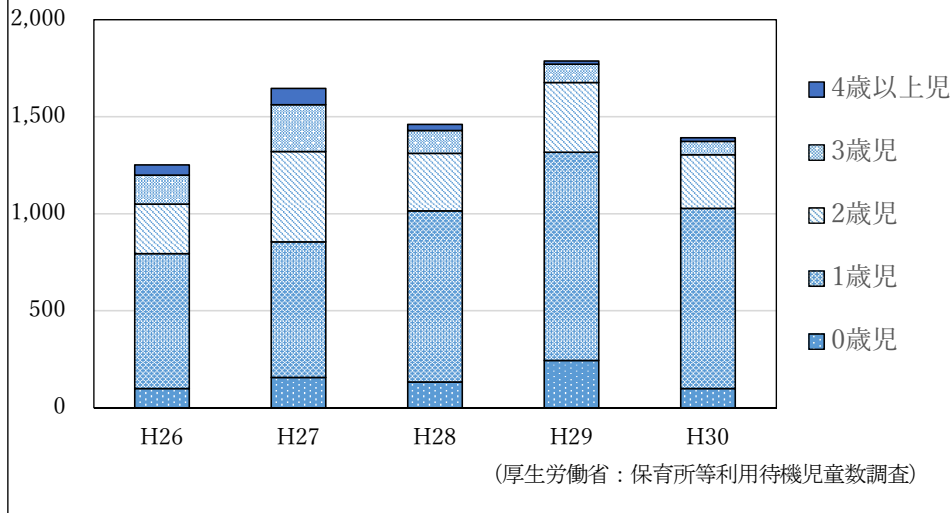


図6 保育園と幼稚園の年齢別利用者数及び割合（全国・平成30年）

