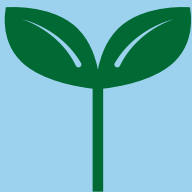


千葉県  
ちばけん

こども  若者  
わか もの

みらいプラン

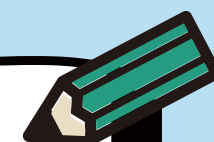


千葉県  
ちばけん  
CHIBA

こども版  
ばん

千葉県マスコットキャラクター  
チーバくん

なに か  
何が書いてあるの？



ち ば けん わか もの  
「千葉県こども・若者みらいプラン」  
おお ない よう なん  
の大まかな内容は何ですか？

3  
ページへ

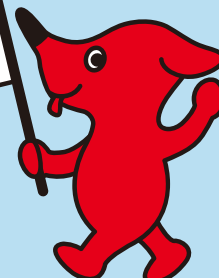


ささ あ すべ わか もの か のう せい ひろ ち ば  
「みんなで支え合い 全てのこども・若者の可能性を広げる 千葉」  
しゃ かい  
ってどんな社会ですか？



すす  
プランを進めていくときに  
だい じ なん  
大事にすることは何ですか？

5  
ページへ



6  
ページへ



とり くみ  
どんな取組をしますか？

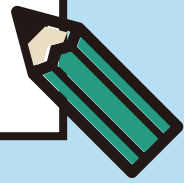
9  
ページへ



わか もの い けん たい せつ  
こども・若者の意見を大切にします

## 「千葉県こども・若者みらいプラン」

の大きな内容は何か？



### 「千葉県こども・若者みらいプラン」って何か？

こども・若者の皆さんが、未来に夢や希望を持つことができる社会にするために、千葉県がつくっているプラン（計画）です。  
県では、このプランをもとに、こども・若者に関する取組※を進めていきます。

※おとなになるまでの心や体の成長をサポートすることや、子育てをする人たちへのサポートをすることなどがあります。

### プランが目指す姿は何か？

「みんなで支え合い 全てのこども・若者の可能性を広げる 千葉」

皆さんが、まわりのおとなたちの助けを受けながら、仲間と支え合い、  
一人ひとりが大切にされて、自分の力を伸ばせる社会を目指します。

### 誰のためのプランですか？

千葉県に住む全てのこども・若者と、子育てをしている人のためのプランです。

### いつからいつまでのプランですか？

令和7年（2025年）4月から  
令和12年（2030年）3月まで

5年間のプランです。

「みんなで支え合い 全てのこども・若者の可能性を

広げる千葉」ってどんな社会ですか？

自分らしく  
いられる

自分を  
好きになれる

自由に挑戦し、  
自分の力を  
伸ばせる

不安や悩みが  
あってもおとなや  
仲間に支えられて  
乗り越えられる

自分の意見を持ち、  
それを言う社会に  
参加できる

こども・若者が

FUTURE

PLANS

安全に安心  
して暮らせる

差別されない、  
ひとりぼっちに  
ならない、  
お金の心配がない

働くことや  
家族を持つこと、  
親になることに  
夢や希望を持てる

自分も他の  
人も大切にし、  
支え合える

そのために…

子育てをしている人だけでなく、地域社会のみんなが  
こども・若者を支え、こども・若者同士もお互いを  
支え合います。

すす  
プランを進めていくときに

だいじ なん  
大事にすることは何ですか？



## 1 こども・若者の権利を大切にします

みな ひとり たいせつ けんり まも  
皆さん一人ひとりを大切にし、その権利を守り、  
しあわ いちばん かんが いま もっと よ かんが  
幸せを一番に考えて、今とこれからのために最も良いことを考えます。

## 2 こども・若者が社会に参加しやすくし、成長を助けます

みな じぶん いけん い かんぎょう  
皆さんが自分の意見を言いやすい環境をつくり、  
しゃかい さんか たす ぶんや さいのう  
社会に参加できるように助けます。また、いろいろな分野で才能を  
はつき みらい き ひら みな おうえん  
発揮して未来を切り開こうとする皆さんを応援します。

## 3 こども・若者、子育てをしている人を地域や社会で支えます

みな あいじょう つつ げんき せいちょう みな  
皆さんが愛情に包まれて元気に成長できるように、皆さんと  
こそだ ひと ちいき しゃかいぜんたい ささ  
子育てをしている人を、地域や社会全体で支えます。

## 4 若者の生活を安定させ、結婚や子育ての希望をかなえます

わかもの あんしん しごと じんせい ごと ちょうせん たす  
若者が安心して仕事や人生のいろいろなでき事に挑戦できるように助けます。  
わかもの かんが かた たいせつ けっこん う そだ  
若者のいろいろな考え方を大切に、結婚や、こどもを産み育てることを  
のぞ ひと きぼう しゃかいぜんたい ささ  
望む人の希望がかなうよう社会全体で支えます。



とくみ  
どんな取組をしますか？



すべ 1 全てのこども・若者を支えるための取組

みな けんこう  
皆さんが健康に  
く  
暮らせるように  
し えん  
支援します。

わかもの けんり も  
こども・若者が権利を持ち、  
ひとり たいせつ  
一人ひとりが大切にされる  
きょうゆう  
ことをみんなで共有します。  
みな いけん  
また、皆さんが意見を  
い かんきょう  
言いやすい環境をつくれます。

あそ たいけんかつどう  
いろいろな遊びや体験活動  
とお みな じぶん  
を通して、皆さんが自分らしく、  
みらい き ひら おうえん  
未来を切り開けるように応援します。  
みな あんしん かいでき  
また、皆さんが安心して快適  
く  
に暮らせるようにします。

みな ゆめ き ぼう も  
皆さんが夢や希望を持って  
せいちょう  
成長できるように、  
せいかつ あんてい きょういく  
生活の安定・教育・  
かね し えん すす  
お金の支援を進めます。

しょう ひと  
障がいがある人も  
ひと あんしん  
そうでない人も、安心  
いっしょ く  
して一緒に暮らせる  
しゃかい  
社会をつくれます。

じさつ ふせ  
自殺を防ぎ、ネットトラブル  
はんざい じ こ さいがい  
や犯罪、事故、災害など  
みな まも  
から皆さんを守ります。

ぎゃくたい みな まも  
虐待から皆さんを守り、  
おや いっしょ く  
親と一緒に暮らすことの  
できないこども・若者、  
わかもの  
し えん  
ヤングケアラー\*を支援します。

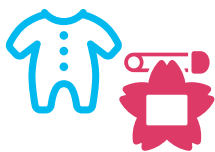
\*ヤングケアラー：べんきょう あそ じかん  
勉強や遊ぶ時間が  
と  
取れなくなってしまうくらい、かじ  
家事や  
かぞく せわ  
家族の世話をいつもやっている  
わかもの  
こども・若者のこと。







## II 人生の時期に応じて支えるための取組



### こどもの誕生前から幼児期まで (生まれる前～6歳)

- ① 皆さんが生まれる前から小学校に入るまで、  
親子ともに健康でいられるよう支援します
- ② 子育てしやすいように環境を整えます



### 学童期・思春期 (6歳～18歳)

- ① こどもたちの自信を育てる教育の土台をつくります
- ② 健やかな成長を支える環境をつくります
- ③ 安心して過ごせる居場所をつくります
- ④ 心と体の健康などについて正しく知ることが  
できるようにし、相談しやすくします
- ⑤ 自分で仕事をして生活できる知識を身に  
つけられるようにします
- ⑥ いじめを防ぎ、早く見つけ、相談しやすくします
- ⑦ 不登校の場合でも、教育を受けられるようにします
- ⑧ 校則の見直しを進めます
- ⑨ 学校において心や体が傷つくことのないよう、  
こどもに寄り添います
- ⑩ 高校を途中でやめてしまわないように、  
また、やめた場合も次に進めるように支援します





## せい ねん き さい 青年期（18歳～）

- ① こう こう そつ ぎょう ご きょう いく じゅう じつ  
高校卒業後の教育の充実と、おとなになっても  
ずっと学べる社会を目指した取組を進めます
- ② わか もの じ ぶん せい かつ  
若者が自分で生活できるようになることと  
はたら し えん  
働くことを支援します
- ③ けっ こん ひと けっ こん し えん  
結婚したい人が結婚できるよう支援します
- ④ なや ふ あん かか わか もの か ぞく  
悩みや不安を抱える若者やその家族が  
そう だん  
相談できるようにします



My home



Happy



wedding



## しゃ かい ぜん たい こ そだ ささ とり くみ Ⅲ 社会全体で子育てを支えるための取組



まわりのみんなと一緒にこどもを育てる  
かん きょう  
環境をつくりま



家庭内のおとなが協力して子育てを  
か てい ない きょう りょく こ そだ  
することをすす



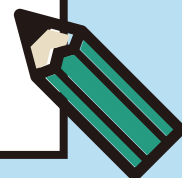
子育てや教育にかかるお金の負担を  
こ そだ きょう いく かね ふ たん  
少なくします



ひとりで子育てをしている家庭を支援します  
こ そだ か てい し えん



## こども・若者の意見<sup>わか もの い けん</sup>を大切に<sup>たい せつ</sup>します



こども・若者<sup>わか もの かん</sup>に関する<sup>とり くみ</sup>取組<sup>す</sup>をしっかりと進めていくために、  
おとなだけでなく、こども・若者の<sup>わか もの みな</sup>皆さん<sup>じ しん さん か</sup>自身も参加する  
会議<sup>かい ぎ</sup>を開<sup>ひら</sup>きます。

そこで、いろいろな意見<sup>い けん き</sup>を聞いて、プランの進み<sup>すす</sup>具合<sup>ぐ あい</sup>の  
確認<sup>かく にん</sup>や見直し<sup>み なお</sup>をしていきます。

また、こども・若者の<sup>わか もの みな</sup>皆さんの意見<sup>い けん</sup>を反映<sup>はん えい</sup>するために、  
こども・若者と一緒<sup>わか もの いっしょ</sup>に社会<sup>しゃ かい</sup>をつくるという考え<sup>かんが</sup>のもとで、  
安心<sup>あん しん</sup>して意見<sup>い けん</sup>を言<sup>い</sup>える場<sup>ば</sup>や機会<sup>き かい</sup>をつくりま

## こどもの権利<sup>けん り じょうやく</sup>条約<sup>し</sup>について知ろう！



こどものみなさんは、「弱<sup>よわ</sup>くておとなから守<sup>まも</sup>られる存在<sup>そんざい</sup>」というだけではありません。  
みなさんは、おとなと同じように、「ひとりの人間<sup>にん げん</sup>として大切<sup>たい せつ</sup>にされ<sup>けん り</sup>る権利<sup>じん けん</sup>（人権）」  
をもっています。それだけでなく、みなさんの成長<sup>せい ちやう</sup>にあわせて、守<sup>まも</sup>られる、助<sup>たす</sup>け  
られる権利<sup>けん り</sup>をもっています。これらの権利<sup>けん り</sup>のことをこどもの権利<sup>けん り</sup>といいます。

## 「こどもの権利<sup>けん り じょうやく</sup>条約<sup>げん そく</sup>」には4つの原則<sup>げん そく</sup>があります



さ べつ きん し さ べつ  
差別<sup>さ べつ</sup>の禁止<sup>きん し</sup>（差別<sup>さ べつ</sup>のないこと）

せい めい せい ぞん およ はったつ たい  
生命<sup>せい めい</sup>、生存<sup>せい ぞん</sup>及び<sup>およ</sup>発達<sup>はったつ</sup>に対する<sup>たい</sup>  
権利<sup>けん り</sup>（命<sup>いのち</sup>を守<sup>まも</sup>られ成長<sup>せい ちやう</sup>できること）

さい ぜん り えき  
こどもの最善<sup>さい ぜん</sup>の利益<sup>り えき</sup>  
（こどもにとって最<sup>もっと</sup>もよいこと）

い けん そん ちやう  
こどもの意見<sup>い けん</sup>の尊重<sup>そん ちやう</sup>  
（意見<sup>い けん</sup>を表明<sup>ひやうめい</sup>し参加<sup>さん か</sup>できること）

# これまでいただいた皆さんからの意見

## と県からの答え



### 意見

ち いき ひと  
地域の人と  
こうりゅう  
もっと交流したい



### 答え

ち いき じゅうみんどうし こうりゅう  
地域の住民同士が交流することはとても  
たいせつ かんが  
大切だと考えます。

い けん たんとう しちょうそん つた  
ご意見はまちづくりを担当する市町村にも伝え、  
こんご けん とりくみ さんこう  
今後の県の取組の参考とします。



### 意見

じぶん み まわ つうがくろ  
自分の身の回りや通学路  
き けん  
に危険なところがあるので  
せいび  
整備してほしい



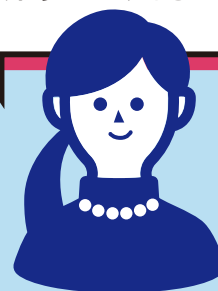
### 答え

つうがくろ み まわ あんぜん じゅうよう かんが  
通学路や身の回りの安全はとても重要だと考えています。

ほ こうしゃ じどうしゃ まじ しんごう せいび  
歩行者と自動車が交わらないようにする信号を整備

あんぜん せいかつかんきょう せいび  
するなど、安全な生活環境を整備します。

み まわ き けん ばしょ き  
身の回りの危険な場所に気がついた時は、  
とも し  
友だちやおとなにも知らせてください。



### 意見

あそ こうえん  
みんなで遊べる公園  
ふ  
を増やしてほしい



### 答え

の の あそ  
みんなで伸び伸びと遊んだり、スポーツをしたりすること  
かんきょう  
ができる環境はこどもにとってたいせつ かんが  
大切だと考えています。

『こどもまんなかまちづくり』として  
としこうえん せいび すいしん  
都市公園の整備を推進します。



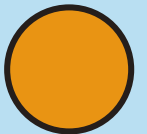
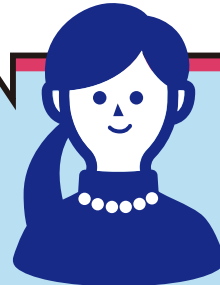
### 意見

まつ お祭りや、地域の楽しい  
イベントを増やしてほしい



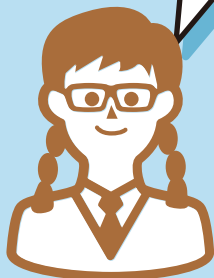
### 答え

ち いき まつ じゅうみんどう し  
地域のお祭りやイベントは、住民同士や  
どう し こうりゅう ほか ち いき ひと  
子ども同士が交流し、他の地域の人とも  
ふ あ たいせつ ば おも い けん  
触れ合える大切な場だと思います。ご意見は  
し ちょうそん つた こん ご けん とりくみ さんこう  
市町村にも伝え、今後の県の取組の参考とします。

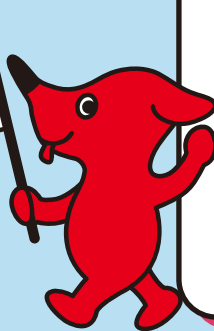


### 意見

ち ば けん ひと き  
千葉県にもっと人が来て  
はってん  
発展するようにしてほしい



### 答え



じゅうみん かんこうきゃく みせ ふ  
住民、観光客、お店などを増やして  
か っき ち いき  
活気のある地域をつくっていくことは、  
たいせつ かんが  
とても大切なことだと考えています。  
ゆた し ぜん じょう  
豊かな自然やゴルフ場などの  
ち いき し げん じょうず かつよう  
「地域の資源」を上手に活用する  
じゅうよう  
ことも重要です。  
けん さまざま とりくみ とお  
県では様々な取組を通して、このような  
ち いき おうえん  
地域づくりを応援していきます。



### 意見

い けん お  
おとなの意見を押しつけず  
はなし  
に、もっとこどもの話を  
き  
聞いてほしい



### 答え

わかもの い けん き  
これからも、子どもや若者の意見をしっかり聞いて、  
とりくみ すす  
取組を進めていきます。できるだけ、意見や  
じょうほう こう かん よ かんが  
情報を交換できると良いと考えています。



ちばけん わかもの  
千葉県こども・若者みらいプラン  
こども版



はっこう ちばけんけんこうふくし ぶこそだ しえんか  
【発行】 千葉県健康福祉部子育て支援課  
ちばしちゅうおうく いちばちょう ばんごう  
〒260-8667 千葉市中央区市場町1番1号  
TEL: 043-223-4502

か ないよう  
※書いてある内容について

このパンフレットは、わかりやすさを重視しています。  
そのため、プランの内容の一部を省略し、簡単な書き方にしています。  
もっとくわしい情報がほしい人は、「千葉県こども・若者みらいプラン」を見てください。



ちばけん わかもの  
「千葉県こども・若者みらいプラン」

けいさい  
掲載サイト：<https://www.pref.chiba.lg.jp/kosodate/kodomokeikaku/index.html>