



チームラボ作品展 ※要事前申込

千葉ポートパーク
※8月18日(水)は展示を休止します。

2021.7.31 SAT ▶ 9.5 SUN



※写真はイメージです。

《自立しつつも呼応する生命と呼応する木々》

Autonomous Resonating Life and Resonating Trees

teamLab, 2017, Interactive Digital Installation, Endless, Sound: Hideaki Takahashi

立ち続ける光のovoid(卵形体)と、木々が光り輝く。
光のovoidと木々の光は、それぞれ自律しており、ゆっくりと明滅している。

光のovoidは人に押されたり、風に吹かれたりして倒れると、立ち上がりながら光の色を変え、色特有の音色を響かせる。
その光は、周辺のovoidと木々も徐々に呼応し同じ色に変化し音色を響かせながら、変化していく。

木々の奥から光が押し寄せてくれば、向こうの方に人がいることを意味する。人々はきっと、同じ空間にいる他の人々の存在を普段より意識するだろう。

「チームラボ作品展」
事前申込はコチラ



※事前申込に余裕がある場合に限り、当日受付を行います。



チームラボについて

アートコレクティブ。2001年から活動を開始。集団的創造によって、アート、サイエンス、テクノロジー、そして自然界の交差点を模索している国際的な学際的集団。アーティスト、プログラマー、エンジニア、CGアニメーター、数学者、建築家など、様々な分野のスペシャリストから構成されている。

チームラボ作品紹介

新しい作品も公開決定!



ちばアート祭 2021

みんなで創る
未来へのチカラ

2021.
7.31 SAT ▶ 9.5 SUN

入場無料



ちばアート祭とは

「ちばアート祭」は、「ちば文化資産」を会場や作品のテーマとし、ちばの文化的魅力を、アートを通じてお楽しみいただくイベントです。



会場 千葉ポートパーク 千葉県立美術館 千葉ポートタワー ペリエ千葉

主催：千葉県(県民生活・文化課) 後援：千葉県教育委員会、千葉市、千葉市教育委員会
協力：(株)千葉ステーションビル ペリエ千葉、イオンモール幕張新都心、イオンモール木更津



絵画・写真公募作品展

「ちば文化資産」をテーマに一般の方から広く募集した絵画・写真作品を展示します。

8/3 火 ▶ 8/15 日

千葉県立美術館

午前9時～午後4時30分
※金、土、祝日は夜間開館(～午後7時30分)を実施
※原則全ての作品を展示します。なお、8月10日(火)は休館です。

8/16 月 ▶ 9/5 日

千葉ポートタワー

午前9時～午後9時
※受賞作品24点を展示します。



作品のテーマは ちば文化資産

千葉県の文化的魅力を再認識していただくことを目的に、県民の皆様の参加により平成30年(2018年)に選定した、「多様で豊かなちば文化の魅力特徴づけるモノやコト」のこと。伝統的なものに限定せず、景観やイベント、祭りなど、さまざまなものが含まれ、111件あります。



屋外作品展

千葉県ゆかりのアーティストらによる屋外作品を2会場で展示します。

7/31 土 ▶ 9/5 日

千葉県立美術館

午前9時～午後4時30分
※金、土、祝日は夜間開館(～午後7時30分)を実施
※月曜日(祝日の場合は次の平日)は休館です。

ペリエ千葉

営業時間は、ペリエ千葉ホームページからご確認ください。
※8月23日(月)は休館です。

千葉県立美術館MAP

今年は絵画・写真公募作品展のほか、千葉県ゆかりのアーティストらによる屋外作品展を開催します。

屋外作品展

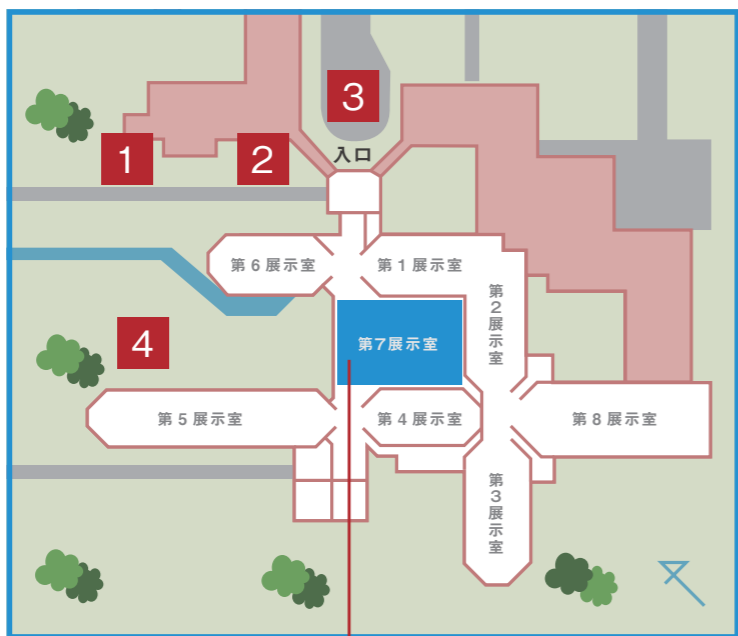


【木組み(等身大から始めよう)】
加藤 修 (制作・監修)
教養展開科目「アートをつくる」
受講者:磯野啄己、鈴木健拓、小林袖月、堀越奈桜、平野綾佳
自然木を材料に紐で結びながら構築する大型の木組み作品です。(今年度は千葉大学「アートをつくる」受講生が作成します)

屋外作品展



【吹き抜ける青い風】
近藤 康平
美術館の広々とした芝生に、透明の亚克力板を複数設置。夏の千葉に吹き抜ける風をドローイングで表現。



絵画・写真公募作品展



【記憶のかたち】
大川 友希
敷地内の木々に様々な古着を巻きつけたインスタレーション作品を展示。布を切り貼りして複雑に紡ぎ合わされた作品です。



【潮及空間(そきゆうくうかん)】
中村 岳
空中をキャンバスに見立てて、絵筆の代わりに絵具を塗った木材を用いて、大型の立体造形を展示、空間に自由に絵を描いているように制作します。



ちばアート祭2021 絵画・写真公募作品展 受賞作品発表

絵画部門

幼児・小学校低学年(1～3年生)



井手平 悠依
「ひかる工場」
文化資産名:
京葉臨海
コンビナートの夜景



小学校高学年(4～6年生)・中学生

西野 敦博
「春の花園 利根運河」
文化資産名:
利根運河



高校生・一般

佐川 修一
「夕陽のなかの屏風ケ浦」
文化資産名:
屏風ケ浦とジオパーク



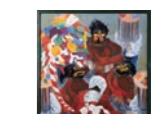
藤野 タ
「たびがはじまる」
文化資産名:
犬吠埼灯台



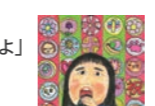
佐藤 希風
「大山千枚田と夕やけ」
文化資産名:
大山千枚田と棚田の
夜祭り



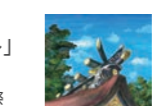
長田 彩
「雨音」
文化資産名:
三島の棒碁と羯鼓舞



田中 六蘭
「太巻きずしつくったよ」
文化資産名:
太巻き寿司



伊藤 和香菜
「香取神宮～本殿～」
文化資産名:
香取神宮と式年神幸祭



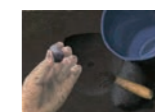
鷹取 紀子
「潮干狩り場 三番瀬
からの景観「楽園」」
文化資産名:
潮干狩り



藤野 景
「おとうさんとおなじ
目せんでいつか花火
を見たい」
文化資産名:
館山湾花火大会



泉谷 夏樹
「潮干狩り」
文化資産名:
潮干狩り



久世 高史
「ここほってみる?」
文化資産名:
潮干狩り



写真部門



高木 史織
「抜け道」
文化資産名:
小湊鉄道とその沿線の景観



佐藤 友康
「利根運河近くの公園で
気分転換」
文化資産名:
利根運河



佐々木 泰明
「満天の星々と犬吠埼灯台」
文化資産名:
犬吠埼灯台



菅野 隆一
「千葉市のクリスマスタワー」
文化資産名:
千葉ポートタワー・千葉ポート
パークと千葉県立美術館



浅野 健太
「いまへ続く柳橋神事と古代道」
文化資産名:
市原の柳橋神事



田村 啓
「磯遊び」
文化資産名:
沖ノ島周辺の景観



Instagram部門

※アカウント名を記載しています。



ef1124f4
文化資産名:
佐倉チュールリップフェスタ



ak.ins2018
文化資産名:
いすみ鉄道の景観



mugiwara.pota
文化資産名:
小湊鉄道とその沿線の景観



sa_cp14
文化資産名:
アンデルセン公園



katosora_movie_boy
文化資産名:
成田山新勝寺・門前町と祇園祭



yoshiyukimatsubara
文化資産名:
東京湾アクアラインと
海ほたるの景観



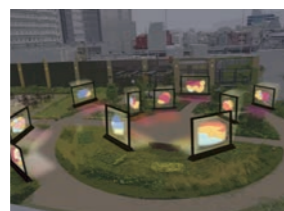
オンライン鑑賞

絵画・写真公募作品展の全作品は、WEBからご覧いただけます。

<https://chiba-art2021.com/dmuseum>
(8月3日から公開予定)



ペリエ千葉 (サテライト会場)



本館5F えきうえひろば

【色をみる】
杉本 将己
ある景色から生まれた色と形からなる平面作品が並び、光の効果が合わさって幻想的な空間が、ペリエ千葉本館5F えきうえひろばに期間限定で登場。



本館4F 特設会場

【mikoshi】
大川 友希
古着で作られた神輿。目を引く立体的でカラフルな作品を展示。