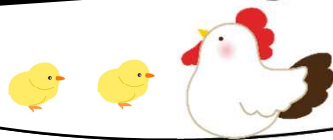


衛生だより



令和2年度第27号（11月）発行

北部家畜保健衛生所

東部・北部家畜防疫獣医師会

〒287-0004 香取市岩ヶ崎台12-1

Tel : 0478-54-1291 Fax : 54-5996

夜間・休日緊急（転送されます）

（公社）千葉県畜産協会

〒260-0021 千葉市中央区新宿1-2-3

香川県で今季2例目の高病原性 鳥インフルエンザ（HPAI）疑似患畜を確認！

【概要】

発生場所：香川県東かがわ市

飼養状況：採卵鶏（約4.8万羽）

経緯：11月7日、死亡鶏増加の通報を受けて、香川県が簡易検査を実施し、13羽中12羽が陽性。8日、遺伝子検査でH5亜型と判明。HPAIの疑似患畜であることを確認。



今一度、飼養衛生管理の確認と徹底をお願いします！

□ 鶏舎壁の破損・隙間や防鳥ネットの破損等は、速やかに補修・修繕し、野生動物の侵入を防ぎましょう。

集卵ベルトや除糞ベルトの開口部の隙間対策も忘れずに！

□ 農場出入り時における人・物・車の消毒を徹底しましょう。

□ 家きん舎ごとの専用の長靴の着用を徹底しましょう！



□ 死亡率の急激な上昇（通常の2倍以上）や、鳥インフルエンザを疑うような症状を発見した場合は、速やかに家畜保健衛生所へ通報してください。→早期発見・早期通報を！

◎香川県三豊市のHPAIは、H5N8亜型と確定しました。これは韓国や北海道で野鳥の糞便から確認されたHPAIと同型です。

★鳥インフルエンザ関連情報は下記を御参照ください★

農林水産省HP <https://www.maff.go.jp/j/syouan/douei/tori/>

鶏の様子がおかしいと思ったら…

北部家畜保健衛生所 Tel.0478-54-1291 Fax.0478-54-5996

夜間・休日は転送されますので、必ず5回以上コールしてください

毎月1日は
一斉消毒の日

予防対策の重要ポイント

【衛生管理区域】

家きん舎



フェンス設置



車両消毒



入場者等の記録



専用の服や靴の使用



家きん舎毎の消毒



家きん舎専用の靴使用



出入りの最小限化



壁等の破損修繕



金網等の破損修繕



集卵・除糞ベルトの開口部の隙間対策



排水溝等からの侵入防止対策
(鉄格子の設置)



ねずみ対策
(トラップ設置)



家きん舎周辺の整理・整頓



家きん舎周囲の樹木の剪定



消毒の実施



消毒液の定期的交換

① 人・物・車両によるウイルスの持ち込み防止

- ・ 衛生管理区域、家きん舎への出入りの際の洗浄・消毒の徹底
- ・ 衛生管理区域専用の衣服、靴、家きん舎ごとの専用の靴の使用
- ・ 上記措置の記録

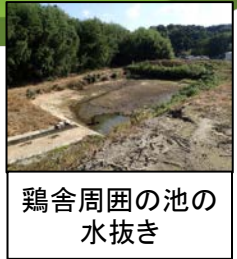
② 野生動物対策

- ・ 防鳥ネットの設置・修繕、壁の破損・隙間の修繕
- ・ 家きん舎周囲の清掃、整理・整頓
- ・ 上記措置の定期点検

予防対策の重要ポイント

(周辺に水辺がある場合)

【衛生管理区域】



- ①人・物・車両によるウイルスの持込み防止
- ・衛生管理区域、家きん舎への出入りの際の洗浄・消毒の徹底
 - ・衛生管理区域専用の衣服、靴、家きん舎ごとの専用の靴の使用
 - ・上記措置の記録

- ②野生動物対策
- ・防鳥ネットの設置・修繕、壁の破損・隙間の修繕
 - ・家きん舎周囲の清掃、整理・整頓
 - ・上記措置の定期点検

周辺に水辺のある農場は
①、②の予防対策を徹底

(リスクを減らす取組(季節を限って水を抜く、野鳥を寄せ付けないよう忌避テープを張るなど)が効果的)