

# 家畜衛生だより

From 中央家保 豚用



中央家畜保健衛生所・中央動物防疫協議会  
〒262-0011 千葉市花見川区三角町656  
Tel: 043-250-4141 (夜間・休日対応)  
Fax: 043-286-0090  
(公社)千葉県畜産協会

## 畜産協会の予防接種負担金が変更になります

令和元年10月1日からの消費税法改正に伴い、予防接種負担金が下表のとおり変更になりましたので、お知らせします。

ワクチン名	負担金徴収額 (1頭当たり:円)
豚丹毒(生)	180(176)
豚日本脳炎(生)	324(318)
豚日脳・パルボ混合(生)	758(744)

注:( )は平成31年度4月～9月負担金額

## 県内PED4～7例目発生

- <4例目> 発生農場: 県北東部、繁殖農場  
(繁殖豚: 390頭、離乳豚: 1100頭、哺乳豚: 600頭)  
症状: 母豚2頭で黄色泥状下痢、3頭で嘔吐  
確定日: 9月24日
- <5例目> 発生農場: 県北東部、肥育農場(肥育豚: 1400頭)  
症状: 肥育豚50頭で黄色水様性下痢  
確定日: 10月2日
- <6例目> 発生農場: 県北東部、一貫農場  
(繁殖豚: 153頭、肥育豚: 1100頭、哺乳豚: 150頭)  
症状: 哺乳豚140頭で水様性下痢  
確定日: 10月8日
- <7例目> 発生農場: 県北東部、一貫農場  
(繁殖豚: 78頭、肥育豚: 600頭、哺乳豚: 100頭)  
症状: 哺乳豚100頭で黄色水様性下痢、5頭死亡  
確定日: 10月16日



# 豚コレラワクチン接種豚が 標識されます！

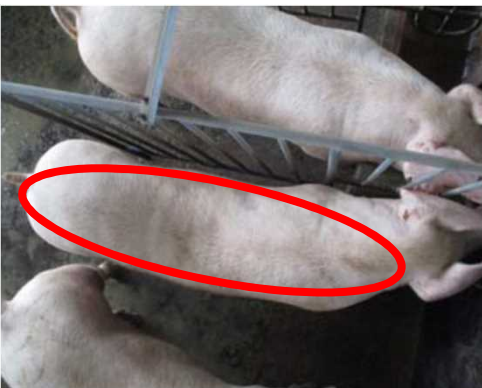


類似した標識が塗装されると、豚コレラワクチンを接種した豚等であるとの疑義が生じ、混乱を招く可能性があります。つきましては、接種していない豚に対し、飼養管理や出荷に際して下記の色を用いて「V」の文字と紛らわしい塗装を行うことを控えるよう、お願いいたします。

## 豚コレラワクチン接種豚への標識について（参考）

- 豚コレラワクチンを接種した豚等をと畜場や他農場へ輸送するためには全頭への標識の塗装が義務です。
- 標識は、豚等の背部に蛍光ピンク又は蛍光赤のスプレー等で「V」の字の形に、輸送する前（輸送車への積み込み時又は積み込みの直前を推奨）に塗装してください。
- 標識は、背部であれば、頭側、尻側等のどこに塗装しても構いません。

### ○標識を付す場所（赤枠内）



### ○標識の例



### ○塗装の方法

- ・「V」の字の上部を豚の頭側にして塗装します。
- ・可能な限り、左右対称な「V」としてください。



家畜の様子がおかしいな？と思ったら 千葉県中央家畜保健衛生所まで  
TEL. 043-250-4141 (夜間・休日転送) FAX. 043-286-0090