



千葉県立旭テクノスクール

Chiba Prefectural Asahi Techno School
young people who have
acqnrutresuired the skills to play an
active role in their local communities.

科の概要

1年次は、自動車の構造・各装置の働きを学びます。実習では、工具や各種機械の使い方、自動車部品の分解・組立を行います。
2年次には、応用的な構造・特殊装置を学び、車検などの法定点検作業や故障した自動車の故障原因探求方法を習得して修理を行います。

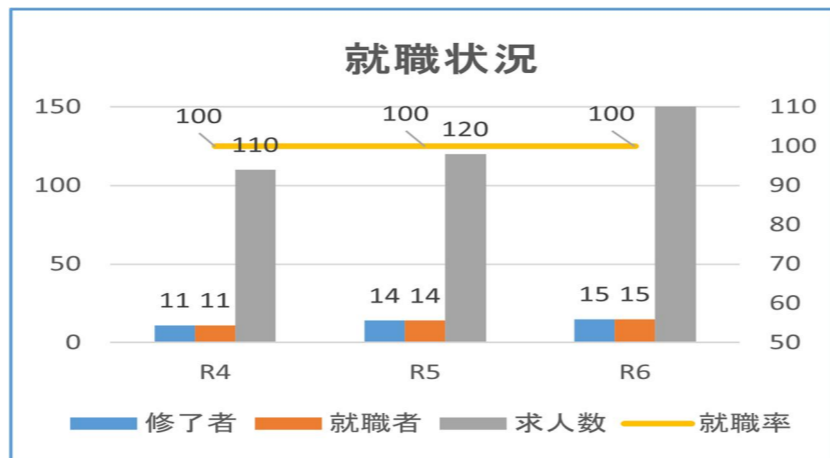
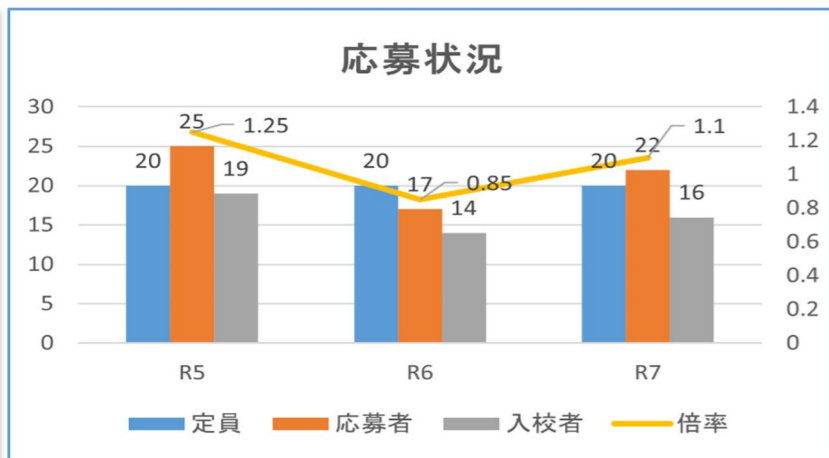
訓練項目

工作、測定基本	エンジン整備	シャシ整備	電気装置整備	故障原因探求	自動車検査
各種工作器具・測定機器の取扱い、下記資格の取得を目指します。	エンジンの構造、作動の理解と整備や調整方法を習得します。	自動車の走る、曲がる、止まるを理解し、整備や調整法を習得します。	電気装置やハイブリッド車の整備法や調整法を習得します。	自動車の故障原因探求の基礎を習得します。	各種検査作業を習得し、車検整備作業を習得します。

訓練内容

<p>機器の構造・取扱い</p> <p>各種測定器取扱い</p> <p>金属加工の基礎</p>	<p>ガソリンエンジン構造</p> <p>ディーゼルエンジン構造</p> <p>エンジンの分解組立</p> <p>各種エンジンの調整</p>	<p>シャシ構造</p> <p>動力伝達装置の整備</p> <p>ブレーキ装置の整備</p> <p>ステアリング装置の整備</p> <p>サスペンションの整備</p>	<p>電気・電子回路基礎</p> <p>電気装置の構造</p> <p>電気装置の整備</p> <p>ハイブリッド車の整備</p>	<p>故障原因探求法</p> <p>エンジン故障原因探求</p> <p>電気装置故障原因探求</p> <p>シャシ故障原因探求</p>	<p>検査法</p> <p>定期点検作業</p> <p>エンジンの検査</p> <p>シャシの検査</p> <p>電気装置の検査</p>
---	--	---	--	---	--

応募・就職状況



取得可能な資格

- 二級自動車整備士(総合)受験資格
- ガス溶接技能講習修了証
- 電気自動車等の整備の業務に係る特別教育修了証
- 自由研削砥石特別教育修了証
- 技能士補

経費一覧

入校選考料		授業料	
入校選考料	2,200円	2年間	237,600円
入校料	5,650円	半期毎に納入	59,400×4回
実習服等	42,850円	毎月当たり	9,900円
教科書代	27,418円		
総合保険	15,850円		
入校時費用合計	93,968円		

主な就職先企業

- (株)ホンダモビリティ南関東
- (株)ホンダ北総
- 千葉スバル(株)
- 千葉トヨタ自動車(株)
- (株)日産サテオ千葉
- 千葉トヨペット(株)
- 千葉三菱コルト自動車販売(株)
- (株)スズキ自販千葉
- トヨタL&F千葉(株)
- ロジスネクスト東京(株)
- (株)栢田自動車
- いすゞ自動車首都圏(株)

行事



小学生の夏休みものづくり体験



高校生対象の体験会

体験会を通して、自動車の整備や就業のイメージ、ものづくりの楽しさを感じてください。

Q & A

Q1・・・見学してみたいのですが

見学は随時受け付けています。事前にお電話で日時をご相談ください。

Q2・・・女性でも大丈夫ですか？

もちろんです。訓練生には女性も在籍しており、就職先でも多くの女性が活躍しています。

Q3・・・マイカー通学できますか？

許可制です。駐車場利用に関する条件を満たしていれば可能です。

Q4・・・どんな実力がつきますか？

自動車整備科では、車の構造や作動のしくみを実践的に学び、安全に走行するために必要な点検・整備の基本技術から、故障診断などの専門的な技能まで身につけることができます。

Q5・・・どんな会社に就職できますか？

主な就職先は、カーディーラー（自動車販売会社）や自動車整備工場です。

このほか、カー用品店や車検専門工場など、幅広い分野で多くの修了生が活躍しています。

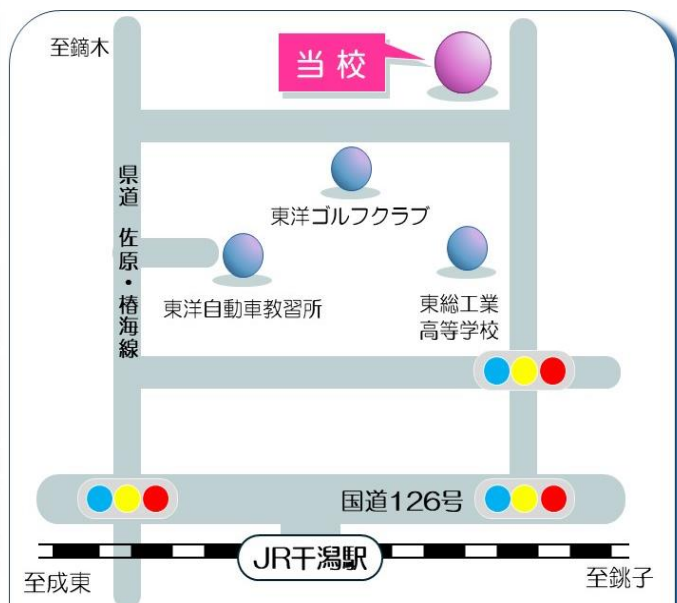
選考方法など詳細についてはお問い合わせください。見学も随時受け付けています。



千葉県立旭テクノスクール (愛称:ちばテク旭校)

〒289-2505 千葉県旭市鎌数 5146 番地 18
TEL 0479-62-2508 FAX 0479-63-7952

WEB サイトも！ちばテク旭校で検索
もしくは、<https://www.pref.chiba.lg.jp/kg-asahi>



- 電車で JR総武本線千潟駅から徒歩17分
- お車で ①銚子連絡道横芝光ICから25分
②国道296号線と国道126号線の
交差点（匝瑳市）から15分