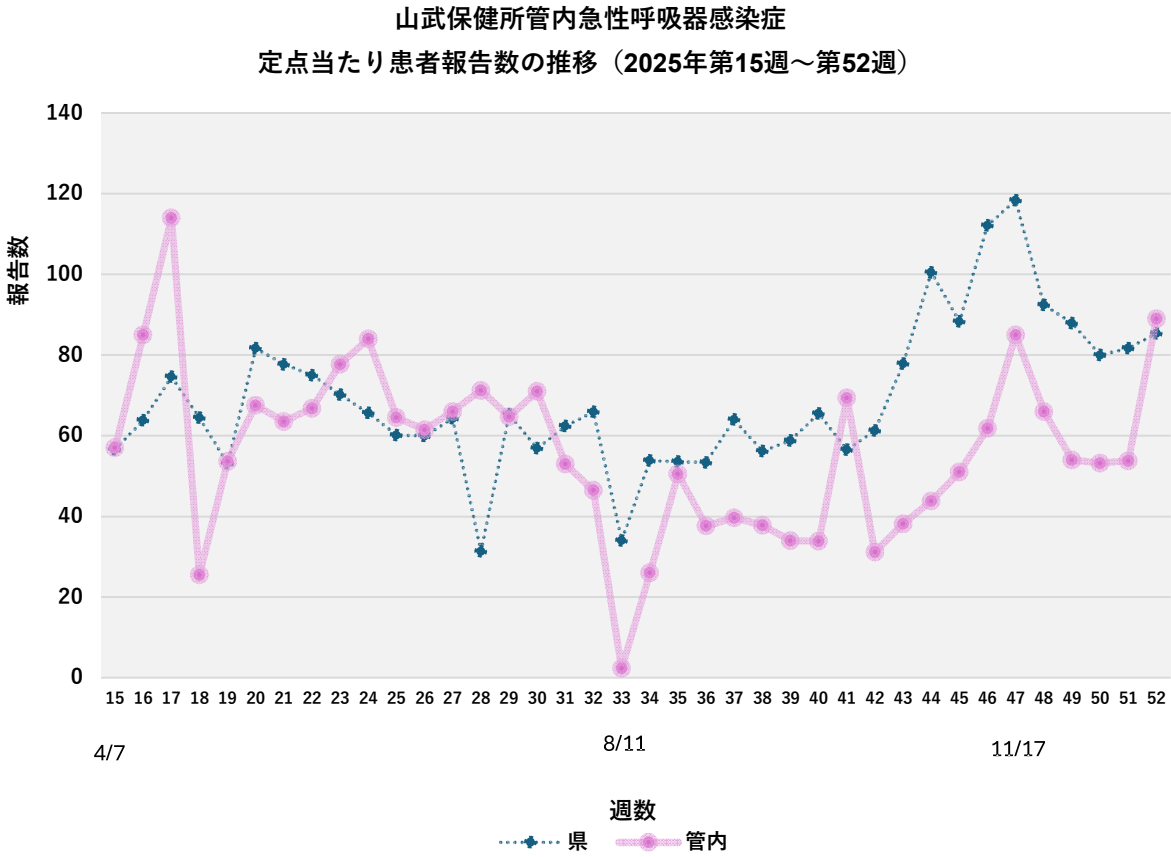


1. 急性呼吸器感染症（ARI）※2025年第15週～第52週



※2025年4月7日より集計開始

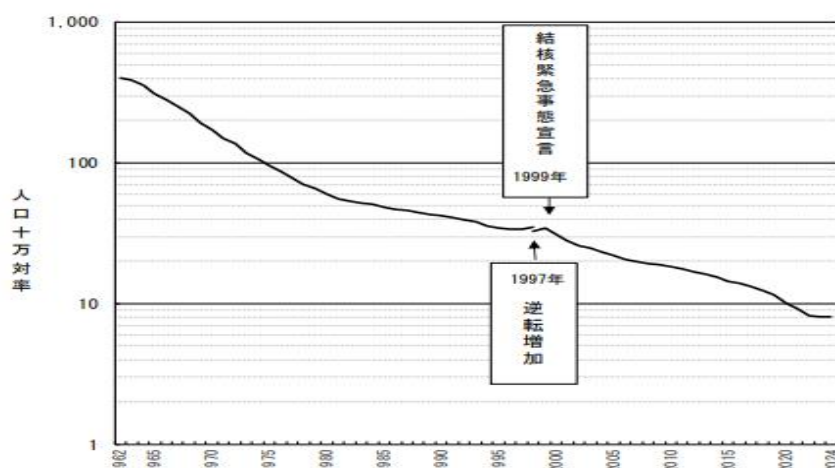
2. 結核

2024年の結核罹患率

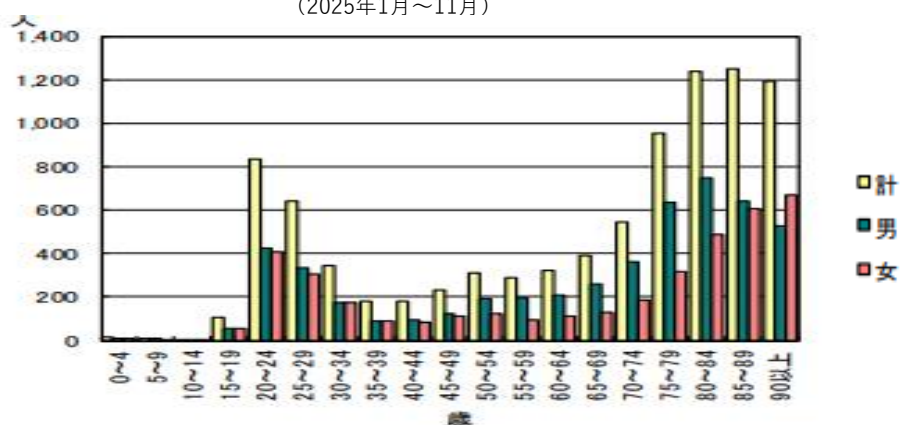
千葉県 人口10万人対8.0（2023年7.5）

山武保健所管内 人口10万人対5.8（2023年6.2）

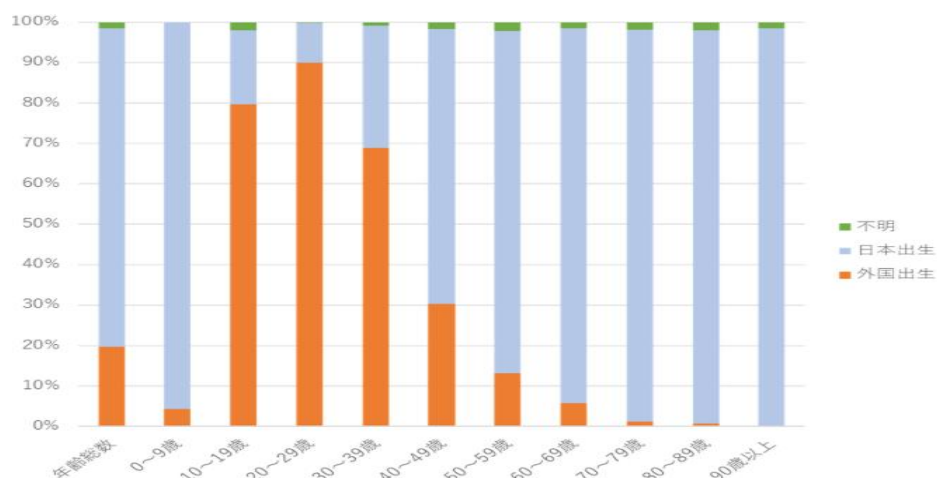
結核罹患率の推移（全結核）



新登録結核患者の性・年齢分布
(2025年1月～11月)



新登録結核患者の出生地別割合、年齢階級別、2024年

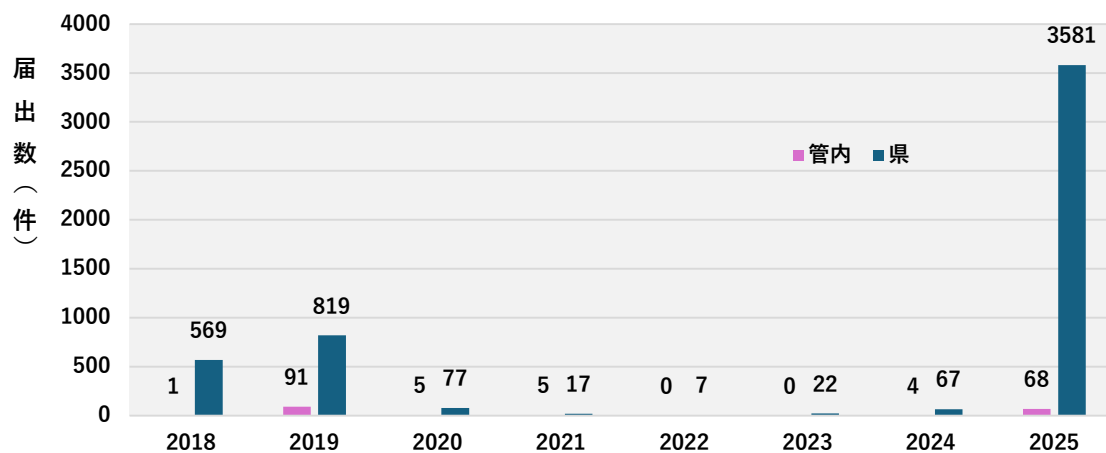


厚生労働省 2024年結核登録者情報調査年報集計結果

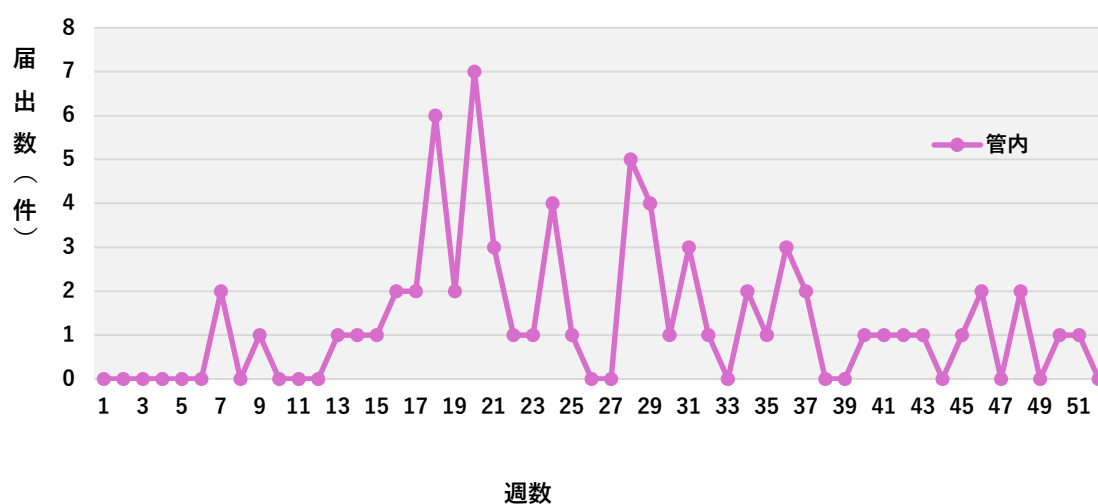
公益財団法人 結核予防会 結核研究所 疫学情報センター

3. 百日咳※

2018年～2025年、山武保健所管内及び千葉県百日咳届出数の推移



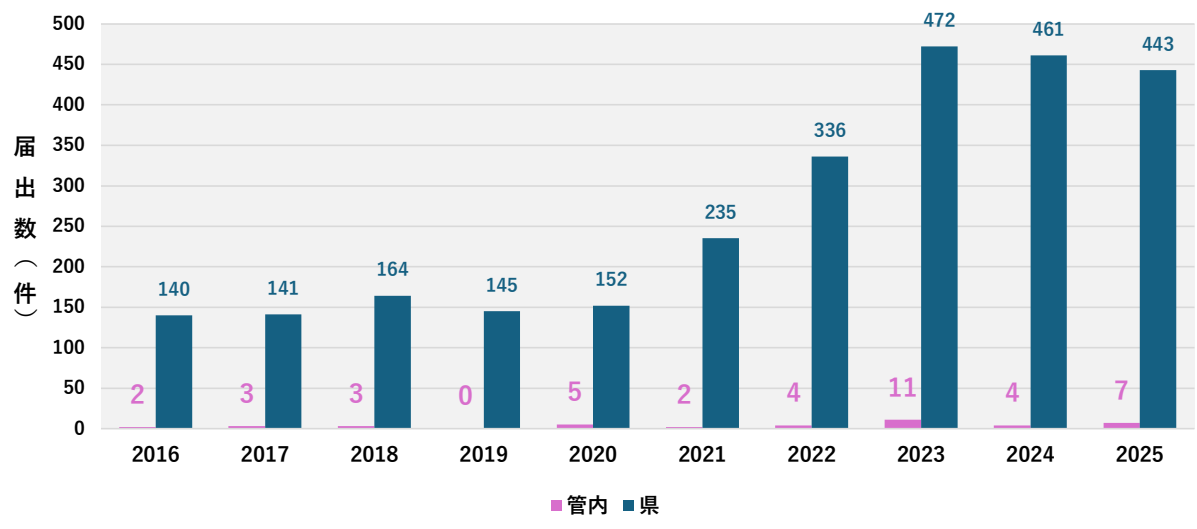
2025年、山武保健所管内百日咳届出数の推移



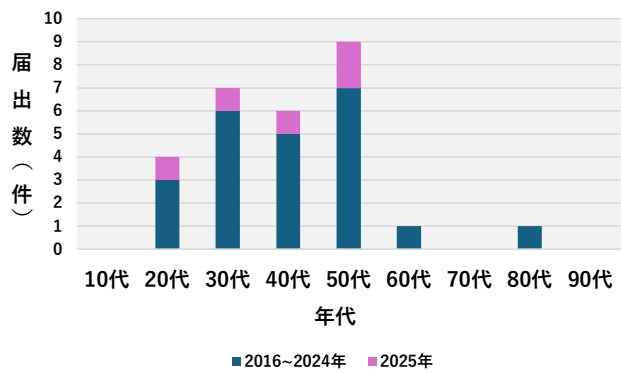
※2018年より全数報告疾患となった。

4. 梅毒

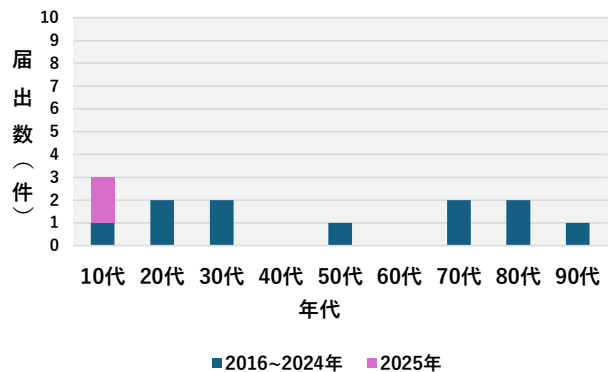
2016年～2025年、山武保健所及び千葉県梅毒届出数の推移



2016～2025年、山武保健所年代別梅毒届出数 (男)



2016～2025年、山武保健所年代別梅毒届出数 (女)



千葉県

図2a：2025年の梅毒年代別病型別届出数 (男性n=273)

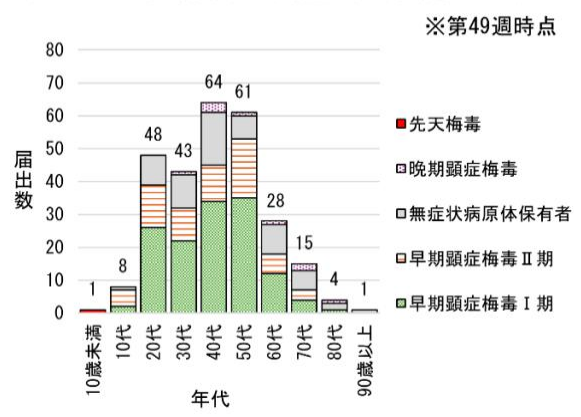


図2b：2025年の梅毒年代別病型別届出数 (女性n=150)

