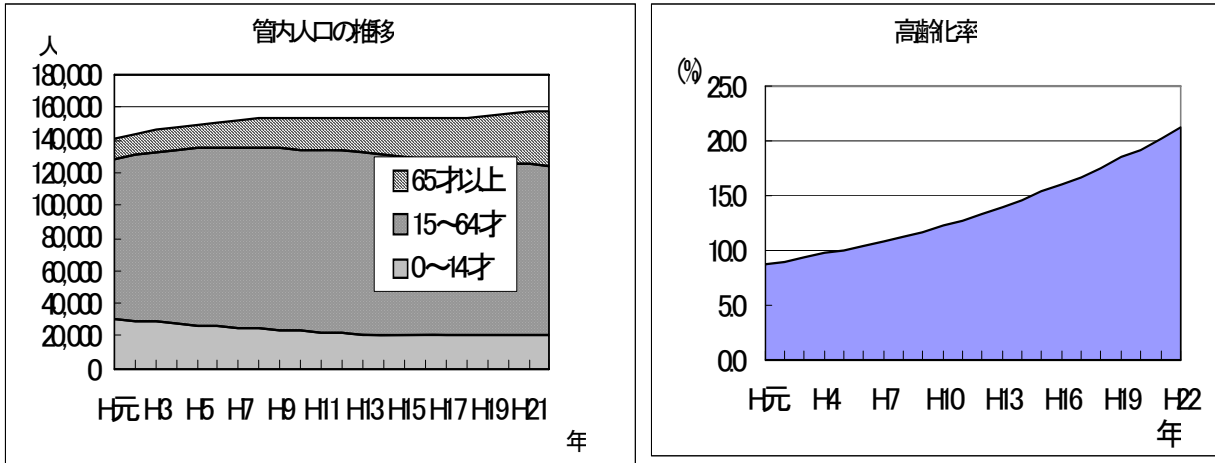


地 域 資 料

1	管内の統計.....	109
2	保健施設設置状況.....	111
3	学会・研究会における発表一覧.....	112
4	表彰関係一覧表.....	112

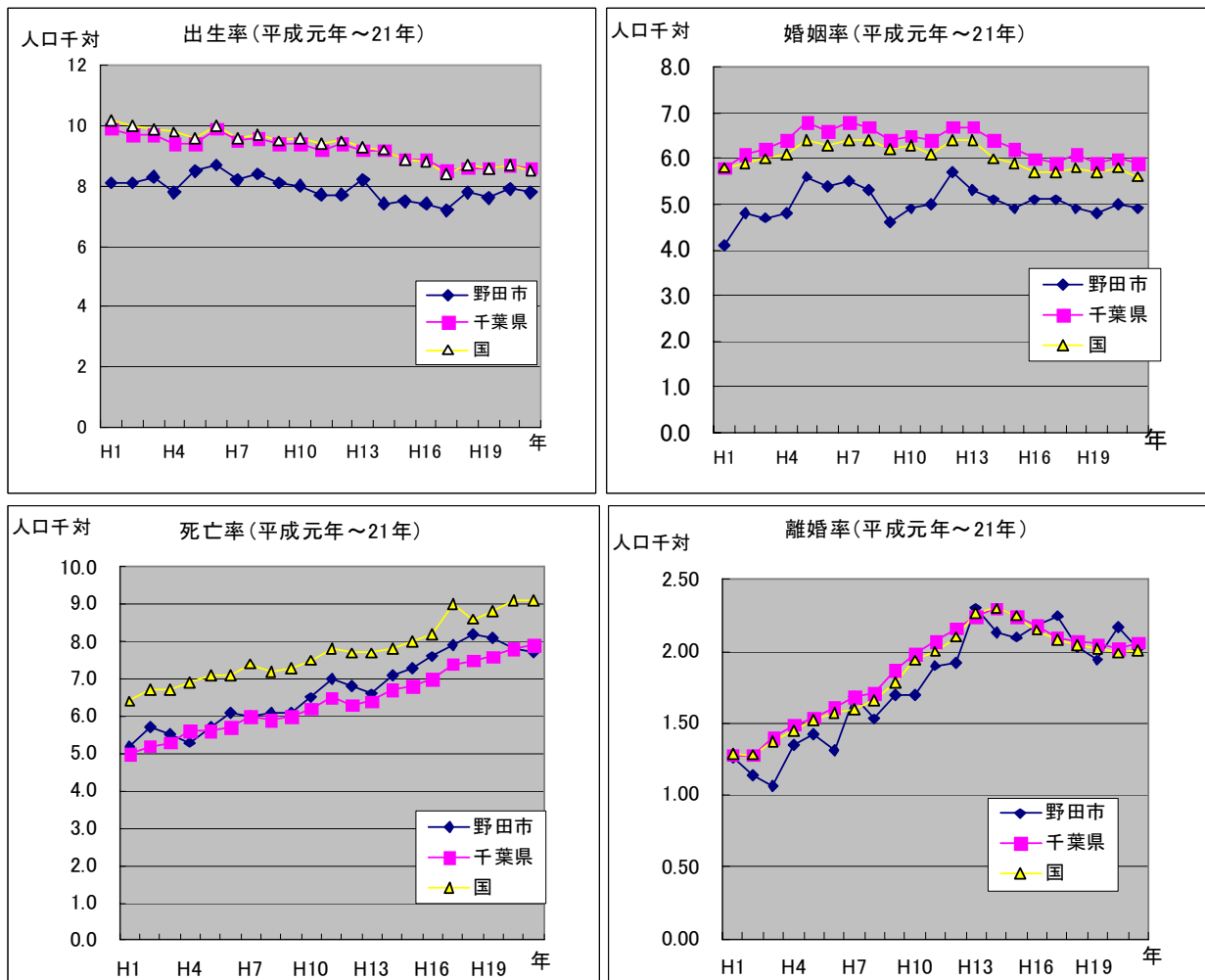
1 管内の統計

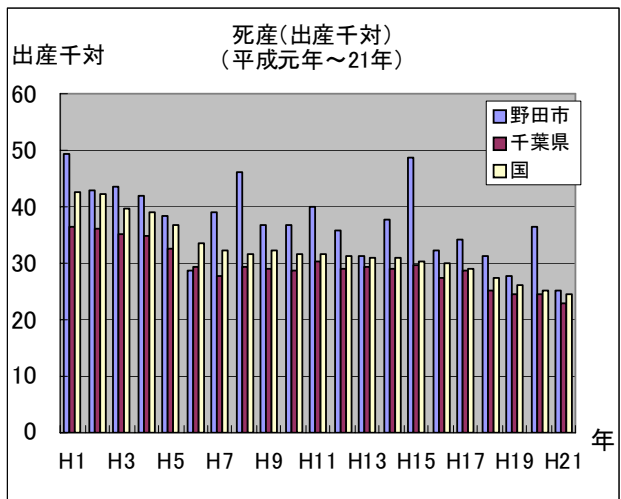
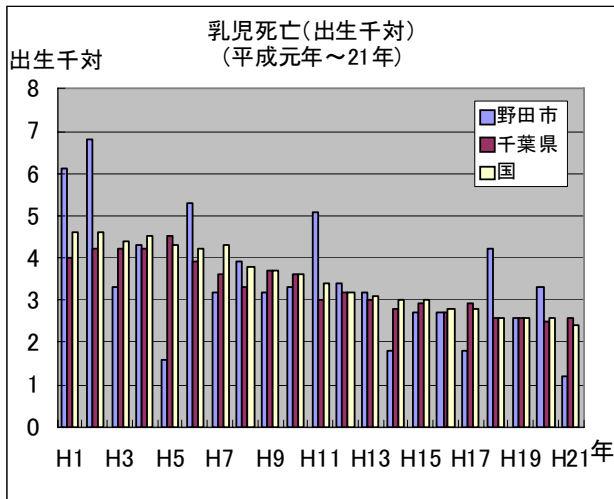
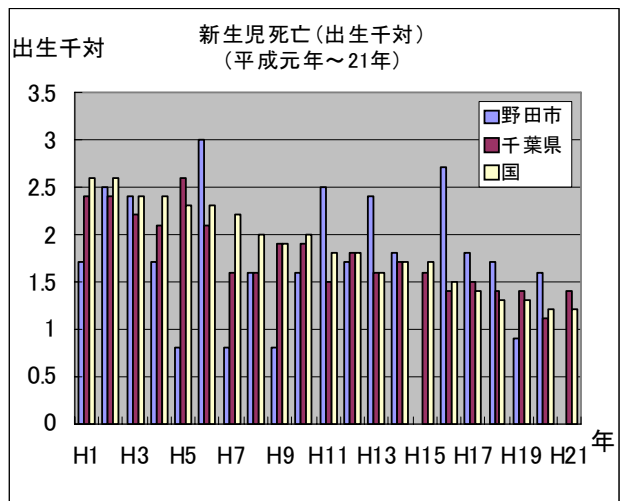
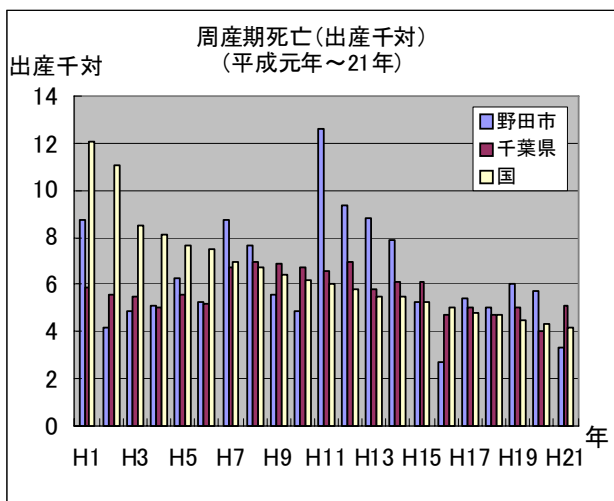
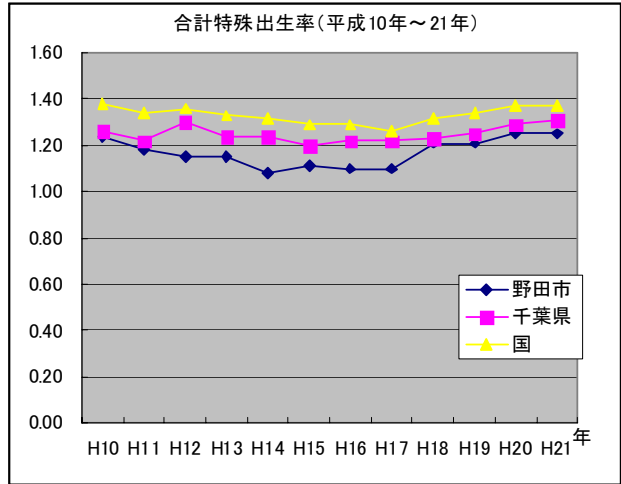
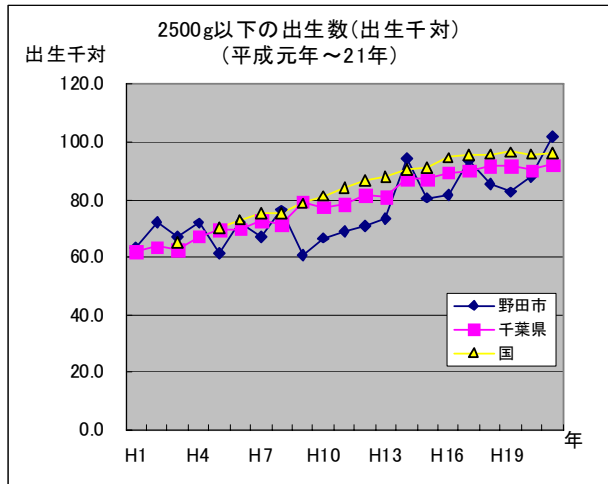
(1) 管内人口の推移と高齢化率（平成元年度～平成22年度）



※ 各年4月1日 登録人口（平成元年、2年については、住民基本台帳人口）

(2) 人口動態の年次推移（平成元年～平成21年）





2 保健施設設置状況

(1) 保健センター（類似施設を含む）

	保健センター	類似施設	備考
管内	2	-	

(2) 介護老人保健施設

名称	所在地	併設施設名
福聚苑老人保健施設	野田市中戸 20	東葛飾病院
介護老人保健施設 梅郷ナーシングセンター	野田市山崎 2785	梅郷整形外科クリニック・在宅介護支援センター
野田ライフケアセンター	野田市野田 840	野田ライフケアセンタークリニック・さわやか訪問看護ステーション・在宅介護支援センター

(3) 訪問看護ステーション

名称	所在地	電話
野田市医師会立 野田ひまわり看護ステーション	野田市鶴奉 7-4 野田市保健センター3階	04 - 7122 - 6310
さわやか訪問看護ステーション	野田市野田 840	04 - 7123 - 6997
野田南部訪問看護ステーションそよかぜ	野田市山崎 1737-2	04 - 7126 - 6862
野田病院訪問看護ステーションこすもす	野田市中里 1554-1	04 - 7128 - 1600

3 学会・研究会における発表一覧

発 表 演 題	発 表 者		発 表		
	職	氏 名	年月日	場 所	学会等の名称
学校等施設における感染症有症状者集計システムの検討	主任保健師	古賀 晴美	平成22年 2月12日	千葉市文化センター	千葉県公衆衛生学会
学校等における「感染症集団発生状況情報収集システム構築に関する検討	技師	松岡 綾	平成22年 3月1日	千葉県教育会館	千葉県保健活動業務研究発表会
アレルギー物質(小麦)を含む食品に対する不正確な注意喚気表示への指導について	副主幹	長谷川弘祥	平成22年 3月3日	柏市役所	千葉県食品衛生研究協議会東葛地区研究会研修会

4 表彰関係一覧表

表 彰 区 分	氏名・名称・業種等	表彰年月日	大 会 名 等
公衆衛生事業功労者	横山 さち子 (野田市)	平成22年3月2日	
千葉県知事表彰 (食品衛生功労)	小松 亀男(飲食店営業)	平成21年11月10日	平成 21 年度 千葉県食品衛生大会
(食品衛生優良施設)	有限会社藤井本店 (菓子製造業)	同上	同上
(母子保健功労)	藤原冷子 (医療法人社団圭春会 小張総合病院 看護師)	平成21年5月16日	第 19 回 県民が集う「看護の日」
(精神保健福祉事業功労)	岡田病院家族会 さくらの友の会	平成21年10月9日	第 57 回 精神保健福祉全国大会
(厚生統計事業功労) 千葉県健康福祉部長表彰	鈴木 一郎	平成21年11月5日	
千葉県野田保健所長表彰 (食品衛生功労)	池田 藤夫(魚介類販売業)	平成21年5月27日	平成 21 年度野田保健所管内 食品衛生大会
	渡邊 弘一(飲食店営業)	同上	同上
	小林 輝夫(食肉販売業)	同上	同上
(食品衛生優良施設)	福田屋 大上 昭太郎 (菓子製造業)	平成21年5月27日	平成 21 年度野田保健所管内 食品衛生大会
	四季彩 温石 豊倉 真司 (飲食店営業)	同上	同上
	有限会社食楽フーズ正楽園 有限会社正楽フーズ (飲食店営業)	同上	同上