

総 括

1	沿 革	2
2	概 要	2
3	管内の状況	2
4	歴代所長	5
5	保健所健康相談等	5
6	各種委員会	6
7	機構並びに事務内容	7

1 沿革

昭和20年8月	野田市中野台18番地野田教会の建物で、県下15番目の保健所として業務開始。 当時の管轄町村は、東葛飾郡野田町、新川村、福田村、梅郷村、七福村、旭村、川間村、木間ヶ瀬村、二川村及び関宿町の10ヶ町村で管内人口7万2千人。
昭和23年6月	野田町野田767番地、野田町立隔離病舎の建物に移転。
昭和25年5月	野田町、旭村、七福村及び梅郷村が合併し野田市となる。
昭和26年4月	新川村が松戸保健所管内江戸川町（現流山市）となる。 管内人口約6万6千人。
昭和27年6月	現在地の野田市柳沢24番地に庁舎を新築し移転。
昭和30年7月	関宿町、木間ヶ瀬村及び二川村が合併、関宿町となる。
昭和32年4月	野田市と川間村及び福田村が合併、管轄市町が1市1町となる。
昭和45年2月	現庁舎が新築完成した。
平成15年6月	野田市と関宿町が合併し、管轄が野田市1市となり現在に至る。

2 概要

当保健所の管内は、千葉県北西部に位置し、東は利根川を境として茨城県に、また、西は江戸川を境として埼玉県に接する長狭平坦な三角地帯で、所管区域は野田市の1市である（管内図参照）。

面積は103.54km²、人口155,761人（H23.10.1現在）であり、醤油の醸造をはじめとする食品工業都市である。

3 管内の状況

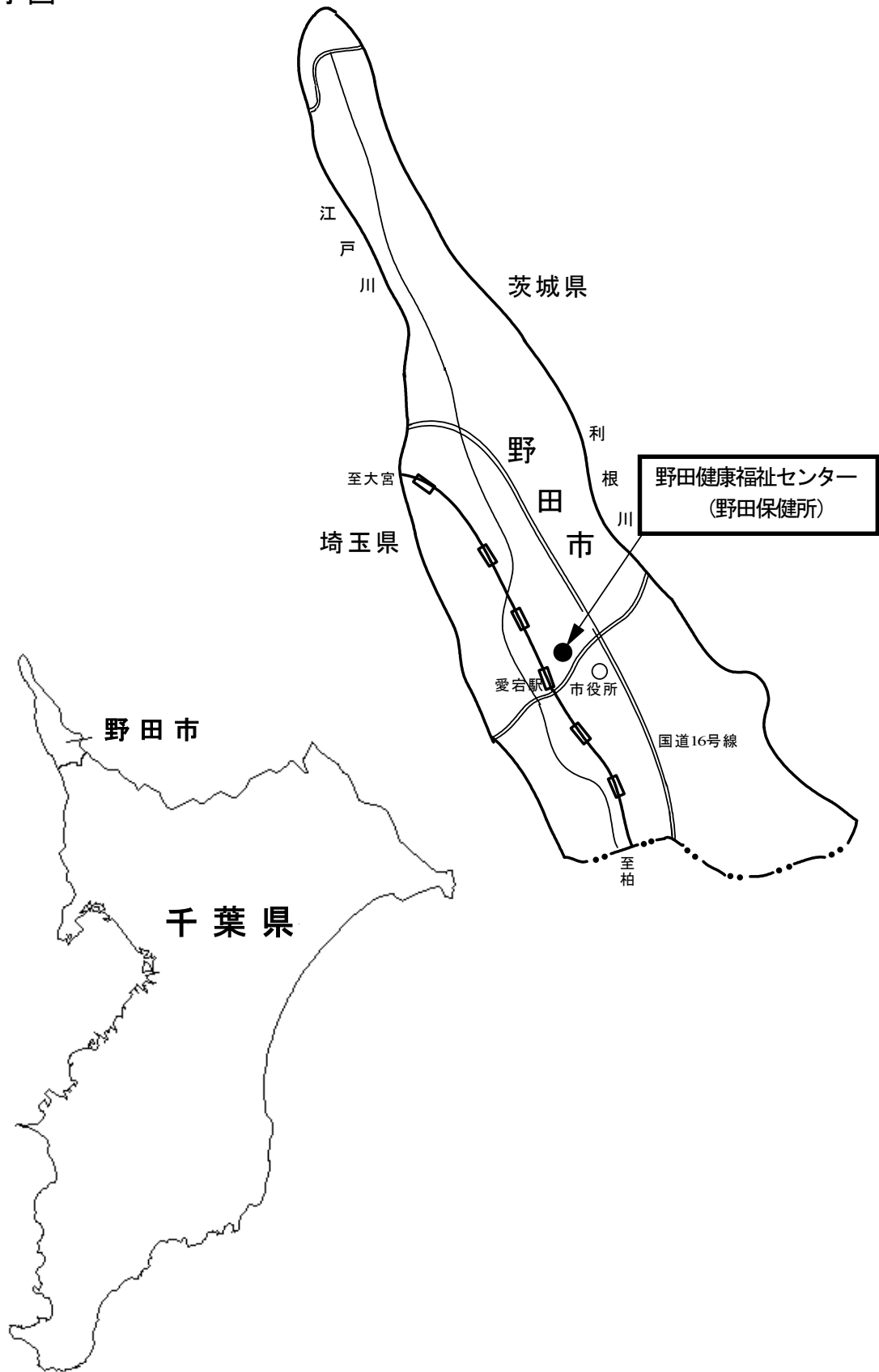
(1) 管内人口等の概況

表3-1) 管内人口等の概況

区分	世帯数 (世帯)	人口 (人)	人口密度 (人/Km ²)	面積 (Km ²)
管内	58,947	155,761	1,504.4	103.54
県総数	2,534,072	6,211,820	1,204.6	5,156.61

(注) 平成23年10月1日現在 千葉県毎月常住人口調査による

図1 管内図



(2) 管内人口の年齢構成

年齢構成は、表3-(2)のとおりで平成24年4月1日現在の年齢区分によると、0歳～14歳までの幼年人口の割合は13.1%、15歳～64歳までの生産年齢人口は64.0%、65歳以上の老年人口は22.8%であり、年々老年人口の割合が増加している。管内の平成24年4月1日現在の年齢5歳階級別人口構成は図2のとおりである。

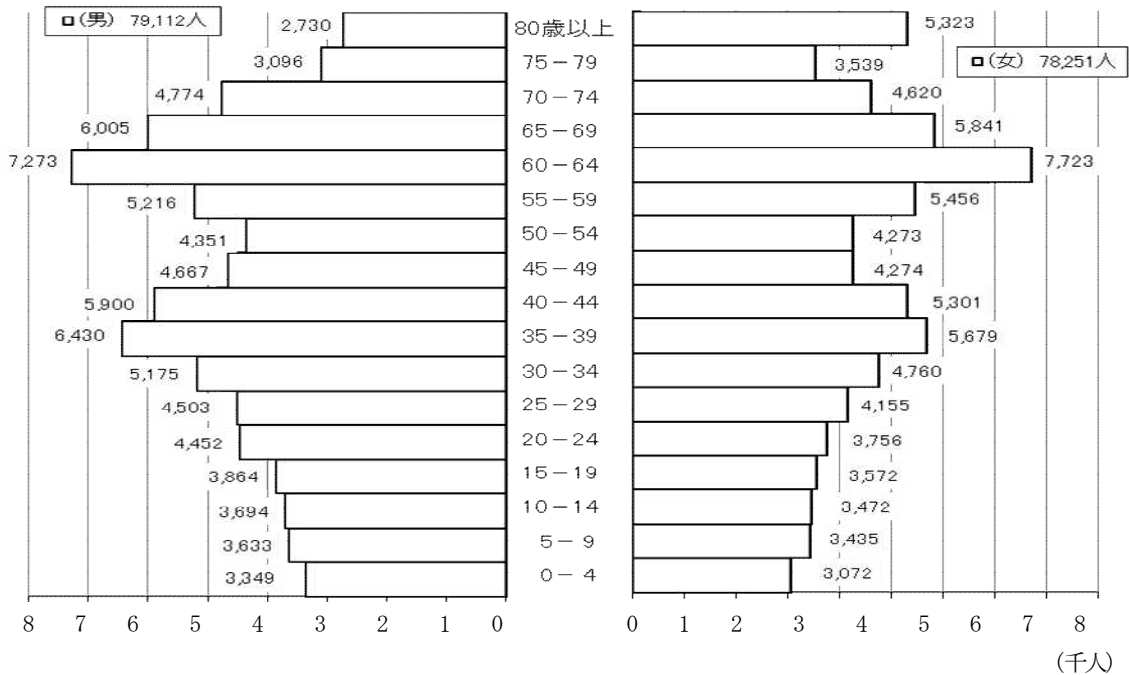
表3-(2) 年齢構成の推移

区分	年	総人口	幼年人口		生産年齢人口		老年人口		不詳	詳
			0歳～14歳	%	15歳～64歳	%	65歳～	%		
管内	7	152,245	24,801	16.3	110,384	72.5	17,015	11.2	45	0.0
	12	151,197	21,298	14.1	108,644	71.9	21,112	14.0	143	0.1
	17	151,240	19,911	13.2	104,790	69.3	26,459	17.5	80	0.1
	22	155,491	20,405	13.2	100,680	64.9	34,020	21.9	386	0.2
	24	157,363	20,655	13.1	100,780	64.0	35,928	22.8	-	-
県総数	7	5,751,764	920,055	16.0	4,197,256	73.0	633,564	11.0	5,536	0.1
	12	5,926,285	842,534	14.2	4,235,925	71.5	837,017	14.1	10,809	0.2
	17	6,056,462	819,348	13.5	4,154,600	68.6	1,060,343	17.5	22,174	0.4
	22	6,216,289	799,646	12.9	4,009,060	64.5	1,320,120	21.2	87,463	1.4
	24	6,258,078	821,274	13.1	4,081,296	65.2	1,355,508	21.7	-	-

(注1) 平成15年6月、野田市と関宿町が合併して野田市となり、管轄が1市となった。

(注2) 平成7年、平成12年、平成17年、平成22年は国勢調査(基本人口)、平成23年は「千葉県年齢別・町丁字別人口」(平成23年4月1日現在)による。(登録人口)

図2 年齢5歳階級別管内人口構成図(平成24年4月1日現在、登録人口)



4 歴代所長

氏名	就任年月	氏名	就任年月
初代 足立 享太郎	昭和20年8月	16代 服部 隆男(兼)	昭和56年4月
2代 市川 行正	昭和21年4月	17代 片桐 優	昭和58年4月
3代 小林 武雄	昭和21年12月	18代 安藤 由記男	昭和60年4月
4代 広山 保男(兼)	昭和31年9月	19代 服部 隆男	昭和62年4月
5代 折田 貞雄	昭和32年3月	20代 實川 浩	平成2年4月
6代 山田 義男	昭和33年4月	21代 堀部 治男	平成4年4月
7代 和田 元震	昭和35年4月	22代 安藤 由記男(事務取扱)	平成6年4月
8代 木村 亮太郎	昭和39年4月	23代 高地 刀志行	平成6年7月
9代 伊藤 みよ	昭和40年4月	24代 山崎 彰美	平成10年4月
10代 佐藤 美恵	昭和43年4月	25代 井上 孝夫(兼)	平成13年4月
11代 中野 敏	昭和44年4月	26代 藤井 明	平成13年7月
12代 栗沢 勝	昭和47年4月	27代 松本 良二	平成19年4月
13代 稲田 正實	昭和52年4月	28代 新 玲子	平成21年4月
14代 藤本 辰一	昭和53年4月	29代 杉戸 一寿	平成24年4月
15代 藤本 辰一(兼)	昭和55年4月		

5 保健所健康相談等

表5 健康相談および検査日

(平成24年4月1日現在)

区分	曜日	受付時間	備考
未熟児等健康相談	第2 木	午後 1:00～ 1:20	個別通知
精神保健福祉相談	第2・3 金	午後 2:00～ 4:00	予約制
老人精神保健相談	第1・4 火	午後 2:00～ 4:00	予約制
精神障害者社会復帰相談 (デイケアクラブ)	第1・3 木	午前10:00～12:00	予約制
被爆者検診	年2回	午前 9:00～10:30	通知制
結核家族・管理検診	第3 水	午後 1:00～ 3:00	通知制
H I V 等抗体検査 B型・C型肝炎検査	第1 水	午後 1:30～ 2:30 午後 5:30～ 6:30	予約制・匿名・ 無料
	第3 水	午前 9:00～10:00	
腸内細菌検査	毎週 火	午前 9:00～10:30	

6 各種委員会

表6-1) 千葉県野田健康福祉センター運営協議会委員名簿

(平成24年3月31日現在)

No.	役職名	現 職 名	氏 名
1	会 長	野 田 市 長	根 本 崇
2	副 会 長	野 田 市 医 師 会 長	岡 田 一 芳
3	委 員	野 田 警 察 署 長	齊 藤 憲 一
4	〃	野 田 市 歯 科 医 師 会 長	林 亨 二
5	〃	野 田 市 薬 剤 師 会 長	秋 田 茂
6	〃	東 葛 地 域 獣 医 師 会 長	河 原 恒 一
7	〃	野 田 保 健 所 管 内 看 護 管 理 者 会 長	中 村 博 臣
8	〃	県 議 会 議 員	木 名 瀬 捷 司
9	〃	県 議 会 議 員	磯 部 裕 和
10	〃	野 田 市 社 会 福 祉 協 議 会 会 長	藤 井 浩
11	〃	野 田 市 民 生 委 員 児 童 委 員 協 議 会 代 表	遠 田 信 江
12	〃	野 田 市 食 生 活 改 善 推 進 員 会 長	中 野 満 佐 子
13	〃	野 田 保 健 所 管 内 食 品 衛 生 協 会 会 長	天 野 克 美
14	〃	野 田 市 婦 人 団 体 連 絡 協 議 会 会 長	下 津 谷 え い 子
15	〃	野 田 市 保 健 推 進 員 会 会 長	熊 一 枝

表6-2) 千葉県野田保健所感染症診査協議会委員名簿

(平成24年3月31日現在)

No.	現 職 名	氏 名
1	(医)圭春会 小張総合病院 名誉院長	山 内 俊 忠
2	(医)真療会 野田病院 院長	金 本 秀 之
3	(医)圭春会 小張総合病院 院長	二 宮 浩 樹
4	(医)豊寿会 豊泉医院 院長	豊 泉 茂
5	学 識 経 験 者	反 町 君 子

7 機構並びに事務内容

平成23年4月1日現在

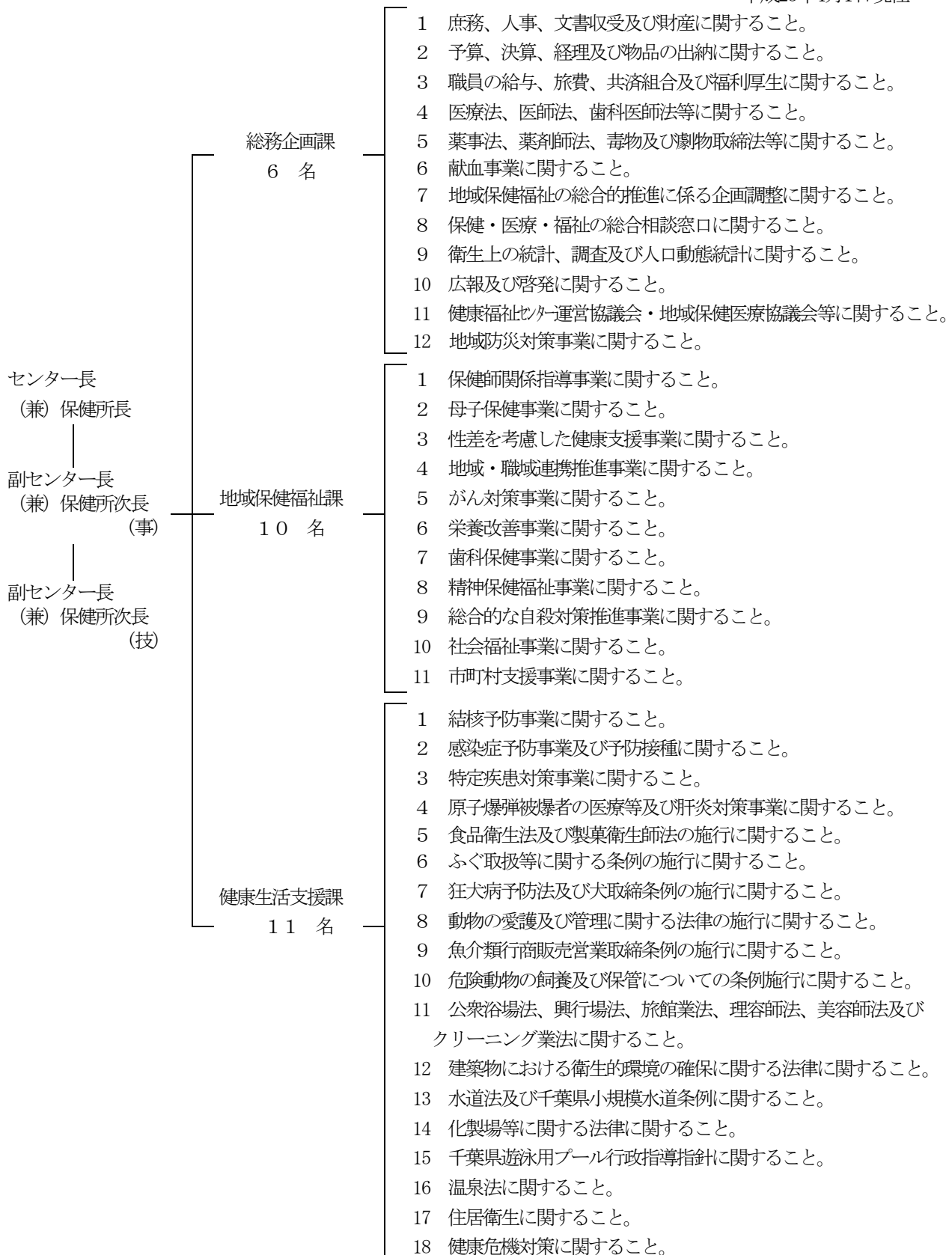


表7-1) 職員数

(平成23年4月1日現在)

課名等		セ ン タ ー 長	副 セ ン タ ー 長	総 務 企 画 課	地 域 保 健 福 祉 課	健 康 生 活 支 援 課	計
職種・名							
計		1	2	6	10①	11①	30 ⑫
事務職員			1	4	2①	2	9 ①
技術職員		1	1	2	8	9①	21 ⑪
その他職員							
技 術 職 員 の 内 訳	医師	1				①	1 ①
	獣医師					1③	1 ③
	薬剤師		1	2		③	3 ③
	保健師				4	3	7
	管理栄養士				2		2
	検査技師					2③	2 ③
	放射線技師					1	1
	精神保健福祉相談員				2		2
	食品衛生監視員					1①	1 ①
環境衛生監視員					1	1	
職 名 別	センター長	1					1
	副センター長		2				2
	課長				1	1	2
	主幹					①	①
	副主幹			2	①	6④	8 ⑤
	主査					1①	1 ①
	副主査			1	1		2
	上席専門員			1	1	③	2 ③
	専門員					1①	1 ①
	主任保健師				2		2
	主任技師						
	技師				2	2①	4 ①
精神保健福祉相談員				2		2	
主任主事							
主事			2	1		3	

(注) ○ 内は松戸健康福祉センター本務野田健康福祉センター兼務職員