

栄養管理状況報告書集計結果

保健所名： 松戸保健所

1 報告書の提出状況

管内の特定給食施設及び千葉県給食施設指導要綱に基づく給食施設から提出を求めた。
給食施設種別提出状況は下記のとおりである。

| 施設の分類 | | 施設数 | 総施設数に占める割合 |
|-----------|--------|-----|------------|
| 学校 | | 119 | 32.2% |
| 学校内 施設 | 小・中学校 | 100 | |
| | 特別支援学校 | 5 | |
| | 共同調理場 | 5 | |
| | 大学等 | 9 | |
| 病院 | | 29 | 7.8% |
| 介護老人保健施設 | | 18 | 4.9% |
| 老人福祉施設 | | 36 | 9.7% |
| 児童福祉施設 | | 120 | 32.4% |
| 社会福祉施設 | | 6 | 1.6% |
| 事業所 | | 14 | 3.8% |
| 寄宿舍 | | 4 | 1.1% |
| 矯正施設 | | 1 | 0.3% |
| 自衛隊 | | 1 | 0.3% |
| 一般給食センター | | | |
| その他 | | 22 | 5.9% |
| 計 | | 370 | |

2 集計方法

(1) 集計対象

提出された全施設(370施設)を集計対象とした。

(2) 集計項目

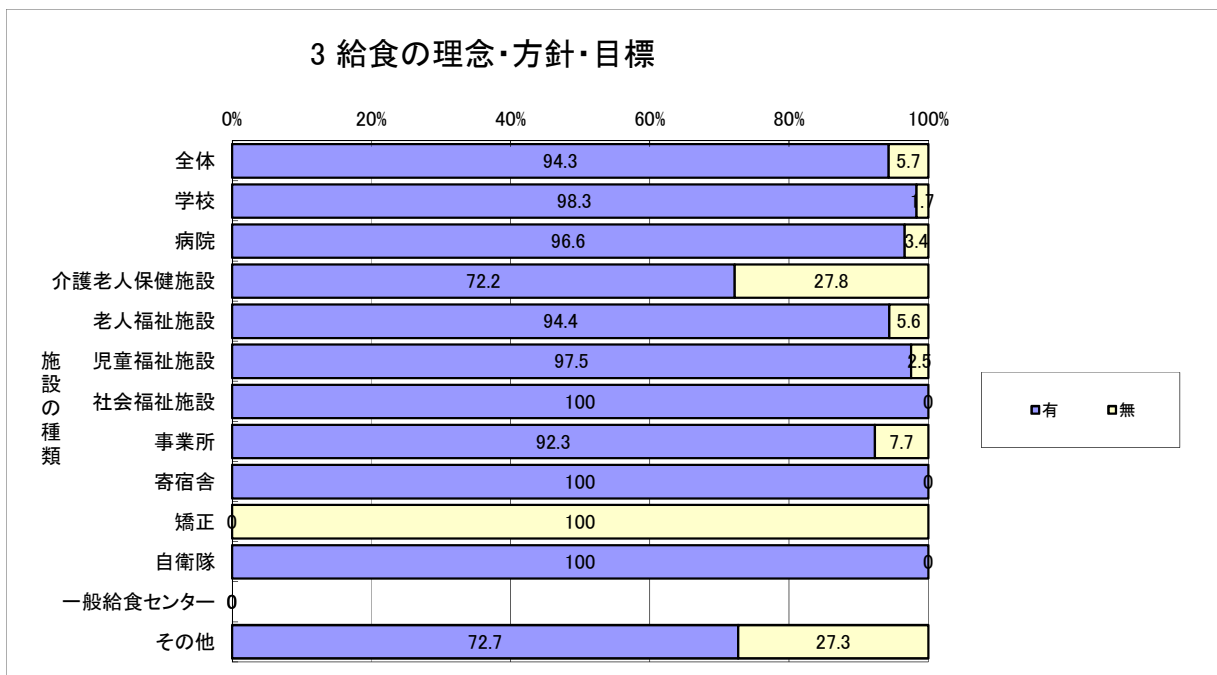
給食施設栄養管理状況報告書の実施状況を集計した。

※集計値は、四捨五入をした丸め値である。

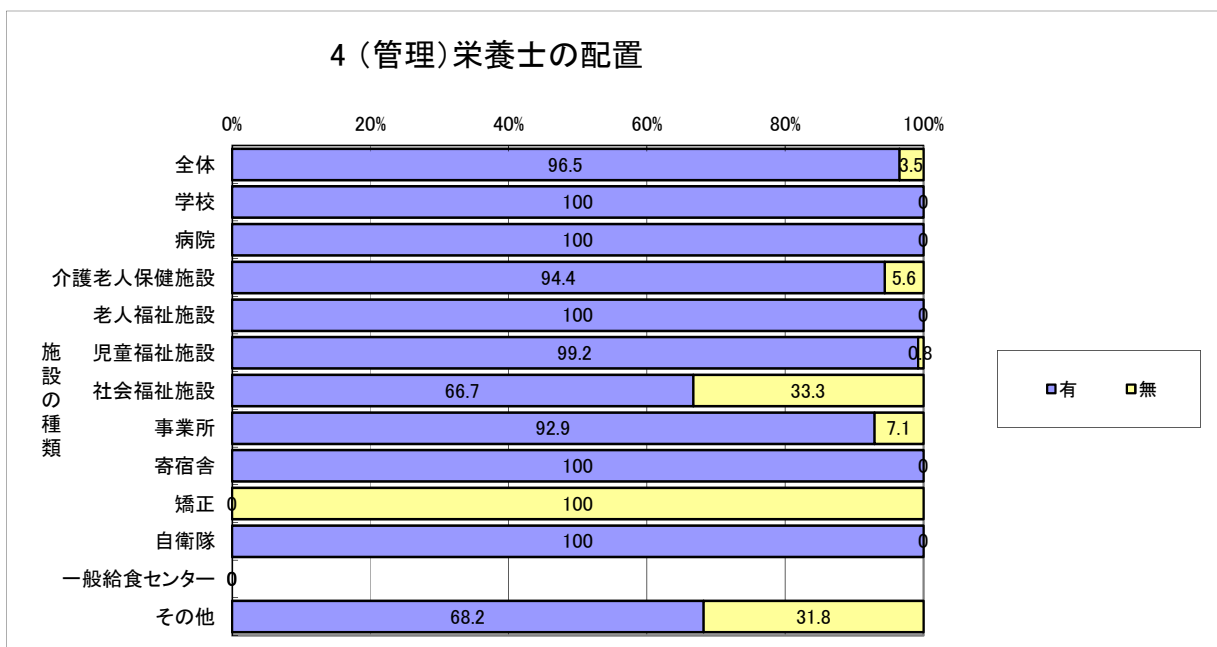
3 集計結果(グラフのタイトルの番号=報告書の番号)

結果の概要は以下のとおりである。

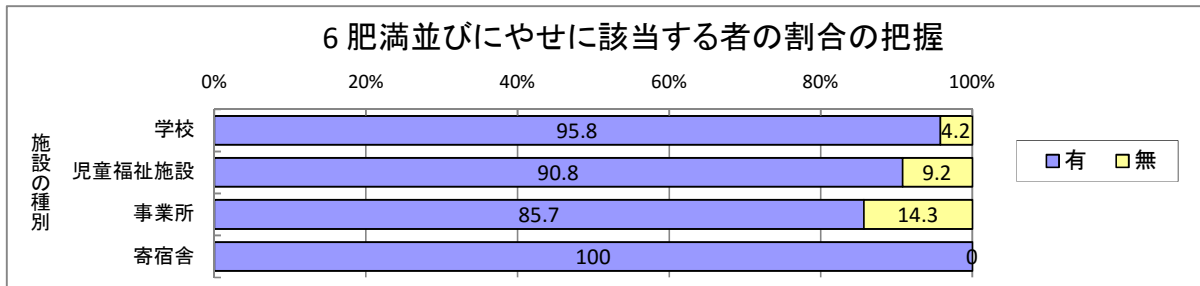
3 給食の理念・方針・目標



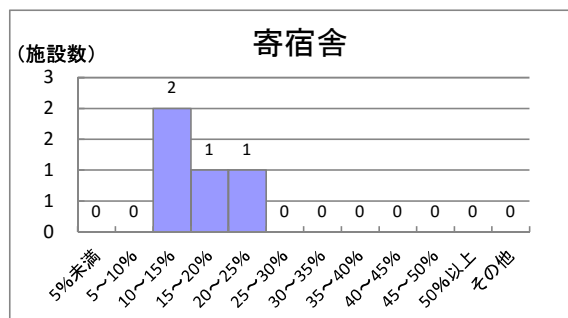
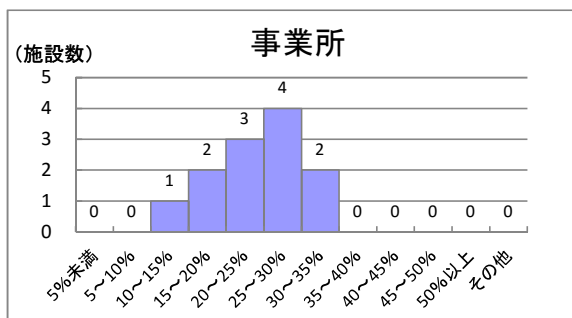
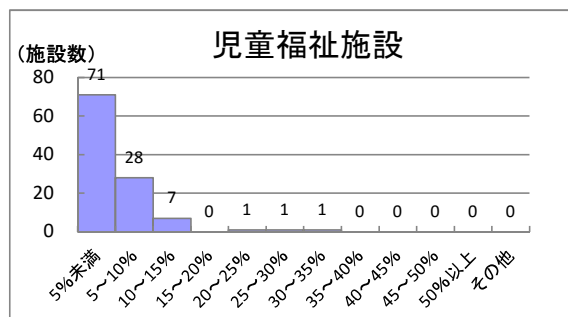
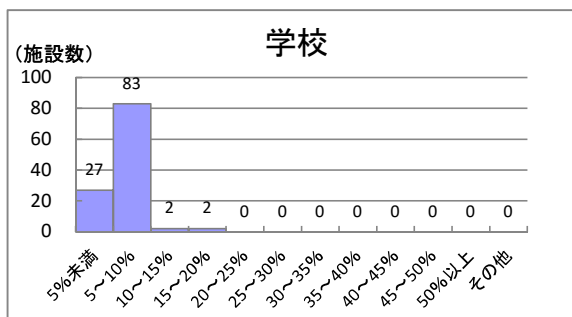
4 (管理)栄養士の配置



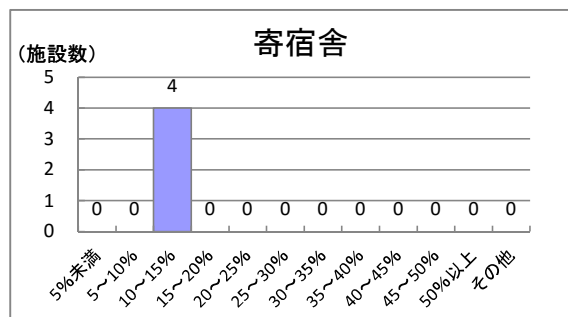
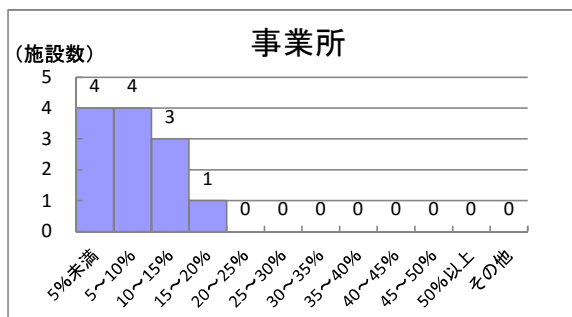
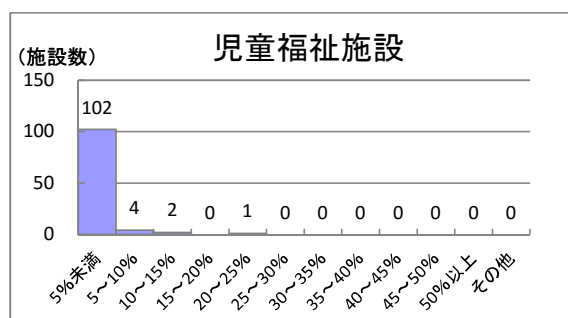
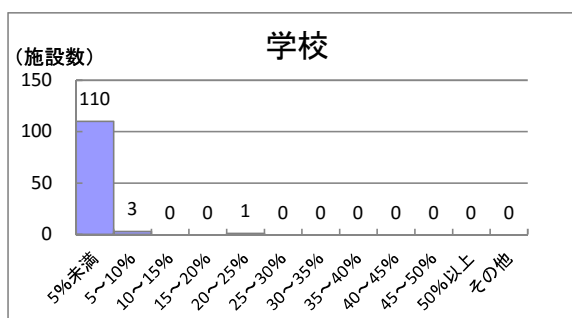
6 肥満並びにやせに該当する者の割合の把握(対象:学校、児童福祉施設、事業所、寄宿舍)



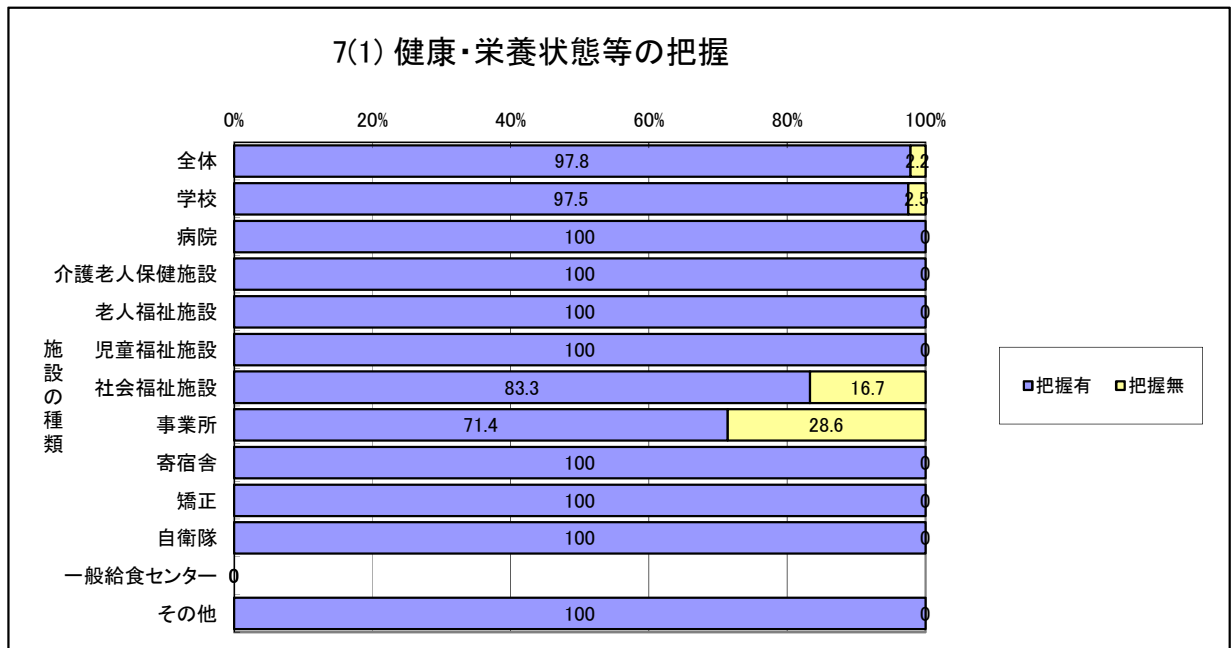
(肥満に該当する者の割合の施設分布)



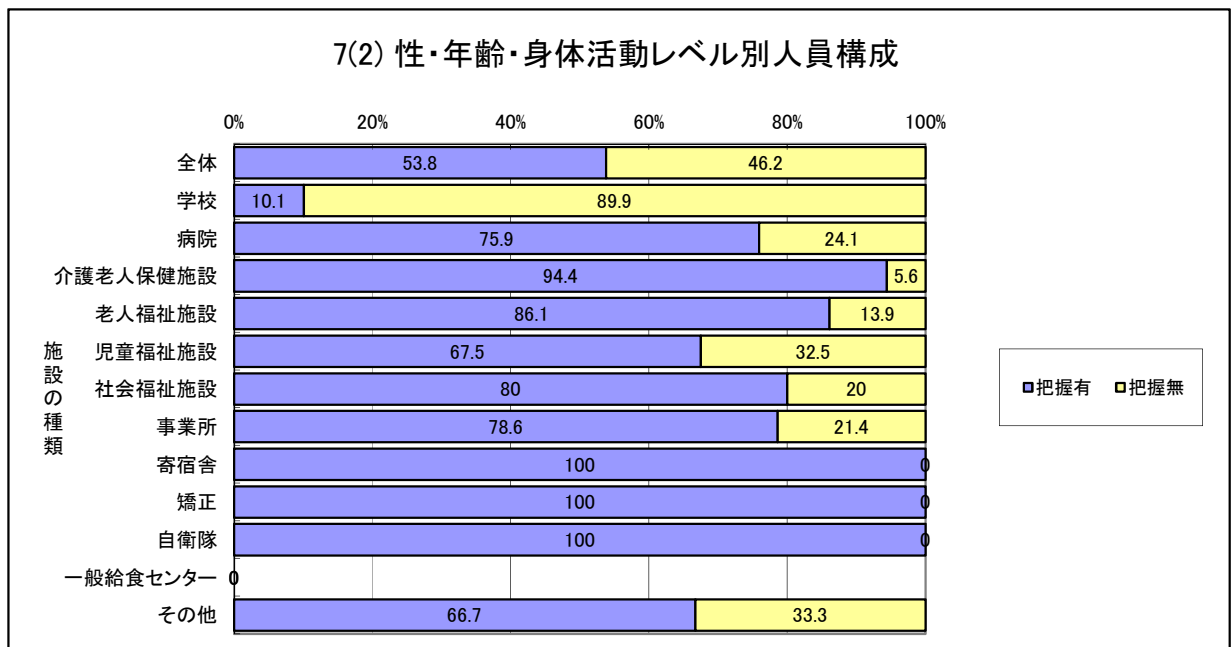
(やせに該当する者の割合の施設分布)



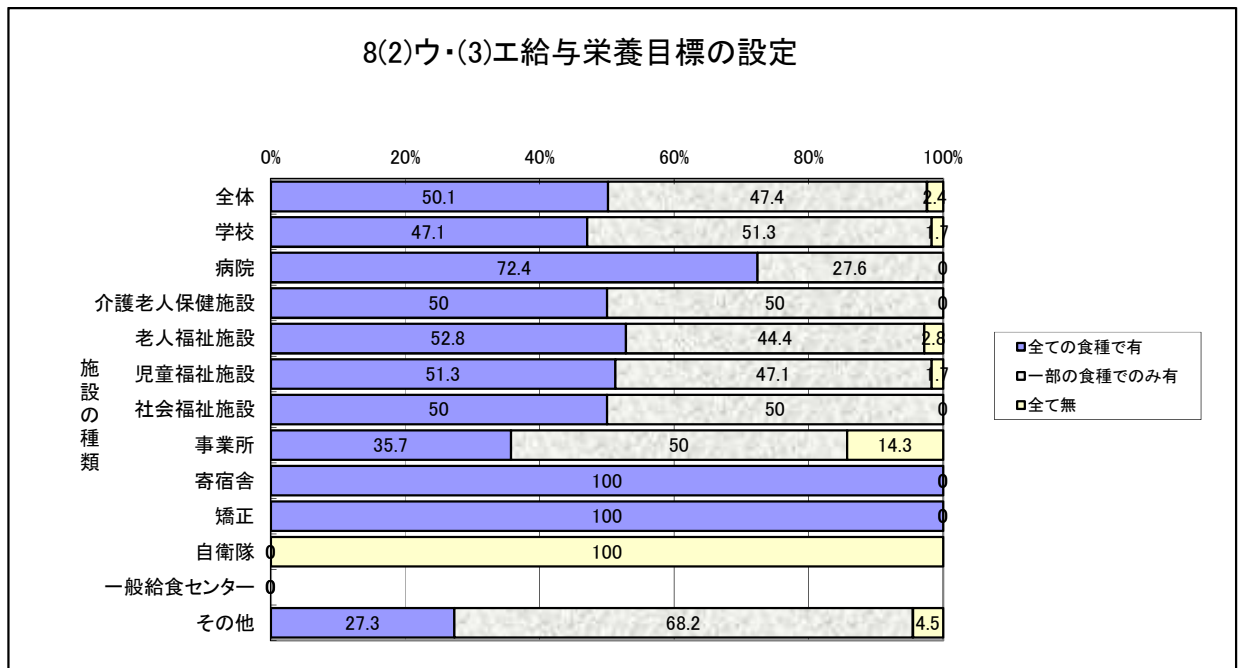
7(1) 健康・栄養状態等の把握



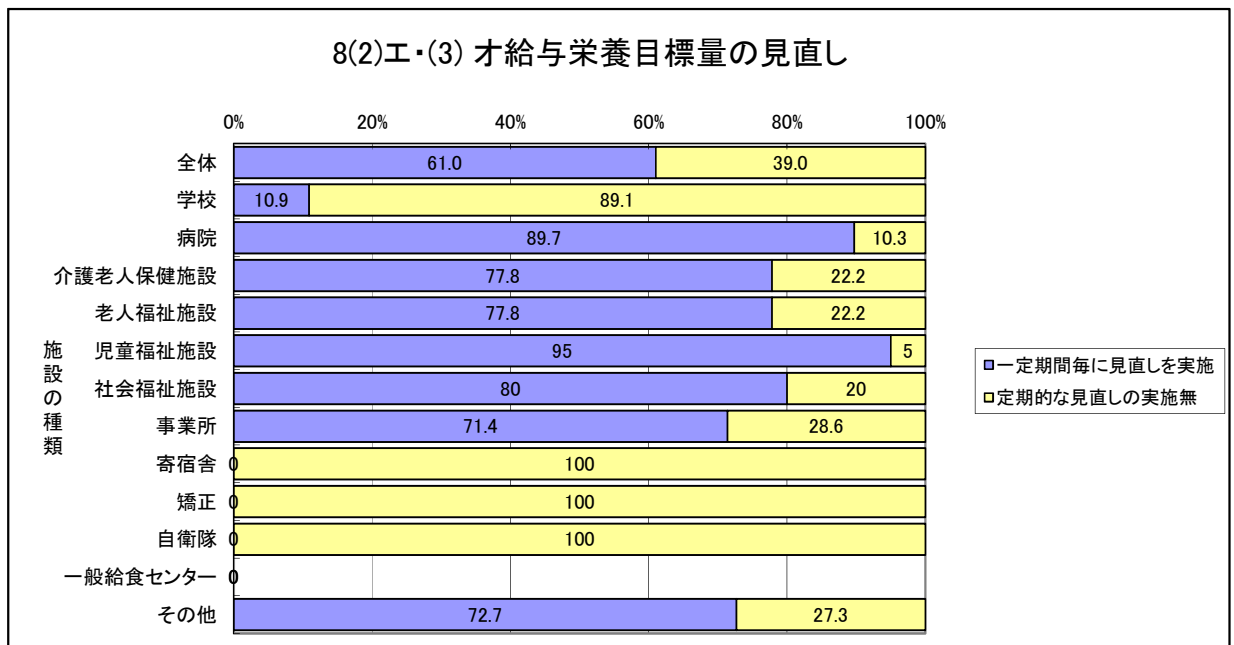
7(2) 性・年齢・身体活動レベル別人員構成



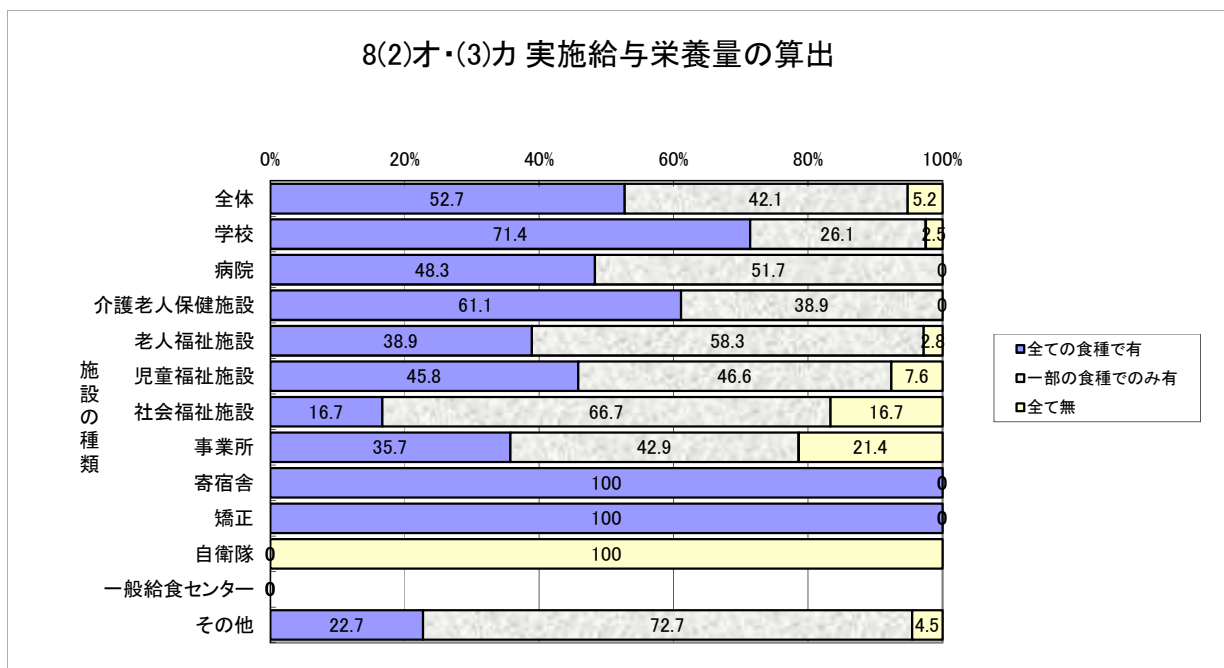
8(2)ウ・(3)エ 給与栄養目標の設定



8(2)エ・(3)オ 給与栄養目標量の見直し



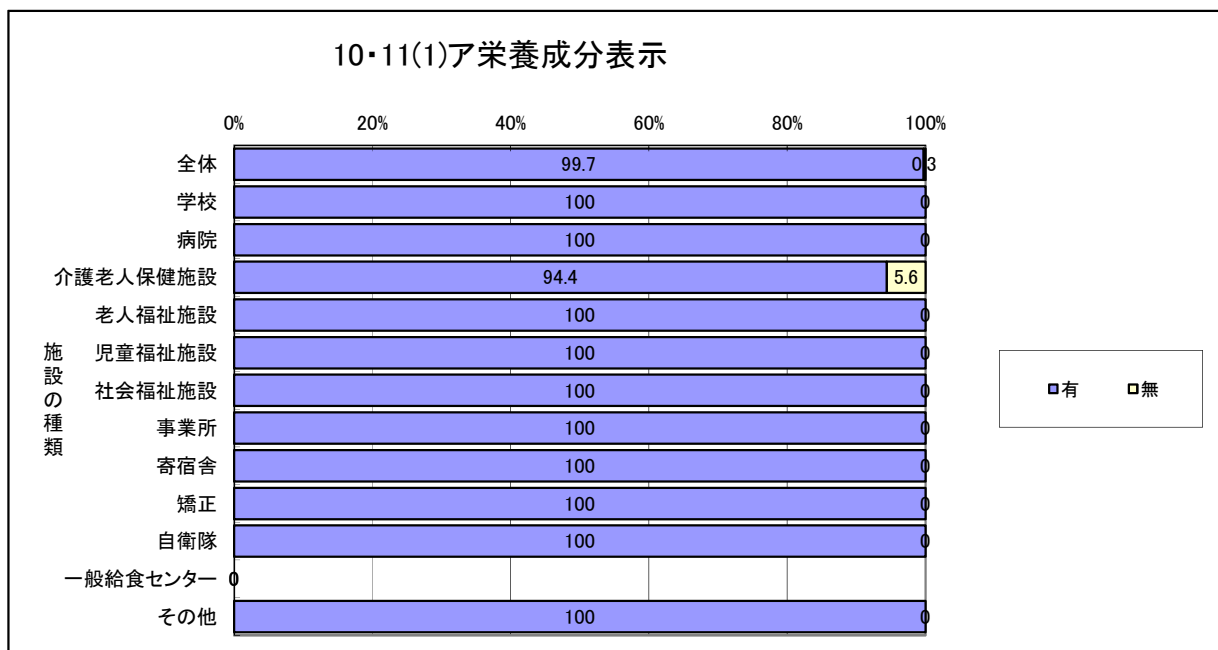
8(2)オ・(3)カ 実施給与栄養量の算出



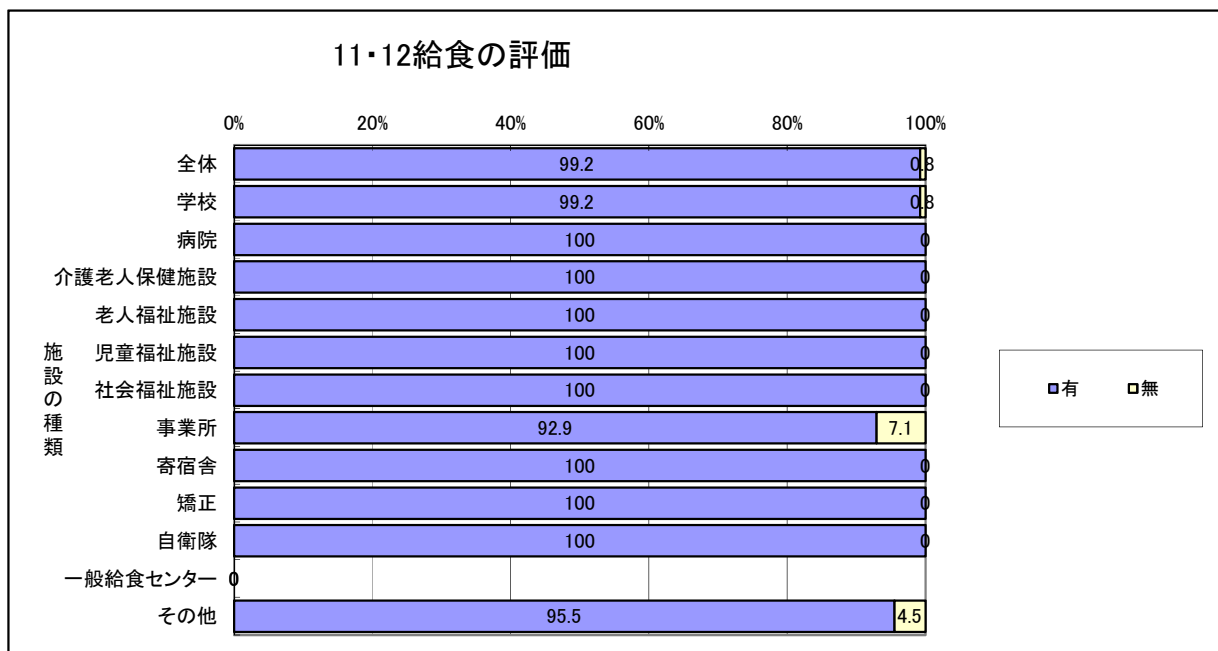
9(1) 献立の作成



10・11(1)ア栄養成分表示



11・12給食の評価



12・13他職種等との情報共有(会議開催等実施状況)

