

児童福祉施設の給与栄養目標量・実施給与栄養量（平成28年度栄養管理状況報告より抜粋）

平成29年9月29日 給食施設栄養士研修会資料

千葉県松戸健康福祉センター 栄養指導員

これは、昨年11月の平成28年度栄養管理状況報告から、8栄養計画(2)イ「給与栄養目標量」「実施給与栄養量」を、幼児対象施設の分について抜粋し、まとめたものです。今後の栄養管理の参考としていただければ幸いです。

平成28年度栄養管理状況報告書 提出施設（児童福祉施設 106施設、幼稚園 5施設）の集計結果

表の見方

値の数…各項目に報告（記入）のあった数値（施設）の数

最大値…各項目に記入のあった数値の内、最も大きいもの。

最小値…各項目に記入のあった数値の内、最も小さいもの。（ゼロを除く）

中央値…各項目の数値を順に並べた時、真ん中にくる値。

		エネルギー	たんぱく質	脂質	炭水化物	食物繊維	カルシウム	鉄	ビタミンA	ビタミンB1	ビタミンB2	ビタミンC	食塩相当量	たんぱく質	脂質	飽和脂肪酸	炭水化物	
		単位	kcal	g	g	g	g	mg	mg	μgRAE	mg	mg	mg	g	%	%	%	%
3〜5歳（三歳以上児）	H28栄養管理状況報告（目標）	（値の数）	(103)	(102)	(103)	(72)	(75)	(103)	(103)	(103)	(103)	(103)	(103)	(102)	(102)	(103)	(11)	(72)
		最大値	1606	62.8	<b>80.8</b>	223.6	15.6	818	<b>15.6</b>	625	0.98	1.09	67	<b>8.8</b>	20.0	<b>51.9</b>	<b>29.5</b>	<b>70.1</b>
		最小値	905	34.5	25.0	<b>100.6</b>	4.4	<b>400</b>	<b>3.3</b>	<b>250</b>	<b>0.50</b>	<b>0.55</b>	<b>29</b>	3.3	<b>11.5</b>	17.3	5.0	<b>34.9</b>
		中央値	1278	49.6	36.7	187.3	10.7	576	5.5	444	0.69	0.80	42	<b>4.4</b>	15.1	25.1	7.0	57.5
	H28栄養管理状況報告（実施）	（値の数）	(102)	(102)	(102)	(90)	(78)	(102)	(102)	(102)	(102)	(102)	(101)	(101)	(101)	(102)	(13)	(90)
		最大値	1609	63.9	<b>56.1</b>	<b>326.4</b>	20.0	1011	<b>13.1</b>	<b>1236</b>	<b>3.09</b>	<b>3.49</b>	221	<b>8.5</b>	19.3	32.5	10.0	<b>97.9</b>
		最小値	933	38.4	28.9	<b>118.1</b>	4.7	<b>230</b>	<b>3.6</b>	<b>252</b>	<b>0.42</b>	<b>0.45</b>	40	3.1	<b>11.3</b>	20.8	5.3	41.4
		中央値	1289	47.7	39.1	183.1	9.6	539	6.0	507	0.78	0.89	76	<b>4.9</b>	15.3	27.4	6.0	58.3
	食事摂取基準2015年版	推定エネルギー必要量	1275															
		推定平均必要量	-	20	-	-	-	475	3.75	325	0.60	0.65	35	-	-	-	-	-
		推奨量	-	25	-	-	-	575	5.25	450	0.70	0.80	40	-	-	-	-	-
		目標量	-	52.6	35.4	183.3	-	-	-	-	-	-	-	4.25	16.5	25	7	57.5
1〜2歳（三歳未満児）	H28栄養管理状況報告（目標）	（値の数）	(8)	(8)	(8)	(7)	(7)	(8)	(8)	(8)	(8)	(8)	(8)	(8)	(8)	(8)	(1)	(7)
		最大値	1144	45.8	34.4	188.9	11.1	556	5.1	467	0.64	0.84	62	<b>4.7</b>	17.5	27.4	7.0	66.0
		最小値	1036	26.9	24.0	127.8	7.2	400	3.6	316	0.47	0.50	36	2.8	<b>9.9</b>	19.8	7.0	48.0
		中央値	1100	42.2	30.4	161.8	8.0	472	4.6	416	0.56	0.66	42	<b>3.9</b>	15.1	24.9	7.0	59.6
	H28栄養管理状況報告（実施）	（値の数）	(8)	(8)	(8)	(7)	(7)	(8)	(8)	(8)	(8)	(8)	(8)	(8)	(8)	(8)	(1)	(7)
		最大値	1198	50.7	44.4	186.7	11.1	651	5.8	569	0.80	1.09	80	<b>5.1</b>	15.9	<b>35.1</b>	10.0	65.2
		最小値	968	38.2	29.0	145.2	6.2	387	3.4	298	0.53	0.56	44	3.2	<b>9.8</b>	25.4	10.0	54.4
		中央値	1102	42.3	35.3	157.8	7.8	560	4.9	452	0.62	0.87	58	<b>4.0</b>	<b>14.8</b>	<b>29.2</b>	10.0	58.4
	食事摂取基準2015年版	推定エネルギー必要量	925															
		推定平均必要量	-	15	-	-	-	350	3.0	275	0.40	0.50	30	-	-	-	-	-
		推奨量	-	20	-	-	-	350	4.5	375	0.50	0.55	35	-	-	-	-	-
		目標量	-	38.7	26.0	134.8	-	-	-	-	-	-	-	3.25	16.5	25.0	7	57.5

太字…摂取基準を満たさない値や、通常の給与量から大きく外れている値。

数値の算出について

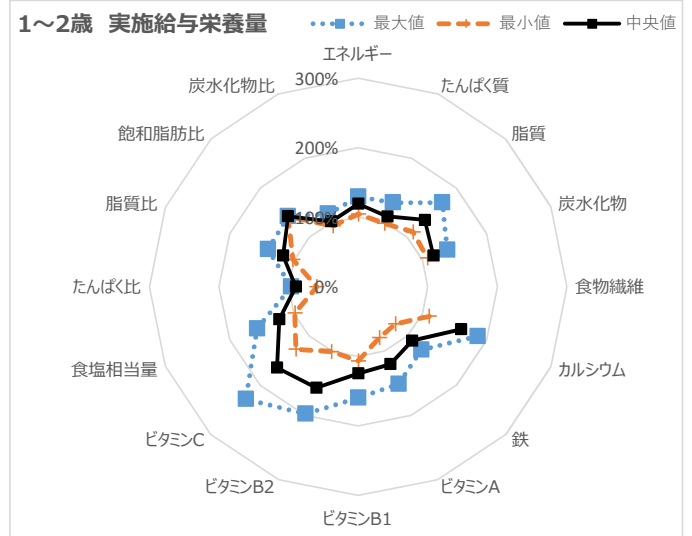
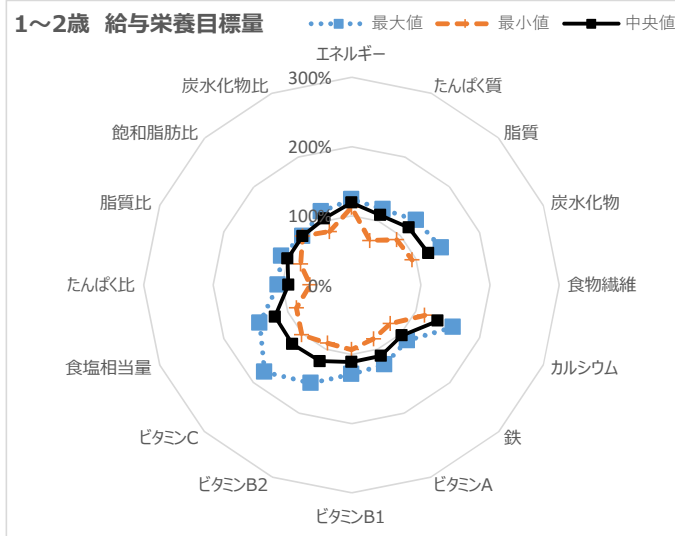
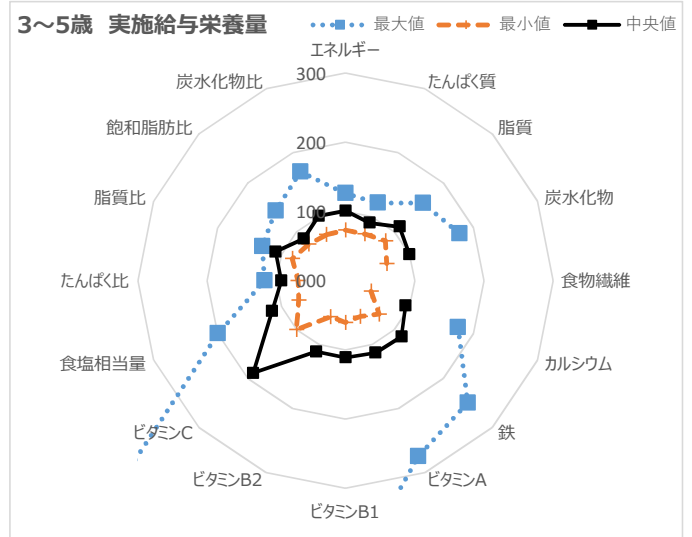
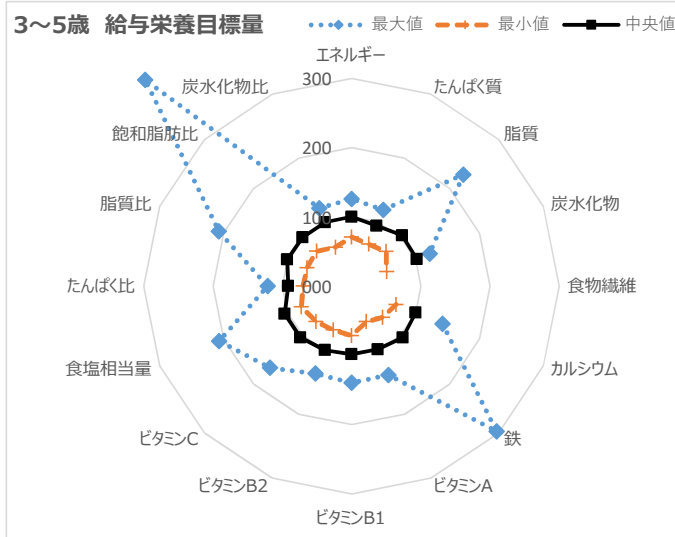
エネルギー・各栄養素は1日分に換算しています。1日分に対する給食割合は、報告書に記載された給食割合又は、児童福祉施設45%、幼稚園33%と仮定して算出しました。

食事摂取基準の値…年齢階級ごとに、男女の平均値を参考として記載しました。エネルギー産生栄養素のように幅で示されている値は、中央値を採用しています。

エネルギー産生栄養素の割合…報告書に記載された値ではなく、「たんぱく質」「脂質」「炭水化物」に記載された値にそれぞれ4・9・4（kcal）を乗じ、記載されたエネルギー量を分母として割った割合（%）を採用しています。

たんぱく質・脂質・炭水化物の目標量gは、エネルギー産生栄養素バランスに示された目標量と推定エネルギー必要量から算出しています。

食事摂取基準を100%とした場合の割合（目標量のある成分は目標量を、それ以外は推奨量との比較。）



エネルギー…各年齢階級の推定エネルギー必要量（男女平均）、たんぱく質・脂質・炭水化物・食塩相当量・たんぱく質比・脂質比・飽和脂肪酸比・炭水化物比…目標量（男女平均）、カルシウム・鉄・ビタミンA・ビタミンB1・ビタミンB2・ビタミンC…推奨量、食物繊維は小児の目標量が設定されていないため、グラフに記載していません。

記載誤りが疑われた内容

- 通常の給与量と大幅に量が異なる・ケタが違う。
- エネルギー産生栄養素バランス（PFC比）の合計が100%付近にならない。
- 飽和脂肪酸比が脂質比を超えている。
- エネルギー産生栄養素バランスと、たんぱく質・脂質・炭水化物・エネルギーから算出したエネルギー割合が合わない。

給与栄養目標量設定の際、検討しておくこと

- 「推奨量」と「推定平均必要量」どちらを用いて目標設定するのか。
  - ↳ 推奨量…集団の97～98%の人が必要量を満たす量。
  - ↳ 推定平均必要量…集団の50%の人が必要量を満たす量。
- 小児の食事摂取基準が示されていない栄養素（食物繊維・飽和脂肪酸）はどう設定するのか。
  - ↳ 望ましい量で設定する（食物繊維なら14g/1000kcal）
  - ↳ 近い年齢階級を参考として設定する。

栄養管理状況報告書に記載する際の留意点

- 給与栄養目標量、実施給与栄養量は適切に算出されているか。
- 各栄養素の算出誤りはないか。
- 基準と大きく外れる値があった場合は、誤りがないか確認するとともに、目標量や献立内容の見直しを適宜行う。