

松戸保健所感染症情報



2013年 12月

(2013年12月12日配信)

感染性胃腸炎急増中!! 管内は流行警報レベル超える!!

松戸保健所管内では、保育所・幼稚園・小学校・高齢者施設等、集団発生報告が相次いでおり、注意が必要な状況です。(25年度は、10月:3件、11月:6件、12月(12/11現在):9件の報告がありました。)

また、管内幼稚園ではノロウイルスによる集団発生のため、12月9日にメディアを通して注意喚起がされました。

保育所・幼稚園・学校、高齢者施設・障害者福祉施設等においては、利用者・職員の健康状態を把握し、発生の早期発見に努めてください。診断の有無に関わらず、嘔吐・下痢があった場合には、感染性のものとして処理を行ってください。

再度感染対策マニュアルを確認し、オムツ交換や嘔吐時の適切な対応を職員全員に周知してください。手洗いや個人防護具の適切な使用を徹底し、感染拡大を防止しましょう。

●社会福祉施設等におけるノロウイルス対策について

<https://www.pref.chiba.lg.jp/kenshidou/shafuku-hojin/norovirus.html>

●ノロウイルスに関するQ&A(厚生労働省) 平成25年11月20日最終改訂

<http://www.mhlw.go.jp/topics/syokuchu/kanren/yobou/040204-1.html>

●ノロウイルスによる胃腸炎にご注意!!(千葉県疾病対策課)

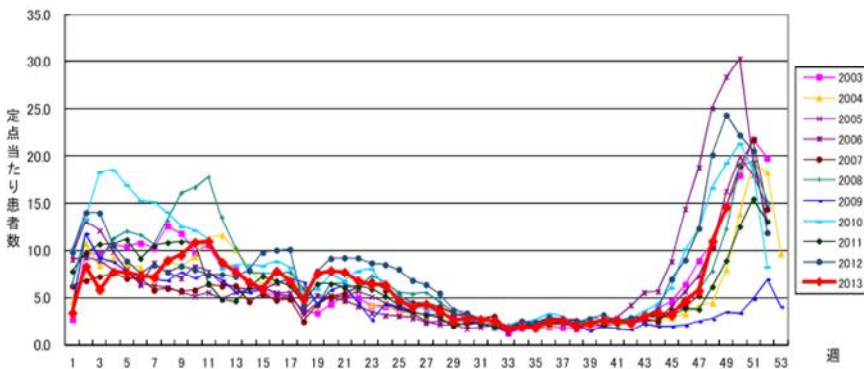
<http://www.pref.chiba.lg.jp/shippei/kansenshou/noro-ichou.html>

感染性胃腸炎—さらに増加—

第49週の県全体での定点当たり患者報告数は、14.60とさらに増加しました。2013年は概ね過去10年の平均で推移しています。

保健所別では、海匝(23.5)、柏市(21.9)、印旛(21.4)、**松戸(20.8)**、船橋市(20.4)が、県内で初めて**流行警報レベル(20)を超えて高くなっており**、注意が必要です。

感染性胃腸炎年別・週別発生状況(2003~2013年第49週)



感染性胃腸炎
近隣保健所定点あたり報告数

保健所	48週	49週
松戸	19.5	20.8
市川	11.4	14.09
野田	3.25	8.5
柏市	18.33	21.88
葛飾区	28.13	32.63
江戸川区	10.45	15.5
台東区	20.5	31.67

◇感染性発生状況(11月分)…全数報告届出分

2類感染症／結核 11件 3類感染症／コレラ 1件 4類感染症／レジオネラ症 1件
5類感染症／アメーバ赤痢 3件、梅毒 2件、侵襲性肺炎球菌感染症 1件

◇定点医療機関からの報告

- ・「**感染性胃腸炎**」の報告数が急増しています。
- ・県内における、「RSウイルス感染症」の報告数が増加しています。49週は、過去10年の同時期と比較し、最も高くなっています。



◆インフルエンザ情報

第49週における県全体の定点あたり報告数は0.66でした。地域別では、山武(1.9)、長生(1.1)、**松戸(1.0)**が高くなっています。

また、学級閉鎖が3校(すべて小学校)でありました。

第48週の全国における定点あたり報告数は0.44となりました。なお、近隣都県(東京都、神奈川県、埼玉県、茨城県)では、0.21~0.71となっています。

管内では、流行開始の目安である1.0を2週連続で上回っています。

更なるインフルエンザの流行に備え、施設内感染対策マニュアルを確認し、職員全員に適切な対応を周知してください。

●社会福祉施設等におけるインフルエンザ対策について

<https://www.pref.chiba.lg.jp/kenshidou/shafuku-hojin/influe.html>

●「平成25年度 今冬のインフルエンザ総合対策」ホームページ

<http://www.mhlw.go.jp/bunya/kenkou/influenza/index.html>

◆年末年始における海外での感染症予防

年末年始は海外へ渡航される方も多い時期です。海外で注意すべき感染症及びその予防対策について確認し、海外滞在中に感染症にかかることなく、安全で快適に旅行し、帰国することができるよう対応してください。

(厚生労働省)「年末年始における海外での感染症予防について」 <http://www.mhlw.go.jp/bunya/kenkou/chui-kanki/>

(FORTH)「ここに注意!海外渡航にあたって」 <http://www.forth.go.jp/useful/attention/>



松戸保健所管内の感染症発生動向（最近5週）

● 管内 ▲ 県全体 警報基準値 終息基準値

マイコプラズマ肺炎とクラミジア肺炎は基幹定点のみの集計。RSウイルス感染症、マイコプラズマ肺炎とクラミジア肺炎は警報基準値等の設定なし。

