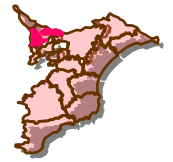


松戸保健所感染症情報



2016年2月

(2016年2月10日配信)

「インフルエンザ」の流行が続いています

2016年4週の県全体の定点当たり報告数は、3週の14.13から増加し29.16となりました。前週から2倍以上の増加であり、今後の流行状況に注意が必要です。保健所別では、16保健所管内全てで増加し、8保健所管内で国の定める警報基準値(30)を超えました。松戸保健所管内は**35.72**となり、**警報基準を超えています**。30を超えているその他7保健所については、船橋市(37.41)、長生(37.00)、習志野(36.94)、市原(36.00)、君津(34.08)印旛(33.04)、千葉市(30.18)となっています。

○千葉県感染症情報センター 県内のインフルエンザ発生状況

<http://www.pref.chiba.lg.jp/eiken/c-idsc/>

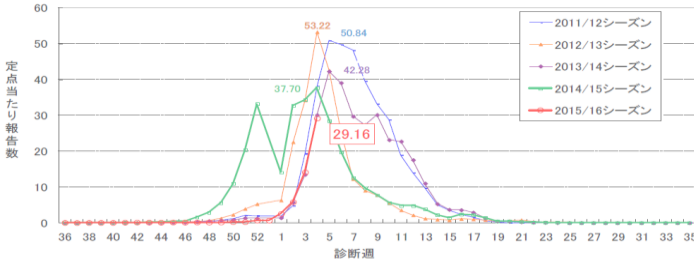
○厚生労働省 平成27年度 今冬のインフルエンザ総合対策

<http://www.mhlw.go.jp/bunya/kenkou/infuenza/index.html>

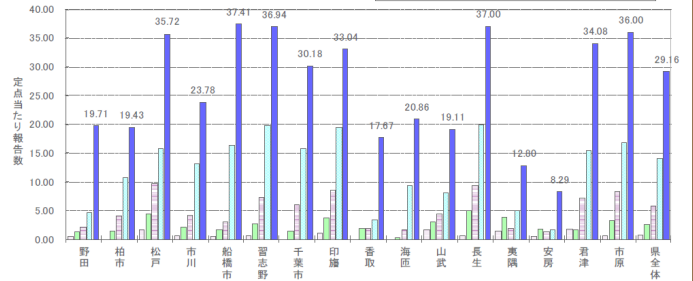
インフルエンザ 近隣保健所定点あたり報告数

	3週	4週
茨城県竜ヶ崎保健所	17.29	29.29
埼玉県草加保健所	19.29	43.82
柏市保健所	10.64	19.43
市川保健所	13.05	23.78
松戸保健所	15.72	35.72
野田保健所	4.71	19.71
習志野保健所	19.69	36.94
足立区保健所	10.25	24.9
葛飾区保健所	12.31	24.38
江戸川区保健所	10.11	28.05
台東区保健所	7.86	10.86

千葉県の流行シーズン別インフルエンザ定点あたり報告数



インフルエンザ



◆感染性発生状況(1月分)…全数報告届出分

- 2類感染症/ 結核 8件
- 3類感染症/ 腸管出血性大腸菌感染症 1件 4類感染症/ なし
- 5類感染症/ 急性脳炎 3件、後天性免疫不全症候群 4件
侵襲性肺炎球菌感染症 2件 梅毒 1件
水痘(入院例) 1例

◆ジカ熱 ~渡航時の注意点~

2月1日、WHOより、小頭症及び神経障害の集団発生に関する「国際的に懸念される公衆の保健上の緊急事態」(Public Health Emergency of International Concern (PHEIC))が宣言されました。現在アフリカ、中央・南アメリカ、アジア太平洋地域で発生があります。特に、近年は中南米で流行しています。妊娠中は流行地には行かないようにし、渡航する場合は蚊に刺されないように対策をしましょう。

FORTH: <http://www.forth.go.jp/news/2016/01261317.html>

◆松戸保健所管内の結核新規登録者数 (1月分)

	活動性肺結核		活動性肺外結核	潜在性結核感染症
	喀痰塗抹陽性	菌陰性その他		
松戸市	0	3	2	0
流山市	1	0	0	0
我孫子市	1	0	0	1
計	2	3	2	1

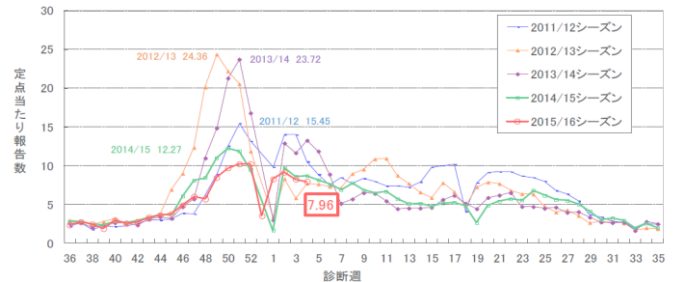
◆第21回国際結核セミナー・世界結核デー記念フォーラム・平成27年度全国結核対策推進会議のお知らせ

日時:平成28年3月3日(木)13:00~19:00
平成28年3月4日(金)9:15~15:10
(松戸市薬剤師会員の薬剤師の方が、シンポジストになります。)
会場:ヤクルトホール(東京都港区東新橋1-1-19)
費用:各6,000円(両方参加される場合は12,000円)
申し込み:結核研究所へ別紙様式FAX又はE-mailとなります。
詳細については結核研究所ホームページでご確認ください。
⇒[http://www.jata.or.jp/rit/rj/topics\(No.2\).htm](http://www.jata.or.jp/rit/rj/topics(No.2).htm)

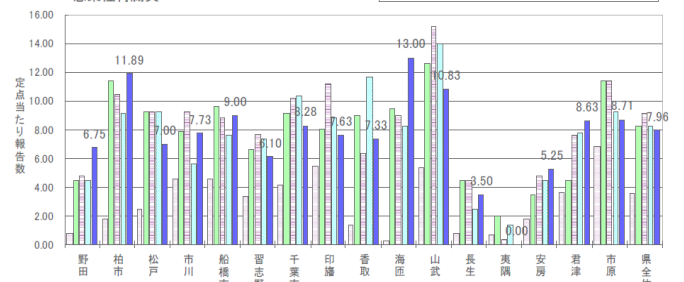
◆感染性胃腸炎情報

2016年4週の県全体の定点あたり報告数は、3週の8.22から減少し7.96となりました。松戸保健所管内は**7.0**と、いまだ高い状況が続いております。引き続き各施設等での感染防止対策をお願いいたします。

千葉県の流行シーズン別感染性胃腸炎定点あたり報告数



感染性胃腸炎



◆3/1~7は「子ども予防接種週間」です

- 予防接種スケジュールを確認し、適切な時期に接種しましょう
- 日本医師会
http://www.med.or.jp/jma/region/kodomo_vaccine/001329.html
- 国立感染症研究所 予防接種スケジュール
<http://www.nih.go.jp/niid/ja/rubella-preschedule.html>



松戸保健所管内の感染症発生動向（最近5週）

● 管内 ▲ 県全体 警報基準値 終息基準値

マイコプラズマ肺炎とクラミジア肺炎は基幹定点のみの集計。RSウイルス感染症、マイコプラズマ肺炎とクラミジア肺炎は警報基準値等の設定なし。

