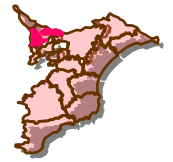


松戸保健所感染症情報



2015年2月

(2015年2月12日配信)

「インフルエンザ」の流行が続いています

2015年5週の県全体の定点当たり報告数は、4週の37.70から減少し、28.42となりました。保健所別の定点当たり報告数は、16保健所中6保健所管内で警報レベルの30を超えています。30を超えた保健所は、海匝(45.14)、印旛(36.58)、船橋市(34.53)、山武(33.89)、習志野(31.81)、君津(30.15)でした。

松戸保健所管内の報告数は29.72と4週からは減少しましたが、引き続き報告数が多い状況であり、今後の流行状況に注意が必要です。

インフルエンザ
近隣保健所定点あたり報告数

保健所	4週	5週
松戸	41.24	29.72
市川	23.59	21.0
野田	21.86	14.43
柏市	25.64	21.07
葛飾区	30.15	27.38
江戸川区	22.84	24.16
台東区	25.29	17.71
草加	43.59	36.71

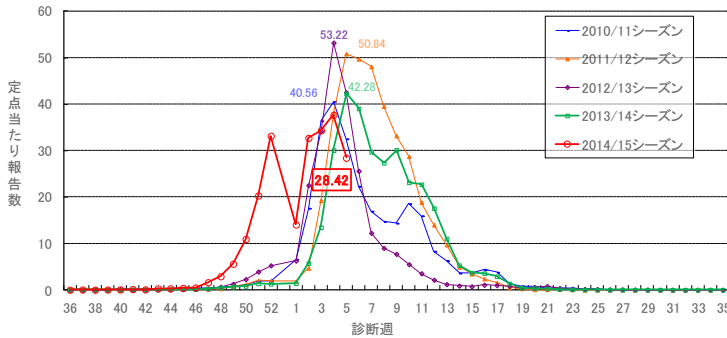
○千葉県感染症情報センター 県内のインフルエンザ発生状況

<http://www.pref.chiba.lg.jp/eiken/c-idsc/>

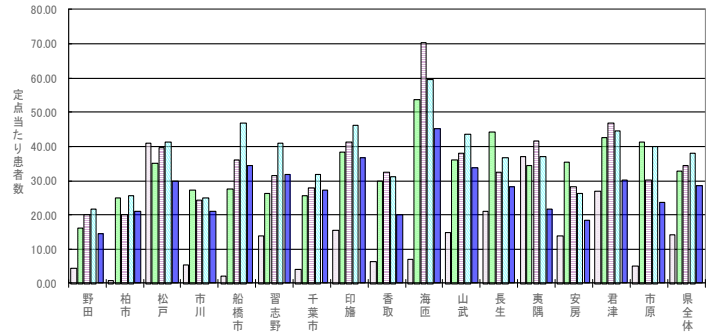
○厚生労働省 平成26年度 今冬のインフルエンザ総合対策

<http://www.mhlw.go.jp/bunya/kenkou/influenza/index.html>

千葉県の流行シーズン別インフルエンザ定点当たり報告数



インフルエンザ



◆感染性発生状況(1月分)…全数報告届出分

2類感染症/ 結核 6件 3類感染症/ なし
4類感染症/ A型肝炎 1件、E型肝炎 1件
5類感染症/ アメーバ赤痢 2件、急性脳炎 1件、梅毒 1件

◆定点医療機関からの報告

・「伝染性紅斑」の報告数が増加しています。
・「RSウイルス感染症」の報告数が、県平均より高い値で推移しています。

◆感染性胃腸炎情報

2015年5週の県全体の定点当たり報告数は、4週の8.70から減少し、8.12となりました(2015年2月4日現在)。

保健所別の定点当たり報告数は、海匝(12.50)、船橋(12.00)、山武(11.83)、印旛(11.63)、市原(10.29)、君津(10.13)が多くなっています。

松戸保健所管内の報告数は、6.19と減少傾向ですが、集団発生事例の報告もあり、引き続き注意が必要です。

○千葉県疾病対策課「ノロウイルスによる感染性胃腸炎対策について」
<http://www.pref.chiba.lg.jp/kenfuku/kansenshou/norovirus/ichouen.html>

◆松戸保健所管内の結核新規登録者数(1月分)

	活動性肺結核		活動性肺外結核	潜在性結核感染症
	喀痰塗抹陽性	菌陰性その他		
松戸市	3	3	1	0
流山市	0	2	0	0
我孫子市	0	0	0	0
計	8		1	0

<参考>

○結核研究所 結核院内(施設内)感染症予防の手引き(平成26年度版)
http://www.jata.or.jp/tp_detail.php?id=39

◆風しん(三日ばしか)・先天性風しん症候群の予防のために

2012年からの流行の影響で、2012年10月以降これまでに、**45人**の「先天性風しん症候群」の患者が報告されました(1999年の報告開始から例年0~数例の報告のみでしたが、2012年4例、2013年32例、2014年9例と報告数が急増しました)。

免疫のない女性が妊娠1カ月で風しんに罹患した場合、病気(「先天性風しん症候群」)の赤ちゃんが生まれる確率は、50%以上とも言われています。

「先天性風しん症候群」は、妊娠「前」の予防接種で防ぐことができます。妊娠を希望されている方で、予防接種を受けたことがない、風しんにかかったことがない(またはかかったかどうか分からない)方は、予防接種をおすすめします。また、一定の条件を満たす方は、無料の抗体検査で予防接種の必要性を確認することも可能です(平成27年3月31日まで)。

※昭和54年4月以前に生まれた男性は子どもの頃に定期接種のチャンスがありませんでした。昭和54年4月~平成2年3月生まれの男女についても、接種率が低いと言われています。「大人の風しんを防ぐ」ため、予防接種を検討してください。

○厚生労働省 風しんについて

http://www.mhlw.go.jp/seisakunitsuite/bunya/kenkou_iryuu/kenkou/kekaku-kansenshou/rubella/

○千葉県疾病対策課 千葉県風しん抗体検査

<http://www.pref.chiba.lg.jp/shippe/kansenshou/fuushinkoutaikensa.html>

併せて麻疹(はしか)対策も
忘れずに…(予防接種が有効です)



◆3/1~7は「子ども予防接種週間」です

予防接種スケジュールを確認し、適切な時期に接種しましょう

○国立感染症研究所 予防接種スケジュール

<http://www.nih.go.jp/niid/ja/rubella-preschedule.html>



松戸保健所管内の感染症発生動向（最近5週）

● 管内
 ▲ 県全体
 — 警報基準値
 - - - 終息基準値

マイコプラズマ肺炎とクラミジア肺炎は基幹定点のみを集計。RSウイルス感染症、マイコプラズマ肺炎とクラミジア肺炎は警報基準値等の設定なし。

