

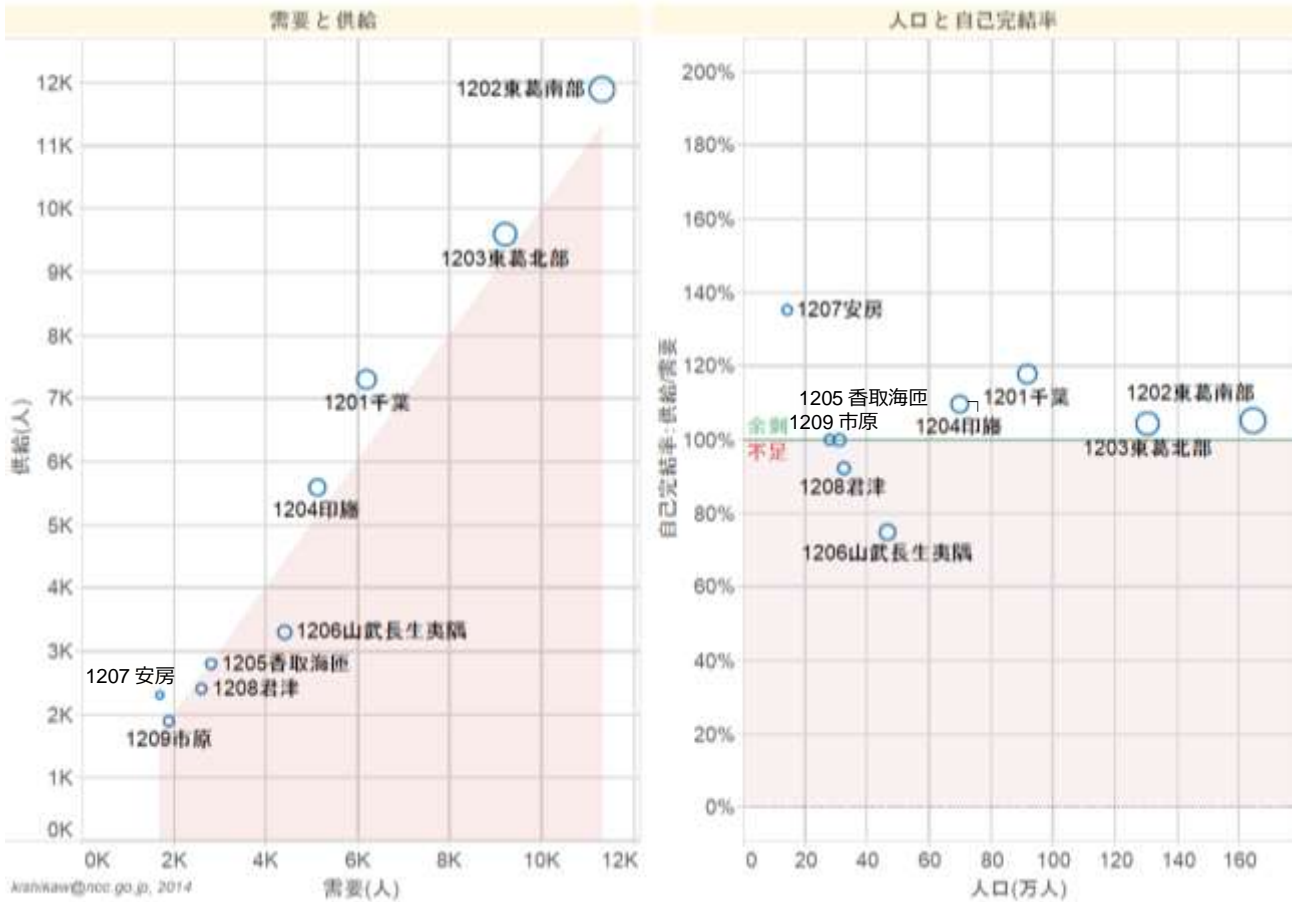
4 参考資料

以下の資料は、厚生労働省から地域医療構想の策定及び実現に必要なデータとして提供(技術的支援)された「医療計画作成支援ツール」等から、主要なデータを抜粋したものです。

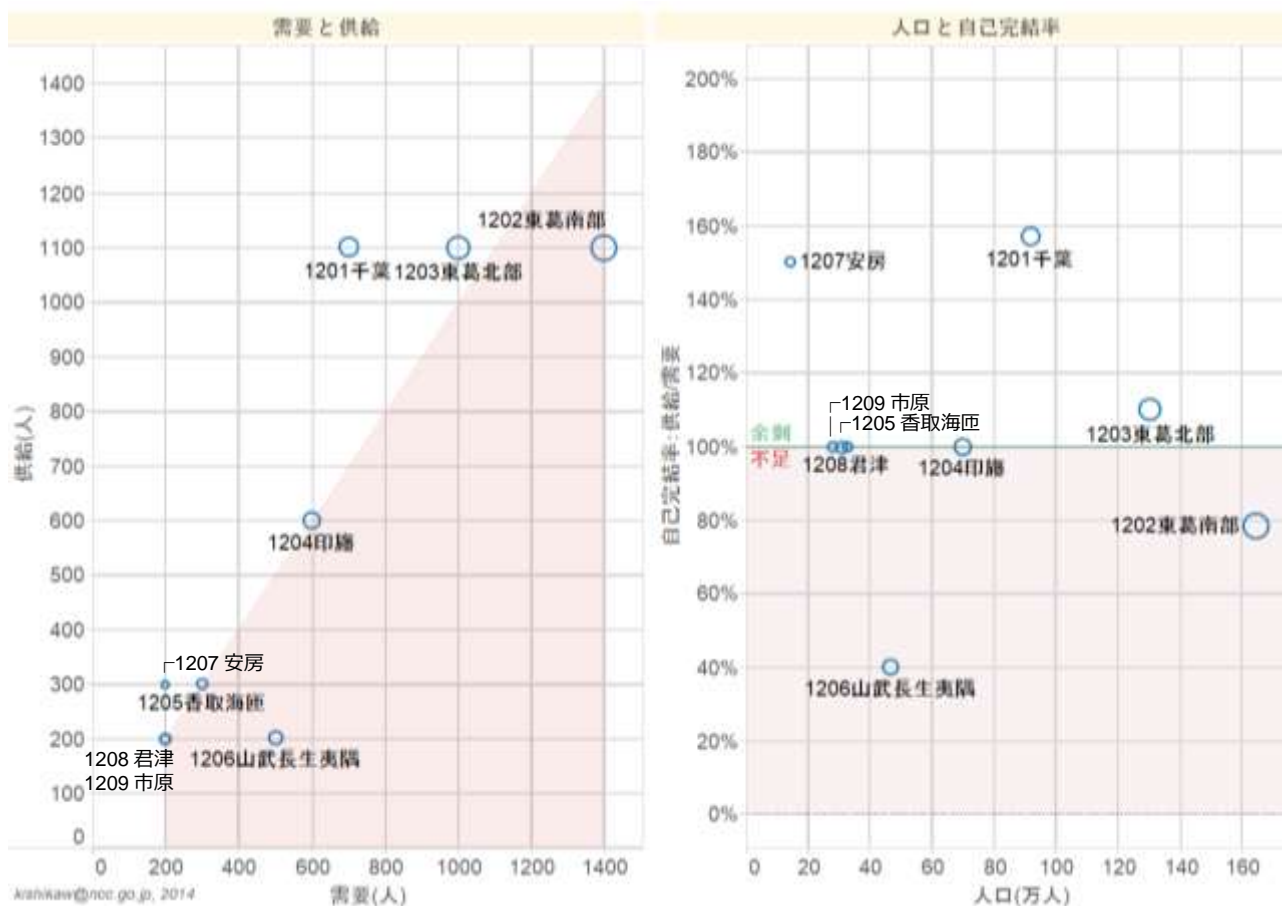
(1) 平成 23 年度患者調査に基づく推計患者数と需給状況

「平成 23 年度患者調査」(厚生労働省)の結果を用いて、千葉県内における二次保健医療圏別・主要な疾病別に入院医療の需給状況を示しています。

ア 総数



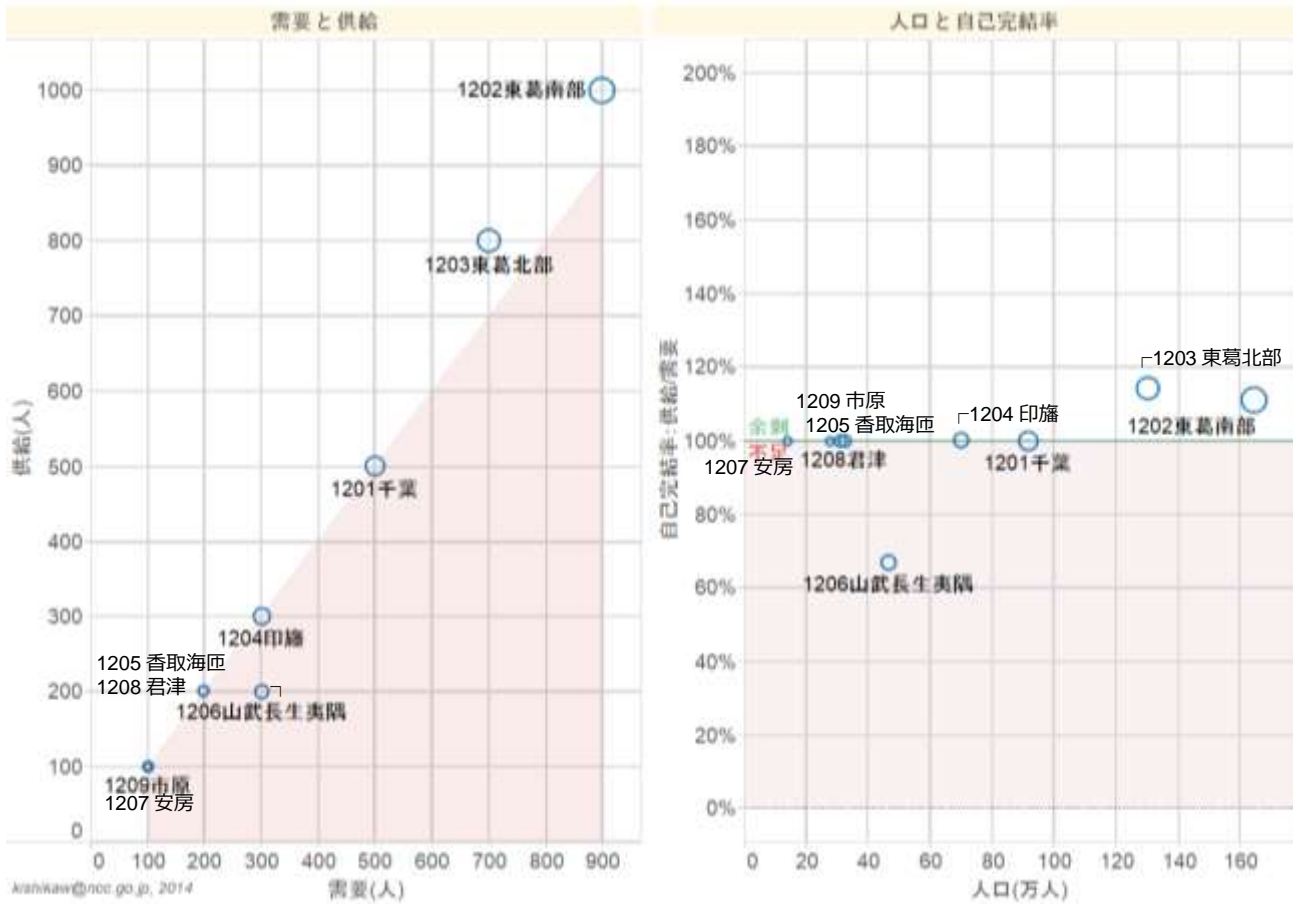
イ 悪性新生物



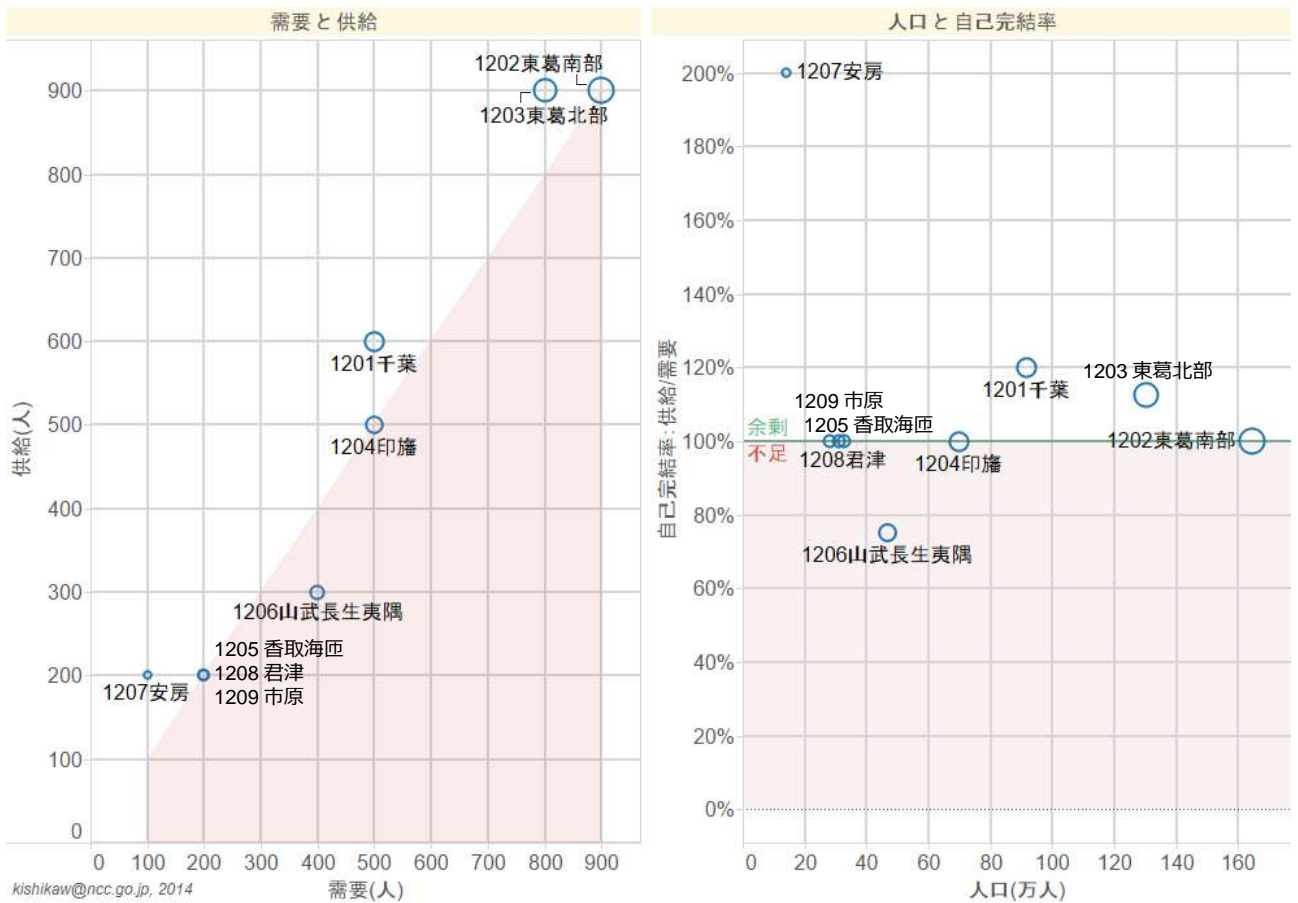
ウ 循環器系の疾患



エ 呼吸器系の疾患



オ 損傷、中毒・その他外因の影響

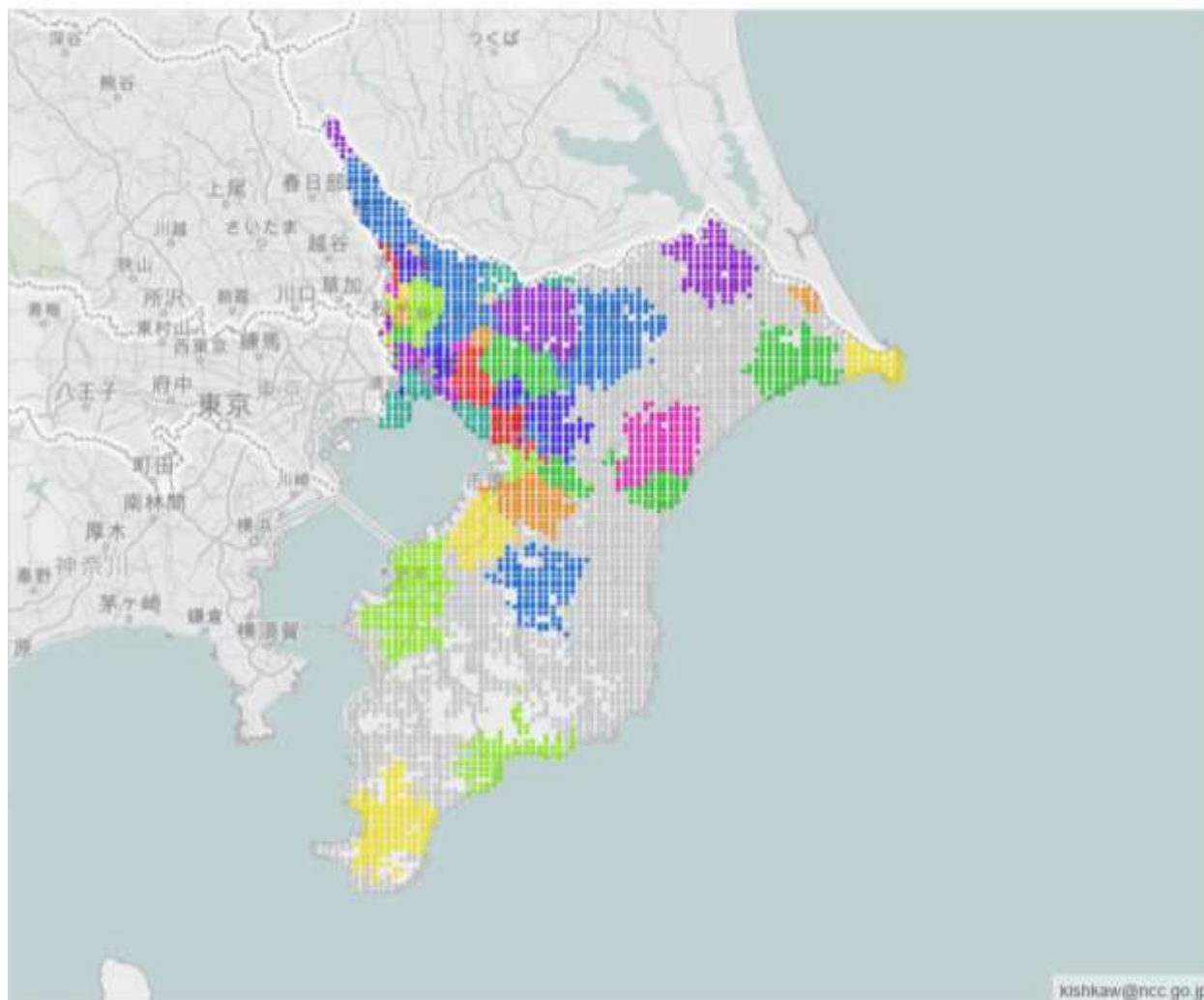


(2) 主な医療機関からのアクセス状況

ア 救急車搬送入院分担エリア (30分圏)

有料道路を利用しない運転時間による救急車搬送入院分担エリア (30分圏) を可視化したものです。着色されたエリアが、各DPC調査参加施設から自動車で30分以内に到着できる範囲になります。

実際には、DPC参加施設以外にも救急搬送を受け入れしている医療機関が存在するため、未着色 (灰色) の地域すべてが30分以内の搬送が不可能な地域であるわけではありません。



厚労省 DPC 調査 (H25)

DPC調査参加施設

DPC (包括定額支払い方式) を採用し、厚労省の調査に参加している医療機関。平成 25 年度には、千葉県内の 57 病院が該当。DPC 調査参加施設は、退院した患者の病態や医療行為の内容等についての調査データを国に提出しており、これをDPCデータと呼ぶ。

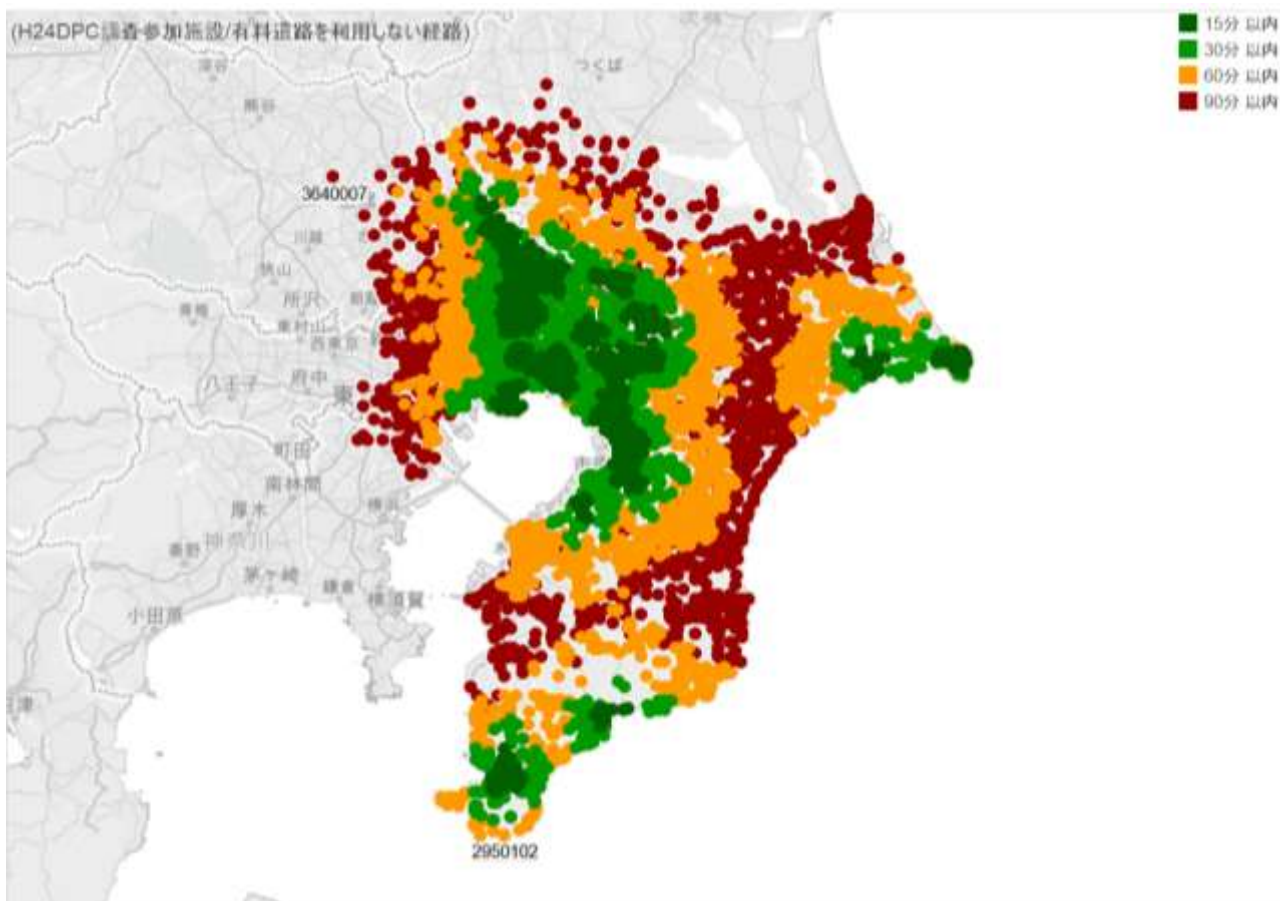
DPC (Diagnosis Procedure Combination)

診断と処置の組み合わせによる診断群分類のこと。投薬・検査など診療行為を行った分を合計して計算する「出来高払い」方式に対し、DPCは患者が何の病気であったか (診断群分類) によって診療報酬が決まる。

イ D P C調査参加施設までの移動時間

有料道路を利用しない運転時間によるD P C調査参加病院までのアクセスに要する時間を色分けしたものです。

なお、D P C調査参加施設以外の医療機関へのアクセスは考慮されていない点に留意が必要です。

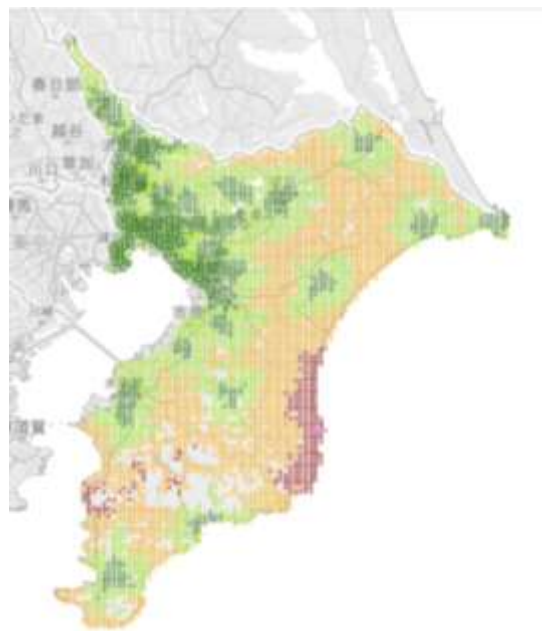
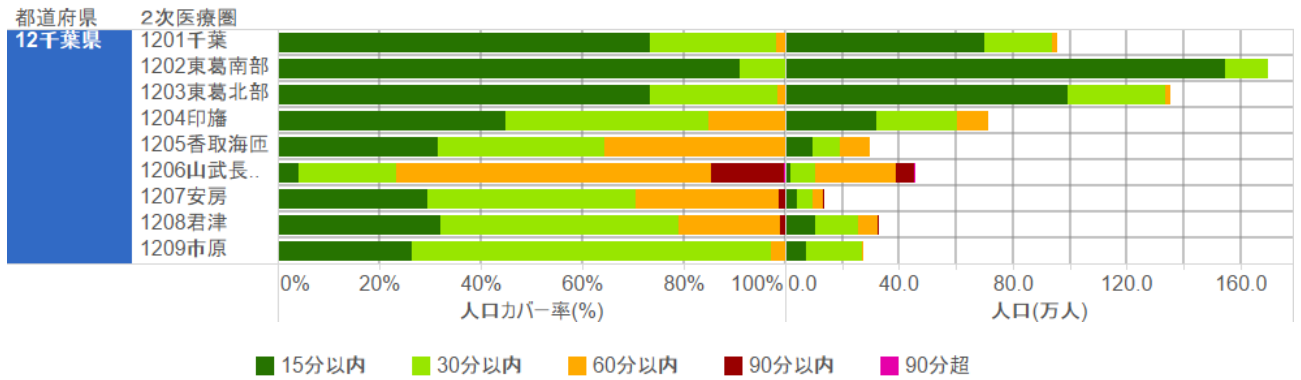


厚労省 DPC 調査 (H24) 参加施設

(3) 地域別・傷病別人口カバー率

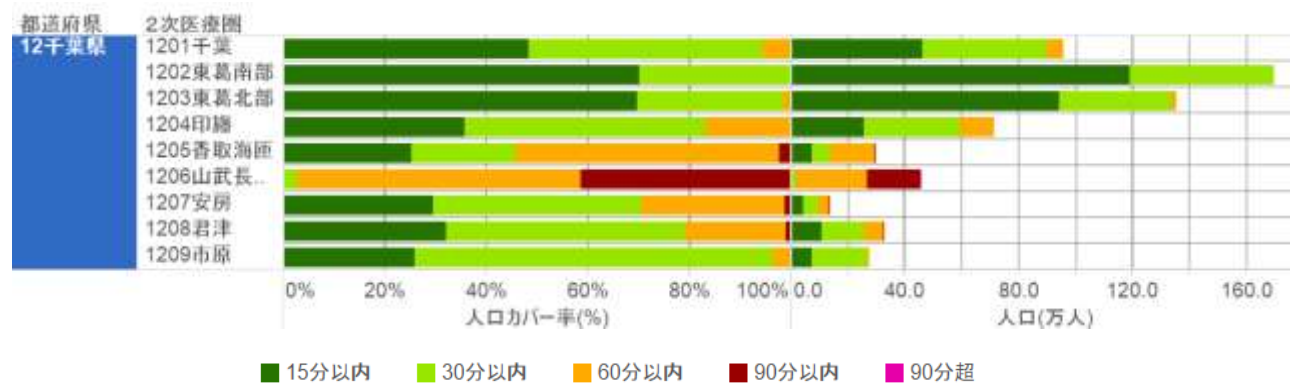
平成 25 年度厚生労働省DPC調査の結果を用いて、運転時間に基づく県内各二次保健医療圏における主要な疾病についての人口カバー率を示しています。

ア 大腸（上行結腸からS状結腸）の悪性腫瘍

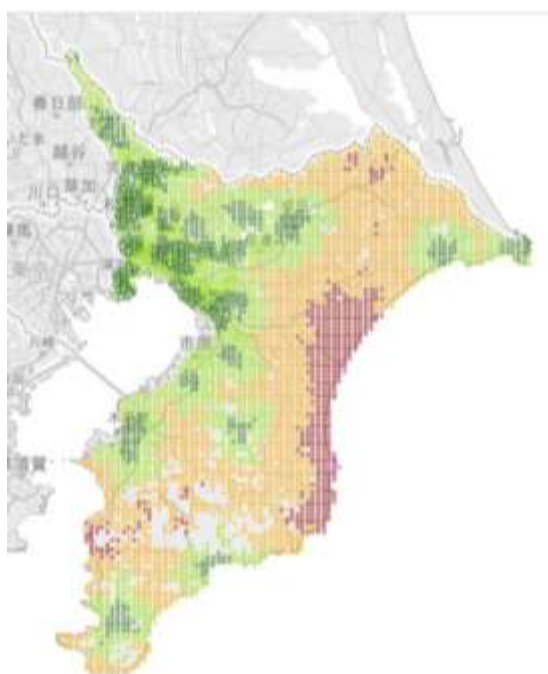
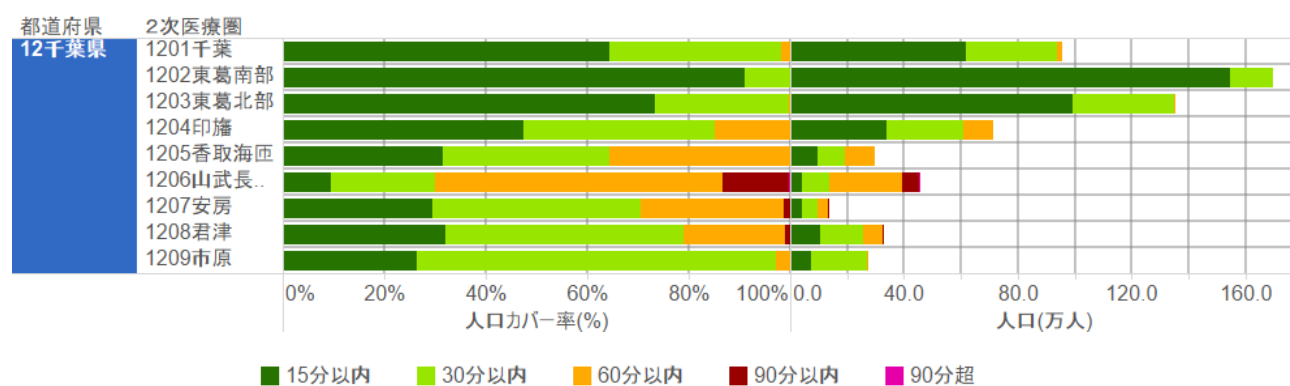


大腸（上行結腸からS状結腸）の悪性腫瘍

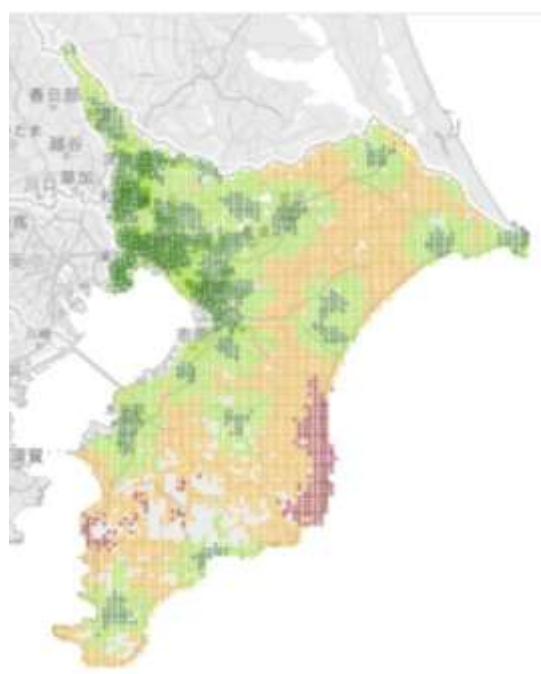
イ 急性心筋梗塞、再発性心筋梗塞



ウ 脳梗塞

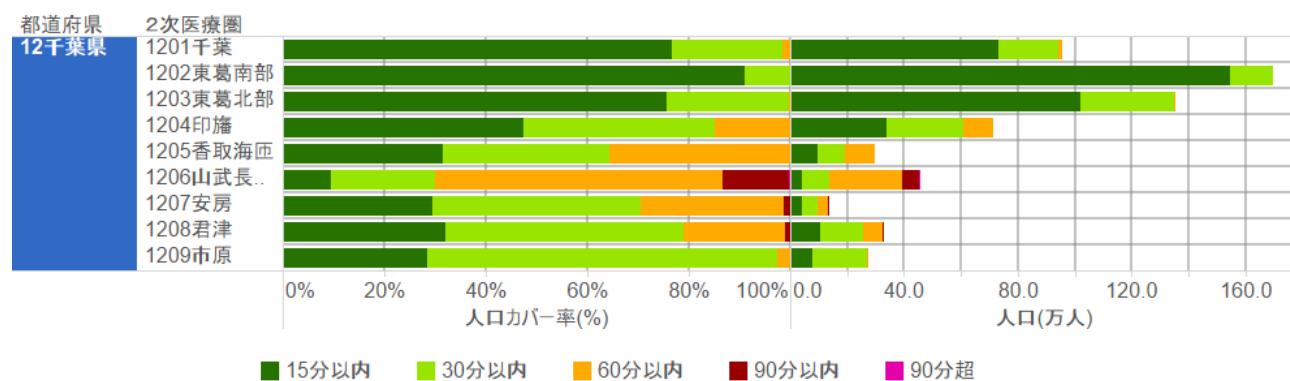


急性心筋梗塞、再発性心筋梗塞

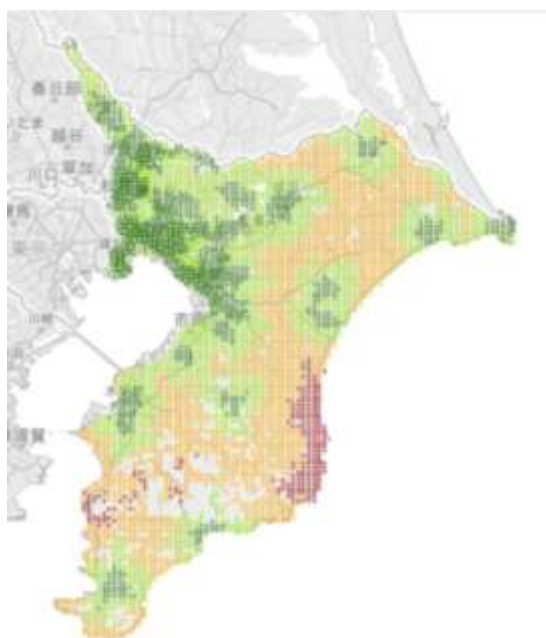
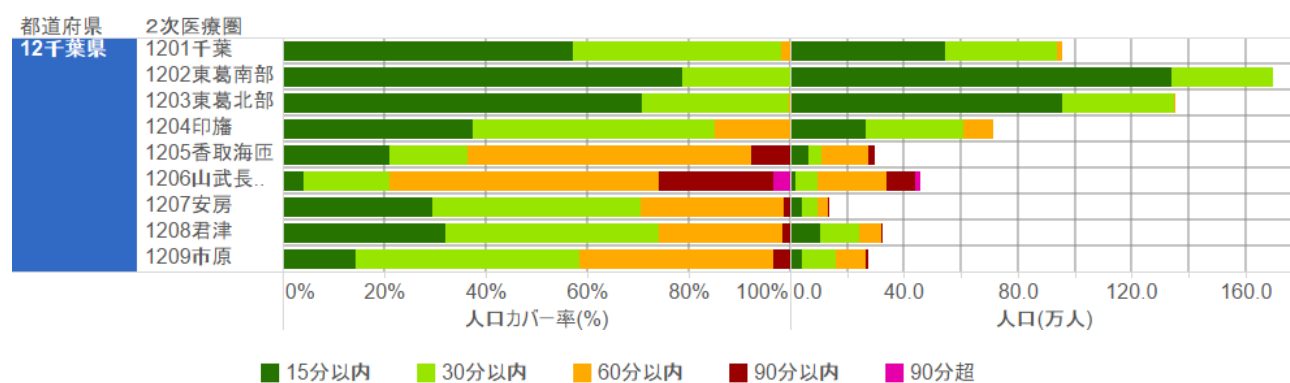


脳梗塞

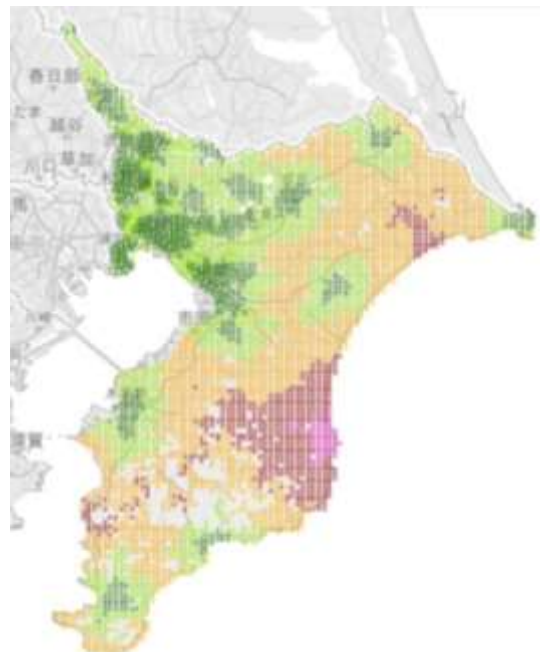
工 肺炎、急性気管支炎、急性細気管支炎



才 胸椎、腰椎以下骨折損傷（胸・腰髄損傷を含む。）



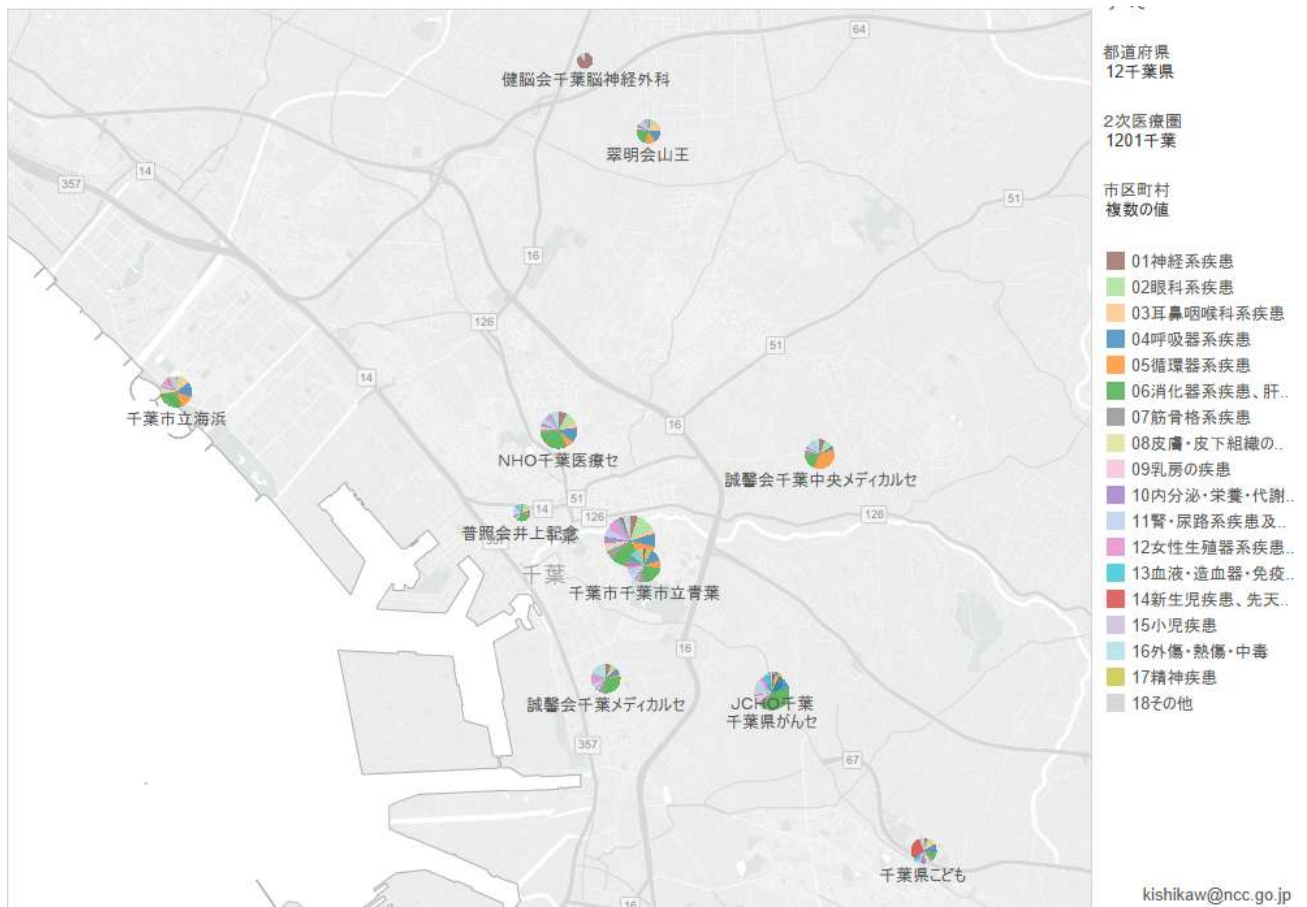
肺炎、急性気管支炎、急性細気管支炎

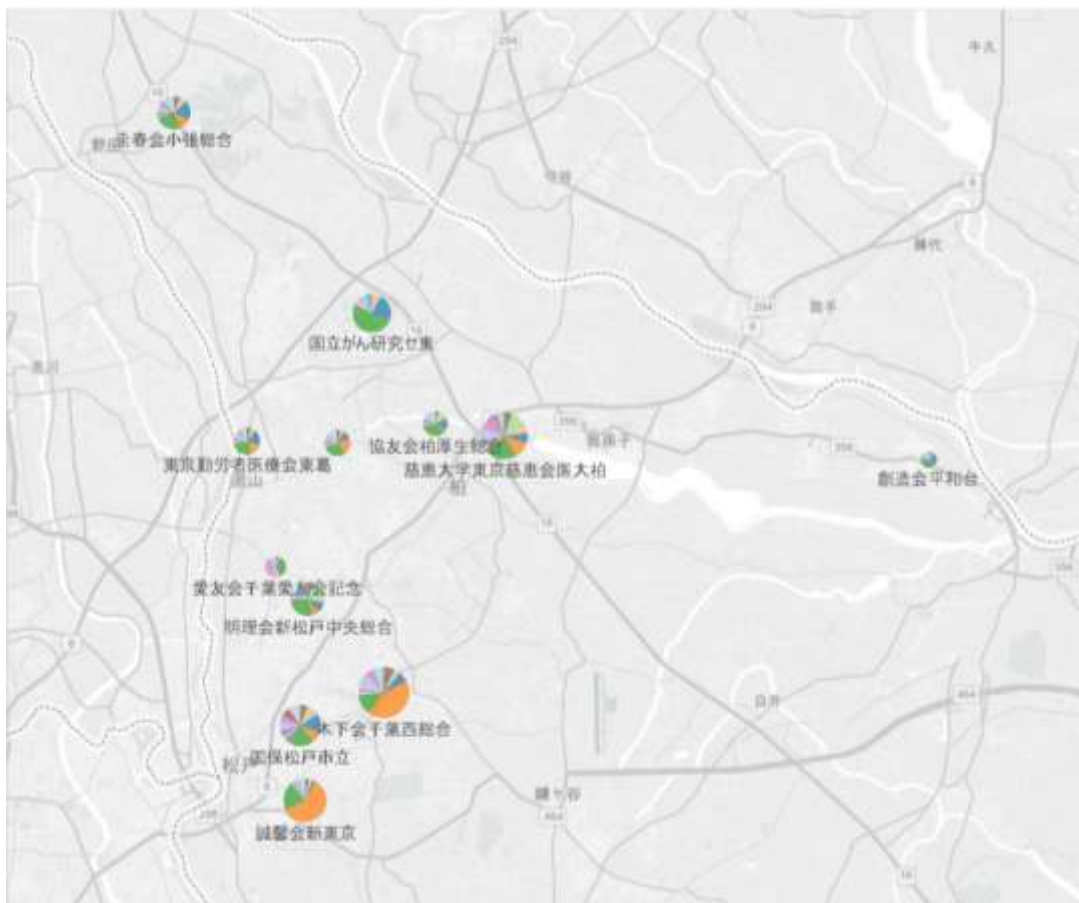
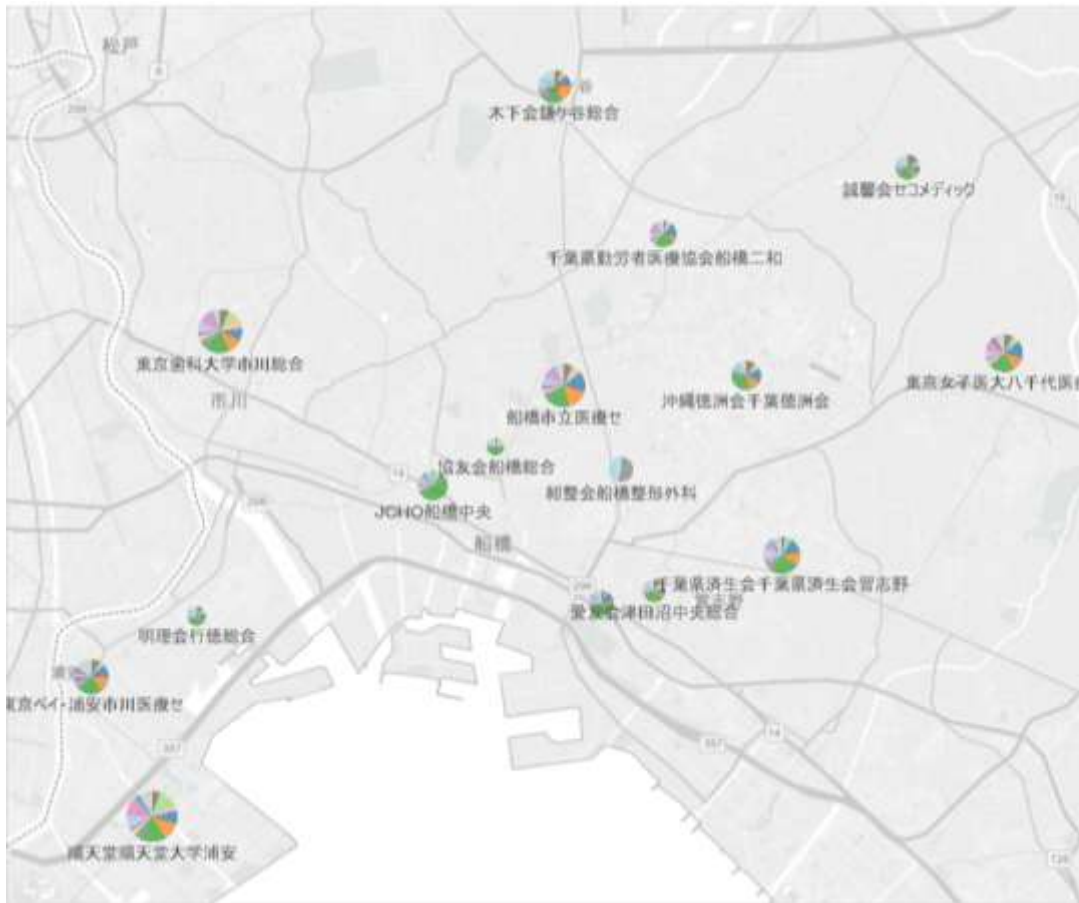


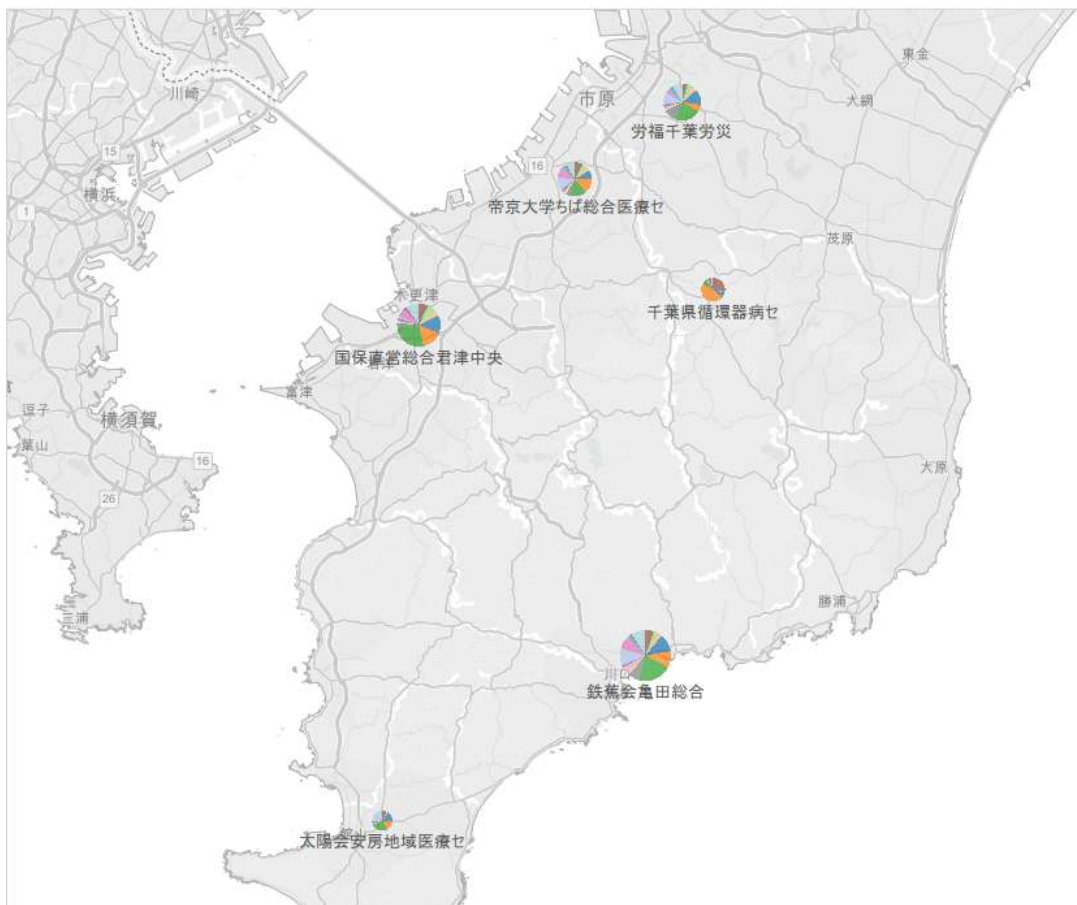
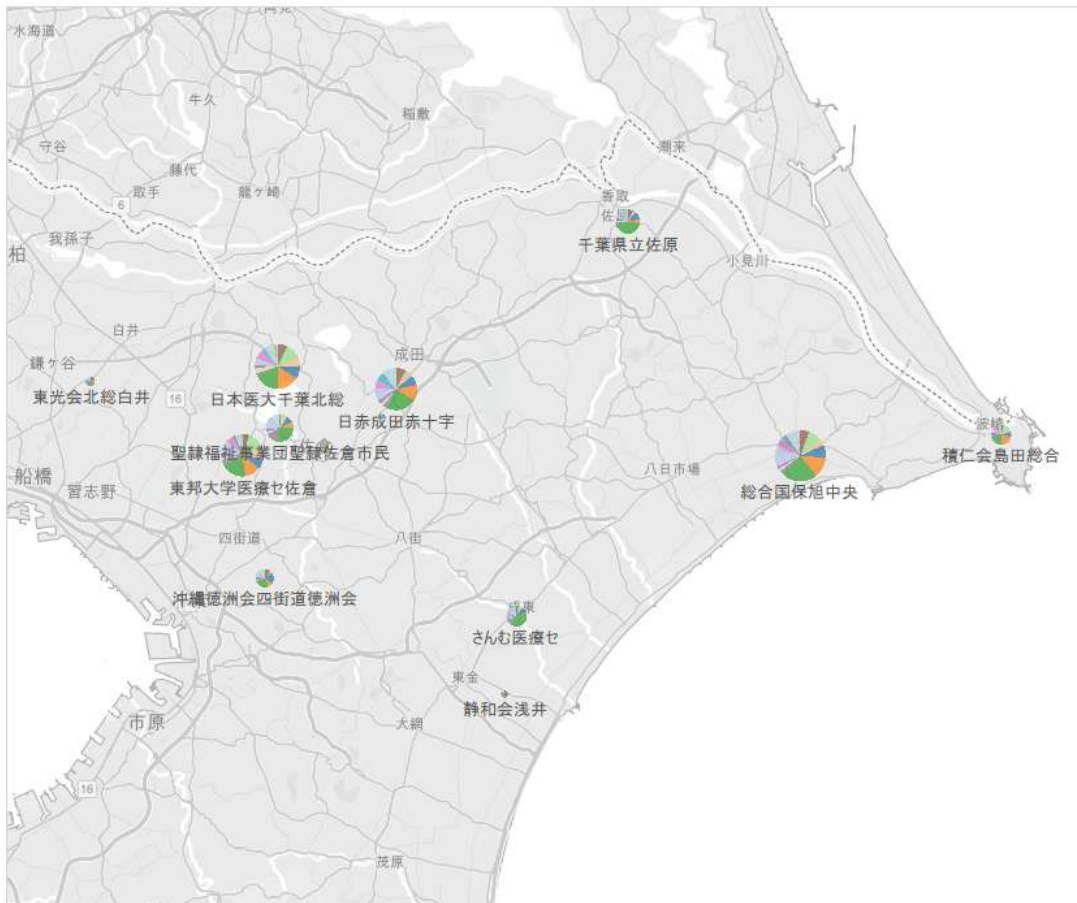
胸椎、腰椎以下骨折損傷
（胸・腰髄損傷を含む。）

(4) D P C調査参加施設の配置状況と入院患者数

平成 25 年度厚生労働省 D P C 調査の結果を用いて、参加施設の入院患者の疾患分類を円グラフで、また、入院患者数を円グラフの大きさで表わしています。





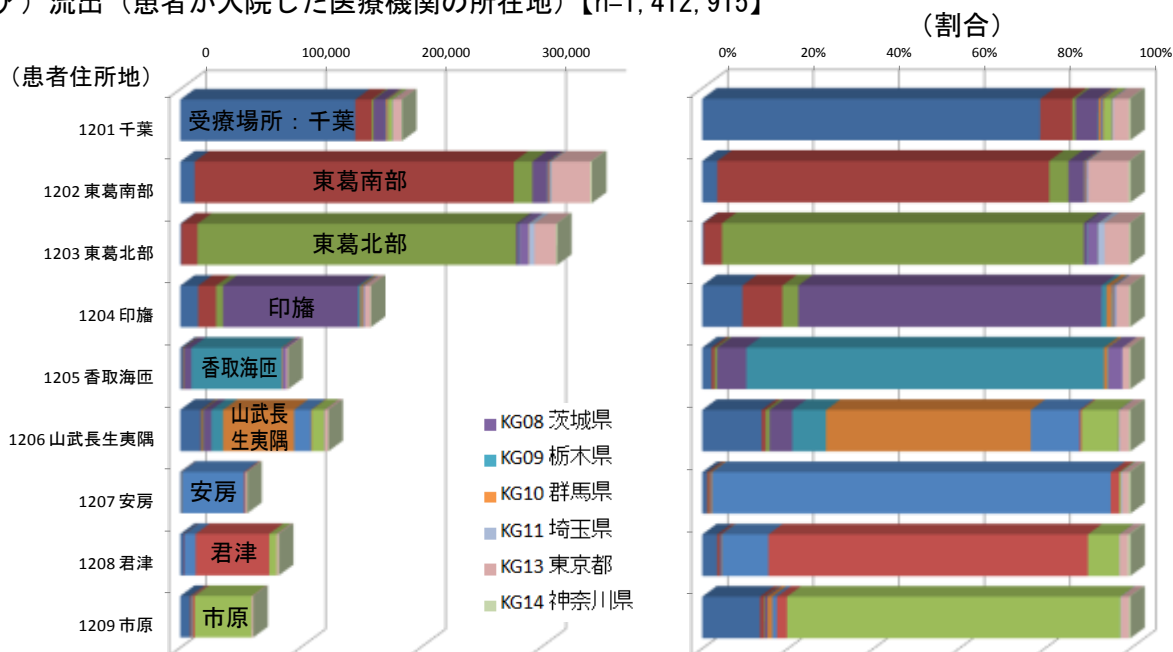


(5) 入院患者の流出入の状況

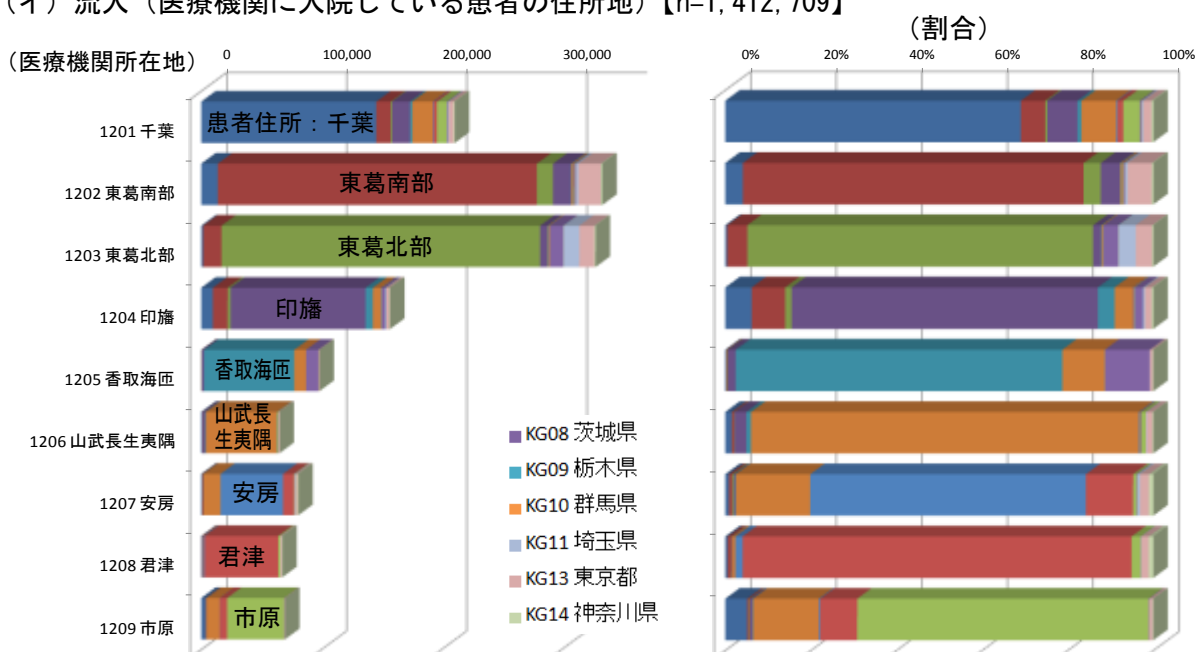
平成 25 年度分の NDB のレセプトデータを用いて、入院患者の流出入の状況を二次保健医療圏別に表しています。表示している件数は入院に係るレセプト件数です。

ア 入院診療体制（各種入院基本料を算定しているもの）

(ア) 流出（患者が入院した医療機関の所在地）【n=1,412,915】



(イ) 流入（医療機関に入院している患者の住所地）【n=1,412,709】



NDB (National Database)

厚生労働大臣が医療保険者等から収集した診療報酬明細書及び調剤報酬明細書（レセプト）に関する情報、並びに特定健康診査・特定保健指導に関する情報を格納し管理するデータベース。

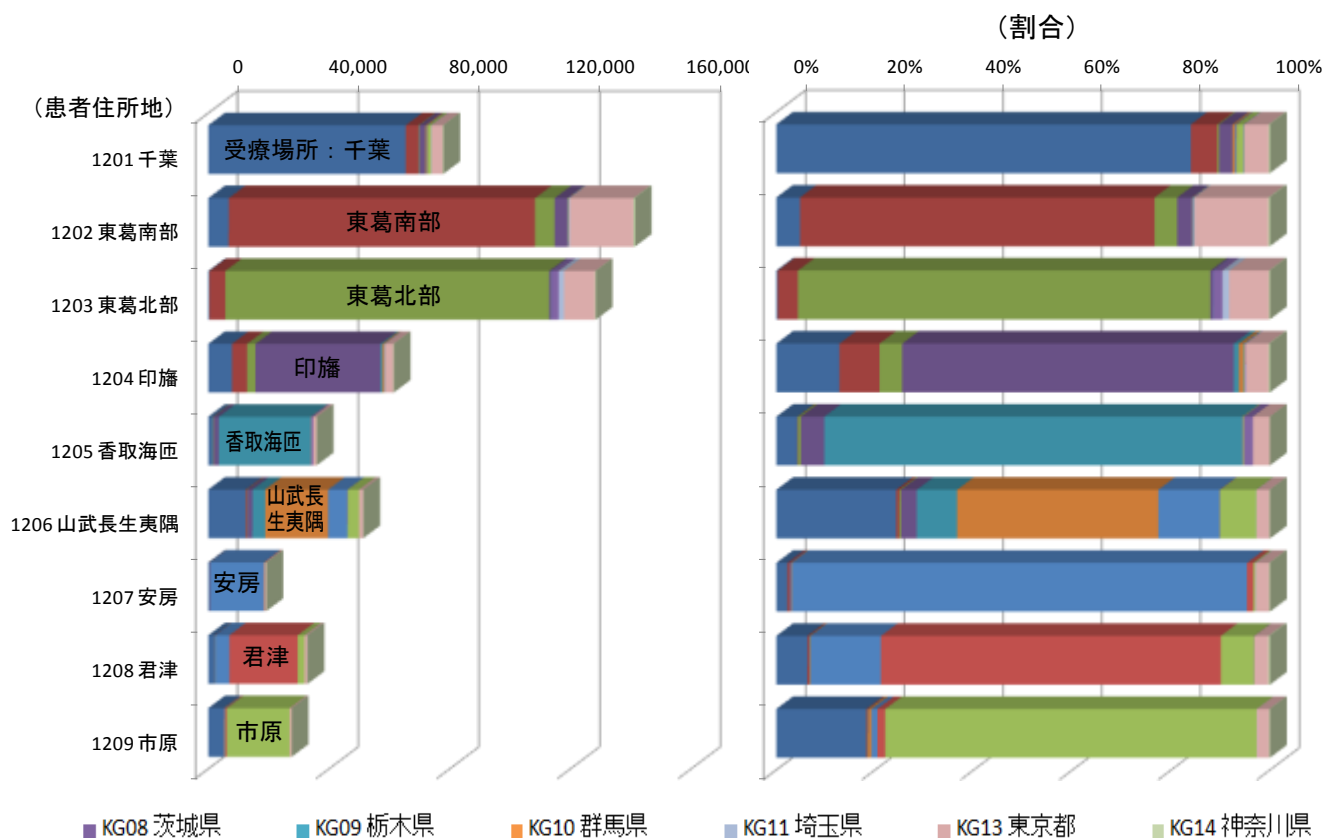
レセプト

診療報酬明細書及び調剤報酬明細書のこと。

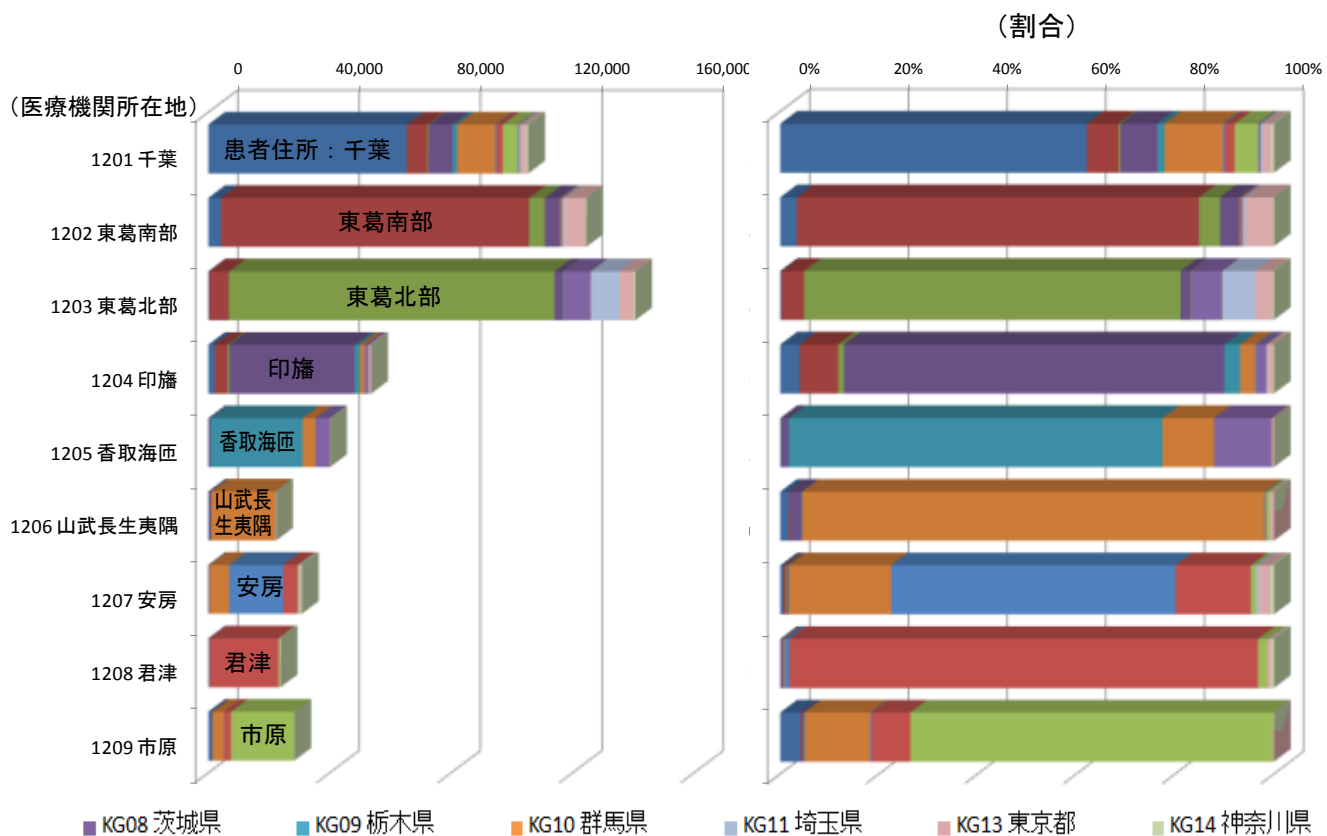
ひとりの患者の入院医療に関する診療報酬明細書は、通常、1カ月につき1枚となる。

イ がん

(ア) 流出 (患者が入院した医療機関の所在地) 【n=576, 547】

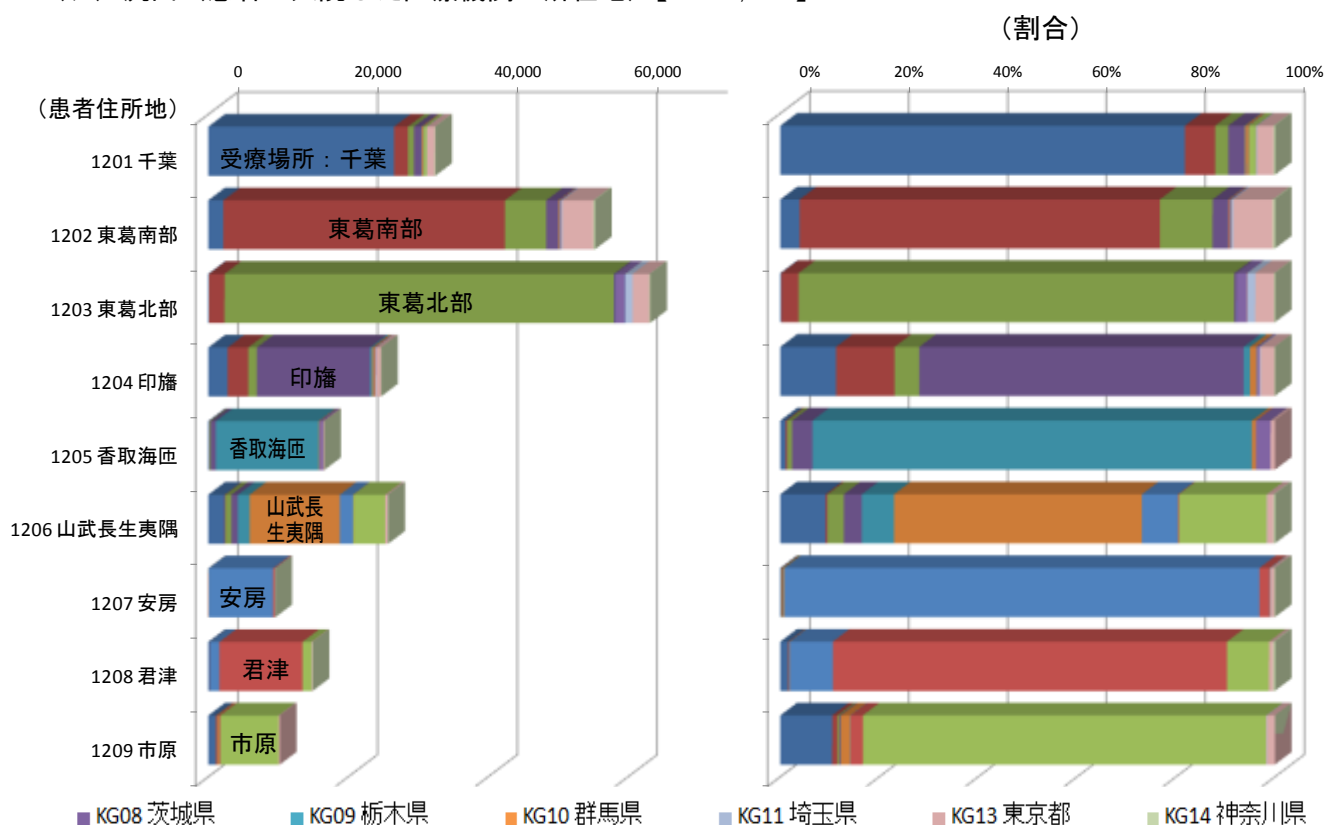


(イ) 流入 (医療機関に入院している患者の住所地) 【n=569, 998】

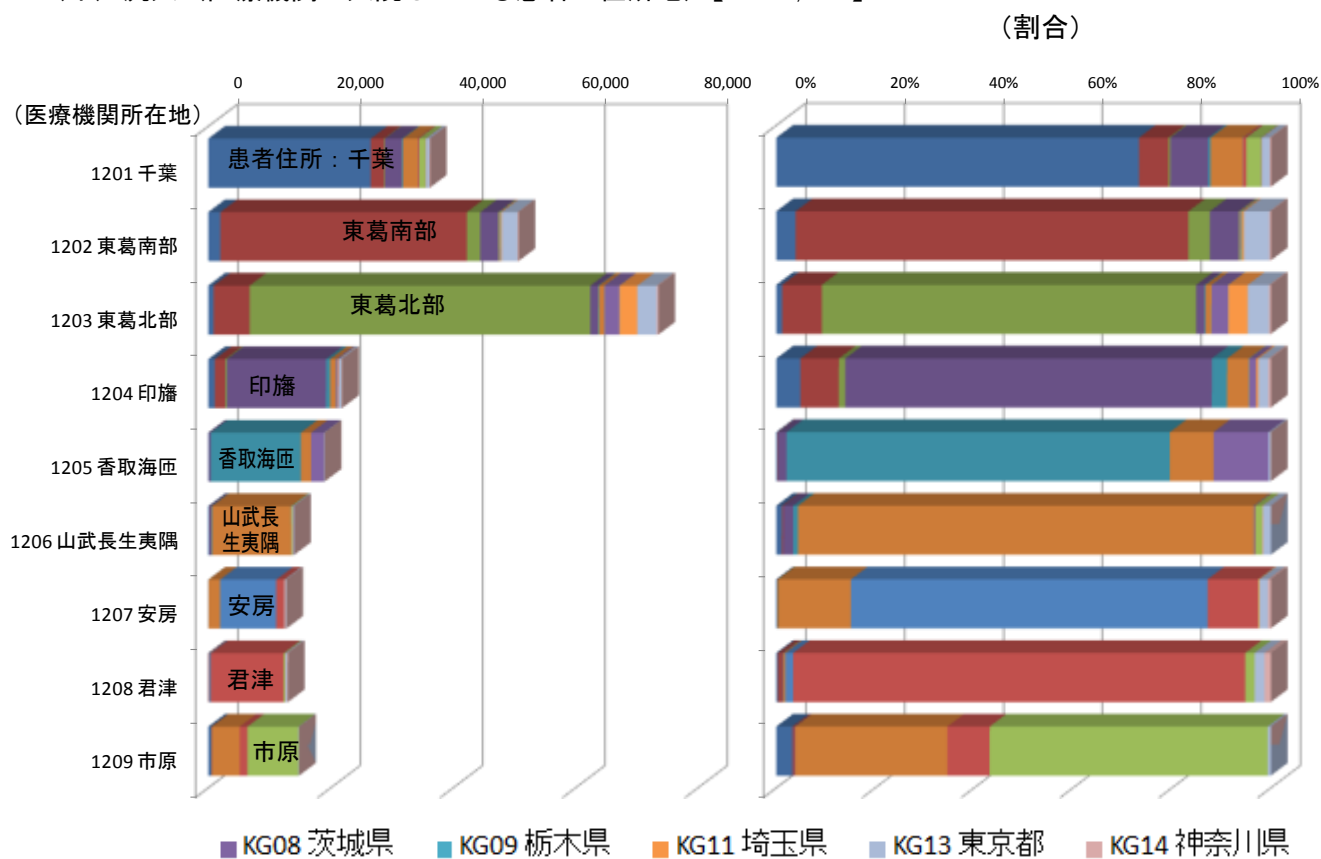


ウ 心疾患

(ア) 流出 (患者が入院した医療機関の所在地) 【n=252, 637】

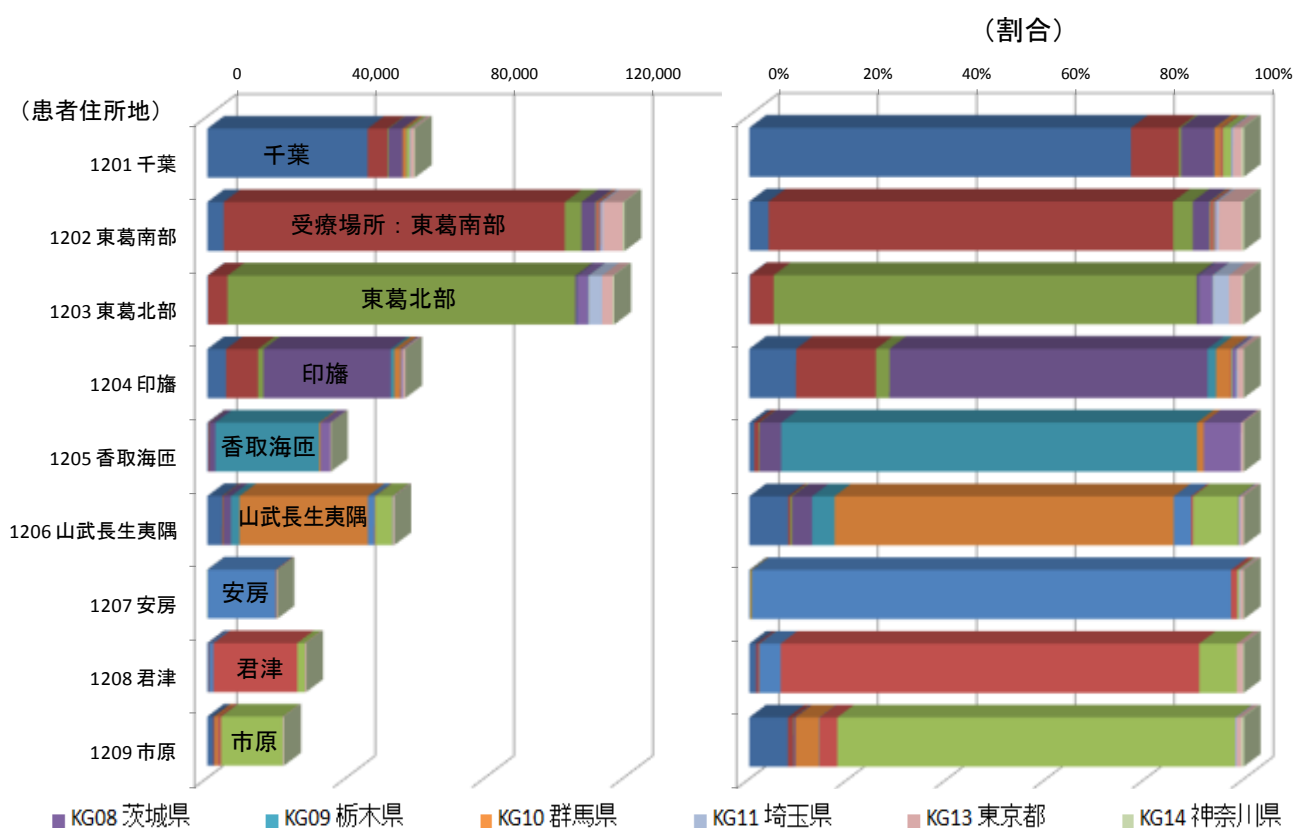


(イ) 流入 (医療機関に入院している患者の住所地) 【n=255, 895】

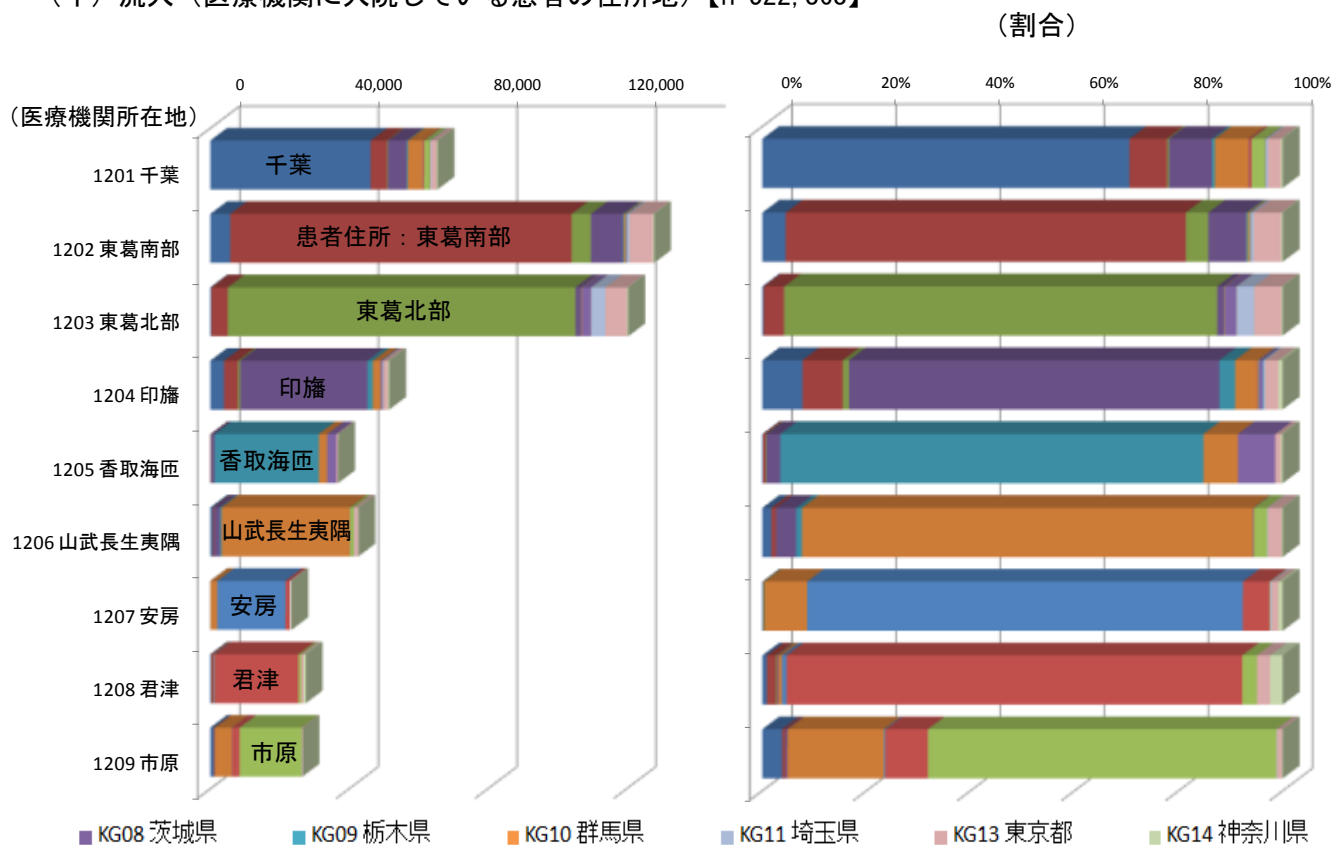


エ 脳血管障害

(ア) 流出 (患者が入院した医療機関の所在地) 【n=515, 193】



(イ) 流入 (医療機関に入院している患者の住所地) 【n=522, 868】




(参考) H27.6.17 平成 27 年度地域医療構想策定研修 (都道府県職員研修)
 [場所: 国立保健医療科学院]

講師: 石川ベンジャミン光一氏 (国立がん研究センターがん統計研究部長)


本資料で紹介している資料を含め、さまざまな資料が公表されていますので、関心のある方は御参照ください。

Tableau Publicの操作方法

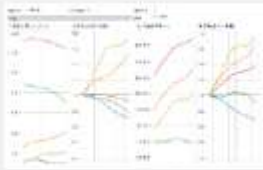


Koichi B. Ishikawa
National Cancer Center | TSKOJL000N


<https://public.tableau.com/profile/kbishikawa#!/>




厚労省DPC調査(H25-24)
2018 version




地域別人口・入院患者数統計/調品版
2018 version




人口推計(ラミ)のサンプル
2019 version



地域別・施設別人口カバー率
2018 version



施設別カバーエリア地図
2018 version



救急車搬送入院数(MDGS)
2018 version

画面上のパーツ

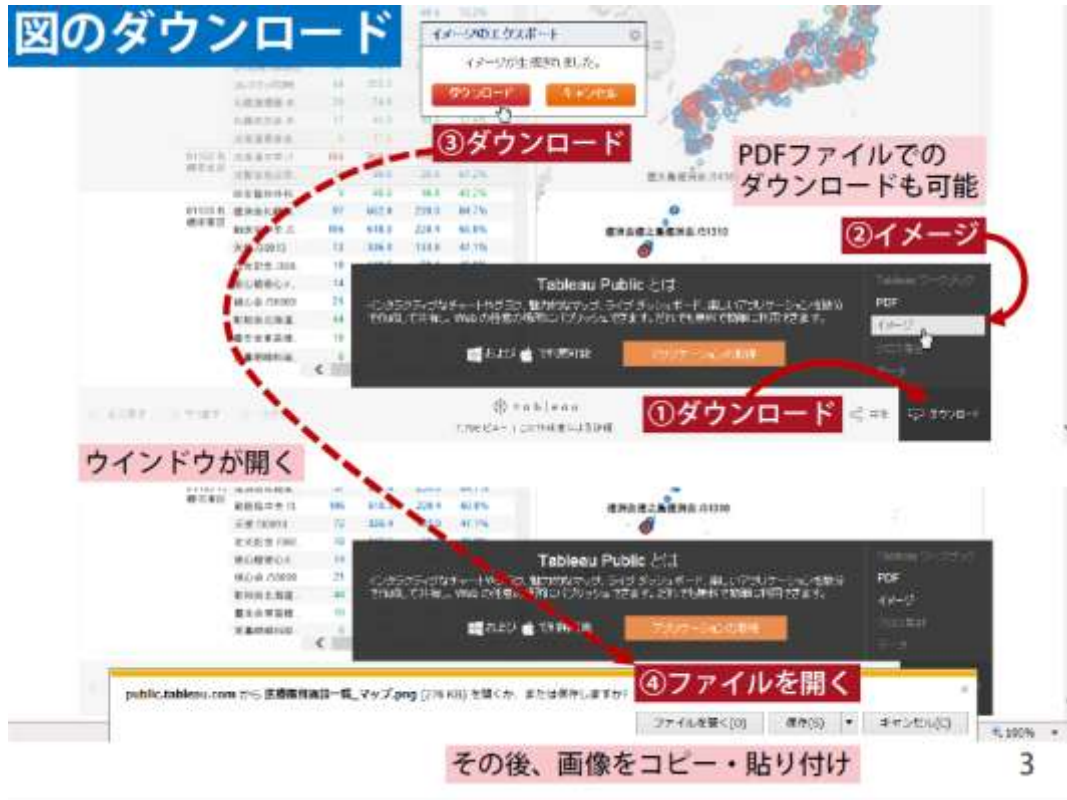
タブ一覧 参加施設(H25)

| PCODE | REGID | CITY | REGSPIN | TPC区分 | 床数 | 患者数 | 病床率 | 病床/1000人 |
|-------|-------|------|---------|-------|-----|-------|-------|----------|
| 0104 | 0101 | 札幌 | 札幌 | 札幌 | 525 | 990.0 | 381.0 | 68.6% |
| 0104 | 0108 | 道庁 | 道庁 | 道庁 | 615 | 528.8 | 258.5 | 64.8% |
| 0104 | 0109 | 道庁 | 道庁 | 道庁 | 31 | 194.9 | 98.3 | 62.7% |
| 0104 | 0110 | 道庁 | 道庁 | 道庁 | 21 | 55.0 | 43.0 | 41.8% |
| 0104 | 0107 | 道庁 | 道庁 | 道庁 | 22 | 108.5 | 58.8 | 59.1% |
| 0104 | 0106 | 道庁 | 道庁 | 道庁 | 11 | 22.0 | 48.7 | 47.8% |
| 0104 | 0105 | 札幌 | 札幌 | 札幌 | 615 | 671.2 | 404.1 | 54.6% |
| 0104 | 0102 | 道庁 | 道庁 | 道庁 | 661 | 917.2 | 308.5 | 52.6% |
| 0104 | 0103 | 道庁 | 道庁 | 道庁 | 669 | 664.0 | 303.3 | 61.4% |
| 0104 | 0101 | 道庁 | 道庁 | 道庁 | 67 | 367.1 | 188.7 | 57.8% |
| 0104 | 0104 | 道庁 | 道庁 | 道庁 | 28 | 210.1 | 110.0 | 50.9% |
| 0104 | 0105 | 道庁 | 道庁 | 道庁 | 23 | 198.8 | 88.8 | 73.2% |
| 0104 | 0106 | 道庁 | 道庁 | 道庁 | 7 | 189.5 | 73.4 | 74.1% |
| 0104 | 0107 | 道庁 | 道庁 | 道庁 | 607 | 478.0 | 181.0 | 67.0% |
| 0104 | 0108 | 道庁 | 道庁 | 道庁 | 88 | 382.5 | 188.0 | 59.6% |
| 0104 | 0109 | 道庁 | 道庁 | 道庁 | 48 | 226.2 | 96.2 | 64.2% |
| 0104 | 0110 | 道庁 | 道庁 | 道庁 | 28 | 78.8 | 38.2 | 61.1% |
| 0104 | 0111 | 道庁 | 道庁 | 道庁 | 17 | 45.8 | 18.8 | 37.4% |
| 0104 | 0112 | 道庁 | 道庁 | 道庁 | 5 | 17.3 | 7.3 | 18.6% |
| 01022 | 0102 | 北海道 | 札幌 | 札幌 | 188 | 304.1 | 188.8 | 52.7% |
| 01022 | 0103 | 北海道 | 札幌 | 札幌 | 10 | 88.8 | 38.8 | 67.2% |
| 01022 | 0104 | 北海道 | 札幌 | 札幌 | 9 | 45.0 | 18.0 | 47.2% |
| 01022 | 0105 | 北海道 | 札幌 | 札幌 | 17 | 612.4 | 218.0 | 64.7% |
| 01022 | 0106 | 北海道 | 札幌 | 札幌 | 86 | 618.3 | 328.4 | 60.8% |
| 01022 | 0107 | 北海道 | 札幌 | 札幌 | 22 | 326.9 | 133.0 | 67.1% |
| 01022 | 0108 | 北海道 | 札幌 | 札幌 | 18 | 188.8 | 38.4 | 62.8% |
| 01022 | 0109 | 北海道 | 札幌 | 札幌 | 14 | 28.8 | 28.8 | 61.7% |
| 01022 | 0110 | 北海道 | 札幌 | 札幌 | 21 | 32.8 | 15.2 | 45.7% |
| 01022 | 0111 | 北海道 | 札幌 | 札幌 | 44 | 305.0 | 102.8 | 68.7% |
| 01022 | 0112 | 北海道 | 札幌 | 札幌 | 18 | 48.1 | 18.1 | 35.7% |
| 01022 | 0113 | 北海道 | 札幌 | 札幌 | 0 | 28.0 | 7.3 | 21.8% |

ドロップダウンリスト

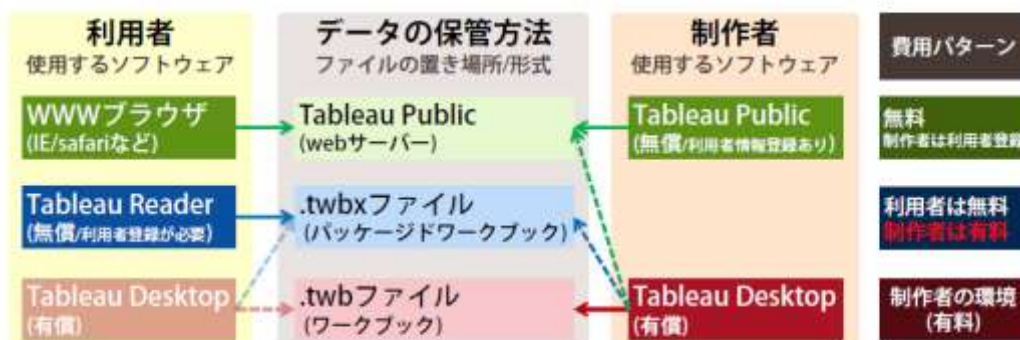
地図をドラッグ: 表示範囲を移動
 地図にマウスを移動: ツールボックス
 +/-: 地図の拡大縮小
 三角: 追加の機能を表示
 ヒン/家: 表示範囲を自動調節/固定
 虫眼鏡: 選択した範囲にズームイン

その他にも
 チェックボックス、
 ラジオボタン
 などで操作できます。



Tableauの利用パターン

利用者 / データの保管方法 / 制作者



▶ 注意事項

- Tableau Publicのデータは、WWWブラウザで参照可能(インターネット接続が必要)
(データのダウンロードには一部で制限あり)
- .twbxファイル(パッケージド・ワークブック)は、Tableau Readerで参照可能
- Tableau Desktop(有償)を利用すると、
新しいファイルの作成や.twbxファイルの編集が可能

Tableau Reader/Desktopは
Windows/MacOSで動作

4