

2人に1人が 一生のうちに “がん”になります

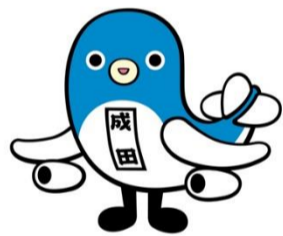
※国立がん研究センター「がん情報サービス」より

**がん検診は、住民登録のある市町で。
対象年齢の方はどなたでも受けられます*。
早期発見、早期治療で死亡率が低減します！**

*医療管理中の方を除く

がん検診を受けましょう！

お申込み方法など詳しくは、下記**二次元コード**か**お電話**でお問合せください



うなりくん



成田市
健康増進課
0476 (27) 1111



佐倉で才能
が開花する



佐倉市
健康推進課
043 (485) 6711



笑顔と笑顔
をつなぐ街



四街道市
健康増進課
043 (421) 6100



ピーちゃん ナツちゃん



八街市
健康増進課
043 (443) 1631



いんザイくん



印西市
健康増進課
0476 (40) 2600



なし坊



白井市
健康課
047 (497) 3495



とみちゃん



富里市
健康推進課
0476 (93) 4121



井戸っこ (しすいちゃん)



酒々井町
健康福祉課
043 (496) 0090



ドラムくん



栄町
健康介護課
0476 (33) 7708